



Panelex®



Lamitech

Façade panels
Páneles para fachadas

Panelex®

PANELEX is a thermo stable architectural panel, that is used as wall cladding in ventilated façades. It comes in a wide range of colors and designs, and variety of sizes and thicknesses, ensuring excellent appearance for a long period of time.

It is ideal for façades that require efficient indoor temperature control, acoustics management, energy saving and easy maintenance.

Choose from our two options of PANELEX available.

Type A: UV radiation resistance + Anti-graffiti property on one side of the surface that facilitates all type of paint removal, frequently used in graffiti paintings*.

Type B: UV radiation resistance + Anti-graffiti property on both sides of the surface that facilitates all type of paint removal, frequently used in graffiti paintings*.



*Visit panelex.com.co for details about recommended cleaning and maintenance.



PANELEX se emplea como revestimiento en fachadas flotantes y ventiladas. Se ofrece en una amplia gama de colores y diseños, variedad de tamaños y espesores, garantizando una excelente apariencia del proyecto por largo tiempo.

Es un material ideal para fachadas donde se requiera controlar eficientemente la temperatura interior. Permite manejar la acústica, ahorrar energía y facilita el mantenimiento.

PANELEX se ofrece en dos presentaciones diferentes, de las cuales usted puede seleccionar la que mejor se adapte a las exigencias de su proyecto:

Tipo A: Unifaz. Resistente a los rayos UV + propiedad antigraffiti para facilitar la remoción de todo tipo de pinturas empleadas en graffiti*.

Tipo B: Doble faz. Resistente a los rayos UV + propiedad antigraffiti para facilitar la remoción de todo tipo de pinturas empleadas en graffiti*.

*Visite panelex.com.co para detalles de mantenimiento y limpieza recomendados



Main Features

Características Principales

Panelex®



CARBON NEUTRAL

Panelex is produced under a system that measures, controls and balances emissions. We compensate our footprint and favor the environment.

CARBÓN NEUTRO

Es producido bajo un sistema de medición, control y balance de emisiones. Compensamos nuestra huella y favorecemos el medio ambiente.



ENVIRONMENTALLY FRIENDLY

Composed by 70% of renewable sources.

AMBIENTALMENTE AMIGABLE

Compuesto por un 70% de fibras de madera proveniente de fuentes enteramente renovables.



UV RESISTANT

Protection against U.V. discoloration, assuring color stability over time.

RESISTENTE A LOS RAYOS UV

Protección contra la decoloración por radiación U.V. de los rayos solares, garantizando estabilidad de color en el tiempo.



ANTI GRAFFITI

Allowing paint removal.

ANTI GRAFFITI

Propiedad anti-adherente para facilitar la remoción de pinturas.



ANTI- INSECTS

It does not suffer any kind of insect attack. Inert material preventing fungal growth.

ANTIPLAGAS

No sufre ningún tipo de ataque de insectos. Material inerte previene el crecimiento de hongos en la superficie.



MULTIFORMAT

Multiple sizes and thicknesses for easy modulation and installation.

MULTIFORMATO

Múltiples tamaños y espesores para facilitar su modulación e instalación.



IMPACT RESISTANT

Due to its high impact resistance, it can be exposed to high traffic areas, such as sports areas.

RESISTENCIA AL IMPACTO

Por su alta resistencia al impacto, puede estar expuesto en zonas donde se registra un alto tráfico de usuarios, incluso en áreas deportivas.



HIGH CLEANABILITY

The top or bottom edges can be angle-milled, allowing water to flow towards the back.

ALTA LIMPIABILIDAD

Los bordes superiores o inferiores pueden ser fresados en ángulo, permitiendo que el agua fluya hacia la parte posterior.



THERMAL - ACOUSTIC

It acts independently as thermal and acoustic insulation.

TÉRMICO - ACÚSTICO

Actúa independientemente como aislante térmico y acústico.



FLOATING SYSTEM

Floating point fixing, allowing greater movement of the panels.

SISTEMA FLOTANTE

Sistemas de fijación flotados e independientes de la estructura principal del edificio, lo que permite mayor control de movimiento de los planos de fachada.



SELF-SUPPORTING

Even with large perforated areas in their design.

AUTOPORTANTE

Los paneles conservan su propiedad autoportante aun con amplias áreas perforadas en su diseño.

SIZES DIMENSIONES

4x8 ft
(1,22 x 2,44 mt)

5x8 ft
(1,53 x 2,44 mt)

4x10 ft
(1,22 x 3,06 mt)

5x12 ft
(1,53 x 3,66 mt)

THICKNESSES (Inch)
ESPEORES (mm)

0,016``/0,024``/0,31``/0,39``/0,47``/0,59``
4 / 6 / 8 / 10 / 12 / 15

Panelex Collection - Línea Panelex

Solids - Unicolores



Printed samples are not representative for real size or color of the final product. Please request actual samples for specification purposes.
 Las muestras impresas no representan el tamaño o color real del producto final. Solicite muestras físicas para procesos de especificación.

Woodgrains - Maderas



Sizes - Dimensiones

New +

Nuevo +

- Color/Pattern available only in:
Color / Diseño disponible solo en:
4 x 8 ft (1,22 x 2,44 mt)
4 x 10 ft (1,22 x 3,06 mt)

- Color / Pattern available only in:
Color / Diseño disponible solo en:
4 x 8 ft (1,22 x 2,44 mt)
4 x 10 ft (1,22 x 3,06 mt)
5x12 ft (1,53 x 3,66 mt)

Oxides, Concretes & Granites Oxidos, Concretos y Granitos



● Heavy Metal 3152



● Terra Steel 3116



● Rustic Oxide 3134



○ Industrial Slag 3147



● Industrial Clinker 3148



● Grey Slate 3156



● Industrial Concrete 3127



● Urban Concrete 3124



● Granite Metallized 5030
Granito Metalizado 5030

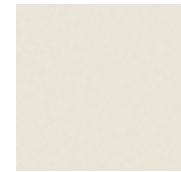


○ Astral 3030

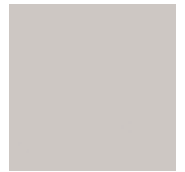
Metallized & Pearlescents Metalizado y Perlescentes

The color of the laminate varies according to the pattern and design used.
Please ask for a real sample before you make a decision.

Estas imágenes son una representación impresa del color.
Solicite una muestra física para efectos de especificación.



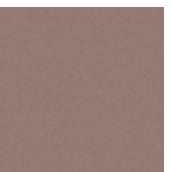
○ Snowflake 2503



○ Pearl 2512



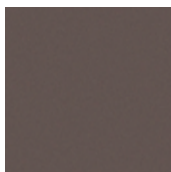
● Metallized 2047



○ Brushed Rosegold 2508



○ Brushed Champagne 2506



○ Oil Bronze 2507



○ Metallic Linen 2509



○ Bronze 2500



○ Dune 2502



● Moonlight 2501

Sizes - Dimensiones

- Color/Pattern available only in:
Color / Diseño disponible solo en:
4 x 8 ft (1,22 x 2,44 mt)
4 x 10 ft (1,22 x 3,06 mt)

- Color / Pattern available only in:
Color / Diseño disponible solo en:
4 x 8 ft (1,22 x 2,44 mt)
4 x 10 ft (1,22 x 3,06 mt)
5x12 ft (1,53 x 3,66 mt)

FINISHES ACABADOS



Gloss / Brillante

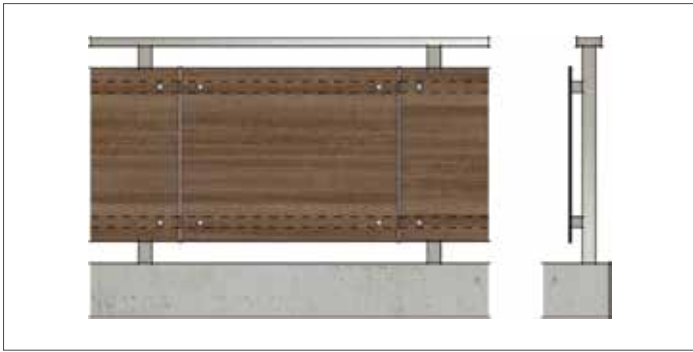


Matte / Mate

The finishes offered result from a high technology combination between inks and UV filters, which guarantee a highly stable appearance for many years.

Los acabados ofrecidos son una combinación de alta tecnología entre tintas y filtros con resistencia UV, que garantizan una alta estabilidad de la apariencia por muchos años.

OTHER APPLICATIONS / OTRAS APLICACIONES



RAILS AND CLOSURES

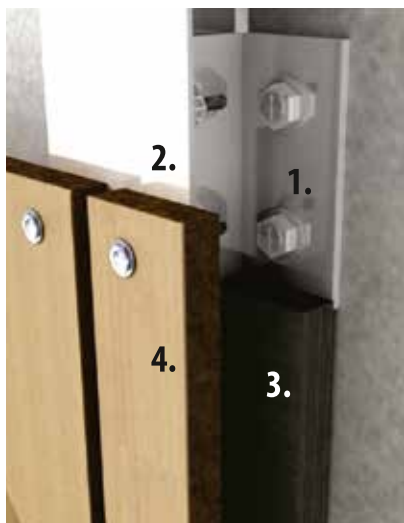
PANELEX is ideal for solid enclosures and balconies. The panels can be installed on any type of grid or special accessories designed for that purpose. They can be installed through any of the cleats, always following technical recommendations. For this application we recommend using panels of thickness greater than or equal to 10 mm.

LIGHT CONTROL

PANELEX is an opaque material that blocks and redirects light through reflection to control indoor's luminance and amount of energy that enters through windows or skylights. These properties keep a pleasant environment with stable temperatures and reduce energy consumption of mechanical conditioning systems.

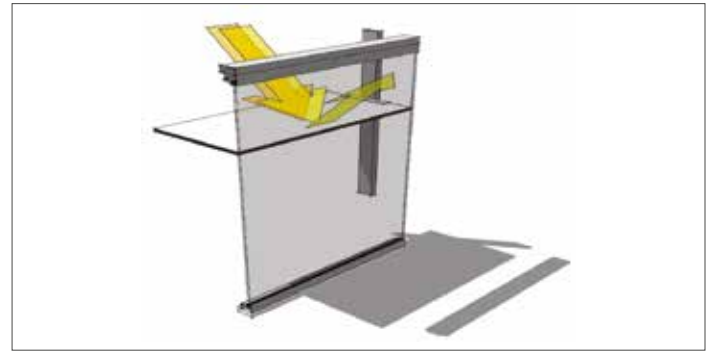
VENTILATED CLADDING

PANELEX's panel composition and modulation is ideal for installation of ventilated facades, in which insulation or thermal regulations compliance is required. It acts as a floating skin of the building, creating a posterior chamber which can be installed.



1. Fixture
2. Vertical profile
3. Insulator
4. Panelex

1. Acceso de fijación
2. Perfil vertical
3. Aislante
4. PANELEX



BARANDAS Y CERRAMIENTO

PANELEX permite el establecimiento de cerramientos como balcones en los que se requieren elementos sólidos. Los paneles pueden ser instalados sobre cualquier tipo de perfilera o accesorios especiales diseñados para tal fin, o ser instalados mediante cualquiera de los sistemas de fijación siguiendo siempre las recomendaciones técnicas. En esta aplicación se recomienda utilizar láminas de espesor superior o igual a 10mm.

CONTROL DE LUZ

PANELEX es un material opaco que permite bloquear o canalizar la luz a través de la reflexión para controlar la luminancia y la cantidad de energía que ingresa al interior por ventanas o claraboyas, ayudando a mantener agradable el ambiente con temperaturas estables y reduciendo el consumo de sistemas mecánicos de acondicionamiento.

FACHADA FLOTANTE

Por la composición de los paneles y la modulación, PANELEX es un producto indicado para el montaje de fachadas ventiladas, en las que se requieran aislantes y/o reguladores térmicos, al constituirse como una piel flotada del cerramiento del edificio, generando una cámara posterior en la que pueden ser instalados.



FACADE GRILLES

Thanks to its stability and versatility, PANELEX can be cut into linear modules and installed in all types of structures to form screen facades, providing excellent appearance. Facade grilles are commonly used for sun protection, ventilation or as an aesthetic element. When installed separately from the building's structure, it also contributes with the thermal insulation of the building without damaging the visual aesthetics of it.

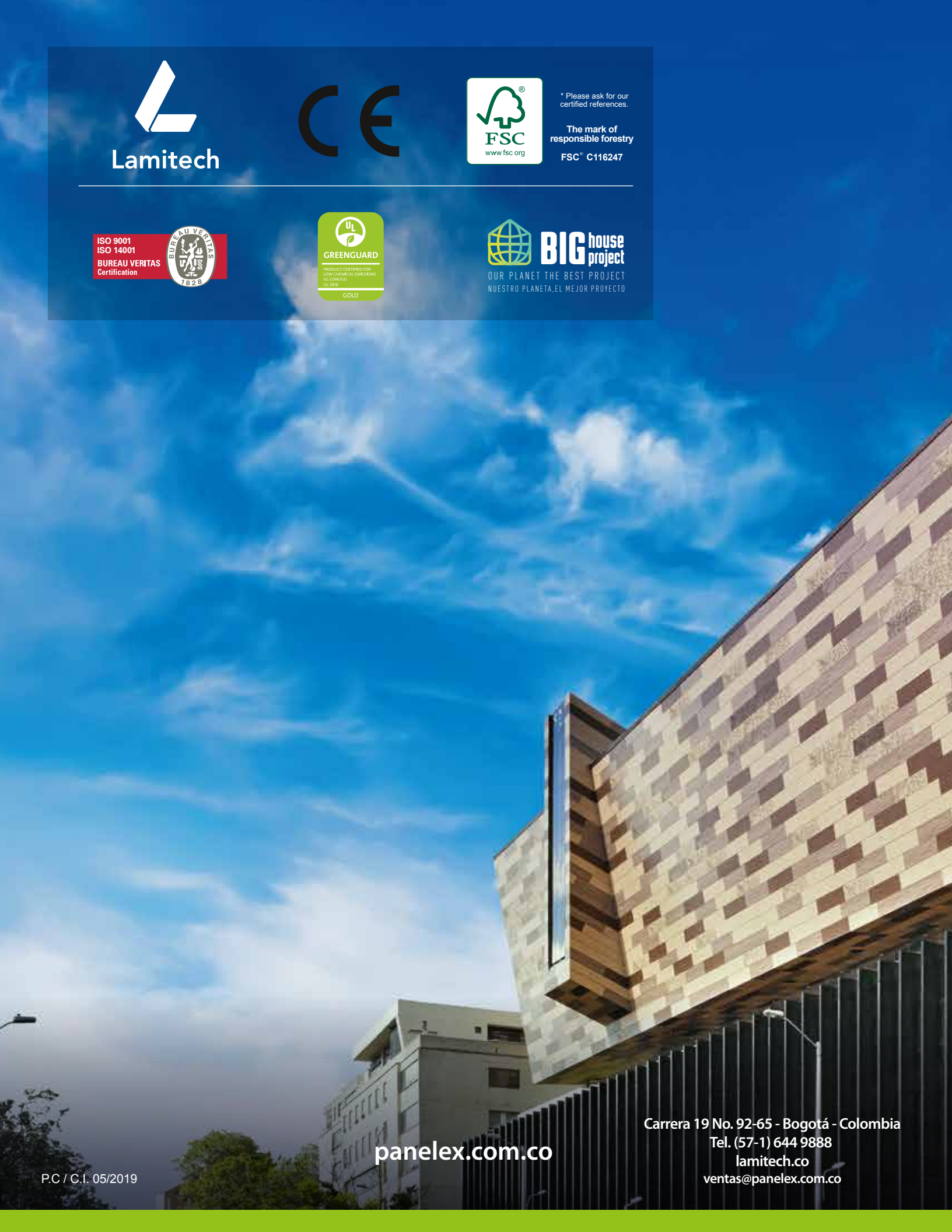
REJILLAS PARA FACHADAS

Las rejillas en las fachadas son una de las herramientas más utilizadas para conseguir protección solar, ventilación o como elemento estético de seguridad. Cuando se instalan dilatadas del plano de fachada, colaboran igualmente en el aislamiento térmico del edificio sin perjuicio de la visual. Gracias a su estabilidad y versatilidad, PANELEX puede ser cortado en módulos lineales e instalado a todo tipo de estructuras para formar rejillas de fachadas, aportando una excelente apariencia.



* Please ask for our certified references.

The mark of responsible forestry
FSC® C116247



panelex.com.co

Carrera 19 No. 92-65 - Bogotá - Colombia
Tel. (57-1) 644 9888
lamitech.co
ventas@panelex.com.co