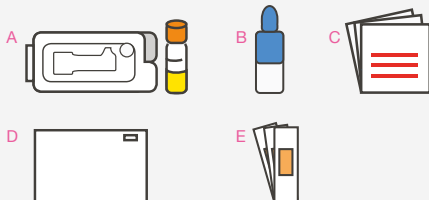


## Wichtig

Nimm dir Zeit die Anleitung sorgfältig zu lesen und das folgende Video anzuschauen: [www.samtest.de](http://www.samtest.de)  
Lege die Bestandteile des Blutproben-Sets auf eine saubere und ebene Arbeitsfläche.  
Lege dir Papiertücher bereit (nicht im Set enthalten).

### Dein Blutproben-Set

- A Probenröhrchen und Schutzverpackung
- B Stechhilfe (3 Stück)
- C Alkoholtupfer (3 Stück)
- D Feuchttuch
- E Pflaster (3 Stück)



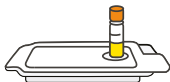
## Tipps

1. Eine warme Dusche regt den Kreislauf und Blutfluss an und kann die Blutentnahme erleichtern.
2. Stelle dich beim Entnehmen der Probe aufrecht hin und lasse den Arm nach unten hängen.

## Vorbereitung

### 01 Vorbereitung des Probenröhrchens

Gelbe Kappe vom Probenröhrchen abziehen. Das Röhrchen wie abgebildet aufrecht in die Aussparung der verschlossenen Verpackung stellen.



### 02 Hände waschen und erwärmen

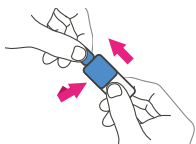
Mit warmen Händen ist es leichter Blut zu entnehmen. Hände daher vorher mit warmem Wasser und Seife waschen.



### 03 Vorbereitung der Stechhilfe

Die schmale blaue Verschluss-Spitze von einer der Stechhilfen abdrehen und abziehen.

Stechhilfe auf eine saubere Fläche legen.



# Probenentnahme

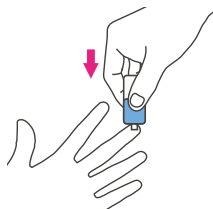
## 04 Finger desinfizieren

Einen Finger der weniger benutzten Hand für die Blutabnahme auswählen (z. B. den Mittelfinger) und diesen mit dem Alkoholtupfer desinfizieren.



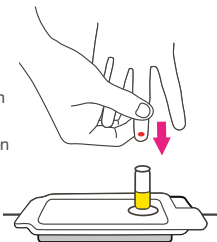
## 05 Fingerkuppe stechen

Hinstellen und Hand mit der Handfläche nach oben auf die Arbeitsfläche ablegen. Die Stechhilfe senkrecht auf die Fingerkuppe aufsetzen und fest drücken bis sie auslöst. Den ersten Tropfen Blut abwischen.



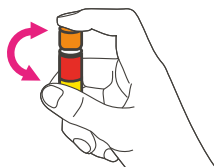
## 06 Probenröhrchen bis zur 600er Marke füllen

Um den Blutfluss anzuregen, aufrecht hinstellen und die Hand nach unten halten. Den Finger vom Knöchel bis zur Fingerspitze massieren, um den Blutfluss zu verstärken. Vielleicht ist es notwendig einen zweiten Finger zu stechen. Das Röhrchen muss bis zur 600er-Markierung gefüllt werden (etwa 15 Tropfen)!



## 07 Probenröhrchen schwenken

Gelbe Kappe zum Verschließen auf Röhrchen drücken (Klickgeräusch). Das Probenröhrchen 5x behutsam über Kopf schwenken, nicht schütteln. Die gelbliche Substanz vermischt sich nicht!

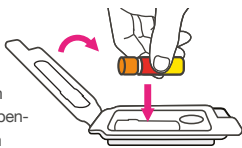


# Verpacken und Versenden der Probe

## 08 Schutzverpackung

Das Probenröhrchen in die Schutzverpackung legen und diese verschließen.

Zusammen mit den anderen Proben in den Patientenproben-Beutel stecken und mit dem ausgefüllten Probenschein versenden.



### Test auf HIV und Syphilis

HIV und Syphilis sind behandelbare Infektionen.

Wir werden dir die Ergebnisse per Telefon mitteilen und dich auf Wunsch unterstützen und beraten.

Bei einem reaktiven Befund durch das Labor, laden wir dich zu einem Bestätigungstest ein.

Telefon-Hotline

(Mo-Do 10:00-16:00, Fr 10:00-15:00)

030 690 087 90

Mehr Informationen

[www.samtest.de](http://www.samtest.de)