

DUURZAME BELEGGINGEN

WAT IS ESG?

Bent u bezorgd om het milieu? Geeft u om diversiteit en inclusie op de werkplek. Vindt u dat bedrijven meer verantwoording moeten afleggen tegen de maatschappij?

Nu is de tijd gekomen om voor verandering te zorgen met uw beleggingen via deze aanpak.



Een reeks criteria om beleggers te tonen hoe duurzaam bedrijven echt zijn op het vlak van **milieu (E), sociaal (S) en governance (G)**.

Geschiedenis van ESG

WAAROM HET IN HET LEVEN WERD GEROEPEN

Als reactie op een groeiend besef van

- klimaatverandering
- vrouwenrechten
- LGBT-rechten
- strijd tegen racisme
- maatschappelijk verantwoord ondernemen

2006

HET ONTSTAAN

De Verenigde Naties pakken uit met de "Principes voor verantwoord beleggen," de basis van de norm voor duurzame beleggingen.

2015

HET AKKOORD VAN PARIJS

183 landen nemen de "Doelstellingen voor duurzame ontwikkeling" aan. Sterke stimulans voor het invoeren van ESG.

2020

EEN FEIT

35+ biljoen dollar beheerd met de ESG-aanpak

ENKELE CIJFERS

35 biljoen \$
beheerd met de ESG-aanpak

90 biljoen \$
Beleggingen nodig tegen 2030 om de wereldwijde opwarming te beperken tot 1,5 °C

81% van de millennials geïnteresseerd om meer te weten te komen over duurzame beleggingen

Bron: Deloitte

WIST JE DAT ...

Met ESG kunt u de wereld duurzamer maken door voor een betere beleggingsprestatie te zorgen?

Resultaten uit meer dan 2000 studies over de impact van ESG op aandelen

63%

positieve resultaten

8%

negatieve resultaten

Bron: McKinsey

HOE EEN ESG-BEDRIJF SELECTEREN – DE METHODE VAN FWU

Big Data

informatie over bedrijven van openbare bronnen.

Algoritmen

om de massa gegevens over elk bedrijf te filteren volgens ESG-categorieën en onderwerpen

Een score van 0 tot 100 voor elk bedrijf,

waarbij de slechtste worden uitgesloten.

BESTE DUURZAME BELEGGINGEN

Onze huidige duurzaamheidsaanpak is gebaseerd op een ESG-systeem (milieu, sociaal en governance) waarin elke pijler – E, S en G – in diverse onderwerpen onderverdeeld is.

Elke pijler wordt afzonderlijk bekeken en geanalyseerd:



FORWARD QUANT BIJDT TWEE INTEGRATIELEVELS VAN DUURZAME BELEGGING

een 'Light Green' aanpak en een 'Dark Green' aanpak. De eerste heeft een gematigd integratieniveau van duurzame belegging, en de tweede een hoger niveau.

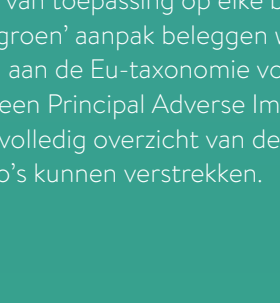


FORWARD Quant®

Onze baanbrekende algoritmen zoeken bedrijfsgegevens zoals artikels of openbare rapporten en sorteren deze volgens pijler, zoals E voor Milieu en vervolgens per onderwerp.

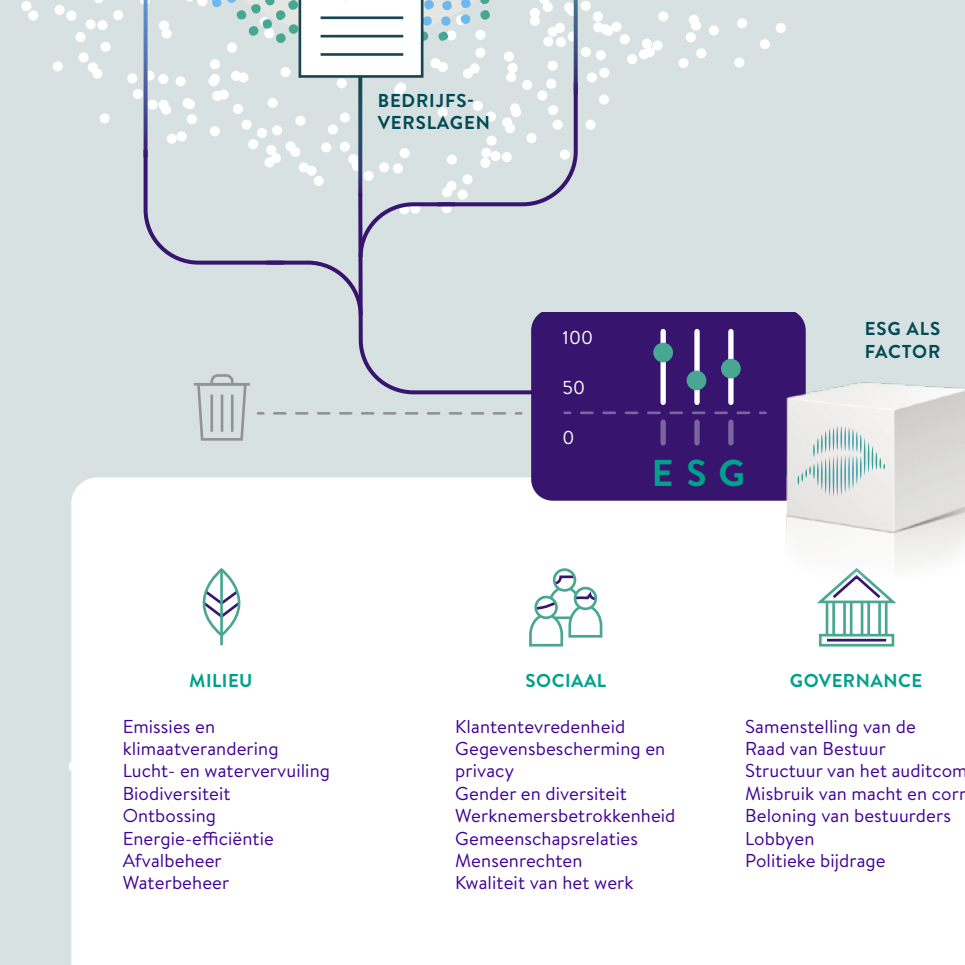
Om een bedrijf een score te geven voor de pijler S (Sociaal), moeten we dus enkele elementen beoordelen:

- Hoe divers is het bedrijf?
- Respecteert het de rechten van de werknemers?
- Krijgen gezondheid en veiligheid de gepaste aandacht?



doen dit voor de drie pijlers en voor alle vermelde onderwerpen. En dit is van toepassing op elke bedrijf in ons universum. Bij onze 'donkergroen' aanpak beleggen we alleen in bedrijven die voldoen aan de EU-taxonomie voor duurzame activiteiten, terwijl we ook een Principal Adverse Impact-analyse uitvoeren, zodat we een volledig overzicht van de milieu-impact van onze portfolio's kunnen verstreken.

DATABRONNEN



01/2023
VERSIE 1

BELANGRIJKE OPMERKING

Deze communicatie dient alleen voor reclamedoelinden en heeft dus geen enkele juridische betekenis (en is niet bedoeld die te hebben) of biedt geen informatieve aanvulling (en is niet bedoeld die te geven) met betrekking tot of ter vervanging van om het even wat in de productinformatie over een concreet financieel product van FWU. Alleen de concrete productinformatie mag door de potentiële klant worden gebruikt voor informatie over het financiële product in kwestie en voor de beslissing om zo'n contract te ondertekenen.
www.forwardyou.com/nl-be/producten/documentatiecentrum

FWU INVEST S.A.
33, rue de Gasperich
5826 Hesperange
Groothertogdom Luxemburg

*Light Green staat in dit document voor Externe Fondsen die duurzame beleggingen bevorderen volgens Art. 8 van verordening (EU) 2019/2088 van het Europees Parlement en of De Raad van 27 november 2019 betreffende informatieschiffing over duurzaamheid in de financieledienstensector ("SFDR"). Meer informatie vindt u in de precontractuele informatie van het respectieve product of in de informatie op www.forwardyou.com/nl-be/producten/documentatiecentrum.

**Dark Green staat in dit document voor Externe Fondsen die duurzame beleggingen bevorderen volgens Art. 8 van verordening (EU) 2019/2088 van het Europees Parlement en of De Raad van 27 november 2019 betreffende informatieschiffing over duurzaamheid in de financieledienstensector ("SFDR"), met een engagement om in zekere mate te beleggen in duurzame beleggingen volgens zowel de SFDR als de EU-taxonomieverordening, en die rekening houden met Principal Adverse Impacts. Meer informatie vindt u in de precontractuele informatie van het respectieve product of in de informatie op www.forwardyou.com/nl-be/producten/documentatiecentrum.