

# NACHHALTIGE INVESTMENTS

## WAS IST ESG?

Sind Sie besorgt um die Umwelt? Legen Sie Wert auf Vielfalt und Inklusion am Arbeitsplatz? Möchten Sie, dass Unternehmen mehr Verantwortung für das gemeinschaftliche Zusammenleben – also unsere Gesellschaft – übernehmen?

Jetzt ist es an der Zeit, mit Ihren Investitionen durch diesen Ansatz Veränderungen zu bewirken.



Eine Reihe von Kriterien, die Anlegern zeigen, wie nachhaltig Unternehmen in Bezug auf **Umwelt (E – Environment), Soziales (S) und Governance (G)** wirklich sind.

## Geschichte von ESG

### WARUM ES ENTSTANDEN IST

Als Reaktion auf das wachsende Bewusstsein für

- den Klimawandel
- die Rechte der Frauen
- LGBTQ-Rechte
- den Kampf gegen Rassismus
- Soziale Verantwortung der Unternehmen

**2006**

### DIE ENTSTEHUNGSGESCHICHTE

Die Vereinten Nationen bringen die „Grundsätze für verantwortungsbewusstes Investment“ auf den Weg, die Grundlage für den Standard für nachhaltige Investitionen.

**2015**

### DAS ÜBEREINKOMMEN VON PARIS

183 Nationen verabschieden die „Ziele für nachhaltige Entwicklung“; ein starker Schub für die Einführung von ESG.

**2020**

### ETABLIERTE REALITÄT

35+ Billionen Dollar weltweit nach ESG-Ansatz verwaltet

## EINIGE ZAHLEN

über **35 Billionen \$** weltweit nach ESG-Ansatz verwaltet

**90 Billionen \$** Erforderliche Investitionen bis 2030, um die globale Erwärmung auf 1,5 °C zu begrenzen

**81%** der Millennials sind daran interessiert, mehr über nachhaltige Investitionen zu erfahren

Quelle: Deloitte

### WUSSTEN SIE SCHON ...

dass Sie mit ESG die Welt nachhaltiger gestalten können, indem Sie eine bessere Anlageperformance erzielen?

Ergebnisse aus mehr als 2000 Studien über die Auswirkungen von ESG auf Aktien:



Quelle: McKinsey

## Im Jahr 2020

WERDEN DREI VON VIER NACHHALTIGEN FONDS DIE TRADITIONELLEN FONDS ÜBERTREFFEN

Quelle: Morningstar

## WIE SIE EIN ESG-UNTERNEHMEN AUSWÄHLEN – DAS FWU-REZEPT

### Big Data

Informationen über Unternehmen aus öffentlichen Quellen.

### Algorithmen

zum Filtern von Datenmassen über jedes Unternehmen nach ESG-Kategorien und Themenbereichen.

### Eine Bewertung von 0 bis 100 für jedes Unternehmen

wobei die schlechtesten ausgeschlossen werden.

## ERSTKLASSIGE NACHHALTIGE INVESTITIONEN

Unser derzeitiger Nachhaltigkeitsansatz basiert auf einem ESG-System (Environmental, Social and Governance), bei dem jede Säule – E, S und G – in mehrere Themen aufgeteilt ist.

Jede Säule wird separat betrachtet und analysiert:



### FORWARD QUANT BIETET ZWEI STUFEN DER INTEGRATION NACHHALTIGER INVESTITIONEN

einen „Light Green“ Ansatz\* und einen „Dark Green“ Ansatz\*\*. Bei der ersten Stufe ist die Integration nachhaltiger Investitionen moderat, bei der zweiten Säule hoch.

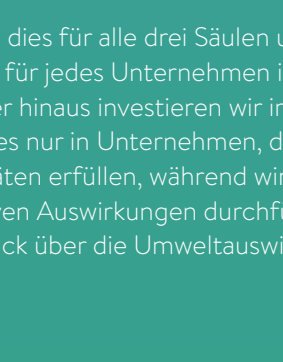


FORWARD Quant®

Unsere bahnbrechenden Algorithmen finden Daten über Unternehmen, wie z. B. Artikel oder öffentliche Berichte, und filtern diese zunächst nach Säule, wie z. B. E für Environmental (Umwelt), und dann nach Thema.

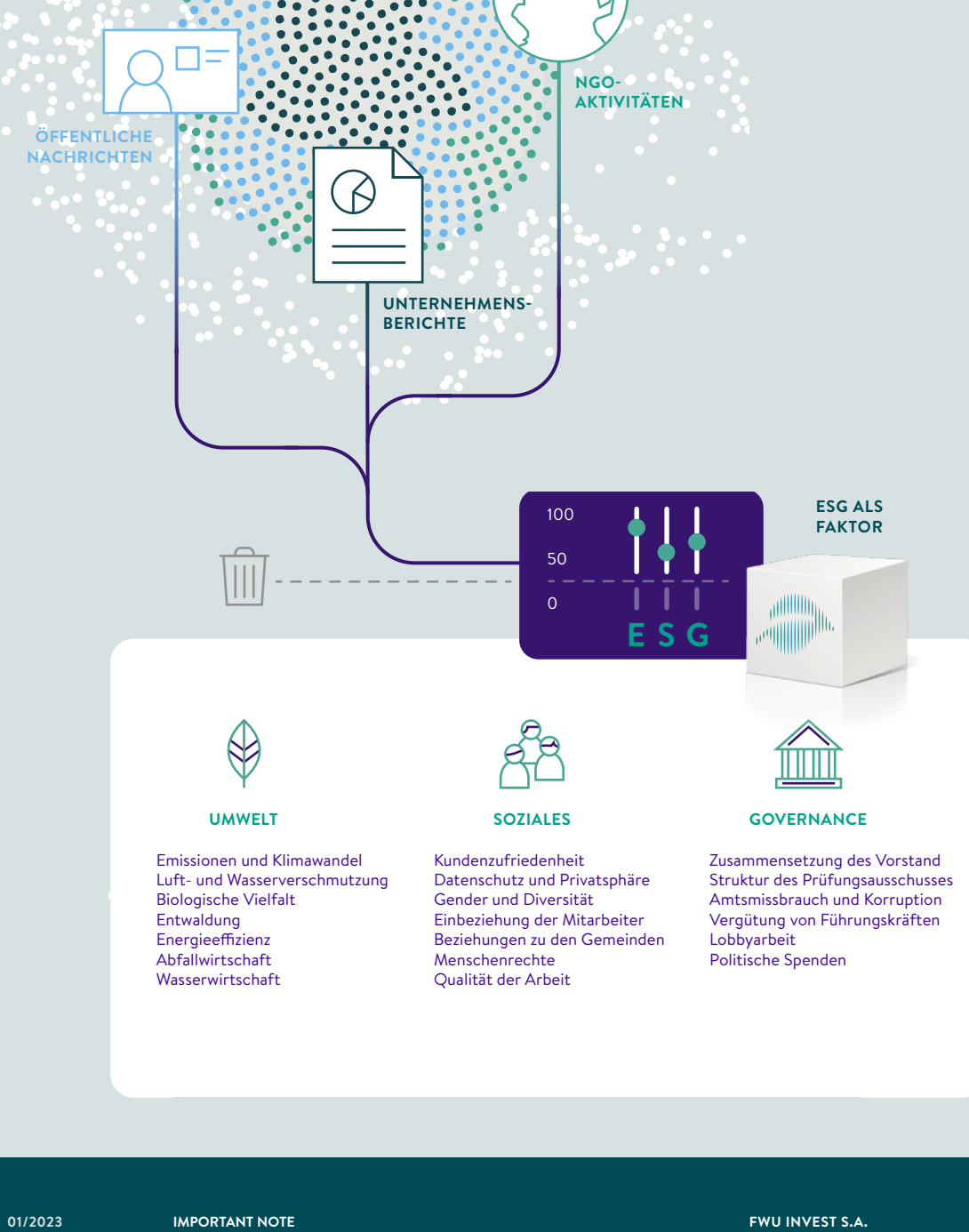
Das bedeutet, dass wir, um ein Unternehmen in der Säule S (Soziales) zu bewerten, eine Reihe von Elementen auswerten müssen:

- Wie vielfältig ist das Unternehmen?
- Respektiert es die Rechte der ArbeitnehmerInnen?
- Werden Gesundheit und Sicherheit angemessen berücksichtigt?



Wir tun dies für alle drei Säulen und für alle angegebenen Themen. Und das gilt für jedes Unternehmen in unserem Investment-Universum. Darüber hinaus investieren wir im Rahmen unseres „dunkelgrünen“ Ansatzes nur in Unternehmen, die die EU-Taxonomie für nachhaltige Aktivitäten erfüllen, während wir auch eine Analyse der wichtigsten negativen Auswirkungen durchführen, die uns einen vollständigen Überblick über die Umweltauswirkungen, die unser Portfolio ermöglicht.

### DATENQUELLEN



01/2023  
VERSION 1

### IMPORTANT NOTE

Diese Mitteilung dient ausschließlich Werbezwecken und hat daher keine rechtliche Relevanz und stellt zudem keine Garantie oder Informationsergänzung zu den, in der Produktinformation zu einem konkreten Finanzprodukt von FWU enthaltenen Informationen, dar (und soll diese auch nicht ersetzen). Ausschließlich die konkrete Produktinformation sollte vom potentiellen Kunden zur Information über das betreffende Finanzprodukt und zur Entscheidung über den Abschluss eines solchen Vertrages herangezogen werden.  
www.forwardyou.com/de-at/produkte/reporting-center

FWU INVEST S.A.  
33, rue de Gasperich  
5826 Hesperange  
Großherzogtum Luxemburg

\*Light Green bezeichnet für die Zwecke dieses Dokuments externe Fonds, die nachhaltige Investitionen nach Art. 8 der Verordnung (EU) 2019/2088 des Europäischen Parlaments und des Rates vom 27. November 2019 über nachhaltigkeitsbezogene Offenlegungspflichten im Finanzdienstleistungssektor („SFDR“) fördern. Weitere Einzelheiten entnehmen Sie bitte den vorvertraglichen Informationen des jeweiligen Produkts sowie den unter [www.forwardyou.com/de-at/produkte/reporting-center](http://www.forwardyou.com/de-at/produkte/reporting-center) verfügbaren Angaben.  
\*\*Dark Green bezeichnet für die Zwecke dieses Dokuments externe Fonds, die nachhaltige Investitionen nach Art. 8 der Verordnung (EU) 2019/2088 des Europäischen Parlaments und des Rates vom 27. November 2019 über nachhaltigkeitsbezogene Offenlegungspflichten im Finanzdienstleistungssektor („SFDR“) fördern, welche verpflichtet sind, in einem bestimmten Umfang in nachhaltige Anlagen sowohl gemäß der SFDR, als auch der Taxonomieverordnung der EU zu investieren, und die „Principal Adverse Impacts“ (negative Auswirkungen eines Investments auf Umwelt und Gesellschaft) berücksichtigen. Weitere Einzelheiten entnehmen Sie bitte den vorvertraglichen Informationen des jeweiligen Produkts sowie den unter [www.forwardyou.com/de-at/produkte/reporting-center](http://www.forwardyou.com/de-at/produkte/reporting-center) verfügbaren Angaben.