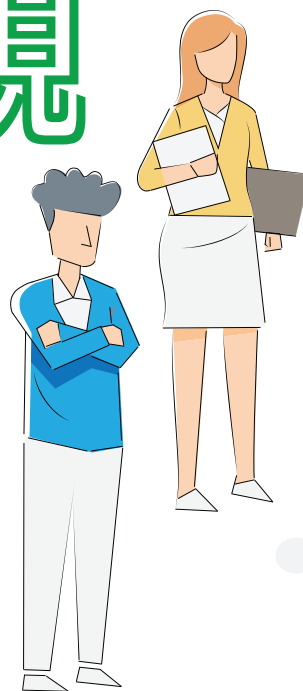
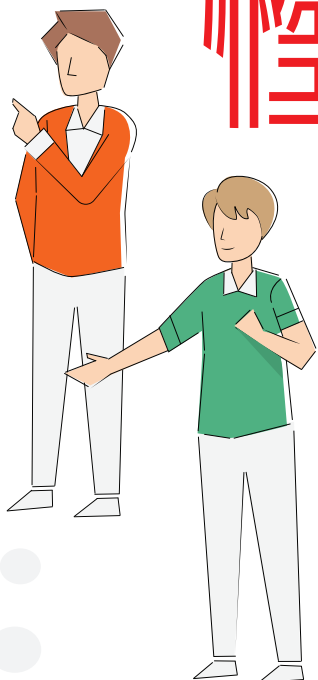


性格透視

工作坊



你知道自己係點樣嘅人？
你了唔了解自己平時同人
溝通模式係點樣？
你知唔知道自己性格特質
有咩優勢？

如果你想了解自己嘅脾性傾向、學習點樣更有效地
表達自己、改善同其他人間嘅溝通技巧。
咁你一定要參加性格透視工作坊啦。

日期：2023年10月21日(六)

時間：1:30-5:00pm

地點：本會將軍澳中心(尚德邨尚美樓6樓)

人數：12人 -18人

收費：原價\$250/人

HISN會員\$40、HISN會員健聽朋友\$150

完成工作坊後，可獲得《了解你的性格取向》小冊子
乙本及證書（報名時請提供英文全名，供製作證書
用途）

註：為保持測試的準確性，此工作坊只接受三年或
以上未曾參加性格透視工作坊的參加者之報名

性格透視 (Personality Dimensions®) 是來自
加拿大的性格分析工具，透過這工具可認識人的四
種脾性傾向，是一個有趣而多元化的自我探究過程。
完成性格分析測試後，你會發現不同顏色的代表，
每種個性都有獨特的能力、核心需要、價值觀與壓
力來源。

活動形式：

- PD性格透視評估
- 認識自己性格特質，掌握與他人相處的方法
- 掌握自己的性格優勢、限制

導師：Yuki (註冊社工及性格透視®認可一級培訓師)

備註：

1. 參加者必須準時在下午1:15於將軍澳中心集合，逾時不候；
2. 請參加者以安全為上，必須嚴格遵守疫情守則及導師在活動室的指示；
3. 如需要特別安排，請參加者在報名時列明於報名表上及口頭通知報名職員；
4. 大會有權按活動需要作出內容修改，參加者不得異議；
5. 所有款項一經收取不設退款，敬請留意；
6. 如果人數不達12位，本會會另通知取消該活動及安排退款；
7. 天雨安排：

活動前兩小時天文台懸掛黑色或以上暴雨警告、八號或以上熱帶氣旋警告訊號，當日活動將會取消，大會將以短訊通知參加者。

• 報名方法

親身報名：參加者填妥報名表格，可於辦公時間內親臨

以下三所中心報名及繳費：

- 將軍澳中心：新界將軍澳尚德邨尚美樓6樓
- 香港中心：香港北角英皇道668號健康村康勝閣平台
- 新界中心(良景)：新界屯門良景邨良賢樓地下18-23室

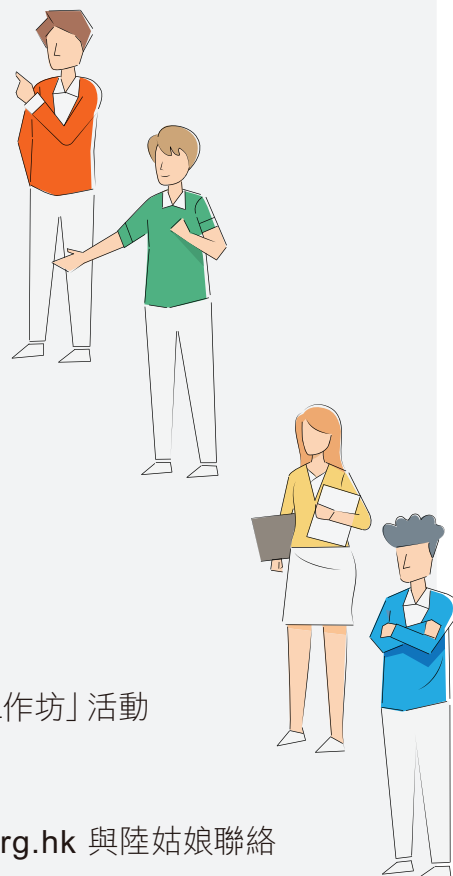
• 郵寄報名：

- 填妥報名表格及附有劃線支票，寄回本會將軍澳中心
- 支票抬頭「香港聾人福利促進會」
- 信封面註明 - 報名參加聽障青年支援網絡「性格透視工作坊」活動

• 查詢：

電話：2711 1974 / 傳真：2761 4390 / 電郵：hisn@deaf.org.hk 與陸姑娘聯絡

聯絡網址：<http://hisn.deaf.org.hk>



主辦：