

## **05 System streng-press**

Druckrohr-System  
Polyethylen PE100-RC

**Streng Plastic AG**  
Dielsdorferstrasse 21  
CH-8155 Niederhasli  
T +41 44 852 33 33  
info@streng.swiss  
www.streng.swiss

## Inhaltsverzeichnis

PE100-RC Wasser-Druckrohre SDR 11 / PN 16.....	10
PE100-RC Gas-Druckrohre SDR 11 / PN 5.....	12
PE100-RC Wasser-Druckrohre SDR 17 / PN 10.....	14
PE100-RC Gas-Druckrohre SDR 17 / PN 5.....	16
PE100-RC Wasser-Druckrohre in Rollen SDR 11 / PN 16.....	17
PE100-RC Gas-Druckrohre in Rollen SDR 11 / PN 5.....	18
PE100-RC Wasser-Druckrohre in Rollen SDR 17 / PN 10.....	19
PE100-RC Wasser-Schutzmantelrohre SDR 11 / PN 16.....	20
PE100-RC Gas-Schutzmantelrohre SDR 11 / PN 5.....	22
PE100-RC Schmutzwasser-Schutzmantelrohre SDR 11 / PN 16.....	24
PE100-RC Wasser-Schutzmantelrohre SDR 17 / PN 10.....	26
PE100-RC Gas-Schutzmantelrohre SDR 17 / PN 5.....	28
PE100-RC Schmutzwasser-Schutzmantelrohre SDR 17 / PN 10.....	30
PE100-RC Wasser-Schutzmantelrohre in Rollen SDR 11 / PN 16.....	31
Mantelrohrschneider.....	31
HDPE Schutzrohre glattendig, gelb SN 2.....	32
HDPE Schutzrohre glattendig, blau SN 2.....	32
PE100 Druck-Elektroschweissmuffen.....	33
Kombi-Muffe strengweld.....	34
PP Druckmuffe 40V.....	35
PP Kombimuffe.....	36

PE100-RC Segmentbogen 15° SDR 11 / PN 16 Wasser / PN 5 Gas.....	37
PE100-RC Segmentbogen 15° SDR 17 / PN 10 Wasser / PN 5 Gas.....	38
PE100-RC Segmentbogen 30° SDR 11 / PN 16 Wasser / PN 5 Gas.....	39
PE100-RC Segmentbogen 30° SDR 17 / PN 10 Wasser / PN 5 Gas.....	40
PE100 Winkel 45° SDR 11 / PN 16 Wasser / PN 5 Gas.....	41
PE100 Winkel 45° SDR 17 / PN 10 Wasser / PN 5 Gas.....	42
PE100 Winkel 90° SDR 11 / PN 16 Wasser / PN 5 Gas.....	43
PE100 Winkel 90° SDR 17 / PN 16 Wasser / PN 5 Gas.....	44
PE100 Bogen 11° nahtlos SDR 11 / PN 16 Wasser / PN 5 Gas.....	45
PE100 Bogen 11° nahtlos SDR 17 / PN 10 Wasser / PN 5 Gas.....	46
PE100 Bogen 22° nahtlos SDR 11 / PN 16 Wasser / PN 5 Gas.....	47
PE100 Bogen 22° nahtlos SDR 17 / PN 10 Wasser / PN 5 Gas.....	48
PE100 Bogen 30° nahtlos SDR 11 / PN 16 Wasser / PN 5 Gas.....	49
PE100 Bogen 30° nahtlos SDR 17 / PN 10 Wasser / PN 5 Gas.....	50
PE100 Bogen 45° nahtlos SDR 11 / PN 16 Wasser / PN 5 Gas.....	51
PE100 Bogen 45° nahtlos SDR 17 / PN 10 Wasser / PN 5 Gas.....	52
PE100 Bogen 60° nahtlos SDR 11 / PN 16 Wasser / PN 5 Gas.....	53
PE100 Bogen 60° nahtlos SDR 17 / PN 10 Wasser / PN 5 Gas.....	54
PE100 Bogen 90° nahtlos SDR 11 / PN 16 Wasser / PN 5 Gas.....	55
PE100 Bogen 90° nahtlos SDR 17 / PN 10 Wasser / PN 5 Gas.....	56
PE100 T-Stücke egal SDR 11 / PN 16 Wasser / PN 5 Gas.....	57
PE100 T-Stücke egal SDR 17 / PN 10 Wasser / PN 5 Gas.....	58

PE100 T-Stücke reduziert SDR 11 / PN 16 Wasser / PN 5 Gas.....	59
PE100 T-Stücke reduziert SDR 17 / PN 10 Wasser / PN 5 Gas.....	61
PE100 T 45° egal SDR 11 / PN 16 Wasser / PN 5 Gas.....	62
PE100 T 45° egal SDR 17 / PN 10 Wasser / PN 5 Gas.....	63
PE100 Reduktionen SDR 11 / PN 16 Wasser / PN 5 Gas.....	64
PE100 Reduktionen SDR 17 / PN 10 Wasser / PN 5 Gas.....	67
PE100 Endkappen SDR 11 / S 5 / PN 16 Wasser / PN 5 Gas.....	69
PE100 Endkappen SDR 17 / PN 10 Wasser / PN 5 Gas.....	70
PE100 Vorschweissbunde SDR 11 / PN 16 Wasser / PN 5 Gas.....	71
PE100 Vorschweissbunde SDR 17 / PN 10 Wasser / PN 5 Gas.....	72
PP Losflansche mit Stahlkern .....	73
Profil-Flanschdichtungen metrisch mit Stahleinlage.....	74
I-Joint Kupplung egal.....	75
I-Joint Reparaturkupplung.....	75
I-Joint Kupplung reduziert.....	76
I-Joint Übergangskupplung Aussengewinde.....	77
I-Joint Übergangskupplung Innengewinde.....	78
I-Joint Endkappe.....	79
I-Joint Winkel 45°.....	79
I-Joint Winkel 90°.....	80
I-Joint T-Stück 90° egal.....	80
I-Joint T-Stück 90° reduziert.....	81

Montageschlüssel für I-Joint-Kupplungen..... 81

## Was ist PE?

Polyethylen ist ein thermoplastischer Kunststoff aus der Gruppe der Polyolefine. Unser speziell für die Herstellung von Druckrohrsystemen optimiertes PE100-RC (resistant to crack) erfüllt hinsichtlich Widerstandsfähigkeit und Langlebigkeit höchste Ansprüche. Es hat die Eigenschaft, hohen Punktlasten zu widerstehen und minimiert zudem langsames Risswachstum. Das PE100-RC-Druckrohrsystem von Streng wird in unseren Schweizer Werken in Niederhasli und Dielsdorf hergestellt und ist für die grabenlose sowie auch die offene sandbettfreie Verlegung geeignet. Unsere Kunden erhalten somit PE100-RC Druckprodukte aus homogenem, recycelfreiem Polyethylen in Top-Qualität, Schutzmantelrohre erhalten darüber hinaus noch eine zusätzliche Schicht aus speziell auf diesen Fall abgestimmtem Polypropylen.

## Anwendbare Normen und Produktgüte

Unsere PE100-RC-Druckrohre für die Gas- und Wasserversorgung erfüllen die anspruchsvollen technischen Anforderungen der aktuellen europäischen Norm EN 12201 (Wasser) beziehungsweise EN 1555 (Gas) und sind in Anlehnung an PAS 1075 hergestellt. Sie werden nach den Vorgaben der SVGW – Richtlinien geprüft und unterliegen daher umfangreichen Prüf- und Testprogrammen und unserem strengen internen Qualitätsmonitoring. Staatlich akkreditierte Prüfinstitute wählen periodisch Produkte aus unserem Lager aus und prüfen diese in ihren eigenen Labors. Diese neutralen externen Prüfungen zusammen mit unserem internen Qualitätsmonitoring sind Garant für die stetig hohe Qualität der Produkte von Streng.

Der Schweizerische Verein des Gas- und Wasserfaches, «SVGW», ist die Wissens-, Fach- und Netzwerkorganisation der Schweizer Gas- und Wasserversorgungen, die SVGW – Richtlinien stellen den schweizweit anerkannten Standard dar und korrespondieren zudem mit anderen relevanten europäischen Prüfrichtlinien.

Unsere PE100-RC - Druckrohre haben die Zulassung von SVGW und sind registriert unter «K118». Die Aktualität der Zulassung kann jederzeit auf der Homepage «[www.svgw.ch](http://www.svgw.ch)» überprüft werden.

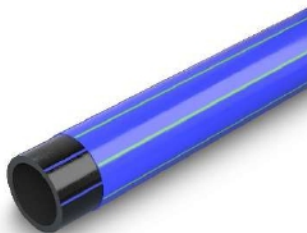
Aktuelle Zertifikate finden Sie selbstverständlich auch im Downloadbereich unserer Website.

## Druckstufen

Streng PE100-RC Druckrohre sind in den Druckstufen PN 10 und PN 16 mit SVGW - Zulassung ab Lager erhältlich. Rohre mit einer Druckstufe bis zu PN 40 für Spezialanwendungen sind auf Anfrage erhältlich.

## Schutzmantelrohre

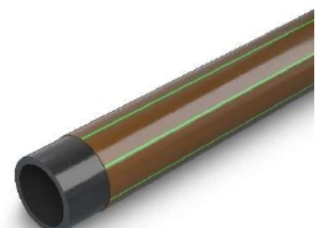
Durch zusätzliche Extrusion eines Schutzmantels aus speziell abgestimmtem Polypropylen erreichen unsere PE100-RC – Produkte ein neues Niveau in Sachen Robustheit und Sicherheit. Unsere Schutzmantelrohre sind speziell für anspruchsvollste Anforderungen hergestellt. Sie eignen sich für sämtliche Verlegetechniken, offene oder geschlossene Bauweisen, mit oder ohne Sandbett, Pflug- oder Fräsverfahren, Spülbohrungen, Relining oder Berstlining, all dies ist möglich mit diesen hochrobusten Rohren.



Schutzmantelrohr Wasser



Schutzmantelrohr Gas



Schutzmantelrohr Abwasser

## Vorteile des PE Druckrohrsystems von Streng aus PE100-RC

- Hohe Punktlastbeständigkeit
- Lange Haltbarkeit und Lebensdauer ( $\geq 100$  Jahre, hohe Zeitstandfestigkeit)
- Grosse Resistenz gegen langsames Risswachstum
- Möglichkeit der sandbettfreien Verlegung
- Alternative Verlegearten wie beispielsweise Pflügen oder Fräsen möglich
- Vollständige Recyclingfähigkeit
- Geringes Gewicht
- Gute Verschweisbarkeit
- Vollständiges, in der Schweiz hergestelltes Formstücksortiment

### Typische Werte physikalischer Eigenschaften für PE100-RC

<i>Eigenschaften</i>	<i>Wert</i>	<i>Prüfmethode</i>
Dichte	959 [kg/m <sup>3</sup> ]	ISO 1872-2/1183
Schmelzindex (MFR) (190°C/5 kg)	0.25 [g/10min]	ISO 1133
Streckdehnung	10 [%]	ISO 527-1,-2
Streckspannung	25 [N/mm <sup>2</sup> = MPa]	ISO 527-2
Elastizitätsmodul	1'100 [N/mm <sup>2</sup> = MPa]	ISO 527-2
Steifigkeitsklasse	2, 4, 8 [SN]	
Resistenz gegen langsames Risswachstum	>5000 h	ISO 13479
Resistenz gegen schnelles Risswachstum	>10 bar	ISO 13479
Bruchdehnung	>600 %	ISO 527-2
Oxidationsinduktionszeit	>20 min	EN 728

## Rohrverlegung

Das PE100-RC Druckrohrleitungssystem wird nach den Verlegerichtlinien des Verbandes für Kunststoffrohre (VKR) und den Richtlinien des Schweizerischen Vereins des Gas- und Wasserfaches (SVGW) verlegt. Das geringe Gewicht der Druckrohre und unsere handlichen Lieferlängen ermöglichen eine rasche Verlegung auf der Baustelle. Die VKR - Verlegerichtlinien sowie die darin enthaltenen Kriterien für die Dichtheitsprüfung sind auf unserer Website als Download verfügbar. Für Elektroschweissmuffen Typ strengweld® finden Sie eine detaillierte Montageanleitung auf unserer Website.



## Ausschreibungstexte

Entscheiden Sie sich für die PE100-RC von Streng. Schreiben Sie Druckrohrprodukte wie folgt aus:

### PE100-RC Druckrohre für Wasser (mit SVGW-Zulassung)

- dn ... SDR 11 mit blauen Markierungsstreifen (streng-press) (NPK – Pos. 415.200 folgende)
- dn ... SDR 17 mit blauen Markierungsstreifen (streng-press) (NPK – Pos. 414.200 folgende)

### PE100-RC Druckrohre für Gas (mit SVGW-Zulassung)

- dn ... SDR 11 mit gelben Markierungsstreifen (streng-press) (NPK – Pos. 415.200 folgende)
- dn ... SDR 17 mit gelben Markierungsstreifen (streng-press) (NPK – Pos. 414.200 folgende)

### PE100-RC Druckrohre in Rollen für Wasser (mit SVGW-Zulassung)

- dn ... SDR 11 mit blauen Markierungsstreifen (streng-press) (NPK – Pos. 415.100 folgende)
- dn ... SDR 17 mit blauen Markierungsstreifen (streng-press) (NPK – Pos. 414.100 folgende)

### PE100-RC Druckrohre in Rollen für Gas (mit SVGW-Zulassung)

- dn ... SDR 11 mit gelben Markierungsstreifen (streng-press) (NPK – Pos. 415.100 folgende)
- dn ... SDR 17 mit gelben Markierungsstreifen (streng-press) (NPK – Pos. 414.100 folgende)

### PE100-RC Schutzmantelrohre für Wasser (mit SVGW-Zulassung)

- dn ... SDR 11 blau mit grünen Markierungsstreifen (streng-press) (NPK – Pos. 415.230 folgende)
- dn ... SDR 17 blau mit grünen Markierungsstreifen (streng-press) (NPK – Pos. 414.230 folgende)

### PE100-RC Schutzmantelrohre für Gas (mit SVGW-Zulassung)

- dn ... SDR 11 gelb mit grünen Markierungsstreifen (streng-press) (NPK – Pos. 415.230 folgende)
- dn ... SDR 17 gelb mit grünen Markierungsstreifen (streng-press) (NPK – Pos. 414.230 folgende)

### PE100-RC Schutzmantelrohre in Rollen für Wasser (mit SVGW-Zulassung)

- dn ... SDR 11 blau mit grünen Markierungsstreifen (streng-press) (NPK – Pos. 415.130 folgende)
- dn ... SDR 17 blau mit grünen Markierungsstreifen (streng-press) (NPK – Pos. 414.130 folgende)

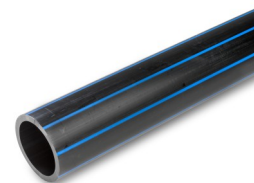
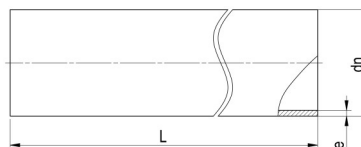
### PE100-RC Formstücke (mit SVGW-Zulassung)

- dn ... SDR 11 (streng-press) (NPK – Pos. 420.100 folgende)
- dn ... SDR 17 (streng-press) (NPK – Pos. 420.100 folgende)

### PE100-RC Elektroschweissmuffen Typ strengweld®

- dn ... SDR 17 - 11 (NPK – Pos. 430.100 folgende)
- dn ... SDR 33 - 17 (NPK – Pos. 430.100 folgende)

**PE100-RC Druckrohre mit blauen  
Markierungsstreifen**

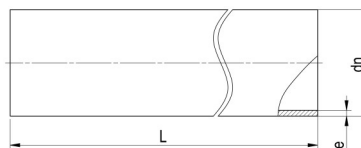
 Für Wasserleitungen  
 EN 12201 / SVGW K 118  
 SDR 11 / S 5 / PN 16


dn	Artikel-	e	L	Gewicht	Palette	Preis
mm	Nr.	mm	mm	kg/m	m	CHF/m
20	126.612.012	2.0	5000	0.118	500	<b>1.20</b>
20	126.616.012	2.0	10000	0.118	1000	<b>1.20</b>
25	126.612.014	2.3	5000	0.173	500	<b>1.70</b>
25	126.616.014	2.3	10000	0.173	1000	<b>1.70</b>
32	126.612.016	3.0	5000	0.282	500	<b>2.60</b>
32	126.616.016	3.0	10000	0.282	1000	<b>2.60</b>
40	126.612.018	3.7	5000	0.434	500	<b>3.95</b>
40	126.616.018	3.7	10000	0.434	1000	<b>3.95</b>
50	126.612.020	4.6	5000	0.673	500	<b>5.85</b>
50	126.616.020	4.6	10000	0.673	1000	<b>5.85</b>
63	126.612.024	5.8	5000	1.062	500	<b>8.85</b>
63	126.616.024	5.8	10000	1.062	1000	<b>8.85</b>
75	126.612.026	6.8	5000	1.481	540	<b>11.70</b>
75	126.616.026	6.8	10000	1.481	1080	<b>11.70</b>
90	126.612.028	8.2	5000	2.144	330	<b>16.10</b>
90	126.616.028	8.2	10000	2.144	660	<b>16.10</b>
110	126.612.030	10.0	5000	3.180	225	<b>21.90</b>
110	126.616.030	10.0	10000	3.180	450	<b>21.90</b>
125	126.612.032	11.4	5000	4.120	160	<b>28.40</b>
125	126.616.032	11.4	10000	4.120	320	<b>28.40</b>
140	126.612.034	12.7	5000	5.133	140	<b>35.40</b>
140	126.616.034	12.7	10000	5.133	280	<b>35.40</b>
160	126.612.036	14.6	5000	6.740	90	<b>46.45</b>
160	126.616.036	14.6	10000	6.740	180	<b>46.45</b>
180	126.612.038	16.4	5000	8.511	75	<b>58.70</b>
180	126.616.038	16.4	10000	8.511	150	<b>58.70</b>
200	126.612.040	18.2	5000	10.500	75	<b>72.35</b>
200	126.616.040	18.2	10000	10.500	150	<b>72.35</b>

dn	Artikel-	e	L	Gewicht	Palette	Preis
mm	Nr.	mm	mm	kg/m	m	CHF/m
225	126.612.042 <sup>1</sup>	20.5	5000	13.300	60	<b>91.55</b>
225	126.616.042	20.5	10000	13.300	120	<b>91.55</b>
250	126.612.044 <sup>1</sup>	22.7	5000	16.300	40	<b>112.60</b>
250	126.616.044	22.7	10000	16.300	80	<b>112.60</b>
280	126.612.046 <sup>1</sup>	25.4	5000	20.500	30	<b>149.45</b>
280	126.616.046	25.4	10000	20.500	60	<b>149.45</b>
315	126.612.048 <sup>1</sup>	28.6	5000	25.900	30	<b>189.10</b>
315	126.616.048	28.6	10000	25.900	60	<b>189.10</b>
355	126.612.050 <sup>1</sup>	32.2	5000	32.900	15	<b>246.70</b>
355	126.616.050	32.2	10000	32.900	30	<b>246.70</b>
400	126.612.052 <sup>1</sup>	36.3	5000	41.700	20	<b>313.90</b>
400	126.616.052	36.3	10000	41.700	40	<b>313.90</b>
450	126.612.054 <sup>1</sup>	40.9	5000	52.800	10	<b>422.40</b>
450	126.616.054 <sup>1</sup>	40.9	10000	52.800	20	<b>422.40</b>
500	126.612.056 <sup>1</sup>	45.4	5000	65.200	10	<b>516.00</b>
500	126.616.056 <sup>1</sup>	45.4	10000	65.200	20	<b>516.00</b>

<sup>1</sup> kein Lagerartikel

**PE100-RC Druckrohre mit gelben  
Markierungsstreifen**

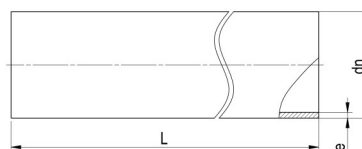
 Für Gasleitungen  
 EN 1555 / SVGW 06-098-9  
**SDR 11 / S 5 / PN 5**


dn	Artikel-	e	L	Gewicht	Palette	Preis
mm	Nr.	mm	mm	kg/m	m	CHF/m
32	126.712.016 <sup>1</sup>	3.0	5000	0.282		<b>2.60</b>
32	126.716.016	3.0	10000	0.282	1000	<b>2.60</b>
40	126.712.018 <sup>1</sup>	3.7	5000	0.434		<b>3.95</b>
40	126.716.018	3.7	10000	0.434	1000	<b>3.95</b>
50	126.712.020 <sup>1</sup>	4.6	5000	0.673		<b>5.85</b>
50	126.716.020	4.6	10000	0.673	1000	<b>5.85</b>
63	126.712.024 <sup>1</sup>	5.8	5000	1.062		<b>8.85</b>
63	126.716.024	5.8	10000	1.062	1000	<b>8.85</b>
75	126.712.026 <sup>1</sup>	6.8	5000	1.481		<b>11.70</b>
75	126.716.026	6.8	10000	1.481	1080	<b>11.70</b>
90	126.712.028 <sup>1</sup>	8.2	5000	2.144		<b>16.10</b>
90	126.716.028	8.2	10000	2.144	660	<b>16.10</b>
110	126.712.030 <sup>1</sup>	10.0	5000	3.180		<b>21.90</b>
110	126.716.030	10.0	10000	3.180	450	<b>21.90</b>
125	126.712.032 <sup>1</sup>	11.4	5000	4.120		<b>28.40</b>
125	126.716.032	11.4	10000	4.120	320	<b>28.40</b>
140	126.712.034 <sup>1</sup>	12.7	5000	5.133		<b>35.40</b>
140	126.716.034	12.7	10000	5.133	280	<b>35.40</b>
160	126.712.036 <sup>1</sup>	14.6	5000	6.740		<b>46.45</b>
160	126.716.036	14.6	10000	6.740	180	<b>46.45</b>
180	126.712.038 <sup>1</sup>	16.4	5000	8.511		<b>58.70</b>
180	126.716.038	16.4	10000	8.511	150	<b>58.70</b>
200	126.712.040 <sup>1</sup>	18.2	5000	10.500		<b>72.35</b>
200	126.716.040	18.2	10000	10.500	150	<b>72.35</b>
225	126.712.042 <sup>1</sup>	20.5	5000	13.300		<b>91.55</b>
225	126.716.042	20.5	10000	13.300	120	<b>91.55</b>
250	126.712.044 <sup>1</sup>	22.7	5000	16.300		<b>112.60</b>
250	126.716.044	22.7	10000	16.300	80	<b>112.60</b>
280	126.712.046 <sup>1</sup>	25.4	5000	20.500		<b>149.45</b>
280	126.716.046	25.4	10000	20.500	60	<b>149.45</b>

dn	Artikel-	e	L	Gewicht	Palette	Preis
mm	Nr.	mm	mm	kg/m	m	CHF/m
315	126.712.048 <sup>1</sup>	28.6	5000	25.900		<b>189.10</b>
315	126.716.048	28.6	10000	25.900	60	<b>189.10</b>
355	126.712.050 <sup>1</sup>	32.3	5000	32.900		<b>246.70</b>
355	126.716.050 <sup>1</sup>	32.3	10000	32.900		<b>246.70</b>
400	126.712.052 <sup>1</sup>	36.3	5000	41.700		<b>313.90</b>
400	126.716.052 <sup>1</sup>	36.3	10000	41.700		<b>313.90</b>

<sup>1</sup> kein Lagerartikel

**PE100-RC Druckrohre mit blauen  
Markierungsstreifen**

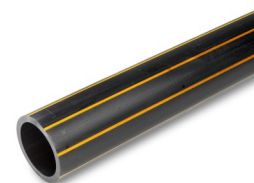
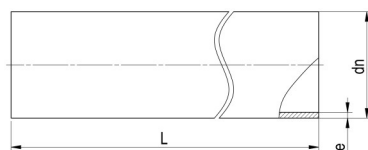
 Für Wasserleitungen  
 EN 12201 / SVGW K 118  
 SDR 17 / S 8 / PN 10


dn	Artikel-	e	L	Gewicht	Palette	Preis
mm	Nr.	mm	mm	kg/m	m	CHF/m
75	124.612.026 <sup>1</sup>	4.5	5000	1.030	500	<b>8.10</b>
75	124.616.026	4.5	10000	1.030	1080	<b>8.10</b>
90	124.612.028 <sup>1</sup>	5.4	5000	1.470	330	<b>11.05</b>
90	124.616.028	5.4	10000	1.470	660	<b>11.05</b>
110	124.612.030 <sup>1</sup>	6.6	5000	2.190	225	<b>15.10</b>
110	124.616.030	6.6	10000	2.190	450	<b>15.10</b>
125	124.612.032 <sup>1</sup>	7.4	5000	2.790	160	<b>19.25</b>
125	124.616.032	7.4	10000	2.790	320	<b>19.25</b>
140	124.612.034 <sup>1</sup>	8.3	5000	3.500	140	<b>24.15</b>
140	124.616.034	8.3	10000	3.500	280	<b>24.15</b>
160	124.612.036 <sup>1</sup>	9.5	5000	4.570	90	<b>31.50</b>
160	124.616.036	9.5	10000	4.570	180	<b>31.50</b>
180	124.612.038 <sup>1</sup>	10.7	5000	5.770	75	<b>39.80</b>
180	124.616.038	10.7	10000	5.770	150	<b>39.80</b>
200	124.612.040 <sup>1</sup>	11.9	5000	7.120	75	<b>49.10</b>
200	124.616.040	11.9	10000	7.120	150	<b>49.10</b>
225	124.612.042 <sup>1</sup>	13.4	5000	9.030	60	<b>62.25</b>
225	124.616.042	13.4	10000	9.030	120	<b>62.25</b>
250	124.612.044 <sup>1</sup>	14.8	5000	11.100	40	<b>76.30</b>
250	124.616.044	14.8	10000	11.100	80	<b>76.30</b>
280	124.612.046 <sup>1</sup>	16.6	5000	13.900	30	<b>101.45</b>
280	124.616.046	16.6	10000	13.900	60	<b>101.45</b>
315	124.612.048 <sup>1</sup>	18.7	5000	17.600	30	<b>128.40</b>
315	124.616.048	18.7	10000	17.600	60	<b>128.40</b>
355	124.612.050 <sup>1</sup>	21.1	5000	22.400	15	<b>167.90</b>
355	124.616.050	21.1	10000	22.400	30	<b>167.90</b>
400	124.612.052 <sup>1</sup>	23.7	5000	28.300	20	<b>212.20</b>
400	124.616.052	23.7	10000	28.300	40	<b>212.20</b>
450	124.612.054 <sup>1</sup>	26.7	5000	35.800	10	<b>283.20</b>
450	124.616.054	26.7	10000	35.800	20	<b>283.20</b>

dn	Artikel-	e	L	Gewicht	Palette	Preis
mm	Nr.	mm	mm	kg/m	m	CHF/m
500	124.612.056 <sup>1</sup>	29.7	5000	44.200	10	<b>350.40</b>
500	124.616.056 <sup>1</sup>	29.7	10000	44.200	20	<b>350.40</b>

<sup>1</sup> kein Lagerartikel

**PE100-RC Druckrohre mit gelben  
Markierungsstreifen**

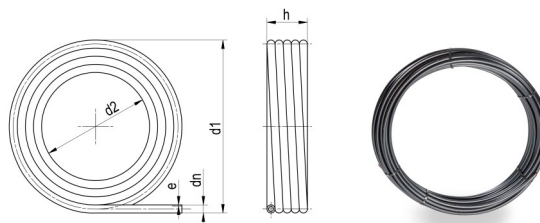
 Für Gasleitungen  
 EN 1555 / SVGW 06-098-9  
**SDR 17 / S 8 / PN 5**


dn	Artikel-	e	L	Gewicht	Palette	Preis
mm	Nr.	mm	mm	kg/m	m	CHF/m
75	124.712.026 <sup>1</sup>	4.5	5000	1.030		<b>8.10</b>
75	124.716.026	4.5	10000	1.030	1080	<b>8.10</b>
90	124.712.028 <sup>1</sup>	5.4	5000	1.470		<b>11.05</b>
90	124.716.028	5.4	10000	1.470	660	<b>11.05</b>
110	124.712.030 <sup>1</sup>	6.6	5000	2.190		<b>15.10</b>
110	124.716.030	6.6	10000	2.190	450	<b>15.10</b>
125	124.712.032 <sup>1</sup>	7.4	5000	2.790		<b>19.25</b>
125	124.716.032	7.4	10000	2.790	320	<b>19.25</b>
140	124.712.034 <sup>1</sup>	8.3	5000	3.500		<b>24.15</b>
140	124.716.034	8.3	10000	3.500	280	<b>24.15</b>
160	124.712.036 <sup>1</sup>	9.5	5000	4.570		<b>31.50</b>
160	124.716.036	9.5	10000	4.570	180	<b>31.50</b>
180	124.712.038 <sup>1</sup>	10.7	5000	5.770		<b>39.80</b>
180	124.716.038	10.7	10000	5.770	150	<b>39.80</b>
200	124.712.040 <sup>1</sup>	11.9	5000	7.120		<b>49.10</b>
200	124.716.040	11.9	10000	7.120	150	<b>49.10</b>
225	124.712.042 <sup>1</sup>	13.4	5000	9.030		<b>62.25</b>
225	124.716.042	13.4	10000	9.030	120	<b>62.25</b>
250	124.712.044 <sup>1</sup>	14.8	5000	11.100		<b>76.30</b>
250	124.716.044	14.8	10000	11.100	80	<b>76.30</b>
280	124.712.046 <sup>1</sup>	16.6	5000	13.900		<b>101.45</b>
280	124.716.046	16.6	10000	13.900	60	<b>101.45</b>
315	124.712.048 <sup>1</sup>	18.7	5000	17.600		<b>128.40</b>
315	124.716.048	18.7	10000	17.600	60	<b>128.40</b>
355	124.712.050 <sup>1</sup>	21.1	5000	22.400		<b>167.90</b>
355	124.716.050 <sup>1</sup>	21.1	10000	22.400		<b>167.90</b>
400	124.712.052 <sup>1</sup>	23.7	5000	28.300		<b>212.20</b>
400	124.716.052 <sup>1</sup>	23.7	10000	28.300		<b>212.20</b>

<sup>1</sup> kein Lagerartikel



**PE100-RC Druckrohre in Rollen mit blauen Markierungsstreifen**

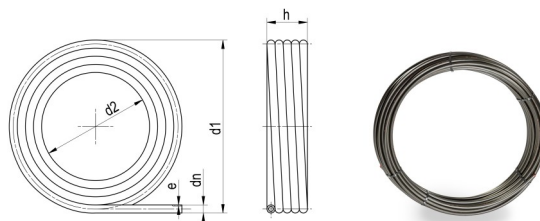
 Für Wasserleitungen  
 EN 12201 / SVGW K 118  
 SDR 11 / S 5 / PN 16


dn	Artikel-	e	d1	d2	h	Rolle	Gewicht	Palette	Preis
mm	Nr.	mm	mm	mm	mm	m	kg/m	m	CHF/m
20	126.622.012	2.0	740	620	140	50	0.118	500	<b>2.10</b>
20	126.624.012	2.0	815	570	145	100	0.118	1000	<b>2.10</b>
25	126.622.014	2.3	790	600	170	50	0.173	500	<b>3.00</b>
25	126.624.014	2.3	920	620	170	100	0.173	1000	<b>3.00</b>
32	126.622.016	3.0	950	720	180	50	0.282	500	<b>4.55</b>
32	126.624.016	3.0	1130	740	180	100	0.282	1000	<b>4.55</b>
40	126.622.018	3.7	1200	900	180	50	0.434	500	<b>6.65</b>
40	126.624.018	3.7	1360	880	190	100	0.434	700	<b>6.65</b>
50	126.622.020	4.6	1250	980	285	50	0.673	350	<b>10.30</b>
50	126.624.020	4.6	1540	1090	285	100	0.673	500	<b>10.30</b>
63	126.622.024	5.8	1700	1350	270	50	1.062		<b>15.60</b>
63	126.624.024	5.8	1940	1350	300	100	1.062		<b>15.60</b>
75	126.622.026 <sup>1</sup>	6.8	2200	1420	260	50	1.481		<b>21.80</b>
75	126.624.026 <sup>1</sup>	6.8	2200	1420	460	100	1.481		<b>21.80</b>
90	126.622.028 <sup>1</sup>	8.2	2340	1850	290	50	2.144		<b>31.55</b>
90	126.624.028 <sup>1</sup>	8.2	2450	1970	530	100	2.144		<b>31.55</b>

<sup>1</sup> kein Lagerartikel

**PE100-RC Druckrohre in Rollen mit gelben Markierungsstreifen**

Für Gasleitungen  
EN 1555 / SVGW 06-098-9  
SDR 11 / S 5 / PN 5

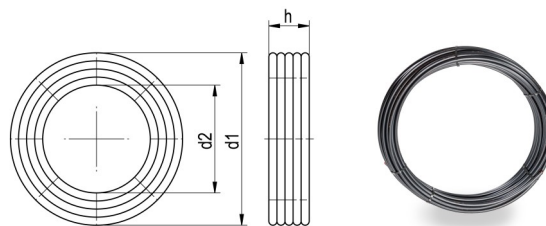


dn	Artikel-	e	d1	d2	h	Rolle	Gewicht	Palette	Preis
mm	Nr.	mm	mm	mm	mm	m	kg/m	m	CHF/m
32	126.722.016 <sup>1</sup>	3.0	950	720	180	50	0.282	400	<b>4.55</b>
32	126.724.016 <sup>1</sup>	3.0	1130	740	180	100	0.282	1000	<b>4.55</b>
40	126.722.018 <sup>1</sup>	3.7	1200	900	180	50	0.434	400	<b>6.65</b>
40	126.724.018 <sup>1</sup>	3.7	1360	880	190	100	0.434	700	<b>6.65</b>
50	126.722.020 <sup>1</sup>	4.6	1250	980	285	50	0.678	400	<b>10.30</b>
50	126.724.020 <sup>1</sup>	4.6	1540	1090	285	100	0.678	700	<b>10.30</b>
63	126.722.024 <sup>1</sup>	5.8	1700	1350	270	50	1.025		<b>15.60</b>
63	126.724.024 <sup>1</sup>	5.8	1940	1350	300	100	1.025		<b>15.60</b>
75	126.722.026 <sup>1</sup>	6.8	2200	1420	260	50	1.448		<b>21.80</b>
75	126.724.026 <sup>1</sup>	6.8	2200	1420	460	100	1.448		<b>21.80</b>
90	126.722.028 <sup>1</sup>	8.2	2340	1850	290	50	2.144		<b>31.55</b>
90	126.724.028 <sup>1</sup>	8.2	2450	1970	530	100	2.144		<b>31.55</b>

<sup>1</sup> kein Lagerartikel

**PE100-RC Druckrohre in Rollen mit blauen Markierungsstreifen**

Für Wasserleitungen  
EN 12201 / SVGW K 118  
SDR 17 / S 8 / PN 10



dn	Artikel-	e	d1	d2	h	Rolle	Gewicht	Palette	Preis
mm	Nr.	mm	mm	mm	mm	m	kg/m	m	CHF/m
25	124.622.014	2.0	790	600	170	50	0.156	500	<b>2.60</b>
25	124.624.014	2.0	920	620	170	100	0.156	1000	<b>2.60</b>
32	124.622.016	2.0	950	720	180	50	0.198	500	<b>3.25</b>
32	124.624.016	2.0	1130	740	180	100	0.198	1000	<b>3.25</b>
40	124.622.018	2.4	1200	900	180	50	0.299	500	<b>4.60</b>
40	124.624.018	2.4	1360	880	190	100	0.299	700	<b>4.60</b>
50	124.622.020	3.0	1250	980	285	50	0.458	350	<b>7.05</b>
50	124.624.020	3.0	1540	1090	285	100	0.458	500	<b>7.05</b>
63	124.622.024	3.8	1700	1350	270	50	0.728		<b>10.70</b>
63	124.624.024	3.8	1940	1350	300	100	0.728		<b>10.70</b>
75	124.622.026 <sup>1</sup>	4.5	2200	1420	260	50	1.030		<b>15.10</b>
75	124.624.026 <sup>1</sup>	4.5	2200	1420	460	100	1.030		<b>15.10</b>
90	124.622.028 <sup>1</sup>	5.4	2340	1850	290	50	1.470		<b>21.75</b>
90	124.624.028 <sup>1</sup>	5.4	2450	1970	530	100	1.470		<b>21.75</b>

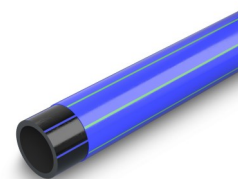
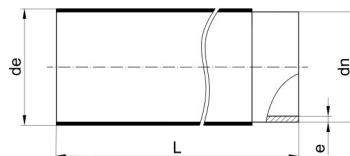
<sup>1</sup> kein Lagerartikel

**PE100-RC Schutzmantelrohre blau mit  
grünen Markierungstreifen**

 Für Wasserleitungen  
 EN 12201 / SVGW K 118

**SDR 11 / S 5 / PN 16**

Schutzmantel werksseitig zurückgeschält



dn	Artikel-	de	e	L	Gewicht	Preis
mm	Nr.	mm	mm	mm	kg/m	CHF/m
32	426.612.016 <sup>1</sup>	34.0	3.0	5000	0.394	<b>2.60</b>
32	426.616.016	34.0	3.0	10000	0.394	<b>2.60</b>
40	426.612.018 <sup>1</sup>	42.0	3.7	5000	0.574	<b>3.80</b>
40	426.616.018	42.0	3.7	10000	0.574	<b>3.80</b>
50	426.612.020 <sup>1</sup>	52.0	4.6	5000	0.847	<b>5.60</b>
50	426.616.020	52.0	4.6	10000	0.847	<b>5.60</b>
63	426.612.024 <sup>1</sup>	65.2	5.8	5000	1.300	<b>8.70</b>
63	426.616.024	65.2	5.8	10000	1.300	<b>8.70</b>
75	426.612.026 <sup>1</sup>	77.4	6.8	5000	1.780	<b>11.90</b>
75	426.616.026	77.4	6.8	10000	1.780	<b>11.90</b>
90	426.612.028 <sup>1</sup>	92.4	8.2	5000	2.500	<b>16.70</b>
90	426.616.028	92.4	8.2	10000	2.500	<b>16.70</b>
110	426.612.030 <sup>1</sup>	112.6	10.0	5000	3.670	<b>22.60</b>
110	426.616.030	112.6	10.0	10000	3.670	<b>22.60</b>
125	426.612.032 <sup>1</sup>	127.8	11.4	5000	4.720	<b>29.10</b>
125	426.616.032	127.8	11.4	10000	4.720	<b>29.10</b>
140	426.612.034 <sup>1</sup>	143.0	12.7	5000	5.840	<b>36.00</b>
140	426.616.034	143.0	12.7	10000	5.840	<b>36.00</b>
160	426.612.036 <sup>1</sup>	163.4	14.6	5000	7.650	<b>47.20</b>
160	426.616.036	163.4	14.6	10000	7.650	<b>47.20</b>
180	426.612.038 <sup>1</sup>	185.4	16.4	5000	10.100	<b>62.30</b>
180	426.616.038	185.4	16.4	10000	10.100	<b>62.30</b>
200	426.612.040 <sup>1</sup>	205.4	18.2	5000	12.300	<b>75.90</b>
200	426.616.040	205.4	18.2	10000	12.300	<b>75.90</b>
225	426.612.042 <sup>1</sup>	230.4	20.5	5000	15.300	<b>96.90</b>
225	426.616.042	230.4	20.5	10000	15.300	<b>96.90</b>

dn	Artikel-	de	e	L	Gewicht	Preis
mm	Nr.	mm	mm	mm	kg/m	CHF/m
250	426.612.044 <sup>1</sup>	255.4	22.7	5000	18.500	<b>117.20</b>
250	426.616.044	255.4	22.7	10000	18.500	<b>117.20</b>
280	426.612.046 <sup>1</sup>	287.0	25.4	5000	23.600	<b>177.00</b>
280	426.616.046 <sup>1</sup>	287.0	25.4	10000	23.600	<b>177.00</b>
315	426.612.048 <sup>1</sup>	322.0	28.6	5000	29.400	<b>220.50</b>
315	426.616.048	322.0	28.6	10000	29.400	<b>220.50</b>
355	426.612.050 <sup>1</sup>	362.0	32.2	5000	36.900	<b>276.80</b>
355	426.616.050	362.0	32.2	10000	36.900	<b>276.80</b>
400	426.612.052 <sup>1</sup>	410.0	36.3	10000	48.000	<b>360.00</b>
400	426.616.052 <sup>1</sup>	410.0	36.3	10000	48.000	<b>360.00</b>

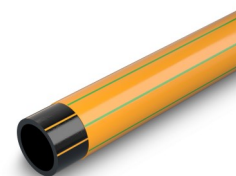
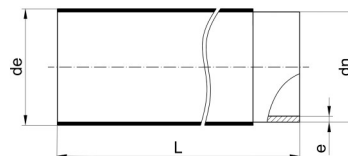
<sup>1</sup> kein Lagerartikel

**PE100-RC Schutzmantelrohre gelb mit  
grünen Markierungstreifen**

 Für Gasleitungen  
 EN 1555 / SVGW 06-098-9

**SDR 11 / S 5 / PN 5**

Schutzmantel werksseitig zurückgeschält



dn	Artikel-	de	e	L	Gewicht	Preis
mm	Nr.	mm	mm	mm	kg/m	CHF/m
32	426.712.016 <sup>1</sup>	34.0	3.0	5000	0.394	<b>2.60</b>
32	426.716.016 <sup>1</sup>	34.0	3.0	10000	0.394	<b>2.60</b>
40	426.712.018 <sup>1</sup>	42.0	3.7	5000	0.574	<b>3.80</b>
40	426.716.018 <sup>1</sup>	42.0	3.7	10000	0.574	<b>3.80</b>
50	426.712.020 <sup>1</sup>	52.0	4.6	5000	0.847	<b>5.60</b>
50	426.716.020 <sup>1</sup>	52.0	4.6	10000	0.847	<b>5.60</b>
63	426.712.024 <sup>1</sup>	65.2	5.8	5000	1.300	<b>8.70</b>
63	426.716.024 <sup>1</sup>	65.2	5.8	10000	1.300	<b>8.70</b>
75	426.712.026 <sup>1</sup>	77.4	6.8	5000	1.780	<b>11.90</b>
75	426.716.026 <sup>1</sup>	77.4	6.8	10000	1.780	<b>11.90</b>
90	426.712.028 <sup>1</sup>	92.4	8.2	5000	2.500	<b>16.70</b>
90	426.716.028 <sup>1</sup>	92.4	8.2	10000	2.500	<b>16.70</b>
110	426.712.030 <sup>1</sup>	112.6	10.0	5000	3.670	<b>22.60</b>
110	426.716.030 <sup>1</sup>	112.6	10.0	10000	3.670	<b>22.60</b>
125	426.712.032 <sup>1</sup>	127.8	11.4	5000	4.720	<b>29.10</b>
125	426.716.032 <sup>1</sup>	127.8	11.4	10000	4.720	<b>29.10</b>
140	426.712.034 <sup>1</sup>	143.0	12.7	5000	5.840	<b>36.00</b>
140	426.716.034 <sup>1</sup>	143.0	12.7	10000	5.840	<b>36.00</b>
160	426.712.036 <sup>1</sup>	163.4	14.6	5000	7.650	<b>47.20</b>
160	426.716.036 <sup>1</sup>	163.4	14.6	10000	7.650	<b>47.20</b>
180	426.712.038 <sup>1</sup>	185.4	16.4	5000	10.100	<b>62.30</b>
180	426.716.038 <sup>1</sup>	185.4	16.4	10000	10.100	<b>62.30</b>
200	426.712.040 <sup>1</sup>	205.4	18.2	5000	12.300	<b>75.90</b>
200	426.716.040 <sup>1</sup>	205.4	18.2	10000	12.300	<b>75.90</b>
225	426.712.042 <sup>1</sup>	230.4	20.5	5000	15.300	<b>96.90</b>
225	426.716.042 <sup>1</sup>	230.4	20.5	10000	15.300	<b>96.90</b>

dn	Artikel-	de	e	L	Gewicht	Preis
mm	Nr.	mm	mm	mm	kg/m	CHF/m
250	426.712.044 <sup>1</sup>	255.4	22.7	5000	18.500	<b>117.20</b>
250	426.716.044 <sup>1</sup>	255.4	22.7	10000	18.500	<b>117.20</b>
280	426.712.046 <sup>1</sup>	287.0	25.4	5000	23.600	<b>177.00</b>
280	426.716.046 <sup>1</sup>	287.0	25.4	10000	23.600	<b>177.00</b>
315	426.712.048 <sup>1</sup>	322.0	28.6	5000	29.400	<b>220.50</b>
315	426.716.048 <sup>1</sup>	322.0	28.6	10000	29.400	<b>220.50</b>
355	426.712.050 <sup>1</sup>	362.0	32.2	5000	36.900	<b>276.80</b>
355	426.716.050 <sup>1</sup>	362.0	32.2	10000	36.900	<b>276.80</b>
400	426.712.052 <sup>1</sup>	410.0	36.3	5000	48.000	<b>360.00</b>
400	426.716.052 <sup>1</sup>	410.0	36.3	10000	48.000	<b>360.00</b>

<sup>1</sup> kein Lagerartikel

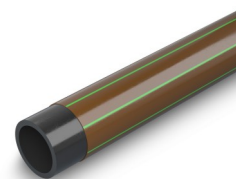
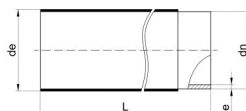
**PE100-RC Schutzmantelrohre braun mit  
grünen Markierungstreifen**

Für Schmutzwasserleitungen

EN 12201

**SDR 11 / S 5 / PN 16**

Schutzmantel werksseitig zurückgeschält



dn	Artikel-	de	e	L	Gewicht	Preis
mm	Nr.	mm	mm	mm	kg/Stk.	CHF/m
32	426.512.016 <sup>1</sup>	34.0	3.0	5000	0.394	<b>2.60</b>
32	426.516.016 <sup>1</sup>	34.0	3.0	10000	0.394	<b>2.60</b>
40	426.512.018 <sup>1</sup>	42.0	3.7	5000	0.574	<b>3.80</b>
40	426.516.018 <sup>1</sup>	42.0	3.7	10000	0.574	<b>3.80</b>
50	426.512.020 <sup>1</sup>	52.0	4.6	5000	0.847	<b>5.60</b>
50	426.516.020 <sup>1</sup>	52.0	4.6	10000	0.847	<b>5.60</b>
63	426.512.024 <sup>1</sup>	65.2	5.8	5000	1.300	<b>8.70</b>
63	426.516.024 <sup>1</sup>	65.2	5.8	10000	1.300	<b>8.70</b>
75	426.512.026 <sup>1</sup>	77.4	6.8	5000	1.780	<b>11.90</b>
75	426.516.026 <sup>1</sup>	77.4	6.8	10000	1.780	<b>11.90</b>
90	426.512.028 <sup>1</sup>	92.4	8.2	5000	2.500	<b>16.70</b>
90	426.516.028 <sup>1</sup>	92.4	8.2	10000	2.500	<b>16.70</b>
110	426.512.030 <sup>1</sup>	112.6	10.0	5000	3.670	<b>22.60</b>
110	426.516.030 <sup>1</sup>	112.6	10.0	10000	3.670	<b>22.60</b>
125	426.512.032 <sup>1</sup>	127.8	11.4	5000	4.720	<b>29.10</b>
125	426.516.032 <sup>1</sup>	127.8	11.4	10000	4.720	<b>29.10</b>
140	426.512.034 <sup>1</sup>	143.0	12.7	5000	5.840	<b>36.00</b>
140	426.516.034 <sup>1</sup>	143.0	12.7	10000	5.840	<b>36.00</b>
160	426.512.036 <sup>1</sup>	163.4	14.6	5000	7.650	<b>47.20</b>
160	426.516.036 <sup>1</sup>	163.4	14.6	10000	7.650	<b>47.20</b>
180	426.512.038 <sup>1</sup>	185.4	16.4	5000	10.100	<b>62.30</b>
180	426.516.038 <sup>1</sup>	185.4	16.4	10000	10.100	<b>62.30</b>
200	426.512.040 <sup>1</sup>	205.4	18.2	5000	12.300	<b>75.90</b>
200	426.516.040 <sup>1</sup>	205.4	18.2	10000	12.300	<b>75.90</b>
225	426.512.042 <sup>1</sup>	230.4	20.5	5000	15.300	<b>96.90</b>
225	426.516.042 <sup>1</sup>	230.4	20.5	10000	15.300	<b>96.90</b>



dn	Artikel-	de	e	L	Gewicht	Preis
mm	Nr.	mm	mm	mm	kg/Stk.	CHF/m
250	426.512.044 <sup>1</sup>	255.4	22.7	5000	18.500	<b>117.20</b>
250	426.516.044 <sup>1</sup>	255.4	22.7	10000	18.500	<b>117.20</b>
280	426.512.046 <sup>1</sup>	287.0	25.4	5000	23.600	<b>177.00</b>
280	426.516.046 <sup>1</sup>	287.0	25.4	10000	23.600	<b>177.00</b>
315	426.512.048 <sup>1</sup>	322.0	28.6	5000	29.400	<b>220.50</b>
315	426.516.048 <sup>1</sup>	322.0	28.6	10000	29.400	<b>220.50</b>
355	426.512.050 <sup>1</sup>	362.0	32.2	5000	36.900	<b>276.80</b>
355	426.516.050 <sup>1</sup>	362.0	32.2	10000	36.900	<b>276.80</b>
400	426.512.052 <sup>1</sup>	410.0	36.3	5000	48.000	<b>360.00</b>
400	426.516.052 <sup>1</sup>	410.0	36.3	10000	48.000	<b>360.00</b>

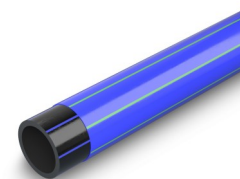
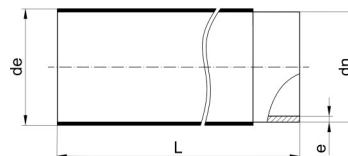
<sup>1</sup> kein Lagerartikel

**PE100-RC Schutzmantelrohre blau mit grünen Markierungstreifen**

Für Wasserleitungen  
EN 12201 / SVGW K 118

**SDR 17 / S 8 / PN 10**

Schutzmantel werksseitig zurückgeschält



dn	Artikel-	de	e	L	Gewicht	Preis
mm	Nr.	mm	mm	mm	kg/m	CHF/m
75	424.612.026 <sup>1</sup>	77.4	4.5	5000	1.330	<b>8.90</b>
75	424.616.026 <sup>1</sup>	77.4	4.5	10000	1.330	<b>8.90</b>
90	424.612.028 <sup>1</sup>	92.4	5.4	5000	1.830	<b>12.20</b>
90	424.616.028 <sup>1</sup>	92.4	5.4	10000	1.830	<b>12.20</b>
110	424.612.030 <sup>1</sup>	112.6	6.6	5000	2.680	<b>16.50</b>
110	424.616.030 <sup>1</sup>	112.6	6.6	10000	2.680	<b>16.50</b>
125	424.612.032 <sup>1</sup>	127.8	7.4	5000	3.390	<b>20.90</b>
125	424.616.032 <sup>1</sup>	127.8	7.4	10000	3.390	<b>20.90</b>
140	424.612.034 <sup>1</sup>	143.0	8.3	5000	4.210	<b>26.00</b>
140	424.616.034 <sup>1</sup>	143.0	8.3	10000	4.210	<b>26.00</b>
160	424.612.036 <sup>1</sup>	163.4	9.5	5000	5.480	<b>33.80</b>
160	424.616.036 <sup>1</sup>	163.4	9.5	10000	5.480	<b>33.80</b>
180	424.612.038 <sup>1</sup>	185.4	10.7	5000	7.360	<b>45.40</b>
180	424.616.038 <sup>1</sup>	185.4	10.7	10000	7.360	<b>45.40</b>
200	424.612.040 <sup>1</sup>	205.4	11.9	5000	8.890	<b>54.80</b>
200	424.616.040 <sup>1</sup>	205.4	11.9	10000	8.890	<b>54.80</b>
225	424.612.042 <sup>1</sup>	230.4	13.4	5000	11.000	<b>69.70</b>
225	424.616.042 <sup>1</sup>	230.4	13.4	10000	11.000	<b>69.70</b>
250	424.612.044 <sup>1</sup>	255.4	14.8	5000	13.300	<b>84.20</b>
250	424.616.044 <sup>1</sup>	255.4	14.8	10000	13.300	<b>84.20</b>
280	424.612.046 <sup>1</sup>	287.0	16.6	5000	17.000	<b>127.50</b>
280	424.616.046 <sup>1</sup>	287.0	16.6	10000	17.000	<b>127.50</b>
315	424.612.048 <sup>1</sup>	322.0	18.7	5000	21.100	<b>158.20</b>
315	424.616.048 <sup>1</sup>	322.0	18.7	10000	21.100	<b>158.20</b>

dn	Artikel-	de	e	L	Gewicht	Preis
mm	Nr.	mm	mm	mm	kg/m	CHF/m
355	424.612.050 <sup>1</sup>	362.0	21.1	5000	26.400	<b>198.00</b>
355	424.616.050 <sup>1</sup>	362.0	21.1	10000	26.400	<b>198.00</b>
400	424.612.052 <sup>1</sup>	410.0	23.7	5000	34.600	<b>259.50</b>
400	424.616.052 <sup>1</sup>	410.0	23.7	10000	34.600	<b>259.50</b>

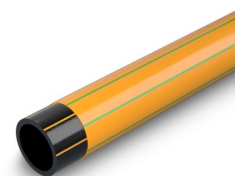
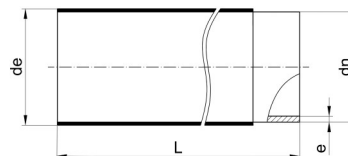
<sup>1</sup> kein Lagerartikel

**PE100-RC Schutzmantelrohre gelb mit  
grünen Markierungstreifen**

 Für Gasleitungen  
 EN 1555 / SVGW 06-098-9

**SDR 17 / S 8 / PN 5**

Schutzmantel werksseitig zurückgeschält



dn	Artikel-	de	e	L	Gewicht	Preis
mm	Nr.	mm	mm	mm	kg/m	CHF/m
75	424.712.026 <sup>1</sup>	77.4	4.5	5000	1.330	<b>8.90</b>
75	424.716.026 <sup>1</sup>	77.4	4.5	10000	1.330	<b>8.90</b>
90	424.712.028 <sup>1</sup>	92.4	5.4	5000	1.830	<b>12.20</b>
90	424.716.028 <sup>1</sup>	92.4	5.4	10000	1.830	<b>12.20</b>
110	424.712.030 <sup>1</sup>	112.6	6.6	5000	2.680	<b>16.50</b>
110	424.716.030 <sup>1</sup>	112.6	6.6	10000	2.680	<b>16.50</b>
125	424.712.032 <sup>1</sup>	127.8	7.4	5000	3.390	<b>20.90</b>
125	424.716.032 <sup>1</sup>	127.8	7.4	10000	3.390	<b>20.90</b>
140	424.712.034 <sup>1</sup>	143.0	8.3	5000	4.210	<b>26.00</b>
140	424.716.034 <sup>1</sup>	143.0	8.3	10000	4.210	<b>26.00</b>
160	424.712.036 <sup>1</sup>	163.4	9.5	5000	5.480	<b>33.80</b>
160	424.716.036 <sup>1</sup>	163.4	9.5	10000	5.480	<b>33.80</b>
180	424.712.038 <sup>1</sup>	185.4	10.7	5000	7.360	<b>45.40</b>
180	424.716.038 <sup>1</sup>	185.4	10.7	10000	7.360	<b>45.40</b>
200	424.712.040 <sup>1</sup>	205.4	11.9	5000	8.890	<b>54.80</b>
200	424.716.040 <sup>1</sup>	205.4	11.9	10000	8.890	<b>54.80</b>
225	424.712.042 <sup>1</sup>	230.4	13.4	5000	11.000	<b>69.70</b>
225	424.716.042 <sup>1</sup>	230.4	13.4	10000	11.000	<b>69.70</b>
250	424.712.044 <sup>1</sup>	255.4	14.8	5000	13.300	<b>84.20</b>
250	424.716.044 <sup>1</sup>	255.4	14.8	10000	13.300	<b>84.20</b>
280	424.712.046 <sup>1</sup>	287.0	16.6	5000	17.000	<b>127.50</b>
280	424.716.046 <sup>1</sup>	287.0	16.6	10000	17.000	<b>127.50</b>
315	424.712.048 <sup>1</sup>	322.0	18.7	5000	21.100	<b>158.20</b>
315	424.716.048 <sup>1</sup>	322.0	18.7	10000	21.100	<b>158.20</b>

dn	Artikel-	de	e	L	Gewicht	Preis
mm	Nr.	mm	mm	mm	kg/m	CHF/m
355	424.712.050 <sup>1</sup>	362.0	21.1	5000	26.400	<b>198.00</b>
355	424.716.050 <sup>1</sup>	362.0	21.1	10000	26.400	<b>198.00</b>
400	424.712.052 <sup>1</sup>	410.0	23.7	5000	34.600	<b>259.50</b>
400	424.716.052 <sup>1</sup>	410.0	23.7	10000	34.600	<b>259.50</b>

<sup>1</sup> kein Lagerartikel

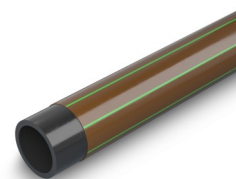
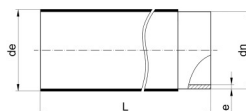
**PE100-RC Schutzmantelrohre braun mit  
grünen Markierungstreifen**

Für Schmutzwasserleitungen

EN 12201

**SDR 17 / S 8 / PN 10**

Schutzmantel werksseitig zurückgeschält



dn	Artikel-	de	e	L	Gewicht	Preis
mm	Nr.	mm	mm	mm	kg/Stk.	CHF/m
75	424.512.026 <sup>1</sup>	77.4	4.5	5000	1.330	<b>8.90</b>
75	424.516.026 <sup>1</sup>	77.4	4.5	10000	1.330	<b>8.90</b>
90	424.512.028 <sup>1</sup>	92.4	5.4	5000	1.830	<b>12.20</b>
90	424.516.028 <sup>1</sup>	92.4	5.4	10000	1.830	<b>12.20</b>
110	424.512.030 <sup>1</sup>	112.6	6.6	5000	2.680	<b>16.50</b>
110	424.516.030 <sup>1</sup>	112.6	6.6	10000	2.680	<b>16.50</b>
125	424.512.032 <sup>1</sup>	127.8	7.4	5000	3.390	<b>20.90</b>
125	424.516.032 <sup>1</sup>	127.8	7.4	10000	3.390	<b>20.90</b>
140	424.512.034 <sup>1</sup>	143.0	8.3	5000	4.210	<b>26.00</b>
140	424.516.034 <sup>1</sup>	143.0	8.3	10000	4.210	<b>26.00</b>
160	424.512.036 <sup>1</sup>	163.4	9.5	5000	5.480	<b>33.80</b>
160	424.516.036 <sup>1</sup>	163.4	9.5	10000	5.480	<b>33.80</b>
180	424.512.038 <sup>1</sup>	185.4	10.7	5000	7.360	<b>45.40</b>
180	424.516.038 <sup>1</sup>	185.4	10.7	10000	7.360	<b>45.40</b>
200	424.512.040 <sup>1</sup>	205.4	11.9	5000	8.890	<b>54.80</b>
200	424.516.040 <sup>1</sup>	205.4	11.9	10000	8.890	<b>54.80</b>
225	424.512.042 <sup>1</sup>	230.4	13.4	5000	11.000	<b>69.70</b>
225	424.516.042 <sup>1</sup>	230.4	13.4	10000	11.000	<b>69.70</b>
250	424.512.044 <sup>1</sup>	255.4	14.8	5000	13.300	<b>84.20</b>
250	424.516.044 <sup>1</sup>	255.4	14.8	10000	13.300	<b>84.20</b>
280	424.512.046 <sup>1</sup>	287.0	16.6	5000	17.000	<b>127.50</b>
280	424.516.046 <sup>1</sup>	287.0	16.6	10000	17.000	<b>127.50</b>
315	424.512.048 <sup>1</sup>	322.0	18.7	5000	21.100	<b>158.20</b>
315	424.516.048 <sup>1</sup>	322.0	18.7	10000	21.100	<b>158.20</b>
355	424.512.050 <sup>1</sup>	362.0	21.1	5000	26.400	<b>198.00</b>
355	424.516.050 <sup>1</sup>	362.0	21.1	10000	26.400	<b>198.00</b>
400	424.512.052 <sup>1</sup>	410.0	23.7	5000	34.600	<b>259.50</b>
400	424.516.052 <sup>1</sup>	410.0	23.7	10000	34.600	<b>259.50</b>

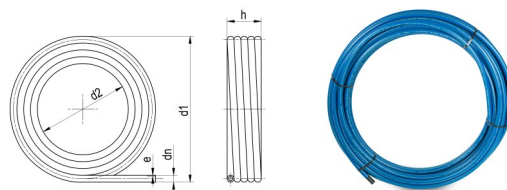
<sup>1</sup> kein Lagerartikel

**PE100-RC Schutzmantelrohre in Rollen blau mit grünen Markierungsstreifen**

Für Wasserleitungen  
EN 12201 / SVGW K 118

**SDR 11 / S 5 / PN 16**

Schutzmantel werksseitig zurückgeschält



dn	Artikel-	de	e	d1	d2	h	Rolle	Gewicht	Preis
mm	Nr.	mm	mm	mm	mm	mm	m	kg/m	CHF/m
32	426.622.016	34.0	3.0	950	720	180	50	0.394	<b>2.90</b>
32	426.624.016	34.0	3.0	1130	740	180	100	0.394	<b>2.90</b>
40	426.622.018	42.0	3.7	1200	900	180	50	0.574	<b>4.20</b>
40	426.624.018	42.0	3.7	1360	880	190	100	0.574	<b>4.20</b>
50	426.622.020	52.0	4.6	1250	980	285	50	0.847	<b>6.20</b>
50	426.624.020	52.0	4.6	1540	1090	285	100	0.847	<b>6.20</b>
63	426.622.024	65.2	5.8	1700	1350	270	50	1.300	<b>9.50</b>
63	426.624.024	65.2	5.8	1940	1350	300	100	1.300	<b>9.50</b>
75	426.622.026 <sup>1</sup>	77.4	6.8	2200	1420	260	50	1.780	<b>13.10</b>
75	426.624.026 <sup>1</sup>	77.4	6.8	2200	1420	460	100	1.780	<b>13.10</b>
90	426.622.028 <sup>1</sup>	92.4	8.2	2340	1850	290	50	2.500	<b>18.40</b>
90	426.624.028 <sup>1</sup>	92.4	8.2	2450	1970	530	100	2.500	<b>18.40</b>

<sup>1</sup> kein Lagerartikel

**Mantelrohrschneider**

Zum einfachen Abtrennen des Schutzmantels an Verbindungsstellen



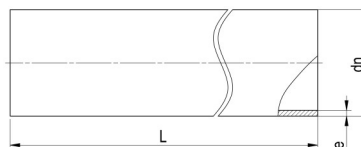
Bezeichnung	Artikel-	Gewicht	Karton	Preis
	Nr.	kg/Stk.	Stk.	CHF/Stk.
Standard - Rohrdurchmesser mindestens 25 mm	183.882.108	0.210	1	<b>198.00</b>
Maxi - Rohrdurchmesser mindestens 45 mm	183.882.109	0.800	1	<b>970.00</b>

**HDPE Schutzrohre glattendig**

PE80, gelb

**SDR 26 / S 12.5 / SN 4**

Ab dn200 SDR 33 / S 16 / SN 2



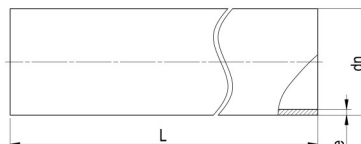
dn	Artikel-	e	L	Gewicht	Palette	Preis
mm	Nr.	mm	mm	kg/m	m	CHF/m
63	131.118.024	2.5	10000	0.500	1000	<b>2.30</b>
75	131.118.026	2.9	10000	0.683	1080	<b>3.10</b>
90	131.118.028	3.5	10000	0.988	660	<b>4.40</b>
110	131.118.030	4.2	10000	1.450	450	<b>6.50</b>
125	131.118.032 <sup>1</sup>	4.8	10000	1.860	320	<b>8.30</b>
160	131.118.036 <sup>1</sup>	6.2	10000	3.080	180	<b>15.40</b>
200	130.118.040 <sup>1</sup>	6.2	10000	3.880	150	<b>19.40</b>

<sup>1</sup> kein Lagerartikel**HDPE Schutzrohre glattendig**

PE80, blau

**SDR 26 / S 12.5 / SN 4**

Ab dn200 SDR 33 / S 16 / SN 2



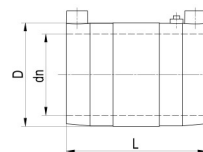
dn	Artikel-	e	L	Gewicht	Palette	Preis
mm	Nr.	mm	mm	kg/m	m	CHF/m
63	131.117.024	2.5	10000	0.500	1000	<b>2.30</b>
75	131.117.026	2.9	10000	0.683	1080	<b>3.10</b>
90	131.117.028	3.5	10000	0.988	660	<b>4.40</b>
110	131.117.030	4.2	10000	1.450	450	<b>6.50</b>
125	131.117.032	4.8	10000	1.860	320	<b>8.30</b>
160	131.117.036	6.2	10000	3.080	180	<b>15.40</b>
200	130.117.040	6.2	10000	3.880	150	<b>19.40</b>



**PE100 Druck-Elektroschweissmuffen 40V**

Schwarz, gespritzt, System strengweld®

Schweissung mit 40V Schweissgerät

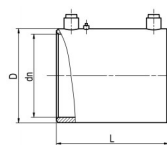
**Anwendung für Rohre von SDR 11 - 17**D und L können variieren, die Tabellenwerte stellen  
Maximalwerte dar

dn	Artikel-	D	L	Gewicht	Karton	Preis
mm	Nr.	mm	mm	kg/Stk.	Stk.	CHF/Stk.
20	157.860.012	30.0	69	0.043	12	<b>9.00</b>
25	157.860.014	35.0	77	0.051	12	<b>9.00</b>
32	157.860.016	44.0	79	0.072	240	<b>9.00</b>
40	157.860.018	53.0	92	0.098	10	<b>9.20</b>
50	157.860.020	64.0	102	0.140	96	<b>13.70</b>
63	157.860.024	80.0	117	0.230	45	<b>14.40</b>
75	157.860.026	95.0	128	0.330	36	<b>22.30</b>
90	157.860.028	112.0	144	0.490	24	<b>27.60</b>
110	157.860.030	136.0	159	0.800	10	<b>31.20</b>
125	157.860.032	153.0	170	1.090	8	<b>43.00</b>
140	157.860.034	170.0	183	1.400	24	<b>49.30</b>
160	157.860.036	194.0	185	1.740	20	<b>65.30</b>
180	157.860.038	225.0	210	2.970	16	<b>97.40</b>
200	157.860.040	250.0	220	3.670	1	<b>107.30</b>
225	157.860.042	280.0	230	4.590	10	<b>151.70</b>
250	157.860.044	315.0	250	7.290	21	<b>224.40</b>
280	157.860.046	355.0	270	10.900	18	<b>315.60</b>
315	157.860.048	400.0	290	12.700	15	<b>382.20</b>
355	157.860.050	438.0	280	11.500	1	<b>410.00</b>
400	157.860.052	491.0	300	15.750	1	<b>485.00</b>

**PE100 Elektroschweissmuffen 40V**

Kombi-Muffe System strengweld®

R 592012 / Qplus 11004

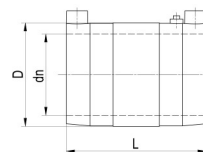
**Anwendung für Rohre von SDR 17 - 33**D und L können variieren, die Tabellenwerte stellen  
Maximalwerte dar

dn	Artikel-	D	L	Gewicht	Karton	Preis
mm	Nr.	mm	mm	kg/Stk.	Stk.	CHF/Stk.
110	153.865.030	127.0	160	0.430	12	<b>26.50</b>
125	153.865.032	142.0	170	0.535	10	<b>36.50</b>
140	153.865.034	163.0	180	0.795	6	<b>41.90</b>
160	153.865.036	183.0	190	0.935	24	<b>55.50</b>
180	153.865.038	203.0	210	0.950	4	<b>74.00</b>
200	153.865.040	227.0	220	1.670	16	<b>88.70</b>
225	153.865.042	258.0	230	1.915	1	<b>110.00</b>
250	153.865.044	285.0	250	2.765	30	<b>149.10</b>
280	153.865.046	320.0	270	3.680	21	<b>182.20</b>
315	153.865.048	360.0	290	4.800	18	<b>201.10</b>
355	153.865.050	405.0	310	6.700	2	<b>243.70</b>
400	153.865.052	460.0	320	9.500	9	<b>282.70</b>
450	153.865.054	505.0	330	12.300	1	<b>366.70</b>
500	153.865.056	560.0	350	21.500	1	<b>456.60</b>
560	153.865.058	630.0	395	23.500	1	<b>784.30</b>
630	153.865.060	710.0	445	37.000	1	<b>1094.30</b>

**PP Druck-Elektroschweissmuffen 40 V**

Grau, gespritzt, System strengweld®

Schweissung mit 40V Schweissgerät

**Anwendung für Rohre von SDR 11 - 17**D und L können variieren, die Tabellenwerte stellen  
Maximalwerte dar

dn	Artikel-	D	L	Gewicht	Karton	Preis
mm	Nr.	mm	mm	kg/Stk.	Stk.	CHF/Stk.
20	159.860.012	30.0	69	0.042	12	<b>10.80</b>
25	159.860.014	35.0	77	0.051	12	<b>10.80</b>
32	159.860.016	44.0	79	0.073	240	<b>10.80</b>
40	159.860.018	53.0	92	0.096	175	<b>11.00</b>
50	159.860.020	64.0	102	0.131	96	<b>16.40</b>
63	159.860.024	80.0	117	0.227	45	<b>17.30</b>
75	159.860.026	95.0	128	0.333	36	<b>26.80</b>
90	159.860.028	112.0	144	0.486	24	<b>33.10</b>
110	159.860.030	136.0	159	0.813	10	<b>37.40</b>
125	159.860.032	153.0	170	1.089	8	<b>51.60</b>
140	159.860.034	170.0	183	1.365	26	<b>59.20</b>
160	159.860.036	194.0	185	1.651	20	<b>78.40</b>
180	159.860.038	225.0	210	2.830	14	<b>116.90</b>
200	159.860.040	250.0	220	3.588	12	<b>128.80</b>
225	159.860.042	280.0	230	4.200	10	<b>182.00</b>
250	159.860.044	315.0	250	6.600	21	<b>269.30</b>
280	159.860.046	355.0	270	12.400	18	<b>378.70</b>
315	159.860.048	400.0	290	12.700	15	<b>458.60</b>
355	159.860.050	445.0	290	14.250	9	<b>auf Anfrage</b>
400	159.860.052	485.0	290	18.200	1	<b>auf Anfrage</b>
450	159.860.054	560.0	340	28.000	1	<b>auf Anfrage</b>

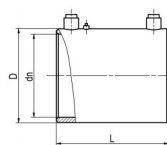
**PP Elektroschweissmuffen 40V**

Kombi-Muffe System strengweld®

**Anwendung für Rohre von SDR 17 - 33**

D und L können variieren, die Tabellenwerte stellen

Maximalwerte dar



dn	Artikel-	D	L	Gewicht	Karton	Preis
mm	Nr.	mm	mm	kg/m	Stk.	CHF/Stk.
200	159.865.040	227.0	220	2.700	14	<b>106.40</b>
225	159.865.042	258.0	230	2.500	1	<b>132.00</b>
250	159.865.044	285.0	250	4.900	30	<b>178.90</b>
280	159.865.046	320.0	270	4.500	21	<b>218.60</b>
315	159.865.048	360.0	290	5.000	18	<b>241.30</b>
355	159.865.050	405.0	310	8.700	4	<b>292.40</b>
400	159.865.052	460.0	320	10.600	9	<b>388.00</b>
450	159.865.054	505.0	330	19.500	1	<b>498.00</b>
500	159.865.056	560.0	350	21.800	1	<b>657.00</b>
560	159.865.058	630.0	395	25.900	1	<b>auf Anfrage</b>
630	159.865.060	710.0	445	41.200	1	<b>auf Anfrage</b>

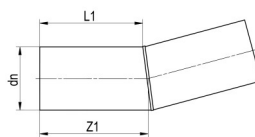
**PE100-RC Segmentbogen 15°**

Mit langen Schweissenden

Betriebsdruckminderungsfaktor 0.8

**SDR 11 / S 5 / PN 16 Wasser / PN 5 Gas**

Ergänzende Masse auf Anfrage



dn	Artikel-	L1	Z1	Gewicht	Preis
mm	Nr.	mm	mm	kg/Stk.	CHF/Stk.
110	133.434.030	200.0	207.2	1.320	<b>74.00</b>
125	133.434.032	200.0	208.2	1.710	<b>86.00</b>
140	133.434.034	200.0	209.2	2.140	<b>112.00</b>
160	133.434.036	200.0	210.5	2.830	<b>115.00</b>
180	133.434.038	200.0	211.8	3.610	<b>130.00</b>
200	133.434.040	200.0	213.2	4.470	<b>149.00</b>
225	133.434.042	250.0	264.8	7.050	<b>172.00</b>
250	133.434.044	250.0	266.5	8.690	<b>197.00</b>
280	133.434.046	250.0	268.4	11.000	<b>240.00</b>
315	133.434.048	250.0	270.7	14.020	<b>343.00</b>
355	133.434.050	250.0	273.6	18.000	<b>439.00</b>
400	133.434.052	250.0	276.3	23.400	<b>548.00</b>
450	133.434.054	250.0	279.6	29.530	<b>854.00</b>
500	133.434.056	250.0	282.9	36.890	<b>1190.00</b>

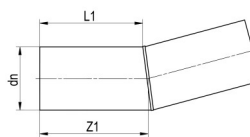
**PE100-RC Segmentbogen 15°**

Mit langen Schweissenden

Betriebsdruckminderungsfaktor 0.8

**SDR 17 / S 8 / PN 10 Wasser / PN 5 Gas**

Ergänzende Masse auf Anfrage



dn	Artikel-	L1	Z1	Gewicht	Preis
mm	Nr.	mm	mm	kg/Stk.	CHF/Stk.
110	132.434.030	200.0	207.2	0.910	<b>67.00</b>
125	132.434.032	200.0	208.2	1.160	<b>76.00</b>
140	132.434.034	200.0	209.2	1.460	<b>100.00</b>
160	132.434.036	200.0	210.5	1.920	<b>102.00</b>
180	132.434.038	200.0	211.8	2.440	<b>115.00</b>
200	132.434.040	200.0	213.2	3.040	<b>131.00</b>
225	132.434.042	250.0	264.8	4.780	<b>150.00</b>
250	132.434.044	250.0	266.5	5.920	<b>170.00</b>
280	132.434.046	250.0	268.4	7.460	<b>203.00</b>
315	132.434.048	250.0	270.7	9.530	<b>273.00</b>
355	132.434.050	250.0	273.6	12.260	<b>438.00</b>
400	132.434.052	250.0	276.3	15.640	<b>548.00</b>
450	132.434.054	250.0	279.6	20.020	<b>568.00</b>
500	132.434.056	250.0	282.9	25.010	<b>794.00</b>

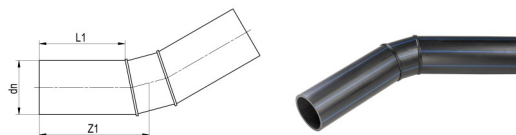
**PE100-RC Segmentbogen 30°**

Mit langen Schweissenden

Betriebsdruckminderungsfaktor 0.8

**SDR 11 / S 5 / PN 16 Wasser / PN 5 Gas**

Ergänzende Masse auf Anfrage



dn	Artikel-	L1	Z1	Gewicht	Preis
mm	Nr.	mm	mm	kg/Stk.	CHF/Stk.
110	133.436.030	250.0	298.8	1.900	<b>74.00</b>
125	133.436.032	250.0	305.4	2.520	<b>86.00</b>
140	133.436.034	250.0	312.0	3.200	<b>112.00</b>
160	133.436.036	250.0	320.9	4.330	<b>115.00</b>
180	133.436.038	250.0	329.8	5.610	<b>130.00</b>
200	133.436.040	250.0	338.7	7.110	<b>149.00</b>
225	133.436.042	300.0	399.8	10.630	<b>172.00</b>
250	133.436.044	300.0	410.8	13.400	<b>197.00</b>
280	133.436.046	300.0	424.1	17.390	<b>240.00</b>
315	133.436.048	300.0	439.7	22.780	<b>343.00</b>
355	133.436.050	300.0	457.4	30.100	<b>439.00</b>
400	133.436.052	300.0	477.4	39.820	<b>548.00</b>
450	133.436.054	300.0	499.5	52.750	<b>956.00</b>
500	133.436.056	300.0	521.7	68.030	<b>1330.00</b>

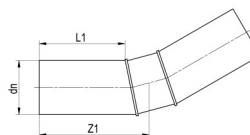
**PE100-RC Segmentbogen 30°**

Mit langen Schweissenden

Betriebsdruckminderungsfaktor 0.8

**SDR 17 / S 8 / PN 10 Wasser / PN 5 Gas**

Ergänzende Masse auf Anfrage



dn	Artikel-	L1	Z1	Gewicht	Preis
mm	Nr.	mm	mm	kg/Stk.	CHF/Stk.
110	132.436.030	250.0	298.8	1.300	<b>67.00</b>
125	132.436.032	250.0	305.4	1.700	<b>76.00</b>
140	132.436.034	250.0	312.0	2.180	<b>100.00</b>
160	132.436.036	250.0	320.9	2.930	<b>102.00</b>
180	132.436.038	250.0	329.8	3.810	<b>115.00</b>
200	132.436.040	250.0	338.7	4.820	<b>131.00</b>
225	132.436.042	300.0	399.8	7.220	<b>150.00</b>
250	132.436.044	300.0	410.8	9.080	<b>170.00</b>
280	132.436.046	300.0	424.1	11.790	<b>203.00</b>
315	132.436.048	300.0	439.7	15.480	<b>273.00</b>
355	132.436.050	300.0	457.4	20.490	<b>438.00</b>
400	132.436.052	300.0	477.4	27.020	<b>548.00</b>
450	132.436.054	300.0	499.5	35.760	<b>638.00</b>
500	132.436.056	300.0	521.7	46.120	<b>890.00</b>



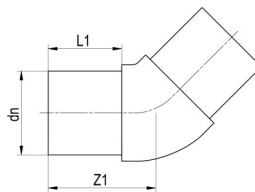
**PE100 Winkel 45°**

Gespritzt, mit langen Schweissenden

EN 12201, EN 1555

**SDR 11 / S 5 / PN 16 Wasser / PN 5 Gas**

Die Längen der Stutzenfittings können je nach Hersteller variieren



dn	Artikel-	L1	Z1	Gewicht	Preis
mm	Nr.	mm	mm	kg/Stk.	CHF/Stk.
20	133.238.012	52.0	70.0	0.027	<b>8.30</b>
25	133.238.014	52.0	75.0	0.037	<b>8.60</b>
32	133.238.016	54.0	80.0	0.050	<b>9.80</b>
40	133.238.018	57.0	85.0	0.086	<b>11.60</b>
50	133.238.020	63.0	90.0	0.133	<b>14.20</b>
63	133.238.024	65.0	95.0	0.227	<b>25.20</b>
75	133.238.026	72.0	105.0	0.350	<b>32.10</b>
90	133.238.028	81.0	120.0	0.565	<b>38.50</b>
110	133.238.030	86.0	130.0	0.921	<b>65.00</b>
125	133.238.032	92.0	140.0	1.290	<b>90.00</b>
140	133.238.034	120.0	164.0	1.796	<b>115.00</b>
160	133.238.036	102.0	162.0	2.454	<b>131.00</b>
180	133.238.038	107.0	170.0	3.274	<b>148.00</b>
200	133.238.040	116.0	186.0	4.362	<b>207.00</b>
225	133.238.042	123.0	200.0	5.981	<b>244.00</b>
250	133.238.044	130.0	220.0	8.283	<b>408.00</b>
280	133.238.046	140.0	230.0	10.285	<b>650.00</b>
315	133.238.048	150.0	250.0	14.124	<b>821.00</b>

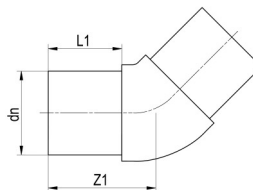
**PE100 Winkel 45°**

Gespritzt, mit langen Schweissenden

EN 12201, EN 1555

**SDR 17 / S 8 / PN 10 Wasser / PN 5 Gas**

Die Längen der Stutzenfittings können je nach Hersteller variieren



dn	Artikel-	L1	Z1	Gewicht	Preis
mm	Nr.	mm	mm	kg/Stk.	CHF/Stk.
90	132.238.028	81.0	120.0	0.411	<b>35.30</b>
110	132.238.030	86.0	130.0	0.686	<b>64.00</b>
125	132.238.032	92.0	140.0	0.948	<b>79.00</b>
140	132.238.034	120.0	164.0	1.259	<b>101.00</b>
160	132.238.036	102.0	162.0	1.901	<b>116.00</b>
180	132.238.038	107.0	170.0	2.386	<b>131.00</b>
200	132.238.040	116.0	186.0	3.153	<b>177.00</b>
225	132.238.042	123.0	205.0	4.441	<b>211.00</b>
250	132.238.044	130.0	217.0	6.012	<b>373.00</b>
280	132.238.046	140.0	230.0	7.489	<b>548.00</b>
315	132.238.048	150.0	250.0	10.123	<b>680.00</b>

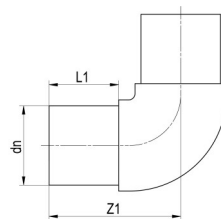
**PE100 Winkel 90°**

Gespritzt, mit langen Schweissenden

EN 12201, EN 1555

**SDR 11 / S 5 / PN 16 Wasser / PN 5 Gas**

Die Längen der Stutzenfittings können je nach Hersteller variieren



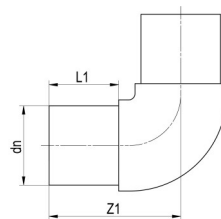
dn	Artikel-	L1	Z1	Gewicht	Preis
mm	Nr.	mm	mm	kg/Stk.	CHF/Stk.
20	133.246.012	52.0	75.0	0.027	<b>8.30</b>
25	133.246.014	52.0	80.0	0.040	<b>8.60</b>
32	133.246.016	54.0	85.0	0.056	<b>9.80</b>
40	133.246.018	57.0	95.0	0.089	<b>11.60</b>
50	133.246.020	63.0	105.0	0.156	<b>14.20</b>
63	133.246.024	65.0	115.0	0.274	<b>25.20</b>
75	133.246.026	72.0	130.0	0.414	<b>32.10</b>
90	133.246.028	81.0	150.0	0.704	<b>38.50</b>
110	133.246.030	86.0	165.0	1.158	<b>65.00</b>
125	133.246.032	92.0	180.0	1.609	<b>90.00</b>
140	133.246.034	92.0	194.0	2.222	<b>115.00</b>
160	133.246.036	102.0	210.0	3.100	<b>131.00</b>
180	133.246.038	107.0	232.0	4.328	<b>148.00</b>
200	133.246.040	117.0	253.0	5.739	<b>207.00</b>
225	133.246.042	122.0	270.0	7.775	<b>244.00</b>
250	133.246.044	130.0	292.0	10.506	<b>408.00</b>
280	133.246.046	140.0	320.0	15.059	<b>650.00</b>
315	133.246.048	150.0	370.0	21.960	<b>821.00</b>

**PE100 Winkel 90°**

Gespritzt, mit langen Schweissenden  
EN 12201, EN 1555

**SDR 17 / S 8 / PN 10 Wasser / PN 5 Gas**

Die Längen der Stutzenfittings können je nach Hersteller variieren



dn	Artikel-	L1	Z1	Gewicht	Preis
mm	Nr.	mm	mm	kg/Stk.	CHF/Stk.
90	132.246.028	81.0	150.0	0.543	<b>35.30</b>
110	132.246.030	86.0	165.0	0.876	<b>64.00</b>
125	132.246.032	93.0	180.0	0.927	<b>79.00</b>
140	132.246.034	92.0	194.0	1.547	<b>101.00</b>
160	132.246.036	102.0	210.0	2.385	<b>116.00</b>
180	132.246.038	107.0	232.0	3.205	<b>131.00</b>
200	132.246.040	115.0	253.0	4.298	<b>177.00</b>
225	132.246.042	120.0	270.0	5.864	<b>211.00</b>
250	132.246.044	130.0	292.0	8.000	<b>373.00</b>
280	132.246.046	140.0	320.0	11.328	<b>548.00</b>
315	132.246.048	150.0	370.0	15.877	<b>680.00</b>

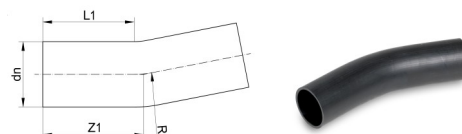
**PE100 Bogen 11°**

Aus nahtlosem Rohr gefertigt, mit langen  
Schweissenden

Nahtlose Bogen dürfen nicht gekürzt werden

**SDR 11 / S 5 / PN 16 Wasser / PN 5 Gas**

Die Längen der Stutzenfittings können je nach Hersteller  
variieren



dn	Artikel-	L1	Z1	R	Gewicht	Preis
mm	Nr.	mm	mm	mm	kg/Stk.	CHF/Stk.
32	133.334.016 <sup>1</sup>	80.0	113.0	48	0.077	<b>42.10</b>
40	133.334.018 <sup>1</sup>	80.0	116.0	60	0.120	<b>49.30</b>
50	133.334.020 <sup>1</sup>	100.0	140.0	75	0.200	<b>64.00</b>
63	133.334.024 <sup>1</sup>	100.0	150.0	95	0.400	<b>96.00</b>
75	133.334.026 <sup>1</sup>	100.0	155.0	113	0.520	<b>106.00</b>
90	133.334.028 <sup>1</sup>	100.0	160.0	135	0.760	<b>108.00</b>
110	133.334.030 <sup>1</sup>	150.0	219.0	165	1.500	<b>141.00</b>
125	133.334.032 <sup>1</sup>	150.0	225.0	188	2.000	<b>155.00</b>
140	133.334.034 <sup>1</sup>	150.0	231.0	210	2.200	<b>175.00</b>
160	133.334.036 <sup>1</sup>	150.0	239.0	240	3.300	<b>205.00</b>
180	133.334.038 <sup>1</sup>	150.0	247.0	270	3.700	<b>343.00</b>
200	133.334.040 <sup>1</sup>	150.0	255.0	300	4.750	<b>415.00</b>
225	133.334.042 <sup>1</sup>	150.0	266.0	338	7.773	<b>495.00</b>
250	133.334.044 <sup>1</sup>	250.0	385.0	375	13.100	<b>575.00</b>
280	133.334.046 <sup>1</sup>	250.0	400.0	420	16.300	<b>718.00</b>
315	133.334.048 <sup>1</sup>	250.0	460.0	473	21.845	<b>830.00</b>
355	133.334.050 <sup>1</sup>	300.0	540.0	533	34.900	<b>1410.00</b>
400	133.334.052 <sup>1</sup>	300.0	560.0	600	45.900	<b>1670.00</b>
450	133.334.054 <sup>1</sup>	300.0	580.0	675	60.200	<b>2210.00</b>
500	133.334.056 <sup>1</sup>	350.0	650.0	750	83.300	<b>2670.00</b>

<sup>1</sup> kein Lagerartikel

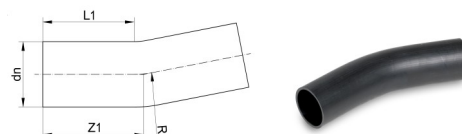
**PE100 Bogen 11°**

Aus nahtlosem Rohr gefertigt, mit langen  
Schweissenden

Nahtlose Bogen dürfen nicht gekürzt werden

**SDR 17 / S 8 / PN 10 Wasser / PN 5 Gas**

Die Längen der Stutzenfittings können je nach Hersteller  
variieren



dn	Artikel-	L1	Z1	R	Gewicht	Preis
mm	Nr.	mm	mm	mm	kg/Stk.	CHF/Stk.
90	132.334.028 <sup>1</sup>	100.0	160.0	135	0.500	<b>90.00</b>
110	132.334.030 <sup>1</sup>	150.0	219.0	165	1.060	<b>112.00</b>
125	132.334.032 <sup>1</sup>	150.0	225.0	188	1.100	<b>126.00</b>
140	132.334.034 <sup>1</sup>	150.0	231.0	210	1.720	<b>144.00</b>
160	132.334.036 <sup>1</sup>	150.0	239.0	240	2.653	<b>164.00</b>
180	132.334.038 <sup>1</sup>	150.0	247.0	270	2.500	<b>251.00</b>
200	132.334.040 <sup>1</sup>	150.0	255.0	300	4.308	<b>304.00</b>
225	132.334.042 <sup>1</sup>	150.0	266.0	338	7.540	<b>378.00</b>
250	132.334.044 <sup>1</sup>	250.0	385.0	375	11.600	<b>433.00</b>
280	132.334.046 <sup>1</sup>	250.0	400.0	420	12.800	<b>480.00</b>
315	132.334.048 <sup>1</sup>	250.0	460.0	473	25.000	<b>620.00</b>
355	132.334.050 <sup>1</sup>	300.0	540.0	533	22.700	<b>978.00</b>
400	132.334.052 <sup>1</sup>	300.0	560.0	600	29.800	<b>1360.00</b>
450	132.334.054 <sup>1</sup>	300.0	580.0	675	39.100	<b>1630.00</b>
500	132.334.056 <sup>1</sup>	350.0	650.0	750	54.000	<b>2240.00</b>

<sup>1</sup> kein Lagerartikel

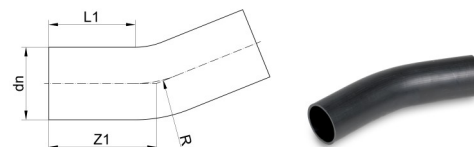
**PE100 Bogen 22°**

Aus nahtlosem Rohr gefertigt, mit langen  
Schweissenden

Nahtlose Bogen dürfen nicht gekürzt werden

**SDR 11 / S 5 / PN 16 Wasser / PN 5 Gas**

Die Längen der Stutzenfittings können je nach Hersteller  
variieren



dn	Artikel-	L1	Z1	R	Gewicht	Preis
mm	Nr.	mm	mm	mm	kg/Stk.	CHF/Stk.
32	133.335.016 <sup>1</sup>	80.0	113.0	48	0.077	<b>42.10</b>
40	133.335.018 <sup>1</sup>	80.0	116.0	60	0.120	<b>45.70</b>
50	133.335.020 <sup>1</sup>	100.0	140.0	75	0.200	<b>64.00</b>
63	133.335.024 <sup>1</sup>	100.0	150.0	95	0.400	<b>90.00</b>
75	133.335.026 <sup>1</sup>	100.0	155.0	113	0.520	<b>99.00</b>
90	133.335.028 <sup>1</sup>	100.0	160.0	135	0.760	<b>108.00</b>
110	133.335.030 <sup>1</sup>	150.0	219.0	165	1.500	<b>141.00</b>
125	133.335.032 <sup>1</sup>	150.0	225.0	188	2.000	<b>155.00</b>
140	133.335.034 <sup>1</sup>	150.0	231.0	210	2.200	<b>175.00</b>
160	133.335.036 <sup>1</sup>	150.0	239.0	240	3.300	<b>205.00</b>
180	133.335.038 <sup>1</sup>	150.0	247.0	270	3.700	<b>343.00</b>
200	133.335.040 <sup>1</sup>	150.0	255.0	300	4.750	<b>415.00</b>
225	133.335.042 <sup>1</sup>	150.0	266.0	338	6.300	<b>495.00</b>
250	133.335.044 <sup>1</sup>	250.0	385.0	375	14.015	<b>575.00</b>
280	133.335.046 <sup>1</sup>	250.0	400.0	420	18.510	<b>686.00</b>
315	133.335.048 <sup>1</sup>	250.0	460.0	473	21.845	<b>830.00</b>
355	133.335.050 <sup>1</sup>	300.0	540.0	533	34.900	<b>1520.00</b>
400	133.335.052 <sup>1</sup>	300.0	560.0	600	45.900	<b>1670.00</b>
450	133.335.054 <sup>1</sup>	300.0	580.0	675	60.200	<b>2050.00</b>
500	133.335.056 <sup>1</sup>	350.0	650.0	750	83.300	<b>2870.00</b>

<sup>1</sup> kein Lagerartikel

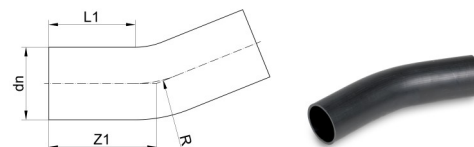
**PE100 Bogen 22°**

Aus nahtlosem Rohr gefertigt, mit langen  
Schweissenden

Nahtlose Bogen dürfen nicht gekürzt werden

**SDR 17 / S 8 / PN 10 Wasser / PN 5 Gas**

Die Längen der Stutzenfittings können je nach Hersteller  
variieren



dn	Artikel-	L1	Z1	R	Gewicht	Preis
mm	Nr.	mm	mm	mm	kg/Stk.	CHF/Stk.
90	132.335.028 <sup>1</sup>	100.0	160.0	135	0.500	<b>90.00</b>
110	132.335.030 <sup>1</sup>	150.0	219.0	165	1.060	<b>112.00</b>
125	132.335.032 <sup>1</sup>	150.0	225.0	188	1.100	<b>126.00</b>
140	132.335.034 <sup>1</sup>	150.0	231.0	210	1.720	<b>144.00</b>
160	132.335.036 <sup>1</sup>	150.0	239.0	240	1.900	<b>154.00</b>
180	132.335.038 <sup>1</sup>	150.0	247.0	270	3.318	<b>251.00</b>
200	132.335.040 <sup>1</sup>	150.0	255.0	300	3.200	<b>304.00</b>
225	132.335.042 <sup>1</sup>	150.0	266.0	338	5.431	<b>362.00</b>
250	132.335.044 <sup>1</sup>	250.0	385.0	375	9.904	<b>433.00</b>
280	132.335.046 <sup>1</sup>	250.0	400.0	420	12.800	<b>480.00</b>
315	132.335.048 <sup>1</sup>	250.0	460.0	473	14.144	<b>620.00</b>
355	132.335.050 <sup>1</sup>	300.0	540.0	533	22.700	<b>978.00</b>
400	132.335.052 <sup>1</sup>	300.0	560.0	600	29.800	<b>1360.00</b>
450	132.335.054 <sup>1</sup>	300.0	580.0	675	39.100	<b>1630.00</b>
500	132.335.056 <sup>1</sup>	350.0	650.0	750	54.000	<b>2240.00</b>

<sup>1</sup> kein Lagerartikel



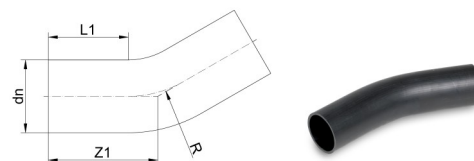
**PE100 Bogen 30°**

Aus nahtlosem Rohr gefertigt, mit langen  
Schweissenden

Nahtlose Bogen dürfen nicht gekürzt werden

**SDR 11 / S 5 / PN 16 Wasser / PN 5 Gas**

Die Längen der Stutzenfittings können je nach Hersteller  
variieren



dn	Artikel-	L1	Z1	R	Gewicht	Preis
mm	Nr.	mm	mm	mm	kg/Stk.	CHF/Stk.
32	133.336.016 <sup>1</sup>	80.0	113.0	48	0.077	<b>42.10</b>
40	133.336.018 <sup>1</sup>	80.0	116.0	60	0.120	<b>45.70</b>
50	133.336.020 <sup>1</sup>	100.0	140.0	75	0.200	<b>64.00</b>
63	133.336.024 <sup>1</sup>	100.0	150.0	95	0.400	<b>90.00</b>
75	133.336.026 <sup>1</sup>	100.0	155.0	113	0.520	<b>99.00</b>
90	133.336.028 <sup>1</sup>	100.0	160.0	135	0.760	<b>108.00</b>
110	133.336.030 <sup>1</sup>	150.0	219.0	165	1.689	<b>141.00</b>
125	133.336.032 <sup>1</sup>	150.0	225.0	188	2.096	<b>155.00</b>
140	133.336.034 <sup>1</sup>	150.0	231.0	210	2.200	<b>175.00</b>
160	133.336.036 <sup>1</sup>	150.0	239.0	240	3.650	<b>205.00</b>
180	133.336.038 <sup>1</sup>	150.0	247.0	270	4.782	<b>343.00</b>
200	133.336.040 <sup>1</sup>	150.0	255.0	300	5.777	<b>415.00</b>
225	133.336.042 <sup>1</sup>	150.0	266.0	338	6.300	<b>495.00</b>
250	133.336.044 <sup>1</sup>	250.0	385.0	375	13.100	<b>575.00</b>
280	133.336.046 <sup>1</sup>	250.0	400.0	420	16.300	<b>686.00</b>
315	133.336.048 <sup>1</sup>	250.0	460.0	473	21.850	<b>830.00</b>
355	133.336.050 <sup>1</sup>	300.0	540.0	533	34.900	<b>1520.00</b>
400	133.336.052 <sup>1</sup>	300.0	560.0	600	45.900	<b>1670.00</b>
450	133.336.054 <sup>1</sup>	300.0	580.0	675	60.200	<b>2050.00</b>
500	133.336.056 <sup>1</sup>	350.0	630.0	750	83.300	<b>2870.00</b>

<sup>1</sup> kein Lagerartikel

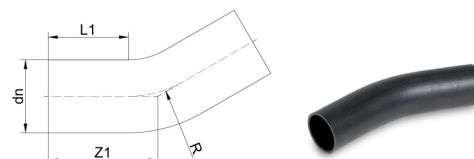
**PE100 Bogen 30°**

Aus nahtlosem Rohr gefertigt, mit langen  
Schweissenden

Nahtlose Bogen dürfen nicht gekürzt werden

**SDR 17 / S 8 / PN 10 Wasser / PN 5 Gas**

Die Längen der Stutzenfittings können je nach Hersteller  
variieren



dn	Artikel-	L1	Z1	R	Gewicht	Preis
mm	Nr.	mm	mm	mm	kg/Stk.	CHF/Stk.
90	132.336.028 <sup>1</sup>	100.0	160.0	135	0.500	<b>90.00</b>
110	132.336.030 <sup>1</sup>	150.0	219.0	165	1.060	<b>112.00</b>
125	132.336.032 <sup>1</sup>	150.0	225.0	188	1.100	<b>126.00</b>
140	132.336.034 <sup>1</sup>	150.0	231.0	210	1.720	<b>144.00</b>
160	132.336.036 <sup>1</sup>	150.0	239.0	240	2.565	<b>158.00</b>
180	132.336.038 <sup>1</sup>	150.0	247.0	270	3.389	<b>252.00</b>
200	132.336.040 <sup>1</sup>	150.0	255.0	300	4.213	<b>304.00</b>
225	132.336.042 <sup>1</sup>	150.0	266.0	338	7.540	<b>362.00</b>
250	132.336.044 <sup>1</sup>	250.0	385.0	375	11.600	<b>433.00</b>
280	132.336.046 <sup>1</sup>	250.0	400.0	420	12.800	<b>480.00</b>
315	132.336.048 <sup>1</sup>	250.0	460.0	473	25.000	<b>620.00</b>
355	132.336.050 <sup>1</sup>	300.0	540.0	533	22.700	<b>978.00</b>
400	132.336.052 <sup>1</sup>	300.0	560.0	600	29.800	<b>1360.00</b>
450	132.336.054 <sup>1</sup>	300.0	580.0	675	39.100	<b>1630.00</b>
500	132.336.056 <sup>1</sup>	350.0	650.0	750	54.000	<b>2240.00</b>

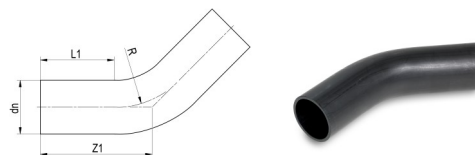
<sup>1</sup> kein Lagerartikel

**PE100 Bogen 45°**

Aus nahtlosem Rohr gefertigt, mit langen  
Schweissenden

**SDR 11 / S 5 / PN 16 Wasser / PN 5 Gas**

Die Längen der Stutzenfittings können je nach Hersteller  
variieren



dn	Artikel-	L1	Z1	R	Gewicht	Preis
mm	Nr.	mm	mm	mm	kg/Stk.	CHF/Stk.
32	133.338.016 <sup>1</sup>	80.0	120.0	48	0.077	<b>42.10</b>
40	133.338.018 <sup>1</sup>	80.0	120.0	60	0.120	<b>45.70</b>
50	133.338.020 <sup>1</sup>	100.0	149.0	75	0.240	<b>64.00</b>
63	133.338.024 <sup>1</sup>	100.0	161.0	95	0.360	<b>90.00</b>
75	133.338.026 <sup>1</sup>	100.0	168.0	113	0.560	<b>99.00</b>
90	133.338.028 <sup>1</sup>	100.0	177.0	135	0.760	<b>109.00</b>
110	133.338.030 <sup>1</sup>	150.0	243.0	165	1.700	<b>143.00</b>
125	133.338.032 <sup>1</sup>	150.0	253.0	188	2.186	<b>158.00</b>
140	133.338.034 <sup>1</sup>	150.0	262.0	210	2.800	<b>179.00</b>
160	133.338.036 <sup>1</sup>	160.0	274.0	240	3.800	<b>209.00</b>
180	133.338.038 <sup>1</sup>	150.0	287.0	270	5.140	<b>348.00</b>
200	133.338.040 <sup>1</sup>	150.0	299.0	300	7.058	<b>421.00</b>
225	133.338.042 <sup>1</sup>	150.0	315.0	338	7.400	<b>503.00</b>
250	133.338.044 <sup>1</sup>	250.0	440.0	375	13.000	<b>596.00</b>
280	133.338.046 <sup>1</sup>	250.0	460.0	420	22.000	<b>714.00</b>
315	133.338.048 <sup>1</sup>	250.0	535.0	473	24.930	<b>869.00</b>
355	133.338.050 <sup>1</sup>	300.0	620.0	533	39.500	<b>1520.00</b>
400	133.338.052 <sup>1</sup>	300.0	650.0	600	48.500	<b>1670.00</b>
450	133.338.054 <sup>1</sup>	300.0	680.0	675	69.800	<b>2050.00</b>
500	133.338.056 <sup>1</sup>	350.0	760.0	750	96.300	<b>2870.00</b>

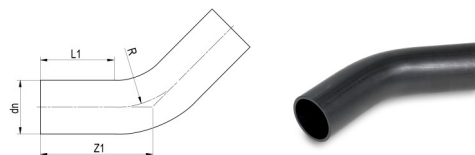
<sup>1</sup> kein Lagerartikel

**PE100 Bogen 45°**

Aus nahtlosem Rohr gefertigt, mit langen  
Schweissenden

**SDR 17 / S 8 / PN 10 Wasser / PN 5 Gas**

Die Längen der Stutzenfittings können je nach Hersteller  
variieren



dn	Artikel-	L1	Z1	R	Gewicht	Preis
mm	Nr.	mm	mm	mm	kg/Stk.	CHF/Stk.
90	132.338.028 <sup>1</sup>	100.0	177.0	135	0.600	<b>90.00</b>
110	132.338.030 <sup>1</sup>	150.0	243.0	165	1.208	<b>114.00</b>
125	132.338.032 <sup>1</sup>	150.0	253.0	188	1.540	<b>127.00</b>
140	132.338.034 <sup>1</sup>	150.0	262.0	210	1.720	<b>147.00</b>
160	132.338.036 <sup>1</sup>	150.0	274.0	240	2.200	<b>160.00</b>
180	132.338.038 <sup>1</sup>	150.0	287.0	270	3.000	<b>256.00</b>
200	132.338.040 <sup>1</sup>	150.0	299.0	300	3.700	<b>309.00</b>
225	132.338.042 <sup>1</sup>	150.0	315.0	338	5.000	<b>366.00</b>
250	132.338.044 <sup>1</sup>	250.0	440.0	375	10.691	<b>449.00</b>
280	132.338.046 <sup>1</sup>	250.0	460.0	420	15.000	<b>499.00</b>
315	132.338.048 <sup>1</sup>	250.0	535.0	473	17.800	<b>645.00</b>
355	132.338.050 <sup>1</sup>	300.0	620.0	533	25.600	<b>978.00</b>
400	132.338.052 <sup>1</sup>	300.0	650.0	600	36.600	<b>1360.00</b>
450	132.338.054 <sup>1</sup>	300.0	680.0	675	45.300	<b>1630.00</b>
500	132.338.056 <sup>1</sup>	350.0	760.0	750	62.400	<b>2240.00</b>

<sup>1</sup> kein Lagerartikel

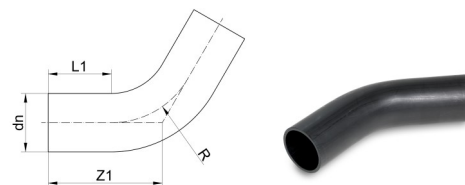
**PE100 Bogen 60°**

Aus nahtlosem Rohr gefertigt, mit langen Schweissenden

Nahtlose Bogen dürfen nicht gekürzt werden

**SDR 11 / S 5 / PN 16 Wasser / PN 5 Gas**

Die Längen der Stutzenfittings können je nach Hersteller variieren



dn	Artikel-	L1	Z1	R	Gewicht	Preis
mm	Nr.	mm	mm	mm	kg/Stk.	CHF/Stk.
32	133.340.016 <sup>1</sup>	80.0	128.0	48	0.070	<b>42.10</b>
40	133.340.018 <sup>1</sup>	80.0	135.0	60	0.120	<b>45.70</b>
50	133.340.020 <sup>1</sup>	100.0	158.0	75	0.240	<b>65.00</b>
63	133.340.024 <sup>1</sup>	100.0	173.0	95	0.420	<b>90.00</b>
75	133.340.026 <sup>1</sup>	100.0	182.0	113	0.600	<b>99.00</b>
90	133.340.028 <sup>1</sup>	100.0	193.0	135	0.900	<b>110.00</b>
110	133.340.030 <sup>1</sup>	150.0	270.0	165	1.780	<b>144.00</b>
125	133.340.032 <sup>1</sup>	150.0	283.0	188	2.500	<b>162.00</b>
140	133.340.034 <sup>1</sup>	150.0	296.0	210	2.700	<b>183.00</b>
160	133.340.036 <sup>1</sup>	150.0	313.0	240	4.574	<b>217.00</b>
180	133.340.038 <sup>1</sup>	150.0	330.0	270	4.900	<b>358.00</b>
200	133.340.040 <sup>1</sup>	150.0	348.0	300	6.400	<b>431.00</b>
225	133.340.042 <sup>1</sup>	150.0	370.0	338	8.600	<b>512.00</b>
250	133.340.044 <sup>1</sup>	250.0	500.0	375	14.500	<b>617.00</b>
280	133.340.046 <sup>1</sup>	250.0	530.0	420	19.100	<b>742.00</b>
315	133.340.048 <sup>1</sup>	250.0	612.0	473	25.600	<b>913.00</b>
355	133.340.050 <sup>1</sup>	300.0	690.0	533	41.700	<b>1550.00</b>
400	133.340.052 <sup>1</sup>	300.0	730.0	600	55.800	<b>1710.00</b>
450	133.340.054 <sup>1</sup>	300.0	780.0	675	76.000	<b>2100.00</b>
500	133.340.056 <sup>1</sup>	350.0	880.0	750	104.600	<b>3160.00</b>

<sup>1</sup> kein Lagerartikel

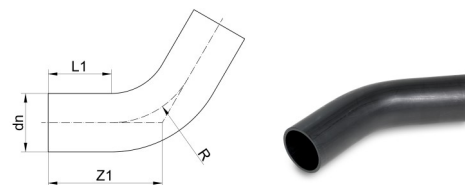
**PE100 Bogen 60°**

Aus nahtlosem Rohr gefertigt, mit langen  
Schweissenden

Nahtlose Bogen dürfen nicht gekürzt werden

**SDR 17 / S 8 / PN 10 Wasser / PN 5 Gas**

Die Längen der Stutzenfittings können je nach Hersteller  
variieren



dn	Artikel-	L1	Z1	R	Gewicht	Preis
mm	Nr.	mm	mm	mm	kg/Stk.	CHF/Stk.
90	132.340.028 <sup>1</sup>	100.0	193.0	135	0.600	<b>91.00</b>
110	132.340.030 <sup>1</sup>	150.0	270.0	165	1.280	<b>115.00</b>
125	132.340.032 <sup>1</sup>	150.0	283.0	187	1.300	<b>129.00</b>
140	132.340.034 <sup>1</sup>	150.0	296.0	210	1.800	<b>148.00</b>
160	132.340.036 <sup>1</sup>	150.0	313.0	240	3.160	<b>168.00</b>
180	132.340.038 <sup>1</sup>	150.0	330.0	270	3.190	<b>263.00</b>
200	132.340.040 <sup>1</sup>	150.0	348.0	300	4.200	<b>315.00</b>
225	132.340.042 <sup>1</sup>	150.0	370.0	337	5.600	<b>370.00</b>
250	132.340.044 <sup>1</sup>	250.0	500.0	375	9.250	<b>463.00</b>
280	132.340.046 <sup>1</sup>	250.0	530.0	420	15.000	<b>517.00</b>
315	132.340.048 <sup>1</sup>	250.0	612.0	472	19.500	<b>672.00</b>
355	132.340.050 <sup>1</sup>	300.0	690.0	532	30.100	<b>989.00</b>
400	132.340.052 <sup>1</sup>	300.0	730.0	600	38.200	<b>1410.00</b>
450	132.340.054 <sup>1</sup>	300.0	780.0	675	53.700	<b>1710.00</b>
500	132.340.056 <sup>1</sup>	350.0	880.0	750	73.900	<b>2460.00</b>

<sup>1</sup> kein Lagerartikel

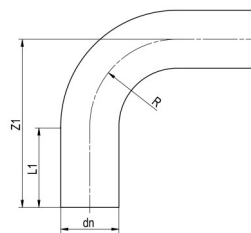
**PE100 Bogen 90°**

Mit langen Schweissenden

Nahtlose Bogen dürfen nicht gekürzt werden

**SDR 11 / S 5 / PN 16 Wasser / PN 5 Gas**

Die Längen der Stutzenfittings können je nach Hersteller variieren



dn	Artikel-	L1	Z1	R	Gewicht	Preis
mm	Nr.	mm	mm	mm	kg/Stk.	CHF/Stk.
20	133.346.012 <sup>1</sup>	18.0	38.0	20	0.014	<b>12.00</b>
25	133.346.014 <sup>1</sup>	18.0	43.0	25	0.023	<b>13.50</b>
32	133.346.016 <sup>1</sup>	46.0	78.0	32	0.050	<b>16.80</b>
40	133.346.018 <sup>1</sup>	49.0	91.0	40	0.090	<b>17.50</b>
50	133.346.020 <sup>1</sup>	55.0	107.0	50	0.160	<b>23.50</b>
63	133.346.024 <sup>1</sup>	63.0	130.0	63	0.280	<b>40.80</b>
75	133.346.026 <sup>1</sup>	70.0	152.0	75	0.464	<b>50.00</b>
90	133.346.028 <sup>1</sup>	79.0	168.0	90	0.530	<b>54.00</b>
110	133.346.030 <sup>1</sup>	82.0	193.0	110	1.282	<b>85.00</b>
125	133.346.032 <sup>1</sup>	87.0	216.0	125	1.290	<b>121.00</b>
140	133.346.034 <sup>1</sup>	92.0	232.0	140	2.230	<b>187.00</b>
160	133.346.036 <sup>1</sup>	98.0	258.0	160	3.424	<b>192.00</b>
180	133.346.038 <sup>1</sup>	105.0	290.0	180	5.000	<b>249.00</b>
200	133.346.040 <sup>1</sup>	112.0	317.0	200	6.925	<b>268.00</b>
225	133.346.042 <sup>1</sup>	120.0	350.0	225	9.770	<b>353.00</b>
250	133.346.044 <sup>1</sup>	130.0	375.0	250	9.230	<b>532.00</b>
280	133.346.046 <sup>1</sup>	150.0	430.0	280	15.487	<b>689.00</b>
315	133.346.048 <sup>1, 2</sup>	150.0	470.0	315	23.950	<b>950.00</b>
355	133.346.050 <sup>1, 2</sup>	250.0	900.0	533	53.300	<b>1410.00</b>
400	133.346.052 <sup>1, 2</sup>	250.0	980.0	600	71.900	<b>1610.00</b>
450	133.346.054 <sup>1, 2</sup>	250.0	1070.0	675	97.300	<b>2270.00</b>
500	133.346.056 <sup>1, 2</sup>	280.0	1200.0	750	134.000	<b>3420.00</b>

<sup>1</sup> kein Lagerartikel<sup>2</sup> aus nahtlosem Rohr gefertigt

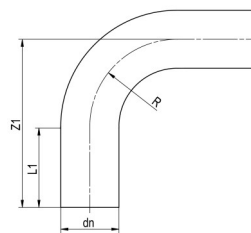
**PE100 Bogen 90°**

Mit langen Schweissenden

Nahtlose Bogen dürfen nicht gekürzt werden

**SDR 17 / S 8 / PN 10 Wasser / PN 5 Gas**

Die Längen der Stutzenfittings können je nach Hersteller variieren



dn	Artikel-	L1	Z1	R	Gewicht	Preis
mm	Nr.	mm	mm	mm	kg/Stk.	CHF/Stk.
90	132.346.028 <sup>1</sup>	79.0	168.0	90	0.520	<b>74.00</b>
110	132.346.030 <sup>1</sup>	82.0	193.0	110	0.465	<b>91.00</b>
125	132.346.032 <sup>1</sup>	87.0	216.0	125	1.300	<b>107.00</b>
140	132.346.034 <sup>1</sup>	92.0	232.0	140	1.789	<b>114.00</b>
160	132.346.036 <sup>1</sup>	98.0	258.0	160	2.410	<b>139.00</b>
180	132.346.038 <sup>1</sup>	105.0	290.0	180	4.000	<b>205.00</b>
200	132.346.040 <sup>1</sup>	112.0	317.0	200	6.500	<b>265.00</b>
225	132.346.042 <sup>1</sup>	120.0	350.0	225	6.414	<b>312.00</b>
250	132.346.044 <sup>1</sup>	130.0	375.0	250	9.940	<b>392.00</b>
280	132.346.046 <sup>1</sup>	150.0	430.0	280	13.795	<b>442.00</b>
315	132.346.048 <sup>1, 2</sup>	150.0	470.0	315	24.000	<b>579.00</b>
355	132.346.050 <sup>1, 2</sup>	250.0	900.0	533	36.700	<b>891.00</b>
400	132.346.052 <sup>1, 2</sup>	250.0	980.0	600	49.700	<b>1310.00</b>
450	132.346.054 <sup>1, 2</sup>	250.0	1070.0	675	66.600	<b>1860.00</b>
500	132.346.056 <sup>1, 2</sup>	280.0	1200.0	750	87.400	<b>2670.00</b>

<sup>1</sup> kein Lagerartikel

<sup>2</sup> aus nahtlosem Rohr gefertigt

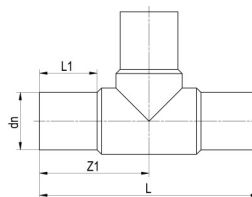


**PE100 T-Stücke egal**

Gespritzt, mit langen Schweissenden  
EN 12201, EN 1555

**SDR 11 / S 5 / PN 16 Wasser / PN 5 Gas**

Die Längen der Stutzenfittings können je nach Hersteller variieren



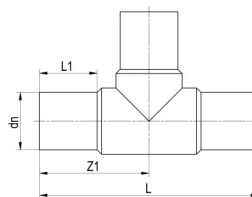
dn	Artikel-	L	L1	Z1	Gewicht	Preis
mm	Nr.	mm	mm	mm	kg/Stk.	CHF/Stk.
20	133.750.012	150	52.0	75.0	0.038	<b>7.90</b>
25	133.750.014	160	52.0	80.0	0.054	<b>9.40</b>
32	133.750.016	170	54.0	85.0	0.077	<b>11.20</b>
40	133.750.018	190	57.0	95.0	0.130	<b>14.10</b>
50	133.750.020	210	63.0	105.0	0.214	<b>17.70</b>
63	133.750.024	230	65.0	115.0	0.376	<b>23.90</b>
75	133.750.026	264	72.0	132.0	0.599	<b>36.00</b>
90	133.750.028	300	81.0	150.0	1.021	<b>57.00</b>
110	133.750.030	330	86.0	165.0	1.612	<b>89.00</b>
125	133.750.032	366	92.0	183.0	2.420	<b>110.00</b>
140	133.750.034	393	92.0	193.0	3.090	<b>185.00</b>
160	133.750.036	420	102.0	210.0	4.403	<b>206.00</b>
180	133.750.038	460	107.0	230.0	6.014	<b>279.00</b>
200	133.750.040	500	117.0	250.0	8.480	<b>389.00</b>
225	133.750.042	540	122.0	270.0	11.507	<b>460.00</b>
250	133.750.044	575	130.0	288.0	14.099	<b>650.00</b>
280	133.750.046	615	139.0	308.0	18.670	<b>855.00</b>
315	133.750.048	695	150.0	346.0	26.150	<b>1250.00</b>
355	133.750.050	818	165.0	410.0	39.800	<b>1630.00</b>
400	133.750.052	910	180.0	455.0	42.495	<b>2440.00</b>
450	133.750.054	970	195.0	485.0	77.300	<b>3240.00</b>
500	133.750.056	1060	215.0	530.0	101.000	<b>4130.00</b>

**PE100 T-Stücke egal**

Gespritzt, mit langen Schweissenden  
EN 12201, EN 1555

**SDR 17 / S 8 / PN 10 Wasser / PN 5 Gas**

Die Längen der Stutzenfittings können je nach Hersteller variieren



dn	Artikel-	L	L1	Z1	Gewicht	Preis
mm	Nr.	mm	mm	mm	kg/Stk.	CHF/Stk.
90	132.750.028	300	80.0	150.0	0.777	<b>46.20</b>
110	132.750.030	330	86.0	165.0	1.231	<b>68.00</b>
125	132.750.032	366	92.0	183.0	1.690	<b>94.00</b>
140	132.750.034	396	92.0	196.0	2.202	<b>152.00</b>
160	132.750.036	428	104.0	214.0	3.201	<b>174.00</b>
180	132.750.038	460	105.0	230.0	4.287	<b>238.00</b>
200	132.750.040	500	115.0	250.0	5.889	<b>327.00</b>
225	132.750.042	540	122.0	270.0	7.886	<b>391.00</b>
250	132.750.044	575	130.0	288.0	10.000	<b>553.00</b>
280	132.750.046	615	139.0	308.0	13.350	<b>795.00</b>
315	132.750.048	695	150.0	346.0	17.985	<b>1030.00</b>
355	132.750.050	818	165.0	410.0	25.850	<b>1450.00</b>
400	132.750.052	910	180.0	455.0	35.015	<b>1750.00</b>
450	132.750.054	970	195.0	485.0	56.000	<b>3260.00</b>
500	132.750.056	1060	215.0	530.0	71.000	<b>3500.00</b>

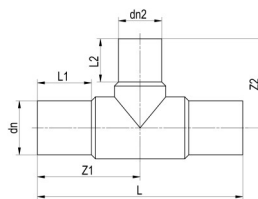
**PE100 T-Stücke reduziert**

Gespritzt, mit langen Schweissenden

EN 12201, EN 1555

**SDR 11 / S 5 / PN 16 Wasser / PN 5 Gas**

Die Längen der Stutzenfittings können je nach Hersteller variieren



dn	dn2	Artikel-	L	L1	L2	Z1	Z2	Gewicht	Preis
mm	mm	Nr.	mm	mm	mm	mm	mm	kg/Stk.	CHF/Stk.
63	50	133.750.561	216	60.0	56	108.0	103.0	0.305	<b>29.50</b>
75	32	133.750.574	258	70.0	46	129.0	106.0	0.519	<b>46.00</b>
75	50	133.750.572	257	70.0	56	128.5	110.0	0.531	<b>46.00</b>
75	63	133.750.570	252	70.0	63	126.0	117.0	0.554	<b>46.00</b>
90	50	133.750.583	280	79.0	55	140.0	120.0	0.794	<b>67.00</b>
90	63	133.750.581	282	79.0	63	141.0	127.0	0.775	<b>67.00</b>
90	75	133.750.580	272	73.0	68	136.0	138.0	0.779	<b>67.00</b>
110	63	133.750.592	322	87.0	63	161.0	148.0	1.409	<b>105.00</b>
110	75	133.750.591	305	83.0	68	152.5	148.0	1.221	<b>95.00</b>
110	90	133.750.590	322	86.0	79	161.0	164.0	1.275	<b>136.00</b>
125	90	133.750.601	332	109.0	89	166.0	168.0	1.717	<b>136.00</b>
125	110	133.750.600	340	90.0	83	170.0	167.0	1.909	<b>136.00</b>
160	63	133.750.645	416	105.0	65	208.0	174.0	2.680	<b>272.00</b>
160	75	133.750.644	344	101.0	76	172.0	179.0	2.676	<b>278.00</b>
160	90	133.750.643	415	101.0	79	207.5	190.0	2.775	<b>272.00</b>
160	110	133.750.642	415	101.0	82	207.5	200.0	3.300	<b>272.00</b>
180	90	133.750.664	420	136.0	97	210.0	200.0	4.410	<b>395.00</b>
180	110	133.750.663	430	145.0	101	215.0	206.0	4.379	<b>406.00</b>
180	160	133.750.660	414	105.0	94	207.0	203.0	4.715	<b>403.00</b>
200	63	133.750.687	503	122.0	63	251.5	196.0	7.300	<b>618.00</b>
200	90	133.750.685	500	122.0	79	250.0	216.0	9.730	<b>618.00</b>
200	110	133.750.684	505	122.0	82	252.5	219.0	7.120	<b>618.00</b>
200	160	133.750.681	500	122.0	98	250.0	237.0	9.730	<b>618.00</b>
225	75	133.750.707	560	120.0	70	280.0	219.0	9.880	<b>625.00</b>
225	90	133.750.706	555	120.0	80	277.5	228.0	6.633	<b>625.00</b>
225	110	133.750.705	559	120.0	82	279.5	238.0	10.010	<b>625.00</b>
225	160	133.750.702	555	120.0	98	277.5	258.0	8.095	<b>625.00</b>
225	180	133.750.701	559	120.0	105	279.5	284.0	9.375	<b>625.00</b>
250	110	133.750.726	584	130.0	82	292.0	284.0	11.820	<b>1080.00</b>
250	160	133.750.723	586	127.0	98	293.0	266.0	12.302	<b>1080.00</b>

dn	dn2	Artikel-	L	L1	L2	Z1	Z2	Gewicht	Preis
mm	mm	Nr.	mm	mm	mm	mm	mm	kg/Stk.	CHF/Stk.
315	110	133.750.768	705	150.0	82	352.5	282.0	15.300	<b>1120.00</b>
315	160	133.750.765	705	150.0	102	352.5	301.0	22.998	<b>1120.00</b>
315	225	133.750.762	658	170.0	145	329.0	335.0	20.011	<b>1550.00</b>
315	250	133.750.761	695	150.0	130	347.5	331.0	24.243	<b>1170.00</b>

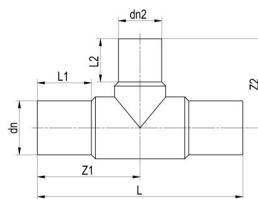
**PE100 T-Stücke reduziert**

Gespritzt, mit langen Schweissenden

EN 12201, EN 1555

**SDR 17 / S 8 / PN 10 Wasser / PN 5 Gas**

Die Längen der Stutzenfittings können je nach Hersteller variieren



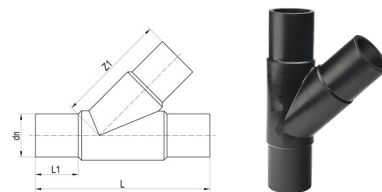
dn	dn2	Artikel-	L	L1	L2	Z1	Z2	Gewicht	Preis
mm	mm	Nr.	mm	mm	mm	mm	mm	kg/Stk.	CHF/Stk.
90	50	132.750.583	275	79.0	55	137.5	117.0	0.630	<b>61.00</b>
90	63	132.750.581	275	79.0	63	137.5	123.0	0.560	<b>61.00</b>
90	75	132.750.580	272	74.0	71	136.0	139.0	0.593	<b>61.00</b>
110	63	132.750.592	318	82.0	63	159.0	147.0	1.010	<b>89.00</b>
110	75	132.750.591	315	84.0	70	157.5	152.0	0.891	<b>112.00</b>
110	90	132.750.590	318	82.0	79	159.0	158.0	0.941	<b>112.00</b>
125	110	132.750.600	334	84.0	83	167.0	168.0	1.399	<b>122.00</b>
160	63	132.750.645	330	86.0	63	165.0	130.0	1.950	<b>247.00</b>
160	75	132.750.644	343	98.0	74	171.5	180.0	1.932	<b>257.00</b>
160	90	132.750.643	410	98.0	79	205.0	188.0	1.972	<b>247.00</b>
160	110	132.750.642	410	98.0	82	205.0	195.0	2.716	<b>247.00</b>
180	90	132.750.664	422	134.0	97	211.0	204.0	3.250	<b>280.00</b>
180	160	132.750.660	411	105.0	94	205.5	205.0	3.557	<b>280.00</b>
200	63	132.750.687	500	122.0	63	250.0	190.0	6.800	<b>492.00</b>
200	90	132.750.685	500	122.0	79	250.0	207.0	6.900	<b>492.00</b>
200	110	132.750.684	500	122.0	82	250.0	215.0	5.097	<b>492.00</b>
200	160	132.750.681	500	122.0	98	250.0	234.0	7.400	<b>492.00</b>
225	75	132.750.707	555	120.0	70	277.5	277.0	7.128	<b>559.00</b>
225	90	132.750.706	555	127.0	80	277.5	226.0	4.732	<b>559.00</b>
225	110	132.750.705	555	127.0	82	277.5	235.0	4.700	<b>559.00</b>
225	160	132.750.702	555	127.0	98	277.5	253.0	5.922	<b>559.00</b>
225	180	132.750.701	550	120.0	105	275.0	280.0	7.211	<b>563.00</b>
250	110	132.750.726	575	130.0	82	287.5	242.0	9.400	<b>765.00</b>
250	160	132.750.723	575	130.0	98	287.5	261.0	9.800	<b>765.00</b>
315	110	132.750.768	695	150.0	82	347.5	277.0	15.621	<b>1030.00</b>
315	160	132.750.765	695	150.0	102	347.5	296.0	12.200	<b>1030.00</b>
315	225	132.750.762	650	170.0	145	325.0	335.0	14.869	<b>1260.00</b>
315	250	132.750.761	695	150.0	130	347.5	325.0	15.500	<b>1070.00</b>

**PE100 T 45° egal**

Gespritzt, mit langen Schweissenden

**SDR 11 / S 5 / PN 16 Wasser / PN 5 Gas**

Die Längen der Stutzenfittings können je nach Hersteller variieren



dn	Artikel-	L	L1	Z1	Gewicht	Preis
mm	Nr.	mm	mm	mm	kg/Stk.	CHF/Stk.
63	133.352.024 <sup>1</sup>	255	63.0	158.0	0.463	<b>194.00</b>
75	133.352.026 <sup>1</sup>	301	70.0	190.0	0.800	<b>293.00</b>
90	133.352.028 <sup>1</sup>	368	79.0	234.0	1.373	<b>452.00</b>
110	133.352.030 <sup>1</sup>	395	82.0	260.0	1.800	<b>640.00</b>
125	133.352.032 <sup>1</sup>	447	105.0	185.0	3.310	<b>990.00</b>
160	133.352.036 <sup>1</sup>	538	115.0	260.0	6.260	<b>1730.00</b>
180	133.352.038 <sup>1</sup>	580	116.0	272.0	8.650	<b>2045.00</b>
200	133.352.040 <sup>1</sup>	633	122.0	286.0	11.700	<b>2440.00</b>
225	133.352.042 <sup>1</sup>	700	135.0	350.0	16.300	<b>3370.00</b>
250	133.352.044 <sup>1</sup>	792	143.0	397.0	22.500	<b>4280.00</b>
280	133.352.046 <sup>1</sup>	852	146.0	440.0	31.100	<b>6600.00</b>
315	133.352.048 <sup>1</sup>	965	165.0	497.0	44.400	<b>7670.00</b>

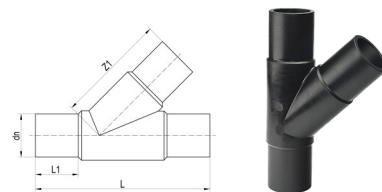
<sup>1</sup> kein Lagerartikel

**PE100 T 45° egal**

Gespritzt, mit langen Schweissenden

**SDR 17 / S 8 / PN 10 Wasser / PN 5 Gas**

Die Längen der Stutzenfittings können je nach Hersteller variieren



dn	Artikel-	L	L1	Z1	Gewicht	Preis
mm	Nr.	mm	mm	mm	kg/Stk.	CHF/Stk.
90	132.352.028 <sup>1</sup>	368	79.0	234.0	0.800	<b>407.00</b>
110	132.352.030 <sup>1</sup>	395	82.0	260.0	1.400	<b>575.00</b>
125	132.352.032 <sup>1</sup>	447	105.0	185.0	2.860	<b>950.00</b>
160	132.352.036 <sup>1</sup>	538	115.0	260.0	5.620	<b>1600.00</b>
180	132.352.038 <sup>1</sup>	580	116.0	272.0	7.750	<b>1900.00</b>
200	132.352.040 <sup>1</sup>	633	122.0	286.0	10.200	<b>2240.00</b>
225	132.352.042 <sup>1</sup>	700	135.0	350.0	14.800	<b>3100.00</b>
250	132.352.044 <sup>1</sup>	792	143.0	397.0	16.900	<b>3920.00</b>
280	132.352.046 <sup>1</sup>	852	146.0	440.0	23.400	<b>6300.00</b>
315	132.352.048 <sup>1</sup>	965	165.0	494.0	33.400	<b>7210.00</b>

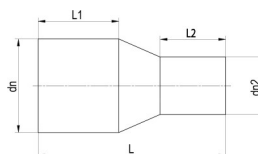
<sup>1</sup> kein Lagerartikel

**PE100 Reduktionen**

Gespritzt, mit langen Schweissenden

**SDR 11 / S 5 / PN 16 Wasser / PN 5 Gas**

Die Längen der Stutzenfittings können je nach Hersteller variieren



dn	dn2	Artikel-	L	L1	L2	Gewicht	Preis
mm	mm	Nr.	mm	mm	mm	kg/Stk.	CHF/Stk.
25	20	133.762.521	115	52.0	52	0.022	<b>5.60</b>
32	20	133.762.531	120	54.0	52	0.027	<b>6.00</b>
32	25	133.762.530	120	54.0	52	0.033	<b>6.00</b>
40	20	133.762.535	129	57.0	52	0.043	<b>8.30</b>
40	25	133.762.534	129	57.0	52	0.045	<b>8.30</b>
40	32	133.762.533	129	57.0	53	0.047	<b>8.30</b>
50	20	133.762.543	149	63.0	52	0.064	<b>9.50</b>
50	25	133.762.542	139	63.0	52	0.069	<b>9.50</b>
50	32	133.762.541	140	63.0	53	0.067	<b>9.50</b>
50	40	133.762.540	139	63.0	57	0.079	<b>9.50</b>
63	32	133.762.563	149	65.0	53	0.113	<b>13.80</b>
63	40	133.762.562	150	65.0	57	0.122	<b>13.80</b>
63	50	133.762.561	150	65.0	63	0.128	<b>13.80</b>
75	40	133.762.573	170	72.0	57	0.185	<b>20.90</b>
75	50	133.762.572	170	72.0	63	0.188	<b>20.90</b>
75	63	133.762.570	170	72.0	65	0.209	<b>20.90</b>
90	50	133.762.583	190	81.0	63	0.289	<b>29.70</b>
90	63	133.762.581	190	81.0	65	0.316	<b>29.70</b>
90	75	133.762.580	190	81.0	70	0.351	<b>29.70</b>
110	63	133.762.592	205	86.0	65	0.471	<b>38.90</b>
110	75	133.762.591	205	86.0	70	0.501	<b>38.90</b>
110	90	133.762.590	205	86.0	81	0.549	<b>38.90</b>
125	63	133.762.603	214	87.0	63	0.607	<b>45.20</b>
125	75	133.762.602	210	92.0	72	0.667	<b>45.20</b>
125	90	133.762.601	212	92.0	81	0.683	<b>45.20</b>
125	110	133.762.600	212	92.0	86	0.775	<b>45.20</b>
140	75	133.762.623	230	110.0	70	0.910	<b>78.00</b>
140	90	133.762.622	230	110.0	79	0.954	<b>78.00</b>
140	110	133.762.621	234	110.0	88	0.977	<b>78.00</b>



dn	dn2	Artikel-	L	L1	L2	Gewicht	Preis
mm	mm	Nr.	mm	mm	mm	kg/Stk.	CHF/Stk.
140	125	133.762.620	235	110.0	90	1.078	<b>78.00</b>
160	90	133.762.643	244	120.0	79	1.164	<b>86.00</b>
160	110	133.762.642	244	102.0	86	1.239	<b>86.00</b>
160	125	133.762.641	245	102.0	92	1.333	<b>86.00</b>
160	140	133.762.640	260	120.0	110	1.522	<b>99.00</b>
180	90	133.762.664	245	105.0	79	1.507	<b>122.00</b>
180	110	133.762.663	270	105.0	82	1.833	<b>122.00</b>
180	125	133.762.662	258	107.0	92	1.723	<b>122.00</b>
180	140	133.762.661	270	120.0	110	1.976	<b>122.00</b>
180	160	133.762.660	255	107.0	102	1.968	<b>122.00</b>
200	140	133.762.682	275	120.0	110	2.326	<b>147.00</b>
200	160	133.762.681	265	117.0	102	2.391	<b>147.00</b>
200	180	133.762.680	265	117.0	107	2.724	<b>147.00</b>
225	140	133.762.703	295	130.0	110	2.900	<b>256.00</b>
225	160	133.762.702	279	122.0	102	2.891	<b>207.00</b>
225	180	133.762.701	280	122.0	107	3.244	<b>207.00</b>
225	200	133.762.700	280	122.0	117	3.538	<b>207.00</b>
250	160	133.762.723	300	130.0	100	2.385	<b>311.00</b>
250	180	133.762.722	295	130.0	105	4.299	<b>311.00</b>
250	200	133.762.721	315	130.0	112	4.766	<b>311.00</b>
250	225	133.762.720	332	130.0	120	2.385	<b>311.00</b>
280	200	133.762.742	333	140.0	112	6.850	<b>415.00</b>
280	225	133.762.741	335	140.0	120	6.112	<b>395.00</b>
280	250	133.762.740	340	140.0	130	2.385	<b>374.00</b>
315	200	133.762.763	380	180.0	134	7.522	<b>534.00</b>
315	225	133.762.762	365	150.0	120	7.790	<b>534.00</b>
315	250	133.762.761	365	150.0	130	8.360	<b>534.00</b>
315	280	133.762.760	365	150.0	139	8.800	<b>539.00</b>
355	250	133.762.779	390	165.0	130	9.100	<b>1120.00</b>
355	280	133.762.781	390	165.0	139	9.500	<b>1050.00</b>
355	315	133.762.780	390	165.0	150	9.900	<b>1050.00</b>
400	280	133.762.802	415	180.0	139	10.420	<b>1710.00</b>
400	315	133.762.801	415	180.0	150	11.130	<b>1640.00</b>
400	355	133.762.800	420	180.0	165	11.600	<b>1450.00</b>
450	280	133.762.833	389	195.0	139	16.200	<b>2750.00</b>

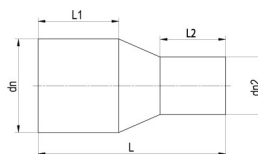
dn	dn2	Artikel-	L	L1	L2	Gewicht	Preis
mm	mm	Nr.	mm	mm	mm	kg/Stk.	CHF/Stk.
450	315	133.762.832	390	195.0	150	16.700	<b>2750.00</b>
450	355	133.762.831	393	195.0	164	17.500	<b>2390.00</b>
450	400	133.762.830	395	195.0	179	18.500	<b>2100.00</b>
500	315	133.762.853	422	212.0	150	21.900	<b>3650.00</b>
500	355	133.762.852	424	212.0	164	22.600	<b>3510.00</b>
500	400	133.762.851	426	212.0	179	23.600	<b>2950.00</b>
500	450	133.762.850	428	212.0	195	25.100	<b>2680.00</b>

**PE100 Reduktionen**

Gespritzt, mit langen Schweissenden

**SDR 17 / S 8 / PN 10 Wasser / PN 5 Gas**

Die Längen der Stutzenfittings können je nach Hersteller variieren



dn	dn2	Artikel-	L	L1	L2	Gewicht	Preis
mm	mm	Nr.	mm	mm	mm	kg/Stk.	CHF/Stk.
90	63	132.762.581	182	79.0	70	0.224	<b>29.70</b>
90	75	132.762.580	185	79.0	70	0.234	<b>29.70</b>
110	63	132.762.592	185	82.0	63	0.326	<b>37.70</b>
110	90	132.762.590	205	85.0	80	0.333	<b>37.70</b>
125	63	132.762.603	200	87.0	63	0.610	<b>48.90</b>
125	90	132.762.601	215	90.0	80	0.461	<b>46.10</b>
125	110	132.762.600	215	90.0	85	0.507	<b>46.10</b>
140	75	132.762.623	230	112.0	70	0.560	<b>74.00</b>
140	90	132.762.622	230	112.0	79	0.642	<b>74.00</b>
140	110	132.762.621	230	112.0	82	0.715	<b>74.00</b>
140	125	132.762.620	235	115.0	87	0.754	<b>74.00</b>
160	90	132.762.643	248	120.0	85	0.752	<b>91.00</b>
160	110	132.762.642	245	100.0	85	0.930	<b>91.00</b>
160	125	132.762.641	245	115.0	90	0.930	<b>91.00</b>
160	140	132.762.640	260	120.0	110	0.995	<b>108.00</b>
180	90	132.762.664	237	105.0	79	1.010	<b>109.00</b>
180	110	132.762.663	270	120.0	92	1.600	<b>109.00</b>
180	125	132.762.662	255	105.0	90	1.165	<b>109.00</b>
180	140	132.762.661	270	120.0	110	1.720	<b>128.00</b>
180	160	132.762.660	255	105.0	100	2.100	<b>128.00</b>
200	140	132.762.682	275	120.0	110	1.800	<b>160.00</b>
200	160	132.762.681	265	115.0	100	1.664	<b>160.00</b>
200	180	132.762.680	265	115.0	105	2.580	<b>160.00</b>
225	140	132.762.703	280	120.0	100	2.021	<b>237.00</b>
225	160	132.762.702	280	120.0	100	2.020	<b>232.00</b>
225	180	132.762.701	280	120.0	105	2.240	<b>232.00</b>
225	200	132.762.700	280	120.0	115	2.237	<b>232.00</b>
250	160	132.762.723	290	130.0	100	2.850	<b>295.00</b>
250	180	132.762.722	295	130.0	105	3.100	<b>295.00</b>
250	200	132.762.721	302	130.0	112	3.210	<b>295.00</b>

dn	dn2	Artikel-	L	L1	L2	Gewicht	Preis
mm	mm	Nr.	mm	mm	mm	kg/Stk.	CHF/Stk.
250	225	132.762.720	332	162.0	120	2.385	<b>295.00</b>
280	200	132.762.742	333	140.0	112	3.800	<b>390.00</b>
280	225	132.762.741	335	140.0	120	4.062	<b>390.00</b>
280	250	132.762.740	340	140.0	130	4.352	<b>390.00</b>
315	200	132.762.763	380	180.0	134	5.390	<b>1030.00</b>
315	225	132.762.762	365	150.0	120	6.200	<b>394.00</b>
315	250	132.762.761	365	150.0	130	6.420	<b>394.00</b>
315	280	132.762.760	365	150.0	140	5.940	<b>566.00</b>
355	250	132.762.779	390	165.0	130	7.082	<b>1050.00</b>
355	280	132.762.781	390	165.0	140	6.728	<b>960.00</b>
355	315	132.762.780	390	165.0	150	7.240	<b>904.00</b>
400	280	132.762.802	415	180.0	140	7.930	<b>1590.00</b>
400	315	132.762.801	415	180.0	150	9.949	<b>1490.00</b>
400	355	132.762.800	420	180.0	165	9.620	<b>1450.00</b>
450	280	132.762.822	389	195.0	140	11.500	<b>2860.00</b>
450	315	132.762.832	390	195.0	150	11.805	<b>2580.00</b>
450	355	132.762.831	393	195.0	164	11.900	<b>2210.00</b>
450	400	132.762.830	395	195.0	179	12.964	<b>2010.00</b>
500	315	132.762.853	422	212.0	150	15.500	<b>3320.00</b>
500	355	132.762.852	424	212.0	164	15.700	<b>2970.00</b>
500	400	132.762.851	426	212.0	179	16.200	<b>2590.00</b>
500	450	132.762.850	428	212.0	195	17.000	<b>2450.00</b>

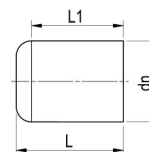
**PE100 Endkappen**

Gespritzt, mit langen Schweissenden

EN 12201, EN 1555

**SDR 11 / S 5 / PN 16 Wasser / PN 5 Gas**

Die Längen der Stutzenfittings können je nach Hersteller variieren



dn	Artikel-	L	L1	Gewicht	Preis
mm	Nr.	mm	mm	kg/Stk.	CHF/Stk.
20	133.234.012	52	52.0	0.010	<b>6.60</b>
25	133.234.014	52	52.0	0.015	<b>6.90</b>
32	133.234.016	54	54.0	0.020	<b>9.10</b>
40	133.234.018	57	57.0	0.033	<b>10.10</b>
50	133.234.020	63	63.0	0.054	<b>13.70</b>
63	133.234.024	65	65.0	0.086	<b>18.90</b>
75	133.234.026	80	72.0	0.146	<b>27.40</b>
90	133.234.028	90	81.0	0.240	<b>41.70</b>
110	133.234.030	98	86.0	0.373	<b>52.00</b>
125	133.234.032	105	92.0	0.546	<b>60.00</b>
140	133.234.034	136	92.0	0.727	<b>76.00</b>
160	133.234.036	120	102.0	1.034	<b>79.00</b>
180	133.234.038	128	107.0	1.351	<b>104.00</b>
200	133.234.040	138	115.0	1.845	<b>133.00</b>
225	133.234.042	148	122.0	2.514	<b>157.00</b>
250	133.234.044	205	130.0	3.927	<b>215.00</b>
280	133.234.046	235	139.0	8.045	<b>301.00</b>
315	133.234.048	255	150.0	6.861	<b>405.00</b>
355	133.234.050	280	165.0	9.780	<b>686.00</b>
400	133.234.052	310	180.0	13.370	<b>1210.00</b>
450	133.234.054	275	195.0	20.800	<b>1920.00</b>
500	133.234.056	297	212.0	28.400	<b>2310.00</b>

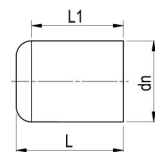
**PE100 Endkappen**

Gespritzt, mit langen Schweissenden

EN 12201, EN 1555

**SDR 17 / S 8 / PN 10 Wasser / PN 5 Gas**

Die Längen der Stutzenfittings können je nach Hersteller variieren



dn	Artikel-	L	L1	Gewicht	Preis
mm	Nr.	mm	mm	kg/Stk.	CHF/Stk.
63	132.234.024	82	63.0	0.058	<b>25.00</b>
75	132.234.026	92	70.0	0.105	<b>36.70</b>
90	132.234.028	90	81.0	0.214	<b>41.70</b>
110	132.234.030	98	86.0	0.272	<b>55.00</b>
125	132.234.032	105	92.0	0.487	<b>62.00</b>
140	132.234.034	136	92.0	0.481	<b>76.00</b>
160	132.234.036	120	102.0	0.920	<b>84.00</b>
180	132.234.038	128	107.0	1.216	<b>101.00</b>
200	132.234.040	138	115.0	1.687	<b>133.00</b>
225	132.234.042	148	122.0	2.265	<b>157.00</b>
250	132.234.044	205	130.0	2.547	<b>192.00</b>
280	132.234.046	235	139.0	3.523	<b>295.00</b>
315	132.234.048	255	150.0	4.758	<b>386.00</b>
355	132.234.050	280	165.0	6.510	<b>686.00</b>
400	132.234.052	310	180.0	9.347	<b>1210.00</b>
450	132.234.054	265	195.0	17.798	<b>1480.00</b>
500	132.234.056	287	212.0	21.400	<b>1730.00</b>

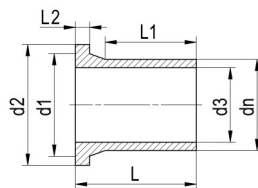
**PE100 Vorschweissbunde**

Gespritzt, mit langen Schweissenden

EN 12201, EN 1555

**SDR 11 / S 5 / PN 16 Wasser / PN 5 Gas**

Die Längen der Stutzenfittings können je nach Hersteller variieren



dn	Artikel-	L	L1	L2	d1	d2	d3	Gewicht	Preis
mm	Nr.	mm	mm	mm	mm	mm	mm	kg/Stk.	CHF/Stk.
20	133.790.012	85	41.0	7	27	45	16	0.060	<b>7.30</b>
25	133.790.014	85	41.0	9	33	58	20	0.041	<b>7.50</b>
32	133.790.016	85	44.0	10	40	68	26	0.059	<b>8.40</b>
40	133.790.018	85	49.0	11	50	78	32	0.081	<b>9.80</b>
50	133.790.020	105	55.0	12	61	88	40	0.129	<b>11.60</b>
63	133.790.024	98	69.0	14	75	102	51	0.187	<b>13.90</b>
75	133.790.026	125	89.0	16	89	122	61	0.314	<b>18.10</b>
90	133.790.028	140	103.0	17	105	138	73	0.471	<b>22.70</b>
110	133.790.030	160	114.0	18	125	158	90	0.706	<b>28.80</b>
125	133.790.032	170	125.0	25	132	158	102	0.883	<b>34.90</b>
140	133.790.034	200	147.0	25	155	188	114	1.348	<b>45.10</b>
160	133.790.036	200	147.0	25	175	212	130	1.718	<b>52.00</b>
180	133.790.038	200	170.0	30	180	212	147	2.035	<b>77.00</b>
200	133.790.040	200	128.0	32	232	268	163	2.899	<b>93.00</b>
225	133.790.042	200	138.0	32	235	268	184	3.208	<b>99.00</b>
250	133.790.044	219	138.0	35	285	320	204	4.878	<b>147.00</b>
280	133.790.046	231	144.0	35	291	320	229	4.925	<b>220.00</b>
315	133.790.048	239	158.0	35	335	370	257	7.135	<b>263.00</b>
355	133.790.050	260	176.0	40	373	430	290	10.400	<b>502.00</b>
400	133.790.052	290	186.0	46	427	482	327	14.600	<b>1190.00</b>
450	133.790.054	333	195.0	60	514	585	368	24.800	<b>1620.00</b>
500	133.790.056	350	212.0	60	530	585	409	27.400	<b>1840.00</b>

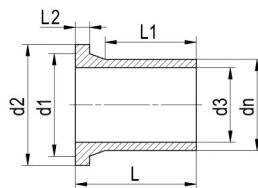
**PE100 Vorschweissbunde**

Gespritzt, mit langen Schweissenden

EN 12201, EN 1555

**SDR 17 / S 8 / PN 10 Wasser / PN 5 Gas**

Die Längen der Stutzenfittings können je nach Hersteller variieren

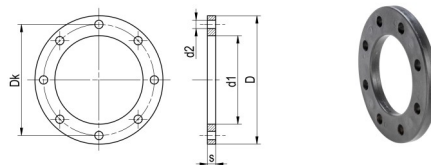


dn	Artikel-	L	L1	L2	d1	d2	d3	Gewicht	Preis
mm	Nr.	mm	mm	mm	mm	mm	mm	kg/Stk.	CHF/Stk.
50	132.790.020	90	62.0	12	61	88	44	0.107	<b>12.80</b>
63	132.790.024	106	70.0	14	75	102	55	0.168	<b>14.60</b>
75	132.790.026	130	75.0	16	89	122	66	0.260	<b>16.90</b>
90	132.790.028	140	103.0	17	105	138	79	0.367	<b>22.60</b>
110	132.790.030	160	117.0	18	125	158	96	0.571	<b>28.80</b>
125	132.790.032	170	125.0	25	132	158	110	0.684	<b>34.90</b>
140	132.790.034	200	147.0	25	155	188	123	1.035	<b>44.90</b>
160	132.790.036	200	147.0	25	175	212	141	1.342	<b>48.90</b>
180	132.790.038	200	170.0	30	180	212	158	1.469	<b>77.00</b>
200	132.790.040	200	128.0	32	232	268	176	2.297	<b>91.00</b>
225	132.790.042	200	138.0	32	235	268	198	2.456	<b>99.00</b>
250	132.790.044	220	148.0	25	285	320	220	3.500	<b>126.00</b>
280	132.790.046	230	154.0	25	291	320	246	3.714	<b>198.00</b>
315	132.790.048	242	166.0	36	335	370	277	5.470	<b>257.00</b>
355	132.790.050	261	179.0	30	373	430	312	16.200	<b>502.00</b>
400	132.790.052	290	196.0	33	427	483	352	10.300	<b>740.00</b>
450	132.790.054	333	195.0	60	514	585	396	15.800	<b>1870.00</b>
500	132.790.056	350	212.0	60	530	585	440	19.995	<b>2050.00</b>



**PP Losflansche mit Stahlkern**

Lochkreis PN 10 gebohrt



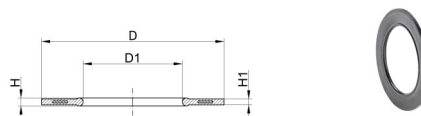
dn	Artikel-	D	d1	d2	Dk	s	Anzahl	Gewicht	Preis
mm	Nr.	mm	mm	mm	mm	mm	Bohrungen	kg/Stk.	CHF/Stk.
20	187.274.012	95.0	28	14	65	12	4	0.216	<b>13.20</b>
25	187.274.014	105.0	34	14	75	12	4	0.279	<b>15.00</b>
32	187.274.016	115.0	42	14	85	16	4	0.429	<b>18.70</b>
40	187.274.018	140.0	51	18	100	16	4	0.621	<b>21.50</b>
50	187.274.020	150.0	62	18	110	20	4	0.722	<b>25.90</b>
63	187.274.024	165.0	78	18	125	20	4	1.084	<b>32.60</b>
75	187.274.026	185.0	92	18	145	20	4	1.349	<b>36.10</b>
90	187.274.028	200.0	108	18	160	20	8	1.390	<b>44.80</b>
110	187.274.030	220.0	128	18	180	20	8	1.407	<b>56.00</b>
125	187.274.032	220.0	135	18	180	20	8	1.408	<b>56.00</b>
140	187.274.034	250.0	158	18	210	26	8	2.318	<b>78.00</b>
160	187.274.036	285.0	178	22	241	26	8	3.491	<b>96.00</b>
180	187.274.038	285.0	188	22	241	26	8	3.108	<b>96.00</b>
200	187.274.040	340.0	235	22	297	29	8	5.600	<b>138.00</b>
225	187.274.042	340.0	238	22	297	29	8	5.533	<b>138.00</b>
250	187.274.044	395.0	288	22	350	32	12	6.632	<b>176.00</b>
280	187.274.046	395.0	294	22	350	32	12	6.573	<b>186.00</b>
315	187.274.048	445.0	338	22	400	36	12	7.903	<b>256.00</b>
355	187.274.050	515.0	376	23	460	42	16	14.587	<b>507.00</b>
400	187.274.052	574.0	430	26	515	42	16	20.034	<b>612.00</b>
450	187.274.054	615.0	470	26	565	44	20	22.600	<b>694.00</b>
500	187.274.056	685.0	533	26	620	54	20	21.061	<b>694.00</b>

### Profil-Flanschdichtungen metrisch mit Stahleinlage

Einsetzbar für Trinkwasser und Gas, passend  
zu allen metrischen Bundbuchsen und  
Vorschweissbunden

Material Stahleinlage: ST37

#### Profil-Flanschdichtung mit Stahleinlage Typ G-ST-P/K



dn	Artikel-	D	D1	H	H1	Gewicht	Preis
mm	Nr.	mm	mm	mm	mm	kg/Stk.	CHF/Stk.
20	181.268.012	51.0	20.0	4	3	0.009	<b>8.70</b>
25	181.268.014	61.0	22.0	4	3	0.012	<b>9.50</b>
32	181.268.016	71.0	28.0	4	3	0.018	<b>9.90</b>
40	181.268.018	82.0	40.0	4	3	0.021	<b>10.20</b>
50	181.268.020	92.0	46.0	4	3	0.029	<b>10.60</b>
63	181.268.024	107.0	58.0	5	4	0.039	<b>11.00</b>
75	181.268.026	127.0	69.0	5	4	0.058	<b>11.10</b>
90	181.268.028	142.0	84.0	5	4	0.063	<b>11.80</b>
110	181.268.030	162.0	104.0	6	5	0.096	<b>13.40</b>
125	181.268.032	162.0	123.0	6	5	0.073	<b>15.20</b>
140	181.268.034	192.0	137.0	6	5	0.128	<b>14.70</b>
160-180	181.268.036	218.0	160.0	8	6	0.145	<b>18.00</b>
200	181.268.040	273.0	203.0	8	6	0.286	<b>23.80</b>
225	181.268.042	273.0	220.0	8	6	0.183	<b>24.50</b>
250	181.268.044	328.0	252.0	8	6	0.355	<b>29.60</b>
280	181.268.046	328.0	274.0	8	6	0.229	<b>31.60</b>
315	181.268.048	378.0	306.0	8	6	0.419	<b>37.90</b>
355	181.268.050	438.0	355.0	10	7	0.645	<b>58.00</b>
400	181.268.052	489.0	400.0	10	7	0.819	<b>69.00</b>
450	181.268.054	594.0	403.0	10	7	1.885	<b>97.00</b>
500	181.268.056	594.0	447.0	10	7	1.618	<b>97.00</b>

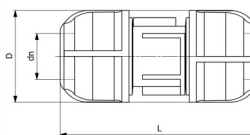
**I-Joint Kupplung egal**

Für Wasserleitungen

Betriebsdruck 16bar

**SVGW - Trinkwasserzulassung**

Material PP, Klemmring POM, Dichtring NBR



dn	Artikel-	D	L	Gewicht	Preis
mm	Nr.	mm	mm	kg/Stk.	CHF/Stk.
20	188.101.012	45.0	112.0	0.069	<b>10.50</b>
25	188.101.014	53.0	123.0	0.101	<b>12.60</b>
32	188.101.016	64.0	138.0	0.161	<b>15.50</b>
40	188.101.018	75.0	157.0	0.245	<b>27.40</b>
50	188.101.020	97.0	181.0	0.475	<b>39.10</b>
63	188.101.024	114.0	213.0	0.827	<b>52.00</b>
75	188.101.026	135.0	273.0	1.368	<b>100.00</b>
90	188.101.028	161.0	306.0	2.200	<b>128.00</b>
110	188.101.030	185.0	351.0	3.195	<b>241.00</b>

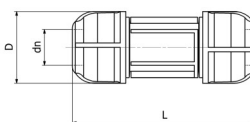
**I-Joint Reparaturkupplung, ohne Mittenanschlag**

Für Wasserleitungen

Betriebsdruck 16bar

**SVGW - Trinkwasserzulassung**

Material PP, Klemmring POM, Dichtring NBR



dn	Artikel-	D	L	Gewicht	Preis
mm	Nr.	mm	mm	kg/Stk.	CHF/Stk.
20	188.100.012	45.0	129.0	0.075	<b>12.70</b>
25	188.100.014	53.0	144.0	0.111	<b>14.40</b>
32	188.100.016	63.0	165.0	0.184	<b>17.60</b>
40	188.100.018	75.0	193.0	0.284	<b>29.90</b>
50	188.100.020	97.0	225.0	0.535	<b>42.10</b>
63	188.100.024	114.0	270.0	0.949	<b>55.00</b>
75	188.100.026	135.0	340.0	1.573	<b>109.00</b>
90	188.100.028	161.0	394.0	2.561	<b>136.00</b>
110	188.100.030	185.0	464.0	3.866	<b>276.00</b>

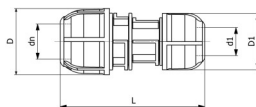
**I-Joint Kupplung reduziert**

Für Wasserleitungen

Betriebsdruck 16bar

**SVGW - Trinkwasserzulassung**

Material PP, Klemmring POM, Dichtring NBR



dn	d1	Artikel-	D	D1	L	Gewicht	Preis
mm	mm	Nr.	mm	mm	mm	kg/Stk.	CHF/Stk.
25	20	188.102.521	53.0	45.0	117.0	0.088	<b>12.30</b>
32	20	188.102.531	64.0	45.0	130.0	0.122	<b>15.40</b>
32	25	188.102.530	64.0	53.0	130.0	0.137	<b>15.40</b>
40	25	188.102.534	75.0	53.0	160.0	0.183	<b>26.90</b>
40	32	188.102.533	75.0	64.0	164.0	0.210	<b>26.90</b>
50	32	188.102.541	97.0	64.0	175.0	0.340	<b>37.80</b>
50	40	188.102.540	97.0	75.0	204.0	0.376	<b>37.80</b>
63	32	188.102.563	114.0	64.0	210.0	0.543	<b>51.00</b>
63	40	188.102.562	114.0	75.0	216.0	0.583	<b>52.00</b>
63	50	188.102.561	114.0	97.0	216.0	0.676	<b>52.00</b>
75	50	188.102.570	135.0	97.0	237.0	1.182	<b>99.00</b>
75	63	188.102.572	135.0	114.0	249.0	0.993	<b>99.00</b>
90	63	188.102.581	161.0	114.0	292.0	1.603	<b>127.00</b>
90	75	188.102.580	161.0	135.0	366.0	1.859	<b>127.00</b>
110	90	188.102.590	185.0	161.0	363.0	2.822	<b>235.00</b>

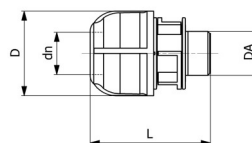
**I-Joint Übergangskuplung Aussengewinde**

Für Wasserleitungen

Betriebsdruck 16bar

**SVGW - Trinkwasserzulassung**

Material PP, Klemmring POM, Dichtring NBR



dn	Artikel-	DA	D	L	Gewicht	Preis
mm	Nr.	mm	mm	mm	kg/Stk.	CHF/Stk.
20	188.103.012	1/2"	45.0	73.0	0.039	<b>6.00</b>
20	188.103.421	3/4"	45.0	74.0	0.040	<b>6.00</b>
20	188.103.431	1"	45.0	77.0	0.042	<b>6.00</b>
25	188.103.521	1/2"	53.0	79.0	0.057	<b>7.60</b>
25	188.103.014	3/4"	53.0	80.0	0.057	<b>7.60</b>
25	188.103.430	1"	53.0	83.0	0.060	<b>7.60</b>
32	188.103.530	3/4"	64.0	88.0	0.090	<b>9.90</b>
32	188.103.016	1"	64.0	91.0	0.091	<b>9.90</b>
32	188.103.433	1 1/4"	64.0	93.0	0.095	<b>9.90</b>
32	188.103.441	1 1/2"	64.0	93.0	0.100	<b>9.90</b>
40	188.103.533	1"	75.0	102.0	0.141	<b>16.40</b>
40	188.103.018	1 1/4"	75.0	104.0	0.145	<b>16.40</b>
40	188.103.440	1 1/2"	75.0	104.0	0.144	<b>16.40</b>
40	188.103.462	2"	75.0	109.0	0.155	<b>16.40</b>
50	188.103.541	1"	97.0	114.0	0.269	<b>23.00</b>
50	188.103.540	1 1/4"	97.0	117.0	0.252	<b>23.00</b>
50	188.103.020	1 1/2"	97.0	117.0	0.276	<b>23.00</b>
50	188.103.461	2"	97.0	121.0	0.283	<b>23.00</b>
63	188.103.561	1 1/2"	114.0	135.0	0.471	<b>31.70</b>
63	188.103.024	2"	114.0	139.0	0.470	<b>31.70</b>
63	188.103.470	2 1/2"	114.0	143.0	0.476	<b>31.70</b>
75	188.103.570	2"	135.0	170.0	0.773	<b>63.00</b>
75	188.103.026	2 1/2"	135.0	174.0	0.782	<b>63.00</b>
75	188.103.480	3"	135.0	177.0	0.788	<b>63.00</b>
90	188.103.581	2"	161.0	189.0	1.247	<b>83.00</b>
90	188.103.580	2 1/2"	161.0	193.0	1.248	<b>83.00</b>
90	188.103.028	3"	161.0	196.0	1.251	<b>83.00</b>
90	188.103.490	4"	161.0	202.0	1.319	<b>83.00</b>
110	188.103.590	3"	185.0	222.0	1.821	<b>137.00</b>
110	188.103.030	4"	185.0	228.0	1.858	<b>137.00</b>

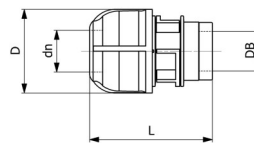
**I-Joint Übergangskupplung Innengewinde**

Für Wasserleitungen

Betriebsdruck 16bar

**SVGW - Trinkwasserzulassung**

Material PP, Klemmring POM, Dichtring NBR



dn	Artikel-	DB	D	L	Gewicht	Preis
mm	Nr.	mm	mm	mm	kg/Stk.	CHF/Stk.
20	188.104.012	1/2"	45.0	75.0	0.043	<b>6.00</b>
20	188.104.421	3/4"	45.0	77.0	0.048	<b>6.00</b>
25	188.104.521	1/2"	53.0	81.0	0.061	<b>7.60</b>
25	188.104.014	3/4"	53.0	81.0	0.065	<b>7.60</b>
25	188.104.430	1"	53.0	87.0	0.075	<b>7.60</b>
32	188.104.530	3/4"	64.0	90.0	0.097	<b>10.80</b>
32	188.104.016	1"	64.0	94.0	0.105	<b>10.80</b>
32	188.104.433	1 1/4"	64.0	97.0	0.118	<b>10.80</b>
40	188.104.533	1"	75.0	105.0	0.155	<b>17.60</b>
40	188.104.018	1 1/4"	75.0	107.0	0.163	<b>17.60</b>
40	188.104.440	1 1/2"	75.0	108.0	0.172	<b>17.60</b>
50	188.104.541	1"	97.0	117.0	0.281	<b>24.10</b>
50	188.104.540	1 1/4"	97.0	119.0	0.286	<b>24.10</b>
50	188.104.020	1 1/2"	97.0	119.0	0.298	<b>24.10</b>
50	188.104.461	2"	97.0	125.0	0.327	<b>24.10</b>
63	188.104.561	1 1/2"	114.0	137.0	0.491	<b>33.00</b>
63	188.104.024	2"	114.0	141.0	0.515	<b>33.00</b>
63	188.104.470	2 1/2"	114.0	148.0	0.564	<b>33.00</b>
75	188.104.570	2"	135.0	173.0	0.824	<b>65.00</b>
75	188.104.026	2 1/2"	135.0	178.0	0.758	<b>65.00</b>
75	188.104.480	3"	135.0	183.0	0.925	<b>65.00</b>
90	188.104.581	2"	161.0	192.0	1.277	<b>86.00</b>
90	188.104.580	2 1/2"	161.0	197.0	1.320	<b>86.00</b>
90	188.104.028	3"	161.0	199.0	1.357	<b>86.00</b>
110	188.104.590	3"	185.0	226.0	1.940	<b>170.00</b>
110	188.104.030	4"	185.0	232.0	2.046	<b>170.00</b>

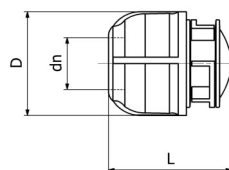
### I-Joint Endkappe

Für Wasserleitungen

Betriebsdruck 16bar

**SVGW - Trinkwasserzulassung**

Material PP, Klemmring POM, Dichtring NBR



dn	Artikel-	D	L	Gewicht	Preis
mm	Nr.	mm	mm	kg/Stk.	CHF/Stk.
20	188.234.012	45.0	60.0	0.037	<b>6.00</b>
25	188.234.014	53.0	67.0	0.054	<b>7.80</b>
32	188.234.016	64.0	76.0	0.087	<b>10.90</b>
40	188.234.018	75.0	89.0	0.136	<b>16.60</b>
50	188.234.020	97.0	104.0	0.267	<b>23.60</b>
63	188.234.024	114.0	124.0	0.471	<b>32.30</b>
75	188.234.026	135.0	155.0	0.791	<b>67.00</b>
90	188.234.028	161.0	178.0	1.268	<b>85.00</b>
110	188.234.030	185.0	209.0	1.901	<b>181.00</b>

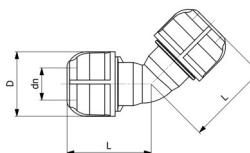
### I-Joint Winkel 45°

Für Wasserleitungen

Betriebsdruck 16bar

**SVGW - Trinkwasserzulassung**

Material PP, Klemmring POM, Dichtring NBR



dn	Artikel-	D	L	Gewicht	Preis
mm	Nr.	mm	mm	kg/Stk.	CHF/Stk.
20	188.238.012	45.0	65.0	0.068	<b>11.00</b>
25	188.238.014	53.0	82.0	0.104	<b>17.00</b>
32	188.238.016	64.0	84.0	0.173	<b>20.80</b>
40	188.238.018	75.0	96.0	0.262	<b>30.50</b>
50	188.238.020	97.0	113.0	0.514	<b>44.00</b>
63	188.238.024	114.0	133.0	0.900	<b>60.00</b>

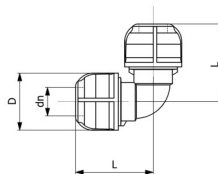
**I-Joint Winkel 90°**

Für Wasserleitungen

Betriebsdruck 16bar

**SVGW - Trinkwasserzulassung**

Material PP, Klemmring POM, Dichtring NBR



dn	Artikel-	D	L	Gewicht	Preis
mm	Nr.	mm	mm	kg/Stk.	CHF/Stk.
20	188.246.012	45.0	67.0	0.075	<b>10.60</b>
25	188.246.014	53.0	75.0	0.104	<b>13.20</b>
32	188.246.016	64.0	87.0	0.170	<b>15.70</b>
40	188.246.018	75.0	112.0	0.265	<b>27.60</b>
50	188.246.020	97.0	119.0	0.517	<b>39.10</b>
63	188.246.024	114.0	144.0	0.916	<b>53.00</b>
75	188.246.026	135.0	180.0	1.516	<b>99.00</b>
90	188.246.028	161.0	207.0	2.460	<b>125.00</b>
110	188.246.030	185.0	242.0	3.638	<b>241.00</b>

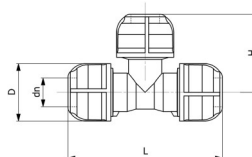
**I-Joint T-Stück 90° egal**

Für Wasserleitungen

Betriebsdruck 16bar

**SVGW - Trinkwasserzulassung**

Material PP, Klemmring POM, Dichtring NBR



dn	Artikel-	D	L	H	Gewicht	Preis
mm	Nr.	mm	mm	mm	kg/Stk.	CHF/Stk.
20	188.750.012	45.0	134.0	67.0	0.105	<b>14.80</b>
25	188.750.014	53.0	150.0	75.0	0.159	<b>19.10</b>
32	188.750.016	64.0	173.0	87.0	0.248	<b>25.10</b>
40	188.750.018	75.0	203.0	87.0	0.396	<b>41.50</b>
50	188.750.020	97.0	239.0	119.0	0.751	<b>56.00</b>
63	188.750.024	114.0	288.0	144.0	1.363	<b>76.00</b>
75	188.750.026	135.0	360.0	180.0	2.212	<b>131.00</b>
90	188.750.028	161.0	413.0	207.0	3.618	<b>174.00</b>
110	188.750.030	185.0	484.0	242.0	5.448	<b>323.00</b>



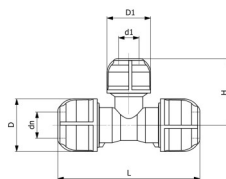
**I-Joint T-Stück 90° reduziert**

Für Wasserleitungen

Betriebsdruck 16bar

**SVGW - Trinkwasserzulassung**

Material PP, Klemmring POM, Dichtring NBR



dn	Artikel-Nr.	d1	D	D1	L	H	Gewicht	Preis
mm		mm	mm	mm	mm	mm	kg/Stk.	CHF/Stk.
25	188.750.521	20	53.0	45.0	150.0	71.0	0.142	<b>20.30</b>
32	188.750.530	25	64.0	53.0	173.0	81.0	0.225	<b>25.60</b>
40	188.750.533	32	75.0	64.0	203.0	93.0	0.349	<b>42.10</b>
50	188.750.541	32	97.0	64.0	239.0	99.0	0.600	<b>56.00</b>
50	188.750.540	40	97.0	75.0	239.0	109.0	0.645	<b>56.00</b>
63	188.750.563	32	114.0	64.0	288.0	108.0	1.022	<b>75.00</b>
63	188.750.561	50	114.0	97.0	288.0	129.0	1.179	<b>75.00</b>
75	188.750.570	63	135.0	114.0	360.0	157.0	1.982	<b>136.00</b>
90	188.750.580	75	161.0	135.0	413.0	196.0	3.229	<b>219.00</b>
110	188.750.592	63	185.0	144.0	484.0	182.0	4.243	<b>330.00</b>
110	188.750.590	90	185.0	161.0	484.0	224.0	4.942	<b>330.00</b>

**Montageschlüssel für I-Joint-Kupplungen**



Bezeichnung	Artikel-Nr.	Gewicht	Preis
	Nr.	kg/Stk.	CHF/Stk.
Montageschlüssel 20 - 40 mm	188.003.997	0.116	<b>115.00</b>
Montageschlüssel 20 - 75 mm	188.003.998	0.656	<b>149.00</b>
Montageschlüssel 63 - 110 mm	188.003.999	1.642	<b>193.00</b>



**Streng Plastic AG**  
Dielsdorferstrasse 21  
CH-8155 Niederhasli  
T +41 44 852 33 33  
[info@streng.swiss](mailto:info@streng.swiss)  
[www.streng.swiss](http://www.streng.swiss)