



03 System streng-fuse

PE Entwässerungsrohre glattendig
Polyethylen PE80

Streng Plastic AG
Dielsdorferstrasse 21
CH-8155 Niederhasli
T +41 44 852 33 33
info@streng.swiss
www.streng.swiss

Inhaltsverzeichnis

HDPE Kanalisationsrohre glattendig SN 4.....	09
HDPE Kanalisationsrohre glattendig SN 2.....	10
HDPE Kanalisationsrohre glattendig SN 8.....	11
HDPE Schutzrohre glattendig, blau SN 2.....	12
HDPE Schutzrohre glattendig, gelb SN 2.....	12
HDPE Segment-Bogen 15°	13
HDPE Segment-Bogen 30°	14
HDPE Bogen 45°	14
HDPE Segment-Bogen 45°	15
HDPE Bogen 90°	16
HDPE Segment-Bogen 90°	16
HDPE Abweiger 45° egal	17
HDPE Abweiger 45° reduziert.....	18
HDPE T-Stücke 88,5°	20
HDPE Reduktionen exzentrisch	21
PE80 Vorschweissbund.....	22
PP Losflansche mit Stahlkern.....	23
Profil-Flanschdichtungen metrisch mit Stahleinlage.....	24
Kombi-Muffe strengweld.....	25
Elektroschweissmuffen Typ Geberit.....	26
Universal-Schachtfutter aus PP.....	26

Rohranschlussdichtung Tok-Ring	27
PE-SP Universal-Tauchbogen.....	28
SP Mauerkragen.....	29

ZERTIFIKAT

Zulassungsempfehlung für: PE Abwasserrohrsystem

Nummer	11004
Laufzeit	01.01.2023 – 31.12.2027; ausgestellt am 22.11.2022
Inhaber	Streng Plastic AG, 8155 Niederhasli, Schweiz
Produkt	Abwassersystem PE Vollwandrohr Abwassersystem PE Sickerrohre gelocht Abwassersystem PE Sickerrohre geschlitzt
Anwendung	UD, im Grund und unter Gebäude
Grundlage	R 592 012-2:2015 und EN 12666
Prüfinstitut	SKZ Testing GmbH, Würzburg
Marke / Typ	Streng duct
Dimensionen	100 – 630mm
Steifigkeit	Details siehe Produkteblatt
Farbe	Schwarz
Verbindungen	Steckmuffen, Streng Elektroschweissmuffen oder Stumpfschweissung (System auch kompatibel zu Geberit Elektroschweissmuffen)
Dichtungen	Bode SX, Elastomere Dichtungen

Qplus hat die von akkreditierten Prüfinstituten erstellten Berichte und weitere vom Inhaber eingereichte Unterlagen geprüft und festgestellt, dass die vorstehend genannten Produkte den Vorgaben der Normen und den übrigen Anforderungen gemäss den anwendbaren Qplus Richtlinien entspricht.

Qplus kann aufgrund der Beurteilung den interessierten Bauherren, Planern und Verwendern empfehlen, diese Produkte für die Verwendung zuzulassen. Diese Produkte erfüllen bei korrekter Planung und Verarbeitung die Ziele der schweizerischen Gewässerschutzvorschriften.

Was ist PE?

Polyethylen ist ein thermoplastischer Kunststoff aus der Gruppe der Polyolefine. Unser speziell für die Herstellung von Kanalisationsrohrsystemen optimiertes PE Material erfüllt hinsichtlich Widerstandsfähigkeit und Langlebigkeit höchste Ansprüche. Erste Voraussetzung für das zuverlässige Funktionieren eines Kanalisationsrohrsystems während 100 Jahren ist homogene Neuware von bester Qualität und Provenienz – frei von Füllstoffen und Recyclaten. HDPE steht für «high density Polyethylen», also für Polyethylen mit hoher Dichte. Das HDPE-Kanalisationsrohrsystem von Streng wird in unseren Schweizer Werken in Niederhasli und Dielsdorf hergestellt. Unsere Kunden erhalten somit PE Produkte aus homogenem, recycelfreiem Polyethylen in Top-Qualität.

Anwendbare Normen und Produktgüte

Unsere Polyethylen-Kanalisationsrohre erfüllen die anspruchsvollen technischen Anforderungen der aktuellen europäischen Norm EN 12666 und der Prüfrichtlinien von Qplus. Sie unterliegen umfangreichen Prüf- und Testprogrammen und unserem strengen internen Qualitätsmonitoring. Staatlich akkreditierte Prüfinstitute wählen periodisch Produkte aus unserem Lager aus und prüfen diese in ihren eigenen Labors. Diese neutralen externen Prüfungen zusammen mit unserem internen Qualitätsmonitoring sind Garant für die stetig hohe Qualität der Produkte von Streng.

Qplus ist die Zulassungsstelle der drei Verbände «Schweizer Abwasser- und Gewässerschutzfachleute VSA» (dem massgebenden schweizerischen Verband für den Gewässerschutz und die Weiterentwicklung einer nachhaltigen, integralen Wasserwirtschaft), «suissetec» (suissetec engagiert sich für die Interessen der Gebäudetechnikbranche in den Bereichen Spenglerei, Gebäudehülle, Heizung, Lüftung, Klima, Kälte, Sanitär, Wasser, Gas) und «VKR – Verband Kunststoffrohre».

Unser HDPE-Kanalisationsrohr-System hat die Zulassung von Qplus und ist registriert unter «11004». Die Aktualität der Zulassung kann jederzeit auf der Homepage «www.qplus.ch» überprüft werden.

Aktuelle Zertifikate finden Sie selbstverständlich auch im Downloadbereich unserer Website.

Vorteile des HDPE Kanalisationsrohrsystems von Streng (PE80)

- Reines Polyethylen ohne Fremdmaterial
- Geringes Gewicht, einfache Handhabung und gute Verschweisbarkeit
- Lange Haltbarkeit und Lebensdauer (≥ 100 Jahre, hohe Zeitstandfestigkeit)
- Minimale Bruchneigung aufgrund der Flexibilität des PE Materials
- zuverlässig resistent gegen Chemikalien und Abwässer
- Vollständige Recyclingfähigkeit
- Hohe Temperaturbeständigkeit
- Vollständiges, in der Schweiz hergestelltes Formstücksortiment
- Reinigung mit Kettenschleudern und Hochdruckverfahren (bis 200 bar) ist für Vollwandrohre und Drainagerohre nachgewiesen
- Sonderanfertigungen mit kurzer Lieferzeit sind nach Kundenwunsch in unserem Werk möglich

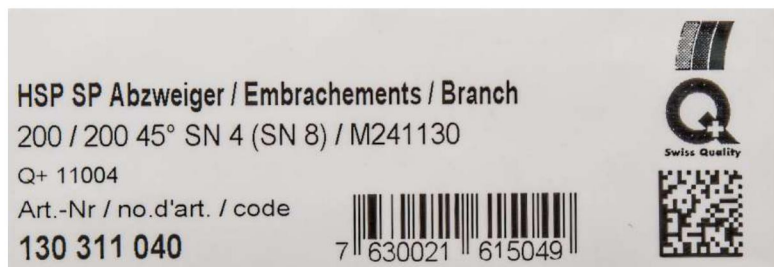
Typische Werte physikalischer Eigenschaften

Eigenschaften	Wert	Prüfmethode
Dichte	950 [kg/m ³]	ISO 1183
Schmelzindex (MFR) (190°C/5 kg)	0.2...1.4 [g/10min]	ISO 1133
Innendruckzeitstandfestigkeit (80°C, 4.0 MPa)	>165 [h]	ISO 1167-1
Innendruckzeitstandfestigkeit (80°C, 2.8 MPa)	>1000 [h]	ISO 1167-1
Streckdehnung/-spannung (50mm/min)	>8 [%] / >22 [MPa]	ISO 527-1/2
Kerbschlagzähigkeit (+ 23°C / -20°C)	>24 / >8 [kJ/m ²]	ISO 179/1eA
Ringsteifigkeitsklasse SN	2, 4, 8, (12,16)	ISO 9969
Chemische Beständigkeit	2...12 [pH]	ISO/TR 10358
Temperaturbeständigkeit kurzzeitig/langzeitig	70 / 40 [°C]	
Wärmeleitfähigkeit	0.38 [W/m·K]	DIN 52612
Rechenwert lin. Ausdehnungskoeffizient	0.18 [mm/°K·m]	DIN 52328
Rechenwert E-Modul, kurzzeitig	1000 [MPa]	SIA 190
Rechenwert E-Modul, langfristig	250 [MPa]	SIA 190
Rechenwert Querdehnungszahl	0.40 [dimensionslos]	SIA 190
Rechenwert Ringbiegezugspannung	14 [N/mm ²]	SIA 190
Entflammbarkeit	B2	DIN 4102

Kennzeichnung der Formstücke

Die Kennzeichnung der Formstücke zeigt – nebst Hersteller, Nennweite(n), Nummer der Produkthenorm, Werkstoff, Mindestwanddicke (S oder SDR), Ringsteifigkeitsklasse des Formstückes und Anwendungsgebiet – die Zulassungsnummer Qplus (vsa 11004).

Beispiele von Kennzeichnungen:



PE-Elektromuffen strengweld® Kanal (Kombimuffe)

Unser Sortiment an PE-Elektroschweissmuffen Typ strengweld® ist auf SDR 17/33 ausgelegt, weshalb diese PE-Elektroschweissmuffen auch für Kanalrohre verwendet werden können. Fachmännische Arbeitstechnik (Schweisserausweis) ist jedoch zwingend notwendig. In der nachfolgenden Tabelle sind die Einsatzmöglichkeiten dargestellt.



Rohr	SN4	SN8	(SN12)	SN16
ab DN110	✓	✓	✓	✓

Vorsicht: Verwenden Sie für unsere Elektroschweissmuffen Typ strengweld® ein 40 Volt Schweißgerät. Unsere Schweißmuffen lassen sich nicht mit Geberit 230V-Schweißgeräten verschweissen.

Rohrverlegung

Das HDPE Kanalisationsrohrleitungssystem wird nach SIA 190 (SIA 198) bzw. EN1610 und den Verlegerichtlinien des VKR (Verband Kunststoffrohre, www.vkr.ch) verlegt. Das geringe Gewicht der HDPE Rohre und unsere handlichen Lieferlängen ermöglichen eine rasche Verlegung auf der Baustelle. Die VKR-Verlegerichtlinien sowie die darin enthaltenen Kriterien für die Dichtheitsprüfung sind auf unserer Website als Download verfügbar.

Ausschreibungstexte

Entscheiden Sie sich für ein sicheres und langlebiges Kanalisationsrohrsystem und wählen Sie die füllstofffreie HDPE-Produktepalette von Streng. Schreiben Sie PE-Entwässerungsprodukte wie folgt aus:

HDPE Kanalrohre glattendig, EN 12666 (mit VSA-Zulassung)

dn ... SN 2 SDR 33 (streng-duct) (NPK – Pos. 451.210 folgende)

dn ... SN 4 SDR 26 (streng-duct) (NPK – Pos. 451.220 folgende)

dn ... SN 8 SDR 21 (streng-duct) (NPK – Pos. 451.230 folgende)

HDPE Formstücke glattendig verlängert, EN 12666 (mit VSA-Zulassung)

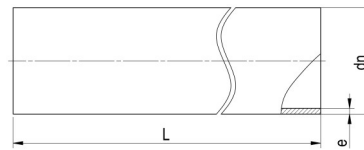
dn ... S12.5 / S16 SN 2 bis SN 4 (streng-duct) (NPK – Pos. 451.200 folgende)

Elektroschweissmuffe 40V Kombimuffe System strengweld® (NPK – Pos. 454.730 folgende)

HDPE Kanalisationsrohre glattendig

PE80

EN 12666 / R 592012 / Qplus 11004

SDR 26 / S 12.5 / SN 4

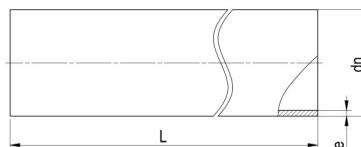
dn	Artikel-	e	L	Gewicht	Palette	Preis
mm	Nr.	mm	mm	kg/m	m	CHF/m
110	131.114.030	4.2	6000	1.450	270	5.80
110	131.116.030	4.2	10000	1.450	450	5.80
125	131.114.032	4.8	6000	1.860	192	7.40
125	131.116.032	4.8	10000	1.860	320	7.40
160	131.114.036	6.2	6000	3.080	108	12.20
160	131.116.036	6.2	10000	3.080	180	12.20
200	131.114.040 ¹	7.7	6000	4.740	90	18.80
200	131.116.040	7.7	10000	4.740	150	18.80
250	131.114.044 ¹	9.6	6000	7.380	48	29.20
250	131.116.044	9.6	10000	7.380	80	29.20
315	131.114.048 ¹	12.1	6000	11.700	36	46.30
315	131.116.048	12.1	10000	11.700	60	46.30
355	131.114.050 ¹	13.6	6000	14.800	36	61.10
355	131.116.050	13.6	10000	14.800	60	61.10
400	131.114.052 ¹	15.3	6000	18.800	24	77.60
400	131.116.052	15.3	10000	18.800	40	77.60

¹ kein Lagerartikel

HDPE Kanalisationsrohre glattendig

PE80

EN 12666 / R 592012 / Qplus 11004

SDR 33 / S 16 / SN 2

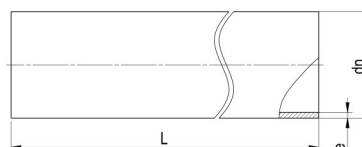
dn	Artikel-	e	L	Gewicht	Palette	Preis
mm	Nr.	mm	mm	kg/m	m	CHF/m
200	130.114.040	6.2	6000	3.880	90	15.40
200	130.116.040	6.2	10000	3.880	150	15.40
250	130.114.044	7.7	6000	5.980	48	23.70
250	130.116.044	7.7	10000	5.980	80	23.70
315	130.114.048	9.7	6000	9.470	36	37.40
315	130.116.048	9.7	10000	9.470	60	37.40
355	130.114.050	10.9	6000	12.000	36	49.50
355	130.116.050	10.9	10000	12.000	60	49.50
400	130.114.052	12.3	6000	15.200	24	62.70
400	130.116.052	12.3	10000	15.200	40	62.70
450	130.114.054	13.8	6000	19.200	12	89.10
450	130.116.054 ¹	13.8	10000	19.200	20	89.10
500	130.114.056	15.3	6000	23.600	12	109.50
500	130.116.056 ¹	15.3	10000	23.600	20	109.50
560	130.114.058	17.2	6000	29.700	12	147.00
630	130.114.060	19.3	6000	37.500	12	186.90

¹ kein Lagerartikel

HDPE Kanalisationsrohre glattendig

PE80

EN 12666 / R 592012 / Qplus 11004

SDR 21 / S 10 / SN 8

dn	Artikel-	e	L	Gewicht	Palette	Preis
mm	Nr.	mm	mm	kg/m	m	CHF/m
110	148.114.030 ¹	5.3	6000	1.790	270	7.70
110	148.116.030 ¹	5.3	10000	1.790	450	7.70
125	148.114.032 ¹	6.0	6000	2.290	192	9.90
125	148.116.032 ¹	6.0	10000	2.290	320	9.90
160	148.114.036 ¹	7.7	6000	3.750	108	16.10
160	148.116.036 ¹	7.7	10000	3.750	180	16.10
200	148.114.040 ¹	9.6	6000	5.840	90	25.10
200	148.116.040 ¹	9.6	10000	5.840	150	25.10
250	148.114.044 ¹	11.9	6000	9.020	48	38.80
250	148.116.044 ¹	11.9	10000	9.020	80	38.80
315	148.114.048 ¹	15.0	6000	14.300	36	61.50
315	148.116.048 ¹	15.0	10000	14.300	60	61.50
355	148.114.050 ¹	16.9	6000	18.200	36	81.30
355	148.116.050 ¹	16.9	10000	18.200	60	81.30
400	148.114.052 ¹	19.1	6000	23.100	24	103.20
400	148.116.052 ¹	19.1	10000	23.100	40	103.20

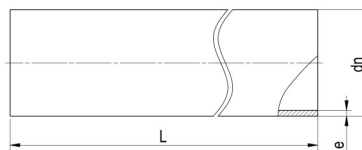
¹ kein Lagerartikel

HDPE Schutzrohre glattendig

PE80, blau

SDR 26 / S 12.5 / SN 4

Ab dn200 SDR 33 / S 16 / SN 2



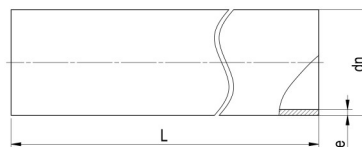
dn	Artikel-	e	L	Gewicht	Palette	Preis
mm	Nr.	mm	mm	kg/m	m	CHF/m
63	131.117.024	2.5	10000	0.500	1000	2.30
75	131.117.026	2.9	10000	0.683	1080	3.10
90	131.117.028	3.5	10000	0.988	660	4.40
110	131.117.030	4.2	10000	1.450	450	6.50
125	131.117.032	4.8	10000	1.860	320	8.30
160	131.117.036	6.2	10000	3.080	180	15.40
200	130.117.040	6.2	10000	3.880	150	19.40

HDPE Schutzrohre glattendig

PE80, gelb

SDR 26 / S 12.5 / SN 4

Ab dn200 SDR 33 / S 16 / SN 2

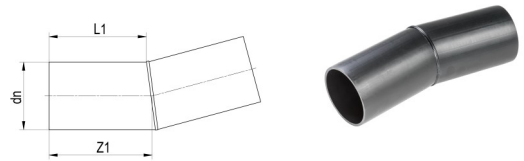


dn	Artikel-	e	L	Gewicht	Palette	Preis
mm	Nr.	mm	mm	kg/m	m	CHF/m
63	131.118.024	2.5	10000	0.500	1000	2.30
75	131.118.026	2.9	10000	0.683	1080	3.10
90	131.118.028	3.5	10000	0.988	660	4.40
110	131.118.030	4.2	10000	1.450	450	6.50
125	131.118.032 ¹	4.8	10000	1.860	320	8.30
160	131.118.036 ¹	6.2	10000	3.080	180	15.40
200	130.118.040 ¹	6.2	10000	3.880	150	19.40

¹ kein Lagerartikel

HDPE Segment-Bogen 15°

PE80, mit langen Schweissenden
EN 12666 / R 592012 / Qplus 11004
SN 2 / SN 4

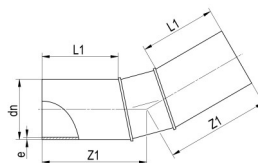


dn	Artikel-	L1	Z1	Gewicht	Preis
mm	Nr.	mm	mm	kg/Stk.	CHF/Stk.
110	131.334.030	200.0	207.2	0.470	25.40
125	131.334.032	200.0	208.2	0.610	30.90
160	131.334.036	200.0	210.5	1.060	39.80
200	130.334.040	200.0	213.2	1.770	55.80
250	130.334.044	250.0	266.5	4.200	78.20
315	130.334.048	250.0	270.7	8.070	107.30
355	130.334.050 ¹	250.0	273.6	10.700	144.70
400	130.334.052 ¹	250.0	276.3	14.000	186.90
450	130.334.054 ¹	250.0	279.6	18.400	305.00
500	130.334.056 ¹	250.0	282.9	26.200	355.60
560	130.334.058 ¹	250.0	286.8	34.200	441.65
630	130.334.060 ¹	250.0	291.5	45.800	540.75

¹ kein Lagerartikel

HDPE Segment-Bogen 30°

PE80, mit langen Schweissenden
EN 12666 / R 592012 / Qplus 11004
SN 2 / SN 4

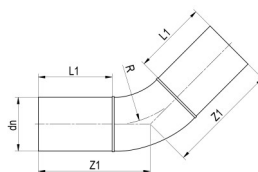


dn	Artikel-	L1	Z1	Gewicht	Preis
mm	Nr.	mm	mm	kg/Stk.	CHF/Stk.
110	131.336.030	200.0	298.8	0.470	36.80
125	131.336.032	200.0	305.4	0.610	41.70
160	131.336.036	200.0	320.9	1.060	55.10
200	130.336.040	200.0	338.7	2.250	72.30
250	130.336.044	300.0	410.8	4.500	99.80
315	130.336.048	300.0	439.7	8.540	145.50
355	130.336.050 ¹	300.0	457.4	11.300	171.60
400	130.336.052 ¹	300.0	477.4	14.760	214.40
450	130.336.054 ¹	300.0	399.5	19.400	366.00
500	130.336.056 ¹	300.0	521.7	28.000	406.90
560	130.336.058 ¹	300.0	548.3	37.000	502.50
630	130.336.060 ¹	300.0	579.3	49.000	625.95

¹ kein Lagerartikel

HDPE Bogen 45°

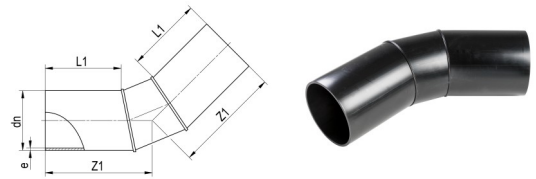
PE80, gespritzt, verlängert
EN 12666 / R 592012 / Qplus 11004
SN 2 / SN 4



dn	Artikel-	R	L1	Z1	Gewicht	Preis
mm	Nr.	mm	mm	mm	kg/Stk.	CHF/Stk.
110	131.338.030	100	200.0	260.0	0.750	27.80
125	131.338.032	110	200.0	265.0	1.000	35.80
160	131.338.036	140	200.0	269.0	1.600	51.90
200	130.338.040	200	200.0	180.0	1.406	90.10

HDPE Segment-Bogen 45°

PE80, mit langen Schweissenden
EN 12666 / R 592012 / Qplus 11004
SN 2 / SN 4

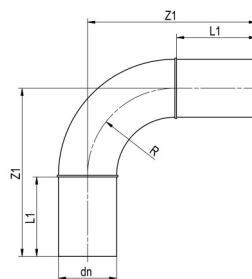


dn	Artikel-	L1	Z1	Gewicht	Preis
mm	Nr.	mm	mm	kg/Stk.	CHF/Stk.
250	130.338.044	300.0	461.6	4.770	125.70
315	130.338.048	300.0	503.6	9.210	191.00
355	130.338.050	300.0	529.5	12.400	231.80
400	130.338.052	300.0	558.6	16.400	273.60
450	130.338.054 ¹	300.0	590.9	21.800	452.95
500	130.338.056 ¹	300.0	623.2	30.700	582.50
560	130.338.058 ¹	300.0	662.0	40.700	700.75
630	130.338.060 ¹	300.0	707.3	54.500	850.90

¹ kein Lagerartikel

HDPE Bogen 90°

PE80, gespritzt, verlängert
EN 12666 / R 592012 / Qplus 11004
SN 2 / SN 4

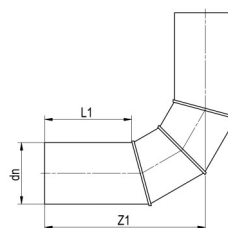


dn	Artikel-	R	L1	Z1	Gewicht	Preis
mm	Nr.	mm	mm	mm	kg/Stk.	CHF/Stk.
110	131.346.030 ¹	100	200.0	270.0	0.715	31.60
125	131.346.032 ¹	110	200.0	200.0	0.665	41.50
160	131.346.036 ¹	140	200.0	340.0	1.200	64.80
200	130.546.040 ¹	197	200.0	420.0	2.940	92.70
250	130.546.044 ¹	265	200.0	490.0	4.760	132.00
315	130.546.048 ¹	300	200.0	540.0	8.560	227.00
355	130.546.050 ¹	300	200.0	540.0	12.060	498.00
400	130.546.052 ¹	300	200.0	540.0	15.400	673.50

¹ kein Lagerartikel

HDPE Segment-Bogen 90°

PE80, mit langen Schweissenden
EN 12666 / R 592012 / Qplus 11004
SN 2 / SN 4



dn	Artikel-	L1	Z1	Gewicht	Preis
mm	Nr.	mm	mm	kg/Stk.	CHF/Stk.
450	130.346.054 ¹	300.0	750.0	32.300	769.00
500	130.346.056 ¹	300.0	800.0	45.300	987.90
560	130.346.058 ¹	300.0	860.0	60.900	1217.15
630	130.346.060 ¹	300.0	930.0	83.500	1358.20

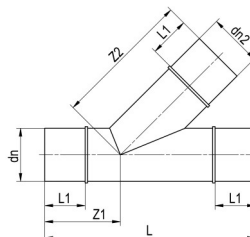
¹ kein Lagerartikel

HDPE Abzweiger 45° egal

PE80, gespritzt, verlängert, ab dn200 geschweisst

EN 12666 / R 592012 / Qplus 11004

SN 2 / SN 4



dn	dn2	Artikel-	L1	Z1	Z2	L	Gewicht	Preis
mm	mm	Nr.	mm	mm	mm	mm	kg/Stk.	CHF/Stk.
110	110	131.352.030	200.0	290.0	380.0	670	1.350	60.30
125	125	131.352.032	200.0	300.0	400.0	700	1.850	80.00
160	160	131.352.036	200.0	325.0	450.0	775	3.350	136.60
200	200	130.352.040	200.0	180.0	360.0	540	4.300	255.80
250	250	130.352.044	200.0	220.0	640.0	860	7.800	356.70
315	315	130.352.048	200.0	365.0	681.0	104	10.650	519.90
355	355	130.352.050 ¹	200.0	425.0	730.0	1150	19.700	888.00
400	400	130.352.052	200.0	450.0	800.0	1250	26.800	1021.00
450	450	130.352.054 ¹	280.0	373.0	823.0	1196	30.500	1202.00
500	500	130.352.056 ¹	280.0	383.0	884.0	1268	47.000	1459.00
560	560	130.352.055 ¹	280.0	396.0	956.0	1352	53.000	1589.00
630	630	130.352.060 ¹	280.0	410.0	1041.0	1451	85.000	2355.00

¹ kein Lagerartikel

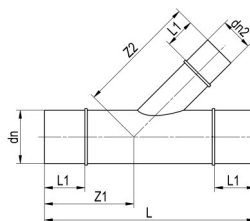
HDPE Abzweiger 45° reduziert

PE80, gespritzt, verlängert, ab dn200 geschweisst

EN 12666 / R 592012 / Qplus 11004

SN 2 / SN 4

Ergänzende Masse auf Anfrage



dn	dn2	Artikel-	L1	Z1	Z2	L	Gewicht	Preis
mm	mm	Nr.	mm	mm	mm	mm	kg/Stk.	CHF/Stk.
125	110	131.352.600	200.0	300.0	400.0	700	1.735	75.00
160	110	131.352.642	200.0	325.0	450.0	775	2.850	130.40
160	125	131.352.641	200.0	325.0	450.0	775	2.900	133.90
200	110	130.352.684	200.0	180.0	360.0	540	2.331	121.00
200	125	130.352.683	200.0	180.0	360.0	540	2.400	185.00
200	160	130.352.681	200.0	180.0	360.0	540	4.000	218.40
250	110	130.352.726	200.0	220.0	440.0	660	4.000	238.00
250	125	130.352.725	200.0	220.0	440.0	660	4.200	238.00
250	160	130.352.723	200.0	220.0	440.0	660	4.800	238.00
250	200	130.352.721	200.0	220.0	440.0	660	4.800	258.50
315	110	130.352.768	200.0	280.0	560.0	840	8.400	372.00
315	125	130.352.767	200.0	280.0	560.0	840	8.450	372.00
315	160	130.352.765	200.0	280.0	560.0	840	8.750	383.20
315	200	130.352.763	200.0	280.0	560.0	840	8.850	398.00
315	250	130.352.761	200.0	280.0	560.0	840	9.450	418.00
355	160	130.352.785 ¹	200.0	300.0	500.0	895	16.000	470.00
355	200	130.352.783 ¹	200.0	325.0	544.0	938	18.500	521.00
355	250	130.352.781 ¹	200.0	364.0	696.0	1009	17.000	645.00
355	315	130.352.780 ¹	200.0	410.0	787.0	1100	21.000	729.00
400	110	130.352.810 ¹	280.0	240.0	505.0	810	14.500	511.00
400	125	130.352.809 ¹	280.0	254.0	515.0	830	15.000	511.00
400	160	130.352.807 ¹	280.0	275.0	545.0	880	16.000	511.00
400	200	130.352.805 ¹	280.0	305.0	575.0	940	18.000	538.00
400	250	130.352.803 ¹	280.0	340.0	728.0	1010	21.000	671.00
400	315	130.352.801 ¹	280.0	390.0	815.0	1100	25.000	862.00
400	355	130.352.800 ¹	280.0	365.0	1058.0	1125	32.000	898.00
450	160	130.352.838 ¹	280.0	185.0	600.0	895	19.000	688.00
450	200	130.352.836 ¹	280.0	212.0	620.0	950	21.000	738.00

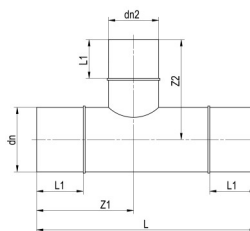
dn	dn2	Artikel-	L1	Z1	Z2	L	Gewicht	Preis
mm	mm	Nr.	mm	mm	mm	mm	kg/Stk.	CHF/Stk.
450	250	130.352.834 ¹	280.0	248.0	760.0	1025	24.000	775.00
450	315	130.352.832 ¹	280.0	292.0	840.0	1115	38.000	882.00
450	355	130.352.831 ¹	280.0	322.0	950.0	1175	38.000	1049.00
500	200	130.352.857 ¹	280.0	255.0	645.0	940	27.000	734.00
500	250	130.352.855 ¹	280.0	295.0	800.0	1010	31.000	868.00
500	315	130.352.853 ¹	280.0	335.0	890.0	1100	36.000	868.00
500	355	130.352.852 ¹	280.0	385.0	1180.0	1270	53.000	1074.00
500	400	130.352.851 ¹	280.0	385.0	1180.0	1270	54.000	1295.00
500	450	130.352.850 ¹	280.0	385.0	1180.0	1306	57.000	1562.00
560	200	130.352.878 ¹	280.0	221.0	855.0	952	37.000	1088.00
560	250	130.352.876 ¹	280.0	256.0	880.0	1023	40.000	1192.00
560	315	130.352.874 ¹	280.0	302.0	913.0	1115	47.000	1237.00
560	355	130.352.873 ¹	280.0	331.0	933.0	1172	50.000	1302.00
560	400	130.352.872 ¹	280.0	362.0	955.0	1235	56.000	1378.00
560	450	130.352.871 ¹	280.0	398.0	980.0	1306	62.000	1439.00
560	500	130.352.870 ¹	280.0	433.0	1005.0	1377	69.000	1482.00
630	200	130.352.899 ¹	280.0	190.0	740.0	940	42.000	1211.00
630	250	130.352.897 ¹	280.0	230.0	890.0	1010	47.000	1482.00
630	315	130.352.895 ¹	280.0	270.0	980.0	1100	53.000	1563.00
630	355	130.352.894 ¹	280.0	410.0	1335.0	1450	92.000	1595.00
630	400	130.352.893 ¹	280.0	410.0	1335.0	1450	93.000	1854.00
630	450	130.352.892 ¹	280.0	410.0	1335.0	1450	94.000	2310.00
630	500	130.352.891 ¹	280.0	410.0	1335.0	1450	95.000	2364.00
630	560	130.352.890 ¹	280.0	410.0	1335.0	1450	97.000	2615.00

¹ kein Lagerartikel

HDPE T-Stücke 88,5°

PE80, gespritzt, verlängert, ab dn200 geschweisst

EN 12666 / R 592012 / Qplus 11004

SN 2 / SN 4

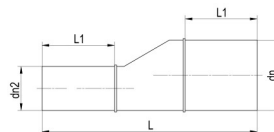
dn	dn2	Artikel-	L1	Z1	Z2	L	Gewicht	Preis
mm	mm	Nr.	mm	mm	mm	mm	kg/Stk.	CHF/Stk.
110	110	131.350.030 ¹	200.0	335.0	290.0	625	1.200	60.30
125	110	131.350.600 ¹	200.0	350.0	300.0	650	1.500	75.00
125	125	131.350.032 ¹	200.0	350.0	300.0	650	1.630	80.00
160	110	131.350.642 ¹	200.0	210.0	340.0	550	2.000	130.40
160	125	131.350.641 ¹	200.0	210.0	340.0	550	2.100	133.90
160	160	131.350.036 ¹	200.0	210.0	340.0	550	2.400	136.60
200	110	130.350.684 ¹	200.0	180.0	380.0	360	1.700	172.20
200	125	130.350.683 ¹	200.0	180.0	380.0	360	1.800	185.00
200	160	130.350.681 ¹	200.0	180.0	380.0	760	3.650	218.40
200	200	130.350.040 ¹	200.0	400.0	400.0	800	4.150	255.80
250	110	130.350.726 ¹	200.0	220.0	420.0	440	2.900	238.00
250	125	130.350.725 ¹	200.0	220.0	420.0	440	3.000	238.00
250	160	130.350.723 ¹	200.0	220.0	420.0	440	3.450	238.00
250	200	130.350.721 ¹	200.0	440.0	440.0	880	6.400	251.00
250	250	130.350.044 ¹	200.0	440.0	440.0	880	7.000	356.70
315	110	130.350.768 ¹	200.0	280.0	480.0	560	5.700	372.00
315	125	130.350.767 ¹	200.0	280.0	480.0	560	5.850	372.00
315	160	130.350.765 ¹	200.0	280.0	480.0	560	6.300	372.00
315	200	130.350.763 ¹	200.0	280.0	480.0	560	6.300	398.00
315	250	130.350.761 ¹	200.0	480.0	480.0	960	10.650	418.00
315	315	130.350.048 ¹	200.0	480.0	480.0	960	11.750	519.90

¹ kein Lagerartikel

HDPE Reduktionen exzentrisch

PE80 gespritzt, verlängert

EN 12666 / R592012 / Qplus 11004

SN 2 / SN 4

dn	dn2	Artikel-	L1	L	Gewicht	Preis
mm	mm	Nr.	mm	mm	kg/Stk.	CHF/Stk.
125	110	131.360.600 ¹	135.0	350	0.900	36.20
160	110	131.360.642 ¹	135.0	350	0.701	64.00
160	125	131.360.641 ¹	135.0	350	1.650	48.10
200	110	130.360.684 ¹	135.0	555	1.700	121.60
200	125	130.360.683 ¹	135.0	555	1.700	123.00
200	160	130.360.681 ¹	135.0	555	1.006	124.60
250	200	130.360.721 ¹	135.0	680	2.054	159.00
315	200	130.360.763 ¹	135.0	850	3.949	211.00
315	250	130.360.761 ¹	135.0	700	3.590	249.00
355	315	130.360.780 ¹	300.0	640	6.240	460.00
400	355	130.360.800 ¹	300.0	640	7.780	733.40

¹ kein Lagerartikel

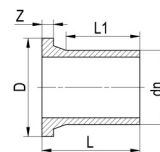
Vorschweissbunde

PE80, gespritzt, kurz, nur zur Spiegelschweissung

geeignet

EN 12666 / R592012 / Qplus 11004

SN 4

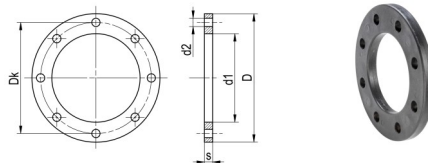


dn	Artikel-	D	L1	Z	L	Gewicht	Preis
mm	Nr.	mm	mm	mm	mm	kg/Stk.	CHF/Stk.
110	130.190.030	158.0	37.0	18.0	83	0.300	18.00
125	130.190.032	158.0	44.0	18.0	87	0.300	19.50
140	130.190.034	188.0	35.0	18.0	83	0.400	25.50
160	130.190.036	212.0	43.0	18.0	95	0.500	25.50
180	130.190.038	212.0	62.0	18.0	84	0.400	35.00
200	130.190.040	268.0	60.0	18.0	121	1.200	46.50
225	130.190.042	268.0	65.0	18.0	121	1.000	54.50
250	130.190.044	320.0	60.0	20.0	119	1.600	66.50
280	130.190.046	320.0	71.0	20.0	118	1.400	80.00
315	130.190.048	370.0	86.0	20.0	165	2.100	95.00
355	130.190.050 ¹	430.0	100.0	23.0	180	6.000	114.00
400	130.190.052 ¹	482.0	100.0	26.0	195	4.200	314.70
450	130.190.054 ¹	585.0	60.0	33.0	139	7.400	368.20
500	130.190.056 ¹	585.0	60.0	38.0	138	6.200	447.50
560	130.190.058 ¹	685.0	60.0	40.0	139	9.800	530.00
630	130.190.060 ¹	685.0	80.0	40.0	142	7.400	610.00

¹ kein Lagerartikel

PP Losflansche mit Stahlkern

Lochkreis PN 10 gebohrt



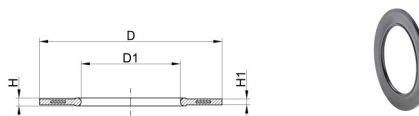
dn	Artikel-	Gewicht	Preis
mm	Nr.	kg/Stk.	CHF/Stk.
20	187.274.012	0.216	13.20
25	187.274.014	0.279	15.00
32	187.274.016	0.429	18.70
40	187.274.018	0.621	21.50
50	187.274.020	0.722	25.90
63	187.274.024	1.084	32.60
75	187.274.026	1.349	36.10
90	187.274.028	1.390	44.80
110	187.274.030	1.407	56.00
125	187.274.032	1.408	56.00
140	187.274.034	2.318	78.00
160	187.274.036	3.491	96.00
180	187.274.038	3.108	96.00
200	187.274.040	5.600	138.00
225	187.274.042	5.533	138.00
250	187.274.044	6.632	176.00
280	187.274.046	6.573	186.00
315	187.274.048	7.903	256.00
355	187.274.050	14.587	507.00
400	187.274.052	20.034	612.00
450	187.274.054	22.600	694.00
500	187.274.056	21.061	694.00
630	187.274.060	31.600	1337.00

Profil-Flanschdichtungen metrisch mit Stahleinlage

Einsetzbar für Trinkwasser und Gas, passend
zu allen metrischen Bundbuchsen und
Vorschweissbunden

Material Stahleinlage: ST37

Profil-Flanschdichtung mit Stahleinlage Typ G-ST-P/K



dn	Artikel-	D	D1	H	H1	Gewicht	Preis
mm	Nr.	mm	mm	mm	mm	kg/Stk.	CHF/Stk.
20	181.268.012	51.0	20.0	4	3	0.009	8.70
25	181.268.014	61.0	22.0	4	3	0.012	9.50
32	181.268.016	71.0	28.0	4	3	0.018	9.90
40	181.268.018	82.0	40.0	4	3	0.021	10.20
50	181.268.020	92.0	46.0	4	3	0.029	10.60
63	181.268.024	107.0	58.0	5	4	0.039	11.00
75	181.268.026	127.0	69.0	5	4	0.058	11.10
90	181.268.028	142.0	84.0	5	4	0.063	11.80
110	181.268.030	162.0	104.0	6	5	0.096	13.40
125	181.268.032	162.0	123.0	6	5	0.073	15.20
140	181.268.034	192.0	137.0	6	5	0.128	14.70
160-180	181.268.036	218.0	160.0	8	6	0.145	18.00
200	181.268.040	273.0	203.0	8	6	0.286	23.80
225	181.268.042	273.0	220.0	8	6	0.183	24.50
250	181.268.044	328.0	252.0	8	6	0.355	29.60
280	181.268.046	328.0	274.0	8	6	0.229	31.60
315	181.268.048	378.0	306.0	8	6	0.419	37.90
355	181.268.050	438.0	355.0	10	7	0.645	58.00
400	181.268.052	489.0	400.0	10	7	0.819	69.00
450	181.268.054	594.0	403.0	10	7	1.885	97.00
500	181.268.056	594.0	447.0	10	7	1.618	97.00

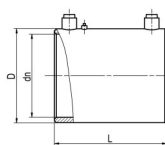
PE100 Elektroschweissmuffen 40V

Kombi-Muffe System strengweld®

R 592012 / Qplus 11004

Anwendung für Rohre von SDR 17 - 33

D und L können variieren, die Tabellenwerte stellen
Maximalwerte dar

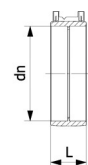


dn	Artikel-	D	L	Gewicht	Karton	Preis
mm	Nr.	mm	mm	kg/Stk.	Stk.	CHF/Stk.
110	153.865.030	127.0	160	0.430	12	26.50
125	153.865.032	142.0	170	0.535	10	36.50
140	153.865.034	163.0	180	0.795	6	41.90
160	153.865.036	183.0	190	0.935	24	55.50
180	153.865.038	203.0	210	0.950	4	74.00
200	153.865.040	227.0	220	1.670	16	88.70
225	153.865.042	258.0	230	1.915	1	110.00
250	153.865.044	285.0	250	2.765	30	149.10
280	153.865.046	320.0	270	3.680	21	182.20
315	153.865.048	360.0	290	4.800	18	201.10
355	153.865.050	405.0	310	6.700	2	243.70
400	153.865.052	460.0	320	9.500	9	282.70
450	153.865.054	505.0	330	12.300	1	366.70
500	153.865.056	560.0	350	21.500	1	456.60
560	153.865.058	630.0	395	23.500	1	784.30
630	153.865.060	710.0	445	37.000	1	1094.30

PE-HD Elektroschweissmuffen Typ Geberit

Anwendung für Rohre von SDR 26 - 33

Bitte beachten: geeignetes Elektroschweissgerät Typ Geberit benutzen



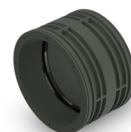
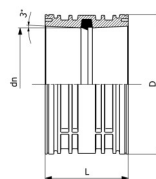
dn	Artikel-	D	L	Gewicht	Karton	Preis
mm	Nr.	mm	mm	kg/Stk.	Stk.	CHF/Stk.
110	130.171.030	125.0	60.0	0.160	12	6.80
125	130.171.032	142.0	60.0	0.170	8	8.15
160	130.171.036	178.0	60.0	0.258	6	11.50
200	130.171.040	224.0	75.0	1.282	10	93.00
250	130.171.044	275.0	75.0	1.793	4	119.00
315	130.171.048	343.0	75.0	2.848	3	194.00

STRENG-GRIP-Schachtfutter inkl. Dichtung

Aus Polypropylen, schwere Ausführung für hohe Stabilität

Hohe Dichtleistung durch grossvolumige EPDM-Dichtung. Für PE-, PP- und PVC-Rohre

dn 500 und dn 630 handgefertigt aus PE, mit Quarzsand beschichtet



dn	Artikel-	D	L	Gewicht	Karton	Palette	Preis
mm	Nr.	mm	mm	kg/Stk.	Stk.	Stk.	CHF/Stk.
110	180.251.030	140.0	120	0.472	63	252	7.50
125	180.251.032	160.0	120	0.680	48	192	11.20
160	180.251.036	190.0	120	1.035	30	120	14.00
200	180.251.040	240.0	120	1.286	18	72	18.70
250	180.251.044	300.0	120	1.994	14	56	27.50
315	180.251.048	360.0	120	2.133	10	40	38.00
400	180.251.052	453.0	120	3.096	6	24	52.00
500	180.252.056 ¹	560.0	120	4.800	1	1	312.00
630	180.252.060 ¹	710.0	120	7.800	1	1	496.00

¹ handgefertigt / ergänzende Masse auf Anfrage

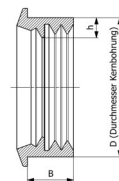
Rohranschluss-Dichtung TOK-Ring

Zum Anschluss von Kunststoffrohren an Betonrohre oder -schächte

Material EPDM

Durchmesser Kernbohrung in Tabelle als D angegeben

Andere Durchmesser auf Anfrage erhältlich



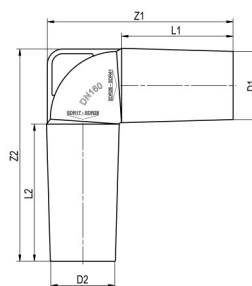
dn	Artikel-	D	B	h	Gewicht	Karton	Preis
mm	Nr.	mm	mm	mm	kg/Stk.	Stk.	CHF/Stk.
110	181.214.030	138.0	50	27	0.372	56	9.00
125	181.214.032	151.0	50	27	0.455	40	10.50
160	181.214.036	186.0	50	27	0.513	40	12.00
200	181.214.040	226.0	50	27	0.641	64	14.00
250	181.214.044	276.0	50	27	0.812	32	34.00
315	181.214.048	341.0	50	27	0.984	22	39.00
400	181.214.052	426.0	50	27	1.300	1	49.00
500	181.214.056	526.0	50	27	1.560	1	56.00

PE-SP Universal-Tauchbogen gespritzt mit Griff

Für PE, PP und PVC Rohre SDR41 bis SDR 17

Qplus 11004

dn 355 und dn 400 SDR33 - SDR26, andere Wandstärken auf Anfrage



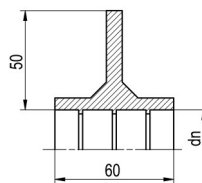
dn	Artikel-	D1	D2	L1	L2	Z1	Z2	Gewicht	Karton	Palette	Preis
mm	Nr.	mm	mm	mm	mm	mm	mm	kg/Stk.	Stk.	Stk.	CHF/Stk.
110	131.331.030	96.6	91.6	160.7	206	271.9	313.0	0.771	28	112	30.00
125	131.331.032	110.1	104.7	183.5	223	303.1	344.4	1.042	20	80	40.00
160	131.331.036	141.1	134.1	230.0	284	383.2	439.5	2.062	10	40	55.00
200	131.331.040	177.0	168.0	279.0	346	470.5	540.3	3.917	5	20	110.00
250	131.331.044	221.4	210.0	347.4	463.8	588.2	707.2	6.700	7	7	170.00
315	131.331.048	279.6	263.4	424.1	599.6	727.9	906.7	12.300	3	3	220.00
355	131.231.050 ^{1, 2}	320.0	355.0	230.0	150.0	787.5	667.5	15.240	1	1	680.00
400	131.231.052 ^{1, 2}	361.0	400.0	245.0	150.0	835.0	690.0	19.950	1	1	880.00

¹ handgefertigt / ergänzende Masse auf Anfrage

² kein Lagerartikel

Mauerkragen inkl. Spannband und Schloss

Aus EPDM 3 Bar Abdichtung

Für PE-, PP- und PVC-Rohre

dn	Artikel-	Gewicht	Preis
mm	Nr.	kg/Stk.	CHF/Stk.
110	183.247.030	0.400	21.00
125	183.247.032	0.460	27.00
160	183.247.036	0.560	32.40
180	183.247.038	0.600	89.80
200	183.247.040	0.700	33.90
225	183.247.042	0.780	96.55
250	183.247.044	0.840	100.40
280	183.247.046	0.860	108.10
315	183.247.048	1.060	108.10
355	183.247.050	1.060	118.00
400	183.247.052	1.410	141.60
450	183.247.054	1.580	298.10
500	183.247.056	1.760	311.20
560	183.247.058	1.970	340.70
630	183.247.060	2.220	340.70

Streng Plastic AG
Dielsdorferstrasse 21
CH-8155 Niederhasli
T +41 44 852 33 33
info@streng.swiss
www.streng.swiss