

Staples/Bureau en Gros

Community Impact + Sustainability Report 2024

bureau
engros



bureau
engros



RECONNAISSANCE TERRITORIALE

Nous reconnaissons que les bureaux de Staples/Bureau en Gros se trouvent sur des territoires traditionnels, issus de traités et non cédés, aujourd’hui connus sous le nom de « Canada » et souvent désignés sous le nom d’île de la Tortue par de nombreux peuples autochtones. Nous reconnaissons que cette terre abrite encore de nombreux peuples des Premières Nations, des Inuits et des Métis.

Quelle que soit notre origine, nous sommes tous liés par la terre sur laquelle nous vivons, l’eau que nous utilisons et l’air que nous respirons. Nous nous engageons dans un parcours d’apprentissage continu en matière de solidarité. Nous cherchons à faire entendre les voix et les expériences vécues des Autochtones afin de favoriser la réconciliation dans toute l’île de la Tortue.

TABLE DES MATIÈRES

Introduction 04
Message de notre PDG – Rachel Huckle 04
À propos de Staples/Bureau en Gros 06
À propos du présent rapport 08

Équité 10
À chance égale 10
Améliorer l’accès aux soins et la prévention des maladies 11
Assurer aux enfants un bon départ 11
Mettre fin à l’itinérance chronique 11
Pour aider à être À chance égale, un don à la fois 12
Chez Staples/Bureau en Gros, vous êtes ici, chez vous 18

Éducation 26
Éliminer les obstacles à l’éducation 27
Fournir aux associés
des occasions de travailler, d’apprendre et d’évoluer 28

Environnement 32
Notre parcours en matière de durabilité 33
Partenaire pour un avenir plus vert 36
Faire participer nos associés à notre parcours de durabilité 40
Faire participer nos clients à notre parcours de durabilité 44



MESSAGE DE NOTRE PDG RACHEL HUCKLE

En tant que L'Entreprise du travail et de l'apprentissage, notre engagement à soutenir les collectivités où nous vivons et travaillons n'a jamais été aussi important. Dans le monde en constante évolution d'aujourd'hui, marqué par l'incertitude économique, les préoccupations climatiques croissantes et le besoin d'une meilleure équité, Staples/Bureau en Gros demeure une force pour le bien dans les collectivités que nous servons. Notre mission visant à permettre aux personnes, aux organisations et aux entreprises de s'épanouir continue d'être orientée par nos piliers fondamentaux pour l'impact communautaire et la durabilité : l'équité, l'éducation et la responsabilité environnementale.

Ces trois piliers fondamentaux nous permettent de mener des initiatives importantes sur l'impact communautaire et la durabilité dans tout le pays. En 2024, nous avons amassé plus de 2,3 millions de dollars pour le Centre MAP pour des solutions de santé urbaine dans le cadre de notre campagne À chance égale; l'argent amassé aide à surmonter les obstacles systémiques à l'équité en matière de santé. Nous avons également planté plus de 250 000 arbres dans le cadre de notre partenariat avec Arbres Canada, et avec Centraide Canada et le Club Kiwanis, nous avons amassé près de 1 million de dollars pour donner aux enfants des collectivités locales partout au pays les fournitures scolaires dont ils ont besoin pour réussir.

Au cœur de ce travail se trouve notre équipe d'associés dévoués qui incarne cette culture de don chaque jour. Nous soutenons nos associés en investissant dans leur développement personnel et professionnel et en créant une culture où chacun se sent à sa place. Grâce à l'élargissement des occasions d'apprentissage et à notre réseau de groupes de ressources d'affaires (GRA) en pleine croissance, nous renforçons notre engagement envers la diversité, l'équité et l'inclusion, non seulement au sein de notre entreprise, mais aussi dans les collectivités que nous servons.

Nous savons que de nombreux citoyens cherchent des moyens de faire des choix responsables en matière d'environnement. C'est pourquoi nous avons continué d'innover en élargissant les programmes de recyclage, en offrant plus de produits écoresponsables et en mettant davantage l'accent sur l'efficacité énergétique et les solutions d'énergie renouvelable. Ces efforts nous ont valu une fois de plus une reconnaissance parmi les employeurs les plus verts au Canada, ce qui reflète le dévouement collectif de nos associés, partenaires et clients.

Nous sommes fiers de ce que nous avons accompli, mais nous savons que notre travail est loin d'être terminé. Nous nous engageons à en faire plus : soutenir les collectivités en contribuant à combler l'écart en matière d'éducation, à promouvoir l'équité, à réduire notre impact environnemental et à fournir à nos clients des services, une expertise et des produits fiables dont ils ont besoin pour prospérer.

Le présent rapport vous présente les projets et les partenariats qui ont marqué 2024. Je suis fière de diriger une entreprise qui considère chaque défi comme une occasion de montrer l'exemple avec compassion, courage et conviction.

Ensemble, en 2025, nous continuerons d'aller de l'avant en tant qu'UNE SEULE ET MÊME ÉQUIPE, en rassemblant les gens, en créant des occasions et en favorisant le changement là où il est le plus nécessaire.

Merci de nous accompagner dans ce parcours.

Rachel Huckle, PDG



À PROPOS DE STAPLES/BUREAU EN GROS

En tant que L'Entreprise du travail et de l'apprentissage, Staples/Bureau en Gros se consacre à être un partenaire dynamique et inspirant pour ses clients dans plus de 300 emplacements et sur sa plateforme en ligne, bureauengros.com. En mettant l'accent sur la communauté, l'inspiration et les services, Staples Canada/Bureau en Gros répond aux besoins des clients d'entreprise par l'entremise de deux marques spécialisées :

Bureau en Gros Privilège pour les petites entreprises et Staples Professionnel pour les moyennes et grandes entreprises.

Staples/Bureau en Gros s'engage à avoir un impact positif en favorisant l'équité, en préservant l'environnement et en soutenant l'éducation. Grâce à ces efforts, nous visons à créer un avenir meilleur pour tous.

La bienveillance et le travail d'équipe sont des valeurs fondamentales de l'entreprise qui se manifestent chaque jour partout au pays. Nous établissons des liens significatifs dans chaque collectivité où nous exerçons nos activités grâce à la mobilisation des associés, aux dons de bienfaisance et à la participation à des initiatives qui soutiennent l'équité, l'éducation et l'environnement.

Qu'il s'agisse de faire don de fournitures scolaires pour que les élèves soient prêts à réussir ou de sensibiliser les gens aux iniquités au Canada, nous nous efforçons d'améliorer nos collectivités pour tout le monde en ouvrant des portes et en éliminant les obstacles.

Notre raison d'être

Inspirer les gens à travailler plus intelligemment, à apprendre davantage et à évoluer tous les jours.



Nos valeurs



Nous sommes engagés

Nous sommes responsables et nous agissons rapidement. Nous donnons le meilleur de nous-mêmes chaque jour; c'est ainsi que nous réussissons.



Nous formons une seule et même équipe

Nous accomplissons de grandes choses parce que nous utilisons la puissance de la collaboration.



Nous sommes des partenaires

Nous sommes plus que des produits et des services. Nous avons un but commun : offrir des solutions à nos clients pour leur permettre de transformer leurs objectifs en réalité.



Nous sommes conscients

Nous créons une communauté grâce à des expériences et des relations significatives avec chaque personne que nous rencontrons.

À PROPOS DE CE RAPPORT

Depuis 2021, Staples/Bureau en Gros produit des rapports annuels sur divers sujets environnementaux et sociaux.

Le rapport sur l'impact communautaire et la durabilité donne un aperçu général des activités et des initiatives de Staples/Bureau en Gros en matière d'équité, d'éducation et d'environnement. Notre rapport de 2024 comprend les actions et les résultats en matière d'impact communautaire et de durabilité de notre exercice financier de 2024 (du 1^{er} février 2024 au 31 janvier 2025), à moins d'indication contraire.

Ce rapport a été préparé selon les meilleures pratiques du commerce de détail responsable. L'entièreté des données sur la consommation d'énergie, le réacheminement des déchets et le recyclage de Staples/Bureau en Gros sont suivies, contrôlées et vérifiées par Enerfrog Business Services inc.

Activités de DEI en un coup d'œil

- Cinq webinaires sur le bien-être mental en collaboration avec l'Association canadienne pour la santé mentale
- Huit campagnes de communication des GRA de l'entreprise
- Deux marchés éphémères des fournisseurs célébrant le Mois de l'histoire des Noirs et le Mois de la Fierté
- Un événement de Bingo animé par une drag queen
- Un événement « À chance égale » en partenariat avec les GRA
- Une campagne vidéo « #VousÊtesIciChezVous »
- 16 % d'augmentation du nombre total de membres des GRA en 2024 par rapport à 2023

Faits saillants en matière d'impact communautaire et de durabilité en 2024



Prix et marques de reconnaissance





ÉQUITÉ

Offrir un avenir équitable pour tous

Les collectivités dynamiques sont des collectivités équitables. Nous aidons à créer et à faire croître les collectivités qui favorisent l'équité, et nous conscientisons le public à l'égard des iniquités pour que chacun ait la possibilité de s'épanouir.

À CHANCE ÉGALE

Chez Staples/Bureau en Gros, nous mettons en œuvre notre pilier de l'équité grâce à notre partenariat À chance égale avec le Centre MAP, le plus grand centre de recherche sur l'équité en matière de santé au Canada. Grâce à des recherches innovantes et des solutions concrètes en matière de programmes et de politiques, les scientifiques du Centre MAP s'attaquent à des problèmes de santé communautaire complexes qui se situent au carrefour de la santé et de l'équité.

La campagne À chance égale finance la recherche du Centre MAP et des solutions innovatrices et fondées sur des données probantes partout au Canada, afin de garantir un avenir équitable pour tous.

L'équité est une question de justice. Les communautés équitables font en sorte que chacun y trouve son compte.

Au Canada, le revenu du ménage, le niveau de scolarité et les expériences liées à la discrimination influent fortement sur les chances de rester en bonne santé.

bureau
engros

en partenariat avec
MAP

Grâce à ces piliers, nous avons la possibilité de renforcer notre engagement à faire du Canada un pays plus équitable pour tous.

Améliorer l'accès aux soins et la prévention des maladies

Les soins de santé et les aliments sains sont deux de nos besoins les plus fondamentaux. Pourtant, au Canada, certaines personnes y ont facilement accès et d'autres sont laissés pour compte. Grâce à À chance égale, nous investissons dans des moyens novateurs de créer des collectivités plus saines dans tout le pays.

Assurer aux enfants un bon départ

Chaque enfant devrait avoir la possibilité de s'épanouir, peu importe son contexte économique. Grâce à À chance égale, nous travaillons à mettre fin aux iniquités en matière de santé des enfants au Canada au moyen de programmes scientifiques ayant des répercussions sur toute la vie.

Mettre fin à l'itinérance chronique

Un avenir sans itinérance au Canada est possible. Grâce à À chance égale, nous aidons chaque jour des personnes à se loger, à rester logées et à retrouver la santé et le bien-être.

AMÉLIORER L'ACCÈS AUX SOINS ET LA PRÉVENTION DES MALADIES

Fait saillant du programme : notre Boîtesanté

Notre initiative Boîtesanté de la campagne À chance égale a des répercussions qui changent la vie des habitants des collectivités des Maritimes, y compris deux collectivités des Premières Nations, au moyen d'une série de distributeurs automatiques « intelligents ». Ces distributeurs automatiques dispensent gratuitement des produits de santé et des articles essentiels comme des chaussettes chaudes et des produits d'hygiène aux personnes qui rencontrent des obstacles majeurs en matière d'accès aux soins de santé.



Depuis son lancement en 2021, notre initiative Boîtesanté de la campagne À chance égale a distribué des milliers de fournitures de bien-être gratuites, y compris plus de 500 trousse d'autodépistage du VIH et plus de 450 trousse de naloxone. La grande majorité des utilisateurs de la Boîtesanté sont des jeunes en situation d'itinérance.

Fait saillant du programme : le programme de prescription d'aliments sains

Puisque l'épicerie coûte de plus en plus cher, les personnes qui ont de faibles revenus et qui sont atteintes d'une maladie chronique ont-elles les mêmes moyens de rester en bonne santé et d'éviter les complications?

Le programme de prescription d'aliments sains est un essai de recherche phare visant à mettre à l'essai une approche prometteuse pour réduire l'insécurité alimentaire et les inégalités liées aux maladies chroniques : des bons d'achat d'épicerie prescrits par les médecins aux patients atteints de diabète et à faible revenu. Grâce à À chance égale, le Centre MAP offre maintenant des bons d'achat alimentaires mensuels à des centaines de patients atteints de diabète et à faible revenu en Ontario.



Au fil du temps, le Centre MAP fera le suivi de la façon dont les bons favorisent la réduction des problèmes de santé ainsi que du risque global de complications liées au diabète chez les patients, ce qui générera les données dont les décideurs politiques ont besoin pour justifier un investissement important dans les programmes provinciaux et nationaux de prescription d'aliments.

ASSURER AUX ENFANTS UN BON DÉPART

Fait saillant du programme : APPLE Schools



À chance égale est fier de financer APPLE Schools : un projet de promotion de la santé primé pour les enfants des écoles primaires des collectivités mal desservies.

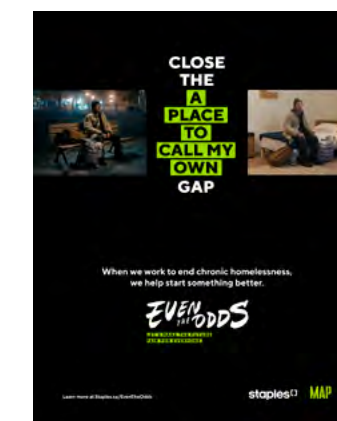
Les enfants qui grandissent dans des quartiers défavorisés ont un risque beaucoup plus élevé d'être atteints de diabète et de maladies cardiaques à l'âge adulte. APPLE Schools a démontré sa capacité à réduire considérablement ce risque en aidant les élèves à bouger plus, à manger mieux et à se sentir plus heureux — en leur inculquant des habitudes saines qui durent toute la vie.

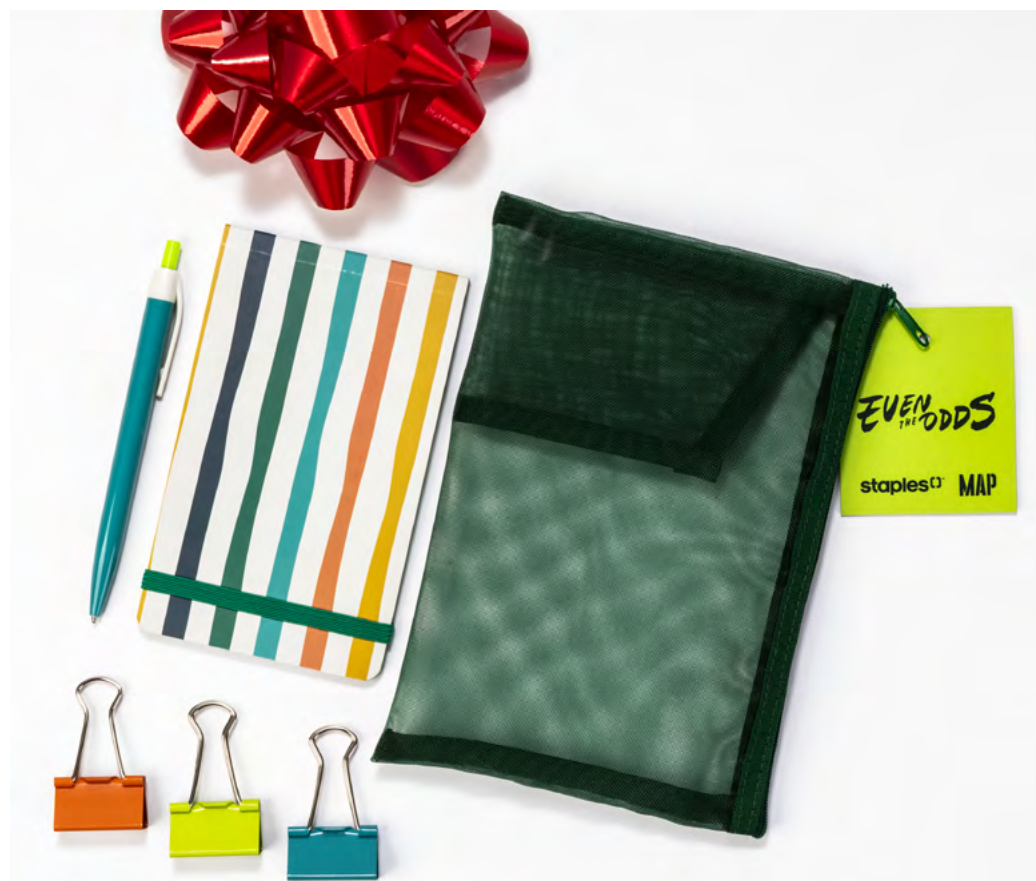
Grâce à la collecte de fonds À chance égale, le Centre MAP a été en mesure de lancer ce programme fondé sur des données probantes dans cinq écoles primaires de l'Ontario, et lance une version personnalisée de APPLE Schools dans dix écoles de l'Alberta, touchant ainsi 4 500 élèves par année.

METTRE FIN À L'ITINÉRANCE CHRONIQUE

Fait saillant du programme : le programme Navigateur

À chance égale finance fièrement le programme Navigateur du Centre MAP : un programme de sensibilisation qui aide les patients non hébergés à se rétablir après une hospitalisation en les mettant en contact avec les services de santé et les services sociaux de la collectivité. L'objectif ultime est d'aider les gens à sortir définitivement de l'itinérance. Grâce à la collecte de fonds À chance égale, nous avons pu apporter ce programme novateur à l'hôpital St. Paul's de Vancouver, et prévoyons une expansion à Montréal, au Québec. Depuis son lancement, le programme de l'hôpital St. Paul's a soutenu des centaines de patients non hébergés qui se rétablissent d'une maladie.



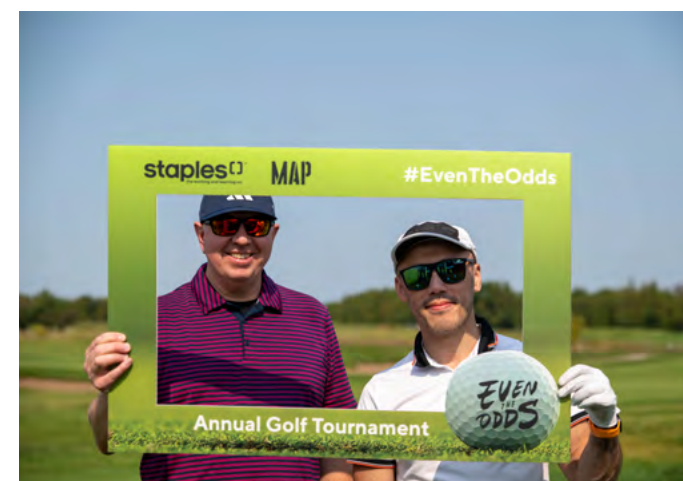


UN DON À LA FOIS

Notre partenariat À chance égale a été créé afin de sensibiliser les gens aux inégalités sociales, sanitaires et économiques dans tout le Canada, ainsi qu'au financement vital nécessaire pour favoriser un changement significatif et durable.

Grâce au soutien des clients, des associés et des fournisseurs partenaires de Staples/Bureau en Gros, ainsi qu'aux dons équivalents effectués par l'entreprise, nous sommes fiers d'avoir amassé plus de **2,3 millions de dollars en 2024** afin d'aider à financer la recherche et les solutions concrètes dans les collectivités du Canada.

Les dons amassés seront versés au Centre MAP pour soutenir des programmes qui ont une incidence directe sur les collectivités partout au pays.



Stimuler la mobilisation des associés et de la communauté en 2024

En 2024, l'équipe de la campagne À chance égale a lancé une série d'initiatives créatives pour sensibiliser nos associés et la communauté, et favoriser leur mobilisation, à l'appui des programmes du Centre MAP et de la campagne À chance égale.

Les faits saillants comprennent :

Des séances d'information pour les nouveaux associés conçues pour éduquer et favoriser la mobilisation.

Un atelier Sous les projecteurs axé sur la communauté et organisé par Staples/Bureau en Gros dans notre magasin de l'avenue University (Toronto) lors de la Journée mondiale de l'itinérance (10 octobre), qui met en vedette des scientifiques du Centre MAP qui ont suscité un dialogue important.

Le tout premier événement d'abondance de produits alimentaires et de boissons de Staples/Bureau en Gros a eu lieu le 27 novembre, où les associés et les membres de la communauté ont goûté à des produits de grandes marques tout en découvrant comment ils peuvent contribuer.

Ces initiatives ont généré une mobilisation et un enthousiasme importants, ce qui a jeté les bases pour les événements futurs et a favorisé un soutien plus profond pour À chance égale.



CHEZ STAPLES/BUREAU EN GROS, VOUS ÊTES ICI CHEZ VOUS

Chez Staples/Bureau en Gros, nous croyons en la déclaration que vous êtes ici chez vous, et nous l'incarnons. Nous savons qu'accorder la priorité à la diversité, à l'équité et à l'inclusion (DEI) n'est pas seulement la bonne chose à faire, mais qu'il s'agit également d'un facteur clé de notre succès. Nous travaillons à un avenir équitable en créant une culture où chacun se sent à l'aise d'être soi-même.

Initiatives en matière de diversité, d'équité et d'inclusion en 2024 :

Nos groupes de ressources d'affaires (GRA)

Nous sommes fiers d'avoir quatre groupes de ressources d'affaires chez Staples/Bureau en Gros. Ils sont dirigés par nos associés, pour nos associés. À l'échelle locale, ils assurent le leadership, le mentorat informel, le réseautage et l'éducation, et soutiennent la mise en œuvre des priorités stratégiques en matière de DEI dans l'entreprise. Ces groupes créent une culture plus inclusive et cohésive, et aident les associés à tisser des liens avec leurs collègues, leurs clients et leur collectivité en suscitant un sentiment d'appartenance.

En 2024, nous avons considérablement renforcé nos GRA. Nous avons mis en place des rôles de soutien au sein de chaque GRA, améliorant la structure et le soutien au-delà du rôle du parrain-cadre et des coprésidents. Cette structure améliorée a favorisé une approche plus efficace de la planification et de l'exécution des initiatives des GRA.

La série des présentations des GRA de 2024, qui a donné lieu à six événements virtuels et en personne, a connu un grand succès. La série a suscité une participation et un intérêt importants, ce qui a entraîné une augmentation de 16 % du nombre total d'adhésions aux GRA.

POURQUOI SE JOINDRE À UN GROUPE DE RESSOURCES D'AFFAIRES (GRA)?

Voici 4 bonnes raisons de vous joindre à nous aujourd'hui.



1 DÉBLOQUER DES OCCASIONS



Accédez à des événements de réseautage, à des programmes de mentorat et à des ateliers de perfectionnement professionnel adaptés à votre croissance et à votre réussite.

2 AMPLIFIER VOTRE VOIX



Faites partie d'une communauté de soutien où vos idées comptent. Favorisez un changement positif, faites la promotion de la diversité, de l'équité et de l'inclusion et ayez une incidence réelle sur notre culture d'entreprise.

3 CULTIVER LA DIVERSITÉ



Célébrez et adoptez la diversité, élargissez vos perspectives et favorisez la compréhension au moyen de dialogues engageants, d'initiatives éducatives et d'activités inclusives.

4 APPARTENIR ET PROSPÉRER



Joignez-vous à une communauté dynamique où vous aurez un sentiment d'appartenance. Établissez des liens professionnels significatifs et trouvez de l'inspiration alors que nous cultivons une culture d'inclusion chez Staples/Bureau en Gros.



OUVERT À TOUS LES ASSOCIÉS

Nos GRA sont des espaces inclusifs et sécuritaires qui sont ouverts à tous les associés de Staples/Bureau en Gros. Que vous vous identifiez comme faisant partie d'un groupe de ressources d'affaires ou comme allié, vous pouvez participer avec vos collègues et faire une différence positive chez Staples/Bureau en Gros. Balayez le code QR pour vous joindre à un GRA.



#YOUBELONGHERE



La Fierté @ Staples/Bureau en Gros

La Fierté @ Bureau en Gros offre du soutien, des ressources éducatives et des occasions de réseautage aux membres de notre communauté 2ELGBTQI+ et à leurs alliés. La mission du groupe est de créer un environnement inclusif qui reconnaît et célèbre cette communauté dans laquelle tous les associés ont leur place et disposent d'un espace sûr pour être eux-mêmes.



Femmes en Tête

Axé sur l'émancipation et la démarginalisation des femmes en milieu de travail ainsi que sur la promotion de la diversité des genres, ce GRA offre à nos associées une plateforme pour réseauter et engager un dialogue ouvert. Il leur donne également l'occasion de participer à des événements et à des initiatives qui éduquent, informent et aident à promouvoir une culture d'inclusion au sein de Staples/Bureau en Gros.



Les guerriers du bien-être mental

Le groupe des guerriers du bien-être mental vise à mettre fin à la stigmatisation associée à la santé mentale en milieu de travail. Par la sensibilisation et l'éducation, ce groupe se concentre sur la création d'une culture inclusive et d'un réseau pour réduire la stigmatisation liée à la santé mentale.



Mosaïque

Mosaïque mobilise nos associés PANDC (personnes autochtones, noires et de couleur) et leurs alliés vers l'éducation et l'action. Sa mission est de promouvoir l'égalité pour tous, tout en célébrant la diversité culturelle, en ayant des discussions authentiques pour éclairer la prise de décisions et en favorisant un environnement d'inclusion et de possibilités.



Cercles du leadership inclusif

Nos cercles du leadership inclusif (offerts virtuellement d'un océan à l'autre en anglais et en français) perfectionnent les compétences pratiques des dirigeants pour favoriser l'inclusion et l'équité. Au moyen de discussions et d'ateliers fondés sur des scénarios, les dirigeants obtiennent des outils pour intégrer les principes de DEI dans leur travail quotidien et répondre directement aux questions des associés.

Auto-identification

Vous faites partie du groupe

Pour favoriser un sentiment d'appartenance pour tous, il est essentiel de comprendre la diversité de nos associés et de leur composition individuelle afin de mettre en place des programmes ciblés chez Staples/Bureau en Gros. Notre programme d'auto-identification volontaire et confidentiel, lancé au printemps 2023, demeure une pierre angulaire de notre stratégie en matière de DEI. Ce programme permet aux associés de s'auto-identifier au sein de notre système des ressources humaines (RH), ce qui nous fournit des données essentielles pour créer des initiatives et des politiques ciblées qui reflètent véritablement la diversité de notre personnel.

Les données recueillies et l'analyse démographique qui en découle sont essentielles pour répondre efficacement aux besoins particuliers des groupes et pour élaborer des politiques qui soutiennent véritablement chaque personne et éliminent les stéréotypes. Ce processus favorise également la sensibilisation aux expériences uniques et aux difficultés, contribuant ainsi à créer un environnement inclusif et équitable qui respecte les droits et les besoins de chaque personne.

En outre, il aide à déterminer les ressources et le soutien adaptés à l'identité des associés, comme les groupes de ressources d'affaires ou les programmes spécialisés.

En général, l'auto-identification est un outil puissant qui est utilisé pour faire la promotion de l'acceptation, de la compréhension et de l'égalité. Elle permet aux personnes d'être vues et appréciées pour ce qu'elles sont vraiment, et nous permet de favoriser un environnement plus inclusif et plus équitable. Nous demeurons engagés envers ce programme et explorons activement des moyens d'améliorer son efficacité en 2025 et au-delà.

Programmes d'apprentissage en ligne en matière de DEI

Comprendre le besoin d'un sentiment d'appartenance chez nos associés fait partie intégrante de la création de cette culture d'acceptation, d'inclusion et de compréhension. Pour aider nos associés à en apprendre davantage sur la façon dont ils peuvent participer à une culture plus inclusive et plus équitable chez Staples/Bureau en Gros, nous avons conçu trois cours d'apprentissage en ligne.

- **Diversité, équité et inclusion** : Ce cours explique comment la diversité renforce notre équipe. Qu'est-ce que la DEI? Favoriser l'enseignement d'une culture inclusive et équitable et une communication inclusive et équitable.
- **Racisme** : Ce cours traite de la façon dont le racisme est un problème mondial, de la prévention du racisme interpersonnel et de la lutte contre le racisme systémique.
- **Inégalité des genres** : Ce cours traite de la présence mondiale d'inégalités entre les genres et de la promotion de l'égalité entre les genres sur le lieu de travail.



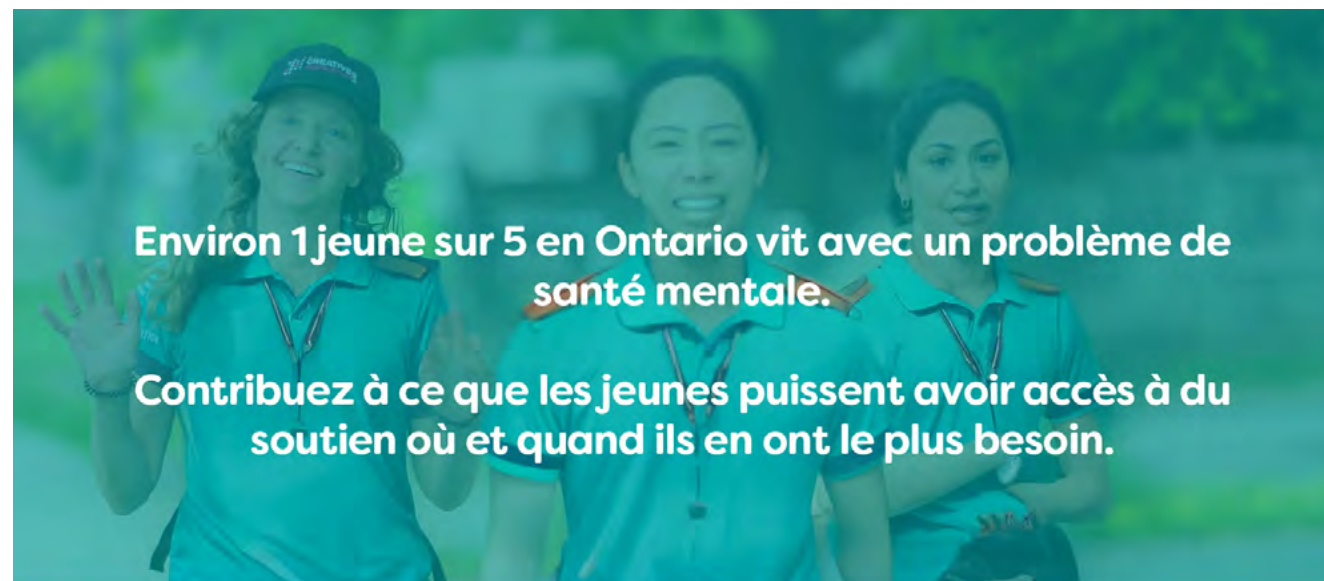


Partenariat avec le Centre canadien pour la diversité et l'inclusion

Staples/Bureau en Gros est un partenaire employeur du Centre canadien pour la diversité et l'inclusion. Grâce à ce partenariat, nous offrons l'accès et des occasions d'apprentissage à tous nos associés.

Mental Health in Motion

Depuis 2015, Staples/Bureau en Gros est un fier commanditaire de l'initiative Mental Health in Motion en partenariat avec l'Association de la santé mentale de la région de York. Grâce à ce parrainage, Staples/Bureau en Gros soutient l'Association de la santé mentale de la région de York et South Simcoe dans leur travail pour résoudre les problèmes auxquels les jeunes sont confrontés en raison d'obstacles comme la maladie mentale, la dépendance et le suicide.



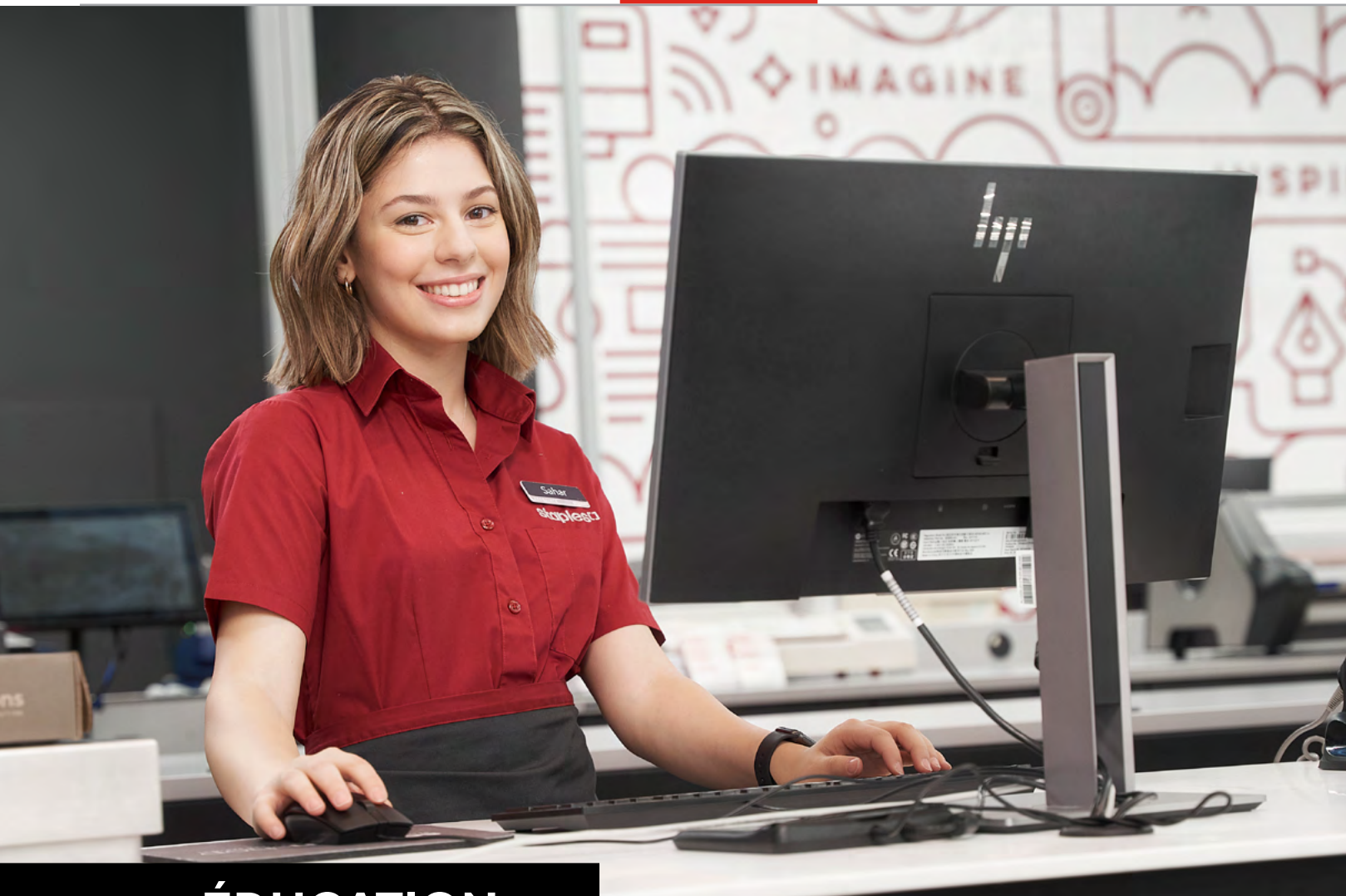
cmhainmotion.ca

Fonds de partage des employés de Staples/Bureau en Gros

Nos associés, depuis les magasins jusqu'au siège social, accordent une grande importance à illustrer notre valeur selon laquelle « nous sommes conscients », à favoriser la solidarité et à soutenir la communauté de Staples/Bureau en Gros. Le fonds de partage des employés de Staples/Bureau en Gros, fondé et entièrement financé par les associés, offre un soutien financier aux employés qui ont besoin d'aide à la suite d'événements imprévus et indépendants de leur volonté.

Le fonds de partage des employés de Staples/Bureau en Gros donne à tous les associés à temps plein et à temps partiel l'occasion de contribuer à la communauté de Staples/Bureau en Gros ou de recevoir du soutien de sa part. Pour les associés qui ont récemment connu de graves difficultés financières, le fonds de partage des employés de Staples/Bureau en Gros est une option de soutien financier supplémentaire pendant une période difficile.





ÉDUCATION

L'apprentissage est une bonne chose.

Les écoles sont la pierre angulaire de nos collectivités et la porte d'accès à l'apprentissage et à la croissance. Nous appuyons les organismes qui améliorent l'expérience éducative autant pour les étudiants que pour les enseignants en veillant à ce qu'ils aient les outils et les fournitures dont ils ont besoin pour réussir.

ÉLIMINER LES OBSTACLES À L'ÉDUCATION

Collecte de fournitures scolaires Bureau en Gros 2024

Notre collecte annuelle de fournitures scolaires Bureau en Gros est un effort conjoint entre nos associés, nos clients et les organismes locaux qui cherchent à avoir la plus grande incidence possible dans les collectivités où nous vivons et que nous servons.

En 2024, nous avons poursuivi notre partenariat de longue date avec Centraide dans l'Ouest, l'Est et le Québec, et avec Kiwanis en Ontario, afin d'aider ces organismes à répondre aux besoins uniques et diversifiés des enfants et des écoles partout au pays.

Nous sommes ravis de vous annoncer qu'en 2024, nous avons répondu au besoin considérable en matière de fournitures scolaires dans nos collectivités en amassant plus de 900 000 \$ pour soutenir nos partenaires caritatifs. Chaque don effectué lors de la collecte de fournitures scolaires de 2024 nous a permis de nous rapprocher de notre objectif, qui est d'éliminer les obstacles à l'éducation dans tout le pays.





FOURNIR AUX ASSOCIÉS DES OCCASIONS DE TRAVAILLER, D'APPRENDRE ET D'ÉVOLUER :

En tant que L'Entreprise du travail et de l'apprentissage, notre objectif est d'aider les gens à travailler plus intelligemment, à apprendre davantage et à évoluer chaque jour. Grâce à nos équipes talentueuses réparties dans tout le pays, nous travaillons ensemble pour nous assurer que nous offrons les meilleurs produits, solutions et services à nos clients, chaque jour.

Rencontres personnelles avec l'équipe de la haute direction canadienne (ÉHDC) : accueillir nos nouveaux employés de bureau

En 2024, le parcours d'intégration de nos nouveaux employés de bureau a inclus à une séance avec l'ÉHDC, qui accueille les nouveaux employés chaque trimestre avec une séance amusante, informelle et interactive en personne ou virtuelle.

Les associés ont l'occasion de rencontrer notre équipe de direction, de communiquer avec leurs pairs, de poser des questions et de faire part de leur vécu et de leurs expériences chez Staples/Bureau en Gros tout en en apprenant davantage sur les dirigeants et leur travail.

Apprendre@Staples

Gestion Évolution

Dans le cadre de Apprendre@Staples, nous offrons des séances en direct et des programmes d'apprentissage autonome et de perfectionnement du leadership, en harmonie avec nos domaines d'intérêt d'apprentissage : Sincérité bienveillante (rétroaction); DiSC (travailler ensemble); Do What Matters Most (gestion du temps); The Coaching Habit (encadrement). Les associés ont également des occasions de perfectionnement couvrant d'autres sujets, comme la prise de décision, la réflexion stratégique, la formation d'équipes de haute performance et plus encore.

De plus, notre programme de perfectionnement du leadership comprend trois volets progressifs, qui sont un ensemble de différentes expériences d'apprentissage immersives sur des sujets importants liés au leadership : Gestion Aspiration (pour les futurs dirigeants); Gestion Initiation (pour les nouveaux dirigeants); Gestion Évolution (pour les dirigeants existants afin de perfectionner leurs compétences). Dans le cadre de notre programme primé Gestion Évolution, les participants mettent à l'essai leurs apprentissages dans un projet d'apprentissage pratique pour faire des recommandations à la haute direction sur de réelles occasions d'affaires et de réels problèmes afin d'obtenir des résultats pour l'entreprise.

De plus, tous les associés à temps plein et à temps partiel ont accès en tout temps à notre bibliothèque de ressources d'apprentissage en ligne, « Mind Tools », pour perfectionner leurs compétences professionnelles. En 2024, nous nous sommes associés à l'Institute of Management Studies (IMS) pour offrir une série de webinaires sur divers sujets.

Bourses d'études aux associés

En tant que L'Entreprise du travail et de l'apprentissage, nous sommes engagés à favoriser les occasions de croissance et de perfectionnement pour nos associés. Le programme annuel de bourses d'études souligne les efforts continus de Staples/Bureau en Gros pour investir dans l'éducation de nos associés et de leurs familles.

En 2024, nous avons été fiers d'accorder 23 bourses d'études, d'une valeur de 1 000 \$ chacune, à 23 associés de Staples/Bureau en Gros qui étaient étudiants à temps plein ou dont un enfant était inscrit comme étudiant à temps plein pour le semestre d'automne 2023. En plus de ces bourses, nous avons également récompensé le meilleur candidat en lui attribuant une bourse supplémentaire de 1 000 \$.

Partenariats communautaires chez Staples/Bureau en Gros

Chez Staples/Bureau en Gros, nous nous engageons à favoriser des occasions d’emploi inclusives dans le cadre de notre programme de partenariats communautaires. Cette initiative met Staples/Bureau en Gros en contact avec des organismes à but non lucratif qui soutiennent les chercheurs d’emploi provenant de milieux diversifiés qui font face à des obstacles à l’emploi. En 2024, nous avons embauché 29 personnes talentueuses dans le cadre de cette initiative, principalement dans notre division de vente au détail. En 2025, nous visons à élargir ces partenariats dans toutes les unités commerciales de Staples/Bureau en Gros à l’échelle nationale.

Pour soutenir cette croissance, notre comité a élaboré un processus structuré pour éduquer nos équipes sur les avantages du programme, rationaliser la mise en œuvre et renforcer nos partenariats partout au Canada. En embauchant des candidats de ces programmes, Staples/Bureau en Gros continue d’améliorer la diversité de sa main-d’œuvre tout en tirant parti des incitatifs de formation offerts, ce qui permet à plus de personnes de contribuer de manière significative à la main-d’œuvre canadienne.

Réussir avec Staples/Bureau en Gros

Chez Staples/Bureau en Gros, nous cherchons à offrir à nos associés des possibilités de carrière gratifiantes qui contribuent à leur croissance et à leur réussite professionnelle. Grâce au programme Réussir avec Staples/Bureau en Gros, nos associés ont une occasion unique de découvrir les différents postes au sein de Staples/Bureau en Gros qui pourraient correspondre à leurs forces et à leurs intérêts et d’explorer les possibilités leur permettant de réaliser leurs aspirations professionnelles. Qu’il s’agisse des ventes, de l’exploitation ou de l’analyse, les possibilités sont infinies.

Engagement de l’associé

Stratégie d’écoute et d’engagement continus

Au cours des cinq dernières années, les résultats de notre sondage sur l’engagement de l’associé ont été stables, avec un taux de participation de 86 % ou plus et un score d’engagement moyen global de 74 %, ce qui nous rend très fiers.

Toutefois, le changement ne se produit pas du jour au lendemain, et nous reconnaissons l’importance de créer un effet durable et significatif dans le cadre de nos actions, en fonction des résultats du sondage. Par conséquent, nous avons décidé de prendre plus de temps pour mettre en œuvre nos plans d’action du sondage sur l’engagement de

l’associé 2023 et de continuer à écouter nos associés au moyen d’une nouvelle approche, une stratégie d’écoute et d’engagement continus.

Grâce à cette approche mise à jour de l’engagement de l’associé et des plans d’action du sondage sur l’engagement de l’associé, nous avons l’intention d’assurer le suivi des mesures relevées et de continuer à créer de l’espace pour une rétroaction franche bidirectionnelle, un encadrement et une reconnaissance.

Par conséquent, dans le cadre de cette stratégie, les dirigeants :

- tireront parti des résultats actuels du sondage sur l’engagement de l’associé pour renforcer leurs plans d’action et leur équipe pour 2024 et 2025;
- communiqueront périodiquement les mises à jour sur les progrès des plans d’action du sondage sur l’engagement de l’associé avec leurs équipes;
- amélioreront la communication bidirectionnelle par des séances d’écoute : cercles de discussion (discussions de groupe avec les subordonnés indirects) et rencontres individuelles sur l’engagement (avec les subordonnés indirects au meilleur rendement).

Le prochain sondage sur l’engagement de l’associé, qui sera lancé en 2025, nous permettra de mesurer l’effet de cette stratégie et de continuer à stimuler l’engagement des associés au moyen d’interventions ciblées.

Reconnaisances du travail et de l’apprentissage

Les 100 meilleurs lieux de travail inspirants à l’échelle mondiale

À la suite de notre distinction de 2024 parmi les 100 meilleurs lieux de travail inspirants en Amérique du Nord, nous figurons maintenant officiellement dans la liste des **100 meilleurs lieux de travail inspirants à l’échelle mondiale**.

Cette réalisation est d’autant plus importante qu’elle témoigne de notre positionnement à l’échelle internationale. Notre score a été comparé à tous les autres scores régionaux par des juges indépendants en Amérique du Nord, en Europe, au Royaume-Uni et en Irlande, au Moyen-Orient et en Afrique, en Amérique latine, en Asie et en Australasie pour établir la liste des 100 meilleurs lieux de travail du monde. Notre classement parmi ces entreprises réputées dans le monde entier est un honneur incroyable et un véritable témoignage de notre culture exceptionnelle en milieu de travail.

Cette reconnaissance témoigne du travail acharné, du dévouement et de la passion que chacun des associés apporte à notre environnement de travail chaque jour. Elle montre notre engagement inébranlable à créer un lieu de travail où les gens se sentent valorisés, habilités et inspirés à donner le meilleur d’eux-mêmes.



ENVIRONNEMENT

* Ce rapport a été préparé selon les meilleures pratiques du commerce de détail responsable. L'entièreté des données sur la consommation d'énergie, le réacheminement des déchets et le recyclage de Staples/Bureau en Gros sont suivies, contrôlées et vérifiées par Enerfrog Business Services inc.

Des solutions qui ne seront jamais gaspillées

Chez Staples/Bureau en Gros, nous croyons avoir la responsabilité partagée de préserver la planète pour les générations futures.

Notre pilier environnemental est enraciné dans la philosophie que nous pouvons créer des solutions pour nos clients qui ne seront jamais préjudiciables. Dans le cadre de notre engagement envers l'environnement, nous créons des solutions passionnées pour la planète dans le but de permettre à la population canadienne d'avoir une incidence, en mettant l'accent sur les produits respectueux de l'environnement, les solutions de recyclage, l'efficacité énergétique et l'énergie renouvelable.

NOTRE PARCOURS EN MATIÈRE DE DURABILITÉ

Progrès dans notre parcours en matière de durabilité

Depuis le début de 2022, notre équipe de la durabilité a donné la priorité à la création et à l'analyse d'un rapport externe intégré sur l'impact communautaire et la durabilité (Staples/Bureau en Gros et Staples Professionnel) et d'un rapport interne sur les progrès en matière de durabilité.

En suivant et en communiquant nos progrès sur une base trimestrielle et annuelle, nous serons en mesure de mieux comprendre où concentrer nos efforts et de déterminer d'autres occasions de réussite.

Cette année, nous sommes ravis de faire part de nos progrès cumulatifs vers nos objectifs de durabilité pour 2025. Ce bilan annuel souligne la quantité de déchets que nos magasins ont détournés des sites d'enfouissement en 2024.

Chez Bureau en Gros, nous vivons notre

#PassionPlanète

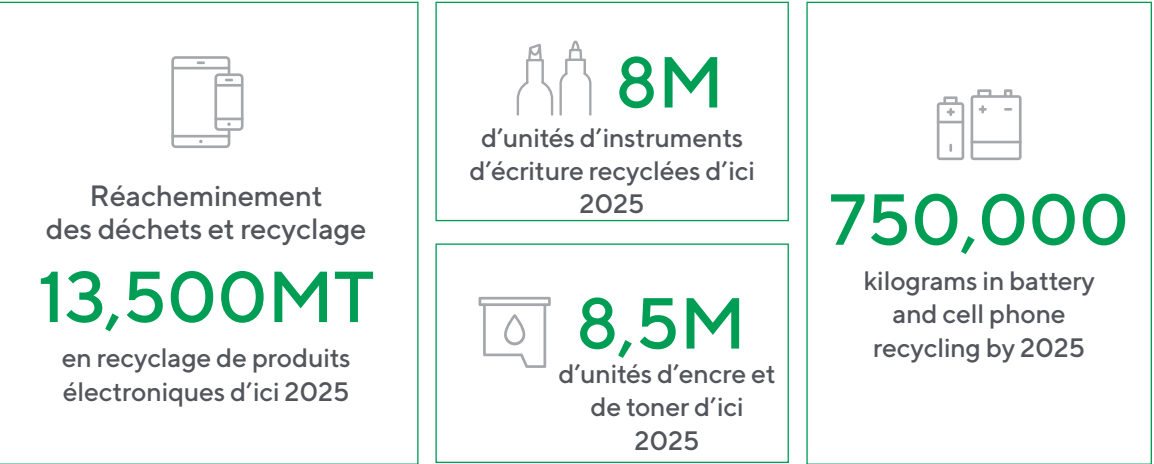
depuis plus de 20 ans et nous continuons à progresser dans notre parcours chaque jour.



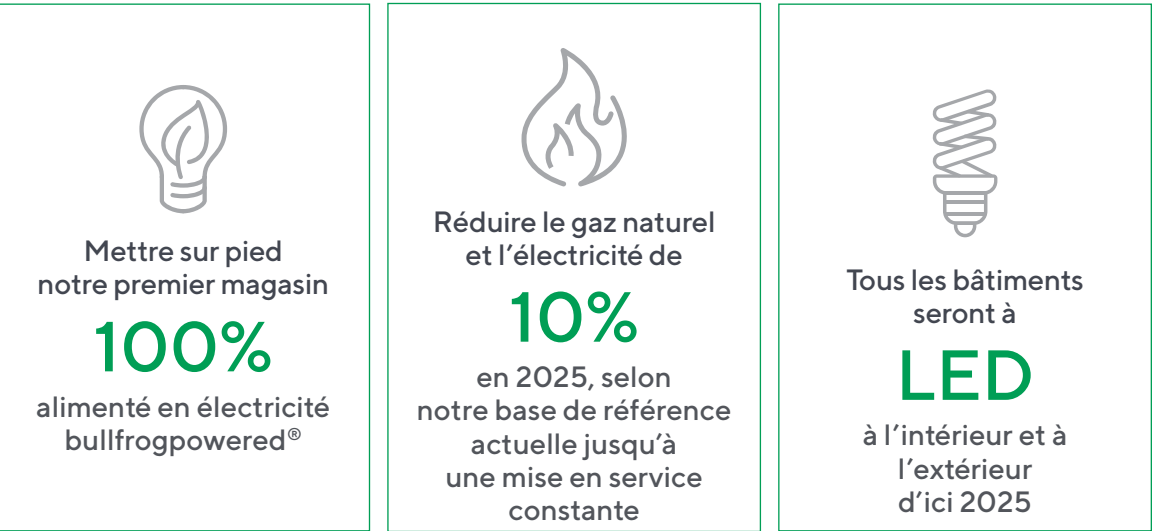


Nos objectifs 2025 pour un avenir plus vert

Notre objectif est de réduire notre impact environnemental grâce aux principaux piliers suivants :



Améliorer continuellement le réacheminement des déchets et augmenter le recyclage



2024 – Progrès cumulatifs vers nos objectifs de 2025



PARTENAIRE POUR UN AVENIR PLUS VERT

Partenariats axés sur la passion pour la planète

Chez Staples/Bureau en Gros, nous savons que notre travail pour créer un avenir plus vert ne peut se faire seul. Nous sommes fiers de travailler avec des partenaires innovateurs et passionnés pour la planète #PassionPlanète qui nous inspirent à travailler encore plus fort pour un avenir plus vert.

Principaux partenaires passionnés pour la planète de 2024

Arbres Canada

En 2024, nous avons célébré le 17^e anniversaire du partenariat de Staples/Bureau en Gros avec Arbres Canada. Au cours de notre partenariat, nous avons planté plus de 244 282 arbres, soutenu de nombreux projets d'écologisation des collectivités, remis en état des zones touchées par des catastrophes, et contribué à faire de notre pays un endroit où il fait bon vivre pour toute la population canadienne. En 2024 seulement, Staples/Bureau en Gros a donné 100 000 \$ à Arbres Canada pour soutenir trois programmes majeurs :

- Programme national de verdissement** : Un total de 6 000 arbres seront plantés en 2025 dans les zones qui ont les plus grands besoins et qui sont admissibles à un don équivalent dans le cadre du programme de 2 milliards d'arbres, contribuant ainsi à l'air pur, à l'eau propre et à la séquestration du carbone.
- Subventions d'arbres communautaires** : Des projets de plantation d'arbres financés dans des écoles du Canada (Durham, Ontario; Wolseley, Saskatchewan; Coleman, Alberta) ont permis de planter 391 nouveaux arbres qui favorisent l'éducation environnementale, réduisent la pollution atmosphérique et connectent les élèves à la nature.
- Journée nationale de l'arbre** : Un événement organisé à Richmond Hill le 19 septembre 2024, où les employés de Staples/Bureau en Gros ont planté 450 arbres, améliorant la biodiversité urbaine et favorisant l'engagement communautaire.

Ces efforts de plantation d'arbres ont été suffisamment importants pour compenser les émissions de carbone générées par notre parc de camion de livraison à essence. De plus, Staples/Bureau en Gros continue d'investir dans l'électrification de son parc de véhicules et l'exploration de moyens innovants d'optimiser et de réduire les émissions de carbone, ce qui renforce notre engagement envers un avenir carboneutre et durable.

HP

En décembre 2023, nos associés se sont rassemblés à notre siège social pour célébrer l'un de nos partenaires les plus éminents et de longue date, HP. En 2023 seulement, Staples/Bureau en Gros et Staples Professionnel ont recyclé plus de 580 000 cartouches d'encre et de toner HP d'origine. Au fil des ans, Staples/Bureau en Gros a joué un rôle essentiel en aidant HP à franchir une étape importante : le recyclage de plus de 1 milliard de cartouches d'encre et de toner.

En 2024, les associés ont visité l'usine La Vergne pour mieux comprendre comment les plastiques circulaires sont fabriqués pour devenir des cartouches HP.

Grâce à ce programme, notre équipe continue de contribuer à l'économie circulaire et est sur la bonne voie pour atteindre notre objectif de recyclage de 8,5 millions d'unités d'encre et de toner d'ici 2025.

TerraCycle

En 2024, notre programme de recyclage des instruments d'écriture, en partenariat avec TerraCycle, a eu un effet plus important que jamais sur les collectivités canadiennes. À tel point que les participants au programme pour adolescents, par l'entremise d'Éco Héros, un organisme externe, ont organisé des programmes de recyclage d'instruments d'écriture pour les écoles en tirant parti du programme de recyclage de Staples/Bureau en Gros.

Staples/Bureau en Gros demeure le seul détaillant canadien qui recycle les instruments d'écriture. Grâce à ce programme innovant, Staples/Bureau en Gros a été en mesure de détourner plus de 10 millions d'instruments d'écriture des sites d'enfouissement depuis 2020. Nous avons dépassé notre objectif de 8 millions d'instruments d'écriture recyclés bien avant 2025.

Bullfrog Power

Depuis 2013, Staples/Bureau en Gros s'est engagée avec Bullfrog Power à utiliser de l'électricité verte, et a ainsi déplacé plus de 31 181 tonnes d'équivalent CO₂.

Tous les articles imprimés chez Staples/Bureau en Gros, y compris ceux de Connexion Impression, sont imprimés dans des centres de production alimentés en énergie bullfrogpowered^{MD} renouvelable à 100 %.

Les générateurs de Bullfrog Power alimentent le réseau en électricité 100 % propre et sans pollution afin d'égaliser la quantité d'énergie conventionnelle utilisée.

Au Canada, l'énergie verte de Bullfrog Power est issue d'énergie éolienne, solaire et hydroélectrique à faible impact provenant d'installations de production d'énergie renouvelable canadiennes.

Grâce aux engagements en matière d'énergie verte des maisons et des entreprises alimentées en énergie bullfrogpowered^{MD}, y compris Staples/Bureau en Gros, Bullfrog Power fournit un financement essentiel pour soutenir le développement de nouveaux projets d'énergie verte dans tout le Canada.

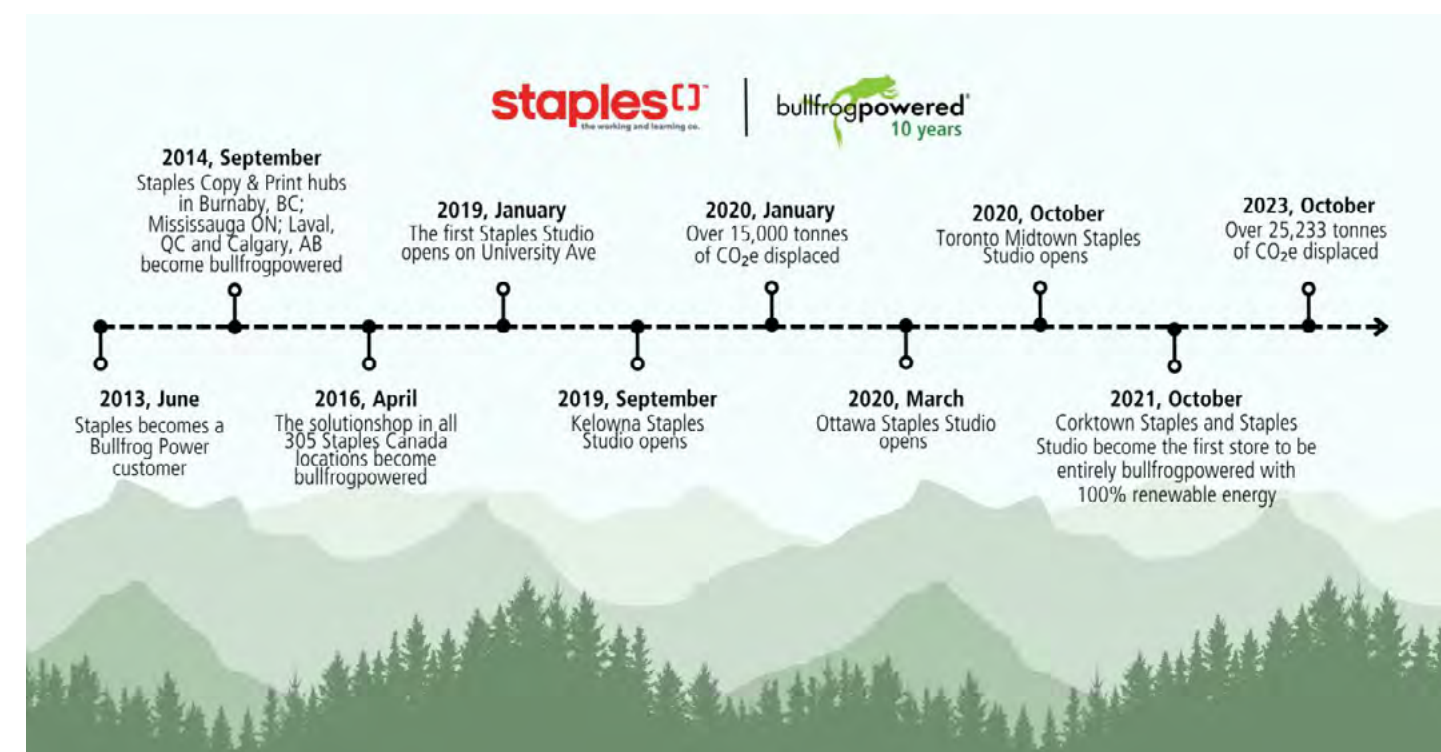
Par l'entremise de la subvention des projets d'énergie verte communautaires de Bullfrog Power, Staples/Bureau en Gros a contribué à plus de 100 projets communautaires, notamment :

- un total de 32 projets communautaires liés aux Autochtones (impact multicommunautaire couvrant trois territoires et cinq provinces);
- des projets d'énergie renouvelable, des projets d'éducation et des projets de soutien organisationnel.



Your order was printed in a Staples PrintTM facility
that is bullfrogpowered[®] with 100% renewable electricity.

Votre commande a été imprimée dans un centre d'impression Bureau en Gros^{MD}
bullfrogpowered^{MD} avec de l'électricité entièrement renouvelable.



FAIRE PARTICIPER NOS ASSOCIÉS À NOTRE PARCOURS EN MATIÈRE DE DURABILITÉ

Investir dans un avenir plus vert — nos véhicules électriques

L'investissement continu de Staples/Bureau en Gros dans les véhicules électriques (VE) fournit des analyses en temps réel et nous permet de mesurer, de contrôler et de communiquer les résultats de nos réductions d'émissions et notre impact environnemental comme jamais auparavant. Le logiciel des VE détermine également les options de livraison les plus efficaces pour nos chauffeurs, ce qui réduit davantage les émissions. En 2023 seulement, le déploiement de notre parc de véhicules électriques a généré une réduction de 3 674,2 kg d'équivalent CO₂. À ce jour, le parc de VE de Staples/Bureau en Gros a parcouru 257 754 km, ce qui a permis d'économiser 70 084 kg de CO₂. C'est l'équivalent de planter 1 159 arbres pendant 10 ans ou de recharger 4,6 milliards de téléphones intelligents.

Cet investissement marque une étape importante dans notre parcours en matière de durabilité et nous aide à atteindre nos objectifs dans ce domaine afin de respecter notre engagement à soutenir de manière durable les clients de **Bureauengros.com** et de Staples Professionnel.



Journée nationale de l'arbre

Chaque fois que nous nous rassemblons en tant qu'UNE SEULE ET MÊME ÉQUIPE afin d'avoir une incidence grâce à des activités de durabilité pour les passionnés de la planète, nous mettons en œuvre notre engagement en faveur de l'environnement.

L'année 2024 a marqué notre 16^e année de partenariat avec Arbres Canada, et nous sommes fiers de travailler avec ce partenaire innovant, chef de file dans l'industrie, qui nous inspire à travailler vers un avenir plus vert. Dans le cadre de notre partenariat avec Arbres Canada, nous sommes fiers d'avoir planté plus de 250 000 arbres dans des collectivités mal desservies, soutenu de nombreux projets d'écologisation des collectivités, remis en état des zones touchées par des catastrophes, et contribué à faire de notre pays un endroit où il fait bon vivre pour toute la population canadienne.

En septembre 2024, des associés de Staples/Bureau en Gros de tout le pays se sont réunis pour faire du bénévolat et participer aux événements d'Arbres Canada à l'échelle nationale, y compris la plantation d'arbres dans la réserve de terres sous conservation Oak Ridges Corridor à Richmond Hill.

Ce fut incroyable de voir nos associés travailler ensemble afin de contribuer à avoir un effet durable au sein des collectivités que nous servons.



Programme de subventions d'arbres communautaires commanditées par Staples/Bureau en Gros

Cette année, l'école secondaire Durham Alternative (DASS) d'Oshawa a reçu une subvention d'arbres communautaires commanditée par Staples/Bureau en Gros, en soutien à une initiative de plantation d'arbres en partenariat avec Arbres Canada. Le 23 septembre, des membres de l'ÉHDC de Staples/Bureau en Gros, de notre équipe de la durabilité et du groupe de ressources d'affaires Mosaïque se sont réunis à la DASS pour la commémoration de l'achèvement officiel de son espace extérieur. À cette occasion, Staples/Bureau en Gros a présenté une œuvre artistique réalisée par Patrick Hunter, un artiste autochtone renommé de la région.

Cet événement témoigne du pouvoir de la collaboration, unissant nos deux partenaires de longue date dans une initiative qui rassemble l'éducation, l'action en faveur de l'environnement et l'appréciation culturelle, et qui a permis de redonner à l'environnement tout en favorisant la compréhension et le respect du patrimoine autochtone.



FAIRE PARTICIPER NOS CLIENTS À NOTRE PARCOURS EN MATIÈRE DE DURABILITÉ

En tant que chefs de file en matière de durabilité et d'écoresponsabilité, nous nous engageons chaque jour à réduire notre impact environnemental. Nos efforts ne seraient pas possibles sans le soutien de nos clients qui nous ont aidés à réduire notre empreinte écologique.

Produits pour les passionnés de la planète

Staples/Bureau en Gros s'engage à promouvoir l'écoresponsabilité grâce à une gamme complète de produits écologiques provenant d'un réseau diversifié de fournisseurs ayant la même vision.

Notre dévouement se reflète dans notre large sélection de produits certifiés appuyés par des organisations de premier plan comme le Forest Stewardship Council, la Sustainability Forestry Initiative, la Rainforest Alliance, Éco-Logo et Energy Star. Notre marchandise de marque maison accorde la priorité au bien-être des gens et de la planète en offrant des produits comme des essuie-tout recyclés, des tasses réutilisables, des contenants pour aliments et boissons, ainsi que des cartouches d'encre et de toner de qualité supérieure fabriquées à partir de composants réusinsés.

Nos produits écoresponsables sont classés à l'interne en deux catégories : niveau écoresponsable 1, contenant 40 % ou plus de matières recyclées, et niveau écoresponsable 2, contenant moins de 40 % de matières recyclées. Avec plus de 2 500 produits offerts en magasin et une plus grande sélection en ligne sur bureauengros.com et Staples Professionnel, nous nous engageons à offrir des choix écologiques à nos clients.

Programmes de recyclage

Produits électroniques Partenaire : eCycle



Staples/Bureau en Gros et son partenaire national de recyclage des produits électroniques, eCycle Solutions, récupèrent les appareils électroniques en fin de vie dans tous les points de vente. Les appareils recyclables acceptés sont les téléphones cellulaires, les ordinateurs, les pièces d'ordinateur, les petits appareils ménagers et plusieurs autres. Staples/Bureau en Gros est un fournisseur de collecte de déchets électroniques autorisé à l'échelle nationale par l'Association pour le recyclage des produits électroniques (ARPE).

Cartouches d'encre et de toner Partenaires : HP, eCycle



Chaque année, plus de 300 millions de cartouches d'encre sont jetées de manière inappropriée et se retrouvent dans les sites d'enfouissement nord-américains. Staples/Bureau en Gros travaille avec plusieurs partenaires de recyclage d'encre et de toner pour détourner autant de cartouches d'encre et de toner que possible des sites d'enfouissement chaque année. Depuis 2020, nous avons recyclé 7 594 358 cartouches d'encre et de toner, et nous sommes sur la bonne voie pour recycler 8 millions d'unités d'ici 2025. En 2024, 496 531 cartouches d'encre et 196 004 cartouches de toner ont été recyclées.

Piles Partenaire : Appel à recycler



Staples/Bureau en Gros s'est associé à Appel à recycler dans le but de récupérer des piles usagées (rechargeables et alcalines) à des fins de recyclage, à partir de tous ses magasins et de son siège social. Le partenariat a débuté en 2004 et, à ce jour, plus de 7 millions de kilogrammes de piles domestiques usagées ont été récupérés et recyclés en toute sécurité dans le cadre du programme. En 2024, nos magasins de vente au détail Staples/Bureau en Gros ont pu recueillir 214 926 piles à des fins de recyclage. Nous avons également élargi notre partenariat avec cet organisme, faisant affaire dans le commerce interentreprises par l'intermédiaire de Staples Professionnel.

Reconnaissance de la durabilité

Employeurs les plus verts au Canada



En 2024, nous avons été sélectionnés comme l'un des gagnants de 2025 pour le prix de l'employeur le plus vert au Canada par le forum des 100 meilleurs employeurs du Canada. Ce prix reconnaît Staples/Bureau en Gros comme un chef de file national en matière de durabilité qui favorise des changements considérables au sein de son organisation avec un engagement clair envers la responsabilité environnementale. De l'efficacité énergétique à la réduction des déchets, en passant par la décarbonisation, notre stratégie touche de nombreux aspects de l'entreprise. Au moyen d'initiatives comme le recyclage en magasin, les partenariats en matière d'énergie renouvelable et les initiatives de réduction des émissions de carbone, Staples/Bureau en Gros réduit son empreinte écologique et aide les clients et les collectivités à avoir un effet positif.

Chef de file en matière de durabilité Partenaire : Appel à recycler



En mars 2025, nous avons célébré notre partenariat de plus de 20 ans avec Appel à recycler/Call2Recycle pour la collecte et le recyclage des piles dans les magasins Staples/Bureau en Gros. Les associés se sont réunis pour reconnaître ce partenariat innovateur et de longue date ici même au siège social de Richmond Hill avec l'aide de Christine Sinclair, ambassadrice officielle de Recyclez vos batteries, Canada! d'Appel à recycler, et figure légendaire du soccer.

Au cours de l'événement, Staples/Bureau en Gros a reçu le prix Leaders in Sustainability de 2024, qui reconnaît les initiatives environnementales exceptionnelles des partenaires d'Appel à recycler qui se sont surpassés pour promouvoir le recyclage responsable des piles au Canada.

Grâce au partenariat de Staples/Bureau en Gros avec Appel à recycler, nous continuons à éduquer de plus en plus de gens et à sensibiliser la population canadienne à la nécessité de contribuer à l'économie circulaire.

Instruments d'écriture Partenaire : TerraCycle



En 2012, Staples/Bureau en Gros a lancé un programme de recyclage d'instruments d'écriture en partenariat avec TerraCycle. Les clients sont invités à retourner leurs instruments d'écriture usagés comme les stylos, les crayons, les marqueurs et les surligneurs à leurs magasins locaux. Les instruments sont ensuite envoyés à TerraCycle pour le recyclage. À ce jour, Staples/Bureau en Gros a réussi à détourner plus de 10 millions d'instruments d'écriture des sites d'enfouissement partout au Canada.

Capsules de café Partenaire : Nespresso



* Magasins sélectionnés

Staples/Bureau en Gros continue son partenariat avec Nespresso pour maintenir le programme de recyclage Nespresso dans certains magasins Staples/Bureau en Gros du Canada. Ce programme de recyclage offre un moyen facile pour les clients de recycler leurs capsules de café usagées; il suffit de les déposer dans nos bacs de recyclage de marque Nespresso en magasin. Actuellement, 49 de nos magasins de vente au détail participent au programme. Visitez le site Web <https://www.nespresso.com/ca/fr/irecycle> pour trouver un magasin participant près de chez vous.

Déchetage Partenaire : Iron Mountain



Staples/Bureau en Gros s'est associé à Iron Mountain pour offrir à ses clients des services de déchetage sécurisés. Les services de déchetage Staples/Bureau en Gros s'engagent à protéger l'environnement autant que la vie privée de nos clients. Tous les matériaux déchetés sont recyclés pour réduire les déchets, la pollution et l'impact sur nos ressources naturelles.

Staples Professionnel est certifié ISO depuis plus de dix ans.

Staples Professionnel possède à la fois un système de gestion environnementale et un système de gestion de la qualité. Ces systèmes sont certifiés ISO 9001 et ISO 14001; ces normes de réputation internationale rendent compte de la profondeur et de l'exhaustivité de nos activités.

Les systèmes s'appuient sur des processus, des procédures et des vérifications internes et externes normalisés. La certification ISO nous offre une vérification de nos processus par un tiers et une perspective impartiale sur nos activités. Ces certifications démontrent notre engagement constant envers l'amélioration continue et la gestion responsable des activités et de l'environnement.



ISO 14001 Environmental
Management System



ISO 9001 Quality
Management System

