



# Welkom op de infomarkt over de site Gent Wissenhage



Een nieuwe  
stelplaats



Een toegankelijk stuk  
Wondelgemse Meersen



Beweeg mee naar minder CO<sub>2</sub>



# Nijpend plaatstekort voor bussen en trams

De trams en bussen van De Lijn in de regio Gent worden elke nacht geparkeerd in een stelplaats. Daar onderhouden en herstellen we ook de voertuigen. Momenteel zijn er in het Gentse twee stel- en werkplaatsen:

- Gentbrugge, aan de Brusselsesteenweg
- Destelbergen, aan de Dendermondsesteenweg

Die stelplaatsen kampen met een nijpend plaatstekort. **'s Nachts staan alle beschikbare plekken vol.** In Gentbrugge moet een deel van de bussen onder het viaduct staan. Dat is verre van ideaal. Ze staan onder een brug, onbewaakt en ze mogen er maar blijven staan tot in 2028. Dan vervalt de vergunning. Op de bestaande locaties is er **geen uitbreiding mogelijk**, want de stelplaatsen zijn helemaal ingesloten in de woonwijken.



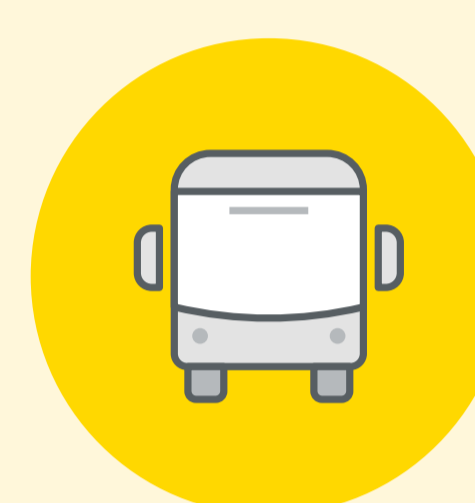
## Er is nood aan extra ruimte ...



omdat we voor een volledig emissievrij, elektrisch voertuigenpark gaan



omdat er meer trams en tramlijnen komen



om elektrische bussen te stallen en op te laden



om voertuigen te onderhouden en te herstellen met de nieuwste technologie



Beweeg mee naar minder CO<sub>2</sub>



# Op weg naar meer, beter en duurzamer openbaar vervoer voor de Gentenaars

De Lijn schakelt in de komende jaren over op elektrische bussen. Dat is nodig, want om de klimaatopwarming tegen te gaan, schakelt ook De Lijn over op **emissievrij rijden**.

Bovendien hebben De Lijn en de stad Gent de ambitie om van Gent een echte duurzame stad te maken. We willen het netwerk en de dienstverlening de komende jaren **uitbreiden en vertrammen**.



## Enkele weetjes:

- Een elektrische bus rijdt emissievrij en stoot dus geen CO<sub>2</sub> uit.
- De nieuwe stelplaats zal volledig CO<sub>2</sub>-neutraal zijn.
- Als alle bussen van De Lijn elektrisch rijden, stoten we jaarlijks 172 000 ton CO<sub>2</sub> minder uit
- Elke kilometer die een bus aflegt richting zijn vaste route, is een kilometer die we 'leeg rijden': een verloren kilometer zonder reizigers.
- Eén volle bus vervangt tot wel 30 auto's.



Beweeg mee naar minder CO<sub>2</sub>



# Zoektocht naar een extra locatie

Door het plaatsgebrek én om de omschakeling naar een volledig elektrische busvloot te realiseren, heeft De Lijn een extra stel- en werkplaats nodig. De zoektocht naar een nieuwe locatie begon al twintig jaar geleden.

De nieuwe stelplaats moet aan een aantal voorwaarden voldoen:

- De locatie moet minstens 12 hectare of bijna 17 voetbalvelden groot zijn voor:
  - parkeerplaatsen voor bussen en trams
  - laadpalen voor elektrische bussen
  - een moderne werkplaats en onderhoudscentrum
  - dienstgebouwen
  - een wasstraat
- De locatie ligt dichtbij de meeste lijnen om kosten te besparen. Elke extra kilometer die een bus moet rijden richting zijn lijn/route kost ook extra (personeelskosten, energie/brandstof, slijtage, ...).

Eerst hebben we onderzocht of de bestaande stelplaatsen van Gentbrugge en Destelbergen in aanmerking kwamen. Maar deze locaties zijn nu al te klein en uitbreiden kan niet omdat ze midden in een woonwijk liggen.

De Lijn ging daarom op zoek naar een nieuwe locatie. Er werden verschillende sites onderzocht, en **na een lange zoektocht bleek het terrein in Wondelgem de enige oplossing.**



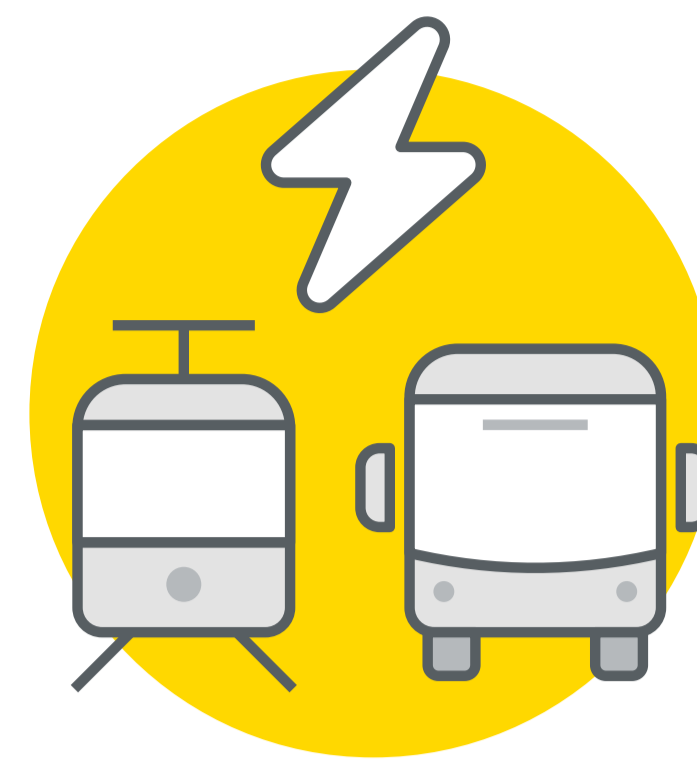
Beweeg mee naar minder CO<sub>2</sub>



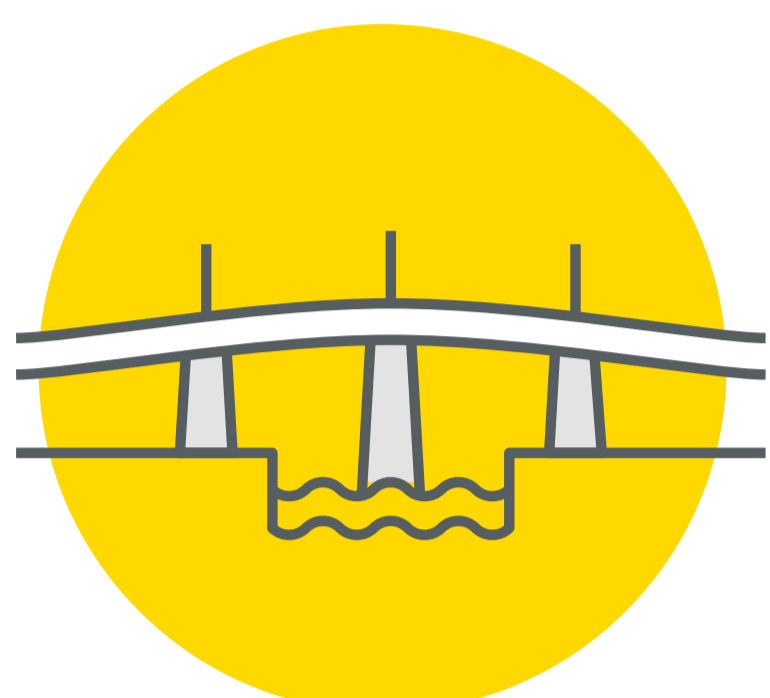
# Wissenhage in Wondelgem meest geschikte locatie



De site ligt dicht bij enkele belangrijke verkeersassen en bus- en tramlijnen. Bussen en trams die het noorden van Gent bedienen, moeten een minder grote afstand afleggen tot hun vaste route als ze vanaf deze plek vertrekken.



Er is voldoende ruimte om de nodige moderne infrastructuur voor elektrische bussen en nieuwe trams te voorzien.



Er is al een trambrug voorzien die rechtstreeks aantakt op het tramnetwerk, voor een vlotte verbinding met de Gentse tramlijnen.



Een stelplaats past binnen de economische activiteiten van de andere bedrijven die in deze zone gevestigd zijn.



Beweeg mee naar minder CO<sub>2</sub>



# Vervuiling op de site Wissenhage

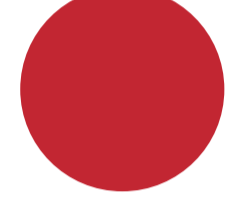
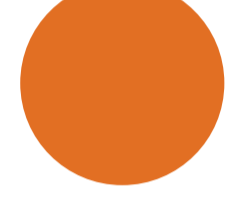

Ongeveer 20 jaar geleden begonnen we met de aankoop van de verschillende percelen ter hoogte van de site Wissenhage. Die **voormalige industriële stortplaats** (gebruikt tot in de jaren 90) stond in het gewestplan ingekleurd als **zone met openbaar nut**. Enkel voorzieningen 'die gericht zijn op de bevordering van het algemeen belang en die ten dienste van de gemeenschap worden gesteld' zijn er toegelaten. Maar op deze plek werd een **sterke vervuiling** gevonden.

Door de sterke bodemvervuiling is ze in de huidige situatie niet geschikt om er buurtbewoners van te laten genieten. Ook het gedeelte ten noorden van de spoorweg werd vroeger als stortplaats gebruikt. Daar werd in veel mindere mate vervuiling aangetroffen.

We behouden groenzones waar mogelijk. Waar de grond vervuild is, zorgen we dat die **niet langer met mensen in contact kan komen** door de grond ontoegankelijk te maken, af te dekken of af te voeren.



Op de site bevinden zich tal van vervuilende stoffen: asbest, minerale oliën, 1,4-dioxiaan, VOCL, kwik, zware metalen, cadmium, chroom, PAK's, PFAS ...

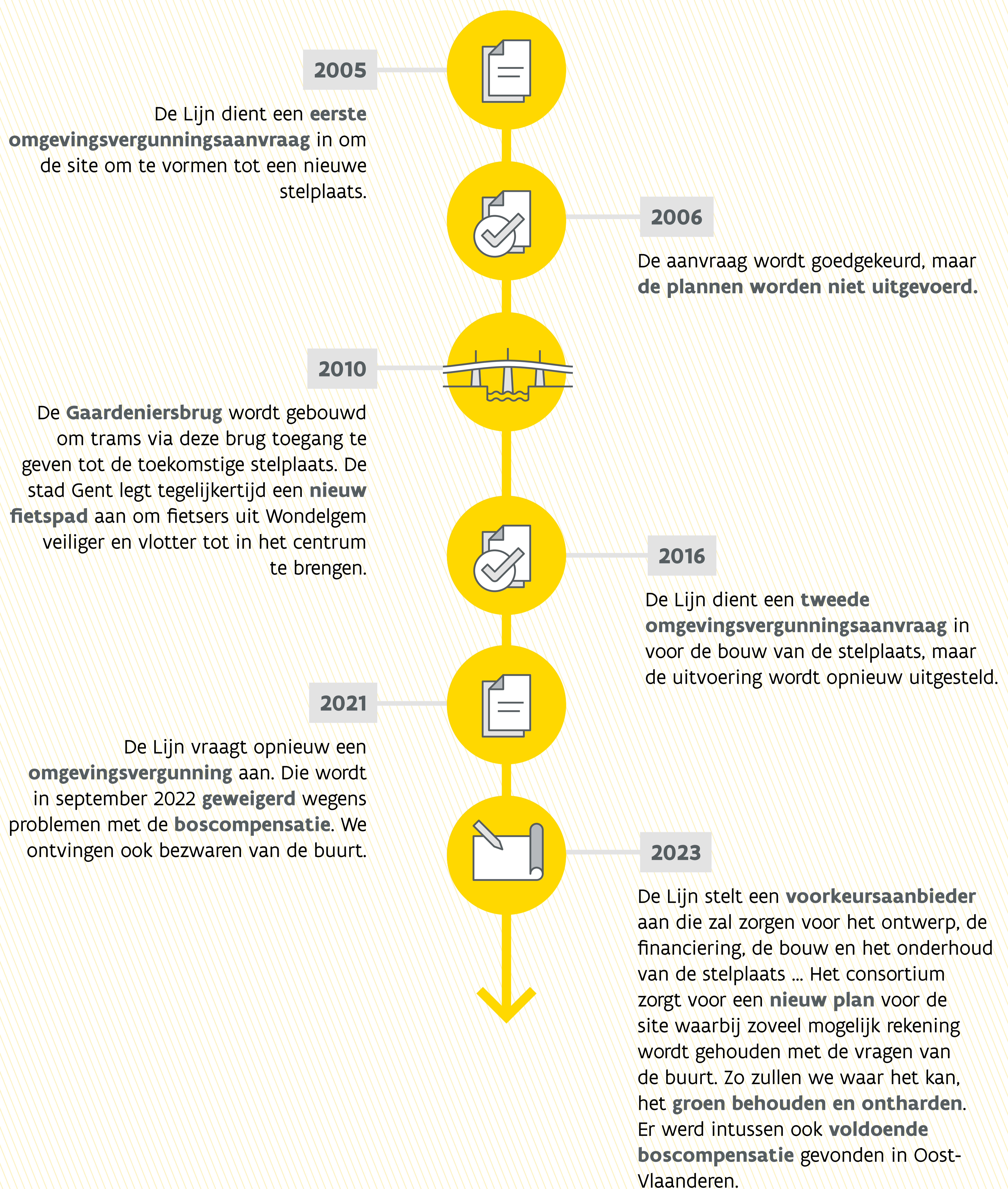
-  Sterk tot zeer sterk verontreinigd
-  Matig verontreinigd
-  Niet verontreinigd / gesaneerd



Beweeg mee naar minder CO<sub>2</sub>



# Project met een geschiedenis



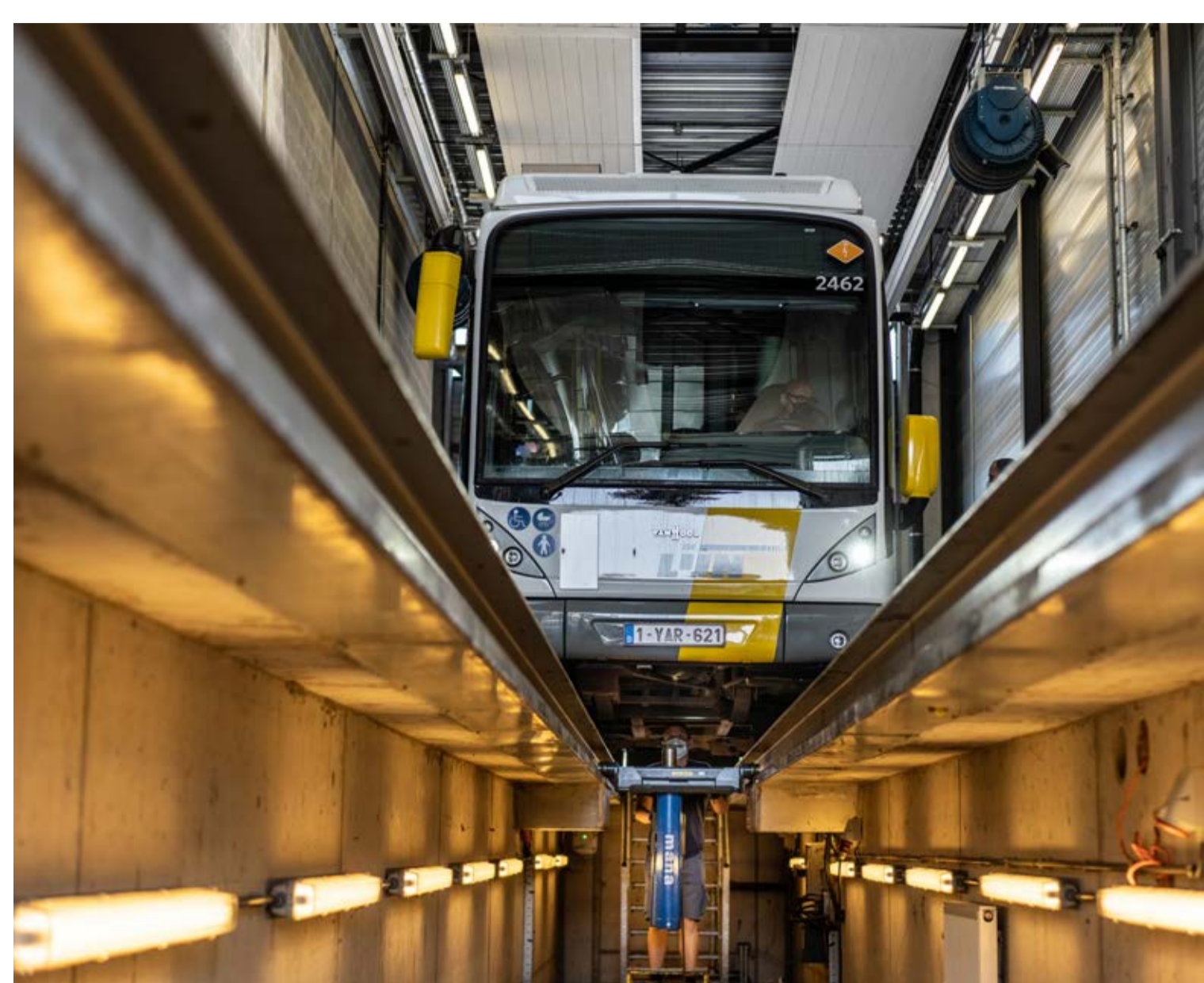
Sinds 2005 bereidt De Lijn het terrein voor en voert het onder andere uitgebreide saneringswerken uit.



Beweeg mee naar minder CO<sub>2</sub>



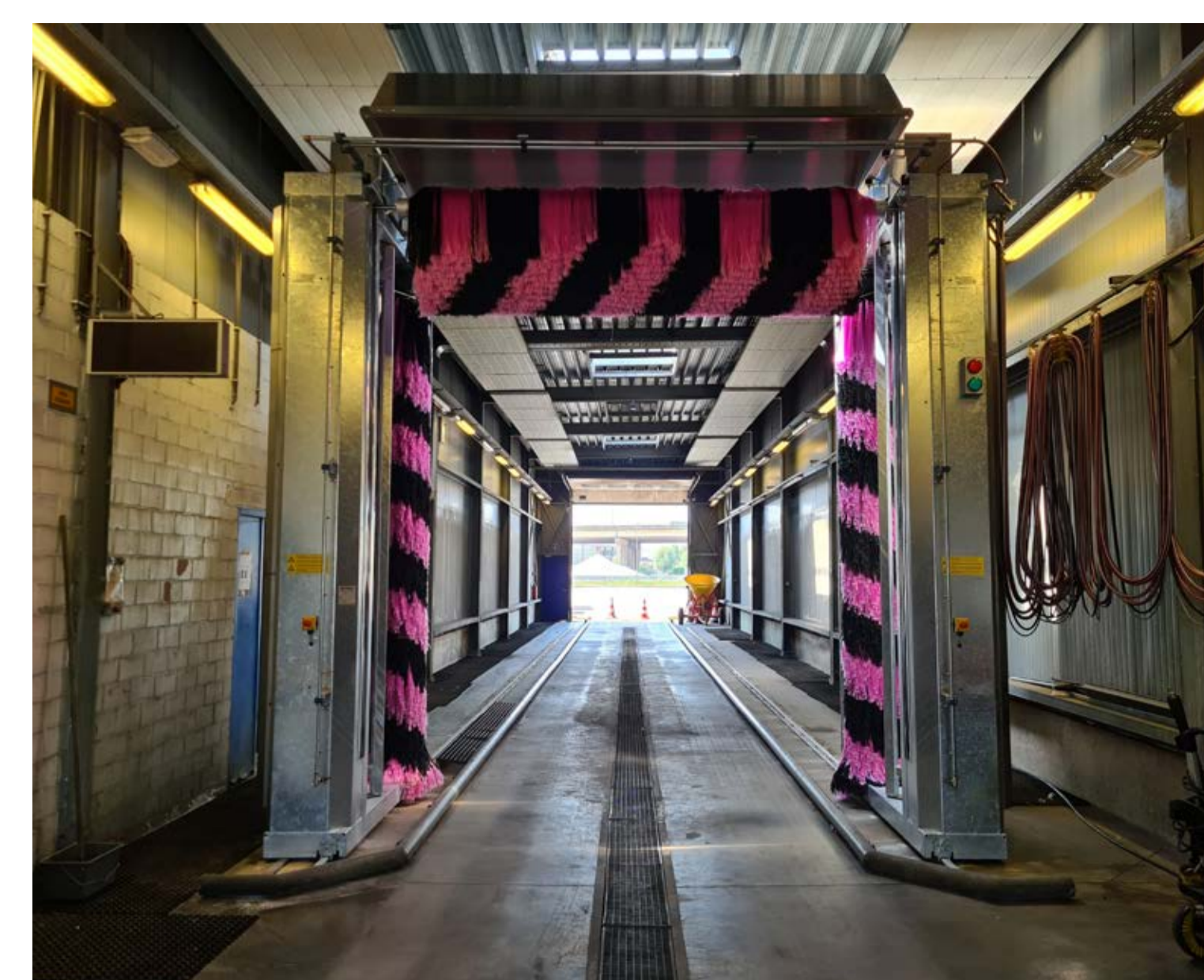
# Een futureproof stelplaats



Werkput voor onderhoud van een bus

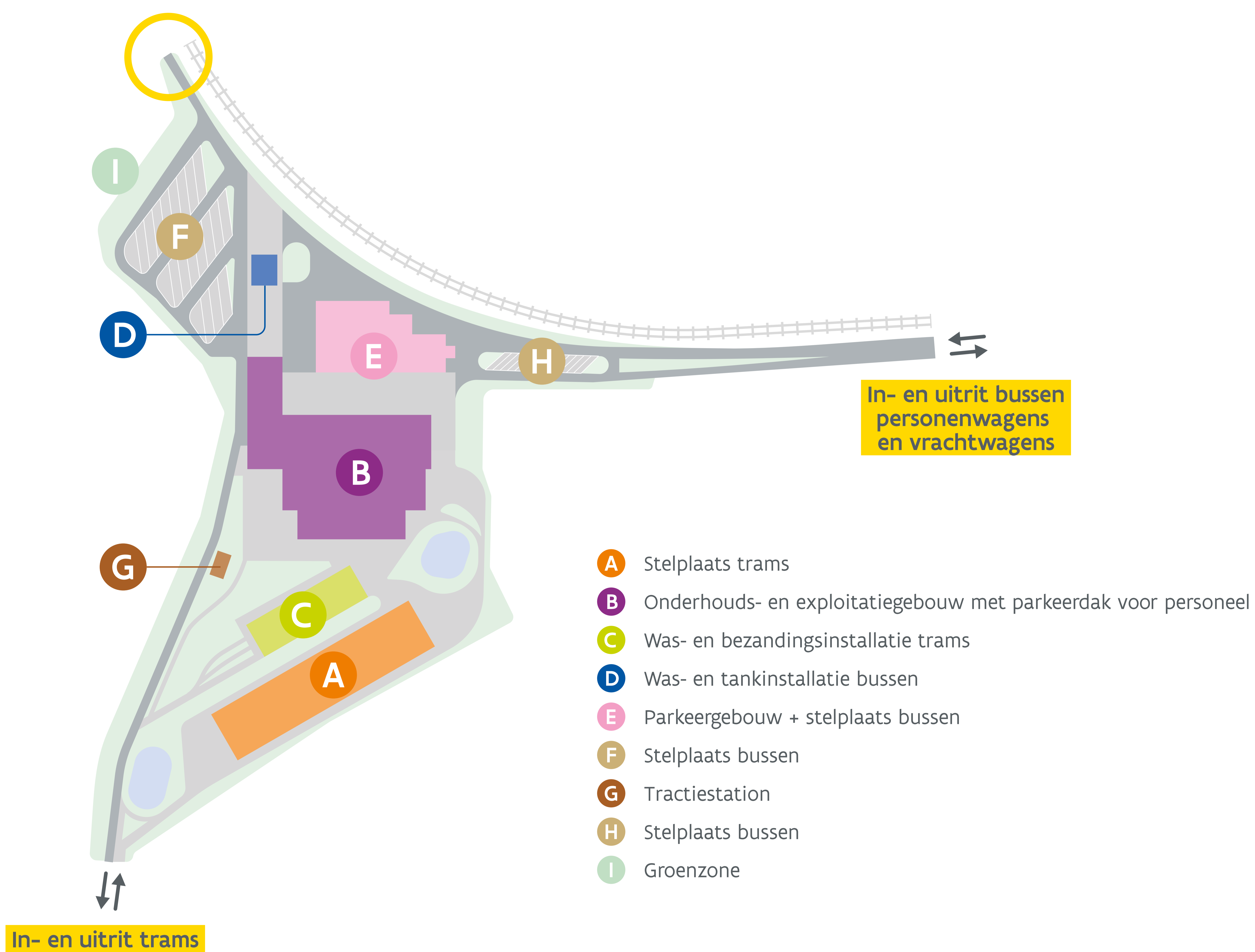


Opladen van een elektrische bus



Wasstraat voor bus

Noodtoegang voor hulpdiensten



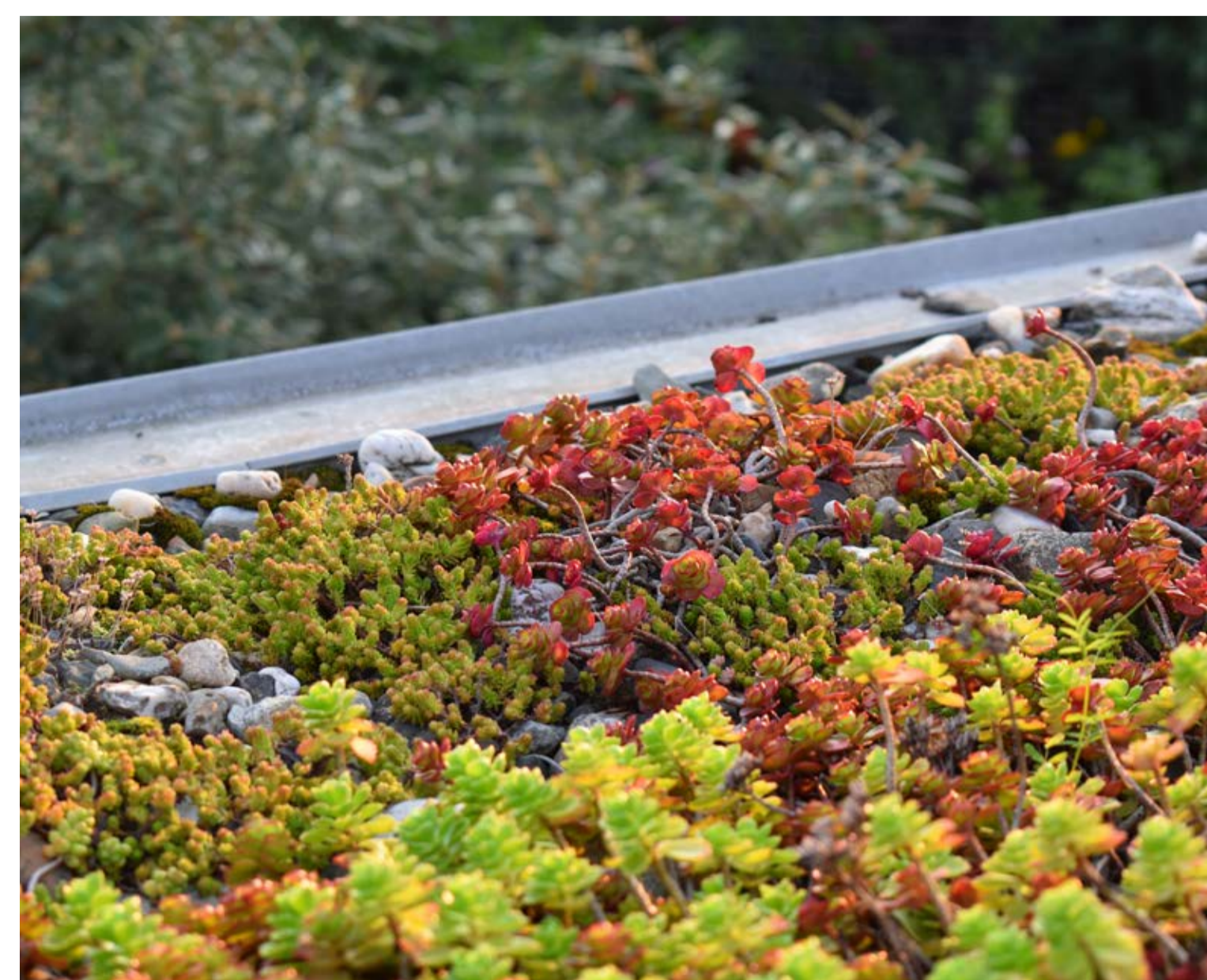
Beweeg mee naar minder CO<sub>2</sub>





# Een CO<sub>2</sub>-neutrale stelplaats

We nemen verschillende maatregelen om de nieuwe stelplaats klaar te maken voor de toekomst.



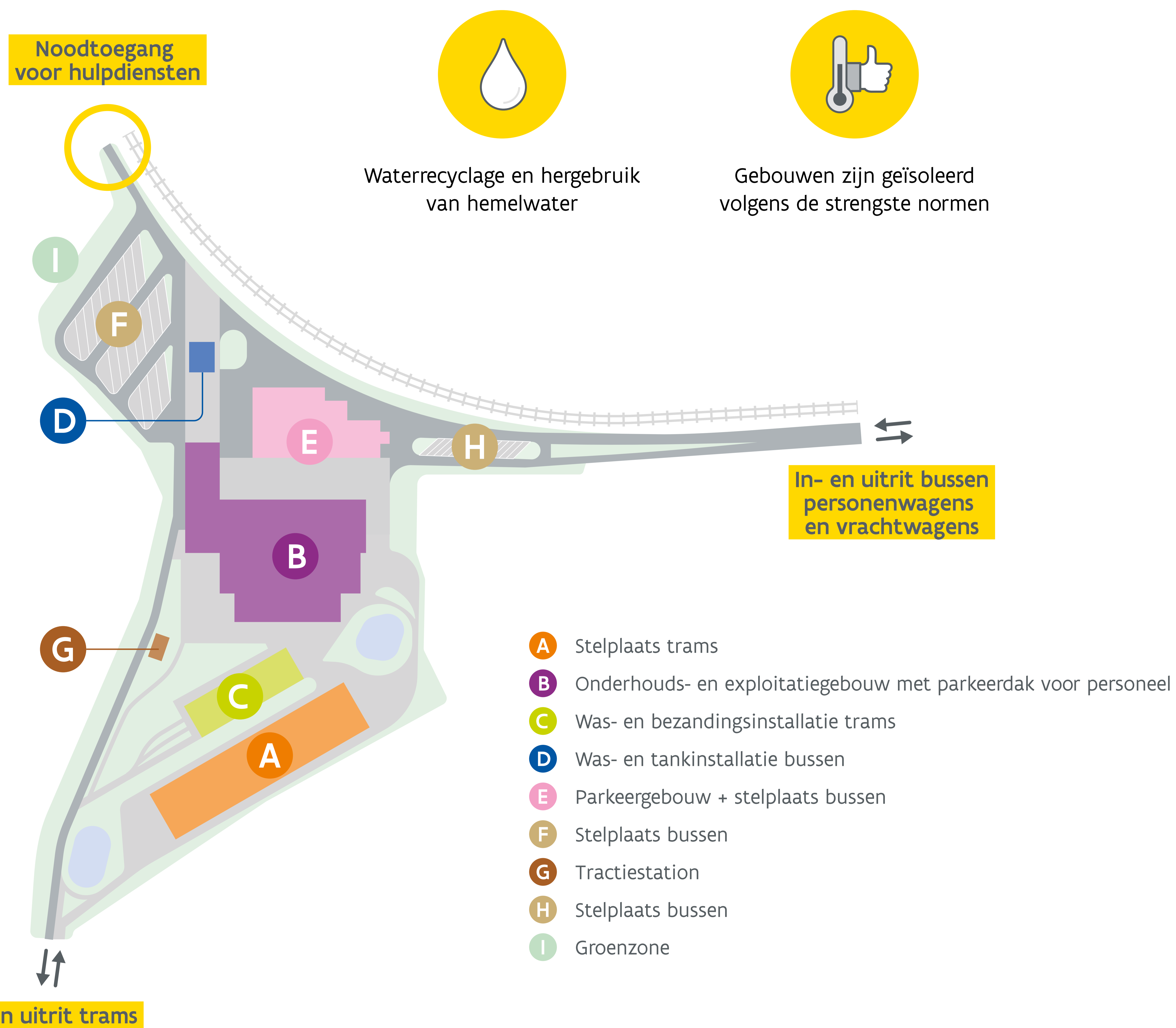
17 000 m<sup>2</sup> groendaken



1500 zonnepanelen



Gebouwen worden verwarmd en gekoeld met warmtepompen



Beweeg mee naar minder CO<sub>2</sub>



# Geluid en groen

Om de geluidshinder zoveel mogelijk te beperken én het groenscherm waarop buurtbewoners kijken zo goed mogelijk te behouden, nemen we enkele extra maatregelen.



## Groenzone en groene geluidswand

Tussen het appartementsgebouw en de parkeer- en laadplaatsen voor de bussen behouden we het aanwezige groen zoveel mogelijk. Dit is een strook van bijna 25 meter. Bovendien komt er ter hoogte van de parkeerplaatsen een groene geluidswand mét overkapping. De overkapping wordt een groendak. Die zal het geluid van parkerende bussen dempen. Zo blijven de bewoners van het appartementsgebouw op een groenscherm kijken.

### TER INFO:

Om zoveel mogelijk groen te behouden, werd onderzocht of de parkeer- en laadplaatsen voor bussen in de hoogte (dus in verdiepingen) konden worden gebouwd. Maar dat bleek financieel onhaalbaar en bovendien niet veilig.

## Streekeigen groen

Ook op de rest van het terrein behouden we waar mogelijk het aanwezige groen. We kiezen daarbij voor streekeigen groen, zoals verschillende soorten wilgen, zwarte els, zomereik ... Verder worden andere zones ingevuld met bloemenweides en struikgewas. Er werd daarvoor een gedetailleerd groenplan opgemaakt.

## Geluidsdempende maatregelen

Trams rijden via de Gaardeniersbrug, daar nemen we geluids- en trillingsdempende maatregelen zoals rubbers tussen rails en dwarsliggers.



Beweeg mee naar minder CO<sub>2</sub>



# Mobiliteit en veiligheid rondom de site

Een nieuwe stelplaats met op termijn 120 bussen en 78 trams zorgt onvermijdelijk voor extra verkeer in de buurt. Ook het personeel van De Lijn moet de nieuwe stelplaats bereiken. Om die **hinder zoveel mogelijk te beperken** voor de buurt, namen we alvast volgende maatregelen:



Bussen rijden enkel aan en af via de Wiedauwkaai. Er komt o.a. stadinwaarts een vrije busbaan tussen de spoorweg en de Nieuwevaart. De Wiedauwkaai zal dus voorzien zijn op meer en veiliger verkeer.



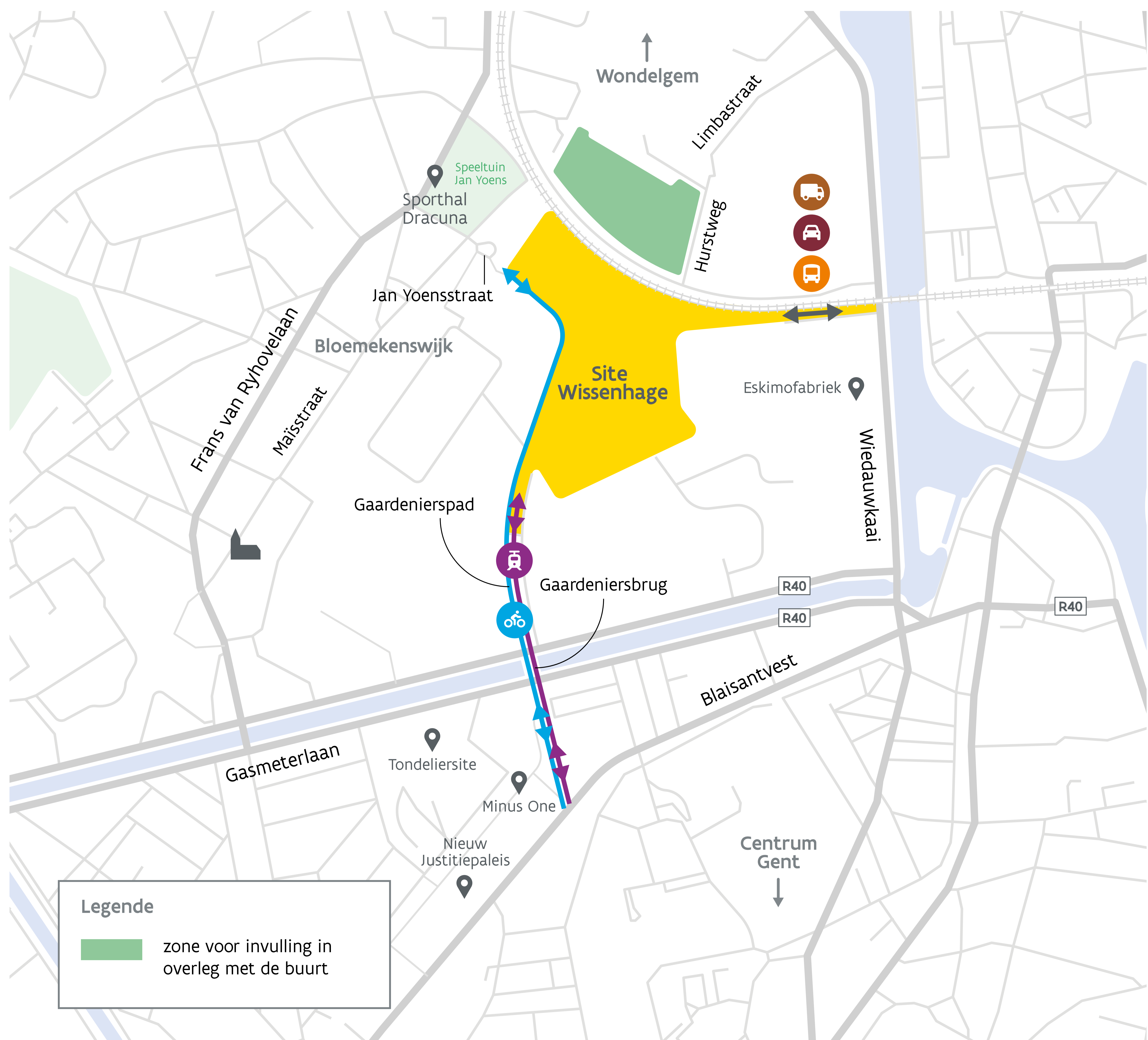
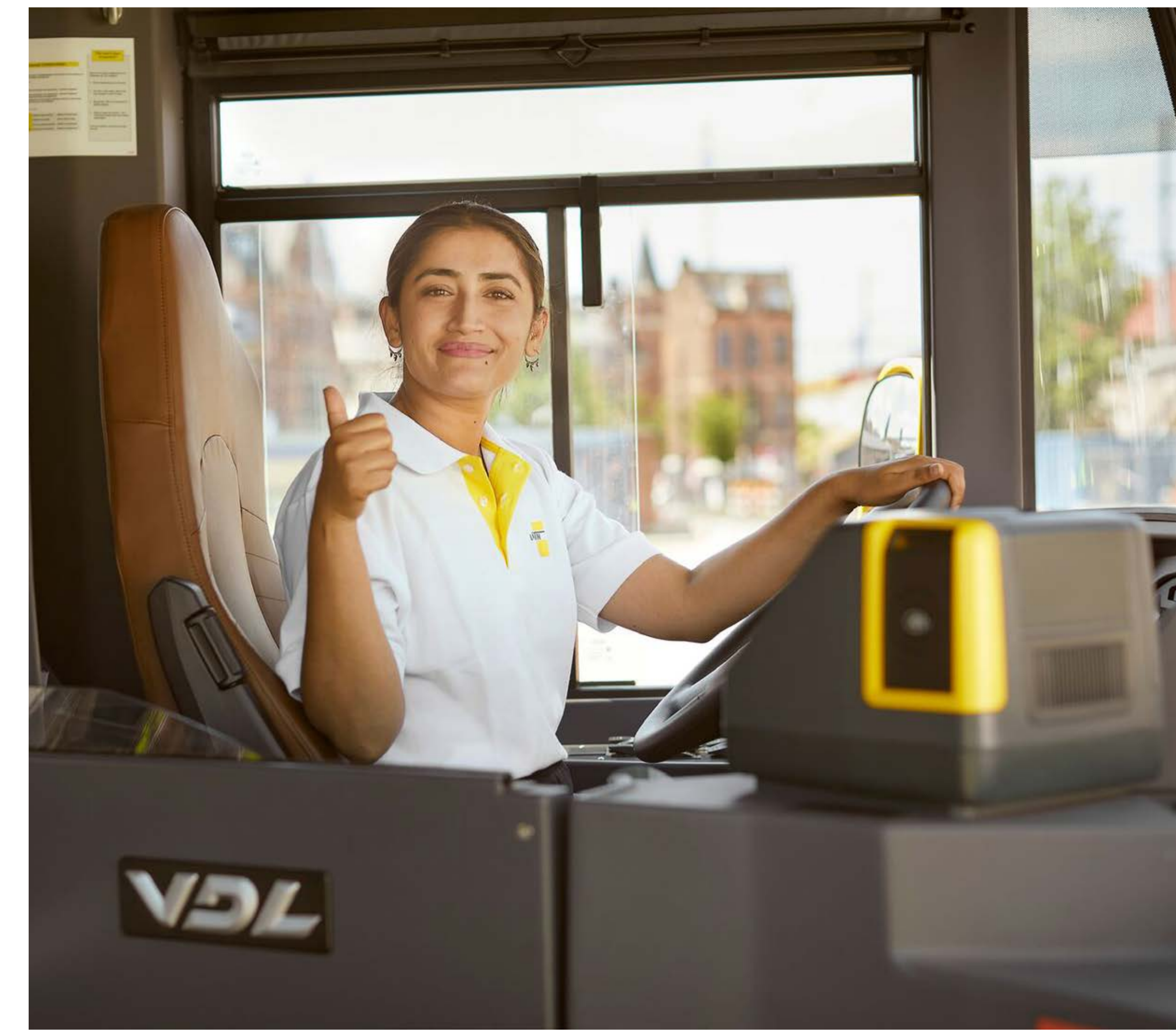
Ook personeel van De Lijn dat met de wagen komt, bereikt het terrein via de Wiedauwkaai.



Personeel dat per fiets of te voet komt, kan het Gaardenierspad gebruiken.



Trams rijden af en aan via de Gaardeniersbrug aan een aangepaste snelheid. Dat is niet alleen veiliger, ze maken hierdoor ook minder geluid.



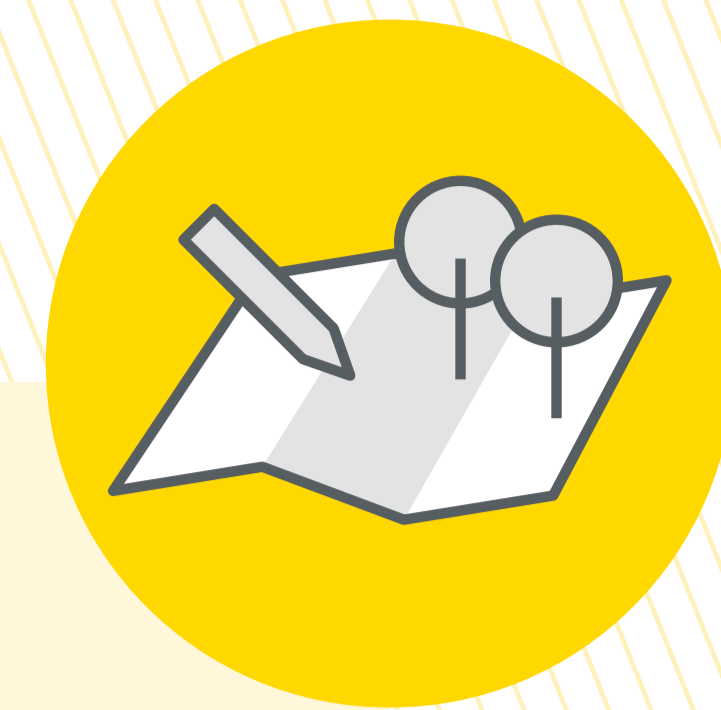
Beweeg mee naar minder CO<sub>2</sub>



# Een toegankelijk stukje Wondelgemse Meersen

Tussen de Hurstweg en de spoorweg bevindt zich op dit moment een stuk bebost gebied van 2,7 hectare of bijna 4 voetbalvelden groot. Het maakt deel uit van de Wondelgemse Meersen, maar is nu vrij ontoegankelijk. De Lijn en de stad Gent zijn eigenaar van die gronden, elk voor ongeveer de helft. Dit gebied staat in het gewestplan ingekleurd als 'openbare nutsvoorziening'. Dat betekent dat er bijvoorbeeld een politiekantoor, school of brandweerkazerne kan komen.

Oorspronkelijk plande De Lijn hier een nieuw oefenterrein voor de rijschool voor buschauffeurs. Dit plan wordt echter niet langer uitgevoerd. Samen met de bouw van de stelplaats willen we dit stuk groen openstellen voor de buurt.



## Denk jij graag mee?

Hoe deze plek er in de toekomst gaat uitzien, bepalen we graag in overleg met de buurt. Hiervoor organiseren we een workshop. We gaan in overleg en verzamelen ideeën om er een aangename plek voor iedereen van te maken. Heb jij al ideeën en denk je graag mee? Kom naar onze workshop. We houden je op de hoogte via de nieuwsbrief.

**26 oktober 2023**  
**Het Restaurant Balenmagazijn**  
**Ateljee vzw**  
**Getouwstraat 10, 9000 Gent**



**SCHRIJF JE IN**  
**OP DE NIEUWSBRIEF**  
[www.delijn.be/wissenhage](http://www.delijn.be/wissenhage)



Beweeg mee naar minder CO<sub>2</sub>



## De volgende stappen

In de komende weken finaliseren we de plannen voor de nieuwe stelplaats. **In het najaar wordt de omgevingsvergunning met de vernieuwde plannen voor de stelplaats opnieuw aangevraagd** via het Omgevingsloket van de Vlaamse Overheid. Bij zo'n aanvraag hoort een openbaar onderzoek. Dat betekent dat **iedereen de definitieve plannen kan raadplegen en feedback bezorgen**. Daarom organiseren we in de winter opnieuw een infomoment. We koppelen tijdens die vergadering ook graag terug over de ideeën voor het stuk groen ten noorden van de spoorweg.



### Blijf op de hoogte

Meer weten over het project en toekomstige infomomenten? Schrijf je in op de nieuwsbrief of hou de website in de gaten: [www.delijn.be/wissenhage](http://www.delijn.be/wissenhage)



Beweeg mee naar minder CO<sub>2</sub>

