

Piel a término vs piel prematura

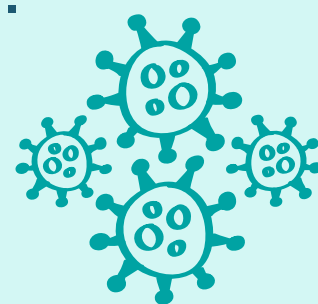
Desde el nacimiento, ya sea una guagua nacida a término o prematura, la piel es la primera línea de defensa que ayuda a proteger de infecciones y a regular la temperatura^{1,2}.

Cuando una guagua nace antes de tiempo, su barrera cutánea está menos desarrollada en comparación a una guagua nacida a término. Esto significa que la piel aún no puede realizar completamente todas sus funciones y es muy sensible y frágil².

Disminución de la protección contra lesiones mecánicas/químicas. Las guaguas prematuras tienen un mayor riesgo de dermatitis del pañal.



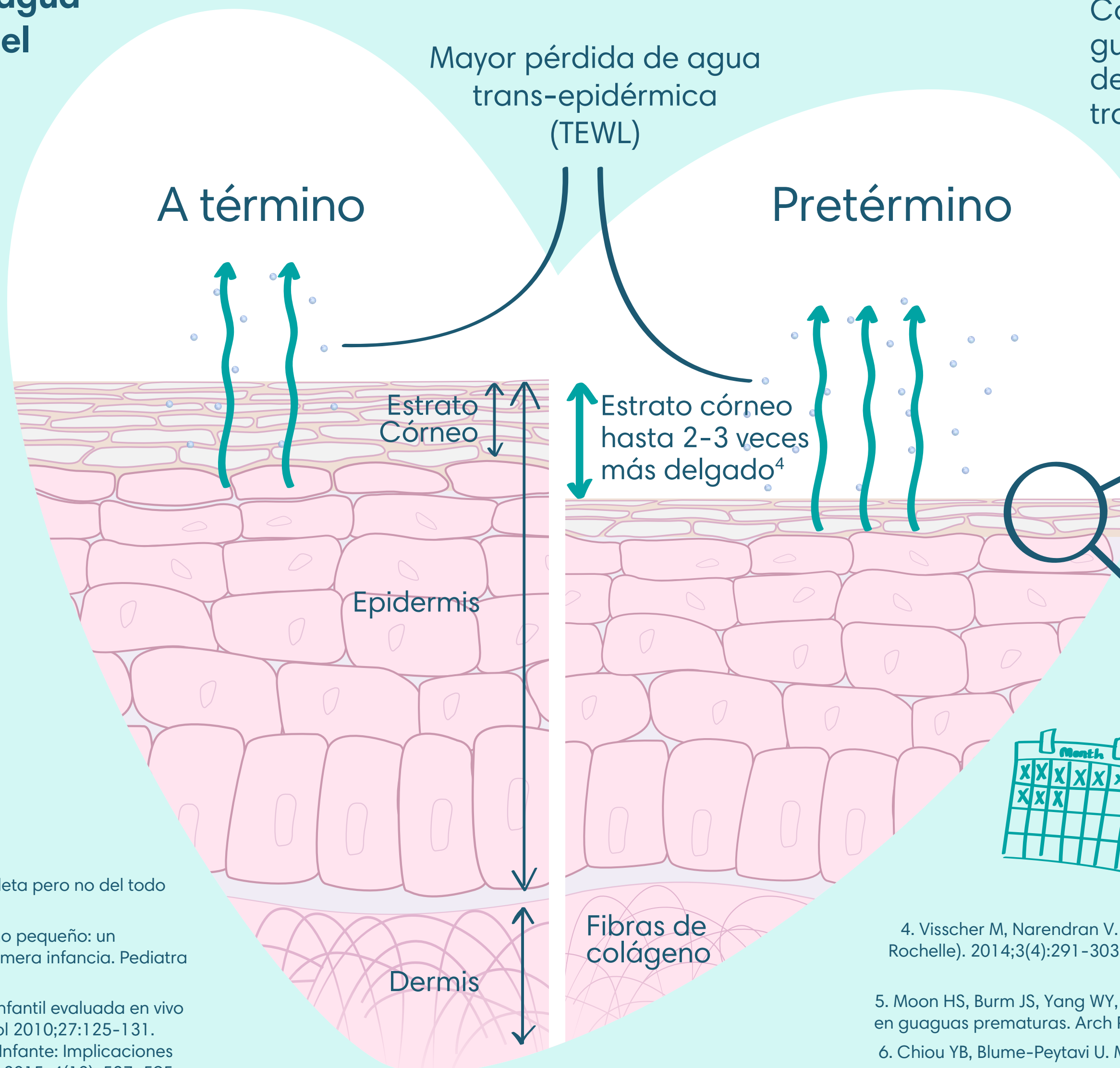
La piel prematura es más vulnerable a infecciones y enfermedades.



1. Fluhr JW, et al. Adaptación funcional de la piel en la infancia: casi completa pero no del todo competente. *Experimento Dermatol.* 2010;19:483-92.

2. Hoeger PH, Enzmann CC. Fisiología de la piel del recién nacido y del niño pequeño: un prospectivo estudio de los parámetros funcionales de la piel durante la primera infancia. *Pediatra Dermatol.* 2002;19:256-62.

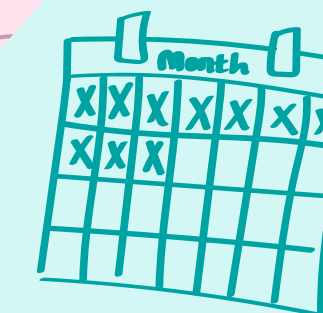
3. Stamatas GN, Nikolovsk J, Luedtke MA, et al. Microestructura de la piel infantil evaluada in vivo difiere de la piel adulta en organización y a nivel celular. *Pediatra Dermatol* 2010;27:125-131. Oranges T, Dini V, Romanelli M. 16 Fisiología de la piel del recién nacido e Infante: Implicaciones Clínicas. *Cuidado Avanzado de heridas (Nueva Rochelle).* 1 de octubre de 2015; 4(10): 587-595



La capa exterior de la delicada piel de las guaguas prematuras no es visible antes de las 34 semanas³. Como resultado, la piel de las guaguas prematuras a veces se ve delgada y roja; y pierde esta transparencia a medida que madura⁵.



La barrera de la piel madura rápidamente después del nacimiento, pero lograr la maduración de una guagua nacida a término puede llevar más de cuatro semanas, dependiendo de qué tan prematura haya nacido⁶.



4. Visscher M, Narendran V. La ontogenia de la piel. *Cuidado avanzado de heridas (Nueva Rochelle).* 2014;3(4):291-303. Coderch L, López O, de la Maza A, and Parra JL. Ceramidas y función de la piel. *Soy. J. Clin. Dermatol.* 2003; 4(2): 107-29.

5. Moon HS, Burm JS, Yang WY, Kang SY. Pronóstico de los defectos cutáneos de espesor total en guaguas prematuras. *Arch Plast Surg.* 2012;39(5):463-468. doi:10.5999/aps.2012.39.5.463

6. Chiou YB, Blume-Peytavi U. Maduración del estrato córneo. Una revisión de la función de la piel neonatal. *Skin Pharmacol Physiol.* 2004;17:57-6