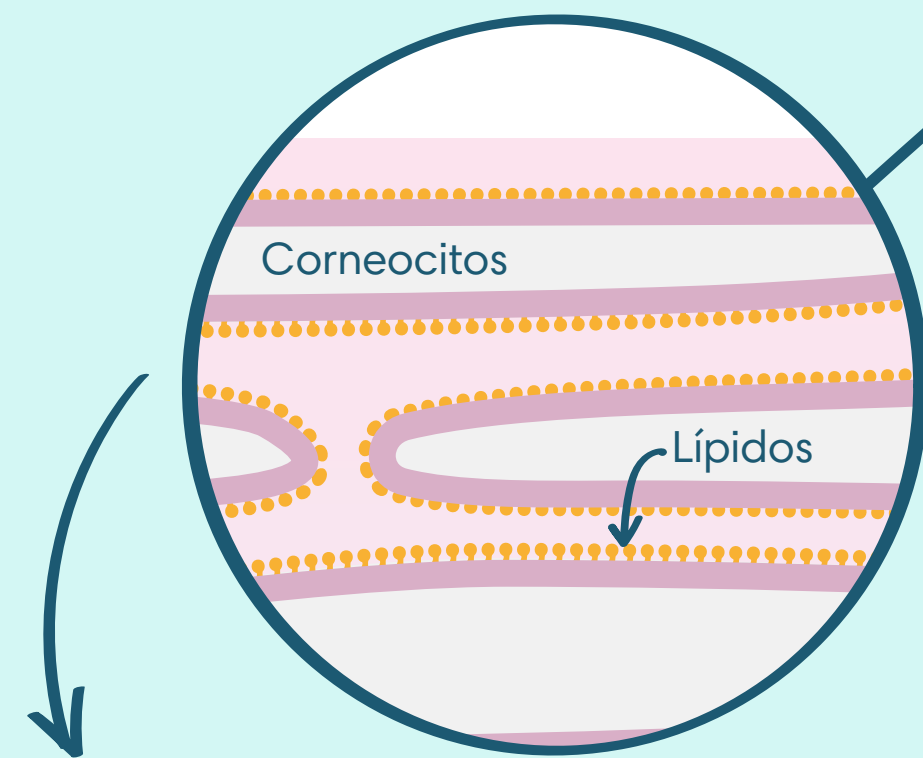


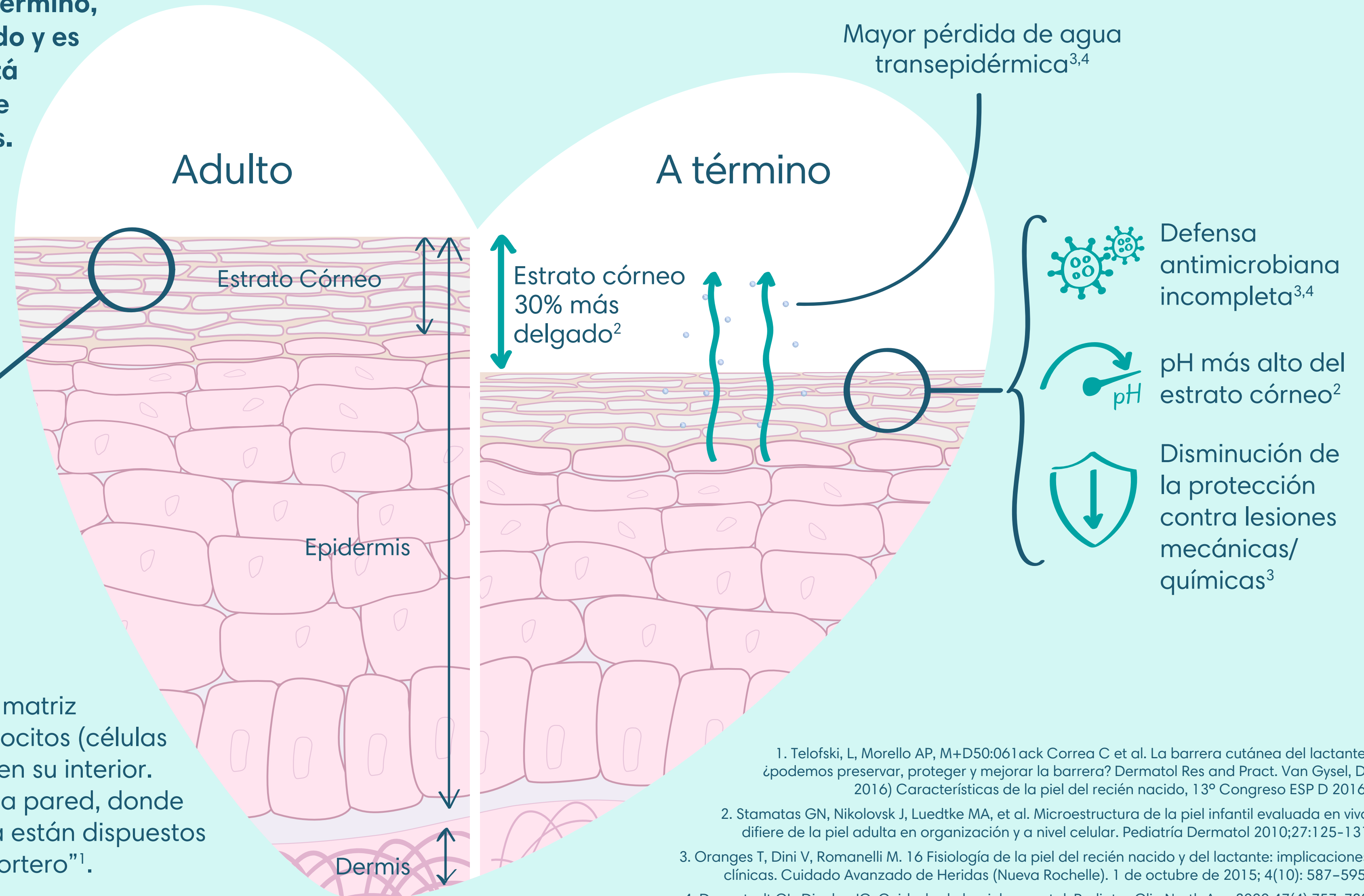
# Porqué la piel de una guagua necesita un cuidado especial

En la piel sana de un recién nacido a término, el estrato córneo está bien desarrollado y es funcional; sin embargo, todavía no está completamente maduro; el proceso de maduración puede durar varios meses.

Para comprender por qué la piel de una guagua necesita un cuidado especial, es importante conocer las diferencias clave entre la piel de una guagua y la de un adulto.



El estrato córneo consiste en una matriz lipídica que tiene capas de corneocitos (células muertas aplanadas) incrustadas en su interior. La estructura es similar a la de una pared, donde los corneocitos y la matriz lipídica están dispuestos en una formación de "ladrillo y mortero"<sup>1</sup>.



1. Telofski, L, Morello AP, M+D50:061ack Correa C et al. La barrera cutánea del lactante: ¿podemos preservar, proteger y mejorar la barrera? Dermatol Res and Pract. Van Gysel, D. 2016) Características de la piel del recién nacido, 13º Congreso ESP D 2016.

2. Stamatias GN, Nikolovsk J, Luedtke MA, et al. Microestructura de la piel infantil evaluada in vivo difiere de la piel adulta en organización y a nivel celular. Pediatría Dermatol 2010;27:125-131

3. Oranges T, Dini V, Romanelli M. 16 Fisiología de la piel del recién nacido y del lactante: implicaciones clínicas. Cuidado Avanzado de Heridas (Nueva Rochelle). 1 de octubre de 2015; 4(10): 587-595.

4. Darmstadt GL, Dinulos JG. Cuidado de la piel neonatal. Pediatra Clin North Am. 2000;47(4):757-782