

Tuottolukko Eurooppa

Osakeindeksisidonnainen sertifikaatti

Kohde-etuutena osakeindeksi, joka koostuu eurooppalaisista, vastuullisesti toimivista yhtiöistä

Vuosittainen mahdollisuus vähimmäistuoton lukitsemiseen. Jos tuottoa lukittuu, riski indeksin kurssilaskusta poistuu pääoman ja lukitun tuoton osalta.

Ei pääomasuojaa. Suoja enintään 25 % kurssilaskua vastaan, jos vähimmäistuotto ei ole lukittunut

Sijoitusaika noin 5 vuotta

Liikkeeseenlaskija Skandinaviska Enskilda Banken AB (publ)

Sijoituksen täydelliset ja sitovat liikkeeseenlaskukohtaiset ehdot sekä liikkeeseenlaskijan 20.7.2017 päivätty ohjelmaesite "Skandinaviska Enskilda Banken AB (publ) Structured Note and Certificate Programme" täydennyksineen ovat saatavissa Alexandriasta ja osoitteesta www.alexandria.fi/tuottolukko. Merkintäaika voidaan päättää ennenaikaisesti, mikäli liikkeeseenlaskun ehtojen turvaaminen sitä vaatii.



Yleiskuva sertifikaatista

Sertifikaatin tuotto perustuu Finvex Ethical Efficient Europe 30 Price -osakeindeksin ("indeksi") kehitykseen noin viiden vuoden sijoitusajalla. Indeksillä sisältyy 30 eurooppalaista yhtiötä, jotka toimivat vastuullisesti ja muodostavat eurooppalaista laajaa osakemarkkinaa vakaamman salkun.

- **Tuoton lukitus:** Jos indeksin tuotto saavuttaa vuosittaisena havaintopäivänä jonkin lukkotasoista, tuottoa lukittuu. Samalla sertifikaatti muuttuu eräpäivänä pääomasuojatuksi, eli riski indeksin kurssilaskusta poistuu pääoman ja lukitun tuoton osalta.
- **Kurssinousu ilman tuottokattoa:** Sertifikaatin tuotonlaskennassa indeksin todellinen kehitys huomioidaan, jos se ylittää parhaan lukitun tuoton.

- **Suoja 25 %:n kurssilaskua vastaan.** Jos tuottoa ei ole lukittunut ja indeksi on viimeisenä havaintopäivänä laskenut enintään 25 % alkuarvostaan, sertifikaatti eräännyy nimellisarvoisena. Indeksillä saa käydä alempanakin ennen sijoitusajan loppua ilman vaikutusta sertifikaatin eräntymisarvoon.
- **Ei pääomasuojaa.** Jos tuottoa ei ole lukittunut ja indeksi on viimeisenä havaintopäivänä laskenut yli 25 % alkuarvostaan, sijoittaja menettää nimellispääomaa yhteen indeksin kurssilaskun suhteessa eikä tuottoa makseta lainkaan. Sertifikaattiin liittyy riski liikkeeseenlaskijan takaisinmaksukyvyistä (katso "Liikkeeseenlaskijariski").

Indeksin 10 vuoden kehitys suhteessa laajaan Euroopan osakemarkkinaan



Lähde: Bloomberg, 10 vuoden aikasarja 28.8.2007 - 28.8.2017. Indeksillä alkupäivä on 1.7.2014, mitä ennen kehitys on laskettu taannehtivasti indeksin sääntöjen mukaisesti. Vertailuindeksi STOXX Europe 600 -hintaindeksi. Sijoitus sertifikaattiin ei ole sama asia kuin suora sijoitus indeksiin. Historiallinen kehitys ei ole taetta tulevasta kehityksestä.

Sijoitustuotteen pääpiirteet, jatkuu sivulla 7

Tyyppi	Pääomasuojamatonta osakeindeksisidonnainen sertifikaatti
Sijoitusaika	Noin 5 vuotta
Liikkeeseenlaskija	Skandinaviska Enskilda Banken AB (publ), luottoluokitus: Moody's Aa3 / S&P A+ / Fitch AA-
Kohde-etuus	Finvex Ethical Efficient Europe 30 Price Index (EUR) -osakeindeksi
Tuottokerroin	100 % (alustava) ¹
Lukkotasot	10 %, 15 %, 20 %, 25 % ja 30 %
Merkintähinta	1 000 euroa / sertifikaatti, mikä vastaa 100 % sertifikaatin nimellisarvosta
Merkintäpalkkio	20 euroa / sertifikaatti, mikä vastaa 2 % sertifikaatin nimellisarvosta
Vähimmäissijoitus	5 sertifikaattia, tätä suuremmat sijoitukset 1 sertifikaatin erissä
Aikataulu	Merkintäaika 4.9. - 29.9.2017. Maksupäivä 29.9.2017 ²

(1) Tuottokerroin 100 % on alustava ja se vahvistetaan viimeistään liikkeeseenlaskupäivänä ja vähintään tasoon 85 %. Vahvistettava tuottokerroin vaikuttaa myös vuosittain lukittuvan tuoton määrään.

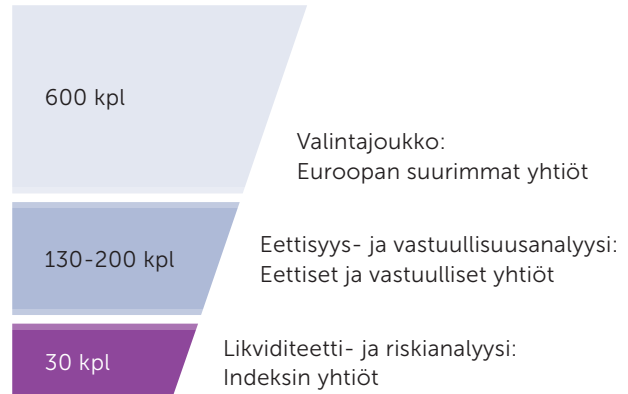
(2) Merkintäaika voidaan päättää ennenaikaisesti, mikäli liikkeeseenlaskun ehtojen turvaaminen sitä vaatii.

Osakeindeksi Finvex Ethical Efficient Europe 30 Price Index (EUR) koostuu tasapainoin 30 eurooppalaisesta yhtiöstä, joiden liiketoiminta on eettistä ja jotka kantavat ympäristö- ja yhteiskuntavastuunsa. Yhtiövalinnalla tavoitellaan lisäksi tehokasta hajautusta ja riskienhallintaa. Yhtiöt valitaan ja yhtiöpainot tasataan kuukausittain seuraavasti:

- Ensin Euroopan 600 markkina-arvoltaan suurimman yhtiön joukosta suljetaan pois yhtiöitä eettisten kriteerien perusteella, jolloin mm. alkoholi-, tupakka- ja ase-yhtiöt karsiutuvat. Seuraavaksi yhtiöt pisteytetään ympäristö- ja yhteiskuntavastuun kriteereillä ja 130-200 parasta yhtiötä kelpuutetaan jatkoon. Eettisyys- ja vastuullisuusanalyysin tekee Oekom research, joka on vastuulliseen sijoittamiseen erikoistunut tutkimuslaitos.
- Sitten vastuullisimpien yhtiöiden joukosta valitaan indeksiin 30 yhtiötä riskianalyysin perusteella. Tavoitteena on saavuttaa tehokas hajautus ja matala arvovaihtelu sekä minimioida nk. häntäriskien eli suurten yllättävien tappioiden todennäköisyys. Yhtiöiden tulee olla likvidejä. Likviditeetti- ja riskianalyysistä vastaa Finvex, joka on riskienhallinnan ja indeksisijoittamisen osaaja.

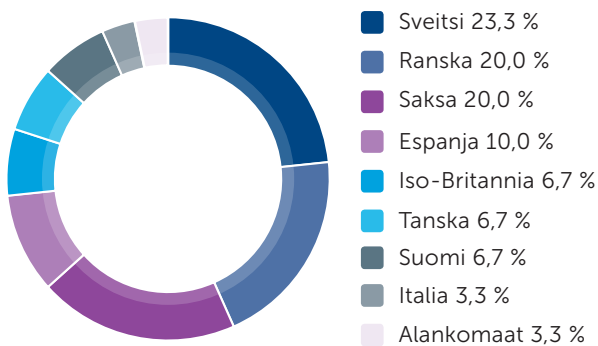
Indeksi on ns. synteettinen hintaindeksi, eli sen arvoon lasketaan mukaan yhtiöiden osingot, mutta sen arvosta vähennetään vuositasolla 4,0 %¹. Indeksi on euromääräinen ja sitä laskee Standard & Poor's. Lisätietoja indeksistä www.spdji.com.

Indeksin yhtiöiden valinta

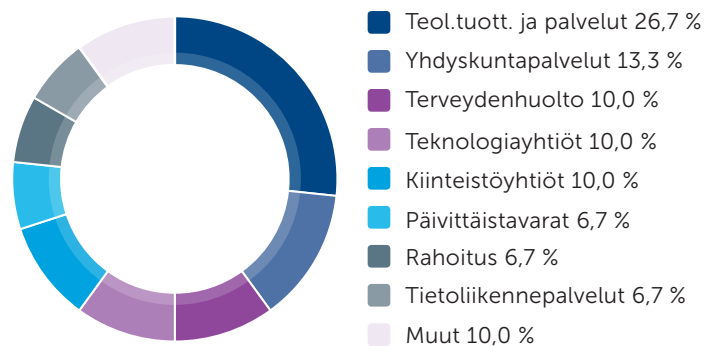


(1) Vertaa: STOXX Europe 600 -osakeindeksin keskimääräinen osinkotuotto ajanjaksolla 28.8.2007 - 28.8.2017 on ollut n. 3,7 %.

Indeksin maapainot



Indeksin toimialapainot



Indeksin yhtiöt

#	Yhtiö	Maa
1	ABB Ltd	Sveitsi
2	Adidas AG	Saksa
3	APD S.A.	Ranska
4	Amadeus IT Group S.A.	Espanja
5	Coloplast-B	Tanska
6	Dassault Systemes S.A.	Ranska
7	Enagas S.A.	Espanja
8	Evonik Industries AG	Saksa
9	Fonciere Des Regions	Ranska
10	Fraport AG Frankfurt Airport	Saksa
11	Geberit AG	Sveitsi
12	Gecina S.A.	Ranska
13	Henkel AG & Co KGaA	Saksa
14	ISS A/S	Tanska
15	Kesko Oyj	Suomi

#	Yhtiö	Maa
16	Kone Oyj	Suomi
17	Koninklijke KPN N.V.	Alankomaat
18	Legrand S.A.	Ranska
19	Münchener Rück. AG	Saksa
20	National Grid Plc	Iso-Britannia
21	Red Electrica Corporacion S.A.	Espanja
22	Roche Holding AG	Sveitsi
23	SAP SE	Saksa
24	SGS S.A.	Sveitsi
25	Sonova Holding AG	Sveitsi
26	Swiss Re AG	Sveitsi
27	Swisscom AG	Sveitsi
28	Terna S.p.A.	Italia
29	Unibail-Rodamco SE	Ranska
30	United Utilities Group Plc	Iso-Britannia

Tuoton määräytyminen

Tuoton lukittuminen havaintopäivinä (1-5)

Tuottoa voi lukittaa jokaisena vuosittaisena havaintopäivänä (1-5) portaittain, alla olevan taulukon mukaisesti. Jos tuottoa lukittuu, sertifikaatti muuttuu eräpäivänä pääomasuojatuksi, eli riski indeksin kurssilaskusta poistuu pääoman ja lukittuneen tuoton osalta. Jos tuottoa lukittuu useampana eri havaintopäivänä, suurin lukittunut tuotto huomioidaan.

Indeksin tuotto havaintopäivänä	Lukittunut tuotto havaintopäivänä
Alle 10 %	Tuottoa ei lukitu
Vähintään 10 %, alle 15 %	10 %
Vähintään 15 %, alle 20 %	15 %
Vähintään 20 %, alle 25 %	20 %
Vähintään 25 %, alle 30 %	25 %
Vähintään 30 %	30 %

Indeksin tuotto tiettyinä vuosittaisena havaintopäivinä määritellään tuotonlaskennassa indeksin kurssimuutokseen alkuarvopäivästä 16.10.2017 kyseiseen havaintopäivään.

Viimeisenä havaintopäivänä (5)¹

Jos tuottoa on lukittunut yhtenä tai useampana havaintopäivänä,

sertifikaatin erääntyessä palautetaan nimellispääoma ja maksetaan tuottona nimellispääoma kerrottuna tuottokertoimella ja suuremmalla seuraavista: suurin havaintopäivinä lukittunut tuotto tai indeksin tuotto.

Jos tuottoa ei ole lukittunut ja jos havaintopäivänä 5

(a) indeksi on noussut alkuarvostaan,

sertifikaatin erääntyessä palautetaan nimellispääoma ja maksetaan tuottona nimellispääoma kerrottuna tuottokertoimella ja indeksin tuotolla.

(b) indeksi on laskenut alkuarvostaan enintään 25 %,

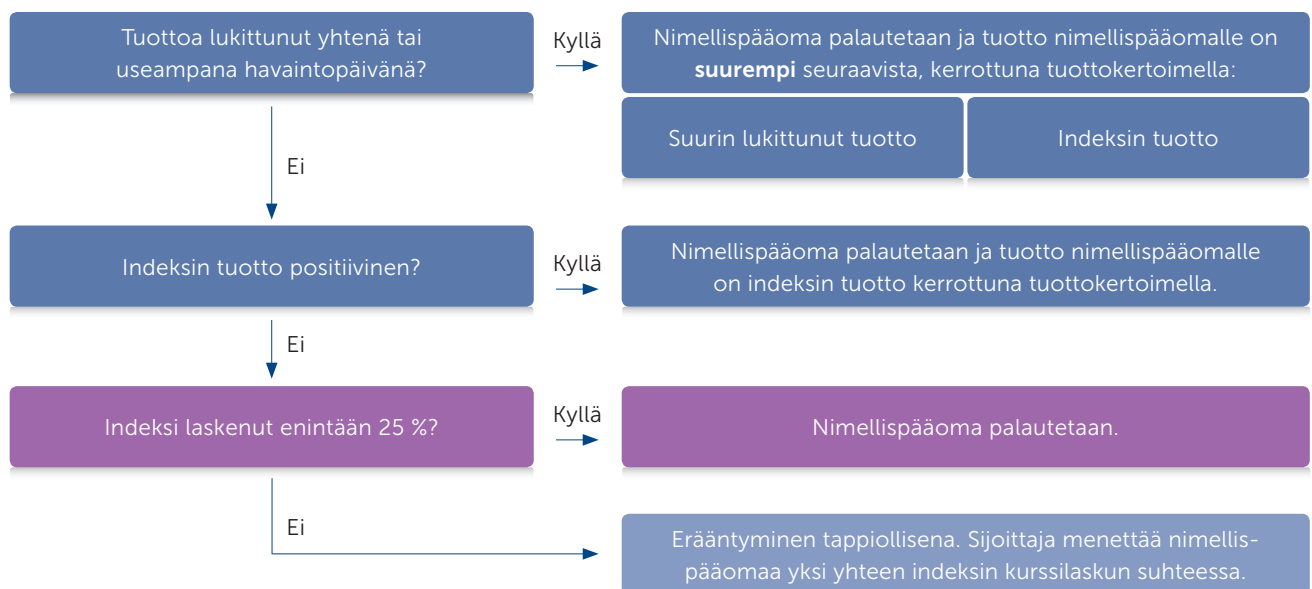
sertifikaatin erääntyessä palautetaan nimellispääoma.

(c) indeksi on laskenut alkuarvostaan yli 25 %,

sertifikaatin erääntyessä tuottoa ei makseta ja sijoittaja menettää nimellispääomaa yksi yhteen indeksin kurssilaskun (eli indeksin tuoton) suhteessa.

Tuottokerroin on alustavasti 100 % ja se vahvistetaan viimeistään liikkeeseenlaskupäivänä ja vähintään tasoon 85 %.

Havainnollistus tuoton määräytymisestä viimeisenä havaintopäivänä (5)¹

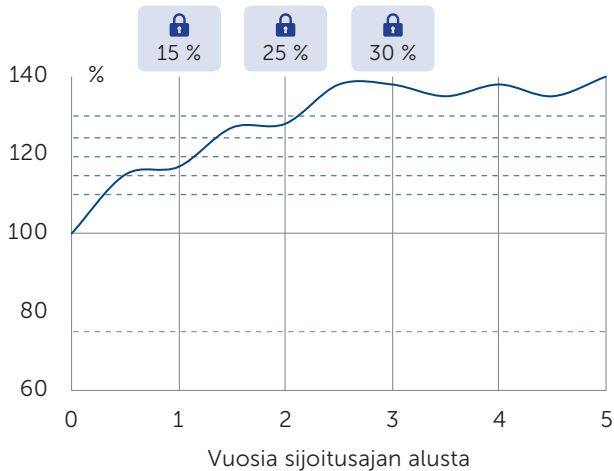


Yksinkertaisuuden vuoksi laskentaesimerkki ei huomioi 2 %:n merkintäpalkkiota. Tuottokerroin vahvistetaan viimeistään liikkeeseenlaskupäivänä ja vähintään tasolle 85 %. Laskentaesimerkki ei huomioi liikkeeseenlaskijariskiä eikä verovaikutuksia. (1) Nimellispääoman takaisinmaksuun ja tuoton maksuun liittyy liikkeeseenlaskijariski. (1) Viitatuissa kohdissa indeksin tuotolla tarkoitetaan indeksin tuottoa viimeisen eli 5. havaintopäivän tilanteessa.



Tuotonlaskentaesimerkkejä

Esimerkki 1: Tuottoa on lukittunut ja indeksin tuotto on lukittunutta tuottoa suurempi



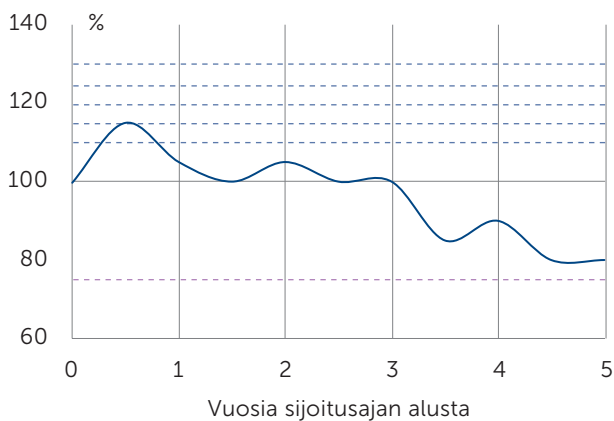
Esimerkissä 1 suurin havaintopäivinä lukittunut tuotto on 30 % ja indeksin tuotto viimeisenä havaintopäivänä on 40 %. Tuotonlaskennassa huomioidaan näistä kahdesta indeksin tuotto, koska se on suurempi kuin suurin lukittunut tuotto. Sertifikaatin erääntyessä nimellispääoma palautetaan ja tuottona nimellispääomalle maksetaan 40 % kerrottuna tuottokertoimella. Efektiivinen vuosituotto merkintäpalkkio huomioiden on 6,4 % p.a.

Esimerkki 2: Tuottoa on lukittunut ja indeksin tuotto on lukittunutta tuottoa pienempi



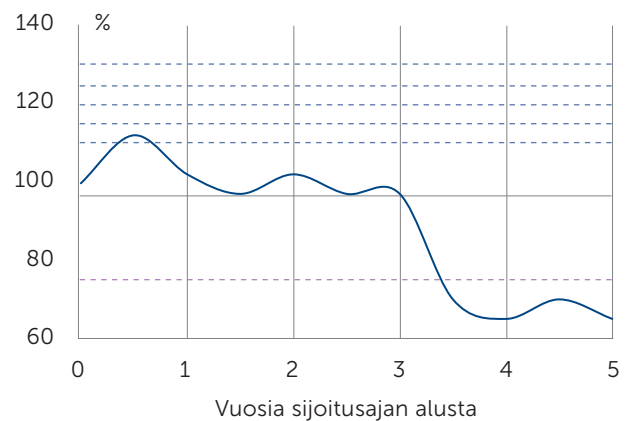
Esimerkissä 2 suurin havaintopäivinä lukittunut tuotto on 15 % ja indeksi on viimeisenä havaintopäivänä laskenut alle -25 %:n suojatason. Tuotonlaskennassa huomioidaan suurin lukittunut tuotto, koska se on suurempi kuin indeksin tuotto. Sertifikaatin erääntyessä nimellispääoma palautetaan ja tuottona nimellispääomalle maksetaan 15 % kerrottuna tuottokertoimella. Efektiivinen vuosituotto merkintäpalkkio huomioiden on 2,4 % p.a.

Esimerkki 3: Tuottoa ei ole lukittunut, indeksin kurssilasku on enintään 25 %



Esimerkissä 3 tuottoa ei ole lukittunut yhdenkään havaintopäivän kohdalla ja indeksin tuotto viimeisenä havaintopäivänä on -20 %. Sertifikaatin erääntyessä täysi nimellispääoma palautetaan, koska kurssilasku ei ole -25 %:n suojatasoa suurempi. Efektiivinen vuosituotto merkintäpalkkio huomioiden on -0,4 % p.a.

Esimerkki 4: Tuottoa ei ole lukittunut, indeksin kurssilasku on yli 25 %



Esimerkissä 4 tuottoa ei ole lukittunut yhdenkään havaintopäivän kohdalla ja indeksin tuotto viimeisenä havaintopäivänä on -35 %. Koska kurssilasku on -25 %:n suojatasoa suurempi, sertifikaatin erääntyessä tuottoa ei makseta ja sijoittaja menettää nimellispääomaa yksi yhteen indeksin kurssilaskun suhteessa. Sertifikaatin erääntymisarvo on 100 % - 35 % eli 65 % nimellisarvosta. Efektiivinen vuosituotto merkintäpalkkio huomioiden on -8,5 % p.a.

Indeksin kehitystä esittävät kuvat (skaalattu alkamaan arvosta 100) ovat ainoastaan esimerkinomaisia eivätkä kuvasta indeksin odotettua kehitystä. Esimerkissä oletetaan tuottokertoimeksi 100 %, joka on alustava ja se vahvistetaan viimeistään liikkeeseenlaskupäivänä ja vähintään tasolle 85 %. Mikäli tuottokerroin jää alle alustavasti ilmoitetun, sijoittajan lopullinen tuotto on pienempi kuin esimerkeissä. Esimerkit eivät huomioi liikkeeseenlaskijariskiä eivätkä verovaikutuksia. Nimellispääoman ja tuoton maksuun liittyy riski liikkeeseenlaskijan takaisinmaksukyvyistä.

€ Miten teen merkinnän?

1. Tutustu

Perehdy ennen sijoituksen tekemistä tämän markkinointimateriaalin lisäksi liikkeeseenlaskijan laatimiin sitoviin sertifikaattiehtoihin ja ohjelmaesitteeseen täydennyksineen. Asiakirjat saat merkintäpaikoista tai verkkosivulta www.alexandria.fi/tuottolukko.

2. Merkitse

Täytä merkintäsitoumuslomake ja toimita se merkintäpaikkaan. Sijoituksen säilytys on maksutonta SEB:hen tätä tarkoitusta varten avattavalla arvo-osuustilillä. Merkintäaika päättyy **29.9.2017**.

3. Maksa

Maksa merkintä saamasi tilisiirtolomakkeen mukaisesti. Maksu suoritetaan merkittäessä, kuitenkin viimeistään **29.9.2017**.

! Keskeiset riskitekijät

Sijoittamiseen liittyy aina taloudellinen riski ja sijoittaja vastaa itse omien sijoituspäätöksensä taloudellisista tuloksista ja veroseuraamuksista. Sijoittajan tulee ennen sijoituspäätöksen tekemistä varmistua siitä, että hän ymmärtää sijoitustuotteen ominaisuudet ja riskit. Sijoittajan edellyttään tutustuvan huolellisesti tähän markkinointimateriaaliin sekä liikkeeseenlaskijan laatimiin sitoviin liikkeeseenlaskukohtaisiin ehtoihin ja ohjelmaesitteeseen. Dokumentit on yksilöity sivulla 7. Alla kuvataan ainoastaan lyhyesti sijoitukseen liittyvät keskeisimmät riskitekijät. Sijoitukseen ja sen liikkeeseenlaskijaan liittyviä riskejä on kuvattu tarkemmin liikkeeseenlaskijan tarjousasiakirjoissa.

Markkinariski

Sertifikaatti ei ole pääomasuojattu, vaan sijoittaja kantaa riskin kohde-etuuden eli tässä indeksin epäedullisesta hinnankehityksestä. Sijoittaja voi jäädä ilman tuottoa ja lisäksi menettää sijoittamansa pääoman kokonaan tai osittain. Kohde-etuuden tulevasta kehityksestä ei voida antaa takeita. Sijoitus ei vastaa suoraa sijoitusta kohde-etuuteen.

Liikkeeseenlaskijariski

Sijoitukseen liittyy riski liikkeeseenlaskijan takaisinmaksukyvyistä. Liikkeeseenlaskijan maksukyvyttömyys voi johtaa sijoitetun pääoman ja/tai tuoton menettämiseen kokonaan tai osittain. Sijoittajan tulee ennen sijoituspäätöstä tehdessään kiinnittää huomiota liikkeeseenlaskijan taloudelliseen asemaan ja luottokelpoisuuteen. Sijoitus ei kuulu talletussuojan piiriin eikä liikkeeseenlaskija ole asettanut sille erillistä vakuutta.

Korkoriski

Yleisen korkotason ja liikkeeseenlaskijan luottoriskilisen muutoksilla on vaikutus sijoituksen arvoon sijoitusaikana. Yleisen korkotason tai luottoriskilisen noustessa sijoitukseen sisältyvän korko-osan arvo voi laskea. Vastaavasti korkotason tai luottoriskilisen laskiessa sijoitukseen sisältyvän korko-osan arvo voi nousta. Korkoriski voi toteutua vain, jos sijoitus myydään ennen eräpäivää.

Jälkimarkkinariski

Tämä sijoitustuote on tarkoitettu eräpäivään saakka pidettäväksi eikä tuotetta suositella, jos sijoitettuja varoja tarvitaan todennäköisesti ennen eräpäivää. Mikäli sijoittaja haluaa myydä sijoituksensa ennen eräpäivää, myynti tapahtuu sen hetkiseen jälkimarkkinahintaan, joka voi olla suurempi tai pienempi kuin sijoitettu pääoma. Sijoittajalle voi koitua tappioita myydessään sijoituksen jälkimarkkinoilla. Sijoituksen jälkimarkkinahintaan vaikuttavat muun muassa seuraavat tekijät: jäljellä oleva sijoitusaika, kohde-etuus ja sen volatiliteetti, yleinen korkotaso, liikkeeseenlaskijan luottoriskilisyys sekä strukturointikustannus. Liikkeeseenlaskija antaa vähintään 5 kpl erälle päivittäisen takaisinostohinnan normaaleissa markkinaolosuhteissa, mutta ei voi taata jälkimarkkinoita. Jälkimarkkinat voivat poikkeuksellisissa markkinaolosuhteissa olla epälikvidit tai kaupankäynti voi olla tilapäisesti mahdotonta.

Riski ennenaikaisesta takaisinmaksusta ja ehtojen korjaamisesta

Liikkeeseenlaskija voi sijoituksen ehdoissa mainituissa erityistapauksissa lunastaa sijoituksen takaisin ennen sen eräpäivää (esimerkiksi olennaisen lakimuutoksen johdosta) tai korjata sijoituksen ehtoja (esimerkiksi kohde-etuuden pörssilistauksen päättyessä) ilman sijoittajan erillistä suostumusta. Yllä mainitut muutokset voivat olla sijoittajalle epäedullisia. Ennenaikainen takaisinmaksu voi aiheuttaa pääomatappion sijoittajalle.

Verotusriski

Sijoituksen verotuksellinen ja lainsäädännöllinen asema voivat muuttua sijoitusaikana ja tätä kautta vaikuttaa sijoittajan nettotuottoon. Alexandria ei toimi asiakkaan veroasiantuntijana.

! Tärkeää tietoa

Merkintäpaikat

Alexandria Pankkiiriliike Oyj (Y-tunnus 1063450-9) ja sen sidonnaisasiamiehet (yhdessä "Alexandria Pankkiiriliike"), Eteläesplanadi 22 A, 00130 Helsinki, puhelin 09 4135 1300 (vaihde). Alexandria Pankkiiriliikkeen muiden toimipaikkojen yhteystiedot löytyvät tämän markkinointimateriaalin takakannesta. Alexandria Pankkiiriliikkeen toimintaa valvoo Finanssivalvonta ja Alexandria Pankkiiriliike on sijoittajien korvausrahaston jäsen.

Alexandria Markets Oy (Y-tunnus 2510307-3) ja sen sidonnaisasiamiehet (yhdessä "Alexandria Markets"), Eteläesplanadi 22 A, 00130 Helsinki, puhelin 09 4135 1300 (vaihde), on osa Alexandria-konsernia. Alexandria Marketsin toimintaa valvoo Finanssivalvonta ja Alexandria Markets on sijoittajien korvausrahaston jäsen.

Lisää tietoa merkintäpaikoista (yhdessä "Alexandria") on saatavissa osoitteesta www.alexandria.fi.

Tarjouksen toteutus ja rajoitukset

Ehtona liikkeeseenlaskun toteutumiselle on vähintään 85 %:n tuottokerroin. Liikkeeseenlaskijalla ja Alexandria Marketsilla on lisäksi oikeus peruuttaa liikkeeseenlasku. Mikäli liikkeeseenlasku perutaan, Alexandria tiedottaa sijoittajia tarjouksen peruuntumisesta ja merkintämaksut palautetaan sijoittajille korotta. Lopullinen kasvava tuotto ilmoitetaan kaupanvahvistuksessa.

Myyntirajoitus

Tätä tarjousta ei kohdisteta sellaisille henkilöille, joille, tai sellaisiin valtioihin, joissa tarjouksen tekeminen on lainvastaista. Tätä materiaalia ei saa jaella maissa, joissa jakelu tai tiedottaminen on ristiriidassa kyseisen maan lakien kanssa. Erityisesti materiaalia ei saa levittää Yhdysvaltoihin eikä yhdysvaltalaisille vastaanottajille. Liikkeeseenlaskija ja Alexandria edellyttävät, että tämän materiaalin haltuunsa saavat henkilöt tutustuvat tällaisiin rajoituksiin ja noudattavat niitä.

Peruutusoikeus ja esitteen täydennykset

Merkintä on sitova, eikä sijoittajalla ole oikeutta peruuttaa sitä. Mikäli Alexandria joutuu hylkäämään sitoumuksen sijoittajasta johtuvasta syystä, on sijoittaja velvollinen korvaamaan Alexandrialle aiheutuneet kustannukset ja tappion. Alexandrialla on oikeus hylätä merkintä harkintansa mukaan (esimerkiksi, jos merkintämaksua ei ole vastaanotettu ajoissa). Mikäli kuitenkin liikkeeseenlaskija julkistaa ohjelmaesitteen tai liikkeeseenlaskukohtaisten ehtojen täydennyksen tarjousaikana, sijoittajalla on oikeus perua merkintänsä ilmoittamalla tästä kirjallisesti Alexandrialle kahden pankkipäivän kuluessa täydennyksen julkistamisesta Alexandrian verkkosivuilla: www.alexandria.fi/tuottolukko.

Kannustimet ja palkkiot

Alexandria Pankkiiriliike ja Alexandria Markets saavat liikkeeseenlaskijalta palkkiota liikkeeseenlaskun myynnistä ja voivat maksaa palkkiota omille sidonnaisasiamiehilleen niiden välittämistä merkinnöistä. Alexandria Pankkiiriliike maksaa Alexandria Marketsille palkkiota liikkeeseenlaskun ja myynnin järjestämiseen liittyvistä palveluista. Lisätietoa liikkeeseenlaskijalta vastaanotettavasta palkkiosta eli strukturointikustannuksesta on esitetyllä sivulla 7.

Markkinointimateriaali

Tämän markkinointimateriaalin on laatinut Alexandria Markets. Liikkeeseenlaskija tai sen lähipiiritahot eivät ole missään vastuussa markkinointimateriaalin sisällöstä. Mikäli markkinointimateriaalin ja liikkeeseenlaskijan sitovien ehtojen välillä ilmenee ristiriita, ovat liikkeeseenlaskijan ehdot aina etusijalla. Markkinointimateriaalista ilmenevät tuotteen liittyvät tiedot muodostavat vain yhteenvedon, eivätkä tuotteen täydellistä kuvausta. Materiaalin tekijänoikeus ja muut immateriaalioikeudet kuuluvat Alexandria Marketsille ja kaikki oikeudet on pidätetty kaikissa maissa.

Verotus

Tässä kuvataan lyhyesti sertifikaatin tämänhetkistä verotusta Suomessa yleisesti verovelvollisen luonnollisen henkilön osalta (katso "Verotusriski"). Tuloverolaissa (30.12.1992/1535) ei ole nimenomaisia säännöksiä sertifikaateista. Sertifikaatille maksettavaa tuottoa samoin kuin mahdollista sertifikaatin luovutuksesta syntyvää luovutusvoittoa tai luovutustappiota käsiteltäneen verotuksessa luovutusvoittoa ja luovutustappiota koskevien tuloverolain säännösten mukaisesti. Sertifikaatin tuotto ja luovutusvoitto ovat veronalaista pääomatuloa. Sertifikaatille maksettavasta tuotosta saatetaan toimittaa ennakonpidätys, jonka suuruus on tällä hetkellä 30 %. Liikkeeseenlaskijan ollessa ulkomainen korkotulon lähdeverosta annetun lain (28.12.1990/1341) säännökset eivät sovellu. Sertifikaatteja koskeva verolainsäädäntö ei toistaiseksi ole kattavaa, minkä johdosta sertifikaattien verokohteluun sisältyy erityisiä riskejä. Verokohtelullinen asema voi muuttua sijoitusaikana. Alexandria tai liikkeeseenlaskija ei toimi asiakkaan veroasiantuntijana (katso "Verotusriski").

Sijoitustuotteen pääpiirteet

Tärkeitä päivämääriä

Merkintäaika	4.9. - 29.9.2017
Maksupäivä	29.9.2017
Liikkeeseenlaskupäivä	16.10.2017
Eräpäivä	31.10.2022

Sertifikaatti

Tyyppi	Yleisön merkittäväksi tarkoitettu osakeindeksisidonnainen sertifikaatti
Pääomasuoja	Ei pääomasuojaa, joten sijoitetun pääoman voi menettää osittain tai kokonaan
Liikkeeseenlaskija	Skandinaviska Enskilda Banken AB (publ), luottoluokitus: Moody's Aa3 / S&P A+ / Fitch AA-
Liikkeeseenlaskukohtaiset ehdot ja ohjelmaesite	Merkintäpaikoista tai osoitteesta www.alexandria.fi/tuottolukko saatavilla olevat liikkeeseenlaskukohtaiset ehdot ja 20.7.2017 päivätty ohjelmaesite "Skandinaviska Enskilda Banken AB (publ) Structured Note and Certificate Programme" täydennyksineen
Merkintäpaikat	Alexandria Pankkiiriliike Oyj, Alexandria Markets Oy sekä niiden sidonnaisasiamiehet
Etuoikeusasema ja vakuus	Etuoikeusasema sama kuin liikkeeseenlaskijan muilla vakuudettomilla velkasitoumuksilla
Nimellisarvo	1 000 euroa / sertifikaatti
Merkintähinta	1 000 euroa / sertifikaatti, mikä vastaa 100 % sertifikaatin nimellisarvosta
Merkintäpalkkio	20 euroa / sertifikaatti, mikä vastaa 2 % sertifikaatin nimellisarvosta
Vähimmäissijoitus	5 sertifikaattia, tätä suuremmat sijoitukset 1 sertifikaatin erissä
Strukturointikustannus	Merkintähinta sisältää vuotuisen strukturointikustannuksen enintään noin 1,2 % p.a. nimellisarvolle laskettuna ja perustuen 25.8.2017 tilanteeseen. Kustannus veloitetaan kertaluonteisesti sijoituksen alussa ja se lasketaan sijoituksen pisimmän mahdollisen juoksuajan mukaan. Erillistä hallinnointipalkkiota ei peritä eikä strukturointikustannusta vähennetä ehtojen mukaisesta erääntymisarvosta.
Säilytysjärjestelmä	Euroclear Finland Oy
ISIN-koodi	FI4000278627
Pörssilistaus	Listautumisedellytykset täyttyvät. Listausta haetaan Irlannin pörssiin, jos listautumisedellytykset täyttyvät.
Jälkimarkkina	Liikkeeseenlaskija tarjoaa sijoitukselle normaaleissa markkinaolosuhteissa päivittäisen jälkimarkkinan vähintään 5 kappaleen erälle (katso "Jälkimarkkinariski").



Tämän strukturoidun sijoitustuotteen riskiluokitus on osa Suomen Strukturoitujen Sijoitustuotteiden yhdistys ry:n jäsenilleen suosittelemaa strukturoitujen sijoitustuotteiden kolmiportaista riskiluokitusta. Riskiluokitus kuvaa karkeasti sijoitustuotteeseen liittyvää riskitasoa. Riskiluokitus ei poista sijoittajan velvollisuutta perehtyä huolellisesti tähän markkinointiesitteeseen, tuotekohtaisiin ehtoihin ja mahdolliseen ohjelmaesitteeseen ja niissä mainittuihin riskeihin. Sijoittaja vastaa aina itse omien sijoituspäätöstensä taloudellisista vaikutuksista. Lisätietoja riskiluokituksesta yhdistyksen Internet-sivuilta www.sijoitustuotteet.fi.

RISKILUOKITUS: KESKIMÄÄRÄINEN RISKI: Strukturoidut sijoitustuotteet, joissa nimellispääoman palautus riippuu markkinoiden kehityksestä kuten esim. viiteyhtiöiden osakkeiden markkina-arvon kehityksestä tai viiteyhtiöiden luottovastuutapahtumien lukumäärästä sekä liikkeeseenlaskijan takaisinmaksukyvyistä. Mahdollinen nimellispääoman palautus ei kata ylikurssia eikä sijoittajan maksamia palkkioita ja kuluja. Liikkeeseenlaskijan takaisinmaksukykyyn liittyvä riski on kuvattu tässä markkinointiesitteessä.

Sijoitustuotteen pääpiirteet

Tuotonlaskenta

Indeksi	Finvex Ethical Efficient Europe 30 Price Index (EUR), Bloomberg: FEEURE Index
Erääntymisarvo	1) Jos Tuoton lukitus on tapahtunut, niin sertifikaatti erääntyy arvoon: $\text{Nimellisarvo} \times [1 + \text{Tuottokerroin} \times \text{Maksimi (Indeksin tuotto, Suurin lukittunut tuotto)}]$ 2) Jos Tuoton lukitusta ei ole tapahtunut, ja jos: (a) Indeksien tuotto Havaintopäivänä 5 on positiivinen, sertifikaatti erääntyy arvoon: $\text{Nimellisarvo} + \text{Nimellisarvo} \times \text{Tuottokerroin} \times \text{Indeksin tuotto Havaintopäivänä 5}$ (b) Indeksien tuotto Havaintopäivänä 5 on negatiivinen, mutta vähintään yhtä suuri kuin Suojataso, sertifikaatti erääntyy arvoon: Nimellisarvo (c) Indeksien tuotto Havaintopäivänä 5 on pienempi kuin Suojataso, sertifikaatti erääntyy tappiollisena arvoon: $\text{Nimellisarvo} + \text{Nimellisarvo} \times \text{Indeksin tuotto Havaintopäivänä 5}$
Tuoton lukitus	Tuoton lukitus tapahtuu, jos Indeksien tuotto on yhtenä tai useampana vuosittaisena Havaintopäivänä n=1–5 vähintään sama kuin pienin Lukkotasotaso
Tuottokerroin	100 % (alustava), vahvistetaan viimeistään liikkeeseenlaskupäivänä ja vähintään tasoon 85 %
Indeksin tuotto (n=1-5)	Indeksin päivän päätösarvo Havaintopäivänä n / Indeksien alkuarvo - 1
Suurin lukittunut tuotto	Suurin Havaintopäivinä n=1-5 lukittuneista tuotoista
Havaintopäivänä n lukittunut tuotto (n=1-5)	Suurin Lukkotasotaso (k=1-5), jonka Indeksien tuotto Havaintopäivänä n saavuttaa tai ylittää. Toisin sanoen: 10 %, jos Indeksien tuotto Havaintopäivänä n on vähintään 10 %, mutta alle 15 % 15 %, jos Indeksien tuotto Havaintopäivänä n on vähintään 15 %, mutta alle 20 % 20 %, jos Indeksien tuotto Havaintopäivänä n on vähintään 20 %, mutta alle 25 % 25 %, jos Indeksien tuotto Havaintopäivänä n on vähintään 25 %, mutta alle 30 % 30 %, jos Indeksien tuotto Havaintopäivänä n on vähintään 30 % Tuottoa ei luku, jos Indeksien tuotto Havaintopäivänä n on alle 10 %
Lukkotasot (k=1-5)	10 %, 15 %, 20 %, 25 %, 30 %
Suojataso	-25 %
Indeksin alkuarvo	Indeksin päivän päätösarvo 16.10.2017 tai määräyspäivää seuraavana kaupankäyntipäivänä
Havaintopäivät (n=1-5)	16.10.2018, 16.10.2019, 16.10.2020, 18.10.2021 ja 17.10.2022, tai havaintopäivää seuraava kaupankäyntipäivä

Indeksin vastuunrajoitus: Indeksien käyttöön liittyvä lisenssisopimus on tehty Finvex:n ja liikkeeseenlaskijan välillä, eivätkä Finvex ja sen lisenssihaltijat ota mitään vastuuta Tuottolukko Eurooppa -sertifikaattiin liittyen. Alla indeksien vastuunrajoituslauseke.

The Finvex Ethical Efficient Europe 30 Index (the "Index") is the property of Finvex, which has contracted with S&P Opco, LLC (a subsidiary of S&P Dow Jones Indices LLC) ("S&P Dow Jones Indices") to calculate and maintain the Index. The Index is not sponsored by S&P Dow Jones Indices or its affiliates. Neither S&P Dow Jones Indices, nor any of their affiliates will be liable for any errors or omissions in calculating the Index. Finvex is acting as Index Sponsor and Index Composition Advisor for the Finvex Ethical Efficient Europe 30 Index (FEEURE). Any use of these indices or their name must be with the consent of the Index Sponsor. The Indexes' composition methodology and the composition is the exclusive intellectual property of Finvex. The Index Sponsor and the Index Composition Advisor make no express or implied representation or warranty whether or not the Index may achieve any particular level or meet or correlate with any particular objective.

Alexandria Pankkiiriliike Oyj

Vuonna 1996 perustettu Alexandria Pankkiiriliike Oyj on yksi Suomen suurimmista sijoituspalveluyhtiöistä. Alexandria-konsernin muodostavat Alexandria Pankkiiriliike Oyj, Alexandria Rahastoyhtiö Oy ja strukturoituihin sijoitustuotteisiin erikoistunut Alexandria Markets Oy. Palveluksessamme on yli 300 sijoitusalan ammattilaista 27 paikkakunnalla.

Ota yhteyttä

Soita asiakaspalveluumme tai ota yhteyttä suoraan lähimpään toimipisteeseemme.

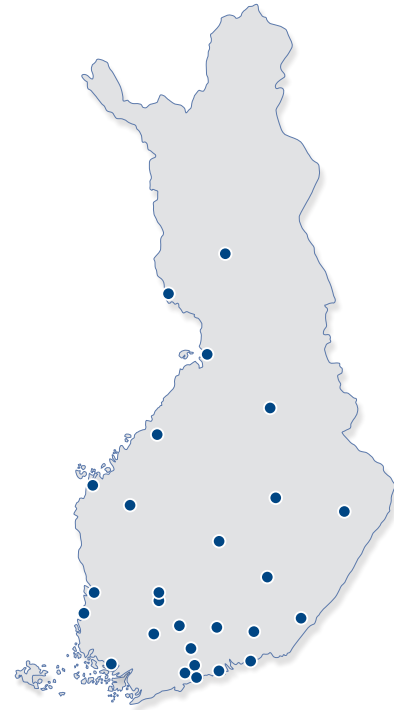


0200 10 100

(pvm/mpm)
ma-to klo 9:00-16:30
pe klo 9:00-16:00



info@alexandria.fi
paikkakunta@alexandria.fi
etunimi.sukunimi@alexandria.fi



Alexandrian toimipisteet

Espoo

Hevosenkentä 3
02600 Espoo
Puh. (09) 252 204 00

Forssa

Hämeentie 7
30100 Forssa
Puh. (02) 416 5620

Helsinki

Eteläesplanadi 22 A
00130 Helsinki
Puh. (09) 413 513 00

Hyvinkää

Kankurinkatu 4-6 B
05800 Hyvinkää
Puh. (019) 476 173

Hämeenlinna

Sibeliuksenkatu 5
13100 Hämeenlinna
Puh. (03) 682 03 00

Joensuu

Kauppakatu 26 C
80100 Joensuu
Puh. (013) 611 09 00

Jyväskylä

Kauppakatu 41 B
40100 Jyväskylä
Puh. (014) 449 78 70

Kajaani

Kauppakatu 34 A
87100 Kajaani
Puh. (08) 879 02 00

Kokkola

Torikatu 31 A
67100 Kokkola
Puh. (06) 868 09 00

Kotka

Tornatorintie 3
48100 Kotka
Puh. (05) 353 64 00

Kouvola

Keskikatu 9
45100 Kouvola
Puh. (05) 320 12 00

Kuopio

Puijonkatu 22 B
70100 Kuopio
Puh. (017) 580 55 00

Lahti

Torikatu 3 B
15110 Lahti
Puh. (03) 525 20 00

Lappeenranta

Kauppakatu 32
53100 Lappeenranta
Puh. (05) 415 64 00

Lempäälä

Ideaparkinkatu 4
37570 Lempäälä
Puh. (02) 416 56 20

Mikkeli

Hallituskatu 7 A
50100 Mikkeli
Puh. (015) 7600 071

Oulu

Pakkahuoneenkatu 15 A
90100 Oulu
Puh. (08) 870 56 00

Pori

Yrjönkatu 15
28100 Pori
Puh. (02) 529 90 40

Porvoo

Jokikatu 33 A
06100 Porvoo
Puh. (09) 419 322 00

Rauma

Valtakatu 3
26100 Rauma
Puh. (02) 416 56 20

Rovaniemi

Koskikatu 27 B
96100 Rovaniemi
Puh. (016) 319 200

Seinäjoki

Keskuskatu 12
60100 Seinäjoki
Puh. (06) 214 01 01

Tampere

Hämeenkatu 13 bA
33100 Tampere
Puh. (03) 380 56 00

Tornio

Hallituskatu 2 A
95400 Tornio
Puh. (016) 431 200

Turku

Kauppiaskatu 9 B
20100 Turku
Puh. (02) 416 56 00

Vaasa

Hovioik. puistikko 15 C
65100 Vaasa
Puh. (06) 361 03 01

Vantaa

Äyritie 24
01510 Vantaa
Puh. (09) 419 322 00



Vaurastuminen kuuluu kaikille