

Merkintäaika päättyy 28.11.2014

Metsä Autocall 5

Osakesidonnainen sertifikaatti

Stora Enson ja UPM-Kymmene osakekurssien kehitykseen sidottu pääomasuojaamaton sijoitus

Täyden tuoton saamiseksi riittää osakkeiden pysyminen nykytasolla

Sijoitusaika 1–5 vuotta, vuosittainen mahdollisuus ennaikaiseen lunastukseen ja tuotonmaksuun

Vuosittain kasvava tuotto 17 % (alustava)¹

Liikkeeseenlaskija UBS AG (London Branch)

Sijoituksen täydelliset ja sitovat liikkeeseenlaskukohtaiset ehdot sekä liikkeeseenlaskijan 23.6.2014 päivätty ohjelmaesite (Base Prospectus Dated 23 June 2014 for the Issue of Securities of UBS AG) täydennyksineen ovat saatavissa Alexandriasta ja osoitteesta www.alexandria.fi/metsa5. Merkintäaika voidaan päättää ennaikaisesti, mikäli liikkeeseenlaskun ehtojen turvaaminen sitä vaatii. (1) Kasvava tuotto 17 % on alustava ja se vahvistetaan viimeistään liikkeeseenlaskupäivänä ja vähintään tasoon 15 %.

ALEXANDRIA
PANKKIIRILIIKE



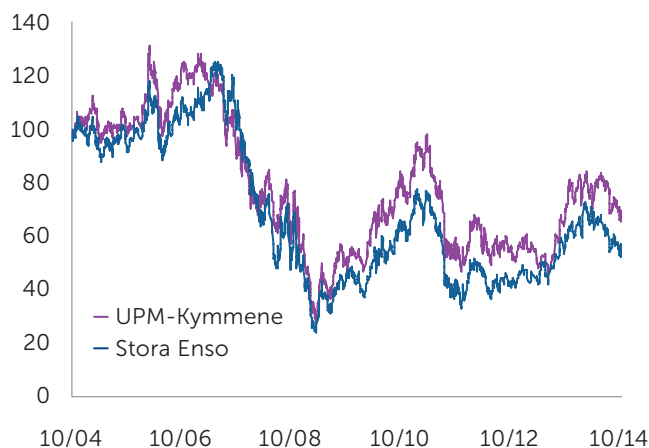
Yleiskuva sertifikaatista

Metsä Autocall 5 -sertifikaatti on suunnattu sijoittajalle, joka uskoo Stora Enso Oyj:n ja UPM-Kymmene Oyj:n ("osakkeet") osakekurssien pysyvän nykytasollaan tai nousevan sijoitusaikana, ja arvostaa mahdollisuutta varmistaa tuotto kesken sijoitusajan. Sertifikaatti ei ole pääomasuojattu.

- **Ennenaikainen lunastus ja tuotonvarmistus.** Jos molemmat osakkeet ovat jonakin vuosittaisena havaintopäivänä vähintään lähtötasoillaan, erääntyy sertifikaatti ennenaikaisesti tuoton kera.
- **Vuosittain kasvava tuotto.** Tuottoa kertyy jokaista kulunutta vuotta kohden 17 % (alustava). Kertynyt tuotto maksetaan, jos molemmat osakkeet ovat jonakin vuosittaisena havaintopäivänä vähintään lähtötasoillaan.¹

- **Suoja 40 %:n hinnanlaskua vastaan.** Sijoituksen riskiä pienentää suoja heikommin kehittyneen osakkeen 40 %:n hinnanlaskua vastaan. Osakkeet saavat käydä alempanakin ennen sijoitusajan loppua ilman vaikutusta sertifikaatin erääntymisarvoon.
- **Ei pääomasuojaa.** Jos sertifikaatti ei ole erääntynyt ennenaikaisesti ja heikommin kehittynyt osake on viimeisenä havaintopäivänä laskenut yli 40 % lähtötasostaan, menettää sijoittaja nimellispääomaa yksi yhteen heikommin kehittyneen osakkeen kurssilaskun suhteessa. Sertifikaattiin liittyy riski liikkeeseenlaskijan takaisinmaksukyvyistä (katso "Liikkeeseenlaskijariski") eikä merkintäpalkkio kuulu edellä kuvatun hinnanlaskulle ehdollisen suojan piiriin.

Osakkeiden kurssikehitys 2004 - 2014



Lähde: Bloomberg, 10 vuoden aikasarja 22.10.2004 - 22.10.2014, skaalattu alkamaan arvosta 100. Sijoitus sertifikaattiin ei ole sama asia kuin suora sijoitus osakkeisiin. Huomaa, että historiallinen kehitys ei ole taie tulevasta kehityksestä.

Yhtiöiden perustietoja

	Stora Enso	UPM-Kymmene
Pörssikurssi	6,46 €	11,11 €
Markkina-arvo	5,1 mrd €	5,9 mrd €
P/E-luku	11,3	11,4
P/B-luku	1,0	0,8
Liikevaihto	10,5 mrd €	10,1 mrd €
Liiketulos ¹	0,6 mrd €	0,7 mrd €
Henkilöstömäärä	28 000	21 000
Lisätieto	www.storaenso.com	www.upm.com

Lähde: Bloomberg 22.10.2014 ja yritysten tilinpäätökset 2013. P/E-luku tarkoittaa osakekurssin ja 12kk ennustetun osakekohtaisen tuloksen suhdetta. P/B-luku tarkoittaa osakekurssin ja oman pääoman suhdetta. (1) Taulukossa liiketulos tarkoittaa operatiivista liiketulosta eli liiketulosta ilman kertaluonteisia eriä.

Sijoitustuotteen pääpiirteet (jatkuu sivulla 7)

Tyyppi	Pääomasuojaamaton osakesidonnainen sertifikaatti
Sijoitusaika	1 - 5 vuotta, vuosittainen ennenaikaisen lunastuksen mahdollisuus
Liikkeeseenlaskija	UBS AG (London Branch), luottoluokitus: Moody's A2 / S&P A / Fitch A
Kohde-etuus	Osakkeet: Stora Enso Oyj ja UPM-Kymmene Oyj
Kasvava tuotto	17 % x kuluneet vuodet (alustava) ¹
Merkintähinta	1 000 euroa / sertifikaatti, mikä vastaa 100 % sertifikaatin nimellisarvosta
Merkintäpalkkio	20 euroa / sertifikaatti, mikä vastaa 2 % sertifikaatin nimellisarvosta
Vähimmäissijoitus	5 sertifikaattia, tätä suuremmat sijoitukset 1 sertifikaatin erissä
Aikataulu	Merkintäaika 3.11. - 28.11.2014. Maksupäivä 28.11.2014 ²

(1) Kasvava tuotto 17 % on alustava ja se vahvistetaan viimeistään liikkeeseenlaskupäivänä ja vähintään tasoon 15 %.

(2) Merkintäaika voidaan päättää ennenaikaisesti, mikäli liikkeeseenlaskun ehtojen turvaaminen sitä vaatii.



Kohde-etuudet

Sertifikaatin tuotto perustuu Stora Enson R-osakesarjan osakkeen sekä UPM-Kymmene osakkeen kurssikehitykseen sijoitusaikana.

Stora Enso

Stora Enso Oyj on globaali paperi-, biomateriaali-, pakkaus- ja puutuoteteollisuuden toimija. Stora Enso keskittyy kasvumarkkinoihin Aasiassa ja Latinalaisessa Amerikassa kuitupohjaisten pakkausten, puuviljelmiltä peräisin olevan sellun, biomateriaali-innovaatioiden, kilpailukykyisten paperilaatujen ja kestävien rakennusratkaisujen kautta. Yhtiön liikevaihto vuonna 2013 oli 10,5 miljardia ja operatiivinen liikeulos 0,6 miljardia euroa. Se työllistää noin 28 000 ihmistä yli 35 maassa. Yhtiön osakkeet noteerataan Helsingin ja Tukholman arvopaperipörssissä. Lisätietoa yhtiöstä: www.storaenso.com.

Lähteet: Stora Enson vuosikertomus 2013 ja yhtiön Internet-sivut.

Stora Enso, kurssikehitys 2004 - 2014



Lähde: Bloomberg, 10 vuoden aikasarja 22.10.2004 - 22.10.2014. Sijoitus sertifikaattiin ei ole sama asia kuin suora sijoitus osakkeisiin eivätkä kuvien suojatasot ole samoja kuin osakkeille 15.12.2014 määrytyvät suojatasot. Huomaa, että historiallinen kehitys ei ole taee tulevasta kehityksestä.

Sertifikaatin tuotonlaskennassa osakkeiden osinkoja ei huomioida, mutta niiden odotettu osinkotuotto on huomioitu sertifikaatin ehtoja parantavana tekijänä.

UPM-Kymmene

UPM-Kymmene Oyj on globaali toimija energia-, sellu-, metsät ja saha-, paperi-, tarra- ja vaneriliiketoiminnoissa. Yhtiön kulmakiviä ovat kuituun ja biomassaan pohjautuvat liiketoiminnot sekä uusiutuvat raaka-aineet ja tuotteet. UPM:n tavoitteena on myös luoda uusia kasvumahdollisuuksia tuotekehityksen ja innovoinnin pohjalta. Vuonna 2013 UPM:n liikevaihto oli 10,1 miljardia euroa ja operatiivinen liikeulos 0,7 miljardia euroa. Yhtiö työllistää noin 21 000 ihmistä. Yhtiön osake noteerataan Helsingin arvopaperipörssissä. Lisätietoa yhtiöstä: www.upm.com.

Lähteet: UPM-Kymmene vuosikertomus 2013 ja yhtiön Internet-sivut.

UPM-Kymmene, kurssikehitys 2004 - 2014



Tuoton määräytyminen

Ennen viimeistä havaintopäivää

Vuosittaisina havaintopäivinä (vuodet 1 - 4) on kaksi mahdollista lopputulemaa:

- Ennenaikainen lunastus tuoton kera:** Jos molemmat osakkeet ovat havaintopäivänä vähintään lähtötasoillaan, lunastaa liikkeeseenlaskija sertifikaatin ennenaikaisesti takaisin. Ennenaikaisessa lunastuksessa liikkeeseenlaskija palauttaa nimellispääoman täysimääräisenä ja maksaa lisäksi sijoitusajalla kertyneen tuoton, jonka suuruus on 17 % (alustava) kerrottuna havaintopäivään mennessä kuluneilla vuosilla.^{1,2}
- Sijoitus jatkuu:** Jos yllä kuvattu ehto ennenaikaiselle lunastukselle ei täyty, sijoitus jatkuu ja osakekurssija tarkastellaan uudelleen taas seuraavana havaintopäivänä vuoden kuluttua.

Viimeisenä havaintopäivänä

Jos sertifikaatti ei ole erääntynyt ennenaikaisesti, on viimeisenä havaintopäivänä kolme mahdollista lopputulemaa:

- Erääntyminen tuotolla:** Jos molemmat osakkeet ovat viimeisenä havaintopäivänä vähintään lähtötasoillaan, maksetaan sertifikaatin erääntyessä takaisin nimellispääoma ja kertynyt tuotto koko viiden vuoden ajalta.^{1,2}
- Erääntyminen nimellisarvoisena:** Jos heikommin kehittynyt osake on viimeisenä havaintopäivänä alle lähtötason, mutta laskenut enintään 40 % lähtötasostaan, erääntyy sertifikaatti nimellisarvoisena, eikä tuottoa makseta.¹
- Erääntyminen tappiollisena:** Jos heikommin kehittynyt osake on viimeisenä havaintopäivänä laskenut yli 40 % lähtötasostaan, menettää sijoittaja nimellispääomaa yksi yhteen heikommin kehittyneen osakkeen kurssilaskun suhteessa.

Havainnollistus tuoton määräytymisestä (esimerkissä oletetaan alustava kasvava tuotto 17 %)

Vuodet 1 - 4



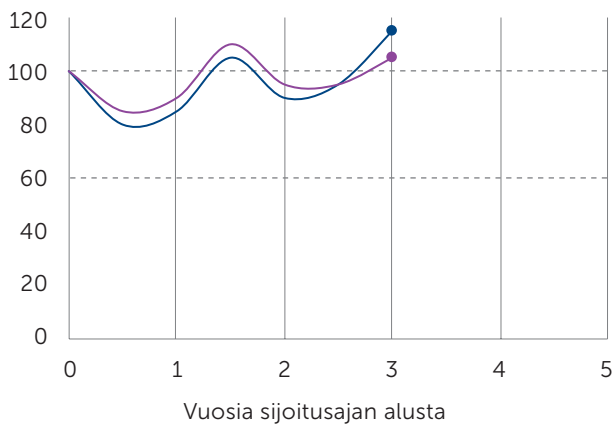
Yksinkertaisuuden vuoksi laskentaesimerkki ei huomioi 2 % merkintäpalkkiota. Laskentaesimerkki, jossa merkintäpalkkio on huomioitu, on pyynnöstä saatavilla merkintäpaikoista. Efektiviinen vuosituoito esimerkiksi vuonna kolme ennenaikaisesti lunastettavalle sijoitukselle on 13,5 %. Vuosittain kasvava tuotto vahvistetaan viimeistään liikkeeseenlaskupäivänä ja vähintään tasolle 15 %. Mikäli kasvava tuotto vahvistetaan alle alustavasti ilmoitetun, sijoittajan lopullinen tuotto on pienempi kuin esimerkissä. Laskentaesimerkki ei huomioi liikkeeseenlaskijariskiä eikä verovaihtokutsia.

(1) Nimellispääoman takaisinmaksuun liittyy liikkeeseenlaskijariski. (2) Vuosittain kasvava tuotto vahvistetaan viimeistään liikkeeseenlaskupäivänä ja vähintään tasolle 15 %.



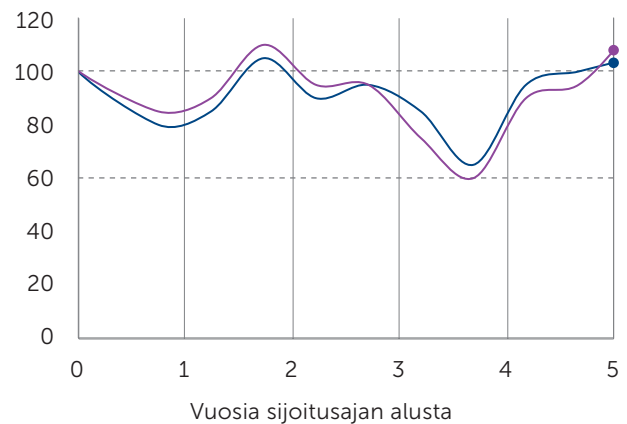
Tuotonlaskentaesimerkkejä

Esimerkki 1: Ennenaikainen lunastus



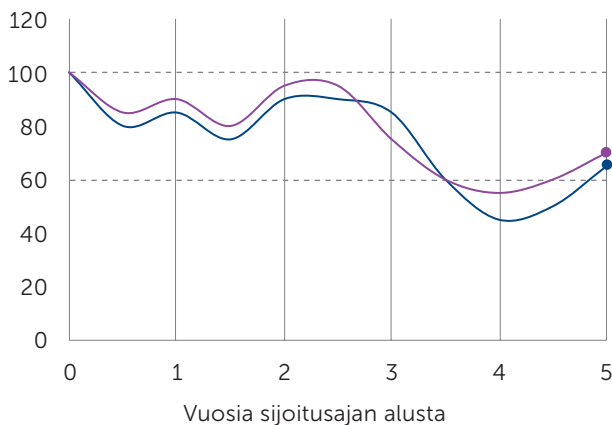
Esimerkissä 1 sertifikaatti lunastetaan ennenaikaisesti takaisin kolmen vuoden kuluttua, koska havaintopäivänä (3) molemmat osakkeet ovat vähintään lähtötasoillaan. Ennenaikaisen lunastuksen yhteydessä maksetaan 51 %:n (= $3 \times 17\%$) tuotto nimellispääomalle ja palautetaan nimellispääoma. Huomaa, että osakkeiden kehityksellä lunastuksen jälkeen ei ole enää sertifikaatin tuotonmuodostuksen kannalta merkitystä. Todellinen vuosituotto merkintäpalkkio huomioiden 13,5 %.

Esimerkki 2: Erääntyminen tuotolla



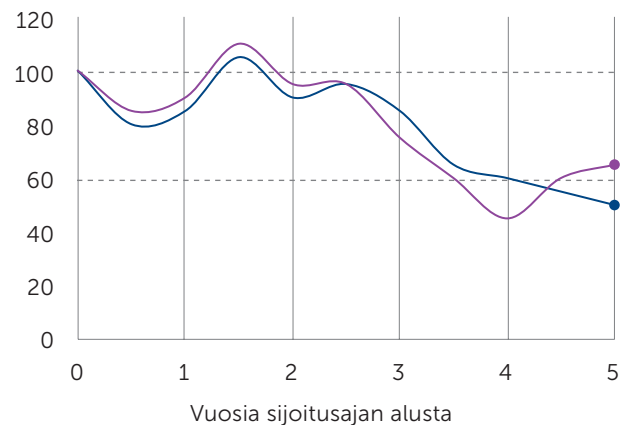
Esimerkissä 2 sertifikaattia ei ole lunastettu ennenaikaisesti takaisin ja viimeisenä havaintopäivänä molemmat osakkeet ovat vähintään lähtötasoillaan, joten sijoittajalle maksetaan eräpäivänä 85 %:n (= $5 \times 17\%$) tuotto nimellispääomalle ja palautetaan nimellispääoma. Todellinen vuosituotto merkintäpalkkio huomioiden 12,4 %.

Esimerkki 3: Erääntyminen nimellisarvoon



Esimerkissä 3 sertifikaattia ei ole lunastettu ennenaikaisesti takaisin ja viimeisenä havaintopäivänä heikommin kehittynyt osake on alle lähtötasonsa, mutta ei ole laskenut yli 40 % lähtötasostaan, joten sijoittajalle palautetaan eräpäivänä nimellispääoma täysimääräisesti takaisin. Tuottoehto ei kuitenkaan täyty, joten tuottoa ei makseta. Huomaa, että osakkeet saavat käydä suojatason allakin ennen sijoitusajan loppua ilman vaikutusta sertifikaatin erääntymisarvoon. Todellinen vuosituotto merkintäpalkkio huomioiden -0,4 %.

Esimerkki 4: Erääntyminen tappiolla



Esimerkissä 4 sertifikaattia ei ole lunastettu ennenaikaisesti takaisin ja viimeisenä havaintopäivänä heikommin kehittynyt osake on laskenut yli 40 % lähtötasostaan, joten sijoittaja menettää nimellispääomaa yksi yhteen heikommin kehittyneen osakkeen kurssilaskun suhteessa. Esimerkissä heikompi osake on laskenut 50 %, joten tappio nimellispääomalle laskettuna on 50 %. Todellinen vuosituotto merkintäpalkkio huomioiden -13,1 %.

Osakkeiden kehitystä esittävät kuvat (skaalattu alkamaan arvosta 100) ovat ainoastaan esimerkinomaisia eivätkä kuvasta osakkeiden odotettua kehitystä. Kasvava tuotto 17 % on alustava ja se vahvistetaan viimeistään liikkeeseenlaskupäivänä ja vähintään tasolle 15 %. Mikäli kasvava tuotto jää alle alustavasti ilmoitetun, sijoittajan lopullinen tuotto on pienempi kuin esimerkeissä. Esimerkit eivät huomioi liikkeeseenlaskutarjousriskiä eivätkä verovaikutuksia. Nimellispääoman takaisinmaksuun liittyy liikkeeseenlaskutarjousriski.

€ Miten teen merkinnän?

1. Tutustu

Perehdy ennen sijoituksen tekemistä tämän markkinointimateriaalin lisäksi liikkeeseenlaskijan laatimiin sitoviin sertifikaattiehtoihin sekä ohjelmaesitteeseen täydennyksineen. Asiakirjat saat merkintäpaikoista tai verkkosivulta www.alexandria.fi/metsa5.

2. Merkitse

Täytä merkintäsitoumuslomake ja toimita se merkintäpaikkaan. Sijoituksen säilytys on maksutonta SEB:hen tätä tarkoitusta varten avattavalla arvo-osuustilillä. Merkintäaika päättyy **28.11.2014**.

3. Maksa

Tehdyt merkinnät maksetaan niitä merkittäessä. Maksu suoritetaan merkintäsitoumuksessa annettujen ohjeiden mukaan kuitenkin viimeistään **28.11.2014**.

! Riskit

Sijoittamiseen liittyy aina taloudellinen riski ja sijoittaja vastaa itse omien sijoituspäätöstensä taloudellisista tuloksista ja veroseuraamuksista. Sijoittajan tulee ennen sijoituspäätöksen tekemistä varmistua siitä, että hän ymmärtää sijoitustuotteen ominaisuudet ja riskit. Sijoittajan edellyttään tutustuvan huolellisesti tähän markkinointimateriaaliin sekä liikkeeseenlaskijan laatimiin sitoviin liikkeeseenlaskukohtaisiin ehtoihin ja ohjelmaesitteeseen (dokumentit on yksilöity sivulla 7). Alla kuvataan ainoastaan lyhyesti sijoitukseen liittyvät keskeisimmät riskitekijät. Sijoitukseen ja sen liikkeeseenlaskijaan liittyviä riskejä on kuvattu tarkemmin liikkeeseenlaskijan tarjousasiakirjoissa.

Markkinariski

Sertifikaatti ei ole pääomasuojattu, vaan sijoittaja kantaa riskin kohde-etuuden eli tässä osakkeiden epäedullisesta hintakehityksestä. Sertifikaatin tuoterakenteessa useamman kohde-etuuden käyttäminen lisää riskiä, eikä hajauta sitä. Sijoittaja voi jäädä ilman tuottoa ja lisäksi menettää sijoittamansa pääoman kokonaan tai osittain. Kohde-etuuden tulevasta kehityksestä ei voida antaa takeita. Sijoitus ei vastaa suoraa sijoitusta kohde-etuuteen.

Liikkeeseenlaskijariski

Sijoitukseen liittyy riski liikkeeseenlaskijan takaisinmaksukyvyistä. Liikkeeseenlaskijan maksukyvyttömyys voi johtaa sijoitetun pääoman ja/tai tuoton menettämiseen kokonaan tai osittain. Sijoittajan tulee ennen sijoituspäätöstä tehdessään kiinnittää huomiota liikkeeseenlaskijan taloudelliseen asemaan ja luottokelpoisuuteen. Sijoitus ei kuulu talletussuojan piiriin eikä sille ole asetettu erillistä vakuutta.

Korkoriski

Yleisen korkotason ja liikkeeseenlaskijan luottoriskilisän muutoksilla on vaikutus sijoituksen arvoon sijoitusaikana. Yleisen korkotason tai luottoriskilisän noustessa sijoitukseen sisältyvän korko-osan arvo voi laskea. Vastaavasti kor-

kotason tai luottoriskilisän laskiessa sijoitukseen sisältyvän korko-osan arvo voi nousta. Korkoriski voi toteutua vain, jos sijoitus myydään ennen eräpäivää.

Jälkimarkkinariski

Mikäli sijoittaja haluaa myydä sijoituksensa ennen eräpäivää, tapahtuu myynti sen hetkiseen jälkimarkkinahintaan, joka voi olla suurempi tai pienempi kuin sijoitettu pääoma. Sijoittajalle voi näin ollen koitua tappioita myydessään sijoituksen jälkimarkkinoilla. Liikkeeseenlaskija antaa vähintään 5 kpl erälle päivittäisen takaisinostohinnan normaaleissa markkinaolosuhteissa, mutta ei voi taata jälkimarkkinoita. Jälkimarkkinat voivat poikkeuksellisissa markkinaolosuhteissa olla epälikvidit tai kaupankäynti voi olla tilapäisesti mahdotonta. Sijoitusta ei edellä mainituista syistä suositella, mikäli sijoitettuja varoja todennäköisesti tarvitaan ennen eräpäivää. Sijoituksen jälkimarkkinahintaan vaikuttavat juoksuaikana jäljellä olevan sijoitusajan lisäksi muun muassa kohde-etuuden ja sen volatiliiteetin, yleisen korkotason sekä liikkeeseenlaskijan luottoriskilisän kehittyminen.

Riski ennaikaisesta takaisinmaksusta ja ehtojen korjaamisesta

Liikkeeseenlaskija voi sijoituksen ehdoissa mainituissa erityistapauksissa lunastaa sijoituksen takaisin ennen sen eräpäivää (esimerkiksi olennaisen lakimuutoksen johdosta) tai korjata sijoituksen ehtoja (esimerkiksi kohde-etuuden pörssilistauksen päättyessä) ilman sijoittajan erillistä suostumusta. Ei voida taata, etteivät yllä mainitut muutokset ole epäedullisia sijoittajan näkökulmasta. Ennaikainen takaisinmaksu voi aiheuttaa pääomatappion sijoittajalle.

Verotusriski

Sijoituksen verotuksellinen ja lainsäädännöllinen asema voivat muuttua sijoitusaikana ja tätä kautta vaikuttaa sijoittajan nettotuottoon. Alexandria ei toimi asiakkaan veroasiantuntijana.

! Tärkeää tietoa

Merkintäpaikat

Alexandria Pankkiiriliike Oyj (Y-tunnus 1063450-9) ja sen sidonnaisasiamiehet (yhdessä "Alexandria Pankkiiriliike"), Eteläesplanadi 22 A, 00130 Helsinki, puhelin 09 4135 1300 (vaihde). Alexandria Pankkiiriliikkeen muut 23 toimipaikkaa yhteystietoineen löytyvät tämän markkinointimateriaalin takakannesta. Alexandria Pankkiiriliikkeen toimintaa valvoo Finanssivalvonta ja Alexandria Pankkiiriliike on sijoittajien korvausrahaston jäsen.

Alexandria Markets Oy (Y-tunnus 2510307-3) ja sen sidonnaisasiamiehet (yhdessä "Alexandria Markets"), Eteläesplanadi 22 A, 00130 Helsinki, puhelin 09 4135 1300 (vaihde), on osa Alexandria-konsernia. Alexandria Marketsin toimintaa valvoo Finanssivalvonta ja Alexandria Markets on sijoittajien korvausrahaston jäsen.

Lisää tietoa merkintäpaikoista (yhdessä "Alexandria") on saatavissa osoitteesta www.alexandria.fi.

Tarjouksen toteutus ja rajoitukset

Ehtona liikkeeseenlaskun toteutumiselle on vähintään 15 %:n vuosittain kasvava tuotto. Liikkeeseenlaskijalla ja Alexandrialla on lisäksi oikeus peruuttaa liikkeeseenlasku. Mikäli liikkeeseenlasku perutaan, Alexandria tiedottaa sijoittajia tarjouksen peruuntumisesta ja merkintämaksut palautetaan sijoittajille korotta.

Myyntirajoitus

Tätä tarjousta ei kohdisteta sellaisille henkilöille tai sellaisiin valtioihin, joissa tarjouksen tekeminen on lainvastaista. Tätä materiaalia ei saa jaella maissa, joissa jakelu tai tiedottaminen on ristiriidassa kyseisen maan lakien kanssa. Erityisesti, tätä materiaalia ei saa levittää Yhdysvaltoihin eikä yhdysvaltalaisille vastaanottajille. Liikkeeseenlaskija ja Alexandria edellyttävät, että tämän materiaalin haltuunsa saavat henkilöt tutustuvat tällaisiin rajoituksiin ja noudattavat niitä.

Peruutusoikeus ja esitteen täydennykset

Merkintä on sitova, eikä sijoittajalla ole oikeutta peruuttaa sitä. Mikäli Alexandria joutuu hylkäämään sitoumuksen sijoittajasta johtuvasta syystä, on sijoittaja velvollinen korvaamaan Alexandrialle aiheutuneet kustannukset ja tappion. Alexandrialla on oikeus hylätä merkintä harkintansa mukaan (esimerkiksi, jos merkintämaksua ei ole vastaanotettu ajoissa). Mikäli kuitenkin liikkeeseenlaskija julkistaa ohjelmaesitteen tai liikkeeseenlaskukohtaisten ehtojen täydennyksen tarjousaikana, on sijoittajalla oikeus perua merkintäsitoumuksensa ilmoittamalla tästä kirjallisesti Alexandrialle kahden pankkipäivän kuluessa täydennyksen julkistamisesta Alexandrian verkkosivuilla: www.alexandria.fi/metsa5.

Kannustimet ja palkkiot

Alexandria Markets voi maksaa palkkiota sijoituksen myynnistä kolmannelle osapuolelle. Asiakkaan kustannus sijoituksen hankkimisesta ei riipu siitä, ostaako asiakas sijoituksen Alexandrialta tai kolmannelta osapuolelta. Alexandria saa liikkeeseenlaskijalta palkkiota tuotteen myymisestä (tuotekohtainen strukturointikustannus on yksilöity sivulla 7).

Markkinointimateriaali

Tämän markkinointimateriaalin on laatinut Alexandria Markets. Liikkeeseenlaskija tai sen lähipiiritahot eivät ole missään vastuussa tämän markkinointimateriaalin sisällöstä. Mikäli markkinointimateriaalin ja liikkeeseenlaskijan sitovien ehtojen välillä ilmenee ristiriita, ovat liikkeeseenlaskijan ehdot aina etusijalla. Markkinointimateriaalista ilmenevät tuotteeseen liittyvät tiedot muodostavat vain yhteenvedon, eivätkä tuotteen täydellistä kuvausta. Materiaalin tekijänoikeus ja muut immateriaalioikeudet kuuluvat Alexandria Marketsille ja kaikki oikeudet on pidätetty kaikissa maissa.

Verotus

Tässä kuvataan lyhyesti sertifikaatin tämänhetkistä verotusta Suomessa yleisesti verovelvollisen luonnollisen henkilön osalta (katso "Verotusriski"). Sertifikaatille maksettavaa tuottoa käsitellään verotuksessa veronalaisena muuna pääomatulona tuloverolain (30.12.1992/1535) mukaisesti. Sertifikaatin erääntyessä mahdollisesta tuotosta toimitetaan ennakonpidätys, jonka suuruus on tällä hetkellä 30 %. Sertifikaatin liikkeeseenlaskijan ollessa ulkomainen, korkotulon lähdeverosta annetun lain (28.12.1990/1341) säännökset eivät sovellu. Mikäli sijoittaja myy sertifikaatin ennen eräpäivää, luovutus käsitellään verotuksessa luovutusvoittoa ja -tappiota koskevien säännösten mukaisesti. Alexandria tai liikkeeseenlaskija ei toimi asiakkaan veroasiantuntijana (katso "Verotusriski").

Sijoitustuotteen pääpiirteet

Tärkeitä päivämääriä

Merkintäaika	3.11. - 28.11.2014
Maksupäivä	28.11.2014
Liikkeeseenlaskupäivä	15.12.2014
Eräpäivä	2.1.2020, ellei ennaikaista lunastusta

Sertifikaatti

Tyyppi	Yleisön merkittäväksi tarkoitettu pääomasuojaamaton sertifikaatti
Liikkeeseenlaskija	UBS AG (London Branch), luottoluokitus: Moody's A2 / S&P A / Fitch A
Liikkeeseenlaskukohtaiset ehdot ja ohjelmaesite	Merkintäpaikoista tai osoitteesta www.alexandria.fi/metsa5 saatavilla olevat 3.11.2014 päivätyt liikkeeseenlaskukohtaiset ehdot sekä 23.6.2014 päivätty ohjelmaesite (Base Prospectus Dated 23 June 2014 for the Issue of Securities of UBS AG) täydennyksineen
Merkintäpaikat	Alexandria Pankkiiriliike Oyj, Alexandria Markets Oy sekä niiden sidonnaisasiamiehet
Etuoikeusasema ja vakuus	Etuoikeusasema sama kuin liikkeeseenlaskijan muilla vakuudettomilla velkasitoumuksilla
Nimellisarvo	1 000 euroa / sertifikaatti
Merkintähinta	1 000 euroa / sertifikaatti, mikä vastaa 100 % sertifikaatin nimellisarvosta
Merkintäpalkkio	20 euroa / sertifikaatti, mikä vastaa 2 % sertifikaatin nimellisarvosta
Vähimmäissijoitus	5 sertifikaattia, tätä suuremmat sijoitukset 1 sertifikaatin erissä
Strukturointikustannus	Merkintähinta sisältää vuotuisen strukturointikustannuksen arviolta 1,0 % p.a. nimellisarvolle laskettuna. Laskelma perustuu 22.10.2014 tilanteeseen sekä olettaa, että sijoitus pidetään eräpäivään saakka. Kertaluonteinen kustannus sisältyy merkintähintaan eikä sitä vähennetä erääntymisarvosta. Hallinnointipalkkiota ei ole.
Säilytysjärjestelmä	Euroclear Finland Oy
ISIN-koodi	FI4000115423
Pörssilistaus	Listautumisedellytykset täyttyvät. Listausta haetaan NASDAQ OMX Helsinki-pörssiin, jos listautumisedellytykset täyttyvät.
Jälkimarkkina	Liikkeeseenlaskija tarjoaa sijoitukselle normaaleissa markkinaolosuhteissa päivittäisen jälkimarkkinan vähintään 5 kappaleen erälle (katso "Jälkimarkkinariski").



Tämän strukturoidun sijoitustuotteen riskiluokitus on osa Suomen Strukturoitujen Sijoitustuotteiden yhdistys ry:n jäsenilleen suosittelemaa strukturoitujen sijoitustuotteiden kolmiportaista riskiluokitusta. Riskiluokitus kuvaa karkeasti sijoitustuotteeseen liittyvää riskitasoa. Riskiluokitus ei poista sijoittajan velvollisuutta perehtyä huolellisesti tähän markkinointiesitteeseen, tuotekohtaisiin ehtoihin ja mahdolliseen ohjelmaesitteeseen ja niissä mainittuihin riskeihin. Sijoittaja vastaa aina itse omien sijoituspäätöksensä taloudellisista vaikutuksista. Lisätietoja riskiluokituksesta yhdistyksen Internet-sivuilta www.sijoitustuotteet.fi.

Strukturoidut sijoitustuotteet, joissa nimellispääoman palautus riippuu markkinoiden kehityksestä kuten esim. viiteyhtiöiden osakkeiden markkina-arvon kehityksestä tai viiteyhtiöiden luottotapahtumien lukumäärästä sekä liikkeeseenlaskijan takaisinmaksukyvyistä. Mahdollinen nimellispääoman palautus ei kata ylikurssia eikä sijoittajan maksamia palkkioita ja kuluja. Liikkeeseenlaskijan takaisinmaksukykyyn liittyvä riski on kuvattu tässä markkinointiesitteessä.

Sijoitustuotteen pääpiirteet

Tuotonlaskenta

Kohde-etuudet	i	Osake	Bloomberg-koodi
	1	Stora Enso Oyj (R-osakesarja)	STERV FH Equity
	2	UPM-Kymmene Oyj	UPM1V FH Equity
Erääntymisarvo ennen-aikaisen lunastuksen yhteydessä (k=1-4)	Jos heikommin kehittyneen Kohde-etuuden sulkemisarvo vuosittaisena Havaintopäivänä k=1-4 on vähintään yhtä suuri kuin kyseisen Kohde-etuuden alkuarvo, lunastetaan sertifikaatti ennenaikaisesti takaisin arvoon: Nimellisarvo × (100 % + Kasvava tuotto × k)		
Erääntymisarvo eräpäivänä	<p>1) Jos heikommin kehittyneen Kohde-etuuden sulkemisarvo viimeisenä Havaintopäivänä k=5 on vähintään yhtä suuri kuin kyseisen Kohde-etuuden alkuarvo, erääntyy sertifikaatti arvoon: Nimellisarvo × (100 % + Kasvava tuotto × 5)</p> <p>2) Jos heikommin kehittyneen Kohde-etuuden sulkemisarvo viimeisenä Havaintopäivänä k=5 on vähintään yhtä suuri kuin kyseisen Kohde-etuuden Suojataso, mutta kyseisen Kohde-etuuden alkuarvoa pienempi, erääntyy sertifikaatti arvoon: Nimellisarvo × 100 %</p> <p>3) Muussa tapauksessa sertifikaatti erääntyy arvoon: $\text{Nimellisarvo} \times \left(\frac{\text{Heikommin kehittyneen Kohde-etuuden loppuarvo}}{\text{Heikommin kehittyneen Kohde-etuuden alkuarvo}} \right)$ </p>		
Heikommin kehittynyt kohde-etuus	Kunkin havaintopäivän k=1-5 osalta erikseen heikommin kehittyneellä kohde-etuudella tarkoitetaan sitä kohde-etuutta, jolla havaintopäivänä k=1-5 suhdeluku (Kohde-etuuden arvo havaintopäivänä/Kohde-etuuden alkuarvo) on pienin.		
Kasvava tuotto	17 % (alustava, vahvistetaan viimeistään liikkeeseenlaskupäivänä ja vähintään tasoon 15 %)		
Suojataso (i=1-2)	60 % × Kohde-etuuden i alkuarvo		
Kohde-etuuden i alkuarvo	Kohde-etuuden i sulkemisarvo 15.12.2014 tai määrätyispäivää seuraavana kaupankäyntipäivänä		
Kohde-etuuden i loppuarvo	Kohde-etuuden i sulkemisarvo 16.12.2019 tai määrätyispäivää seuraavana kaupankäyntipäivänä		
Havaintopäivät (k=1-5) ja Ennenaikaiset erääntymispäivät (k=1-5)	k	Havaintopäivä, tai seuraava kaupankäyntipäivä	Ennenaikainen erääntymispäivä, tai seuraava pankkipäivä
	1	15.12.2015	5.1.2016
	2	15.12.2016	3.1.2017
	3	15.12.2017	5.1.2018
	4	17.12.2018	7.1.2019
	5	16.12.2019	7.1.2020 (eräpäivä)

Alexandria Pankkiiriliike Oyj

Vuonna 1996 perustettu Alexandria Pankkiiriliike Oyj on yksi Suomen suurimmista sijoituspalveluyhtiöistä. Alexandria-konsernin muodostavat Alexandria Pankkiiriliike, Alexandria Rahastoyhtiö sekä strukturoituihin sijoitustuotteisiin erikoistunut Alexandria Markets. Palveluksessamme on yli 300 sijoitusalan ammattilaista 24 paikkakunnalla.

Ota yhteyttä

Soita asiakaspalveluumme tai ota yhteyttä suoraan lähimpään toimipisteeseemme.

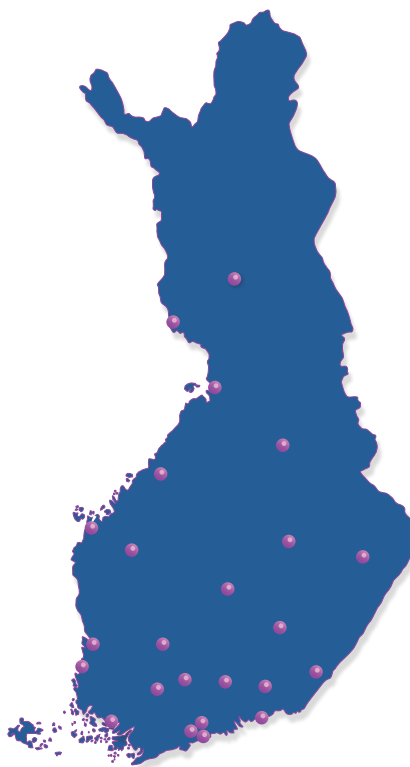


0200 10 100

(pvm/mpm)
ma-to klo 9:00-16:30
pe klo 9:00-16:00



info@alexandria.fi
paikkakunta@alexandria.fi
etunimi.sukunimi@alexandria.fi



Alexandrian toimipisteet

Espoo

Hevosenkentä 3
02600 Espoo
Puh. (09) 252 204 00

Forssa

Hämeentie 7
30100 Forssa
Puh. 0200 10 100

Helsinki

Eteläesplanadi 22 A
00130 Helsinki
Puh. (09) 413 513 00

Hämeenlinna

Sibeliuksenkatu 5
13100 Hämeenlinna
Puh. (03) 682 03 00

Joensuu

Kauppakatu 34
80100 Joensuu
Puh. (013) 611 09 00

Jyväskylä

Kauppakatu 41 B 13
40100 Jyväskylä
Puh. (014) 449 78 70

Kajaani

Kauppakatu 34 A 5
87100 Kajaani
Puh. (08) 879 02 00

Kokkola

Torikatu 31 A
67100 Kokkola
Puh. (06) 868 09 00

Kotka

Tornatorintie 3
48100 Kotka
Puh. (05) 353 64 00

Kouvola

Keskikatu 9
45100 Kouvola
Puh. (05) 320 12 00

Kuopio

Puijonkatu 22 B
70100 Kuopio
Puh. (017) 580 55 00

Lahti

Rautatienkatu 20 A 3
15110 Lahti
Puh. (03) 525 20 00

Lappeenranta

Valtakatu 49
53100 Lappeenranta
Puh. (05) 415 64 00

Mikkeli

Hallituskatu 7 A 11
50100 Mikkeli
Puh. (015) 7600 071

Oulu

Pakkahuoneenkatu 15 A
90100 Oulu
Puh. (08) 870 56 00

Pori

Yrjönkatu 15
28100 Pori
Puh. (02) 529 90 40

Rauma

Valtakatu 4
26100 Rauma
Puh. (02) 416 56 20

Rovaniemi

Koskikatu 27 B
96100 Rovaniemi
Puh. (016) 319 200

Seinäjoki

Keskuskatu 12
60100 Seinäjoki
Puh. (06) 214 01 01

Tampere

Koskikatu 9
33100 Tampere
Puh. (03) 380 56 00

Turku

Kauppiaskatu 9 B
20100 Turku
Puh. (02) 416 56 00

Tornio

Hallituskatu 2 A
95400 Tornio
Puh. (016) 431 200

Vaasa

Hovioik. puistikko 15 C
65100 Vaasa
Puh. (06) 361 03 01

Vantaa

Äyritie 24
01510 Vantaa
Puh. (09) 419 322 00

Enemmän vaihtoehtoja sijoittamiseen