



# Eurooppakori Bonus Autocall 36

Osakekorisidonnainen joukkovelkakirjalaina

- Osakekorin AXA, BASF, BNP Paribas, Nestlé ja Sanofi kehitykseen sidottu pääomaturvaamaton sijoitus <sup>1</sup>
- Sijoitusaika 1,5–6 vuotta, puolivuositainen mahdollisuus ennaikaiseen erääntymiseen vuodesta 1,5 alkaen
- Puolivuositain kasvava tuotto 5 % eli vuositasolla 10 % (alustava) <sup>2</sup>
- Kasvavan tuoton saamiseksi riittää osakekorin pysyminen nykytasollaan, mahdollisuus tuottoon myös osakekorin laskiessa rajatusti
- Liikkeeseenlaskija Merrill Lynch B.V. ja takaaja Bank of America Corporation

Merkintäaika päättyy

**24.4.2026**

Sijoituksen riskiluokka

1 2 3 4 **5** 6 7

Pienempi riski

Suurempi riski

Tutustu tämän markkinointimateriaalin lisäksi liikkeeseenlaskijan laatimaan avaintietoasiakirjaan, lainaehtoihin ja ohjelmaesitteeseen täydennyksineen ennen sijoituspäätöksen tekemistä. Asiakirjat on yksilöity sivulla 8 ja saat ne merkintäpaikoista tai verkkosivulta [www.alexandria.fi/europpabonus36](http://www.alexandria.fi/europpabonus36). Sivulla 8 on lisätietoa riskiluokasta. (1) Yhtiönimet lyhennetty. (2) Kasvava tuotto 5 % on alustava ja se vahvistetaan viimeistään liikkeeseenlaskupäivänä vähintään tasolle 4,3 %.

**ALEXANDRIA**



# Yleiskuva joukkovelkakirjalainasta

Eurooppakori Bonus Autocall 36 -joukkovelkakirjalaina ("laina") on suunnattu sijoittajalle, joka uskoo yhtiöiden AXA, BASF, BNP Paribas, Nestlé ja Sanofi tasapainoin muodostaman osakekorin ("osakekori") pysyvän nykytasollaan tai nousevan sijoitusaikana ja arvostaa mahdollisuutta varmistaa tuotto kesken sijoitusajan. Laina ei ole pääomaturvattu.

- **Ennenaikainen erääntyminen ja tuotonmaksu.** Jos osakekori on puolentoista vuoden kuluttua tai tämän jälkeen jonakin puolivuositaisena havaintopäivänä vähintään alkuarvonsa tasolla, laina erääntyy ennenaikaisesti nimellisarvoonsa ja tuotto maksetaan.
- **Puolivuositain kasvava tuotto.** Tuottoa kertyy jokaista kulunutta puolta vuotta kohden 5 % (alustava).<sup>1</sup> Tuotto maksetaan edellä mainitun erääntymisehdon täytyessä.

- **Bonus: tuottomahdollisuus myös osakekorin laskiessa.** Jos laina ei ole erääntynyt ennenaikaisesti ja osakekori on viimeisenä havaintopäivänä alle alkuarvonsa, mutta laskenut enintään 25 % alkuarvostaan, laina erääntyy nimellisarvoonsa ja tuottona maksetaan kuuden vuoden aikana kertyneestä tuotosta puolet. Osakekorin arvo saa käydä alempanakin ennen sijoitusajan loppua ilman vaikutusta lainan erääntymisarvoon.
- **Ei pääomaturvaa.** Jos laina ei ole erääntynyt ennenaikaisesti ja osakekori on viimeisenä havaintopäivänä laskenut yli 25 % alkuarvostaan, sijoittaja menettää nimellispääomaa yksi yhteen osakekorin prosentuaalisen kurssilaskun suhteessa eikä tuottoa makseta. Sijoitetun pääoman voi menettää osittain tai kokonaan. Lainaan liittyy myös riski liikkeeseenlaskijan ja takaajan takaisinmaksukyvyistä (katso "Liikkeeseenlaskija- ja takaajariski" sivulla 6).

## Osakekori ja vertailuindeksi, historiallinen kehitys 2020 - 2026



Lähde: Bloomberg, kuuden vuoden aikasarja 17.3.2020 - 17.3.2026, normalisoitu alkamaan arvosta 100. Sijoitus lainaan ei ole sama asia kuin suora sijoitus osakekoriin. Vertailuindeksi STOXX Europe 600 on hintaindeksi. Huomaa, että historiallinen kehitys ei ole tae tulevasta kehityksestä.

## Joukkovelkakirjalainan pääpiirteet, jatkuu sivulla 8

Tyyppi	Pääomaturvaamaton osakekorisidonnainen joukkovelkakirjalaina
Sijoitusaika	1,5 - 6 vuotta, puolivuositainen mahdollisuus ennenaikaiseen erääntymiseen vuodesta 1,5 alkaen
Liikkeeseenlaskija ja takaaja	Merrill Lynch B.V. ja takaaja Bank of America Corporation, jonka luottoluokitukset: Moody's A1 / S&P A- / Fitch AA-
Kohde-etuus	Osakekori tasapainoin: AXA S.A, BASF SE, BNP Paribas S.A, Nestlé S.A. ja Sanofi S.A.
Kasvava tuotto	5 % × kuluneet puolivuositaiset jaksot (alustava) <sup>1</sup>
Merkintähinta	1 000 euroa / laina, mikä vastaa 100 % lainan nimellisarvosta
Merkintäpalkkio	20 euroa / laina, mikä vastaa 2 % lainan nimellisarvosta
Vähimmäissijoitus	5 lainaa, tätä suuremmat sijoitukset 1 lainan erissä
Aikataulu	Merkintäaika 20.3. - 24.4.2026. Maksupäivä 24.4.2026 <sup>2</sup>

(1) Kasvava tuotto 5 % on alustava ja se vahvistetaan viimeistään liikkeeseenlaskupäivänä vähintään tasolle 4,3 %.

(2) Merkintäaika voidaan päättää ennenaikaisesti, mikäli liikkeeseenlaskun ehtojen turvaaminen sitä vaatii.

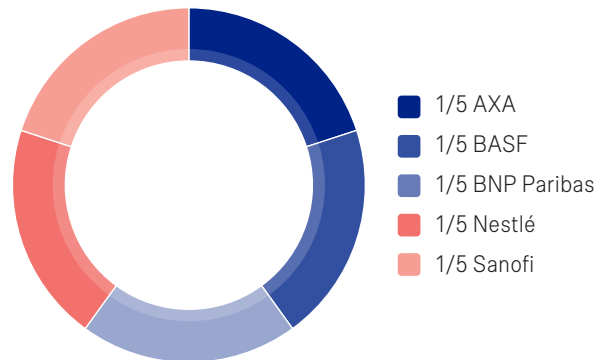


## Kohde-etuus

Lainan tuotto ja erääntymisarvo riippuvat osakekorin kurssi-kehityksestä. Osakekorin muodostavat yhtiöiden AXA, BASF, BNP Paribas, Nestlé ja Sanofi osakkeet tasapainoin (1/5). Osakekorin yhtiöt esitellään taulukossa alla ja tarkemmin yhtiökuvauksissa seuraavalla sivulla. AXA:n, BNP Paribas'n ja Sanofin osalta seurataan Pariisin Euronext-pörssissä listattuja euromääräisiä osakkeita. BASF:n osalta seurataan Frankfurtin Xetra-pörssissä noteerattua euromääräistä osaketta ja Nestlén osalta seurataan SIX Swiss Exchange -pörssissä noteerattua Sveitsin frangin määräistä osaketta.

Lainan tuotonlaskennassa osakekorin yhtiöiden sijoitusaikana maksamia osinkoja ei huomioida, mutta odotetut osinkotuotot on huomioitu ehdoissa.

### Osakekorin yhtiöpainot

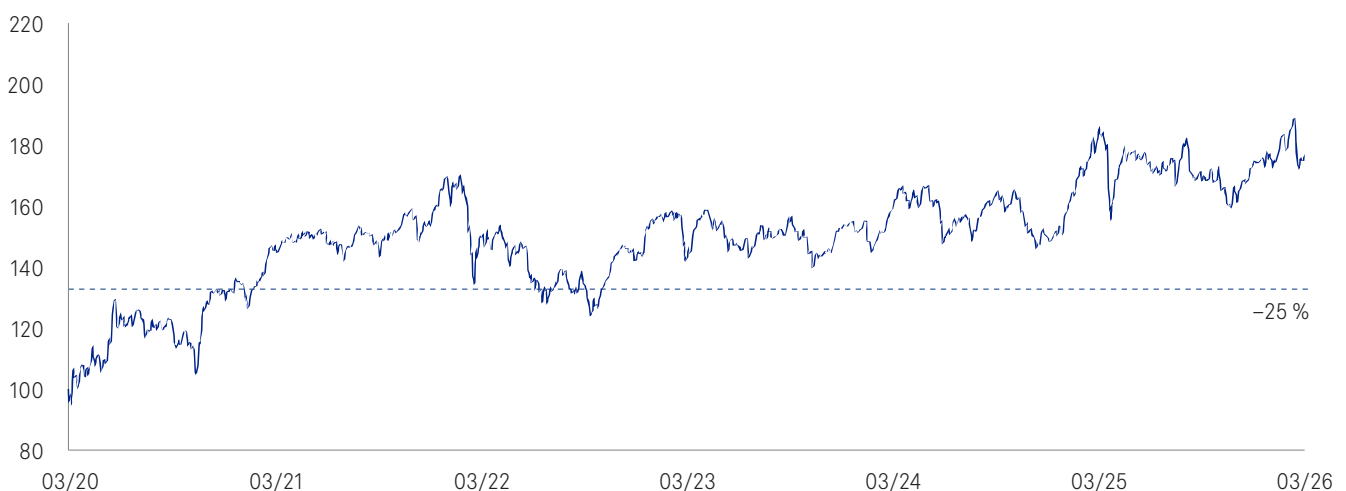


### Yhtiöiden perustietoja

	AXA	BASF	BNP Paribas	Nestlé	Sanofi
Pörssikurssi	39,2 EUR	48,9 EUR	85,9 EUR	80,8 CHF	76,9 EUR
Markkina-arvo, €	81,9 mrd	43,6 mrd	94,6 mrd	230,0 mrd	93,8 mrd
P/E-luku	10,0	19,5	7,3	18,6	9,2
P/B-luku	2,2	1,3	0,8	6,3	1,3
Liikevaihto, €	115,5 mrd *	59,7 mrd	51,2 mrd *	96,2 mrd	43,6 mrd
Liiketulos, €	9,8 mrd	1,6 mrd	17,1 mrd **	13,2 mrd	6,3 mrd
Henkilöstö	156 000	108 000	180 000	271 000	83 000
Lisätieto	www.axa.com	www.basf.com	www.bnpparibas.com	www.nestle.com	www.sanofi.com

Lähteet: Bloomberg 17.3.2026 ja yhtiöiden vuoden 2025 tilinpäätökset. P/E-luku tarkoittaa osakekurssin ja 12kk ennustetun osakekohtaisen tuloksen suhdetta. P/B-luku tarkoittaa osakekurssin ja osakekohtaisen oman pääoman suhdetta. Nestlén osalta tilinpäätöslukujen valuuttakurssimuunnos tilinpäätöshetken mukaan. \* AXA:n osalta on käytetty vakuutusmaksutuottoja ja BNP Paribas'n osalta liiketoiminnan tuottoja. \*\* BNP Paribas'n osalta tulos ennen veroja.

### Osakekori, historiallinen kehitys 2020 - 2026



Lähde: Bloomberg, kuuden vuoden aikasarja 17.3.2020 - 17.3.2026, normalisoitu alkamaan arvosta 100. Sijoitus lainaan ei ole sama asia kuin suora sijoitus osakekoriin eikä kuvan 17.3.2026 tilanteen mukaan kuvattu suojataso ole sama kuin lainalle 5.5.2026 määräytyvä suojataso. Huomaa, että historiallinen kehitys ei ole tae tulevasta kehityksestä.



## Tietoa osakekorin yhtiöistä

### AXA

AXA S.A. on vuonna 1816 perustettu ranskalainen, maailmanlaajuisesti toimiva vakuutusalan konserni. AXA oli vuonna 2025 vakuutusmaksutulolla mitattuna Euroopan suurin vakuutusyhtiö ennen saksalaista Allianzia. Yhtiöllä on noin 92 miljoonaa asiakasta 52 maassa ja reilu kolmannes sen liikevaihdosta tuli Euroopasta vuonna 2025. Vuoden 2025 heinäkuuhun asti AXA:lla oli myös merkittävästi omaa varainhoitoliiketoimintaa, mutta se myi AXA Investment Managers -yksikkönsä BNP Paribas -pankille 5,1 miljardilla eurolla.

Vuonna 2025 yhtiön vakuutusmaksutulo oli 115,5 miljardia euroa ja liiketulos 9,8 miljardia euroa. Henkilöstön määrä on noin 156 000. Lisätietoa: [www.axa.com](http://www.axa.com).

### BASF

BASF SE on vuonna 1865 perustettu saksalainen kemianteollisuuden alan yhtiö, joka lukeutuu alallaan maailman suurimpiin. BASF:lla on hyvin hajautunut tuotesalkku ja sen toiminta jakautuu kuuteen liiketoiminta-alueeseen, jotka ovat: Kemikaalit, Materiaalit, Teollisuuden ratkaisut, Pinnoitustuotteet, Elintarvike- ja hoiva sekä Maatalouden ratkaisut. Yhtiöllä on noin 74 000 asiakasta hajautuen lähes jokaiseen maailman maahan ja se tarjoaa valmistamiaan tuotteitaan laajasti eri teollisuusalojen asiakkaille. Vuonna 2025 eniten liikevaihtoa kertyi Euroopasta, noin 41 %, ja toiseksi eniten Pohjois-Amerikasta, noin 27 % liikevaihdosta.

Vuonna 2025 yhtiön liikevaihto oli 59,7 miljardia euroa ja liikevoitto 1,6 miljardia. Henkilöstömäärä on noin 108 000. Lisätietoa: [www.basf.com](http://www.basf.com).

### BNP Paribas

BNP Paribas S.A. on ranskalainen pankkikonserni, jonka juuret ulottuvat vuoteen 1848 asti. Nykymuotonsa se sai vuonna 2000 Banque Nationale de Parisin (BNP) ja Paribas'n fuusion seurauksena. Taseen loppusummalla mitattuna BNP Paribas oli vuonna 2024 Euroopan toiseksi suurin pankki niukasti HSBC:n jälkeen. Pankki toimii 64 maassa, mutta henkilöstöstä noin 80 % työskentelee Euroopassa. Pankilla on kaksi pääliiketoiminta-aluetta: Vähittäispankkipalvelut ja Yrityspankkipalvelut.

Vuonna 2025 pankin liiketoiminnan tuotot olivat 51,2 miljardia euroa ja tulos ennen veroja 17,1 miljardia euroa. Henkilöstömäärä on noin 180 000. Lisätietoa: [www.bnpparibas.com](http://www.bnpparibas.com).

### Nestlé

Nestlé S.A. on maailman suurimpia elintarvike- ja juomayrityksiä. Yhtiöllä on historiaa yli 150 vuoden ajan ja sen pääkonttori sijaitsee Sveitsissä. Nestlén tuotteita myydään 185 maassa ja tuotantolaitoksia on 75 eri maassa. Tuotevalikoimaan kuuluu yli 2000 brändiä, kuten Nescafé, KitKat, Purina, Maggi, Gerber ja Nestlé Waters. Nestlén liiketoiminta kattaa laajasti ravitsemuksen, terveyden ja hyvinvoinnin osa-alueet, sekä ihmisille että lemmikkieläimille eri elämänvaiheissa.

Vuonna 2025 yhtiön liikevaihto oli 89,5 miljardia Sveitsin frangia (96,2 miljardia euroa) ja liikevoitto 12,7 miljardia Sveitsin frangia (13,2 miljardia euroa). Henkilöstömäärä on noin 271 000. Lisätietoa: [www.nestle.com](http://www.nestle.com).

### Sanofi

Sanofi S.A. on vuonna 1973 perustettu ranskalainen lääkeyhtiö, jolla on toimintaa yli 100 maassa ja joka on saavuttanut nykymuotonsa useiden yhdistymisten ja yrityskauppojen seurauksena. Vuoden 2024 liikevaihdolla mitattuna Sanofi oli maailman 10. suurin lääkeyhtiö. Yhtiöllä on kolme globaalia liiketoimintayksikköä: General Medicines, Speciality Care ja Vaccines. General Medicines -yksikköön kuuluvat diabetes, sydän- ja verisuonitaudit sekä yleislääkkeet. Speciality Care -yksikkö on erikoistunut erikoishoitoa vaativiin harvinaisiin sairauksiin ja syövän hoitoihin. Vaccines -yksikkö puolestaan keskittyy rokotteisiin ja toimittaa vuosittain yli miljardi rokoteannosta, joilla hoidetaan yli 500 miljoonaa ihmistä.

Vuonna 2025 yhtiön liikevaihto 43,6 miljardia euroa ja liiketulos 6,3 miljardia euroa. Henkilöstömäärä on noin 83 000. Lisätietoa: [www.sanofi.com](http://www.sanofi.com).

Lähteet: Alexandria, Bloomberg, yhtiöiden Internet-sivut ja vuoden 2025 tilinpäätökset. Valuuttamuunnokset tilinpäätöshetken kurssilla.

# Tuoton määräytyminen

## Ennen viimeistä havaintopäivää

Osakekorin alkuarvo määräytyy 5.5.2026 päätösarvona. Ensimmäinen havaintopäivä on puoleltoista vuoden kuluttua, minkä jälkeen havaintopäiviä on puolivuositain. Havaintopäivinä on kaksi mahdollista lopputulemaa:

- Ennenaikainen erääntyminen tuoton kera:** Jos osakekori on havaintopäivänä vähintään alkuarvonsa tasolla, liikkeeseenlaskija lunastaa lainan ennenaikaisesti takaisin havaintopäivää seuraavana ennenaikaisena erääntymispäivänä. Ennenaikaisen erääntymisen yhteydessä liikkeeseenlaskija palauttaa nimellispääoman täysimääräisenä ja maksaa lisäksi sijoitusajalla kertyneen tuoton, jonka suuruus on alustavasti 5 % kerrottuna kyseiseen havaintopäivään mennessä kuluneiden puolivuositain jaksojen lukumäärällä.<sup>1,2</sup>
- Sijoitus jatkuu:** Jos yllä kuvattu ehto ennenaikaiselle erääntymiselle ei täyty, sijoitus jatkuu ja osakekorin arvo tarkastellaan uudelleen taas seuraavana havaintopäivänä puolen vuoden kuluttua.

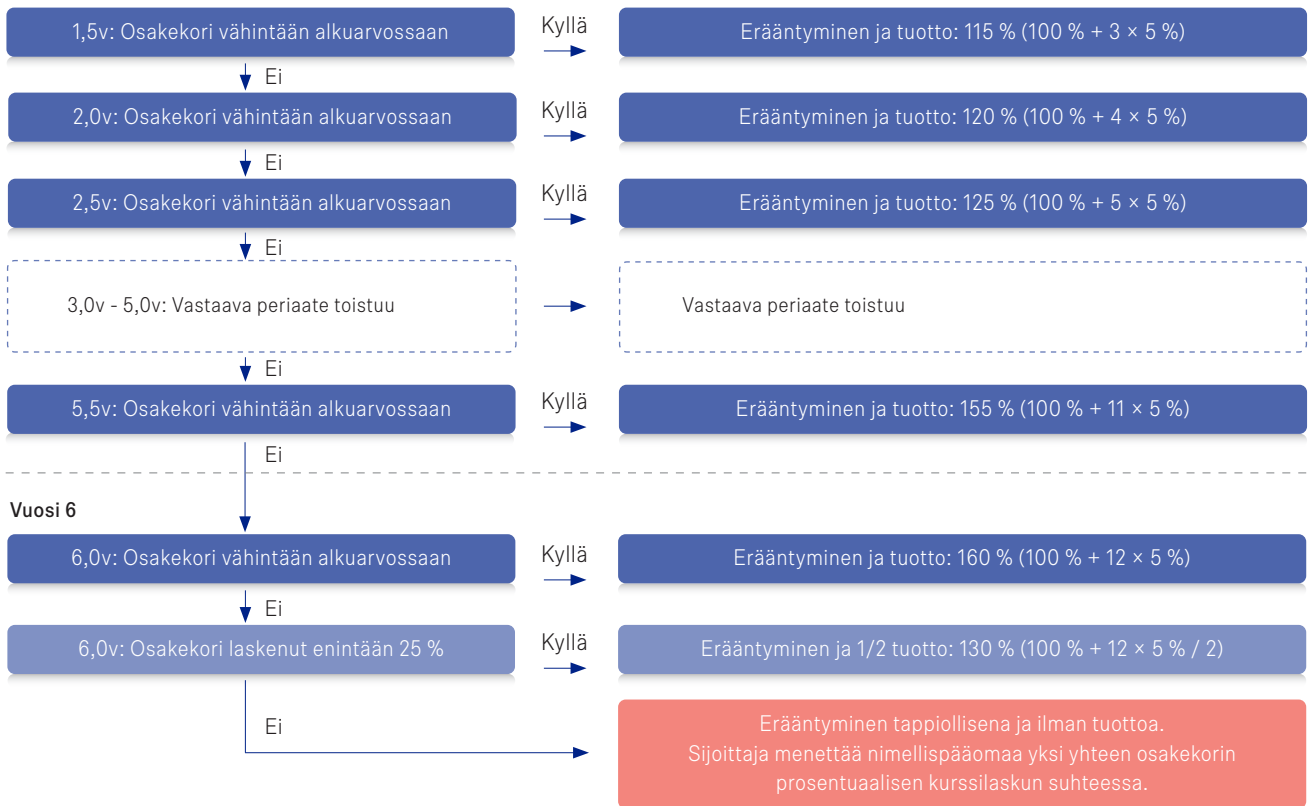
## Viimeisenä havaintopäivänä

Jos laina ei ole erääntynyt ennaaikaisesti, viimeisenä havaintopäivänä on kolme mahdollista lopputulemaa:

- Erääntyminen tuotolla:** Jos osakekori on viimeisenä havaintopäivänä vähintään alkuarvonsa tasolla, lainan eräpäivänä maksetaan takaisin nimellispääoma ja kertynyt tuotto koko kuuden vuoden sijoitusajalta.<sup>1,2</sup>
- Erääntyminen 1/2 tuotolla:** Jos osakekori on viimeisenä havaintopäivänä alle alkuarvonsa, mutta laskenut enintään 25 % alkuarvostaan, lainan erääntyessä maksetaan takaisin nimellispääoma ja puolet kuuden vuoden sijoitusaikana kertyneestä tuotosta.<sup>1,2</sup>
- Erääntyminen tappiollisena:** Jos osakekori on viimeisenä havaintopäivänä laskenut yli 25 % alkuarvostaan, sijoittaja menettää nimellispääomaa yksi yhteen osakekorin prosentuaalisen kurssilaskun suhteessa, eikä tuottoa makseta.

## Havainnollistus tuoton määräytymisestä (esimerkissä oletetaan alustava puolivuositain kasvava tuotto 5 %)

Puolivuositaiset havaintopäivät vuodesta 1,5 alkaen

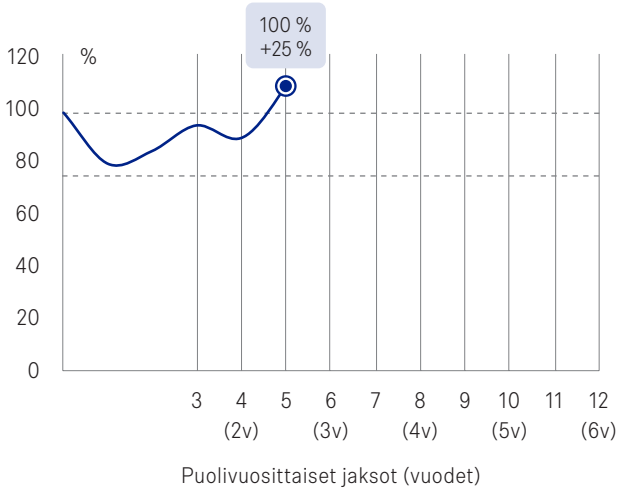


Yllä oleva esimerkki kuvaa lainaehtojen mukaista tuoton ja erääntymisarvon määräytymistä, eikä siinä selkeyden vuoksi ole 2 %:n merkintäpalkkiota erikseen näkyvissä. Efektiiviset vuosituotot (p.a.) merkintäpalkkio ja muut lainaan liittyvät kulut huomioiden ovat seuraavat: vuosi 1,5: 8,0 %, vuosi 2,0: 8,2 %, vuosi 2,5: 8,3 %, vuosi 5,5: 7,8 % sekä vuosi 6: 7,7 % (erääntyminen tuotolla), 4,1 % (erääntyminen 1/2 tuotolla) ja -12,6 % (erääntyminen tappiollisena, jos osakekori olisi laskenut esimerkkinä 55 %; jos lasku on suurempi, tappio on vastaavasti suurempi). Kasvava tuotto 5 % on alustava ja se vahvistetaan viimeistään liikkeeseenlaskupäivänä vähintään tasolle 4,3 %. Jos kasvava tuotto vahvistetaan alle alustavan tason, tuotto on pienempi kuin esimerkissä. Laskentaesimerkki ei huomioi liikkeeseenlaskija- ja takaajariskiä eikä verovaikutuksia.

(1) Nimellispääoman takaisinmaksuun ja tuoton maksuun liittyy liikkeeseenlaskija- ja takaajariski. (2) Kasvava tuotto 5 % on alustava ja se vahvistetaan viimeistään liikkeeseenlaskupäivänä vähintään tasolle 4,3 %.

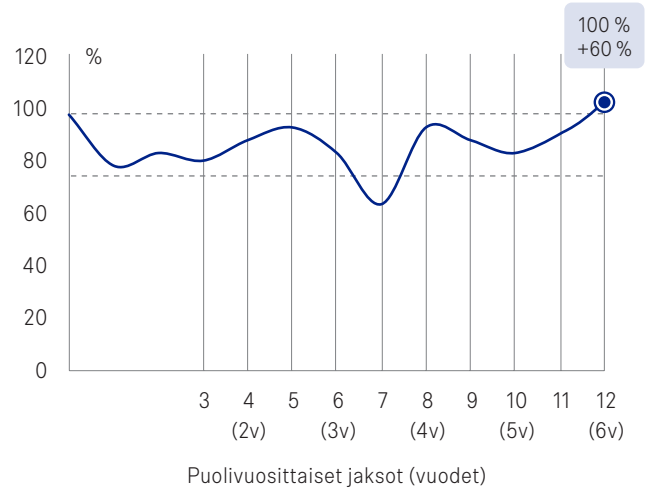
# Tuotonlaskentaesimerkkejä

## Esimerkki 1: Ennenaikainen erääntyminen



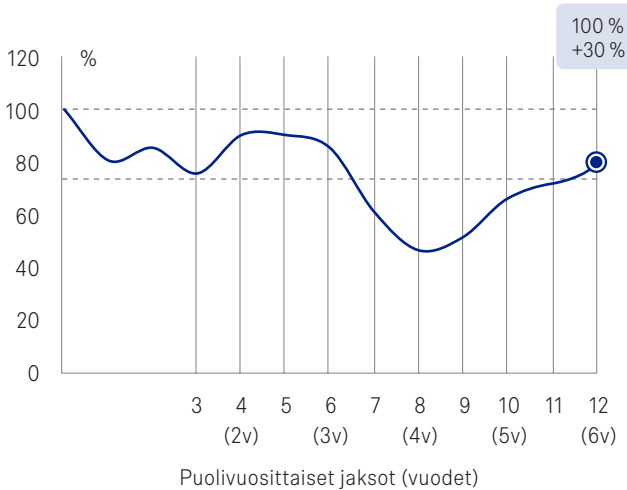
Esimerkissä 1 laina erääntyy ennenaikaisesti kahden ja puolen vuoden vuoden kuluttua, koska kyseisenä havaintopäivänä, 5 puolivuositaisen jakson jälkeen, osakekuri on vähintään alkuarvonsa tasolla. Ennenaikaisen erääntymisen yhteydessä maksetaan 25 %:n ( $= 5 \times 5 \%$ ) tuotto nimellispääomalle ja palautetaan nimellispääoma. Huomaa, että osakekorin kehityksellä erääntymisen jälkeen ei ole enää lainan tuotonmuodostuksen kannalta merkitystä. Efektiiivinen vuosituotto merkintäpalkkio ja muut lainaan liittyvät kulut huomioiden on 8,3 % p.a.

## Esimerkki 2: Erääntyminen tuotolla



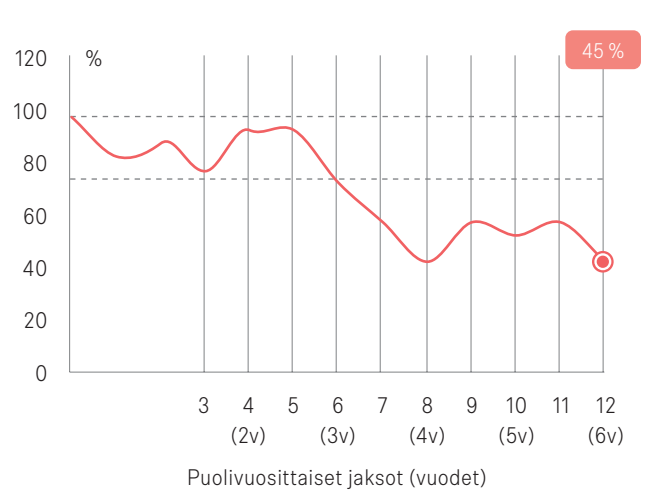
Esimerkissä 2 laina ei ole erääntynyt ennenaikaisesti ja viimeisenä havaintopäivänä, 12 puolivuositaisen jakson jälkeen, osakekuri on vähintään alkuarvonsa tasolla, joten sijoittajalle maksetaan eräpäivänä 60 %:n ( $= 12 \times 5 \%$ ) tuotto nimellispääomalle ja palautetaan nimellispääoma. Efektiiivinen vuosituotto merkintäpalkkio ja muut lainaan liittyvät kulut huomioiden on 7,7 % p.a.

## Esimerkki 3: Erääntyminen 1/2 tuotolla



Esimerkissä 3 laina ei ole erääntynyt ennenaikaisesti ja viimeisenä havaintopäivänä, 12 puolivuositaisen jakson jälkeen, osakekuri on alle alkuarvonsa, mutta ei ole laskenut yli 25 % alkuarvostaan. Sijoittajalle palautetaan eräpäivänä nimellispääoma täysimääräisesti ja tämän lisäksi maksetaan puolet kertyneestä tuotosta kuuden vuoden sijoitusajalta eli 30 % nimellispääomasta ( $= 12 \times 5 \% / 2$ ). Efektiiivinen vuosituotto merkintäpalkkio ja muut lainaan liittyvät kulut huomioiden on 4,1 % p.a.

## Esimerkki 4: Erääntyminen tappiolla



Esimerkissä 4 laina ei ole erääntynyt ennenaikaisesti ja viimeisenä havaintopäivänä osakekuri on laskenut yli 25 % alkuarvostaan, joten sijoittaja menettää nimellispääomaa yksi yhteen osakekorin prosentuaalisen kurssilaskun suhteessa eikä tuottoa makseta. Esimerkissä osakekuri on laskenut 55 %, joten tappio nimellispääomalle laskettuna on 55 %. Efektiiivinen vuosituotto merkintäpalkkio ja muut lainaan liittyvät kulut huomioiden on -12,6 % p.a.

Osakekorin kehitystä esittävät kuvat (normalisoitu alkamaan arvosta 100) ovat ainoastaan esimerkinomaisia eivätkä kuvasta osakekorin odotettua kehitystä. Kasvava tuotto 5 % on alustava ja se vahvistetaan viimeistään liikkeeseenlaskupäivänä vähintään tasolle 4,3 %. Mikäli kasvava tuotto jää alle alustavasti ilmoitetun, sijoittajan lopullinen tuotto on pienempi kuin esimerkeissä. Esimerkit eivät huomioi liikkeeseenlaskija- ja takaajariskiä eivätkä verovaikutuksia. Nimellispääoman takaisinmaksuun ja tuoton maksuun liittyy liikkeeseenlaskija- ja takaajariski.

# € Miten teen merkinnän?

## 1. Tutustu

Tutustu tämän markkinointimateriaalin lisäksi liikkeeseenlaskijan laatimaan avaintietoasiakirjaan, lainaehdoin ja ohjelmaesitteeseen täydennyksineen. Asiakirjat saat merkintäpaikoista tai verkkosivulta [www.alexandria.fi/europpabonus36](http://www.alexandria.fi/europpabonus36).

## 2. Merkitse

Täytä merkintäsitoumuslomake ja toimita se merkintäpaikkaan. Tämän sijoituksen säilytys on maksutonta arvopaperitilillä Alexandria Group Oyj:ssä. Merkintäaika päättyy **24.4.2026**.

## 3. Maksa

Maksa merkintä saamasi tilisiirtolomakkeen mukaisesti viimeistään **24.4.2026**.

## ! Keskeiset riskitekijät

Sijoittamiseen liittyy aina taloudellinen riski, ja sijoittaja vastaa aina itse omien sijoituspäätöksensä taloudellisista tuloksista ja vorseuraamuksista. Sijoittajan tuleekin ennen sijoituspäätöksen tekemistä varmistua siitä, että hän ymmärtää lainan ominaisuudet ja riskit. Tämä strukturoitu laina ei ole yksinkertainen ja saattaa olla vaikea ymmärtää. Alla kuvataan ainoastaan lyhyesti lainaan liittyviä keskeisiä riskejä. Lainaan sekä sen liikkeeseenlaskijaan ja takaajaan liittyviä riskejä on kuvattu tarkemmin liikkeeseenlaskijan laatimassa avaintietoasiakirjassa, lainaehdoissa ja ohjelmaesitteessä. Asiakirjat on yksilöity sivulla 8.

### Markkinariski

Laina ei ole pääomaturvattu, vaan sijoittaja kantaa riskin kohde-etuutena olevan osakekorin epäedullisesta hintakehityksestä. Sijoittaja voi jäädä ilman tuottoa ja lisäksi menettää sijoittamansa pääoman kokonaan tai osittain. Kohde-etuuden tulevasta kehityksestä ei voida antaa takeita. Laina ei vastaa suoraan sijoitusta kohde-etuuteen. Lainan tuotto on rajattu mahdolliseen kasvavaan tuottoon, eikä sijoittaja ole oikeutettu osakekorin kurssinousuun tai yhtiöiden maksamiin osinkoihin.

### Liikkeeseenlaskija- ja takaajariski

Lainaan liittyy riski liikkeeseenlaskijan ja takaajan takaisinmaksukyvyistä. Liikkeeseenlaskijan ja takaajan maksukyvyttömyys voi johtaa sijoitetun pääoman ja/tai tuoton menettämiseen kokonaan tai osittain. Sijoittajan tuleekin sijoituspäätöstä tehdessään kiinnittää huomiota liikkeeseenlaskijan ja takaajan taloudelliseen asemaan ja luottokelpoisuuteen. Laina ei kuulu talletussuojan piiriin eikä liikkeeseenlaskija ole asettanut sille erillistä vakuutta.

### Korkoriski

Yleisen korkotason ja liikkeeseenlaskijan ja takaajan luottoriskilisen muutoksilla on vaikutus lainan arvoon sijoitusaikana. Yleisen korkotason tai luottoriskilisen nousulla on pääsääntöisesti laskeva vaikutus lainan arvoon. Vastaavasti korkotason tai luottoriskilisen laskulla on pääsääntöisesti nostava vaikutus lainan arvoon. Korkoriski voi toteutua vain, jos laina myydään ennen eräpäivää. Lainan arvoon vaikuttavat myös useat muut tekijät.

### Jälkimarkkinariski

Laina on tarkoitettu eräpäivään saakka pidettäväksi, eikä tuotetta suositella, jos sijoitettuja varoja voidaan tarvita ennen eräpäivää. Jos laina myydään ennen eräpäivää, myynti tapahtuu sen hetkiseen jälkimarkkinahintaan, joka voi olla suurempi tai pienempi kuin sijoitettu pääoma. Sijoittajalle voi koitua tappioita myydessään lainan jälkimarkkinoilla. Lainan jälkimarkkinahintaan vaikuttavat muun muassa seuraavat tekijät: jäljellä oleva sijoitusaika, kohde-etuus ja sen volatiliiteetti, yleinen korkotaso, liikkeeseenlaskijan ja takaajan luottoriskilisyys, strukturointikulu sekä jälkimarkkinamyynnin kulut. Liikkeeseenlaskija antaa vähintään 5 lainan erälle päivittäisen takaisinostohinnan normaaleissa markkinaolosuhteissa, mutta ei voi taata jälkimarkkinoita. Poikkeuksellisissa markkinaolosuhteissa likviditeetti voi olla huono tai kaupankäynti tilapäisesti mahdotonta.

### Riski ehtojen korjaamisesta ja ennaikaisesta takaisinmaksusta

Liikkeeseenlaskija voi lainaehdoissa mainituissa erityistilanteissa korjata lainan ehtoja (esimerkiksi kohde-etuuden pörssilistauksen päättyessä) tai lunastaa lainan takaisin ennen sen eräpäivää (esimerkiksi olennaisen lakimuutoksen johdosta) ilman sijoittajan erillistä suostumusta. Yllä mainitut muutokset voivat olla sijoittajalle epäedullisia ja johtaa pääomatappioihin.

### Verotusriski

Lainan verotuksellinen ja/tai lainsäädännöllinen asema voivat muuttua sijoitusaikana ja tätä kautta vaikuttaa sijoittajan netto-tuottoon. Alexandria ei toimi asiakkaan veroasiantuntijana.

# ! Tärkeää tietoa

## Merkintäpaikat

Alexandria Group Oyj (Y-tunnus 1063450-9), Alexandria Markets Oy (Y-tunnus 2510307-3) ja niiden sidonnaisasiamiehet. Eteläesplanadi 22 A, 00130 Helsinki, puhelinvaihe 09 4135 1300. Alexandria Group Oyj:n muiden toimipaikkojen yhteystiedot löytyvät tämän markkinointimateriaalin takakannesta. Alexandria Group Oyj:n ja Alexandria Markets Oy:n toimintaa (yhdessä ”Alexandria”) valvoo Finanssivalvonta ja ne ovat sijoittajien korvausrahaston jäseniä. Lisätietoa: [www.alexandria.fi](http://www.alexandria.fi).

## Tarjouksen toteutus ja rajoitukset

Ehtona liikkeeseenlaskun toteutumiselle on vähintään 4,3 %:n kasvava tuotto. Lopullinen taso ilmoitetaan merkintävahvistuksessa. Liikkeeseenlaskijalla ja Alexandria Markets Oy:lla on lisäksi oikeus peruuttaa liikkeeseenlasku. Jos liikkeeseenlasku perutaan, Alexandria tiedottaa sijoittajia tarjouksen peruuttamisesta ja merkintämaksut palautetaan ilman korkoa.

## Myyntirajoitus

Tätä tarjousta ei kohdisteta sellaisille henkilöille tai sellaisiin valtioihin, joissa tarjouksen tekeminen on lainvastaista. Tätä materiaalia ei saa jaella maissa, joissa jakelu tai tiedottaminen on ristiriidassa kyseisen maan lakien kanssa. Erityisesti, tätä materiaalia ei saa levittää Yhdysvaltoihin eikä yhdysvaltalaisille vastaanottajille.

## Peruutusoikeus ja esitteen täydennykset

Merkintä on sitova kahden kokonaisen arkipäivän jälkeen merkinnän tekemisestä, minkä jälkeen sitä ei voi peruuttaa. Jos Alexandria joutuu hylkäämään sitoumuksen sijoittajasta johtuvasta syystä, sijoittaja on velvollinen korvaamaan aiheutuneet kustannukset ja tappion. Alexandrialle on oikeus hylätä merkintä harkintansa mukaan, esimerkiksi, jos merkintämaksua ei ole vastaanotettu ajoissa. Jos kuitenkin liikkeeseenlaskija julkistaa ohjelmaesitteen täydennyksen tai korjaa lainaehtoja tarjousaikana, sijoittajalla on oikeus perua merkintänsä ilmoittamalla tästä kirjallisesti Alexandrialle kolmen pankkipäivän kuluessa täydennyksen julkistamisesta verkkosivulla: [www.alexandria.fi/eurooppabonus36](http://www.alexandria.fi/eurooppabonus36).

## Kannustimet ja palkkiot

Lainaan liittyvät kulut veloitetaan kertaluonteisesti sijoitusajan alussa eikä vuosittaisia jatkuvaluonteisia kuluja ole. Kulut muodostuvat merkintäpalkkiosta, joka on 2 % lainan nimellisarvosta ja strukturointikulusta, joka on noin 6,8 % nimellisarvosta (vuositasolle jaettuna noin 1,1 % nimellisarvosta pisimmän mahdollisen pitoajan mukaisesti laskettuna). Strukturointikulu sisältyy lainan merkintähintaan, eli sitä ei vähennetä lainaehtojen mukaisesta erääntymisarvosta. Lainan erääntyminen on kulutonta. Jälkimarkkinalla liikkeeseenlaskijan ostohinta sisältää kulun, joka lasketaan liikkeeseenlaskijan määrittämän laskennallisen keskihinnan ja ostohinnan erotuksena. Alexandria veloittaa jälkimarkkinamyynnistä kulloinkin voimassa olevan hinnastonsa mukaisen kulun, joka on tällä hetkellä 0,5 % nimellisarvosta.

Strukturointikulu koostuu liikkeeseenlaskijan valmistuskulusta, liikkeeseenlaskijan Alexandria Group Oyj:lle maksamasta jakelupalkkiosta sekä Alexandria Group Oyj:n Alexandria Markets Oy:lle maksamasta palkkiosta liittyen liikkeeseenlaskun ja myynnin järjestämiseen. Alexandria Group Oyj ja Alexandria Markets Oy maksavat palkkioita omille sidonnaisasiamiehilleen niiden välittämistä merkinnöistä.

Lisätietoa kuluista ja veloituksista on avaintietoasiakirjassa ja lainaehdoissa. Lisäksi sijoittajalle annetaan sijoitussuosituksen yhteydessä ennen sijoituspäätöksen tekemistä tarkat tiedot suositellun sijoituksen kaikista kuluista prosentteina ja euroina.

## Markkinointimateriaali

Tämän markkinointimateriaalin on laatinut Alexandria Markets Oy. Liikkeeseenlaskija tai sen lähipiiritahot eivät ole missään vastuussa markkinointimateriaalin sisällöstä. Jos markkinointimateriaalin ja sitovien lainaehtojen välillä ilmenee ristiriitaa, lainaehdot ovat aina etusijalla. Markkinointimateriaalin tiedot muodostavat sijoituksesta vain yhteenvedon. Materiaalin tekijänoikeus ja muut immateriaalioikeudet kuuluvat Alexandria Markets Oy:lle ja kaikki oikeudet on pidätetty kaikissa maissa.

## Verotus

Tässä kuvataan lyhyesti lainan tämänhetkistä verotusta Suomessa yleisesti verovelvollisen luonnollisen henkilön osalta (katso ”Verotusriski”). Tuloverolaissa (30.12.1992/1535) ei ole nimellisiä säännöksiä joukkovelkakirjalainoista. Lainalle maksettavaa tuottoa samoin kuin mahdollista lainan luovutuksesta syntyvää luovutusvoittoa tai luovutustappiota käsiteltäneen verotuksessa luovutusvoittoa ja luovutustappiota koskevien tuloverolain säännösten mukaisesti. Lainan tuotto ja luovutusvoitto ovat veronalaista pääomatuloa. Lainalle maksettavasta tuotosta saatetaan toimittaa ennakonpidätys, jonka suuruus on tällä hetkellä 30 %. Liikkeeseenlaskijan ollessa ulkomainen korkotulon lähdeverosta annetun lain (28.12.1990/1341) säännökset eivät sovellu. Joukkovelkakirjalainoja koskeva verolainsäädäntö ei toistaiseksi ole kattavaa, minkä johdosta lainojen verokohteluun sisältyy erityisiä riskejä. Verokohtelu määräytyy kunkin asiakkaan yksilöllisten olosuhteiden mukaan ja lainan verokohtelu voi tulevaisuudessa muuttua. Alexandria tai liikkeeseenlaskija ei toimi asiakkaan veroasiantuntijana (katso ”Verotusriski”).





# Joukkovelkakirjalainan pääpiirteet

## Tärkeitä päivämääriä

Merkintäaika	20.3. - 24.4.2026
Maksupäivä	24.4.2026
Liikkeeseenlaskupäivä	19.5.2026
Eräpäivä	19.5.2032, ellei ennenaikaista erääntymistä

## Joukkovelkakirjalaina

Tyyppi	Yleisön merkittäväksi tarkoitettu osakekorisidonnainen joukkovelkakirjalaina ("laina")
Pääomaturva	Ei pääomaturvaa, joten sijoitetun pääoman voi menettää osittain tai kokonaan
Liikkeeseenlaskija ja takaaja	Merrill Lynch B.V. ja takaaja Bank of America Corporation, jonka luottoluokitukset: Moody's A1 / S&P A- / Fitch AA-
Avaintietoasiakirja, lainaehdot ja ohjelmaesite	Avaintietoasiakirja, lainaehdot ja liikkeeseenlaskijan 18.7.2025 päivätty ohjelmaesite "Note, Warrant and Certificate Programme" täydennyksineen ovat saatavilla merkintäpaikoista tai verkkosivulta <a href="http://www.alexandria.fi/eurooppabonus36">www.alexandria.fi/eurooppabonus36</a> .
Merkintäpaikat	Alexandria Group Oyj, Alexandria Markets Oy ja niiden sidonnaisasiamiehet
Etuoikeusasema ja vakuus	Etuoikeusasema sama kuin liikkeeseenlaskijan muilla vakuudettomilla velkasitoumuksilla
Nimellisarvo	1 000 euroa / laina
Merkintähinta	1 000 euroa / laina, mikä vastaa 100 % lainan nimellisarvosta
Merkintäpalkkio	20 euroa / laina, mikä vastaa 2 % lainan nimellisarvosta
Strukturointikulu	Strukturointikulu kattaa lainan tuotannon, riskienhallinnan, jakelun ja palvelun kuluja koko elinkaaren ajalta. Kulu veloitetaan sijoitusajan alussa ja se on noin 6,8 % nimellisarvosta, eli vuositasolle jaetuna noin 1,1 % nimellisarvosta pisimmän mahdollisen pitoajan mukaisesti laskettuna. Kulu sisältyy lainan merkintähintaan, eli sitä ei vähennetä lainaehtojen mukaisesta erääntymisarvosta. Lisätietoa kohdassa "Kannustimet ja palkkiot".
Vähimmäissijoitus	5 lainaa, tätä suuremmat sijoitukset 1 lainan erissä
Säilytysjärjestelmä	Euroclear Bank S.A. / N.V. ja Clearstream Banking S.A.
ISIN-koodi	XS3237135457
Pörssilistaus	Listaukselta haetaan Luxemburgin pörssiin.
Jälkimarkkina	Liikkeeseenlaskija tarjoaa sijoitukselle normaaleissa markkinaolosuhteissa päivittäisen jälkimarkkinan vähintään 5 lainan erälle (katso "Jälkimarkkinariski"). Liikkeeseenlaskijan ostohinta sisältää kulun, joka lasketaan liikkeeseenlaskijan määrittämän laskennallisen keskihinnan ja ostohinnan erotuksena. Alexandria veloittaa jälkimarkkinamyynnistä kulloinkin voimassa olevan hinnastonsa mukaisen kulun, joka on tällä hetkellä 0,5 % lainan nimellisarvosta.

## Sijoituksen riskiluokka



Pienempi riski Suurempi riski

Tämän sijoituksen riskiluokka asteikolla 1 - 7 on 5, joka on keskipitkä riskiluokka. Se kuvaa sijoituksen riskitasoa suhteessa muihin sijoituksiin ja huomioi markkinariskin lisäksi myös liikkeeseenlaskijariskin (katso "Keskeiset riskitekijät"). Liikkeeseenlaskija määrittää riskiluokan sääntelyn edellyttämällä menetelmällä ja sitä laskettaessa oletetaan, että sijoitus pidetään koko suositellun pitoajan eli eräpäivään asti. Riskiluokka voi muuttua sijoitusajan kuluessa. Lisätietoa riskiluokasta liikkeeseenlaskijan laatimassa avaintietoasiakirjassa.



# Joukkovelkakirjalainan pääpiirteet

## Tuotonlaskenta

Kohde-etuus ("Osakekori")	i Osake	Bloomberg-tunniste	Paino
	1 AXA S.A.	CS FP Equity	1/5
	2 BASF SE	BAS GR Equity	1/5
	3 BNP Paribas S.A.	BNP FP Equity	1/5
	4 Nestlé S.A.	NESN SW Equity	1/5
	5 Sanofi S.A.	SAN FP Equity	1/5
Erääntymisarvo ennen- aikaisen erääntymisen yhteydessä (k=3–11)	Jos Osakekorin arvo puolivuositaisena Havaintopäivänä k=3–11 on vähintään yhtä suuri kuin Osakekorin alkuarvo, laina erääntyy ennenaikaisesti arvoon: Nimellisarvo × (100 % + Kasvava tuotto × k)		
Erääntymisarvo eräpäivänä	1) Jos Osakekorin arvo viimeisenä Havaintopäivänä k=12 on vähintään yhtä suuri kuin Osakekorin alkuarvo, laina erääntyy arvoon: Nimellisarvo × (100 % + Kasvava tuotto × 12)		
	2) Jos Osakekorin arvo viimeisenä Havaintopäivänä k=12 on vähintään yhtä suuri kuin Suojataso, mutta Osakekorin alkuarvoa pienempi, laina erääntyy arvoon: Nimellisarvo × (100 % + Kasvava tuotto × 12 / 2)		
	3) Muussa tapauksessa laina erääntyy tappiollisena arvoon: Nimellisarvo × Osakekorin arvo Havaintopäivänä k=12		
Osakekorin arvo (i=1–5, k=3–12)	$\sum_{i=1}^5 \text{Osakkeen } i \text{ paino} \times \left( \frac{\text{Osakkeen } i \text{ päivän päätösarvo havaintopäivänä } k}{\text{Osakkeen } i \text{ alkuarvo}} \right)$		
Kasvava tuotto	5 % (alustava, vahvistetaan viimeistään liikkeeseenlaskupäivänä vähintään tasolle 4,3 %)		
Osakekorin alkuarvo	100 %		
Suojataso	75 %		
Osakkeen i alkuarvo (i=1–5)	Osakkeen i päivän päätösarvo 5.5.2026. Jos havaintopäivä ei ole kaupankäyntipäivä, päivämäärä siirtyy lainahdoissa ilmoitetulla tavalla.		
Havaintopäivät (k=3–12), ja Ennenaikaiset erääntymispäivät (k=3–11)	k Havaintopäivä	Ennenaikainen erääntymispäivä	
	3 5.11.2027	12.11.2027	
	4 5.5.2028	12.5.2028	
	5 6.11.2028	13.11.2028	
	6 7.5.2029	14.5.2029	
	7 5.11.2029	12.11.2029	
	8 6.5.2030	13.5.2030	
	9 5.11.2030	12.11.2030	
	10 5.5.2031	12.5.2031	
	11 5.11.2031	12.11.2031	
	12 5.5.2032	19.5.2032 (Eräpäivä)	
Jos havaintopäivä ei ole kaupankäyntipäivä tai jos erääntymispäivä ei ole pankkipäivä, päivämäärät siirtyvät lainaehdoissa ilmoitetulla tavalla.			

# ALEXANDRIA

Vuonna 1996 perustettu Alexandria Group on yksi Suomen suurimmista sijoituspalveluyhtiöistä. Yhtiö on erikoistunut sijoittamisen ja säästämisen ratkaisuihin ja palvelee asiakkaitaan 30 paikkakunnalla noin 220 sijoitusalan asiantuntijan voimin. Sen osake on listattu Nasdaq First North -markkinapaikalla.

Alexandria Markets on Alexandria-konsernin strukturoituihin sijoitus- tuotteisiin erikoistunut yksikkö.

## Ota yhteyttä

Soita asiakaspalveluumme tai ota yhteyttä suoraan lähimpään toimipisteeseemme.



0200 10 100

(pvm/mpm)

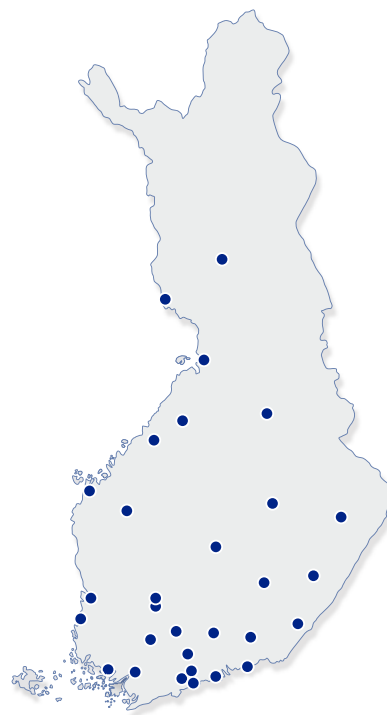
ma-pe klo 8.30–16.30



info@alexandria.fi

paikkakunta@alexandria.fi

etunimi.sukunimi@alexandria.fi



### Espoo

Hevosenkentä 3  
Puh. 029 370 0501

### Forssa

Hämeentie 7  
Puh. 029 370 0502

### Helsinki

Eteläesplanadi 22 A  
Puh. 029 370 0504

### Hyvinkää

Kankurinkatu 4-6 B  
Puh. 029 370 0505

### Hämeenlinna

Raatihuoneenkatu 17 A  
Puh. 029 370 0503

### Joensuu

Torikatu 24  
Puh. 029 370 0506

### Jyväskylä

Kauppakatu 41 B  
Puh. 029 370 0507

### Kajaani

Kauppakatu 38  
Puh. 029 370 0508

### Kokkola

Torikatu 31 A  
Puh. 029 370 0509

### Kotka

Tornatorintie 3  
Puh. 029 370 0510

### Kouvola

Asemakatu 2  
Puh. 029 370 0511

### Kuopio

Puijonkatu 29  
Puh. 029 370 0512

### Lahti

Torikatu 3 B  
Puh. 029 370 0513

### Lappeenranta

Kauppakatu 32  
Puh. 029 370 0514

### Lempäälä

Ideaparkinkatu 4  
Puh. 029 370 0522

### Mikkeli

Hallituskatu 7 A  
Puh. 029 370 0515

### Oulu

Kauppurienkatu 7  
Puh. 029 370 0516

### Pori

Yrjönkatu 15  
Puh. 029 370 0517

### Porvoo

Jokikatu 33 A  
Puh. 029 370 0527

### Rauma

Valtakatu 3  
Puh. 029 370 0518

### Rovaniemi

Koskikatu 27 B  
Puh. 029 370 0519

### Salo

Turuntie 1  
Puh. 029 370 0520

### Savonlinna

Kirkkokatu 10  
Puh. 029 370 0529

### Seinäjoki

Suupohjantie 57  
Puh. 029 370 0521

### Tampere

Hämeenkatu 13 bA  
Puh. 029 370 0522

### Tornio

Länsiranta 10  
Puh. 029 370 0523

### Turku

Kauppiaskatu 9 B  
Puh. 029 370 0524

### Vaasa

Hovioik. puistikko 15 C  
Puh. 029 370 0525

### Vantaa

Äyritie 24  
Puh. 029 370 0526

### Ylivieska

Juurikoskenkatu 1 LH 3  
Puh. 029 370 0528

## Palkittua erityisosaamista strukturoiduissa sijoituksissa

2×

Euroopan paras  
sijoitusmenestys

8×

Suomen paras  
sijoitusmenestys

5×

Pohjoismaiden  
paras tarjoaja

10×

Suomen  
paras tarjoaja



Alexandria palkittiin vuonna 2026 kategorioissa Euroopan paras sijoitusmenestys, Pohjoismaiden paras sijoitusmenestys, Pohjoismaiden paras tarjoaja, Suomen paras sijoitusmenestys ja Suomen paras tarjoaja. Lukumäärät sisältävät myös palkinnot aiemmilta vuosilta. Sijoitusmenestystä mitataan vuoden ajanjaksolla eräänntyneiden sijoitusten volyympainotetuilla toteutuneilla vuosituotoilla. Paras tarjoaja valitaan sijoitusmenestyksen ja myyntivolyymin perusteella siten, että kummankin kriteerin painoarvo on 50 %. Valinnat tekee vuosittain SRP, Structured Retail Products. Historiallinen tuotto ei ole tae tulevasta.