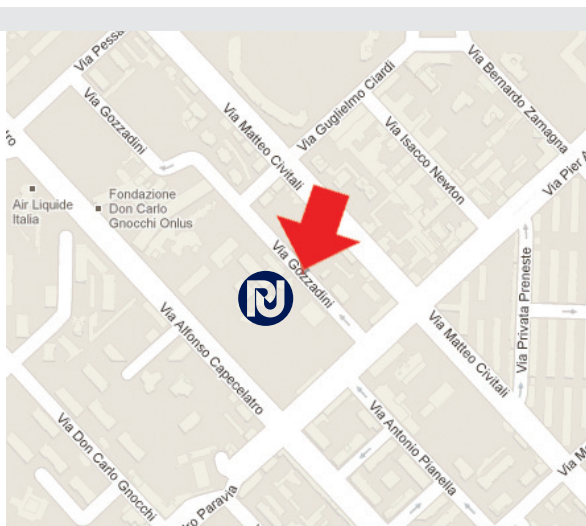


Come raggiungere il Centro IRCCS "S. Maria Nascente"



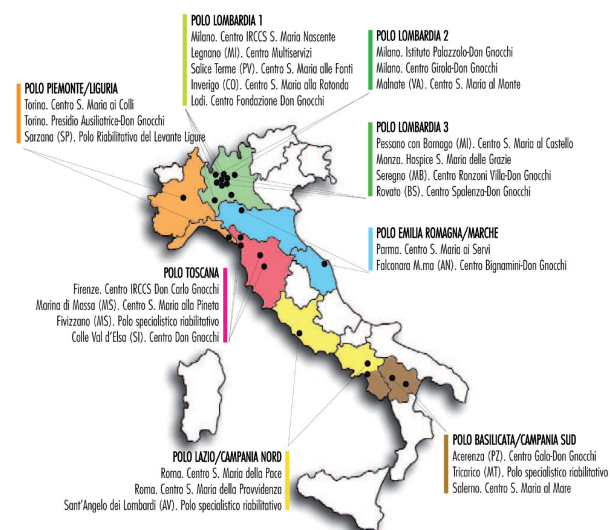
Il Centro si trova nelle immediate vicinanze dello Stadio Meazza di Milano.

- **Tram 16** (fermata piazza Axum)
- **Autobus 49** (MM rossa p.le Lotto - fermata via Capececelatro)
- **Autobus 95** (MM rossa Bande Nere - fermata via Paravia)
- **Autobus 64** (MM rossa Primaticcio - fermata via Novara)
- **Autobus 72** (MM rossa De Angeli - fermata via Novara)

Parcheggi

In via Capececelatro è possibile il libero parcheggio negli spazi delimitati da righe blu in tutte le giornate in cui non sono previste manifestazioni allo Stadio Meazza. In caso di manifestazioni, il libero parcheggio è consentito fino alle ore 12.

**Fondazione
Don Carlo Gnocchi
Onlus**

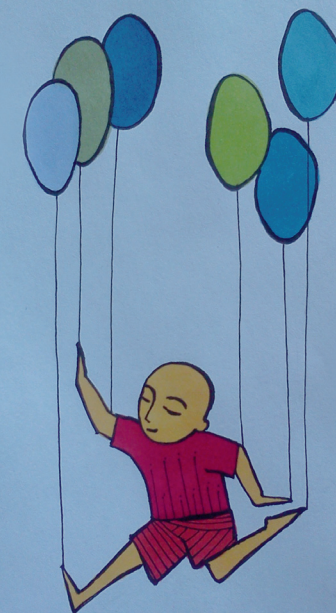


LA FONDAZIONE DON GNOCCHI

Istituita nel secondo dopoguerra dal beato don Carlo Gnocchi per assicurare cura, riabilitazione e integrazione sociale ai mutilati, la Fondazione ha progressivamente ampliato nel tempo il proprio raggio d'azione. Oggi continua ad occuparsi di bambini e ragazzi portatori di handicap, affetti da complesse patologie acquisite e congenite; di pazienti di ogni età che necessitano di riabilitazione neuromotoria e cardiorespiratoria; di persone con sclerosi multipla, sclerosi laterale amiotrofica, morbo di Parkinson, malattia di Alzheimer o altre patologie invalidanti; di anziani non autosufficienti, malati oncologici terminali, pazienti in stato vegetativo persistente. Intensa, oltre a quella sanitario-riabilitativa, socio-assistenziale e socio-educativa, è l'attività di ricerca scientifica e di formazione ai più diversi livelli. È riconosciuta Istituto di Ricovero e Cura a Carattere Scientifico (IRCCS), segnatamente per i Centri di Milano e Firenze. In veste di Organizzazione Non Governativa (ONG), la Fondazione promuove e realizza progetti a favore dei Paesi in via di sviluppo. L'attività in Italia è svolta in una trentina di Centri, articolati in 8 Poli territoriali, con 3.648 posti-letto e oltre 5mila operatori.

Sede legale - Presidenza: 20121 Milano
Piazzale R. Morandi, 6 (tel. 02 40308.900)
Direzione Generale: 20162 Milano
Via C. Girola, 30 (tel. 02 40308.703)
Direzione Scientifica: 20148 Milano
Via A. Capececelatro, 66 (tel. 02 40308.564)
Servizio Comunicazione e Relazioni Esterne: 20121 Milano
Piazzale R. Morandi, 6 (tel. 02 40308.938)

**Fondazione
Don Carlo Gnocchi
Onlus**



Ambulatorio Tic

Centro per la diagnosi
e il trattamento dei disturbi da tic
e della Sindrome di Tourette

Ambulatorio Tic

Fondazione Don Carlo Gnocchi
IRCCS "S. Maria Nascente"
Via Gozzadini, 7
20148 - MILANO

I disturbi da Tic e la sindrome di Tourette

I tic sono movimenti involontari improvvisi, stereotipati, fluttuanti nel tempo. Possono essere motori, semplici o complessi (interessanti tutti i distretti muscolari), vocali (emissioni di suoni) o verbali (produzione di parole). Possono essere transitori o persistenti sino a diventare cronici.

La Sindrome di Tourette rappresenta la forma più severa dei tic, presenti in tutte le possibili espressioni, con andamento persistente e possibile associazione con altra sintomatologia (deficit di attenzione, fenomenologia ossessivo-compulsiva). Configura un disturbo neuroevolutivo.

La diagnosi

I tic si manifestano generalmente intorno ai 5-7 anni di età con una tendenza ad intensificarsi durante l'adolescenza per poi scomparire, nella maggior parte dei casi, in età adulta. L'elevata possibilità di associazione dei tic a disturbi emotivi, comportamentali e/o di apprendimento scolastico rende necessario il riferimento ad uno specialista neuropsichiatra infantile con competenza/esperienza specifica.

Dopo una prima visita neurologica di inquadramento diagnostico, l'approccio clinico si avvale di un'équipe multidisciplinare in grado di definire un profilo psicodiagnostico e funzionale mediante colloqui clinici con il bambino/ragazzo e con il suo nucleo familiare, anche con l'ausilio di test idonei.

L'équipe

- Medico Responsabile del Servizio
dr.ssa Lucia Angelini
primario del Servizio di Neuropsichiatria e Riabilitazione dell'Età Evolutiva
- Neuropsichiatri Infantili
dr. Giorgio Seragni
dr.ssa Barbara Bettinardi
- Psicologi psicoterapeuti
dr.ssa Clara Cernuschi
dr.ssa Chiara Bottari
- Terapista della riabilitazione
Caterina Reina

Obiettivi dell'intervento

Non esiste cura causale risolutiva per i disturbi da tic, ma solo un'efficace gestione dei sintomi. Attualmente, il trattamento multimodale (neurologico, psicologico, farmacologico) risulta essere quello maggiormente efficace.

L'équipe è in grado di fornire ai bambini/ragazzi con tic ed alle famiglie strategie potenzialmente efficaci sulla gestione dei tic con miglioramento del loro impatto sociale.

Gli interventi sui soggetti portatori di tic (individuali o di gruppo) privilegiano l'approccio cognitivo comportamentale (mediante ABC framework e Habit Reversal Training) e si associano ad interventi sulle famiglie (parent training individuale e di gruppo) e sugli insegnanti (teacher training).

Se il quadro clinico lo richiede, il trattamento può essere orientato ad un approccio psicologico-sistemico o psicodinamico-espressivo.

Accesso al Servizio

Al Servizio si accede tramite SSN con impegnativa del medico di famiglia (o pediatra di libera scelta) con indicazione di: **prima visita di Neuropsichiatria Infantile per disturbo da tic.**

Per fissare gli appuntamenti

• Coordinatrice terapisti
dr.ssa Daniela Sulich
Tel. 02-40308243

• Segreteria NPI
Angelo Munno
Tel. 02-40308385

Per maggiori informazioni sul servizio

• Coordinatrice terapisti
dr.ssa Daniela Sulich
Tel. 02-40308243

• Neuropsichiatra Infantile
dr. Giorgio Seragni
Email: gseragni@dongnocchi.it