

CRONICITÀ E NUOVO MODELLO DI CURA

IL METODO DON GNOCCHI

PARTECIPANO:

Sergio Harari

Professore Università degli Studi di Milano

Maria Cristina Messa

Direttrice scientifica Fondazione Don Carlo Gnocchi

Stefano Paleari

Professore Università di Bergamo

MODERA:

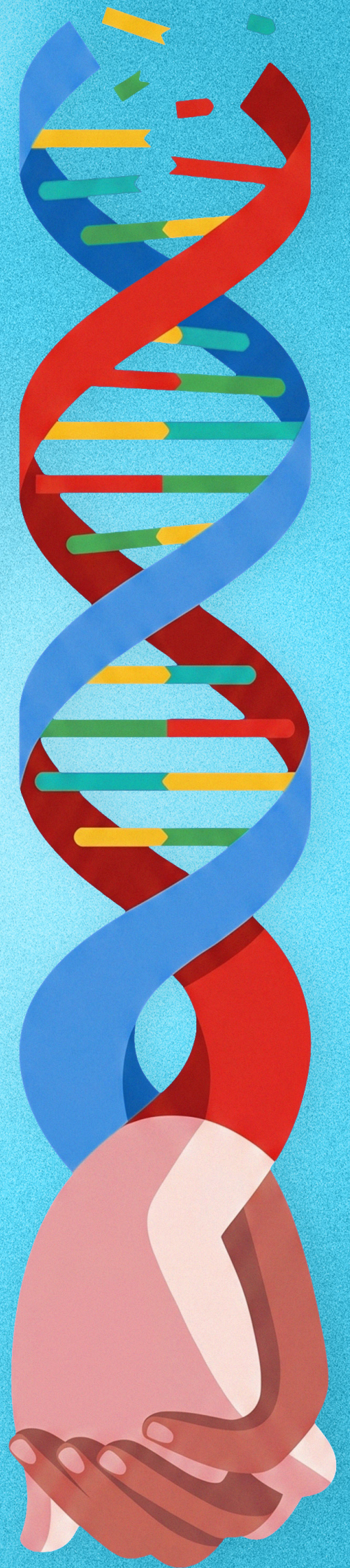
Elisabetta Soglio

Responsabile Corriere Buone Notizie

GIOVEDÌ 25 GIUGNO

ORE 18:00 • SALA BUZZATI, VIA EUGENIO BALZAN, 3 • MILANO

RSVP: corrierebuonenotizie@rcs.it



CORRIERE DELLA SERA
BUONENOTIZIE
L'IMPRESA DEL BENE

IN COLLABORAZIONE CON



**Fondazione
Don Carlo Gnocchi**

CORRIERE DELLA SERA

La libertà delle idee