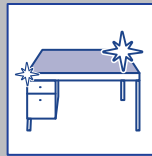
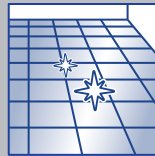


Sûr. Simple. Efficace.

HYGIÈNE GÉNÉRALE



P&G Professional 12 Nettoyant sol et multi-surfaces 5L

Un nettoyant multi-usages pour le nettoyage des surfaces dures et des sols

⊙ AVANTAGES PRINCIPAUX

- Efficace pour nettoyer la graisse et les salissures
- Laisse une brillance longue durée
- Laisse un parfum frais et agréable
- Peut être utilisé pur ou dilué
- Convient pour une utilisation dans les autolaveuses
- Efficace dans toutes les conditions d'eau
- Economique : 1 bidon = 83 seaux de solution (60 ml pour 1 seau)

P&G PROFESSIONAL PROGRAMME GREEN&CLEAN

P&G Professional est conscient de l'impact environnemental de chaque stade du cycle de vie des produits d'entretien. **C'est pourquoi nous croyons que le 1^{er} bon geste éco-responsable commence par une utilisation adaptée des produits de nettoyage.**

★ CERTIFICATION EXTERNE



- **La sécurité environnementale** : vérification que les ingrédients ne sont pas en mesure d'avoir un effet nocif sur l'environnement ;
- **L'efficacité matière** : prévention du suremballage et recyclabilité de l'emballage ;
- **L'information du consommateur** : en particulier concernant le dosage et l'usage d'eau et d'énergie.



- **Une puissance de nettoyage exceptionnelle conservée et sans compromis sur la sécurité de l'utilisateur ou celle de l'environnement.**

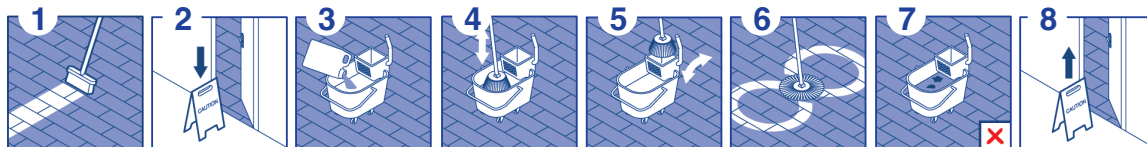
- Emballage recyclable
- Economie d'énergie : efficace en lavage à froid dès 30°C
- Fabriqué dans une usine utilisant de l'électricité achetée 100 % renouvelable
- Ne contient aucun matériau toxique ou nocif

Sûr. Simple. Efficace.



P&G PROFESSIONAL NETTOYANT SOL ET MULTI-SURFACES 5L

PROTOCOLE D'UTILISATION



1 Balayer ou passer l'aspirateur sur la zone à nettoyer.

2 Fermer l'accès à la zone avec une signalisation appropriée

3 Suivre les recommandations de dosage (lire l'étiquette) pour diluer le produit

4 Dans un mouvement de bas en haut imprégner la toile de solution

5 Placer dans l'essoreuse pour retirer le plus de solution possible

6 Nettoyer la zone en réalisant un mouvement en forme de huit

7 Après utilisation, remplacer la solution lorsqu'elle est devenue sale

8 Lorsque la zone est nettoyée, attendre que le sol soit complètement sec avant de retirer la signalisation

INSTRUCTIONS D'UTILISATION ET DE DOSAGE

Utilisation diluée (inutile de rincer) :

- **Seau** : doser 60 ml (2 bouchons ou 2 pompes doseuses) dans 5 Litres d'eau. Ne pas rincer.
- **Auto-laveuse à double réservoir** : utiliser jusqu'à 60 ml pour 5 Litres d'eau (2 bouchons ou 2 pompes doseuses).
- **Auto-laveuse à réservoir unique** : Réduire à 0,3 % (1/2 bouchon dans 5 Litres d'eau).

Utilisation pure :

- Pour les surfaces dures lavables et les sols sales à très sales, appliquer le produit non dilué, laisser agir 1 à 2 minutes avant de rincer.

DESCRIPTION TECHNIQUE

Code EAN :	4015600558758
Aspect :	Liquide coloré
Parfum :	Plaisant
pH :	10.3
Colisage :	2 x 5Litres

CONSIGNES DE SÉCURITÉ

Veuillez vous assurer que vos employés lisent et comprennent l'étiquette, ainsi que l'évaluation des risques chimiques avant d'utiliser ce produit. L'étiquette indique les conseils d'utilisation. L'étiquette et la fiche de données de sécurité (FDS) du produit fournissent les avertissements de danger, les précautions d'emploi, les procédures de premiers secours et les consignes de stockage. La fiche de sécurité (FDS) est disponible en ligne sur notre site www.pggregdoc.com/area

OÙ UTILISER

- Peut être utilisé sans risque (pur ou dilué) sur le bois et la plupart des autres surfaces délicates lavables telles que le marbre, la pierre naturelle ou la céramique.

OÙ NE PAS UTILISER

- Ne pas utiliser sur des sols sensibles à l'eau, non traités, bois peint ou ciré, sur le cuivre, le laiton ou le caoutchouc.
- En cas de doute, testez d'abord le produit sur une petite zone.