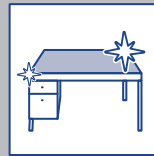
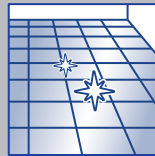


Sûr. Simple. Efficace.

HYGIÈNE GÉNÉRALE



P&G Professional 12 Nettoyant sols et surfaces 5L

Un nettoyant multi-usages pour
le nettoyage des surfaces dures
et des sols

⊙ AVANTAGES PRINCIPAUX

- Élimine les salissures tenaces 40% plus rapidement que l'ancienne formule Mr. Proper Professional
- Offre un nettoyage professionnel et une brillance longue durée
- Laisse un parfum de citron frais et agréable
- Peut être utilisé pur ou dilué
- Convient pour une utilisation dans les autolaveuses
- Efficace dans toutes les conditions d'eau
- Économique : 1 bidon = 83 seaux de solution (60 ml pour 1 seau)
- Conçu pour les professionnels

P&G PROFESSIONAL APPROCHE DURABLE

P&G Professional agit sur l'ensemble des étapes de cycle de vie du produit (matières premières, production, packaging, transport, utilisation, recyclabilité) pour limiter son impact sur l'environnement.

★ CERTIFICATION EXTERNE



- **La sécurité environnementale** : vérification que les ingrédients ne sont pas en mesure d'avoir un effet nocif sur l'environnement ;
- **L'efficacité matière** : prévention du suremballage et recyclabilité de l'emballage ;
- **L'information du consommateur** : en particulier concernant le dosage et l'usage d'eau et d'énergie.

♻️ ENVIRONNEMENT

- Tous les tensioactifs se décomposent rapidement et complètement.
- Flacon recyclable, non corrosif pour la peau et les surfaces, ne contient pas d'eau de Javel.
- Nettoie à basse température d'eau.
- Produit concentré pour moins de déchets d'emballage.

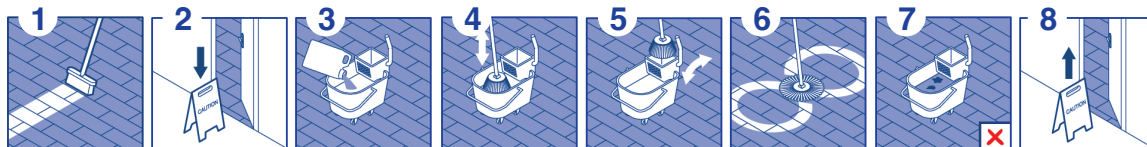
P&G
Professional

Sûr. Simple. Efficace.



P&G PROFESSIONAL NETTOYANT SOL ET MULTI-SURFACES 5L

PROTOCOLE D'UTILISATION



1 Balayer ou passer l'aspirateur sur la zone à nettoyer.

2 Fermer l'accès à la zone avec une signalisation appropriée

3 Suivre les recommandations de dosages (lire l'étiquette) pour diluer le produit

4 Dans un mouvement de bas en haut imprégner la toile de solution

5 Placer dans l'essoreuse pour retirer le plus de solution possible

6 Nettoyer la zone en réalisant un mouvement en forme de huit

7 Après utilisation, remplacer la solution lorsqu'elle est devenue sale

8 Lorsque la zone est nettoyée, attendre que le sol soit complètement sec avant de retirer la signalisation

INSTRUCTIONS D'UTILISATION ET DE DOSAGE

Utilisation diluée (inutile de rincer) :

- **Seau** : doser 60 ml (2 bouchons ou 2 pompes doseuses) dans 5 Litres d'eau. Ne pas rincer.
- **Auto-laveuse à double réservoir** : utiliser jusqu'à 60 ml pour 5 Litres d'eau (2 bouchons ou 2 pompes doseuses).
- **Auto-laveuse à réservoir unique** : Réduire à 0,3 % (1/2 bouchon dans 5 Litres d'eau).

Utilisation pure :

- Pour les surfaces dures lavables et les sols sales à très sales, appliquer le produit non dilué, laisser agir 1 à 2 minutes avant de rincer.

DESCRIPTION TECHNIQUE

| | |
|------------|----------------|
| Code EAN : | 4015600558758 |
| Aspect : | Liquide coloré |
| Parfum : | Citron |
| pH : | 10.3 |
| Colisage : | 2 x 5Litres |

CONSIGNES DE SÉCURITÉ

Veillez vous assurer que vos employés lisent et comprennent l'étiquette, ainsi que l'évaluation des risques chimiques avant d'utiliser ce produit. L'étiquette indique les conseils d'utilisation. L'étiquette et la fiche de données de sécurité (FDS) du produit fournissent les avertissements de danger, les précautions d'emploi, les procédures de premiers secours et les consignes de stockage. La fiche de sécurité (FDS) est disponible en ligne sur notre site www.pggedoc.com/area

OÙ UTILISER

- Peut être utilisé sans risque (pur ou dilué) sur le bois et la plupart des autres surfaces délicates lavables telles que le marbre, la pierre naturelle ou la céramique.

OÙ NE PAS UTILISER

- Ne pas utiliser sur des sols sensibles à l'eau, non traités, bois peint ou ciré, sur le cuivre, le laiton ou le caoutchouc.
- En cas de doute, testez d'abord le produit sur une petite zone.

