

Sûr. Simple. Efficace.

ENTRETIEN DU LINGE



P&G Professional Ariel Allin1 PODS Ultra détachant 60 Doses

Lessive liquide en doses

Une dose puissante dotée d'une technologie supplémentaire pour l'élimination des taches difficiles

AVANTAGES PRINCIPAUX

- Format pré-dosé pour une utilisation facile
- Capsules à multi-compartiments pour un nettoyage en profondeur
- Contient une technologie anti taches pour éliminer les taches de nourriture tenaces
- Des performances exceptionnelles en lavage à froid dès 30 °C
- Emballage recyclable



P&G Professional™
La propreté qui éblouit

P&G PROFESSIONAL PROGRAMME GREEN&CLEAN

P&G Professional est conscient de l'impact environnemental de chaque stade du cycle de vie des produits d'entretien. **C'est pourquoi nous croyons que le 1^{er} bon geste éco-responsable commence par une utilisation adaptée des produits de nettoyage.**

CERTIFICATION EXTERNE



- **La sécurité environnementale** : vérification que les ingrédients ne sont pas en mesure d'avoir un effet nocif sur l'environnement ;
- **L'efficacité matière** : prévention du suremballage et recyclabilité de l'emballage ;
- **L'information du consommateur** : en particulier concernant le dosage et l'usage d'eau et d'énergie.



- **Une puissance de nettoyage exceptionnelle conservée et sans compromis sur la sécurité de l'utilisateur ou celle de l'environnement.**

- Emballage recyclable
- Economie d'énergie : efficace en lavage à froid dès 30°C
- Fabriqué dans une usine utilisant de l'électricité achetée 100 % renouvelable
- Ne contient aucun matériau toxique ou nocif



- **La Solar Impulse Foundation** reconnaît les solutions qui permettent d'améliorer la protection de l'environnement grâce aux économies d'énergie.

Sûr. Simple. Efficace.

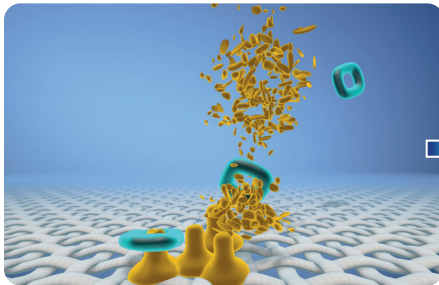


ENTRETIEN DU LINGE

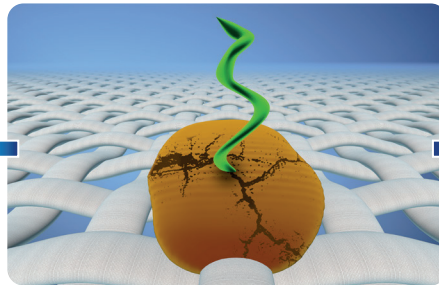
TECHNOLOGIE

Ariel Allin1 PODS Ultra détachant : une technologie de qualité supérieure pour un retrait des taches remarquable.

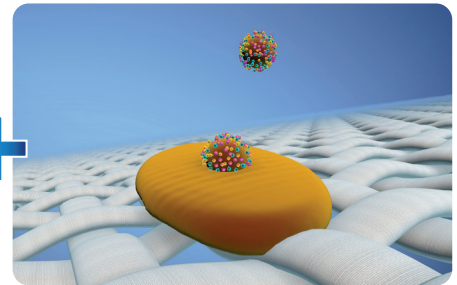
La technologie unique d'Ariel Allin1 PODS agit pour garantir l'élimination des taches tenaces auxquelles les professionnels sont régulièrement confrontés.



Son système à enzyme amélioré décompose les taches en plus petits fragments



Ses polymères uniques creusent dans la tache, afin de l'ouvrir et de faciliter la pénétration des tensioactifs.



Le système à plusieurs tensioactifs dissout et élimine les fragments de taches qui sont alors rincés.

DESCRIPTION TECHNIQUE

Code EAN :	8006540980484
Apparence :	Liquide multicolore
Odeur :	Parfum agréable
pH :	7.4
Solubilité dans l'eau :	Élevée
Colisage :	2x60 Doses

PROTOCOLE D'UTILISATION



Placez une capsule d'Ariel POD au fond du tambour vide.



Placez votre linge AU-DESSUS de la capsule Ariel POD



2x : Pour 6 kg de linge et plus, très sale

Adaptez le dosage en fonction de la dureté de l'eau dans votre région et du niveau de saleté de votre linge, tel que recommandé dans les consignes d'utilisation.

SUR QUELS TYPES DE TISSU L'UTILISER

- Peut être utilisé sur tous types de textiles blancs et de couleur.
- Peut être utilisé à des températures de lavage comprises entre 20°C et 95°C. Suivez toujours les instructions de lavage indiquées sur l'étiquette du tissu.
- Peut être utilisé à tous les niveaux de dureté de l'eau. Adaptez le dosage en fonction de la dureté de l'eau dans votre région, tel que recommandé dans les consignes de dosage.

SUR QUELS TYPES DE TISSU NE PAS L'UTILISER

- Ne peut pas être utilisé sur les textiles en laine ou en soie.
- Ne peut pas être utilisé pour le lavage à la main.
- Ne peut pas être utilisé pour le pré-lavage.

CONSIGNES DE SÉCURITÉ

Veuillez vous assurer que vos employés lisent et comprennent l'étiquette, ainsi que l'évaluation des risques chimiques avant d'utiliser ce produit. L'étiquette indique les conseils d'utilisation. L'étiquette et la fiche de données de sécurité (FDS) du produit fournissent les avertissements de danger, les précautions d'emploi, les procédures de premiers secours et les consignes de stockage. La fiche de sécurité (FDS) est disponible en ligne sur notre site www.pgpro-msds.com