

**ANNUAL ACCOUNTS AND OTHER DOCUMENTS TO BE FILED IN
ACCORDANCE WITH THE BELGIAN COMPANIES AND ASSOCIATIONS
CODE**

IDENTIFICATION DETAILS (at the filing date)NAME: **Van de Velde NV**Legal form ¹: **Public limited company**Address: **Lageweg**N°. **4**Postal code: **9260**Town: **Wichelen**Country: **Belgium**Register of legal persons - commercial court: **Ghent, division Dendermonde**Website ²: **www.vandevelde.eu**E-mail address ²: **nico.vandenmeersschaut@vandevelde.eu**

Company registration number

0448.746.744DATE **31-12-2024** of filing the most recent document mentioning the date of publication of the deed of incorporation and of the deed of amendment of the articles of association.This filing concerns ³: the ANNUAL ACCOUNTS in **EURO** ⁴ approved by the general meeting of **29-04-2026** the OTHER DOCUMENTS

regarding

the financial year covering the period from **01-01-2025** to **31-12-2025**the preceding period of the annual accounts from **01-01-2024** to **31-12-2024**The amounts for the preceding period are / are not ⁵ identical to the ones previously published.Total number of pages filed: **66**

Numbers of the sections of the standard model form not filed

because they serve no useful purpose: 6.1, 6.2.1, 6.2.2, 6.2.5, 6.3.4, 6.5.2, 6.8, 9, 11, 12, 13, 14, 15

Signature
(name and position)
**Karel Verlinde CommV vast vertegenwoordigd door Karel
Verlinde
CEO**

Signature
(name and position)
**YJC BV vast vertegenwoordigd door Yvan Jansen
Voorzitter Raad van Bestuur**

¹ Where appropriate, "in liquidation" is stated after the legal form.² Optional mention.³ Tick the appropriate box(es).⁴ If necessary, change to currency in which the amounts are expressed.⁵ Strike out what does not apply.

**LIST OF DIRECTORS, BUSINESS MANAGERS AND AUDITORS AND
DECLARATION REGARDING A COMPLIMENTARY REVIEW OR
CORRECTION ASSIGNMENT**

LIST OF DIRECTORS, BUSINESS MANAGERS AND AUDITORS

COMPLETE LIST with surname, first names, profession, place of residence (address, number, postal code and town) and position within the company

HERMAN VAN DE VELDE NV 0460768212

Dendermondsesteenweg 90, 9230 Wetteren, Belgium

Mandate: Director, start: 02-05-2025, end: 28-04-2027

Represented by:

1 Van de Velde Herman

Dendermondsesteenweg 90 9230 Wetteren Belgium

YJC BV 0652.675.683

Bosveldweg 61, 1180 Uccle, Belgium

Mandate: Chairman of the board of directors, start: 02-05-2025, end: 29-04-2026

Represented by:

1 Jansen Yvan

Bosveldweg 61 1180 Uccle Belgium

VALSEBA BV 0639.986.994

Albertplein 12, box 53, 8300 Knokke-Heist, Belgium

Mandate: Director, start: 30-04-2025, end: 27-04-2028

Represented by:

1 Maes Isabelle

Albertplein 12 , box 53 8300 Knokke-Heist Belgium

Karel Verlinde CommV 0724.565.452

Watermolenweg 24, 9260 Wichelen, Belgium

Mandate: Managing director, start: 26-04-2023, end: 29-04-2026

Represented by:

1 Verlinde Karel

Watermolenweg 24 9260 Wichelen Belgium

BVHX BV 0799.712.936

Elizabetlaan 164, 8300 Knokke-Heist, Belgium

Mandate: Director, start: 26-04-2023, end: 29-04-2026

Represented by:

1 Vanhoorickx Bruno

Elizabetlaan 164 8300 Knokke-Heist Belgium

Bestuurder

LIST OF DIRECTORS, BUSINESS MANAGERS AND AUDITORS (continued from previous page)

PARCinvest BV 0861.089.685

Struikenlei 9, 2900 Schoten, Belgium

Mandate: Director, start: 26-04-2023, end: 29-04-2026

Represented by:

1 Salez Christian

Struikenlei 9 2900 Schoten Belgium

Bestuurder

VIANCABA BV 0861.208.263

Pelkemstraat 17, 9250 Waasmunster, Belgium

Mandate: Director, start: 30-04-2025, end: 26-04-2028

Represented by:

1 Van de Velde Liesbeth

Pelkemstraat 17 9250 Waasmunster Belgium

PALUMNI BV 0697.700.511

Troyentenhoflaan 26, 2600 Berchem (Antwerp), Belgium

Mandate: Director, start: 30-04-2025, end: 26-04-2028

Represented by:

1 Bossaert Peter

Troyentenhoflaan 26 2600 Berchem (Antwerp) Belgium

LAUREYS BENEDICTE

Berkenlaan 18, 8300 Knokke-Heist, Belgium

Mandate: Director, start: 24-04-2024, end: 28-04-2027

LAUREYS VERONIQUE

Mortelputstraat 37, 9830 Sint-Martens-Latem, Belgium

Mandate: Director, start: 26-04-2023, end: 29-04-2026

VAN DE VELDE GREET

Eenbeekstraat 5, 9070 Destelbergen, Belgium

Mandate: Director, start: 26-04-2023, end: 29-04-2026

PwC BEDRIJFSREVISOREN BV 0429.501.944

Culliganlaan 5, 1831 Diegem, Belgium

Membership number: B00009

Mandate: Auditor, start: 24-04-2024, end: 28-04-2027

Represented by:

1 Winne Lien

Blue Tower 1 - Sluisweg 1 9000 Gent Belgium

, Membership number : A02202

DECLARATION REGARDING A COMPLIMENTARY REVIEW OR CORRECTION ASSIGNMENT

The managing board declares that not a single audit or correction assignment has been given to a person not authorized to do so by law, pursuant to article 5 of the law of 17 March 2019 concerning the professions of accountant and tax advisor.

The annual accounts were / were not * audited or corrected by a certified accountant or by a company auditor who is not the statutory auditor.

If affirmative, should be mentioned hereafter: surname, first names, profession and address of each certified accountant or company auditor and their membership number at their Institute, as well as the nature of their assignment:

- A. Bookkeeping of the company **,
- B. Preparing the annual accounts **,
- C. Auditing the annual accounts and/or
- D. Correcting the annual accounts.

If the tasks mentioned under A or B are executed by accountants or fiscal accountants, the following information can be mentioned hereafter: surname, first names, profession and address of each accountant or fiscal accountant and their membership number at the Institute of Accountants and Tax advisors, as well as the nature of their assignment.

Surname, first names, profession and address	Membership number	Nature of the assignment (A, B, C and/or D)

* Strike out what does not apply.

** Optional mention.

ANNUAL ACCOUNTS

BALANCE SHEET AFTER APPROPRIATION

	Notes	Codes	Period	Preceding period
ASSETS				
FORMATION EXPENSES	6.1	20		
FIXED ASSETS		21/28	54.651.302	64.339.027
Intangible fixed assets	6.2	21	8.686.369	8.358.295
Tangible fixed assets	6.3	22/27	17.532.050	17.940.138
Land and buildings		22	12.608.180	13.135.153
Plant, machinery and equipment		23	3.345.158	3.835.828
Furniture and vehicles		24	1.074.152	436.648
Leasing and other similar rights		25		
Other tangible fixed assets		26	79.404	56.978
Assets under construction and advance payments		27	425.156	475.531
Financial fixed assets	6.4 / 6.5.1	28	28.432.883	38.040.595
Affiliated Companies	6.15	280/1	25.998.958	25.998.960
Participating interests		280	25.998.958	25.998.960
Amounts receivable		281		
Other companies linked by participating interests	6.15	282/3	2.085.242	11.672.061
Participating interests		282	2.085.242	11.672.061
Amounts receivable		283		
Other financial fixed assets		284/8	348.683	369.574
Shares		284		
Amounts receivable and cash guarantees		285/8	348.683	369.574

	Notes	Codes	Period	Preceding period
CURRENT ASSETS		29/58	<u>126.266.057</u>	<u>130.624.457</u>
Amounts receivable after more than one year		29	7.811.355	5.660.046
Trade debtors		290	1.294.697	782.894
Other amounts receivable		291	6.516.658	4.877.153
Stocks and contracts in progress		3	45.446.351	40.301.086
Stocks		30/36	45.446.351	40.301.086
Raw materials and consumables		30/31	9.223.219	7.489.408
Work in progress		32	12.114.456	8.991.215
Finished goods		33	24.108.676	23.820.463
Goods purchased for resale		34		
Immovable property intended for sale		35		
Advance payments		36		
Contracts in progress		37		
Amounts receivable within one year		40/41	18.514.301	20.130.380
Trade debtors		40	16.646.760	17.007.246
Other amounts receivable		41	1.867.541	3.123.134
Current investments	6.5.1 / 6.6	50/53	21.062.789	51.014.294
Own shares		50	9.902.190	12.989.280
Other investments		51/53	11.160.599	38.025.014
Cash at bank and in hand		54/58	31.679.887	12.168.152
Accruals and deferred income	6.6	490/1	1.751.373	1.350.498
TOTAL ASSETS		20/58	180.917.359	194.963.484

	Notes	Codes	Period	Preceding period
EQUITY AND LIABILITIES				
EQUITY		10/15	<u>107.561.383</u>	<u>128.438.312</u>
Contributions	6.7.1	10/11	2.679.596	2.679.596
Capital		10	1.936.174	1.936.174
Issued capital		100	1.936.174	1.936.174
Uncalled capital ⁶		101		
Beyond capital		11	743.423	743.423
Share premium account		1100/10	743.423	743.423
Other		1109/19		
Revaluation surpluses		12		
Reserves		13	91.618.953	112.455.192
Reserves not available		130/1	10.095.808	13.182.897
Legal reserve		130	193.617	193.617
Reserves not available statutorily		1311		
Purchase of own shares		1312	9.902.190	12.989.280
Financial support		1313		
Other		1319		
Untaxed reserves		132		
Available reserves		133	81.523.145	99.272.295
Accumulated profits (losses)	(+)/(-)	14	13.262.834	13.262.833
Capital subsidies		15		40.690
Advance to shareholders on the distribution of net assets⁷		19		
PROVISIONS AND DEFERRED TAXES				
Provisions for liabilities and charges		160/5		
Pensions and similar obligations		160		
Taxes		161		
Major repairs and maintenance		162		
Environmental obligations		163		
Other liabilities and charges	6.8	164/5		
Deferred taxes		168		

⁶ Amount to be deducted from the issued capital.

⁷ Amount to be deducted from the other components of equity.

	Notes	Codes	Period	Preceding period
AMOUNTS PAYABLE		17/49	<u>73.355.976</u>	<u>66.525.173</u>
Amounts payable after more than one year	6.9	17		
Financial debts		170/4		
Subordinated loans		170		
Unsubordinated debentures		171		
Leasing and other similar obligations		172		
Credit institutions		173		
Other loans		174		
Trade debts		175		
Suppliers		1750		
Bills of exchange payable		1751		
Advance payments on contracts in progress		176		
Other amounts payable		178/9		
Amounts payable within one year	6.9	42/48	73.142.810	66.249.032
Current portion of amounts payable after more than one year falling due within one year		42		
Financial debts		43		
Credit institutions		430/8		
Other loans		439		
Trade debts		44	32.435.163	26.873.494
Suppliers		440/4	32.435.163	26.873.494
Bills of exchange payable		441		
Advance payments on contracts in progress		46		
Taxes, remuneration and social security	6.9	45	8.676.443	8.061.654
Taxes		450/3	1.693.781	1.403.694
Remuneration and social security		454/9	6.982.662	6.657.960
Other amounts payable		47/48	32.031.204	31.313.884
Accruals and deferred income	6.9	492/3	213.166	276.141
TOTAL LIABILITIES		10/49	180.917.359	194.963.484

⁶ Amount to be deducted from the issued capital.

⁷ Amount to be deducted from the other components of equity.

PROFIT AND LOSS ACCOUNT

	Notes	Codes	Period	Preceding period
Operating income		70/76A	205.622.705	194.550.313
Turnover	6.10	70	196.604.960	198.068.779
Stocks of finished goods and work and contracts in progress: increase (decrease)	(+)/(-)	71	3.422.402	-8.511.595
Produced fixed assets		72		
Other operating income	6.10	74	5.595.343	4.993.130
Non-recurring operating income	6.12	76A		
Operating charges		60/66A	170.233.147	163.931.964
Goods for resale, raw materials and consumables		60	32.936.250	28.779.765
Purchases		600/8	34.896.371	29.834.439
Stocks: decrease (increase)	(+)/(-)	609	-1.960.121	-1.054.674
Services and other goods		61	97.012.364	92.912.111
Remuneration, social security and pensions	(+)/(-) 6.10	62	35.053.567	34.246.391
Amortisations of and other amounts written down on formation expenses, intangible and tangible fixed assets		630	5.483.719	5.516.199
Amounts written down on stocks, contracts in progress and trade debtors: additions (write-backs)	(+)/(-) 6.10	631/4	-542.231	2.222.761
Provisions for liabilities and charges: appropriations (uses and write-backs)	(+)/(-) 6.10	635/8		
Other operating charges	6.10	640/8	289.480	254.736
Operating charges reported as assets under restructuring costs	(-)	649		
Non-recurring operating charges	6.12	66A		
Operating profit (loss)	(+)/(-)	9901	35.389.558	30.618.349

	Notes	Codes	Period	Preceding period
Financial income		75/76B	2.961.511	20.316.894
Recurring financial income		75	2.961.511	20.316.894
Income from financial fixed assets		750	280.000	17.182.627
Income from current assets		751	1.007.492	1.678.769
Other financial income	6.11	752/9	1.674.019	1.455.497
Non-recurring financial income	6.12	76B		
Financial charges	6.11	65/66B	15.054.787	37.974.057
Recurring financial charges		65	5.467.968	5.574.057
Debt charges		650	584.883	640.633
Amounts written down on current assets other than stocks, contracts in progress and trade debtors: additions (write-backs)	(+)/(-)	651		
Other financial charges		652/9	4.883.085	4.933.425
Non-recurring financial charges	6.12	66B	9.586.819	32.400.000
Profit (Loss) for the period before taxes	(+)/(-)	9903	23.296.282	12.961.186
Transfer from deferred taxes		780		
Transfer to deferred taxes		680		
Income taxes on the result	(+)/(-) 6.13	67/77	6.813.106	4.937.742
Taxes		670/3	6.813.106	4.937.742
Adjustment of income taxes and write-back of tax provisions		77		0
Profit (Loss) of the period	(+)/(-)	9904	16.483.177	8.023.444
Transfer from untaxed reserves		789		
Transfer to untaxed reserves		689		
Profit (Loss) of the period available for appropriation	(+)/(-)	9905	16.483.177	8.023.444

APPROPRIATION ACCOUNT

		Codes	Period	Preceding period
Profit (Loss) to be appropriated	(+)/(-)	9906	29.746.010	21.286.277
Profit (Loss) of the period available for appropriation	(+)/(-)	(9905	16.483.177	8.023.444
Profit (Loss) of the preceding period brought forward	(+)/(-)	14P	13.262.833	13.262.833
Transfers from equity		791/2	13.344.712	22.119.442
from contributions		791		
from reserves		792	13.344.712	22.119.442
Appropriations to equity		691/2		
to contributions		691		
to legal reserve		6920		
to other reserves		6921		
Profit (loss) to be carried forward	(+)/(-)	(14)	13.262.834	13.262.833
Shareholders' contribution in respect of losses		794		
Profit to be distributed		694/7	29.827.889	30.142.886
Compensation for contributions		694	29.827.889	30.142.886
Directors or managers		695		
Employees		696		
Other beneficiaries		697		

CONCESSIONS, PATENTS LICENSES, KNOW-HOW, BRANDS AND SIMILAR RIGHTS

Acquisition value at the end of the period

Movements during the period

Acquisitions, including produced fixed assets

Sales and disposals

Transfers from one heading to another

(+)/(-)

Acquisition value at the end of the period

Amortisations and amounts written down at the end of the period

Movements during the period

Recorded

Written back

Acquisitions from third parties

Cancelled owing to sales and disposals

Transfers from one heading to another

(+)/(-)

Amortisations and amounts written down at the end of the period

NET BOOK VALUE AT THE END OF THE PERIOD

Codes	Period	Preceding period
8052P	xxxxxxxxxxxxxxx	60.603.909
8022	3.316.997	
8032		
8042		
8052	63.920.906	
8122P	xxxxxxxxxxxxxxx	52.245.614
8072	2.988.923	
8082		
8092		
8102		
8112		
8122	55.234.537	
211	<u>8.686.369</u>	

GOODWILL

Acquisition value at the end of the period

Movements during the period

Acquisitions, including produced fixed assets

Sales and disposals

Transfers from one heading to another

Acquisition value at the end of the period

Amortisations and amounts written down at the end of the period

Movements during the period

Recorded

Written back

Acquisitions from third parties

Cancelled owing to sales and disposals

Transferred from one heading to another

Amortisations and amounts written down at the end of the period

NET BOOK VALUE AT THE END OF THE PERIOD

Codes	Period	Preceding period
8053P	xxxxxxxxxxxxxxxx	2.496.884
8023		
8033		
(+)/(-) 8043		
8053	2.496.884	
8123P	xxxxxxxxxxxxxxxx	2.496.884
8073		
8083		
8093		
8103		
(+)/(-) 8113		
8123	2.496.884	
212	<u>0</u>	

STATEMENT OF TANGIBLE FIXED ASSETS

	Codes	Period	Preceding period
LAND AND BUILDINGS			
Acquisition value at the end of the period	8191P	xxxxxxxxxxxxxxxx	38.324.125
Movements during the period			
Acquisitions, including produced fixed assets	8161	630.537	
Sales and disposals	8171		
Transfers from one heading to another	(+)/(-) 8181		
Acquisition value at the end of the period	8191	38.954.662	
Revaluation surpluses at the end of the period	8251P	xxxxxxxxxxxxxxxx	
Movements during the period			
Recorded	8211		
Acquisitions from third parties	8221		
Cancelled	8231		
Transferred from one heading to another	(+)/(-) 8241		
Revaluation surpluses at the end of the period	8251		
Amortisations and amounts written down at the end of the period	8321P	xxxxxxxxxxxxxxxx	25.188.972
Movements during the period			
Recorded	8271	1.157.510	
Written back	8281		
Acquisitions from third parties	8291		
Cancelled owing to sales and disposals	8301		
Transferred from one heading to another	(+)/(-) 8311		
Amortisations and amounts written down at the end of the period	8321	26.346.481	
NET BOOK VALUE AT THE END OF THE PERIOD	(22)	<u>12.608.180</u>	

	Codes	Period	Preceding period
PLANT, MACHINERY AND EQUIPMENT			
Acquisition value at the end of the period	8192P	xxxxxxxxxxxxxxxx	40.968.963
Movements during the period			
Acquisitions, including produced fixed assets	8162	676.295	
Sales and disposals	8172		
Transfers from one heading to another	(+)/(-) 8182		
Acquisition value at the end of the period	8192	41.645.258	
Revaluation surpluses at the end of the period	8252P	xxxxxxxxxxxxxxxx	
Movements during the period			
Recorded	8212		
Acquisitions from third parties	8222		
Cancelled	8232		
Transferred from one heading to another	(+)/(-) 8242		
Revaluation surpluses at the end of the period	8252		
Amortisations and amounts written down at the end of the period	8322P	xxxxxxxxxxxxxxxx	37.133.136
Movements during the period			
Recorded	8272	1.166.964	
Written back	8282		
Acquisitions from third parties	8292		
Cancelled owing to sales and disposals	8302		
Transferred from one heading to another	(+)/(-) 8312		
Amortisations and amounts written down at the end of the period	8322	38.300.100	
NET BOOK VALUE AT THE END OF THE PERIOD	(23)	<u>3.345.158</u>	

	Codes	Period	Preceding period
FURNITURE AND VEHICLES			
Acquisition value at the end of the period	8193P	xxxxxxxxxxxxxxxx	4.901.790
Movements during the period			
Acquisitions, including produced fixed assets	8163	806.240	
Sales and disposals	8173		
Transfers from one heading to another	(+)/(-) 8183		
Acquisition value at the end of the period	8193	5.708.030	
Revaluation surpluses at the end of the period	8253P	xxxxxxxxxxxxxxxx	
Movements during the period			
Recorded	8213		
Acquisitions from third parties	8223		
Cancelled	8233		
Transfers from one heading to another	(+)/(-) 8243		
Revaluation surpluses at the end of the period	8253		
Amortisations and amounts written down at the end of the period	8323P	xxxxxxxxxxxxxxxx	4.465.141
Movements during the period			
Recorded	8273	168.737	
Written back	8283		
Acquisitions from third parties	8293		
Cancelled owing to sales and disposals	8303		
Transfers from one heading to another	(+)/(-) 8313		
Amortisations and amounts written down at the end of the period	8323	4.633.878	
NET BOOK VALUE AT THE END OF THE PERIOD	(24)	<u>1.074.152</u>	

OTHER TANGIBLE FIXED ASSETS

Acquisition value at the end of the period

Codes	Period	Preceding period
8195P	xxxxxxxxxxxxxxxx	76.478

Movements during the period

Acquisitions, including produced fixed assets

8165	24.006	
------	--------	--

Sales and disposals

8175		
------	--	--

Transfers from one heading to another

(+)/(-) 8185

Acquisition value at the end of the period

8195	100.484	
------	---------	--

Revaluation surpluses at the end of the period

8255P	xxxxxxxxxxxxxxxx	
-------	------------------	--

Movements during the period

Recorded

8215		
------	--	--

Acquisitions from third parties

8225		
------	--	--

Cancelled

8235		
------	--	--

Transferred from one heading to another

(+)/(-) 8245

Revaluation surpluses at the end of the period

8255		
------	--	--

Amortisations and amounts written down at the end of the period

8325P	xxxxxxxxxxxxxxxx	19.500
-------	------------------	--------

Movements during the period

Recorded

8275	1.581	
------	-------	--

Written back

8285		
------	--	--

Acquisitions from third parties

8295		
------	--	--

Cancelled owing to sales and disposals

8305		
------	--	--

Transferred from one heading to another

(+)/(-) 8315

Amortisations and amounts written down at the end of the period

8325	21.080	
------	--------	--

NET BOOK VALUE AT THE END OF THE PERIOD

(26)	<u>79.404</u>	
------	---------------	--

	Codes	Period	Preceding period
ASSETS UNDER CONSTRUCTION AND ADVANCE PAYMENTS			
Acquisition value at the end of the period	8196P	xxxxxxxxxxxxxxxx	475.531
Movements during the period			
Acquisitions, including produced fixed assets	8166		
Sales and disposals	8176	50.375	
Transfers from one heading to another	(+)/(-) 8186		
Acquisition value at the end of the period	8196	425.156	
Revaluation surpluses at the end of the period	8256P	xxxxxxxxxxxxxxxx	
Movements during the period			
Recorded	8216		
Acquisitions from third parties	8226		
Cancelled	8236		
Transferred from one heading to another	(+)/(-) 8246		
Revaluation surpluses at the end of the period	8256		
Amortisations and amounts written down at the end of the period	8326P	xxxxxxxxxxxxxxxx	
Movements during the period			
Recorded	8276		
Written back	8286		
Acquisitions from third parties	8296		
Cancelled owing to sales and disposals	8306		
Transferred from one heading to another	(+)/(-) 8316		
Amortisations and amounts written down at the end of the period	8326		
NET BOOK VALUE AT THE END OF THE PERIOD	(27)	<u>425.156</u>	

STATEMENT OF FINANCIAL FIXED ASSETS

	Codes	Period	Preceding period
AFFILIATED COMPANIES - PARTICIPATING INTERESTS AND SHARES			
Acquisition value at the end of the period	8391P	xxxxxxxxxxxxxxxx	8.311.479
Movements during the period			
Acquisitions	8361		
Sales and disposals	8371	2	
Transfers from one heading to another	(+)/(-) 8381		
Acquisition value at the end of the period	8391	8.311.477	
Revaluation surpluses at the end of the period	8451P	xxxxxxxxxxxxxxxx	67.148.000
Movements during the period			
Recorded	8411		
Acquisitions from third parties	8421		
Cancelled	8431		
Transferred from one heading to another	(+)/(-) 8441		
Revaluation surpluses at the end of the period	8451	67.148.000	
Amounts written down at the end of the period	8521P	xxxxxxxxxxxxxxxx	49.460.519
Movements during the period			
Recorded	8471		
Written back	8481		
Acquisitions from third parties	8491		
Cancelled owing to sales and disposals	8501		
Transferred from one heading to another	(+)/(-) 8511		
Amounts written down at the end of the period	8521	49.460.519	
Uncalled amounts at the end of the period	8551P	xxxxxxxxxxxxxxxx	
Movements during the period	(+)/(-) 8541		
Uncalled amounts at the end of the period	8551		
NET BOOK VALUE AT THE END OF THE PERIOD	(280)	<u>25.998.958</u>	
AFFILIATED COMPANIES - AMOUNTS RECEIVABLE			
NET BOOK VALUE AT THE END OF THE PERIOD	281P	<u>xxxxxxxxxxxxxxxx</u>	
Movements during the period			
Appropriations	8581		
Repayments	8591		
Amounts written down	8601		
Amounts written back	8611		
Exchange differences	(+)/(-) 8621		
Other movements	(+)/(-) 8631		
NET BOOK VALUE AT THE END OF THE PERIOD	(281)	<u> </u>	
ACCUMULATED AMOUNTS WRITTEN DOWN ON AMOUNTS RECEIVABLE AT END OF THE PERIOD	8651	<u> </u>	

	Codes	Period	Preceding period
COMPANIES LINKED BY PARTICIPATING INTERESTS - PARTICIPATING INTERESTS AND SHARES			
Acquisition value at the end of the period	8392P	xxxxxxxxxxxxxxxx	26.612.901
Movements during the period			
Acquisitions	8362		
Sales and disposals	8372		
Transfers from one heading to another	(+)/(-) 8382		
Acquisition value at the end of the period	8392	26.612.901	
Revaluation surpluses at the end of the period	8452P	xxxxxxxxxxxxxxxx	
Movements during the period			
Recorded	8412		
Acquisitions from third parties	8422		
Cancelled	8432		
Transferred from one heading to another	(+)/(-) 8442		
Revaluation surpluses at the end of the period	8452		
Amounts written down at the end of the period	8522P	xxxxxxxxxxxxxxxx	14.940.840
Movements during the period			
Recorded	8472	9.586.819	
Written back	8482		
Acquisitions from third parties	8492		
Cancelled owing to sales and disposals	8502		
Transferred from one heading to another	(+)/(-) 8512	0	
Amounts written down at the end of the period	8522	24.527.659	
Uncalled amounts at the end of the period	8552P	xxxxxxxxxxxxxxxx	
Movements during the period	(+)/(-) 8542		
Uncalled amounts at the end of the period	8552		
NET BOOK VALUE AT THE END OF THE PERIOD	(282)	<u>2.085.242</u>	
COMPANIES LINKED BY PARTICIPATING INTERESTS - AMOUNTS RECEIVABLE			
NET BOOK VALUE AT THE END OF THE PERIOD	283P	xxxxxxxxxxxxxxxx	
Movements during the period			
Appropriations	8582		
Repayments	8592		
Amounts written down	8602		
Amounts written back	8612		
Exchange differences	(+)/(-) 8622		
Other movements	(+)/(-) 8632		
NET BOOK VALUE AT THE END OF THE PERIOD	(283)	<u> </u>	
ACCUMULATED AMOUNTS WRITTEN DOWN ON AMOUNTS RECEIVABLE AT END OF THE PERIOD	8652	<u> </u>	

	Codes	Period	Preceding period
OTHER COMPANIES - PARTICIPATING INTERESTS AND SHARES			
Acquisition value at the end of the period	8393P	xxxxxxxxxxxxxxxx	
Movements during the period			
Acquisitions	8363		
Sales and disposals	8373		
Transfers from one heading to another	(+)/(-) 8383		
Acquisition value at the end of the period	8393		
Revaluation surpluses at the end of the period	8453P	xxxxxxxxxxxxxxxx	
Movements during the period			
Recorded	8413		
Acquisitions from third parties	8423		
Cancelled	8433		
Transferred from one heading to another	(+)/(-) 8443		
Revaluation surpluses at the end of the period	8453		
Amounts written down at the end of the period	8523P	xxxxxxxxxxxxxxxx	
Movements during the period			
Recorded	8473		
Written back	8483		
Acquisitions from third parties	8493		
Cancelled owing to sales and disposals	8503		
Transferred from one heading to another	(+)/(-) 8513		
Amounts written down at the end of the period	8523		
Uncalled amounts at the end of the period	8553P	xxxxxxxxxxxxxxxx	
Movements during the period	(+)/(-) 8543		
Uncalled amounts at the end of the period	8553		
NET BOOK VALUE AT THE END OF THE PERIOD	(284)		
OTHER COMPANIES - AMOUNTS RECEIVABLE			
NET BOOK VALUE AT THE END OF THE PERIOD	285/8P	xxxxxxxxxxxxxxxx	369.574
Movements during the period			
Appropriations	8583		
Repayments	8593	20.891	
Amounts written down	8603		
Amounts written back	8613		
Exchange differences	(+)/(-) 8623		
Other movements	(+)/(-) 8633		
NET BOOK VALUE AT THE END OF THE PERIOD	(285/8)	348.683	
ACCUMULATED AMOUNTS WRITTEN DOWN ON AMOUNTS RECEIVABLE AT END OF THE PERIOD	8653		

PARTICIPATING INTERESTS INFORMATION**PARTICIPATING INTERESTS AND OTHER RIGHTS IN OTHER COMPANIES**

The following list mentions the companies in which the company holds a participating interest (recorded in headings 280 and 282 of assets), as well as the companies in which the company holds rights (recorded in headings 284 and 51/53 of assets) for an amount of at least 10% of the capital, the equity or a class of shares of the company.

NAME, full address of the REGISTERED OFFICE and, for an entity governed by Belgian law, the COMPANY REGISTRATION NUMBER	Rights held			Data extracted from the most recent annual accounts				
	Nature	Directly		Subsidiaries	Annual accounts as per	Currency code	Equity	Net result
		Number	%				%	(+) or (-) (in units)
VAN DE VELDE GMBH & CO KG Foreign company GRABENSTRASSE 24 40213 DUSSELDORF Germany	Aandeel	100	100,00	0,00	31-12-2025	EUR	3.607.928	586.018
VAN DE VELDE VERWALTUNGS GMBH Foreign company GRABENSTRASSE 24 40213 DUSSELDORF Germany	Aandeel	1	100,00	0,00	31-12-2025	EUR	11.345	-3.939
VAN DE VELDE TERMELO ES KERESKEDELMI KFT Foreign company SELYEM U. 4 7100 SZEKSZARD Hungary	Aandeel	1	100,00	0,00	31-12-2025	HUF	241.439.382	12.908.140
MARIE JO GMBH Foreign company GRABENSTRASSE 24 40213 DUSSELDORF Germany	Aandeel	1	100,00	0,00	31-12-2025	EUR	3.379.984	6.297
VAN DE VELDE IBERICA SL Foreign company CALLE SANTA EULALIA 5 08012 BARCELONA Spain	Aandeel	40.200	100,00	0,00	31-12-2025	EUR	8.038.638	500.811
VAN DE VELDE NORTH AMERICA INC Foreign company Madison Avenue 1252 NY10128 NEW YORK United States	Aandeel	100	100,00	0,00	31-12-2025	USD	1.739.318	192.263

PARTICIPATING INTERESTS INFORMATION**PARTICIPATING INTERESTS AND OTHER RIGHTS IN OTHER COMPANIES**

The following list mentions the companies in which the company holds a participating interest (recorded in headings 280 and 282 of assets), as well as the companies in which the company holds rights (recorded in headings 284 and 51/53 of assets) for an amount of at least 10% of the capital, the equity or a class of shares of the company.

NAME, full address of the REGISTERED OFFICE and, for an entity governed by Belgian law, the COMPANY REGISTRATION NUMBER	Rights held			Data extracted from the most recent annual accounts				
	Nature	Directly		Subsidiaries	Annual accounts as per	Currency code	Equity	Net result
		Number	%				%	(+) or (-) (in units)
VAN DE VELDE FINLAND OY Foreign company Fashion Center, Härkähaankuja 14 01730 VANTAA Finland	Aandeel	800	100,00	0,00	31-12-2025	EUR	81.347	29.171
VAN DE VELDE DENMARK APS Foreign company LEJRVEJ 8 6330 PADBORG Denmark	Aandeel	125	100,00	0,00	31-12-2025	DKK	5.241.263	1.680.876
TOP FORM INTERNATIONAL LIMITED Foreign company Tseuk Luk Street 33 , box 7/F Port33 SAN PO KONG KOWLOON Hong Kong	Aandeel	55.184.708	25,66	0,00	30-06-2025	HKD	385.100.000	-27.988.000
RIGBY & PELLER LTD Foreign company Conduit Street 22/22a , box 1st Floor W1S 2XT LONDEN United Kingdom	Aandeel	2.175	100,00	0,00	31-12-2025	GBP	2.946.248	167.073
VAN DE VELDE CONFECTION SARL Foreign company ROUTE DE SOUSSE 25 4020 KONDAR Tunisia	Aandeel	5.000	99,98	0,02	31-12-2025	TND	13.344.743	3.915.459
INTIMACY MANAGEMENT COMPANY LLC Foreign company Madison Avenue 1252 NY10128 NEW YORK United States	Aandeel	1.000	0,00	100,00	31-12-2025	USD	2.063.293	71.868

PARTICIPATING INTERESTS INFORMATION

PARTICIPATING INTERESTS AND OTHER RIGHTS IN OTHER COMPANIES

The following list mentions the companies in which the company holds a participating interest (recorded in headings 280 and 282 of assets), as well as the companies in which the company holds rights (recorded in headings 284 and 51/53 of assets) for an amount of at least 10% of the capital, the equity or a class of shares of the company.

NAME, full address of the REGISTERED OFFICE and, for an entity governed by Belgian law, the COMPANY REGISTRATION NUMBER	Rights held			Data extracted from the most recent annual accounts				
	Nature	Directly		Subsidiaries	Annual accounts as per	Currency code	Equity	Net result
		Number	%				%	(+) or (-) (in units)
VAN DE VELDE RETAIL INC Foreign company Madison Avenue 1252 NY10128 NEW YORK United States	Aandeel	1.000	100,00	0,00	31-12-2025	USD	11.655.807	-61.860
VAN DE VELDE NEDERLAND BV Foreign company BEETHOVENSTRAAT 28 1077 JH AMSTERDAM Netherlands NL820025367B01	Aandeel	90.000	100,00	0,00	31-12-2025	EUR	4.451.700	299.932

CURRENT INVESTMENTS AND ACCRUALS AND DEFERRED INCOME**CURRENT INVESTMENTS - OTHER INVESTMENTS****Shares and investments other than fixed income investments**

Shares – Book value increased with the uncalled amount

Shares – Uncalled amount

Precious metals and works of art

Fixed-income securities

Fixed income securities issued by credit institutions

Term accounts with credit institutions

With a remaining term or notice

up to one month

between one month and one year

over one year

Other investments not mentioned above

Codes	Period	Preceding period
51		
8681		
8682		
8683		
52		
8684		
53	10.000.000	37.000.000
8686		
8687	10.000.000	37.000.000
8688		
8689	1.160.599	1.025.014

ACCRUALS AND DEFERRED INCOME**Allocation of account 490/1 of assets if the amount is significant**

Over te dragen kosten

Verkregen bankintresten

Period
1.695.012
56.362

STATEMENT OF CAPITAL AND SHAREHOLDERS' STURCTURE

STATEMENT OF CAPITAL

Capital

Issued capital at the end of the period
 Issued capital at the end of the period

Codes	Period	Preceding period
100P	XXXXXXXXXXXXXXXX	1.936.174
(100)	1.936.174	

Modifications during the period

Composition of the capital
 Share types

gewone aandelen
 Registered shares
 Shares dematerialized

Codes	Period	Number of shares
	1.936.174	12.831.422
8702	XXXXXXXXXXXXXXXX	7.793.599
8703	XXXXXXXXXXXXXXXX	5.037.823

Unpaid capital

Uncalled capital
 Called up capital, unpaid
 Shareholders that still need to pay up in full

Codes	Uncalled amount	Called up amount, unpaid
(101)		XXXXXXXXXXXXXXXX
8712	XXXXXXXXXXXXXXXX	

Own shares

Held by the company itself
 Amount of capital held
 Number of shares
 Held by a subsidiary
 Amount of capital held
 Number of shares

Commitments to issuing shares

Owing to the exercise of conversion rights
 Amount of outstanding convertible loans
 Amount of capital to be subscribed
 Corresponding maximum number of shares to be issued
 Owing to the exercise of subscription rights
 Number of outstanding subscription rights
 Amount of capital to be subscribed
 Corresponding maximum number of shares to be issued

Authorised capital not issued

Codes	Period
8721	9.902.190
8722	357.818
8731	
8732	
8740	
8741	
8742	
8745	
8746	
8747	
8751	1.936.174

Shares issued, non-representing capital

Distribution

Number of shares

Number of voting rights attached thereto

Allocation by shareholder

Number of shares held by the company itself

Number of shares held by its subsidiaries

Codes	Period
8761	
8762	
8771	
8781	

ADDITIONAL NOTES REGARDING CONTRIBUTIONS (INCLUDING CONTRIBUTIONS IN THE FORM OF SERVICES OR KNOW-HOW)

Period

SHAREHOLDERS' STRUCTURE OF THE COMPANY AT YEAR-END CLOSING DATE

As reflected in the notifications received by the company pursuant to article 7:225 of the Belgian Companies and Associations Code, article 14 fourth paragraph of the law of 2 May 2007 on the publication of major holdings and article 5 of the Royal Decree of 21 August 2008 on further rules for certain multilateral trading facilities.

NAME of the persons who hold rights of the company, together with the ADDRESS (of the registered office, in the case of a legal person) and the COMPANY REGISTRATION NUMBER, in the case of an company governed by Belgian law	Rights held			
	Nature	Number of voting rights		%
		Attached to securities	Not attached to securities	
Van de Velde Holding Lageweg 4 9260 Schellebelle Belgium 0461.297.752	Op naam	7.496.250	0	58,42

STATEMENT OF AMOUNTS PAYABLE AND ACCRUALS AND DEFERRED INCOME (LIABILITIES)

	Codes	Period
BREAKDOWN OF AMOUNTS PAYABLE WITH AN ORIGINAL TERM OF MORE THAN ONE YEAR, ACCORDING TO THEIR RESIDUAL MATURITY		
Current portion of amounts payable after more than one year falling due within one year		
Financial debts	8801	
Subordinated loans	8811	
Unsubordinated debentures	8821	
Leasing and other similar obligations	8831	
Credit institutions	8841	
Other loans	8851	
Trade debts	8861	
Suppliers	8871	
Bills of exchange payable	8881	
Advance payments on contracts in progress	8891	
Other amounts payable	8901	
Total current portion of amounts payable after more than one year falling due within one year	(42)	
Amounts payable with a remaining term of more than one year, yet less than 5 years		
Financial debts	8802	
Subordinated loans	8812	
Unsubordinated debentures	8822	
Leasing and other similar obligations	8832	
Credit institutions	8842	
Other loans	8852	
Trade debts	8862	
Suppliers	8872	
Bills of exchange payable	8882	
Advance payments on contracts in progress	8892	
Other amounts payable	8902	
Total amounts payable with a remaining term of more than one year, yet less than 5 years	8912	
Amounts payable with a remaining term of more than 5 years		
Financial debts	8803	
Subordinated loans	8813	
Unsubordinated debentures	8823	
Leasing and other similar obligations	8833	
Credit institutions	8843	
Other loans	8853	
Trade debts	8863	
Suppliers	8873	
Bills of exchange payable	8883	
Advance payments on contracts in progress	8893	
Other amounts payable	8903	
Amounts payable with a remaining term of more than 5 years	8913	

AMOUNTS PAYABLE GUARANTEED *(included in accounts 17 and 42/48 of liabilities)***Amounts payable guaranteed by the Belgian government agencies**

	Codes	Period
Financial debts	8921	
Subordinated loans	8931	
Unsubordinated debentures	8941	
Leasing and other similar obligations	8951	
Credit institutions	8961	
Other loans	8971	
Trade debts	8981	
Suppliers	8991	
Bills of exchange payable	9001	
Advance payments on contracts in progress	9011	
Remuneration and social security	9021	
Other amounts payable	9051	
Total of the amounts payable guaranteed by the Belgian government agencies	9061	

Amounts payable guaranteed by real securities given or irrevocably promised by the company on its own assets

Financial debts	8922	
Subordinated loans	8932	
Unsubordinated debentures	8942	
Leasing and other similar obligations	8952	
Credit institutions	8962	
Other loans	8972	
Trade debts	8982	
Suppliers	8992	
Bills of exchange payable	9002	
Advance payments on contracts in progress	9012	
Taxes, remuneration and social security	9022	
Taxes	9032	
Remuneration and social security	9042	
Other amounts payable	9052	
Total amounts payable guaranteed by real securities given or irrevocably promised by the company on its own assets	9062	

TAXES, REMUNERATION AND SOCIAL SECURITY**Taxes** *(headings 450/3 and 178/9 of liabilities)*

Outstanding tax debts	9072	
Accruing taxes payable	9073	1.654.593
Estimated taxes payable	450	39.189

Remuneration and social security *(headings 454/9 and 178/9 of liabilities)*

Amounts due to the National Social Security Office	9076	
Other amounts payable in respect of remuneration and social security	9077	6.982.662

ACCRUALS AND DEFERRED INCOME

Allocation of heading 492/3 of liabilities if the amount is significant

Period

OPERATING RESULTS**OPERATING INCOME****Net turnover**

Allocation by categories of activity

omzet dames lingerie en badmode en bijkomende service

205.622.705

194.550.313

Allocation by geographical market

Eurozone

161.181.676

150.009.321

Niet-eurozone

44.441.029

44.540.992

Other operating income

Operating subsidies and compensatory amounts received from public authorities

740

OPERATING CHARGES**Employees for whom the company submitted a DIMONA declaration or who are recorded in the general personnel register**

Total number at the closing date

9086

504

517

Average number of employees calculated in full-time equivalents

9087

465,6

472,8

Number of actual hours worked

9088

639.883

630.451

Personnel costs

Remuneration and direct social benefits

620

24.885.638

23.504.921

Employers' contribution for social security

621

6.970.180

6.763.467

Employers' premiums for extra statutory insurance

622

1.398.000

1.597.298

Other personnel costs

623

1.799.749

2.380.706

Retirement and survivors' pensions

624

		Codes	Period	Preceding period
Provisions for pensions and similar obligations				
Appropriations (uses and write-backs)	(+)/(-)	635		
Depreciations				
On stock and contracts in progress				
Recorded		9110	237.259	1.550.244
Written back		9111		
On trade debtors				
Recorded		9112		672.517
Written back		9113	779.490	
Provisions for liabilities and charges				
Appropriations		9115		
Uses and write-backs		9116		
Other operating charges				
Taxes related to operation		640	289.480	254.736
Other		641/8		0
Hired temporary staff and personnel placed at the company's disposal				
Total number at the closing date		9096		
Average number calculated in full-time equivalents		9097	13,8	7,8
Number of actual hours worked		9098	26.633	15.012
Costs to the company		617	780.867	396.000

FINANCIAL RESULTS

	Codes	Period	Preceding period
RECURRING FINANCIAL INCOME			
Other financial income			
Subsidies paid by public authorities, added to the profit and loss account			
Capital subsidies	9125		
Interest subsidies	9126		
Allocation of other financial income			
Exchange differences realized	754		
Other			
Wisselresultaten		1.016.852	909.604
Financiële kortingen		657.167	545.894
RECURRING FINANCIAL CHARGES			
Depreciation of loan issue expenses	6501		
Capitalised interests	6502		
Depreciations on current assets			
Recorded	6510		
Written back	6511		
Other financial charges			
Amount of the discount borne by the company, as a result of negotiating amounts receivable	653		
Provisions of a financial nature			
Appropriations	6560		
Uses and write-backs	6561		
Allocation of other financial costs			
Exchange differences realized	654		
Results from the conversion of foreign currencies	655		
Other			
Wisselresultaten		1.335.510	1.199.349
Financiële kortingen		3.174.233	3.333.369
Overige financiële kosten		329.956	372.210

INCOME AND CHARGES OF EXCEPTIONAL SIZE OR FREQUENCY

	Codes	Period	Preceding period
NON-RECURRING INCOME	76		
Non-recurring operating income	(76A)		
Write-back of depreciation and of amounts written off intangible and tangible fixed assets	760		
Write-back of provisions for extraordinary operating liabilities and charges	7620		
Capital profits on disposal of intangible and tangible fixed assets	7630		
Other non-recurring operating income	764/8		
Non-recurring financial income	(76B)		
Write-back of amounts written down financial fixed assets	761		
Write-back of provisions for extraordinary financial liabilities and charges	7621		
Capital profits on disposal of financial fixed assets	7631		
Other non-recurring financial income	769		
NON-RECURRING CHARGES	66	9.586.819	32.400.000
Non-recurring operating charges	(66A)		
Non-recurring depreciation of and amounts written off formation expenses, intangible and tangible fixed assets	660		
Provisions for extraordinary operating liabilities and charges: appropriations (uses)	(+)(-) 6620		
Capital losses on disposal of intangible and tangible fixed assets	6630		
Other non-recurring operating charges	664/7		
Non-recurring operating charges carried to assets as restructuring costs	(-) 6690		
Non-recurring financial charges	(66B)	9.586.819	32.400.000
Amounts written off financial fixed assets	661	9.586.819	32.400.000
Provisions for extraordinary financial liabilities and charges - appropriations (uses)	(+)(-) 6621		
Capital losses on disposal of financial fixed assets	6631		
Other non-recurring financial charges	668		
Non-recurring financial charges carried to assets as restructuring costs	(-) 6691		

TAXES**INCOME TAXES****Income taxes on the result of the period**

Income taxes paid and withholding taxes due or paid

Excess of income tax prepayments and withholding taxes paid recorded under assets

Estimated additional taxes

Income taxes on the result of prior periods

Additional income taxes due or paid

Additional income taxes estimated or provided for

Major reasons for the differences between pre-tax profit, as it results from the annual accounts, and estimated taxable profit

Verworpen uitgaven

DBI

Fiscale stimuli

Waardevermindering financieel vast actief

Codes	Period
9134	6.249.981
9135	4.321.897
9136	
9137	1.928.084
9138	563.124
9139	563.124
9140	
	1.184.236
	-280.000
	-9.499.839
	9.586.819

Period

Influence of non-recurring results on income taxes on the result of the period**Sources of deferred taxes**

Deferred taxes representing assets

Accumulated tax losses deductible from future taxable profits

Deferred taxes representing liabilities

Allocation of deferred taxes representing liabilities

Codes	Period
9141	
9142	
9144	

VALUE-ADDED TAXES AND TAXES BORNE BY THIRD PARTIES**Value-added taxes charged**

To the company (deductible)

By the company

Amounts withheld on behalf of third party by way of

Payroll withholding taxes

Withholding taxes on investment income

Codes	Period	Preceding period
9145	25.418.633	27.873.936
9146	27.085.925	29.625.071
9147	5.128.782	5.012.917
9148	3.629.488	3.738.952

RIGHTS AND COMMITMENTS NOT REFLECTED IN THE BALANCE SHEET**PERSONAL GUARANTEES PROVIDED OR IRREVOCABLY PROMISED BY THE COMPANY AS SECURITY FOR DEBTS AND COMMITMENTS OF THIRD PARTIES****Of which**

Bills of exchange in circulation endorsed by the company

Bills of exchange in circulation drawn or guaranteed by the company

Maximum amount for which other debts or commitments of third parties are guaranteed by the company

REAL GUARANTEES**Real guarantees provided or irrevocably promised by the company on its own assets as security of debts and commitments of the company**

Mortgages

Book value of the immovable properties mortgaged

Amount of registration

For irrevocable mortgage mandates, the amount for which the agent can take registration

Pledging of goodwill

Maximum amount up to which the debt is secured and which is the subject of registration

For irrevocable mandates to pledge goodwill, the amount for which the agent can take the inscription

Pledging of other assets or irrevocable mandates to pledge other assets

Book value of the immovable properties mortgaged

Maximum amount up to which the debt is secured

Guarantees provided or irrevocably promised on future assets

Amount of assets in question

Maximum amount up to which the debt is secured

Vendor's privilege

Book value of sold goods

Amount of the unpaid price

Codes	Period
9149	
9150	
9151	
9153	
91611	
91621	
91631	
91711	
91721	
91811	
91821	
91911	
91921	
92011	
92021	

SETTLEMENT REGARDING THE COMPLEMENTARY RETIREMENT OR SURVIVORS' PENSION FOR PERSONNEL AND BOARD MEMBERS**Brief description**

Van de Velde heeft zeven toegezegde pensioenregelingen in België. Deze plannen worden op gecumuleerde basis toegelicht, daar deze zich situeren in eenzelfde geografische locatie en van hetzelfde type zijn, nl. toegezegde pensioenregelingen.

De pensioenregeling in België is onderhevig aan de Belgische wetgeving en betreft een groepsverzekering met rendementswaarborg (Tak21), het betreft een toegezegde pensioenregeling. Sinds 2016 wordt er jaarlijks op 31 december een actuariële waardering opgemaakt door een onafhankelijke actuaaris.

De pensioenregeling in België is gefinancierd. Indien de toegekende rendementen van de verzekeraar lager zijn dan de wettelijk bepaalde minimumgarantie, wordt dit door de verzekeraar aan de werkgever gemeld. De werkgever kan dan dit tekort aanzuiveren in zijn financieringsfonds bij de verzekeraar.

Naast de Belgische pensioenregelingen heeft Van de Velde eveneens pensioenregelingen voor hun personeel in Duitsland. Deze pensioenregelingen zijn toegezegde bijdrageregelingen. Deze Duitse pensioenprovisie op balans bedraagt 24 duizend euro voor 2025 (24 duizend euro voor 2024).

De beleggingen hebben voornamelijk betrekking op 'qualifying insurance policies' (99,9% van alle beleggingen). De verwachte bijdrage door de werkgever voor het jaar eindigend op 31 december 2025 bedraagt 1.081 duizend euro.

De voornaamste actuariële veronderstellingen gebruikt in de waardering van de pensioenplannen worden weergegeven in onderstaande tabel:

2025	2024
Jaarlijkse loonsverhogingen (exclusief inflatie)	
leeftijd 20-24:	6,60% 6,60%
leeftijd 25-29:	5,10% 5,10%
leeftijd 30-34:	2,60% 2,60%
leeftijd 35-39:	2,10% 2,10%
leeftijd 40-44:	3,10% 3,10%
vanaf leeftijd 45:	1,60% 1,60%
Jaarlijkse inflatie	2,30% 2,30%
Jaarlijkse verdisconteringsvoet	4,07% 3,70%
Pensioenleeftijd in jaren	65 65
Totaal aantal contracten van actieve personeelsleden	982 1.001
Gemiddelde leeftijd in jaren	45,7 45,5
Geschatte duratie in jaren	15,98 16,35

Een analyse van de verwachte uitkeringen van de niet verdisconteerde pensioenbeloningen wordt weergegeven in onderstaande tabel:

Verwachte uitkeringen	
Binnen 12 maanden (boekjaar eindigend 31 december 2026)	418
Tussen 2 jaar en 5 jaar	1.321
Tussen 5 jaar en 10 jaar	5.079

Totale verwachte uitkeringen 6.818

De contante waarde van pensioenverplichtingen hangt af van een aantal factoren die actuarieel worden bepaald op basis van een aantal veronderstellingen. De veronderstellingen die zijn gebruikt bij het berekenen van de nettokosten (inkomsten) uit hoofde van pensioenen omvatten de verdisconteringsvoet. Veranderingen in deze veronderstellingen hebben invloed op de boekwaarde van de pensioenverplichtingen.

Van de Velde bepaalt de gepaste verdisconteringsvoet op het einde van elk jaar. Dit is de rentevoet die gehanteerd dient te worden om de contante waarde van de geschatte toekomstige kasstromen, vereist om de pensioenverplichtingen te voldoen, te bepalen. Bij het bepalen van de geschikte verdisconteringsvoet neemt Van de Velde de rentevoet van hoogwaardige bedrijfsobligaties uitgedrukt in de valuta waarin de pensioenen zullen worden betaald en met een looptijd die vergelijkbaar is met die van de overeenkomstige pensioenverplichting.

Andere belangrijke veronderstellingen voor pensioenverplichtingen, zoals de verwachte jaarlijkse groeivoet van salarissen en uitredkansen, zijn deels gebaseerd op de huidige marktomstandigheden en deels op bedrijfseigen parameters.

De tabel hieronder geeft de gevoeligheid weer van de verdisconteringsvoet op de verplichting uit hoofde van toegezegde pensioenrechten:

Waarderingsrendement	-0,5%	Origineel	Waarderingsrendement	+0,5%
Verdisconteringsvoet	3,57%	4,07%	4,57%	
Verplichting uit hoofde toegezegde pensioenrechten	10.305	9.860	9.122	
Marktwaaarde fondsbeleggingen	8.917	8.379	7.886	

De tabel hieronder geeft de gevoeligheid weer van de uitredes uit het plan op de verplichting uit hoofde van toegezegde pensioenrechten:

Origineel	Gevoeligheid
Uitredes uit het plan	werkgeverstabel 0,00%
Verplichting uit hoofde toegezegde pensioenrechten	9.860 10.861

De gevoeligheidsanalyse in bovenstaande tabellen is bepaald op basis van een methode die de impact op de verplichting uit hoofde van de toegezegde pensioenrechten weergeeft, ten gevolge van redelijke veranderingen in significante veronderstellingen zich voordoend op het einde van de periode. Deze analyse is gebaseerd op een verandering in een significante veronderstelling, die alle overige veronderstellingen constant houdt. De gevoeligheidsanalyse is mogelijks niet representatief voor werkelijke veranderingen in de verplichtingen uit hoofde van de pensioenrechten omdat het onwaarschijnlijk is dat veranderingen in de veronderstellingen zich in isolatie van elkaar zouden voordoen.

De bovenvermelde pensioenplannen zijn voor groepsdoeleinden en ze resulteren niet in een underfunding onder BEGAAP.

Measures taken to cover the related charges

PENSIONS FUNDED BY THE COMPANY ITSELF

Estimated amount of the commitments resulting from past services

Methods of estimation

Code	Period
9220	

NATURE AND FINANCIAL IMPACT OF SIGNIFICANT EVENTS AFTER THE CLOSING DATE not reflected in the balance sheet or income statement

Period

COMMITMENTS TO PURCHASE OR SALE AVAILABLE TO THE COMPANY AS ISSUER OF OPTIONS FOR SALE OR PURCHASE

Period

NATURE, COMMERCIAL OBJECTIVE AND FINANCIAL CONSEQUENCES OF TRANSACTIONS NOT REFLECTED IN THE BALANCE SHEET

If the risks and benefits resulting from such transactions are of any meaning and if publishing such risks and benefits is necessary to appreciate the financial situation of the company

Period

OTHER RIGHTS AND COMMITMENTS NOT REFLECTED IN THE BALANCE SHEET (including those that cannot be calculated)

2 toegekende maar niet-opgenomen kredietfaciliteiten

1 garantiefaciliteit

Verskillende gestelde bankgaranties ten begunstige van derden (vnl. op huurwaarborgen en douaneverplichtingen)

Period
9.850.000
1.500.000
173.012

**RELATIONSHIPS WITH AFFILIATED COMPANIES, ASSOCIATED COMPANIES AND OTHER COMPANIES
LINKED BY PARTICIPATING INTERESTS**

	Codes	Period	Preceding period
AFFILIATED COMPANIES			
Financial fixed assets	(280/1)	25.998.958	25.998.960
Participating interests	(280)	25.998.958	25.998.960
Subordinated amounts receivable	9271		
Other amounts receivable	9281		
Amounts receivable	9291	9.410.141	5.537.169
Over one year	9301	6.516.658	1.149.971
Within one year	9311	2.893.483	4.387.198
Current investments	9321		
Shares	9331		
Amounts receivable	9341		
Amounts payable	9351	19.181.184	13.322.845
Over one year	9361		
Within one year	9371	19.181.184	13.322.845
Personal and real guarantees			
Provided or irrevocably promised by the company as security for debts or commitments of affiliated companies	9381	133.550	220.781
Provided or irrevocably promised by affiliated companies as security for debts or commitments of the company	9391		
Other significant financial commitments	9401		
Financial results			
Income from financial fixed assets	9421	280.000	17.182.416
Income from current assets	9431	214.508	64.594
Other financial income	9441		
Debt charges	9461	344.184	612.360
Other financial charges	9471		
Disposal of fixed assets			
Capital profits realised	9481		
Capital losses realised	9491		

RELATIONSHIPS WITH AFFILIATED COMPANIES, ASSOCIATED COMPANIES AND OTHER COMPANIES LINKED BY PARTICIPATING INTERESTS

	Codes	Period	Preceding period
ASSOCIATED COMPANIES			
Financial fixed assets	9253		
Participating interests	9263		
Subordinated amounts receivable	9273		
Other amounts receivable	9283		
Amounts receivable	9293		
Over one year	9303		
Within one year	9313		
Amounts payable	9353		
Over one year	9363		
Within one year	9373		
Personal and real guarantees			
Provided or irrevocably promised by the company as security for debts or commitments of affiliated companies	9383		
Provided or irrevocably promised by affiliated companies as security for debts or commitments of the company	9393		
Other significant financial commitments	9403		
COMPANIES LINKED BY PARTICIPATING INTERESTS			
Financial fixed assets	9252	2.085.242	11.672.061
Participating interests	9262	2.085.242	11.672.061
Subordinated amounts receivable	9272		
Other amounts receivable	9282		
Amounts receivable	9292	842.302	
Over one year	9302	842.302	
Within one year	9312		
Amounts payable	9352	889.069	637.945
Over one year	9362		
Within one year	9372	889.069	637.945

RELATIONSHIPS WITH AFFILIATED COMPANIES, ASSOCIATED COMPANIES AND OTHER COMPANIES LINKED BY PARTICIPATING INTERESTS

TRANSACTIONS WITH AFFILIATED PARTIES BEYOND NORMAL MARKET CONDITIONS

Mention of these transactions if they are significant, including the amount of the transactions, the nature of the link, and all information about the transactions that should be necessary to get a better understanding of the financial situation of the company

nihil

Period

FINANCIAL RELATIONSHIPS WITH

DIRECTORS AND MANAGERS, INDIVIDUALS OR LEGAL PERSONS WHO CONTROL THE COMPANY DIRECTLY OR INDIRECTLY WITHOUT BEING ASSOCIATED THEREWITH, OR OTHER COMPANIES CONTROLLED DIRECTLY OR INDIRECTLY BY THESE PERSONS

Amounts receivable from these persons

Principal conditions regarding amounts receivable, rate of interest, duration, any amounts repaid, cancelled or written off

Guarantees provided in their favour

Other significant commitments undertaken in their favour

Amount of direct and indirect remunerations and pensions, reflected in the income statement, as long as this disclosure does not concern exclusively or mainly, the situation of a single identifiable person

To directors and managers

To former directors and former managers

Codes	Period
9500	
9501	
9502	
9503	
9504	

THE AUDITOR(S) AND THE PERSONS WHOM HE (THEY) IS (ARE) COLLABORATING WITH

Auditors' fees

Fees for exceptional services or special assignments executed within the company by the auditor

Other audit assignments

Tax consultancy assignments

Other assignments beyond the audit

Fees for exceptional services or special assignments executed within the company by people the auditor(s) is (are collaborating with

Other audit assignments

Tax consultancy assignments

Other assignments beyond the audit

Codes	Period
9505	169.950
95061	94.750
95062	
95063	
95081	
95082	8.000
95083	

Mentions related to article 3:64, § 2 and § 4 of the Belgian Companies and Associations Code

DERIVATIVE FINANCIAL INSTRUMENTS THAT ARE NOT VALUED BASED UPON THE REAL VALUE

FOR EACH CATEGORY OF DERIVATIVE FINANCIAL INSTRUMENTS THAT ARE NOT VALUED BASED UPON THE REAL VALUE

Category of derivative financial instruments	Hedged risk	Speculation/coverage	Size	Period		Preceding period	
				Book value	Real value	Book value	Real value
FX Forward NOK verkoop	Wisselkoersrisico	Hedging	13200000		-3.556		4.067
FX Forward GBP verkoop	Wisselkoersrisico	Hedging	2400000		-16.869		-66.247
FX Forward CHF verkoop	Wisselkoersrisico	Hedging	3000000		-14.753		-4.209
FX Forward DKK verkoop	Wisselkoersrisico	Hedging	0				
FX Forward CAD verkoop	Wisselkoersrisico	Hedging	3000000		-6.307		-22.648
FX Forward SEK verkoop	Wisselkoersdekking	Hedging	6600000		-3.972		10.166

FINANCIAL FIXED ASSETS RECORDED AT AN AMOUNT HIGHER THAN THE REAL VALUE

Amount of separate assets or of its appropriate groups

Reasons why the book value has not decreased

Elements that lead to assume that it will be possible to realise the book value

Book value	Real value

DECLARATION WITH REGARD TO THE CONSOLIDATED ANNUAL ACCOUNTS**INFORMATION TO DISCLOSE BY EACH COMPANY GOVERNED BY THE BELGIAN COMPANIES AND ASSOCIATIONS CODE ON THE CONSOLIDATED ANNUAL ACCOUNTS**

The company has prepared and published consolidated annual accounts and a consolidated annual report*

~~The company has not prepared consolidated annual accounts and a consolidated annual report, because of an exemption for the following reason(s)**~~

~~The company and its subsidiaries exceed, on a consolidated basis, not more than one of the criteria mentioned in article 1:26 of the Belgian Companies and Associations Code*~~

~~The company only has subsidiaries that, considering the evaluation of the consolidated capital, the consolidated financial position or the consolidated result, individually or together, are of negligible interest. (article 3:23 of the Belgian Companies and Associations Code)~~

~~The company itself is a subsidiary of a parent company that prepares and publishes consolidated annual accounts, in which the annual accounts are integrated by consolidation*~~

Name, full address of the registered office and, if it concerns companies under Belgian law, the company registration number of the parent company(ies) and the indication if this (these) parent company(ies) prepares (prepare) and publishes (publish) consolidated annual accounts, in which the annual accounts are included by means of consolidation**:

If the parent company(ies) is (are) (a) company(ies) governed by foreign law, the location where the abovementioned annual accounts are available**:

* Strike out what does not apply.

** Where the annual accounts of the company are consolidated at different levels, the information should be given, on the one hand at the highest and on the other at the lowest level of companies of which the company is a subsidiary and for which consolidated accounts are prepared and published.

FINANCIAL RELATIONSHIPS OF THE GROUP THE COMPANY IS IN CHARGE OF IN BELGIUM WITH THE AUDITOR(S) AND THE PERSONS WITH WHOM HE (THEY) IS (ARE) LINKED

Mentions related to article 3:65, § 4 and § 5 of the Belgian Companies and Associations Code

Fees to auditors according to the mandate at the group level led by the company publishing the information

Fees for exceptional services or special missions executed by the auditor(s) at this group

Other audit assignments

Tax consultancy assignments

Other assignments beyond the audit

Fees to people auditors are linked to according to the mandate at the group level led by the company publishing the information

Fees for exceptional services or special assignments executed at this group by people the auditor(s) is (are) linked to

Other audit assignments

Tax consultancy assignments

Other assignments beyond the audit

Codes	Period
9507	182.310
95071	94.750
95072	
95073	
9509	
95091	
95092	8.000
95093	

Mentions related to article 3:64, § 2 and § 4 of the Belgian Companies and Associations Code

VALUATION RULES

SAMENVATTING VAN DE WAARDERINGSREGELS

I. Beginsel

De waarderingsregels worden vastgesteld overeenkomstig de bepalingen van het KB van 29 april 2019 tot uitvoering van het Wetboek van vennootschappen en verenigingen.

Ten behoeve van het getrouwe beeld wordt in de volgende uitzonderingsgevallen afgeweken van de bij dit besluit bepaalde waarderingsregels :
Niet van toepassing

Deze afwijkingen worden als volgt verantwoord :
Niet van toepassing

Deze afwijkingen beïnvloeden als volgt het vermogen, de financiële positie en het resultaat vóór belasting van de onderneming
Niet van toepassing

De waarderingsregels werden ten opzichte van het vorige boekjaar qua verwoording of toepassing [xxxxxxxxxx] [niet gewijzigd]; zo ja, dan heeft de wijziging betrekking op :
en heeft een [positieve] [negatieve] invloed op het resultaat van het boekjaar vóór belasting ten belope van EUR.

De resultatenrekening [xxxxxx] [wordt niet] op belangrijke wijze beïnvloed door opbrengsten en kosten die aan een vorig boekjaar moeten worden toegerekend; zo ja, dan hebben deze betrekking op :

De cijfers van het boekjaar zijn niet vergelijkbaar met die van het vorige boekjaar en wel om de volgende reden :

[Voor de vergelijkbaarheid worden de cijfers van het vorige boekjaar op de volgende punten aangepast] [Voor de vergelijking van de jaarrekeningen van beide boekjaren moet met volgende elementen rekening worden gehouden]

Bij gebrek aan objectieve beoordelingscriteria is de waardering van de voorzienbare risico's, mogelijke verliezen en ontwaardingen waarvan hierna sprake is, onvermijdelijk aleatoir :

Andere inlichtingen die noodzakelijk zijn opdat de jaarrekening een getrouw beeld zou geven van het vermogen, de financiële positie en het resultaat van de onderneming :

II. Bijzondere regels

De oprichtingskosten :
De oprichtingskosten worden onmiddellijk ten laste genomen, behoudens volgende kosten die worden geactiveerd :

Herstructureringskosten :
Herstructureringskosten werden [xxxxxxxxxxxxx] [niet geactiveerd] in de loop van het boekjaar; zo ja, dan wordt dit als volgt verantwoord :

Immateriële vaste activa :
Het bedrag aan immateriële vaste activa omvat voor 0 EUR kosten van onderzoek en ontwikkeling. De afschrijvings-termijn voor deze kosten en voor de goodwill belooft [xxxx] [niet meer] dan 5 jaar; indien meer dan 5 jaar wordt deze termijn als verantwoord :

Materiële vaste activa :
In de loop van het boekjaar [xxxxxx] [werden geen] materiële vaste activa geherwaardeerd; zo ja, dan wordt deze herwaardering als volgt verantwoord :

Afschrijvingen geboekt tijdens het boekjaar :

Activa	Methode		Basis		Afschrijvingspercentages			
	L (lineaire)	D (degressieve)	NG (niet-geherwaardeerde)	G (geherwaardeerde)	Hoofdsom Min. - Max.	Bijkomende kosten Min. - Max.		
+ 1. Oprichtingskosten	+	+	+	+	+	+	+	+
+ 2. Immateriële vaste activa	L	+	+	+	20.00 - 20.00	+	20.00 - 20.00	+
+ 3. Industriële, administratieve of commerciële gebouwen *	L	+	NG	+	5.00 - 5.00	+	5.00 - 5.00	+
+ 4. Installaties, machines en uitrustingen *	L	+	NG	+	10.00 - 20.00	+	10.00 - 20.00	+
+ 5. Rollend materieel *	L	+	+	+	20.00 - 20.00	+	20.00 - 20.00	+
+ 6. Kantoor materiaal en meubilair *	L	+	NG	+	10.00 - 20.00	+	10.00 - 20.00	+

VALUATION RULES

+ 7. Andere materiële vaste activa * .+ + + + +
 +-----+-----+-----+-----+-----+

Overschot aan toegepaste, fiscaal aftrekbare, versnelde afschrijvingen ten opzichte van de economisch verantwoorde afschrijvingen :
 - bedrag voor het boekjaar : 0 EUR.
 - gecummuleerd bedrag voor de vaste activa verworven vanaf het boekjaar dat na 31 december 1983 begint : EUR.

Financiële vaste activa :
 In de loop van het boekjaar [werden] [xxxxxxxx] deelnemingen geherwaardeerd; zo ja, dan wordt deze herwaardering als volgt verantwoord : we verwijzen naar VOL6.20 voor verdere toelichting over de geboekte waardevermindering.

Voorraden :
 Voorraden worden gewaardeerd tegen de aanschaffingswaarde berekend volgens de (te vermelden) methode van de gewogen gemiddelde prijzen, Fifo, Lifo, individualisering van de prijs van elk bestanddeel of tegen de lagere marktwaarde :

1. Grond- en hulpstoffen :
 FIFO

2. Goederen in bewerking - gereed product :
 FIFO

3. Handelsgoederen :
 Grondstoffen, goederen in bewerking, handelsgoederen en gereed product worden gewaardeerd tegen de laagste waarde van de kostprijs of de opbrengstwaarde. De kostprijs van voorraden omvat alle inkoopkosten, conversiekosten en andere kosten die zijn gemaakt om de voorraden naar hun huidige locatie en tot hun huidige toestand te brengen. De waarderingsmethode voor de voorraden is de methode FIFO.

De inkoopkosten omvatten:

• aankoopprijs; plus

• invoerrechten en andere belastingen (indien ze niet kunnen worden teruggevorderd); plus

• transport, afhandeling en overige kosten die direct kunnen worden toegeschreven aan de verwerving van de goederen; min

• handelskortingen, andere kortingen en overige soortgelijke posten.

De conversiekosten omvatten:

• de kosten die direct verband houden met de productie-eenheden; plus

• een systematische toerekening van vaste en variabele indirecte productiekosten.

De voorziening voor economische veroudering wordt consequent berekend in de hele Groep, op basis van de ouderdom en de verwachte toekomstige omzet van de posten.

4. Onroerende goederen bestemd voor verkoop :

Producten :

- De vervaardigingsprijs van de producten [omvat] [xxxxxxxx] de onrechtstreekse productiekosten.

- De vervaardigingsprijs van de producten waarvan de productie meer dan één jaar beslaat, [xxxxxx] [omvat geen] financiële kosten verbonden aan de kapitalen ontleend om de productie ervan te financieren.

Bij het einde van het boekjaar bedraagt de marktwaarde van de totale voorraden ongeveer % meer dan hun boekwaarde. (deze inlichting is slechts vereist zo het verschil belangrijk is).

Bestellingen in uitvoering :

Bestellingen in uitvoering worden geherwaardeerd [tegen vervaardigingsprijs] [tegen vervaardigingsprijs, verhoogd met een gedeelte van het resultaat naar gelang van de vordering der werken].

Schulden :

De passiva [xxxxxxx] [bevatten geen] schulden op lange termijn, zonder rente of met een abnormale lage rente; zo ja, dan wordt op deze schulden [een] [geen] disconto toegepast dat wordt geactiveerd.

Vreemde valuta :

De omrekening in EUR van tegoeden, schulden en verbintenissen in vreemde valuta gebeurt op volgende grondslagen : omrekening aan slotkoers

Volgens de officiële middenkoers genoteerd op de beurs van Brussel op afsluitdatum.

De resultaten uit de omrekening van de vreemde valuta zijn als volgt in de jaarrekening verwerkt :

Positieve omrekeningsverschillen worden via overlopende rekeningen verwerkt;

VALUATION RULES

negatieve worden in het resultaat opgenomen.

Leasingovereenkomsten :

Wat de niet-geactiveerde gebruiksrechten uit leasingovereenkomsten betreft (die betrekking hebben op onroerende goederen en afgesloten vóór 1 januari 1980), beliepen de vergoedingen en huurgelden die betrekking hebben op het boekjaar voor leasing van onroerende goederen : 125.275,72 EUR.

OTHER INFORMATION TO DISCLOSE

Waardering van de deelneming in Top Form Ltd

De vennootschap bezit een deelneming van 25,6% in Top Form Ltd, een onderneming gevestigd in Hongkong met productieactiviteiten in verschillende Aziatische landen.

In 2025 werd geoordeeld dat er sprake is van een duurzame waardevermindering, voornamelijk door aanhoudende marktonzekerheid, onder andere door moeilijkere marktomstandigheden in de Verenigde Staten, een volatiel internationaal handelsklimaat en onzekerheid rond de samenwerking met een belangrijke klant. Dit heeft geleid tot een waardevermindering van de deelneming van 9,6 miljoen euro.

Hierbij werd de realisatiewaarde bepaald op basis van de beurskoers van Top Form Ltd per 31 december 2025, als externe en observeerbare referentie voor de marktwaarde. De boekwaarde van de deelneming in rubriek 282 is bijgevolg gedaald van 11,7 miljoen euro naar 2,1 miljoen euro.

OTHER DOCUMENTS TO BE FILED IN ACCORDANCE WITH THE BELGIAN COMPANIES AND ASSOCIATIONS CODE

ANNUAL REPORT

STATUTAIR JAARVERSLAG VAN DE VELDE NV BOEKJAAR 01/01/2025 - 31/12/2025

Het statutair jaarverslag is opgesteld in overeenstemming met artikel 36 van het Wetboek Vennootschappen en Verenigingen.

1. COMMENTAAR OP DE JAARREKENING

De jaarrekening vertoont een balans totaal van 180.917 duizend euro en een winst over het boekjaar na belastingen van 10.483 duizend euro.

2. BELANGRIJKE GEBEURTENISSEN NA JAAREINDE

Ná balansdatum hebben zich geen gebeurtenissen voorgedaan die op de toestand van de vennootschap een belangrijke invloed hebben gehad.

3. VERWACHTTE ONTWIKKELINGEN

Hierbij verwijzen wij naar de rubriek 'Vooruitzichten' in het persbericht van de jaarsluiting.

4. ONDERZOEK EN ONTWIKKELING

Van de Velde beschikt over een ontwerfpdaling waarin tevens een cel actief is met betrekking tot 'onderzoek en ontwikkeling'. De ontwerfpdaling is verantwoordelijk voor de lancering van nieuwe collecties terwijl de cel 'onderzoek en ontwikkeling' alsook de ontwerfpdaling onderzoek verricht naar nieuwe materialen, productietechnieken, producten, verkoopondersteunende technieken, enz.

5. BIJKOMENDE OPDRACHTEN VAN DE COMMISSARIS

De Algemene Vergadering van 24 april 2024 van Van de Velde NV heeft PwC Bedrijfsrevisoren BV, Cultuurgatan 5, 1531 Diegem, vertegenwoordigd door Lien Winne BV, met als vaste vertegenwoordiger Lien Winne, benoemd tot commissaris. Het mandaat loopt tot de jaarvergadering van 2027.

De jaarlijkse vergoeding die in 2025 aan de commissaris voor de controleopdrachten van de aikelvoudige jaarrekening van Van de Velde NV werd toegekend, bedraagt 109.950 euro (plus BTW, onkosten, bijdrage IRR en forfaitaire onkostenvergoeding voor technologie en compliance kosten) onder voorbehoud van jaarlijkse aanpassingen in functie van de evolutie van het indexcijfer van de consumptieprijs of zoals overeengekomen tussen partijen. De totale kosten voor 2025 voor de controle van de jaarrekeningen van alle vennootschappen van de Groep en de gecontroleerde jaarrekening van Van de Velde NV bedraagt 182.310 euro (exclusief btw en inclusief de hierboven reeds vermelde 109.950 euro).

In overeenstemming met artikel 3:65 van het Wetboek Vennootschappen en Verenigingen heeft Van de Velde mee dat de vergoeding aan personen met wie de commissaris beroepszake in samenwerkingsverband staat 8.000 euro bedraagt met betrekking tot opdrachten die werden uitgevoerd in 2025 (tax services).

De vergoeding voor andere assurance-opdrachten aan de statutaire commissaris bedraagt 60.000 euro. Daarnaast werd er additioneel een bedrag van 34.750 euro aangerekend voor CSRD werkzamenheden voor FY24.

6. BESCHRIJVING VAN DE RISICO'S EN ONZEKERHEDEN

De volgende risico's werden op groepsniveau bekeken en waar nodig werden de nodige dekkingen of preventieve maatregelen genomen (voor verdere details, toelichting 30):

- Valutarisico;
- Kredietrisico;
- Macro-economisch risico;
- Liquiditeits- en kasstroomrisico;
- Risico op onderbrekingen in de 'supply chain';
- Risico op overgevoerde voorraden;
- Productrisico;
- Risico's verbonden aan naleving en regelgeving;
- Risicobeheer en de interne controleprocessen met betrekking tot onze duurzaamheidsrapportage;
- Andere operationele risico's.

7. INKOOP VAN EIGEN AANDELEN

Op 30 april 2025 heeft de Buitengewone Algemene Vergadering der Aandeelhouders beslist om de Raad van Bestuur te machtigen om eigen aandelen van de vennootschap in te kopen of te vervreemden. Deze machtiging geldt voor een periode van (i) drie jaar te rekenen vanaf 12 mei 2025 indien de verkrijging noodzakelijk is ter voorkoming van een ernstig dreigend nadeel en (ii) vijf jaar te rekenen vanaf 12 mei 2025 indien de Raad van Bestuur overeenkomstig artikel 7:215 van het WvV, het wettelijk toegestaan aantal eigen aandelen verwerft tegen een prijs die gelijk is aan de prijs waartegen deze op Euronext Brussel worden genoteerd.

OTHER DOCUMENTS TO BE FILED IN ACCORDANCE WITH THE BELGIAN COMPANIES AND ASSOCIATIONS CODE

ANNUAL REPORT

Op 26 februari 2025 heeft de Raad van Bestuur een programma voor inkoop van eigen aandelen goedgekeurd voor maximaal 15 miljoen euro. Het inkoopprogramma is opgestart op 4 maart 2025 en heeft een voorziene looptijd van één jaar.

End 2024 had Van de Velde NV 440.366 eigen aandelen in bezit.

In 2025 werden er 161.427 eigen aandelen ingekocht (ter waarde van 4.701 duizend euro) en 230.995 eigen aandelen vernietigd (ter waarde van 7.492 duizend euro). Tijdens 2025 werden in het kader van het optieplan 12.000 opties uitgeoefend (ter waarde van 303 duizend euro).

End 2025 heeft Van de Velde NV 307.818 eigen aandelen in bezit voor een totaal bedrag van 9.902 duizend euro.

000 EURO	2025	2024
Aandelen kapitaal	1.936	1.936
Eigen aandelen in de entiteit	9.902	12.989
Uitgiftepremie	743	743

8. BELANGENCONFLICTEN

In 2025 diende zich binnen de Raad van Bestuur of het Management Team geen belangenconflict aan in de zin van artikel 7:96 van het Vwv.

9. BIJKANTOREN

Op 19 juli 2011 heeft Van de Velde een bijkantoor opgericht in Zweden (organisatienummer 516407-5078) met de naam "Van de Velde NV Belgium Filiaal Sweden". Op 1 juli 2017 heeft Van de Velde een bijkantoor opgericht in Frankrijk (organisatienummer 831 118 140) met de naam "Van de Velde NV Succursale France".

10. OPSOMMING IN HET KADER VAN ARTIKEL 34 VAN HET KB VAN 14 NOVEMBER 2007 BETREFFENDE DE VERPLICHTINGEN VAN EMITTENTEN VAN FINANCIËLE INSTRUMENTEN DIE ZIJN TOEGELATEN TOT DE VERHANDELING OP EEN GEREGLIMENTEERDE MARKT:

- 41,58% van de aandelen van Van de Velde NV is geplaatst bij het publiek. De andere aandelen zijn in het bezit van Van de Velde Holding NV, die de belangen groepeerd van de families Laureys en Van de Velde. Er bestaan geen verschillende soorten aandelen.
- Er bestaan geen wettelijke of statutaire beperkingen van overdracht van effecten.
- Houders van effecten waaraan bijzondere zeggenschap is verbonden: een meerderheid van de bestuurders in Van de Velde NV wordt benoemd uit de kandidaten voorgedragen door de Van de Velde Holding NV zolang deze – direct of indirect – ten minste 35% van de aandelen van de vennootschap bezit.
- Er bestaan geen aandelenplannen voor werknemers waarvan de zeggenschapsrechten niet rechtstreeks door de werknemers worden uitgeoefend.

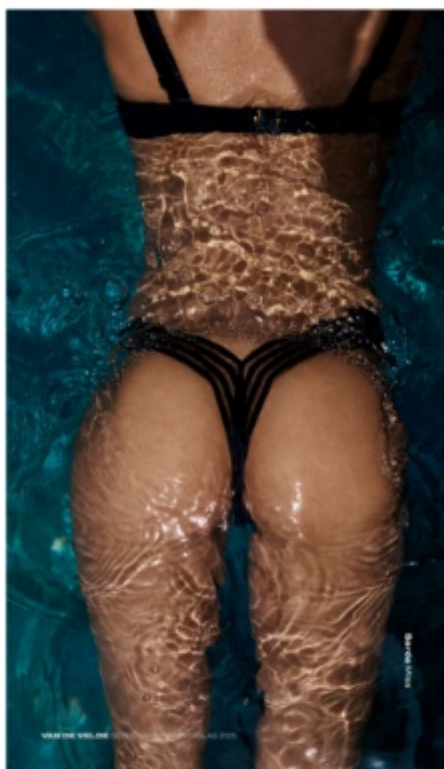
- Er bestaan geen wettelijke of statutaire beperkingen van de uitoefening van het stemrecht.
- Van de Velde NV heeft geen kennis van enige aandeelhouders-overeenkomsten.
- Aandeelhouders het hierboven vermelde feit dat een meerderheid van de bestuurders in Van de Velde NV wordt benoemd uit de kandidaten voorgedragen door de Van de Velde Holding NV zolang deze – direct of indirect – ten minste 35% van de aandelen van de vennootschap bezit, bestaan er geen regels voor de benoeming of de vervanging van de leden van het bestuursorgaan of statutaire beperkingen van de uitoefening van het stemrecht.
- De bevoegdheid van het bestuursorgaan wat de mogelijkheid tot uitgifte van aandelen betreft: de Raad van Bestuur is bevoegd om gedurende een periode van vijf jaar te rekenen vanaf de bekendmaking in de Bijlagen bij het Belgisch Staatsblad (12 mei 2025), het geplaatst kapitaal in een of meerdere malen te verhogen met een bedrag van 1.936.173,73 euro, onder de voorwaarden die zijn vastgelegd in de statuten.
- De bevoegdheid van het bestuursorgaan wat de mogelijkheid tot inkoop van aandelen betreft: zie hierboven punt 7.
- Er bestaan geen belangrijke overeenkomsten waarbij Van de Velde NV partij is en die in werking treden, wijzigingen ondergaan of aflopen in geval van een wijziging van zeggenschap over de emittent na een openbaar bod.
- Tussen de emittent en zijn bestuurders en/of werknemers werden er geen overeenkomsten gesloten die in een vergoeding voorzien wanneer naar aarteding van een openbaar bod de samenwerking wordt beëindigd.

11. VERKLARING INZAKE DEUGDELIJK BESTUUR

We verwijzen naar het hoofdstuk 'Deugdelijk bestuur' in het geïntegreerde jaarverslag.

OTHER DOCUMENTS TO BE FILED IN ACCORDANCE WITH THE BELGIAN COMPANIES AND ASSOCIATIONS CODE

ANNUAL REPORT



E2. REMUNERATIEVERSLAG

Het remuneratieverslag geeft op een transparante manier het verloningsbeleid van Van de Velde voor haar bestuurders en leden van het Management Team weer, conform de Corporate Governance Wet van 17 februari 2017 en de Belgische Corporate Governance Code. We verwijzen naar hoofdstuk 2 van het financieel verslag in het geïntegreerde jaarverslag.

E3. VOORSTEL TOT WINSTVERDELING

De Raad van Bestuur stelt aan de Algemene Vergadering der Aandeelhouders voor om een brutodividend van 2,40 euro per dividend gerechtigd aandeel uit te betalen. Na betaling van roerende voorheffing blijft een netto-dividend over van 1,66 euro per dividend gerechtigd aandeel. Na goedkeuring door de Algemene Vergadering zal het dividend betaalbaar worden gesteld vanaf 11 mei 2026.

Voorgesteld winstverdeling in duizend euro:	
Te bestemmen winst	16.483
Toevoeging aan de reserves	-13.345
Uit te keren winst ⁽¹⁾	29.828
= waarvan voorgesteld brutodividend van 2,40 euro per dividend gerechtigd aandeel aan 12.473.604 ⁽²⁾ aandelen	29.828

⁽¹⁾ Dit voorwaarde dat het aantal eigen aandelen in het boek omgerekend ligt op 26.078.

⁽²⁾ Dit uit te keren winst werd gecorrigeerd met het resultaat van 2026, d. 129 duizend euro.

H. NIET-FINANCIËLE INFORMATIE

We verwijzen naar het hoofdstuk 'Duurzaamheidsverslag' in het geïntegreerde jaarverslag.

Karel Verlinda Comm/V
voast. vertegenwoordigd door
Karel Verlinda
Gedelegeerd bestuurder

AUDITORS' REPORT



Verslag van de commissaris aan de algemene vergadering van aandeelhouders van Van de Velde NV over de jaarrekening voor het boekjaar afgesloten op 31 december 2025

In het kader van de wettelijke controle van de jaarrekening van Van de Velde NV (de "Vennootschap"), leggen wij u ons commissarisverslag voor. Dit bevat ons verslag over de jaarrekening alsook de overige door wet- en regelgeving gestelde eisen. Het vormt één geheel en is ondeelbaar.

Wij werden benoemd in onze hoedanigheid van commissaris door de algemene vergadering van 24 april 2024, overeenkomstig het voorstel van de raad van bestuur uitgebracht op aanbeveling van het auditcomité en op voordracht van de ondernemingsraad. Ons mandaat loopt af op de datum van de algemene vergadering die beraadslaagt over de jaarrekening voor het boekjaar afgesloten op 31 december 2026. Wij hebben de wettelijke controle van de jaarrekening van de Vennootschap uitgevoerd gedurende 2 opeenvolgende boekjaren.

Verslag over de jaarrekening

Oordeel zonder voorbehoud

Wij hebben de wettelijke controle uitgevoerd van de jaarrekening van de Vennootschap, die de balans op 31 december 2025 omvat, alsook de resultatenrekening van het boekjaar afgesloten op die datum en de toelichting. Deze jaarrekening vertoont een balanstotaal van EUR 180.917.359 en de resultatenrekening sluit af met een winst van het boekjaar van EUR 16.483.177.

Naar ons oordeel geeft de jaarrekening een getrouw beeld van het vermogen en de financiële toestand van de Vennootschap per 31 december 2025, alsook van haar resultaten over het boekjaar dat op die datum is afgesloten, in overeenstemming met het in België van toepassing zijnde boekhoudkundig referentiestelsel.

Basis voor het oordeel zonder voorbehoud

Wij hebben onze controle uitgevoerd volgens de internationale controlestandaarden (ISA's) zoals van toepassing in België. Wij hebben bovendien de door de IAASB goedgekeurde internationale controlestandaarden toegepast die van toepassing zijn op de huidige afsluitdatum en nog niet goedgekeurd zijn op nationaal niveau. Onze verantwoordelijkheden op grond van deze standaarden zijn verder beschreven in de sectie "*Verantwoordelijkheden van de commissaris voor de controle van de jaarrekening*" van ons verslag. Wij hebben alle deontologische vereisten die relevant zijn voor de controle van de jaarrekening in België nageleefd, met inbegrip van deze met betrekking tot de onafhankelijkheid.

pwc.be

PwC Bedrijfsrevisoren BV - PwC Reviseurs d'Entreprises SRL -
Financial Assurance Services
Maatschappelijke zetel/Siège social: Culliganlaan 5, B-1831 Diegem
T: +32 (0)2 710 4211 BTW/TVA BE 0429.501.944 / RPR Brussel,
Nederlandstalige afdeling - RPM Bruxelles, division néerlandophone
ING BE43 3101 3811 9501 - BIC BBRUBEBB
BELFIUS BE92 0689 0408 8123 - BIC GKCC BEBB

AUDITORS' REPORT

Wij hebben van de raad van bestuur en van de aangestelden van de Vennootschap de voor onze controle vereiste ophelderingen en inlichtingen verkregen.

Wij zijn van mening dat de door ons verkregen controle-informatie voldoende en geschikt is als basis voor ons oordeel.

Kernpunten van de controle

Kernpunten van onze controle betreffen die aangelegenheden die naar ons professioneel oordeel het meest significant waren bij de controle van de jaarrekening van de huidige verslagperiode. Deze aangelegenheden zijn behandeld in de context van onze controle van de jaarrekening als geheel en bij het vormen van ons oordeel hierover, en wij verschaffen geen afzonderlijk oordeel over deze aangelegenheden.

Toetsing op bijzondere waardeverminderingen in verbonden ondernemingen en ondernemingen waarmee een deelnemingsverhouding bestaat

BESCHRIJVING VAN HET KERNPUNT VAN DE CONTROLE

De balansrubrieken 280 en 282 van Van de Velde NV per 31 december 2025 bevatten deelnemingen in verbonden ondernemingen en in ondernemingen waarmee een deelnemingsverhouding bestaat voor een bedrag van respectievelijk 26,0 miljoen euro en 2,1 miljoen euro.

Zoals uiteengezet in toelichting VOL 6.20 heeft het management geoordeeld dat er sprake is van een duurzame waardevermindering bij de onderneming waarmee een deelnemingsverhouding bestaat, als gevolg van de economische omstandigheden waarin deze onderneming actief is.

Wij beschouwen de toetsing op bijzondere waardeverminderingen voor deelnemingen in verbonden ondernemingen en ondernemingen waarmee een deelnemingsverhouding bestaat als dermate significant aangezien deze een materieel bedrag vertegenwoordigen van de totale activa. Bovendien dient management zich, bij de beoordeling van de afwaardering in geval van duurzame minderwaarde, te baseren op significante inschattingen van de toekomstige bedrijfsresultaten van de betrokken ondernemingen.

ONZE AUDITBENADERING MET BETREKKING TOT HET KERNPUNT VAN DE CONTROLE

Voor de beoordeling van de waardering van de deelnemingen in verbonden ondernemingen en ondernemingen waarmee een deelnemingsverhouding bestaat hebben wij de door het management uitgevoerde analyse bekomen, waarbij de netto-actief waarde, de gebruikswaarde of de realiseerbare waarde in overweging werd genomen.

AUDITORS' REPORT

Bij het beoordelen van de door het management uitgevoerde analyse, hebben wij bijzondere aandacht besteed aan de redelijkheid en de impact van de voornaamste veronderstellingen waaronder :

- de gehanteerde waarderingsmethodologie;
- het model en de kerncijfers voor de waardering van de deelneming in ondernemingen waarmee een deelnemingsverhouding bestaat;
- de kasstroomprognoses, de actualisatievoet, de lange termijn groeivoet en bedrijfsspecifieke verwachtingen voor de waardering van de deelnemingen in verbonden ondernemingen.

In de uitvoering van onze werkzaamheden hebben wij een beroep gedaan op onze interne waarderingsexperten om in een kritische toetsing te voorzien, teneinde de redelijkheid van de door het management gehanteerde veronderstellingen te beoordelen.

Hoewel wij erkennen dat het beoordelen van het bestaan van een duurzame minderwaarde de nodige inschattingen vergt, hebben wij op basis van onze controlewerkzaamheden vastgesteld dat de door het management gehanteerde inschattingen binnen een aanvaardbare vork van mogelijke uitkomsten liggen.

Afwaardering van de voorraad

BESCHRIJVING VAN HET KERNPUNT VAN DE CONTROLE

De totale voorraadwaarde bedraagt 45,4 miljoen euro en vertegenwoordigt 25% van het balanstotaal op 31 december 2025. Deze voorraadwaarde houdt reeds rekening met een afwaardering voor voorraadartikelen die als oud of gedateerd worden beschouwd per 31 december 2025. De voorraad is samengesteld uit grond- en hulpstoffen, goederen in uitvoering en gereed product.

De waardering van de voorraden gebeurt tegen de laagste waarde van de kostprijs of de realisatiewaarde. De afwaardering voor economische veroudering wordt berekend op basis van de ouderdom van de voorraad en de verwachte toekomstige verkopen van de voorraadartikelen.

De berekening van de afwaardering voor economische veroudering is belangrijk voor onze audit, en daarom een kernpunt van onze controle, omwille van de omvang van het bedrag in de jaarrekening, alsook omwille van de onzekerheden verbonden aan de inschattingen op afwaarderingen die door management worden gemaakt, aangaande toekomstige verkopen alsook de toegepaste afwaarderingspercentages.

ONZE AUDITBENADERING MET BETREKKING TOT HET KERNPUNT VAN DE CONTROLE

Wij hebben nagegaan of de door de Vennootschap gehanteerde grondslagen voor financiële verslaggeving in overeenstemming zijn met de gehanteerde waarderingsregels en met het in België van toepassing zijnde boekhoudkundig referentiestelsel. Voorts omvatten onze audit procedures, onder andere, het volgende:

AUDITORS' REPORT

- wij hebben de berekening van de afwaardering van de voorraad van de Vennootschap geanalyseerd en nagegaan of de berekening op een consistente manier werd toegepast;
- wij hebben de inschattingen van management geëvalueerd inzake de verwachte consumptie van grondstoffen;
- wij hebben de gehanteerde ouderdomsdata van het gereed product getest op accuraatheid op basis van een steekproef van voorraadartikelen;
- wij hebben de evolutie van de afwaardering van de voorraad jaar over jaar vergeleken in verhouding tot enerzijds de types van voorraadartikelen (grondstoffen versus gereed product) en anderzijds in verhouding tot de modegevoeligheid van de artikelen (permanente collectie versus specifieke zomer – wintercollecties per merk);
- wij hebben de toegepaste historische afwaarderingspercentages besproken met management en beoordeeld op basis van de werkelijke verkopen van afgewaardeerde voorraad in afgelopen boekjaar.

We hebben vastgesteld dat de door het management gehanteerde inschattingen met betrekking tot afwaardering van de voorraad binnen een aanvaardbare vork van mogelijke uitkomsten liggen.

Verantwoordelijkheden van de raad van bestuur voor het opstellen van de jaarrekening

De raad van bestuur is verantwoordelijk voor het opstellen van de jaarrekening die een getrouw beeld geeft in overeenstemming met het in België van toepassing zijnde boekhoudkundig referentiestelsel, alsook voor de interne beheersing die de raad van bestuur noodzakelijk acht voor het opstellen van de jaarrekening die geen afwijking van materieel belang bevat die het gevolg is van fraude of van fouten.

Bij het opstellen van de jaarrekening is de raad van bestuur verantwoordelijk voor het inschatten van de mogelijkheid van de Vennootschap om haar continuïteit te handhaven, het toelichten, indien van toepassing, van aangelegenheden die met continuïteit verband houden en het gebruiken van de continuïteitsveronderstelling, tenzij de raad van bestuur het voornemen heeft om de Vennootschap te liquideren of om de bedrijfsactiviteiten te beëindigen, of geen realistisch alternatief heeft dan dit te doen.

Verantwoordelijkheden van de commissaris voor de controle van de jaarrekening

Onze doelstellingen zijn het verkrijgen van een redelijke mate van zekerheid over de vraag of de jaarrekening als geheel geen afwijking van materieel belang bevat die het gevolg is van fraude of van fouten, en het uitbrengen van een commissarisverslag waarin ons oordeel is opgenomen. Een redelijke mate van zekerheid is een hoog niveau van zekerheid, maar is geen garantie dat een controle die overeenkomstig de ISA's is uitgevoerd altijd een afwijking van materieel belang ontdekt wanneer die bestaat. Afwijkingen kunnen zich voordoen als gevolg van fraude of fouten en worden als van materieel belang beschouwd indien redelijkerwijs kan worden verwacht dat zij, individueel of gezamenlijk, de economische beslissingen genomen door gebruikers op basis van deze jaarrekening, beïnvloeden.

Bij de uitvoering van onze controle leven wij het wettelijk, reglementair en normatief kader na dat van toepassing is op de controle van de jaarrekening in België. Een wettelijke controle biedt evenwel geen zekerheid omtrent de toekomstige levensvatbaarheid van de Vennootschap, noch omtrent de efficiëntie

AUDITORS' REPORT

of de doeltreffendheid waarmee de raad van bestuur de bedrijfsvoering van de Vennootschap ter hand heeft genomen of zal nemen. Onze verantwoordelijkheden inzake de door de raad van bestuur gehanteerde continuïteitsveronderstelling worden hieronder beschreven.

Als deel van een controle uitgevoerd overeenkomstig de ISA's, passen wij professionele oordeelsvorming toe en handhaven wij een professioneel-kritische instelling gedurende de controle.

We voeren tevens de volgende werkzaamheden uit:

- het identificeren en inschatten van de risico's dat de jaarrekening een afwijking van materieel belang bevat die het gevolg is van fraude of van fouten, het bepalen en uitvoeren van controlewerkzaamheden die op deze risico's inspelen en het verkrijgen van controle-informatie die voldoende en geschikt is als basis voor ons oordeel. Het risico van het niet detecteren van een van materieel belang zijnde afwijking is groter indien die afwijking het gevolg is van fraude dan indien zij het gevolg is van fouten, omdat bij fraude sprake kan zijn van samenspanning, valsheid in geschrifte, het opzettelijk nalaten om transacties vast te leggen, het opzettelijk verkeerd voorstellen van zaken of het omzeilen van de interne beheersing;
- het verkrijgen van inzicht in de interne beheersing die relevant is voor de controle, met als doel controlewerkzaamheden op te zetten die in de gegeven omstandigheden geschikt zijn maar die niet zijn gericht op het geven van een oordeel over de effectiviteit van de interne beheersing van de Vennootschap;
- het evalueren van de geschiktheid van de gehanteerde grondslagen voor financiële verslaggeving en het evalueren van de redelijkheid van de door de raad van bestuur gemaakte schattingen en van de daarop betrekking hebbende toelichtingen;
- het concluderen of de door de raad van bestuur gehanteerde continuïteitsveronderstelling aanvaardbaar is, en het concluderen, op basis van de verkregen controle-informatie, of er een onzekerheid van materieel belang bestaat met betrekking tot gebeurtenissen of omstandigheden die significante twijfel kunnen doen ontstaan over de mogelijkheid van de Vennootschap om haar continuïteit te handhaven. Indien wij concluderen dat er een onzekerheid van materieel belang bestaat, zijn wij ertoe gehouden om de aandacht in ons commissarisverslag te vestigen op de daarop betrekking hebbende toelichtingen in de jaarrekening, of, indien deze toelichtingen inadequaat zijn, om ons oordeel aan te passen. Onze conclusies zijn gebaseerd op de controle-informatie die verkregen is tot de datum van ons commissarisverslag. Toekomstige gebeurtenissen of omstandigheden kunnen er echter toe leiden dat de Vennootschap haar continuïteit niet langer kan handhaven;
- het evalueren van de algehele presentatie, structuur en inhoud van de jaarrekening, en van de vraag of de jaarrekening de onderliggende transacties en gebeurtenissen weergeeft op een wijze die leidt tot een getrouw beeld.

AUDITORS' REPORT

Wij communiceren met het auditcomité onder meer over de geplande reikwijdte en timing van de controle en over de significante controlebevindingen, waaronder eventuele significante tekortkomingen in de interne beheersing die wij identificeren gedurende onze controle.

Wij verschaffen aan het auditcomité tevens een verklaring dat wij de relevante deontologische voorschriften over onafhankelijkheid hebben nageleefd, en wij communiceren met hen over alle relaties en andere zaken die redelijkerwijs onze onafhankelijkheid kunnen beïnvloeden en, waar van toepassing, over de daarmee verband houdende maatregelen om onze onafhankelijkheid te waarborgen.

Uit de aangelegenheden die met het auditcomité zijn gecommuniceerd bepalen wij die zaken die het meest significant waren bij de controle van de jaarrekening van de huidige verslagperiode, en die derhalve de kernpunten van onze controle uitmaken. Wij beschrijven deze aangelegenheden in ons verslag, tenzij het openbaar maken van deze aangelegenheden is verboden door wet- of regelgeving.

Overige door wet- en regelgeving gestelde eisen

Verantwoordelijkheden van de raad van bestuur

De raad van bestuur is verantwoordelijk voor het opstellen en de inhoud van het jaarverslag, voor het opstellen en de inhoud van de documenten die overeenkomstig de wettelijke en reglementaire voorschriften dienen te worden neergelegd, voor het naleven van de wettelijke en reglementaire voorschriften die van toepassing zijn op het voeren van de boekhouding, alsook voor het naleven van het Wetboek van vennootschappen en verenigingen en van de statuten van de Vennootschap.

Verantwoordelijkheden van de commissaris

In het kader van onze opdracht en overeenkomstig de Belgische bijkomende norm bij de in België van toepassing zijnde internationale controlestandaarden (ISA's), is het onze verantwoordelijkheid om, in alle van materieel belang zijnde opzichten, het jaarverslag, bepaalde documenten die overeenkomstig de wettelijke en reglementaire voorschriften dienen te worden neergelegd, alsook de naleving van de statuten en van bepaalde verplichtingen uit het Wetboek van vennootschappen en verenigingen te verifiëren en verslag over deze aangelegenheden uit te brengen.

Aspecten betreffende het jaarverslag

Na het uitvoeren van specifieke werkzaamheden op het jaarverslag, zijn wij van oordeel dat dit jaarverslag overeenstemt met de jaarrekening voor hetzelfde boekjaar, en is opgesteld overeenkomstig de artikelen 3:5 en 3:6 van het Wetboek van vennootschappen en verenigingen.

In de context van onze controle van de jaarrekening, zijn wij tevens verantwoordelijk voor het overwegen, in het bijzonder op basis van de kennis verkregen tijdens de controle, of het jaarverslag een afwijking van materieel belang bevat, hetzij informatie die onjuist vermeld is of anderszins misleidend is.

AUDITORS' REPORT

In het licht van de werkzaamheden die wij hebben uitgevoerd, dienen wij u geen afwijking van materieel belang te melden.

Vermelding betreffende de sociale balans

De sociale balans, neer te leggen bij de Nationale Bank van België overeenkomstig artikel 3:12, §1, 8° van het Wetboek van vennootschappen en verenigingen, bevat, zowel qua vorm als qua inhoud alle door dit Wetboek voorgeschreven inlichtingen, waaronder deze betreffende de informatie inzake de lonen en de vormingen, en bevat geen van materieel belang zijnde inconsistenties ten aanzien van de informatie waarover wij beschikken in het kader van onze opdracht.

Vermeldingen betreffende de onafhankelijkheid

- Ons bedrijfsrevisorenkantoor en ons netwerk hebben geen opdrachten verricht die onverenigbaar zijn met de wettelijke controle van de jaarrekening en ons bedrijfsrevisorenkantoor is in de loop van ons mandaat onafhankelijk gebleven tegenover de Vennootschap.
- De honoraria voor de bijkomende opdrachten die verenigbaar zijn met de wettelijke controle van de jaarrekening bedoeld in artikel 3:65 van het Wetboek van vennootschappen en verenigingen werden correct vermeld en uitgesplitst in de toelichting bij de jaarrekening.

Andere vermeldingen

- Onverminderd formele aspecten van ondergeschikt belang, werd de boekhouding gevoerd in overeenstemming met de in België van toepassing zijnde wettelijke en bestuursrechtelijke voorschriften.
- De resultaatverwerking die aan de algemene vergadering wordt voorgesteld, stemt overeen met de wettelijke en statutaire bepalingen.
- Wij dienen u geen verrichtingen of beslissingen mede te delen die in overtreding met de statuten of het Wetboek van vennootschappen en verenigingen zijn gedaan of genomen.
- Huidig verslag is consistent met onze aanvullende verklaring aan het auditcomité bedoeld in artikel 11 van de verordening (EU) nr. 537/2014

Gent, 25 maart 2026

De commissaris
PwC Bedrijfsrevisoren BV
Vertegenwoordigd door

AUDITORS' REPORT

Lien Winne*
Bedrijfsrevisor

*Handelend in naam van Lien Winne BV

SOCIAL BALANCE SHEET

Numbers of the joint industrial committees competent for the company: 215

109

STATEMENT OF THE PERSONS EMPLOYED**EMPLOYEES FOR WHOM THE COMPANY SUBMITTED A DIMONA DECLARATION OR WHO ARE RECORDED IN THE GENERAL PERSONNEL REGISTER****During the period****Average number of employees**

Full-time

Codes	Total	1. Men	2. Women
1001	347,1	72,8	274,3
1002	163,1	9,0	154,1
1003	465,6	79,2	386,4
Number of actual hours worked			
1011	471.214	102.914	368.300
1012	168.669	10.785	157.884
1013	639.883	113.699	526.184
Personnel costs			
1021	26.857.260	6.467.596	20.389.664
1022	8.196.307	487.526	7.708.781
1023	35.053.567	6.955.122	28.098.445
1033			

Part-time

Total in full-time equivalents (FTE)

Number of actual hours worked

Full-time

Part-time

Total

Personnel costs

Full-time

Part-time

Total

Benefits in addition to wages**During the preceding period**

Average number of employees in FTE

Number of actual hours worked

Personnel costs

Benefits in addition to wages

Codes	P. Total	1P. Men	2P. Women
1003	472,8	82,8	390,0
1013	630.451	116.543	513.908
1023	34.246.391	6.881.173	27.365.218
1033			

EMPLOYEES FOR WHOM THE COMPANY SUBMITTED A DIMONA DECLARATION OR WHO ARE RECORDED IN THE GENERAL PERSONNEL REGISTER (continuation)

	Codes	1. Full-time	2. Part-time	3. Total in full-time equivalents
At the closing date of the period				
Number of employees	105	344	160	459,9
By nature of the employment contract				
Contract for an indefinite period	110	344	160	459,9
Contract for a definite period	111			
Contract for the execution of a specifically assigned work	112			
Replacement contract	113			
According to gender and study level				
Men	120	71	8	76,9
primary education	1200	28	3	30,2
secondary education	1201	14	1	14,8
higher non-university education	1202	18	2	19,7
university education	1203	11	2	12,2
Women	121	273	152	383,0
primary education	1210	43	18	55,5
secondary education	1211	71	82	128,4
higher non-university education	1212	81	30	103,6
university education	1213	78	22	95,5
By professional category				
Management staff	130			
Salaried employees	134	200	73	256,3
Hourly employees	132	144	87	203,6
Other	133			

HIRED TEMPORARY STAFF AND PERSONNEL PLACED AT THE DISPOSAL OF THE COMPANY

	Codes	1. Hired temporary staff	2. Hired temporary staff and personnel placed at the company's disposal
During the period			
Average number of persons employed	150	13,8	
Number of actual hours worked	151	26.633	
Costs to the company	152	780.867	

LIST OF PERSONNEL MOVEMENTS DURING THE PERIOD**ENTRIES**

Number of employees for whom the company submitted a DIMONA declaration or who have been recorded in the general personnel register during the period

By nature of the employment contract

Contract for an indefinite period

Contract for a definite period

Contract for the execution of a specifically assigned work

Replacement contract

Codes	1. Full-time	2. Part-time	3. Total in full-time equivalents
205	26	7	30,8
210	26	7	30,8
211			
212			
213			

DEPARTURES

Number of employees whose contract-termination date has been included in the DIMONA declaration or in the general personnel register during the period

By nature of the employment contract

Contract for an indefinite period

Contract for a definite period

Contract for the execution of a specifically assigned work

Replacement contract

By reason of termination of contract

Retirement

Unemployment with extra allowance from enterprise

Dismissal

Other reason

Of which: the number of persons who continue to render services to the company at least half-time on a self-employment basis

Codes	1. Full-time	2. Part-time	3. Total in full-time equivalents
305	26	20	38,9
310	26	20	38,9
311			
312			
313			
340	4	10	9,5
341	1		1,0
342	3	1	3,8
343	18	9	24,6
350			

INFORMATION ON TRAINING PROVIDED TO EMPLOYEES DURING THE PERIOD

	Codes	Men	Codes	Women
Total of initiatives of formal professional training at the expense of the employer				
Number of employees involved	5801	84	5811	370
Number of actual training hours	5802	3.076	5812	15.061
Net costs for the company	5803	154.349	5813	698.976
of which gross costs directly linked to training	58031	148.305	58131	666.458
of which contributions paid and payments to collective funds	58032	9.890	58132	53.206
of which grants and other financial advantages received (to deduct)	58033	3.846	58133	20.688
Total of initiatives of less formal or informal professional training at the expense of the employer				
Number of employees involved	5821	53	5831	245
Number of actual training hours	5822	1.978	5832	8.261
Net costs for the company	5823	54.142	5833	238.674
Total of initial initiatives of professional training at the expense of the employer				
Number of employees involved	5841	1	5851	2
Number of actual training hours	5842	671	5852	694
Net costs for the company	5843	4.776	5853	4.378