

<https://portlandgeneral.com/psps-info>

خريطة تخطيط (Public Safety Power Shutoffs (PSPS)، انقطاع التيار الكهربائي للسلامة العامة)

تسمح الخريطة التفاعلية لك بالنقر على منطقة لرؤية المزيد من المعلومات. أدخل عنوانك في مربع البحث لتحديد موقعك بدقة لتتمكن من رؤية ما إذا كنت في منطقة عالية المخاطر أم لا. تعرّف على كيفية تحديدنا لهذه المناطق عالية المخاطر. المناطق باللون الأصفر هي في انقطاع تيار كهربائي للسلامة العامة نشط أو ستدخل فيه قريبًا. المناطق باللون الأرجواني الفاتح هي في منطقة عالية المخاطر، لكنها ليست حاليًا في انقطاع تيار كهربائي للسلامة العامة نشط.

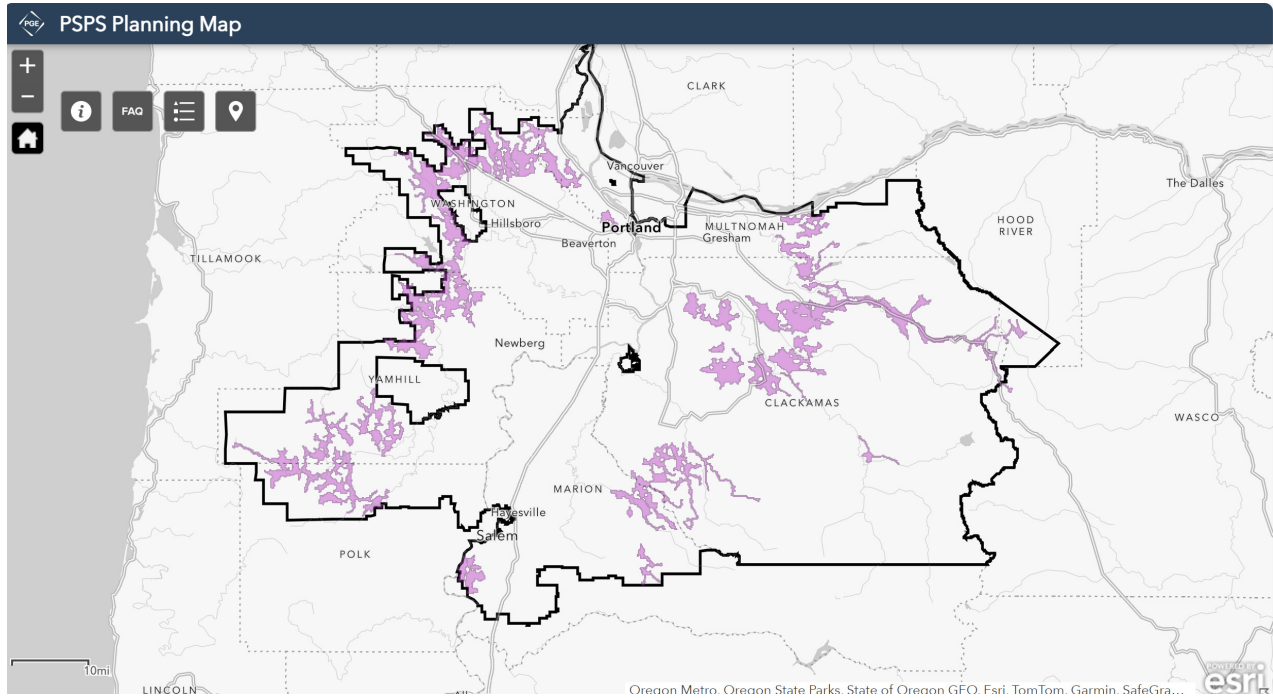
استعراض الخريطة المباشرة

معلومات عن انقطاع التيار الكهربائي للسلامة العامة

إن "انقطاع التيار الكهربائي للسلامة العامة" أو PSPS، هو حين نقطع التيار الكهربائي مؤقتًا أثناء الظروف الجوية القاسية لحرائق الغابات. ويُعد PSPS إجراءً كملاذ أخير للحفاظ على سلامة العملاء والمجتمعات. ستجد أدناه معلومات عن كيفية الاستعداد لذلك، وكيفية استخدام الخريطة التفاعلية الخاصة بنا، والبقاء على علم بآخر المستجدات.

موسم حرائق الغابات. حافظ على سلامتك. وكن مستعدًا.

ألق نظرة على الكتيب الخاص بنا للتعرف على مزيد من المعلومات حول عمليات انقطاع التيار الكهربائي للسلامة العامة وكيفية الاستعداد لذلك.



كيفية استخدام الخريطة

تُعد خريطة تخطيط PSPS وتُظهر أي المناطق التي تكون مُعرّضة لخطر شديد لحدوث انقطاع التيار الكهربائي للسلامة العامة وما إذا كانت عملية انقطاع التيار الكهربائي للسلامة العامة نشطة أم لا.

أدخِل عنوانك في الحقل المسمى "Find address or place" (البحث عن عنوان أو مكان) لمعرفة ما إذا كان منزلك أو عملك يقع في منطقة من المرجح أن تتعرض لانقطاع التيار الكهربائي للسلامة العامة. المناطق باللون الأرجواني الفاتح تكون أكثر عرضة لخطر انقطاع التيار الكهربائي للسلامة العامة، لكنها ليست حاليًا في PSPS نشط (التيار الكهربائي ما زال يعمل). ويعني اللون الأصفر أن هناك عمليات انقطاع التيار الكهربائي للسلامة العامة نشطة في المنطقة. تمثل خطوط الحدود السوداء منطقة خدمة PGE.

على الرغم من أن المناطق الموضحة على الخريطة من المرجح أن تواجه PSPS، إلا أنه يجب أن تكون لدى جميع العملاء خطة وأن يكونوا مستعدين لانقطاع التيار الكهربائي. إذا كانت لديك أي أسئلة، فبُرجى الاتصال بخدمة العملاء على الرقم 503-228-6322.

ابقَ على اطلاع دائم

احصل على آخر المعلومات عن عمليات انقطاع التيار الكهربائي للسلامة العامة والسلامة من حرائق الغابات من خلال الموقع الإلكتروني portlandgeneral.com/outages-safety/psps-wildfire-outages أو اتصل بنا على الرقم 503-228-6322. يستطيع موظفو خدمة العملاء لدينا مساعدتك بأكثر من 200 لغة.