

<https://portlandgeneral.com/psps-info>

نقشه برنامه‌ریزی PSPS

این نقشه تعاملی شما را قادر می‌سازد با کلیک روی ناحیه مدنظرتان، اطلاعات بیشتری مشاهده کنید. برای مکان‌یابی دقیق و اطلاع از قرار داشتن در ناحیه دارای ریسک بالاتر، نشانی‌تان را در کادر جست‌وجو وارد کنید. اطلاع از نحوه شناسایی این مناطق دارای ریسک بالاتر توسط ما. نواحی زرد در مناطق قطع برق برای حفظ ایمنی عمومی فعال قرار دارند یا به‌زودی در آن قرار می‌گیرند. مناطق بنفش روشن در ناحیه ریسک بالا قرار دارند، اما در حال حاضر در مناطق فعال قطع برق برای حفظ ایمنی عمومی نیستند.

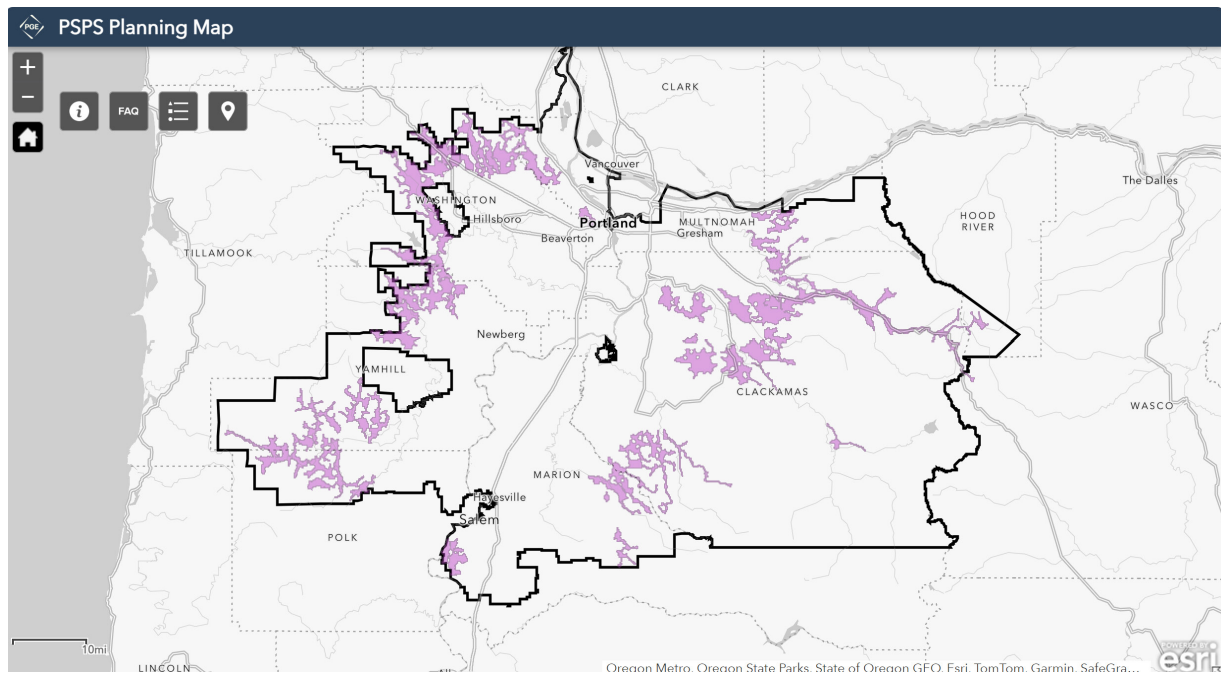
مشاهده نقشه زنده

اطلاعات قطع برق برای حفظ ایمنی عمومی

(Public Safety Power Shutoff (PSPS))، قطعی برق برای حفظ ایمنی عمومی) زمانی رخ می‌دهد که ما موقتاً برق را در طول شرایط آتش‌سوزی شدید قطع می‌کنیم. PSPS آخرین اقدام برای حفظ ایمنی مشتریان و جوامع است. در زیر اطلاعاتی درباره نحوه آماده شدن، استفاده از نقشه تعاملی ما و مطلع ماندن ارائه شده است.

فصل آتش‌سوزی جنگل. ایمن باشید. آماده باشید.

برای کسب اطلاعات بیشتر درباره «قطع برق برای حفظ ایمنی عمومی» و نحوه آماده شدن برای آن، نگاهی به بروشور ما بیندازید.



نحوه استفاده از نقشه

نقشه برنامه‌ریزی PSPS تعاملی است و نشان می‌دهد کدام مناطق در معرض خطر بیشتر قطع برق برای حفظ ایمنی عمومی هستند و آیا قطع برق برای حفظ ایمنی عمومی فعال است یا خیر.

برای اطلاع از اینکه آیا خانه یا محل کسب‌وکارتان در ناحیه‌ای است که احتمال قطع برق برای حفظ ایمنی عمومی در آن وجود دارد، نشانی خود را در فیلد دارای برجسب «Find address or place» (یافتن نشانی یا مکان) وارد کنید. مناطق بنفش روشن در ناحیه ریسک بالای قطع برق برای حفظ ایمنی عمومی قرار دارند، اما در حال حاضر در PSPS فعال نیستند (برق وصل است). رنگ زرد یعنی موارد فعالی از «قطع برق برای حفظ ایمنی عمومی» در این ناحیه وجود دارد. خطوط مرزی مشکی بیانگر ناحیه خدماتی Portland General Electric (PGE) است.

نواحی مشخص شده در نقشه به احتمال زیاد PSPS را تجربه می‌کنند، اما تمام مشتریان باید برای قطعی برق نقشه و آمادگی داشته باشند. در صورت هرگونه سؤال، لطفاً با خدمات مشتریان به شماره 503-228-6322 تماس بگیرید.

مطلع بمانید

جدیدترین اطلاعات درباره «قطع برق برای حفظ ایمنی عمومی» و ایمنی در برابر آتش‌سوزی جنگل را از نشانی portlandgeneral.com/outages-safety/psps-wildfire-outages (به زبان انگلیسی) دریافت کنید یا از طریق شماره 503-228-6322 با ما تماس بگیرید. مشاوران ما در مرکز خدمات مشتری می‌توانند به بیش از 200 زبان به شما کمک کنند.