

# LA SUPERVIVENCIA EN WINTER RANGE

La zona que tiene justo delante, que llega casi hasta la autopista Sisters-Redmond en el sur y está delimitada por el río Crooked al este y el río Metolius al norte, es un vasto hogar en el alto desierto para el venado bura y otros animales.

Con la llegada del frío, miles de venados bura (*Odocoileus hemionus*) migran desde su hábitat de verano en la cordillera de las Cascadas hacia este lugar, Metolius Winter Range (pradera de invierno en la zona del río Metolius). Buscan refugiarse de la gran cantidad de nieve de las montañas, para alimentarse de la artemisa, el bitterbrush, el enebro, las hierbas y el líquen que encuentran aquí.

## Preparación para un largo y crudo invierno

Si alguna vez estuvo a punto de quedarse sin gasolina y llegó a la estación de servicio a duras penas y rezando, probablemente entienda cómo es la situación del venado bura cada invierno.



Venado bura

El venado bura confía en las reservas de grasa acumuladas durante el verano y el otoño para resistir cuando la comida escasea. Aunque Winter Range proporciona más alimento que el que hay en las montañas, nunca es suficiente para satisfacer por completo al venado.

Esto quiere decir que el venado bura es particularmente vulnerable en el invierno y la primavera. Los predadores, como los pumas y los coyotes, pueden asustar a los animales, pero también asustan los perros sin correa, los vehículos ruidosos e incluso los senderistas que se mueven entre los arbustos. Correr para escapar de estas posibles amenazas, incluso durante unos pocos minutos, desperdicia energía valiosa y puede tener consecuencias fatales.

## Mantenga distancia, salve una vida

Mientras disfruta el tiempo libre en Winter Range, le rogamos que contemple la vida silvestre desde la distancia. Si un venado se paraliza o se retira cuando lo ve, significa que está demasiado cerca.

Nivel de vulnerabilidad



### Verano

Es la época de abundancia para el venado bura. El agua, el refugio, la comida y el espacio abundan en su hábitat de verano. Los venados aprovechan esta época para criar a sus cervatillos y engordar para el invierno.

### Otoño

En esta estación, se produce el apareamiento y la migración. Si los venados no obtienen suficiente alimento, es posible que no puedan migrar hasta Winter Range y que, incluso, mueran en los meses de frío que vendrán. La mayoría de las hembras estarán preñadas al finalizar la migración.

### Invierno

El invierno es largo y frío, y la comida escasea. Es fundamental que los venados bura conserven su energía para que puedan sobrevivir a los duros meses que se avecinan, dar a luz sin riesgos y tener crías saludables en verano.

### Primavera

El venado bura es particularmente vulnerable. Sus reservas de grasa comienzan a agotarse, y las hembras preñadas deben migrar de vuelta al hábitat de verano para tener a sus cervatillos. Molestar a los animales en esta época puede provocar un fracaso reproductivo o, incluso, la muerte.

## Hogar de muchos

En la zona de Winter Range también viven coyotes, alces, lince, pumas, aves de rapiña, diversos pájaros cantores y pequeños mamíferos. Todos estos animales recurren a Winter Range para alimentarse y refugiarse.



Coyote



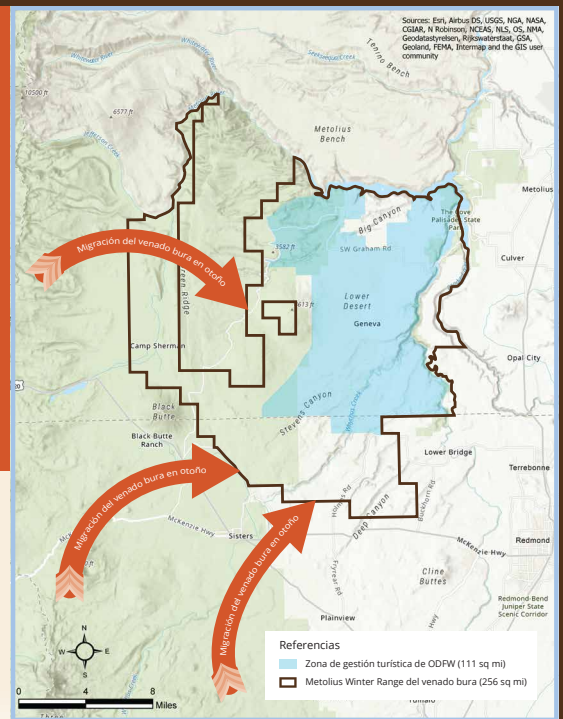
Marmota de vientre amarillo



Pradero gorjeador



Águila real



## Protegidos y vulnerables

A pesar del esfuerzo por proteger a las poblaciones de venados bura en el Metolius Winter Range, la especie está en problemas, aquí y en todos lados. En el oeste de Estados Unidos, el venado bura se enfrenta a las enfermedades, la depredación, la caza furtiva y el cambio climático. Pero su mayor amenaza es la pérdida de hábitat.

Durante siglos, los habitantes de Oregon hemos ido ganando terreno en el alto desierto. Aunque hemos mejorado nuestras vidas, también hemos empeorado la situación de la fauna silvestre sin darnos cuenta. El control de incendios, la propagación de especies invasoras, el pastoreo excesivo del ganado y el desarrollo urbanístico han reducido los recursos para la vida silvestre. En consecuencia, ahora escasean los alimentos nutritivos, los incendios forestales son devastadores y es difícil encontrar grandes extensiones de paisaje ininterrumpido.

Es imposible retroceder en el tiempo, pero aún podemos reducir nuestro impacto sobre el venado bura si cambiamos nuestro comportamiento. Consulte el panel titulado "¿Podemos contar con usted?" para obtener consejos sobre cómo puede ayudar.



Incluso pequeños proyectos como este pueden interrumpir el paisaje y hacer que los animales eviten la zona, lo que reduce la cantidad de hábitat disponible para la fauna.



A medida que las urbanizaciones se extienden y crecen, el hábitat se fragmenta y termina desapareciendo a largo plazo.

