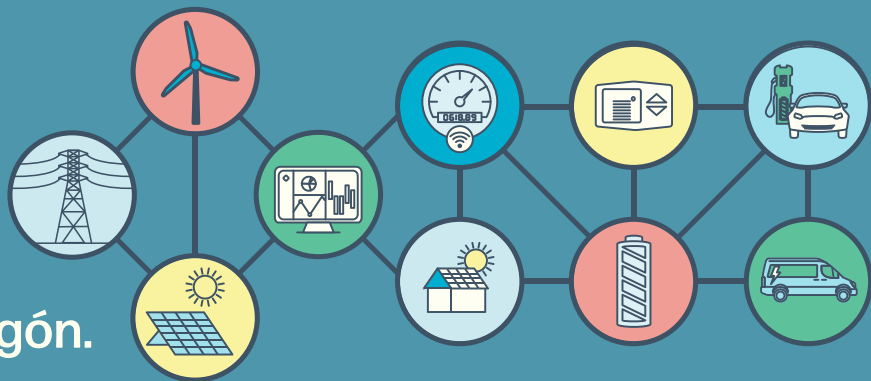


Smart Grid Test Bed de PGE*

Repensamos la energía.
Moldeamos el futuro de Oregón.



* Banco de pruebas de la red inteligente



¿Qué es una red eléctrica inteligente?

Una red eléctrica inteligente satisface las necesidades de energía de la comunidad mediante la gestión del flujo bidireccional de la producción y el uso de energía. Nuestra red eléctrica inteligente adopta un enfoque comunitario para equilibrar el uso de energía con programas innovadores que ayudan a reducir los picos de uso, a disminuir los costos y nos permiten utilizar recursos más sostenibles.

¿Cómo funciona el Smart Grid Test Bed de PGE?

Puede obtener recompensas por adoptar medidas sencillas que desplacen su uso de energía a otros momentos. Se ofrecerá cada programa del Smart Grid Test Bed a pequeños grupos para que se aprovechen las tecnologías y los lugares disponibles. Si decide participar en estos nuevos e innovadores programas, puede reducir los costos de energía mediante créditos en las facturas, reembolsos, reducciones del uso de energía o compensaciones económicas directas.

¿Por qué es importante?

La tecnología y los programas de redes eléctricas inteligentes nos permiten trabajar como comunidad para ayudar a utilizar recursos más sostenibles, mantener los precios de la energía más bajos e invertir en proyectos futuros que generen empleos en Oregón y un medio ambiente más saludable. Si todas las personas cambian, aunque sea un poco, sus hábitos respecto a la energía para equilibrar su uso, se contribuye a crear una red eléctrica más inteligente, más flexible y más resiliente.

Si los hacemos juntos, los pequeños cambios en la manera y los tiempos en que utilizamos la energía marcan una gran diferencia en la creación de un futuro de energía limpia para Oregón.



La red eléctrica inteligente en el hogar y en el trabajo

1. Las notificaciones de ahorro le informan sobre las oportunidades para obtener recompensas por cambiar su uso de energía, por ejemplo, al realizar las tareas domésticas que requieran grandes cantidades de energía durante las horas de menor consumo.
2. Los programas de electrodomésticos con conexión a la red eléctrica inteligente para calentadores de agua y termostatos pueden automatizar pequeños ajustes para mejorar la eficiencia energética y reducir el uso de energía cuando sea necesario.
3. El almacenamiento de baterías en el hogar le permite guardar la energía proveniente de fuentes sostenibles y usarla cuando la necesite.
4. La carga de vehículos eléctricos (EV) conectados en casa permite una carga rápida de nivel 2 y ofrece incentivos por hacerlo durante las horas de menor consumo.
5. Mediante los programas de energía solar, se le paga cuando el sistema de energía solar de su techo se utiliza para alimentar la red eléctrica.



Obtenga más información en
portlandgeneral.com/sgtbfuturo