

# Seguridad y prevención de incendios forestales



**La seguridad es nuestra máxima prioridad.** PGE se prepara durante todo el año para afrontar condiciones climáticas extremas y trabaja todos los días para ayudar a prevenir incendios forestales y proteger a las comunidades a las que prestamos servicio. Estamos invirtiendo en nueva tecnología, actualizando la infraestructura y trabajando con socios de la comunidad para lograr que nuestro sistema sea más resiliente. Estas inversiones estratégicas nos ayudan a prevenir los incendios forestales, mejorar la fiabilidad durante las condiciones climáticas extremas y distribuir energía de manera segura a nuestros clientes.

## Esto es lo que estamos haciendo para ayuda a prevenir los incendios forestales:

Trasladando los cables eléctricos bajo tierra y aislándolos para reducir el riesgo de incendios.

Usando postes eléctricos de metal y envolviendo los postes de madera con mallas resistentes al fuego.

Instalando cámaras de detección de incendios para detectar los incendios de manera temprana.

Monitoreando diariamente las condiciones climáticas.

Mejorando las configuraciones de seguridad de los cables eléctricos para reducir el riesgo de incendios.

Usando protocolos de Interrupción del Suministro Eléctrico por Motivos de Seguridad Pública cuando necesitamos mantener a salvo a las comunidades.

Mejorando la gestión de la vegetación en plantas y árboles para reducir el riesgo de incendios.



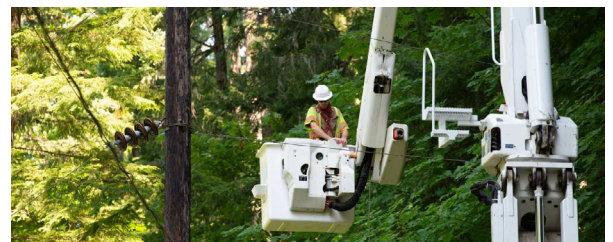
## Se necesita la colaboración de todos nosotros

Trabajamos junto con agencias de gestión de emergencias y administración de tierras locales, estatales, tribales y federales, distritos de bomberos y servicios de respuesta ante emergencias para poder planificar de antemano en caso de emergencias.

Este enfoque coordinado nos permite entender las necesidades únicas de cada uno en cuanto a apoyo y mejorar nuestro Plan de Mitigación de Incendios Forestales. También nos permite identificar oportunidades de asociación más estrecha y prepararnos para diversas emergencias, como nuestra respuesta a los incendios forestales y las interrupciones del suministro eléctrico por motivos de seguridad pública.



PGE y sus socios participan con la comunidad en un evento de puertas abiertas de Wildfire Ready en Estacada, Ore., en mayo de 2025.



Los equipos de gestión de vegetación podan árboles durante todo el año en las áreas de alto riesgo.

# ¿Está preparado?

Estas son algunas formas de prepararse para la temporada de incendios forestales:



**Haga un plan de emergencia.** Esté siempre preparado para un apagón. Asegúrese de incluir adónde puede ir, en especial si necesita electricidad por motivos médicos o trabaja desde casa.



**Prepare un kit para apagones** con suficientes provisiones para abastecer a su familia durante al menos tres días. Almacene los artículos en contenedores herméticos para evitar la humedad y las plagas y recuerde actualizar el kit todos los años.



**Actualice su información de contacto en PGE.** Así, podremos informarle sobre una Interrupción del Suministro Eléctrico por Motivos de Seguridad Pública, un apagón o un problema de seguridad. Puede actualizar su información en línea en [portlandgeneral.com](https://portlandgeneral.com), a través de la **aplicación de PGE**, o llamando a nuestro equipo de Servicio al cliente al **503-228-6322**.



**Si depende de la electricidad por necesidades médicas**, hable con su proveedor de atención médica para formular un plan que funcione en su caso. Si cumple los requisitos, puede unirse a nuestro programa Medical Certificate (certificado médico) para que podamos mantenerlo informado y ofrecerle apoyo adicional durante los apagones.



**Cree un espacio defendible** despejando un perímetro de seguridad entre su casa o negocio y el césped, los árboles, los arbustos o cualquier área forestal cercana.



Cuando todos están preparados, nuestras comunidades están más seguras.

Para obtener más información, visite:  
[portlandgeneral.com/informacion-de-preparacion](https://portlandgeneral.com/informacion-de-preparacion)