

# Interrupción del Suministro Eléctrico por Motivos de Seguridad Pública (PSPS)



**La seguridad es nuestra máxima prioridad.** Una Interrupción del Suministro Eléctrico por Motivos de Seguridad Pública (PSPS) es un apagón planificado que usamos para ayudar a proteger a nuestras comunidades de los riesgos de un incendio forestal. Cuando las condiciones peligrosas, como vientos fuertes, baja humedad o calor extremo aumentan las probabilidades de un incendio, tal vez debamos apagar el suministro eléctrico. Una PSPS es una medida de seguridad como último recurso durante condiciones extremas.

¿Por qué motivos PGE puede realizar una PSPS?

### Velocidad del viento y ráfagas

Los vientos fuertes pueden derribar los cables eléctricos y esparcir chispas en el pasto, la maleza y los árboles secos.

### Temperatura y humedad

El aire caliente y seco reseca los árboles y la maleza, lo que aumenta el riesgo de incendios.

### Humedad de la vegetación

Monitoreamos los niveles de humedad de los árboles y la maleza en toda nuestra área de servicio.

### Observaciones de los equipos de campo

Nuestros equipos de campo comparten actualizaciones en tiempo real, junto con información de modelos climáticos y agencias de bomberos.

¿Cuánto puede durar un apagón por una PSPS?

Una PSPS puede durar desde algunas horas hasta varios días. La duración depende de cuánto duren las condiciones peligrosas y de si encontramos daños en los equipos después del evento. No volveremos a conectar la energía eléctrica hasta que:

### Las condiciones climáticas sean lo suficientemente seguras

Es necesario que ya no haya vientos fuertes ni baja humedad antes de que nuestros equipos puedan revisar los cables eléctricos de manera segura.

### Se lleven a cabo reparaciones

Reparamos todos los equipos dañados antes de reconectar la energía eléctrica.

### Inspección línea por línea

Revisamos todos los cables eléctricos en el área del apagón para ver si hay daños por residuos u otros peligros.

### Se restablezca la energía

Volveremos a conectar la energía eléctrica en cuanto sea seguro y confirmemos que todo esté funcionando correctamente.

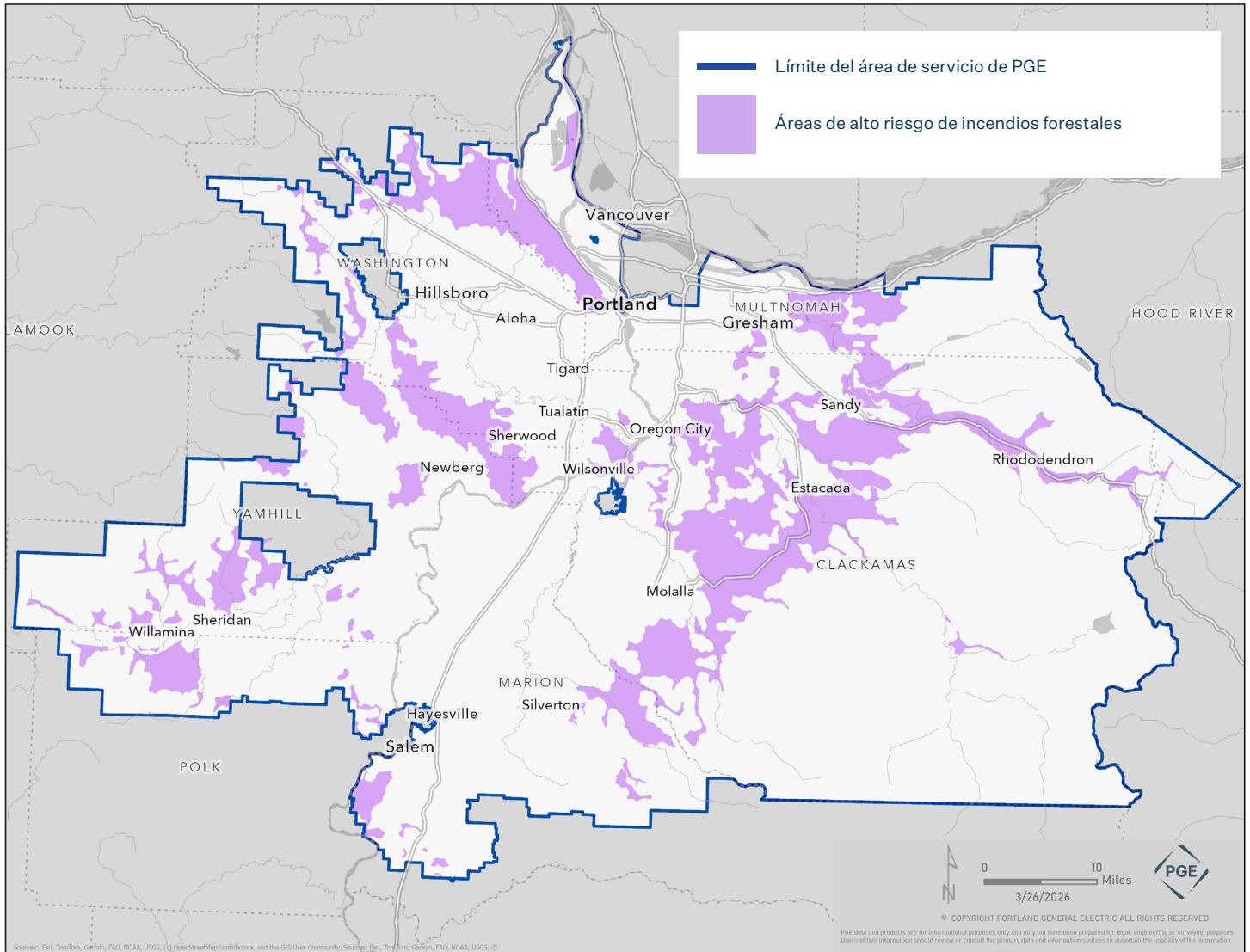
Lo que puede esperar:



Visite [portlandgeneral.com/preparacion-para-psps](http://portlandgeneral.com/preparacion-para-psps) para obtener la información más actualizada.



## Las áreas de alto riesgo de incendios forestales tienen más probabilidades de sufrir apagones por una Interrupción del Suministro Eléctrico por Motivos de Seguridad Pública (PSPS).



Este mapa está destinado solo a fines de planificación y no está diseñado para que lo utilicen terceros con cualquier otro propósito. Se revisará cada año.

- Las áreas de alto riesgo de incendios forestales tienen más probabilidades de que se declare una Interrupción del Suministro Eléctrico por Motivos de Seguridad Pública (PSPS).
- Una Interrupción del Suministro Eléctrico por Motivos de Seguridad Pública puede producirse en cualquier lugar si hay condiciones peligrosas; por lo tanto, esté preparado.



Para obtener más información, visite nuestra página de Interrupción del Suministro Eléctrico por Motivos de Seguridad Pública [portlandgeneral.com/preparacion-para-psps](http://portlandgeneral.com/preparacion-para-psps)