



# Drukinformatie Kersttextiel



**Taal**

Nederlands

# Drukinformatie Kersttextiel

## Aanleverspecificaties

Zeefdruk			
<b>Bedrukking</b>	1, 2, 3 of 4 PMS kleuren	100% van 1 kleur, geen percentages	
<b>Font</b>	minimaal 15 pt*	sierletters minimaal 30 pt*	omgezet naar contouren / ingesloten in PDF
<b>Type bestand</b>	Vector	geen pixel elementen	
<b>Bestandstype</b>	PDF (X-1a:2001)	Kleurprofiel Fogra 39	
<b>Lijndiktes</b>	minimaal 1,5 pt (0,5 mm)	Minimaal 6 pt (1 mm) bij een negatieve lijn (uitgespaard)	

Digitale bedrukking			
<b>Bedrukking</b>	4/4 of 4/0	Alleen CMYK/ geen PMS	
<b>Font</b>	minimaal 8 pt*	ingesloten in PDF	omgezet naar contouren
<b>Type bestand</b>	Vector of pixel		
<b>Resolutie</b>	300 Dpi	150 Dpi minimaal	
<b>Inktdekking</b>	maximaal 280%	Teksten in 100% zwart	Rich black C50%, M40%, Y40% en K100%
<b>Bestandstype</b>	PDF (X-1a:2001)	Kleurprofiel Fogra 39	Alternatief JPG of 1 laags TIFF
<b>Lijndiktes</b>	minimaal 0,25 pt	Minimaal 0,5 pt bij een negatieve lijn (uitgespaard)	

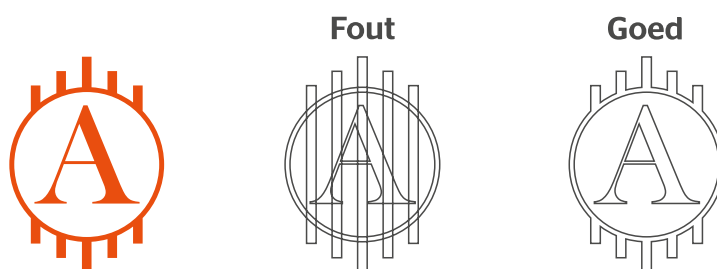
\*Hou er bij een font rekening mee dat deze aan het **minimale formaat** en aan de **minimale lijndikte** moet voldoen.

# Basic T-shirts

## Algemene aanleverspecificaties

### Zeefdruk

- Zorg dat je tekst in je ontwerp altijd omzet naar contouren/outlines.
- Opmaak met witte contour ('stroke') of vulling ('fill') mag nooit op overdruk ('overprint') staan. Wit op overdruk vervalt in het uiteindelijke drukwerk.
- Wij raden aan om bestanden op te maken in Adobe InDesign of Adobe Illustrator en het bestand als drukklare PDF aan te leveren, weggeschreven onder PDF profiel PDF/X-1a:2001. Lever je bestanden aan als 1 laag zonder transparanties.
- Lever je bestand aan zonder snijtekens en printmarkeringen (printer marks).
- Je kunt in je ontwerp maximaal 4 PMS-kleur opnemen. Dit is 100% van de kleur, er kunnen geen verlooptinten en percentages van een kleur kunnen worden uitgevoerd.
- Voor een optimaal resultaat is het belangrijk dat de lijnen niet dunner zijn dan 1,5 punt (3 punt voor negatieve lijnen) en tekst niet kleiner is dan 15 punt (bij light en sierletters dien je minimaal 30 punt te hanteren)
- **Let bij teksten ook goed op de minimale lijndikte. Een dunne sierletter is vaak niet goed te drukken.**
- Het bedrukbare gebied is gelijk aan het aan te leveren formaat. Je hoeft geen rekening te houden met extra beeld in de afloop.
- Zorg ervoor dat het bestand gevectoriseerd is en gebruik geen pixelafbeeldingen. Bouw je bestand per kleur op uit één pad, zonder overlappingen.



### Full color

- Zorg dat je tekst in je ontwerp altijd omzet naar contouren/outlines.
- Full color (4/O) bestanden maak je altijd op in CMYK.
- Als je afbeeldingen gebruikt, raden wij een minimale resolutie aan van 300 DPI.
- Als je gebruik maakt van lijnen en strepen mogen deze niet dunner zijn dan 1 pt. Diapositieve lijnen moeten tenminste een dikte van 2 pt hebben.
- De minimale lettergrootte die we aanraden is 12 pt. De leesbaarheid is ook afhankelijk van het lettertype dat gebruikt wordt.
- Zorg dat de kleurdekking in je ontwerp nooit hoger is dan 280% (de percentages cyaan, magenta, geel en zwart bij elkaar opgeteld).
- Gebruik voor diep zwart/rich black de volgende opbouw: C50%; M40%; Y40%; en K100%. Gebruik diep zwart/rich black alleen voor grotere vlakken en tekst. Niet voor tekst die kleiner is dan 15pt of platte tekst.
- Opmaak met witte contour ('stroke') of vulling ('fill') mag nooit op overdruk ('overprint') staan. Wit op overdruk vervalt in het uiteindelijke drukwerk.
- Wij raden aan om bestanden voor drukwerk op te maken in Adobe InDesign, Adobe Illustrator of Adobe Photoshop en het bestand als drukklare pdf aan te leveren, weggeschreven onder PDF profiel PDF/X-1a:2001. De bestanden dienen aangeleverd te worden als 1 laag. Als alternatieve bestanden kun je jpg of tiff (1 laag) aanleveren.
- Lever je bestand aan zonder snijtekens en printmarkeringen (printer's marks).