

Kweeksetjes

Teil

Stappenplan

1.

Laat het document formaat ongewijzigd & maak het bestand op in de laag “**Ontwerp**”. Gebruik hiervoor CMYK kleuren.
2.

Sla het bestand op als PDF bestand zonder snijtekens of extra afloop. Gebruik bij voorkeur de voorinstelling PDF/X-1a:2001.
3.

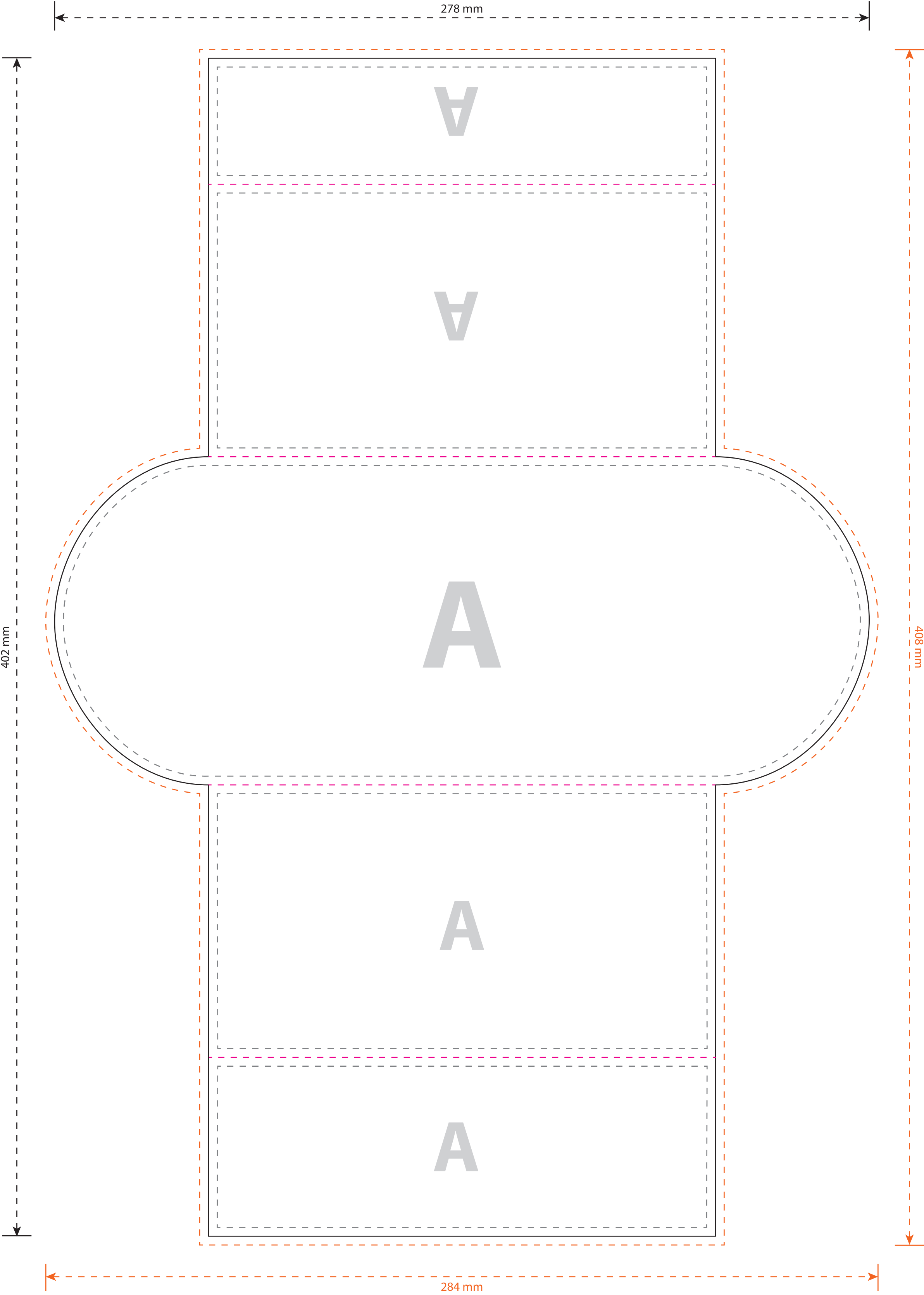
Controleer je PDF op juistheid voor het aanleveren.

*Werk je niet vanuit Adobe Illustrator? Verwijder dan alles wat niet gedrukt hoeft te worden. Verwijder ook de lagen “**Template**” en “**Informatie**”.*

*Lever je bestand aan op het formaat **284 x 408 mm**.*

Legenda

- Aflopend formaat, tevens aan te leveren formaat
- Uiteindelijk afgewerkt formaat
- Advies veiligheidsmarge
- Bedrukbaar gebied
- Vouw of rillijn
- Items in deze kleur zijn illustratief.
- Items in deze kleur zijn (semi) transparant.
- Items in deze kleur zijn optioneel en afhankelijk van de gekozen product opties.



Schaal 1:1

