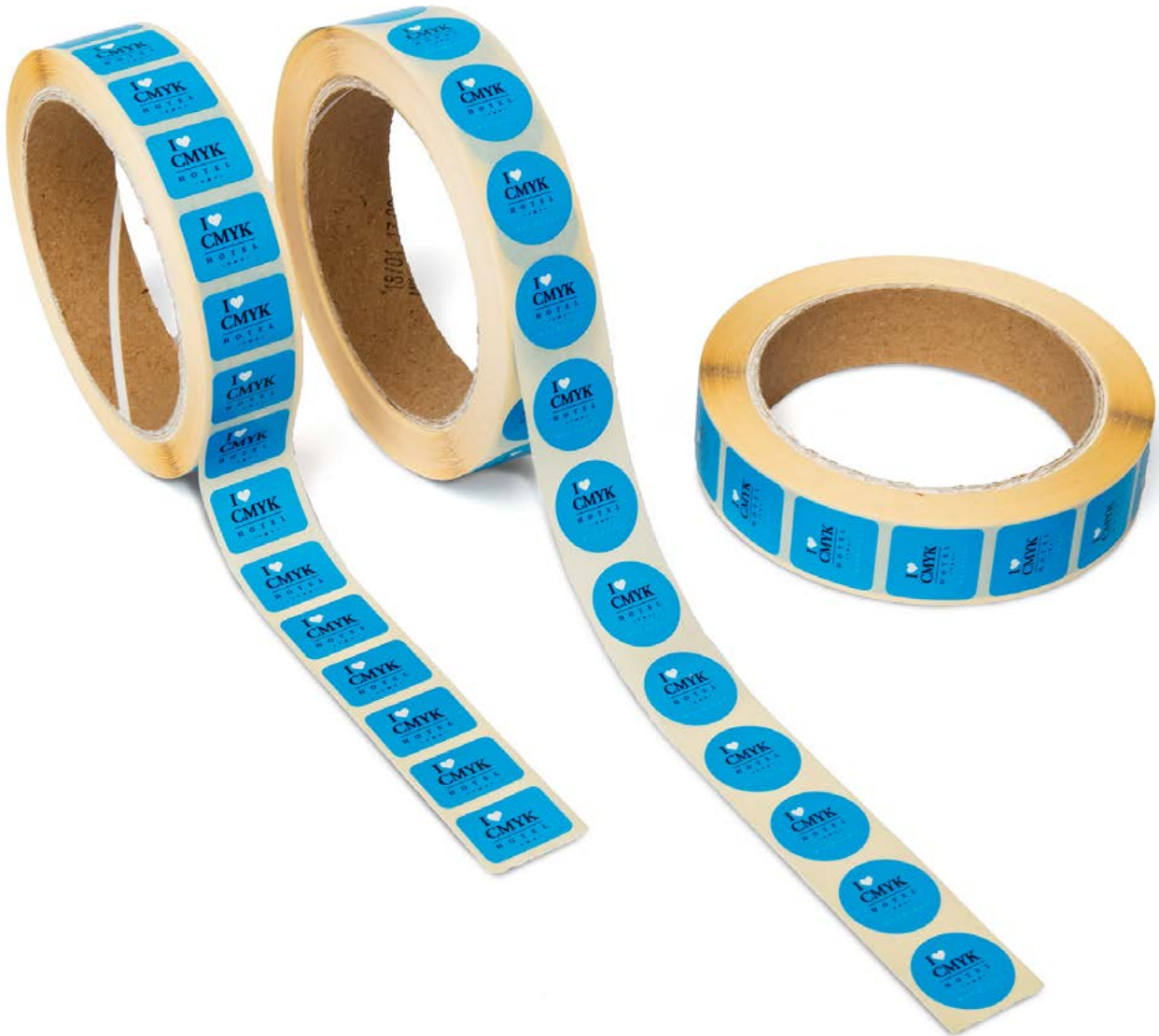




Spaarzegels Timbres-épargne



Taal

Nederlands

Langue

Français

Spaarzegels

Je klant blijft lekker plakken met deze handzame rol vol bedrukte spaarzegels. Laat je zegels bedrukken met je logo of maak er een speciaal design voor. Deze sterke zegels met een permanente belijming maken je spaarkaart compleet en zorgen voor een hechte band met je klant.

Algemene aanleverspecificaties

- Zorg dat je tekst in je ontwerp altijd omzet naar contouren.
- Opmaak met witte contour ('stroke') of vulling ('fill') mag nooit op overdruk ('overprint') staan. Wit op overdruk vervalt in het uiteindelijke drukwerk.
- Zorg dat de kleurdekking in je ontwerp nooit hoger is dan 280% (de percentages cyaan, magenta, geel en zwart bij elkaar opgeteld).
- Op etiketten die gedrukt worden op een metallic of transparante materiaalsoort kan een dekwit worden aangebracht. Op de plek waar dekwit in het bestand is aangegeven wordt eerst een laag wit gedrukt. De kleur die hier vervolgens overheen geprint wordt komt 'kleurechter' en duidelijker naar voren. Plaats in Illustrator een extra vlak dekwit onder het gewenste element, zet het bovenliggende element op 'vulling overdrukken'. Het is van belang dat een witte bedrukking op onze aangegeven materialen een dekwit is.
- Gebruik voor diep zwart/ric black de volgende opbouw: C50%; M40%; Y40%; en K100%.
- Gebruik diep zwart/ric black alleen voor grotere vlakken en tekst. Niet voor tekst die kleiner is dan 15pt of platte tekst.
- Wij raden aan om bestanden voor drukwerk op te maken in Adobe InDesign, Adobe Illustrator of Adobe Photoshop en het bestand als drukklare pdf aan te leveren. Als alternatieve bestanden kunnen jpg of tiff (1 laag) aangeleverd worden.

Aanleverspecificaties voor Spaarzegels - Lever je bestanden aan in een plano formaat, inclusief 3mm snijmarge rondom.

- Lever je bestanden aan in CMYK.
- Gebruik een minimale resolutie van 300dpi in je ontwerp.
- Maak je gebruik van lijnen? Deze mogen niet dunner zijn dan 0.25pt.
- Diapositieve lijnen moeten tenminste een dikte van 0,5pt hebben.
- Plaats tekst en belangrijke elementen altijd minimaal 3mm binnen de snijlijnen.
- Gebruik minimaal een 6pt fontgrootte.

Timbres-épargne

Rassemblez vos clients grâce à ce rouleau très pratique de timbres-épargne. Faites imprimer vos timbres avec votre logo ou créez un design spécial pour vous mettre encore mieux en valeur. Ces autocollants solides et à effet permanent donneront de l'allure à votre carte à timbres-épargne et donneront à vos clients l'envie de revenir.

Spécifications générales de téléchargement

- Assurez-vous de toujours convertir le texte dans votre design en contours.
- La mise en page avec un contour blanc ('stroke') ou remplissage blanc ('fill') ne peut jamais être réalisée sur une surimpression ('overprint'). En surimpression, le blanc disparaît dans l'impression finale.
- Assurez-vous que la couverture de la couleur dans votre design ne soit jamais supérieure à 280% (les pourcentages de cyan, magenta, jaune et noir additionnés).
- Pour un noir profond/riche, utilisez la structure suivante : C50%, M40%, J40% et N100%.
- N'utilisez du noir profond/riche que pour de grandes surfaces et du texte. Pas pour du texte inférieur à 15pt ou du texte plat.
- Nous vous recommandons de créer vos fichiers pour impression avec Adobe InDesign, Adobe Illustrator ou Adobe Photoshop, et de nous livrer le fichier en format PDF prêt à l'impression. Comme alternative, les fichiers peuvent éventuellement être livrés sous format jpg ou tiff (1 couche).

Spécifications pour la fourniture de votre design de timbre-épargne

- Livrez vos fichiers en format in-plano, comprenant une marge de coupe de 3mm tout autour.
- Livrez vos fichiers en couleurs CMJN (quadri).
- Utilisez une résolution minimale de 300dpi dans votre design.
- Utilisez-vous des lignes ? Celles-ci ne doivent pas être inférieures à 0,25pt.
- Les lignes négatives doivent avoir une largeur d'au moins 0,5pt.
- Placez toujours un texte et les éléments importants au minimum 3mm à l'intérieur des lignes de coupe.
- Utilisez au minimum une police de 6pt.