



Canvas kort

Canvas Short



Taal

Nederlands

Langue

Français

Canvas kort

Met deze werkbreeken van Tricorp Workwear zit je goed. Onze werkbreeken zijn voorzien van extra versteviging op de meest kwetsbare punten en zijn gemaakt van hoogwaardige materialen. De bijpassende kniekussens kun je los bijkopen. Per stuk en in grote aantallen leverbaar!

Beschikbare maten: 42 - 44 - 46 - 48 - 50 - 52 - 54 - 56 - 60 - 62 - 64

Materiaal: 65% polyester, 35% katoen

Gewicht: 300 Gr/m²

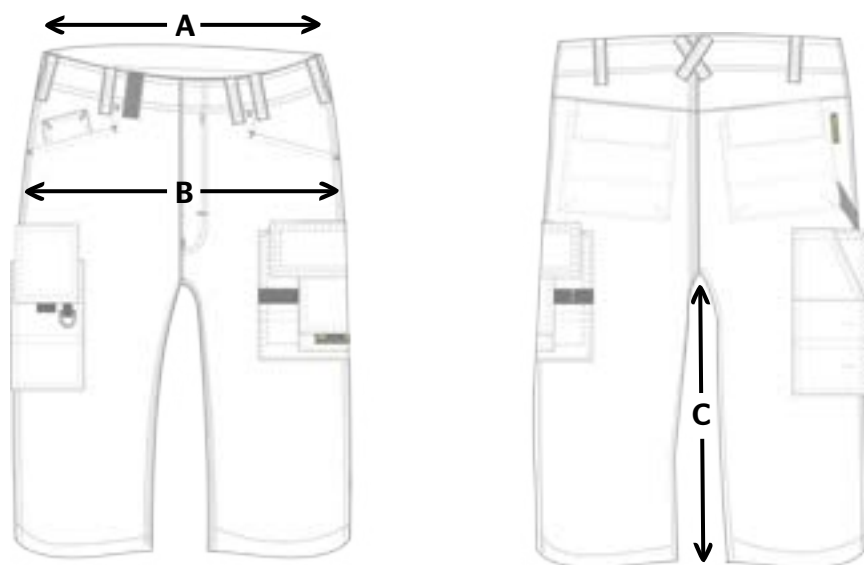
Product info: Drievoudig gestikte naden

Maattabel

Maat (Man)	42	44	46	48	50	52	54	56
A taille	37,0	39,0	41,0	43,0	45,0	47,0	49,0	51,0
B Heup, 8cm vanaf kruis	48,0	50,0	52,0	54,0	56,0	58,0	60,0	62,0
C Binnenbeengedeelte	32,0	32,0	32,0	32,0	32,0	32,0	32,0	32,0

Maat (Man)	58	60	62	64
A taille	53,0	55,0	57,0	59,0
B Heup, 8cm vanaf kruis	64,0	66,0	68,0	70,0
C Binnenbeengedeelte	32,0	32,0	32,0	32,0

(alle maten zijn weergegeven in cm)



Bovenstaande tabellen zijn ter indicatie, hier kunnen geen rechten aan worden ontleend.

Wasvoorschrift:



Canvas Short

Vous serez parfaitement équipé avec ces pantalons de travail de Tricorp Workwear. Nos pantalons de travail sont en matériau de qualité supérieure et sont même renforcés aux points les plus sensibles à l'usure. Vous pouvez également commander des genouillères assorties. Disponibles à l'unité ou en grande quantité !

Tailles disponibles: 42 - 44 - 46 - 48 - 50 - 52 - 54 - 56 - 60 - 62 - 64

Matériau: 65% coton, 35 % polyester

Poids: 300 Gr/m²

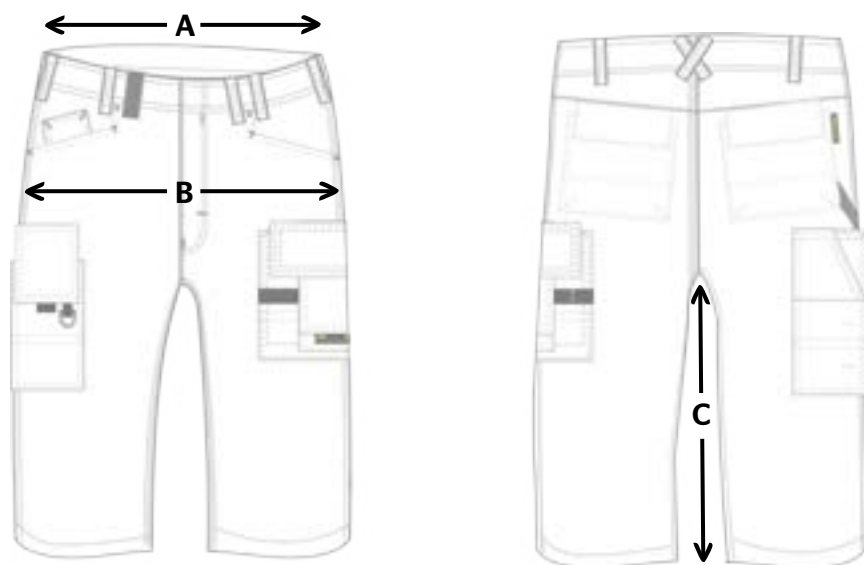
Information Produit: Couture triple point

Tableau des tailles

Taille (Homme)	42	44	46	48	50	52	54	56
A Taille	37,0	39,0	41,0	43,0	45,0	47,0	49,0	51,0
B Hanche, 8 cm du coccyx	48,0	50,0	52,0	54,0	56,0	58,0	60,0	62,0
C Partie interne des jambes	32,0	32,0	32,0	32,0	32,0	32,0	32,0	32,0

Taille (Femme)	58	60	62	64
A Taille	53,0	55,0	57,0	59,0
B Hanche, 8 cm du coccyx	64,0	66,0	68,0	70,0
C Partie interne des jambes	32,0	32,0	32,0	32,0

(Tous les tailles sont en cm)



Le tableau ci-dessus est indicatif. Aucun droit ne peut être dérivée.

Instructions de lavage:

