



# Reclameborden en plaatmateriaal Panneaux publicitaires et supports



Taal

Nederlands

Langue

Français

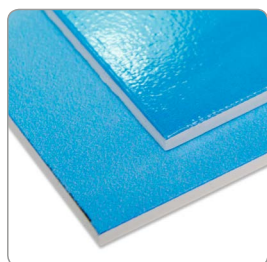
# Reclameborden en plaatmateriaal

Zien en gezien worden! Op zoek naar een stoere full color decoratie voor je beurs, winkel of event? Direct-to-plate of op stickervinyl gedrukt. Voor binnen- of buitengebruik: jouw boodschap springt eruit met full color bedrukte reclameborden.

## Algemene aanleverspecificaties

- Zorg dat je tekst in je ontwerp altijd omzet naar contouren (outlines).
- Full color (4/0 - 4/4) bestanden maak je altijd op in CMYK.
- Maak je bestand op met een afloop van 10 mm. Laat je achtergrond doorlopen in de afloop. Dit voorkomt witranden na het afwerken en zorgt ervoor dat de achtergrond mooi doorloopt aan alle zijden.
- Gebruik je afbeeldingen? Wij raden een resolutie aan van 150 DPI. Omdat dit niet in alle gevallen mogelijk is, hanteren wij een minimale resolutie van 100 DPI. Wij raden het ten zeerste af om je bestand aan te leveren met een lagere resolutie dan 100 DPI.
- Gebruik je lijnen en strepen? Maak deze niet dunner dan 0,25. Geef negatieve lijnen tenminste een dikte van 0,5 pt.
- De minimale lettergrootte die we aanraden is 8 pt. De leesbaarheid is ook afhankelijk van het lettertype dat je gebruikt.
- Maak de kleurdekking in je ontwerp nooit hoger dan 280%. Dit zijn de percentages van Cyaan, Magenta, Yellow en Key (=Zwart) bij elkaar opgeteld.
- Gebruik voor diep zwart/rich black de volgende opbouw: C50%; M40%; Y40%; en K100%. Gebruik diep zwart/rich black alleen voor grotere vlakken en tekst. Niet voor tekst die kleiner is dan 15pt of platte tekst.
- Opmaak met witte contour ('stroke') of vulling ('fill') mag nooit op overdruk ('overprint') staan. Wit op overdruk vervalt in het uiteindelijke drukwerk. Let op: Bij geborsteld aluminium zal wit niet gedrukt worden, hier zal het aluminium zichtbaar zijn.
- Maak je ontwerp op in Adobe InDesign, Adobe Illustrator of Adobe Photoshop.
- Lever je bestand aan als één laag. Zonder transparanties.
- Sla je bestand als een drukklare pdf, weggeschreven onder PDF profiel PDF/X-1a:2001.
- Lever je bestand aan zonder snijtekens en printmarkeringen (printer's marks).

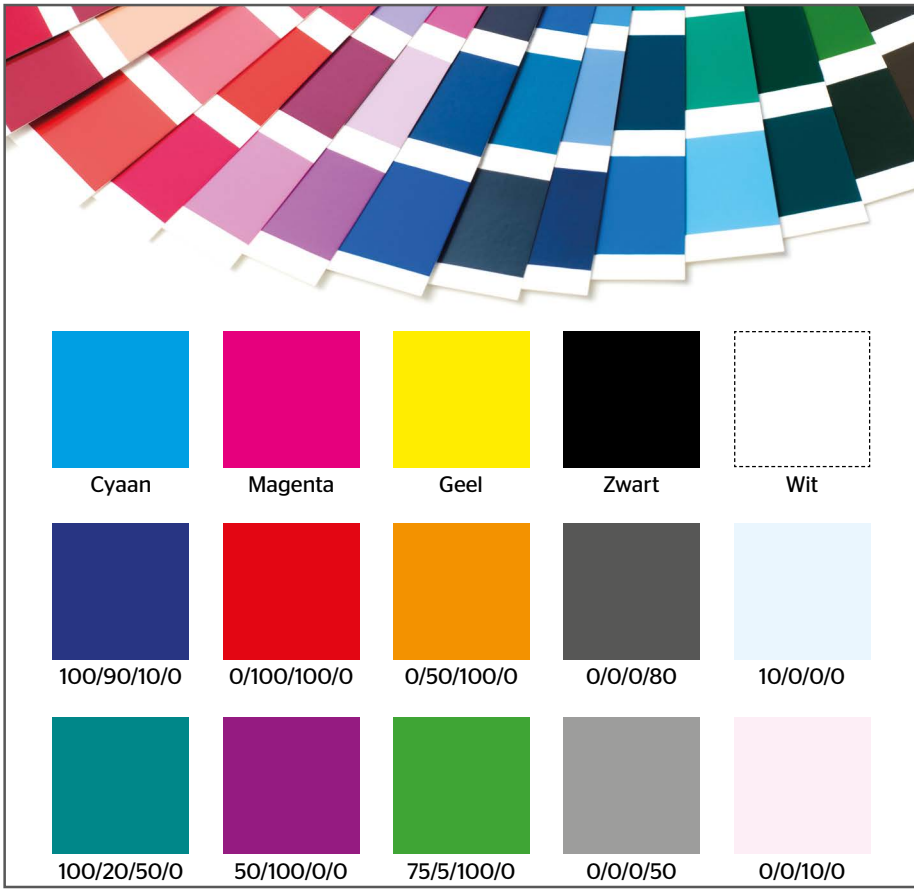
## Laminaat



Indien je kiest voor Foamboard, Forex, Dibond of Trespa heb je de mogelijkheid tot printen op polymeer stickervinyl, geplakt op het plaatmateriaal. Je ontwerp wordt dan afgewerkt met glans- of matlaminaat voor extra bescherming.

## Geborsteld aluminium bedrukken

Bij het bedrukken van geborsteld aluminium wordt geen dekwit (witte coating) gebruikt. Wit in je ontwerp zal op het eindproduct dus aluminium van kleur zijn. Andere kleuren zullen iets donkerder worden. Hieronder is een voorbeeld te zien van een drukbestand en het eindproduct.



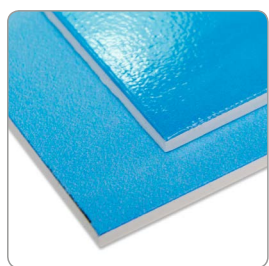
# Panneaux publicitaires et supports

Voir et être vu! Désirez-vous une décoration en plein couleur pour votre salon d'exposition, magasin ou évènement? Imprimé directement sur le support ou sur autocollant vinyle. Pour une utilisation intérieure ou extérieure : votre message se fait remarquer avec vos panneaux publicitaires en quadri.

## Caractéristiques techniques générales

- Assurez-vous que votre infographie soit toujours converti en contours (outlines)
- La mise en page des fichiers en quadri (4/0 - 4/4) viennent toujours fait en CMJK
- Utilisez un débord de 10 mm. Faites continuer le fond jusqu'au fond perdu. Ça prévient des bords blancs sur les imprimés après la finition et que le fond continue à chaque bord.
- Vous utilisez des images ? Nous vous conseillons une résolution de 150 DPI. Malheureusement, il n'est toujours possible. Pour cette raison, nous utilisons une résolution minimale de 100 dpi. Nous vous déconseillons fortement de nous fournir des fichiers avec une résolution inférieur à 100 dpi.
- Utilisez-vous des lignes ? Ne les concevez pas plus fine que 0,25 pt. Les lignes diapositives ont un épaisseur d'au moins 0,5 pt.
- La grandeur minimal de la police que nous conseillons est de 8 pt. La lisibilité dépends aussi du type de police que vous utilisez.
- Assurez-vous que la couverture de couleur ne dépasse pas 280%. Ce sont les pourcentages du Cyan, Magenta, Jaune et Noir additionnés.
- Utilisez pour noir foncé la composition suivant : C50% ; M40% et K100%. Utilisez le noir foncé que pour des surfaces plus grands et pour les textes. Ne l'utilisez pas pour des textes inférieur de 15 pt.
- La mise en page avec des contours en blanc (« stroke ») ou remplissage (« fill ») ne peut être jamais mis en surimpression (« overprint »). La couleur blanche en surimpression vient supprimé dans l'impression finale.
- Concevez votre infographie en Adobe InDesign, Adobe Illustrator ou Adobe Photoshop.
- Fournissez votre fichier dans 1 couche, sans transparences.
- Sauvegardez votre fichier comme un PDF prêt-à-imprimer sous le profil PDF PDF/X-1a:2001
- Fournissez votre fichier sans hirondelles ou signes d'impression (printer marks).

## Laminage



Si vous optez pour le Foamboard, Forex, Dibond ou Trespa, vous avez la possibilité d'imprimer sur autocollant polymère vinyle, collé sur le support. Votre infographie vient fini avec une couche stratifié brillant ou mat pour une protection supplémentaire.

## Impression de aluminium brossé

Lors de l'impression de l'aluminium brossé, aucune sous-couche blanche n'est utilisée. Dans le résultat final, la couleur blanche dans votre design aura donc la couleur de l'aluminium. Les autres couleurs ressortiront un peu plus foncées. Ci-dessous, vous trouverez un exemple d'un fichier prêt pour impression, et le résultat final.

