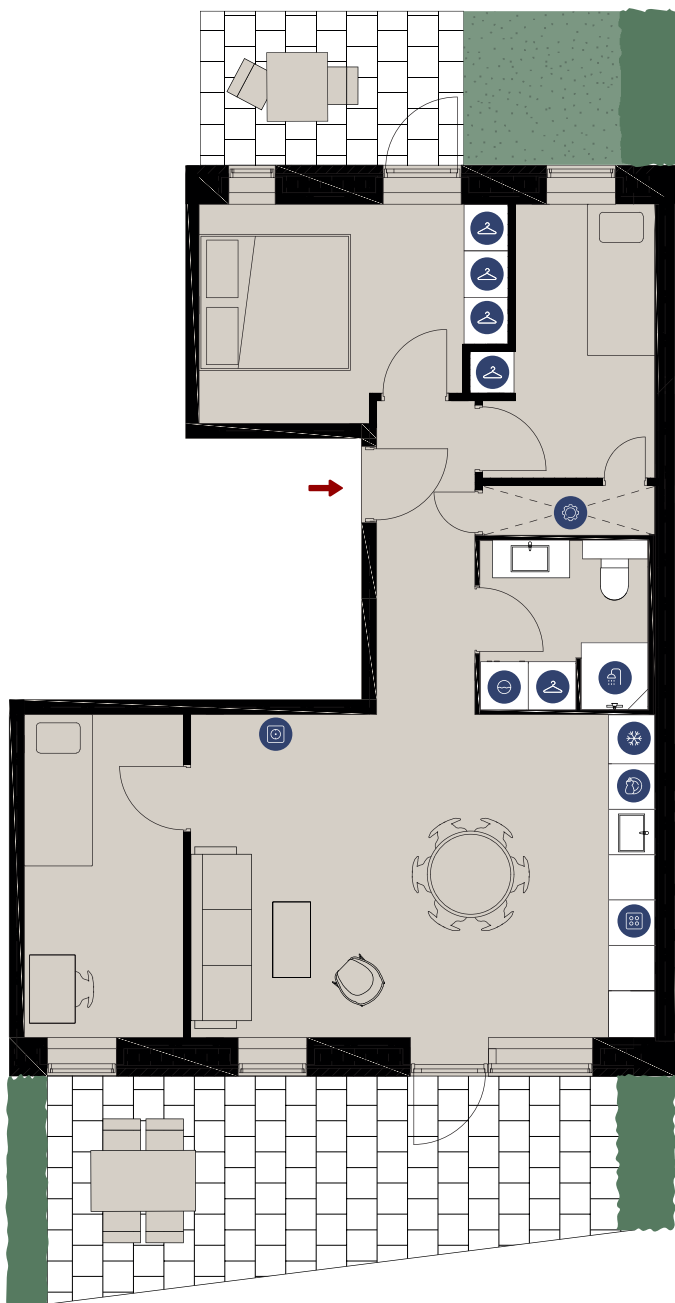




Velkommen til Lerholmen i bydelen Nærheden i Hedehusene. Her er du ideelt placeret med kort afstand til stationen, indkøb, skoler og kollektiv trafik. Ejendommen består af lyse lejligheder med 2-4 værelser, alle med privat altan eller terrasse. Lerholmen byder på et grønt gårdmiljø og et væksthuse, der med sit langbord og hyggelige indretning inviterer til fælles naboarrangementer og private sammenkomster.



## SPORSTRÆDE 5, ST. TV., 2640 HEDEHUSENE

### TYPE NO-4V-I

<b>BOLIGNR.:</b>	<b>19</b>	<b>ELEVATOR</b>	✓
<b>ETAGE:</b>	<b>ST.</b>	<b>DØRTELEFON</b>	✓
<b>ANTAL RUM:</b>	<b>4</b>	<b>FÆLLES VÆKSTHUS</b>	✓
<b>BRUTTOAREAL (M<sup>2</sup>):</b>	<b>88</b>	<b>GULVVARME</b>	✓
<b>TERRASSE:</b>	<b>JA</b>	<b>HUSDYR TILLADT</b>	✓
<b>MÅL:</b>	<b>- 1:100</b>	<b>SERVICETEKNIKERE</b>	✓



KØL & FRYS



OPVASK



TEKNIK-SKAKT



TV-STIK



VASKEMASKINE & TØRRETUMBLER



BAD



GARDEROBESKAB/  
SKABSPLADS



KOGEPLADE & OVN

### LÆS MERE PÅ LERHOLMEN.DK

Der forbeholdes ret til ændringer og justeringer. Møbler medfølger ikke, men er blot til inspiration. Kontakt udlejningen på tlf. +45 55 55 07 07 eller e-mail [udlejning@balder.dk](mailto:udlejning@balder.dk)