



ØRESUND PARK

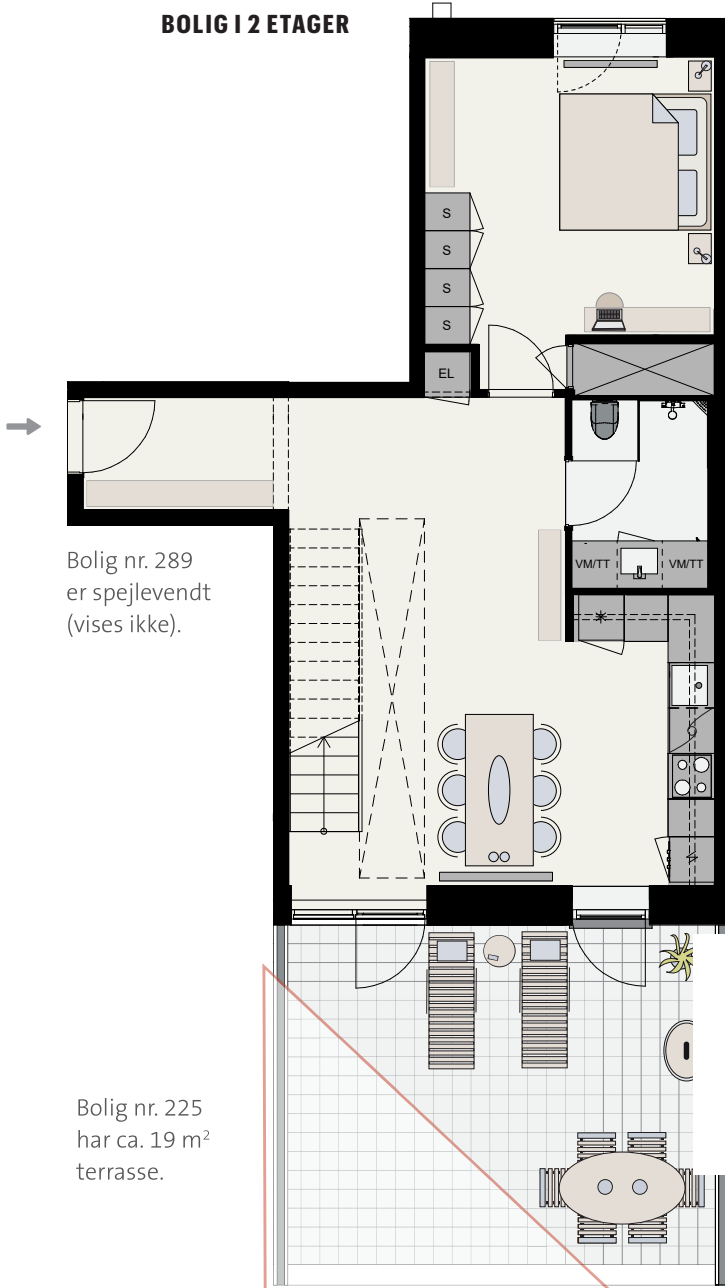


Velkommen til Øresund Park ved Amager Strand i København. Ejendommen ligger få hundrede meter fra den skønne strand, indkøb og daginstitutioner. Samtidig er metroen tæt på og sikrer nem adgang til Indre By. Boligerne i Øresund Park spænder fra 2-6 værelser, og de fleste har altan, terrasse eller tagterrasse, som skaber et ekstra opholdsrum. Mellem bygningerne finder du rolige gårdrum og fælles opholdsarealer, der inviterer til leg, afslapning og naboskab.

VELKOMMEN

STUEPLAN

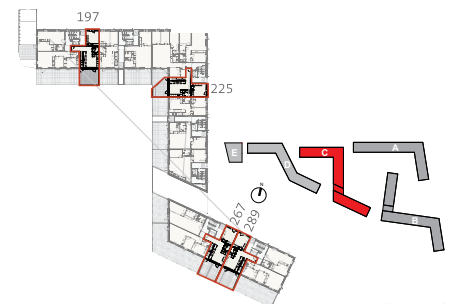
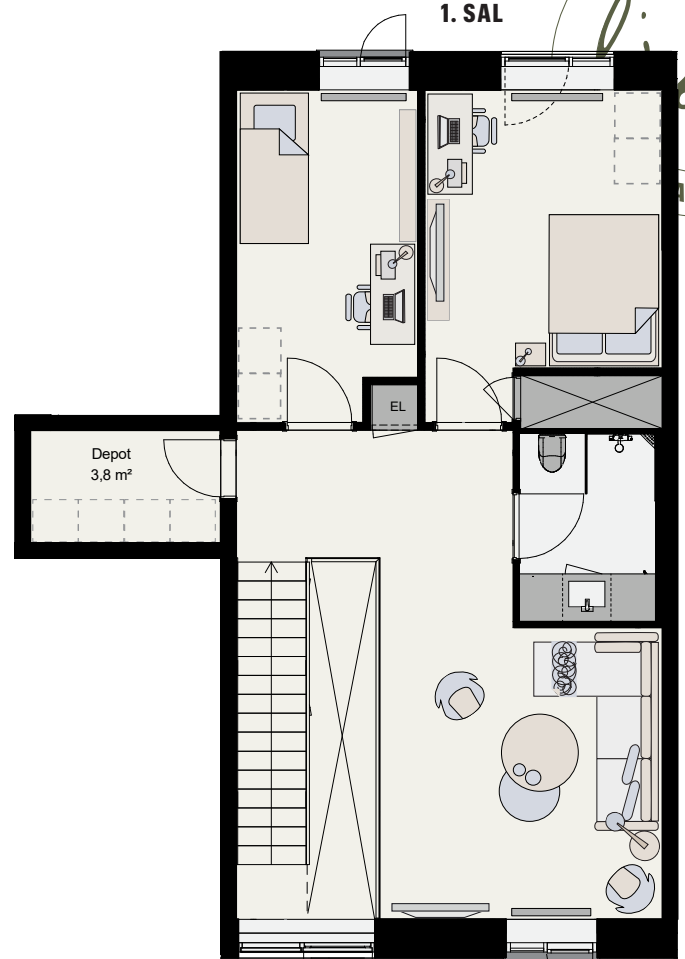
BOLIG I 2 ETAGER



Bolig nr. 289 er spejlevendt (vises ikke).

Bolig nr. 225 har ca. 19 m² terrasse.

1. SAL



TYPE C-C3

BOLIGNR.:	197, 225, 267, 289		
ETAGE:	ST.	ELEVATOR	✓
ANTAL RUM:	5	DØRTELEFON	✓
BRUTTOAREAL (M²):	146-148	HUSDYR TILLADT	✓
ALTAN:	JA	SERVICETEKNIKERE	✓
CA. MÅL:	- 1:100		

STRANDLODSVEJ 65 / 67, ST., 2300 KØBENHAVN S

LÆS MERE PÅ BALDER.DK/OERESUND-PARK

Der forbeholdes ret til ændringer og justeringer. Møbler medfølger ikke, men er blot til inspiration. Der forekommer variationer i vindues-, altan og radiatorerplacering i boliger af samme type. Kontakt udlejningen på tlf. +45 55 55 07 07 eller e-mail udlejning@balder.dk



Som beboer hos Balder får du meget mere end en bolig - du får et hjem med plads til livet. På vores ejendomme møder du Balders eget personale, som sørger for, at hjemmet fungerer, som det skal. Vi lægger vægt på at skabe trygge og behagelige rammer for fællesskab og trivsel - med fællesområder og arrangementer, hvor naboer kan mødes. Hos Balder er husdyr som udgangspunkt velkomne, så både to- og firbenede kan føle sig hjemme. Vi glæder os til at byde dig velkommen hjem. Læs mere på Balder.dk