

**JACKSON★CHARVEL**  
ELECTRIC GUITAR & BASS CATALOGUE

*Jackson*<sup>®</sup> GROVER JACKSON

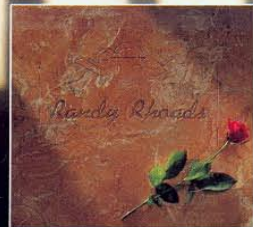
**CH** *CHARVEL*<sup>®</sup>  
BY JACKSON/CHARVEL

**JACKSON**  
**CHARVEL**

# JACKSON PROFESSIONAL SERIES

誰もが認めるスーパースター。当然、その名を冠するにはアーティスト自身が納得できるギターでなければならない。RANDY RHOADSをはじめ、アーティストネームと呼ぶ事を許され、自らの分身として愛され続けているギター達。PROFESSIONALシリーズ。

## RANDY RHOADS



**RANDY RHOADS Professional**  
**¥170,000 (With Hard Case)**  
 Body: Yellow Poplar  
 Neck: Quarter Sawn Maple Straight Grain Through Body  
 Neck Scale: 25 1/2 inch, 22F  
 Fingerboard: Ebony  
 Machine Heads: Grover Jackson® SG38-06  
 Fret Wire: Rockwell C6/Brimall 171  
 Fret Size: 118 x 114 x .051 x .037  
 Pickup: Front/Grover Jackson® J-500R  
 Rear/Grover Jackson® J-500R  
 Control: One Volume, One Tone, 3-Way Toggle Switch  
 Bridge: Schaller/Grover Jackson® (With Full Stretch Cavity)  
 Strings: Dean Markley Light  
 Finish: Black

## PHIL COLLEN



**PHIL COLLEN Professional**  
**¥230,000 (With Hard Case)**  
 Body: Yellow Poplar  
 Neck: Quarter Sawn Maple Straight Grain Through Body  
 Neck Scale: 25 1/2 inch, 24F  
 Fingerboard: Ebony  
 Machine Heads: Grover Jackson® SG38-06  
 Fret Wire: Rockwell C6/Brimall 171  
 Fret Size: 118 x 114 x .051 x .037  
 Pickup: Front/Grover Jackson® J-1000R  
 Rear/Grover Jackson® J-300C  
 Control: One Volume, 3-Way Toggle Switch  
 Bridge: Schaller/Grover Jackson®  
 Strings: Dean Markley Light  
 Finish: Platinum Pearl

彼の音楽に対する  
 オリジナリティーは、  
 ギターにも大きく反映され、  
 他に類をみない、個性的な  
 ルックスとサウンドを誇る。

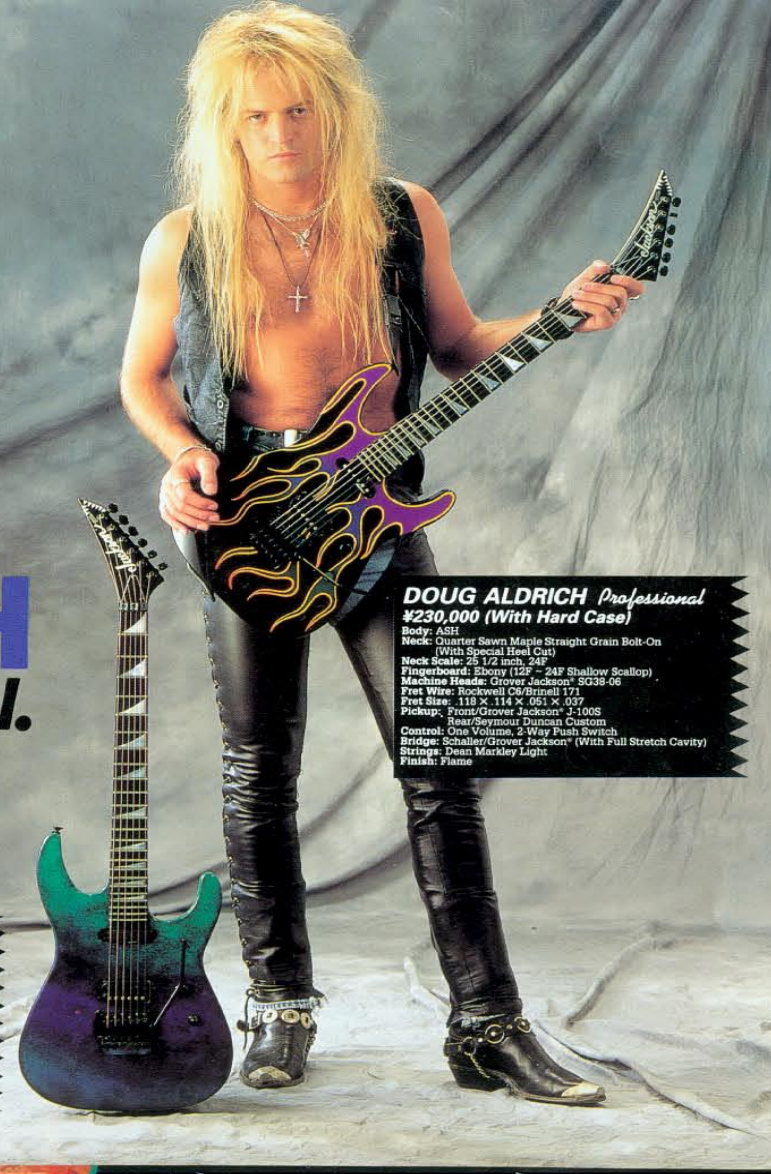


## DOUG ALDRICH

**Made to be played with soul.**

2年前の発表以来、その卓越したサウンドとフレリアビリティで、多くのギタリストを虜にしてきたDOUG ALDRICHモデル。彼の誠実なギターに対するこだわりが、さまざまなアイデアとしてギターの細部にまで行き届いている。彼のファンのみならず、すべてのギタリストに一度は弾いてみて欲しい。かれの情熱が伝わってくるはずだ。

**DOUG ALDRICH Professional**  
**¥230,000 (With Hard Case)**  
 Body: Mahogany  
 Neck: Quarter Sawn Maple Straight Grain Bolt-On (With Special Heel Cut)  
 Neck Scale: 25 1/2 inch, 24F  
 Fingerboard: Ebony (12F ~ 24F Shallow Scallop)  
 Machine Heads: Grover Jackson® SG38-06  
 Fret Wire: Rockwell C6/Brimall 171  
 Fret Size: 118 x 114 x .051 x .037  
 Pickup: Front/Seymour Duncan Hot Rails  
 Rear/Seymour Duncan Custom  
 Control: One Volume, 3-Way Push Switch  
 Bridge: Schaller/Grover Jackson® (With Full Stretch Cavity)  
 Strings: Dean Markley Light  
 Finish: PSYCO



**DOUG ALDRICH Professional**  
**¥230,000 (With Hard Case)**  
 Body: ASH  
 Neck: Quarter Sawn Maple Straight Grain Bolt-On (With Special Heel Cut)  
 Neck Scale: 25 1/2 inch, 24F  
 Fingerboard: Ebony (12F ~ 24F Shallow Scallop)  
 Machine Heads: Grover Jackson® SG38-06  
 Fret Wire: Rockwell C6/Brimall 171  
 Fret Size: 118 x 114 x .051 x .037  
 Pickup: Front/Grover Jackson® J-1000R  
 Rear/Seymour Duncan Custom  
 Control: One Volume, 3-Way Push Switch  
 Bridge: Schaller/Grover Jackson® (With Full Stretch Cavity)  
 Strings: Dean Markley Light  
 Finish: Flame

## DAVE MUSTAINE



**DAVE MUSTAINE Professional**  
**¥230,000 (With Hard Case)**  
 Body: Yellow Poplar  
 Neck: Quarter Sawn Maple Straight Grain Through Body  
 Neck Scale: 25 1/2 inch, 24F  
 Fingerboard: Ebony  
 Machine Heads: Grover Jackson® SG38-06  
 Fret Wire: Rockwell C6/Brimall 171  
 Fret Size: 110 x 106 x .029 x .037  
 Pickup: Front/Bill Lawrence L-500  
 Rear/Grover Jackson® J-500  
 Control: Two Volume, One Tone, 3-Way Switch  
 Bridge: Kahler® #3310  
 Strings: Dean Markley Light  
 Finish: Black

ノン・トレモロ、スリム  
 フレットの採用といった、  
 彼のギターに対する  
 こだわりが独自の  
 サウンドを生む  
 結果となった。



## DAN SPITZ



**DAN SPITZ Professional**  
**¥230,000 (With Hard Case)**  
 Body: Yellow Poplar  
 Neck: Quarter Sawn Maple Straight Grain Through Body  
 Neck Scale: 25 1/2 inch, 22F  
 Fingerboard: Ebony  
 Machine Heads: Grover Jackson® SG38-06  
 Fret Wire: Rockwell C6/Brimall 171  
 Fret Size: 118 x 114 x .051 x .037  
 Pickup: Front/EMO-81  
 Rear/EMO-81  
 Control: One Volume, 3-Way Toggle Switch  
 Bridge: Schaller/Grover Jackson®  
 Strings: Dean Markley Light  
 Finish: Black

スラッシュメタルという、  
 ムーブメントを生み出したのは、  
 ANTHRAXの要である彼と  
 このギターのサウンド  
 からといえる。



### SPECIAL HEEL CUT



ネックジョイントをボルトのみで行い、さらにエッジ部も手に馴染みやすいようカット。

### TIGHT CONTROL CAVITY



木部の変化に大変敏感なDOUGの要望より、ボディのカットを最小限にとどめたコントロールキャビティ。

### SHALLOW SCALLOP FINGERBOARD

通常のスキヤロップ加工とは異なり、音質の変化に気を配り深さを慎重に検討した12フレットから24フレットまでの浅いスキヤロップ加工を施しています。



### 2-WAY PICKUP SELECTOR SWITCH

従来ギターでは使用されていなかったカスタム製ファッススイッチを採用。ピックアップの切替を瞬時に、しかも確実にチェンジが可能です。



### REVERSE HEAD

単にデザイン的だけでなく、チューニングの容易さから採用されたリバースヘッド。



ド・チューニングの際に手首の向きを変える必要はありません。

### NECK GRIP

1 1/16インチ(43ミリ)のナットサイズは、DOUGのプレイに合わせるための重要なポイント。

### SLANT INSERT JACK

抜けにくく、差し込みやすい合理的なアイデア。



### SHARK TEETH HEAD TOP CUT

DOUG本人のデザインにより施された独特のカットは、精神的なJACKSONヘッドのアクセントになっています。

### CONTROL PANEL



DOUGのサイズとメッセージの合ったフレットから、このモデルに対する彼の信頼が伝わります。



**DOUG ALDRICH Custom**  
**¥150,000 (With Hard Case)**  
 Body: Mahogany  
 Neck: Maple Bolt-On (With Special Heel Cut)  
 Neck Scale: 25 1/2 inch, 24F  
 Fingerboard: Rosewood (12F ~ 24F Shallow Scallop)  
 Machine Heads: Grover Jackson® SG38-06  
 Fret Wire: Rockwell C6/Brimall 171  
 Fret Size: 118 x 114 x .051 x .037  
 Pickup: Front/Grover Jackson® J-500R  
 Rear/Grover Jackson® J-DA  
 Control: One Volume, 3-Way Toggle Switch  
 Bridge: Schaller/Grover Jackson® (With Full Stretch Cavity)  
 Strings: Dean Markley Light  
 Finish: PSYCO Y-O

**DOUG ALDRICH Custom**  
**¥150,000 (With Hard Case)**  
 Body: Mahogany  
 Neck: Maple Bolt-On (With Special Heel Cut)  
 Neck Scale: 25 1/2 inch, 24F  
 Fingerboard: Rosewood (12F ~ 24F Shallow Scallop)  
 Machine Heads: Grover Jackson® SG38-06  
 Fret Wire: Rockwell C6/Brimall 171  
 Fret Size: 118 x 114 x .051 x .037  
 Pickup: Front/Grover Jackson® J-500R  
 Rear/Grover Jackson® J-DA  
 Control: One Volume, 3-Way Toggle Switch  
 Bridge: Schaller/Grover Jackson® (With Full Stretch Cavity)  
 Strings: Dean Markley Light  
 Finish: PSYCO G-S

\*1 カスタムコントロールパネルは、プロフェッショナルのみが利用できます。 \*2 カスタムはペイントを主体としています。



YUKIHIRO FUJIMURA (Ded Chaplin)

# FALCON CUSTOM

新たな可能性の追求。FALCONのコンセプトはそこから始まった。Ded Chaplinのギタリスト藤村幸宏氏の全面的な協力を得て完成したFALCON。しかし、2オクターブの壁を破る、27フレットギターの開発は容易なものではなかった。藤村氏へ27フレットギターの可能性と問題点をリサーチし、27フレット上でのプレイアビリティを確保するためのボディを大胆にカット。ウエイトバランスを損なう事がないように、オリジナルシェイプボディを新たにデザインするまでに至った。さらに25〜27フレットにはスリムフレットを採用するなど、かたただけではなく、27フレットを駆使した新たなプレイを可能とする、他のギターとは一線を画すギターの開発を目指したのだ。そしてそれはFALCONとして結実した。



**FALCON Custom**  
**¥160,000 (With Hard Case)**  
 Body: Mahogany  
 Neck: Quarter Sawn Maple Straight Grain Bolt-On  
 Neck Scale: 24 3/4 inch, 27F  
 Fingerboard: Rosewood  
 Machine Heads: Grover Jackson® SQ38-06  
 Fret Wire: Rockwell® C6/Brnell 171  
 Fret Size: 118 × 114 × .051 × .037 (1-24F)  
 110 × 106 × .038 × .037 (25-27F)  
 Pickup: Front/Grover Jackson® J-200  
 Rear/Grover Jackson® J-95  
 Control: One Volume, 2-Way Pickup Selector  
 Bridge: Schaller/Grover Jackson®  
 Strings: Dean Markley Light  
 Finish: Blue Faience

**27 FRET FINGERBOARD**  
 1〜24フレットまではJACKSONオリジナルジャンボフレット、25〜27フレットはスリムフレットを採用。628mmミディアムスケールと相まってローポジションから27フレット最高音までスムーズなプレイが可能です。

**NECK JOINT WITH HEEL CUT**  
 ネックジョイント部とヒールカットのカーブデザインを同一にすることにより、27フレット上でのプレイも難しくありません。

**VOLUME CONTROL & PICKUP SELECTOR**  
 ボリュームノブとピックアップセレクター兼用のスイッチポットを採用。プレイ中でも誤操作の無い、瞬時の切り替えが可能です。(ノブが上がった状態でフロント、通常でリアをセレクトします。)

# SOLOIST SPECIAL CUSTOM DINKY AXE CUSTOM

JACKSONの代表モデルとして君臨するSOLOIST。斧のようにボディをトップ、バックの両面からシェイプし、他に類をみないプレイアビリティで新時代を築いたDINKY AXE。多くのギタリストから絶大な支持を得ているこの2モデルを、新たなコンセプトでリファイン。そのプレイアビリティとサウンドバリエーションは、現在までのエレクトリックギターを打破する新次元モデルだ。



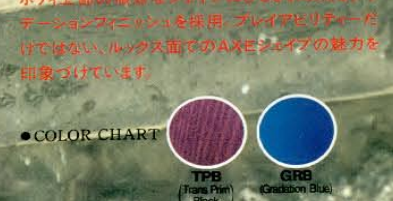
**SPECIAL PICKUP LAYOUT & JE-0005 SWITCH**  
 (SOLOIST SPECIAL CUSTOM & DINKY AXE CUSTOM)  
 シンプルな2ハムバッキングピックアップに見えるピックアップレイアウトですが、フロントロックアップポジションの coils とビッグアップとシールドサイズのフレッドタイプハムバッキングピックアップを組み合わせてマウント。リアピックアップにはワイドレンジ、ハイパワーのJ-95をマウントし、JE-0005スイッチでのピックアップ選択により、フロントの2ピックアップとリアピックアップとのコイルタップ接続を含め、幅広いサウンドバリエーションがクリエイトできます。



**SPECIAL CIRCUIT**  
 (SOLOIST SPECIAL CUSTOM & DINKY AXE CUSTOM)  
 ミニスイッチにより、パラメトリックイコライザーとミッドブーストが選択できる。デュアルモードJE-1550サーキットを搭載。パラメトリックイコライザーモードでは、コントロールの回転を早くする事でよりワイド効果までが得られます。JE-0005スイッチでのピックアップ選択とあわせて多彩なサウンドメイクが可能です。(ミニスイッチがボディに対して上のポジションでパラメトリックイコライザー、下のポジションでミッドブーストのモードとなります。)

**CURVED BODY CUT**  
 (SOLOIST SPECIAL CUSTOM)  
 SOLOISTの完成されたボディシェイプに、さらにプレイアビリティの追求からボディトップに施されたカーブボディカット。人間工学に基づき左右非対称にデザインされ、長時間のプレイにも疲れを感じません。

**SPECIAL FINISH**  
 (DINKY AXE CUSTOM)  
 ボディ上部を濃縮カラーにひとまね染めるカラーリングシステムを採用。プレイアビリティだけでなく、ルックス面でのアクセントの魅力を印象付けています。



**SOLOIST Special Custom**  
**¥200,000 (With Hard Case)**  
 Body: Ash  
 Neck: Quarter Sawn Maple Straight Grain Through Body  
 Neck Scale: 25 1/2 inch, 24F  
 Fingerboard: Ebony  
 Machine Heads: Grover Jackson® SQ38-06  
 Fret Wire: Rockwell® C6/Brnell 171  
 Fret Size: 118 × 114 × .051 × .037  
 Pickup: Front/Grover Jackson® J-200  
 Front/Grover Jackson® J-49  
 Rear/Grover Jackson® J-95  
 Control: One Volume, Parametric EQ/Mid Boost, Mode Select Mini Switch, JE-0005 Switch  
 Electronics: Grover Jackson® Low Impedance JE-1550  
 Bridge: Schaller/Grover Jackson® (With Full Stretch Cavity)  
 Strings: Dean Markley Light  
 Finish Options: TPB, TPBL



**DINKY AXE Custom**  
**¥140,000 (With Hard Case)**  
 Body: Yellow Poplar  
 Neck: Maple Bolt-On (With Heel Cut)  
 Neck Scale: 25 1/2 inch, 24F  
 Fingerboard: Ebony  
 Machine Heads: Grover Jackson® SQ38-06  
 Fret Wire: Rockwell® C6/Brnell 171  
 Fret Size: 118 × 114 × .051 × .037  
 Pickup: Front/Grover Jackson® J-200  
 Front/Grover Jackson® J-200  
 Rear/Grover Jackson® J-95  
 Control: One Volume, Parametric EQ/Mid Boost, Mode Select Mini Switch, JE-0005 Switch  
 Electronics: Grover Jackson® Low Impedance JE-1550  
 Bridge: Schaller/Grover Jackson® (With Full Stretch Cavity)  
 Strings: Dean Markley Light  
 Finish Options: GRB, GRV



## SPECIFICATIONS

**SCARF JOINT NECK**  
 激しいアームアップでの Neck への負担、極薄に仕上げた Neck の耐久性、Neck のネジレ等を解消するため、3フレット付近で継木する GROVER JACKSON のオリジナルアイデア。

**FRETS & SHARK TEETH INLAY**  
 18% ニッケルシルバー配合硬度ブライトル171のジャンボフレットを使用。フィンガーボードには、GROVER JACKSON のオリジナル・ポジションマーク・シャークティース・インレイが埋め込まれている。

**2-WAY TRUSS ROD**  
 GROVER JACKSON 独特の極薄 Neck 形状のために考案されたトラスロッド、ロッドとフレットの2つで構成され、互いに異なる方向へ作用する構造。従来のロッドより少ないアジャストで、Neck の調整が正確にできる。

**LUG**  
 ピックアップコントロール部分のキャビティを、導電塗料でシールドすると、各キャビティにラグ(金属フレット)を取り付け、完全なシールドが施されている。

**CONICAL FINGERBOARD**  
 一般的な指板のアーチとは異なった思考から生まれた指板形状。(ナット側300R、ボトム側400R)ローポジションとハイポジションでの弾き心地の差を追究。プレイヤーサイドに立った GROVER JACKSON ならではのアイデア。

**HEEL CUT**  
 ハイポジションでのプレイを、よりスムーズにするために、ボルトオンジョイント部を大胆にカット。

**FULL STRETCH CAVITY**  
 大胆なアームアップを可能にするトレモロキャビティ、スタッドアンカーの耐久性、ピックアップのセッティング幅を考慮した設計。Schaller/Jackson.FLC-PRO、それぞれのトレモロに合わせたキャビティ加工がなされている。

**Dean Markley Strings**  
 GROVER JACKSON には、Made in USA のトップブランド・デーモン・マークレイ弦(ギター/ライトゲージ)を使用。出荷時のセッティングは、この弦に合わせて完全に調整される。

# STANDARD SERIES

● COLOR CHART



JACKSONギターの新々なアイデアの数々。すでに何も語る事が無いほどに、エレクトリックギターのベーシック・コンストラクションと成りえた。RANDY RHOADS、KING-Vが加わりさらに充実のラインナップ、STANDARDシリーズ。



WB(Wizard Blue)  
**SOLOIST Custom [HH]**  
¥185,000 (With Hard Case)

Body: Yellow Poplar  
Neck: Quarter Sawn Maple Straight Grain Through Body  
Neck Scale: 25 1/2 inch, 24F  
Fingerboard: Ebony  
Machine Heads: Grover Jackson® SG38-06  
Fret Wire: Rockwell C6/Brinnell 171  
Fret Size: 118 x 114 x .051 x .037  
Pickup: Front/Grover Jackson® J-50BC  
Rear/Grover Jackson® J-90C  
Control: One Volume, One Tone, 3-Way Toggle Switch  
Bridge: Schaller/Grover Jackson® (With Full Stretch Cavity)  
Strings: Dean Markley Light  
Finish Options: MB, FW, AL, DB



**RANDY RHOADS Custom**  
¥200,000 (With Hard Case)

Body: Yellow Poplar  
Neck: Quarter Sawn Maple Straight Grain Through Body  
Neck Scale: 25 1/2 inch, 24F  
Fingerboard: Ebony  
Machine Heads: Grover Jackson® SG38-06  
Fret Wire: Rockwell C6/Brinnell 171  
Fret Size: 118 x 114 x .051 x .037  
Pickup: Front/Grover Jackson® J-50BC  
Rear/Grover Jackson® J-90C  
Control: One Volume, One Tone, 3-Way Toggle Switch  
Bridge: Schaller/Grover Jackson® (With Full Stretch Cavity)  
Strings: Dean Markley Light  
Finish Options: MB, FW, AL, DB



**KELLY Custom**  
¥200,000 (With Hard Case)

Body: Yellow Poplar  
Neck: Quarter Sawn Maple Straight Grain Through Body  
Neck Scale: 25 1/2 inch, 24F  
Fingerboard: Ebony  
Machine Heads: Grover Jackson® SG38-06  
Fret Wire: Rockwell C6/Brinnell 171  
Fret Size: 118 x 114 x .051 x .037  
Pickup: Front/Grover Jackson® J-50BC  
Rear/Grover Jackson® J-90C  
Control: One Volume, One Tone, 3-Way Toggle Switch  
Bridge: Schaller/Grover Jackson® (With Full Stretch Cavity)  
Strings: Dean Markley Light  
Finish Options: MB, FW, AL



**KING V Custom**  
¥200,000 (With Hard Case)

Body: Yellow Poplar  
Neck: Quarter Sawn Maple Straight Grain Through Body  
Neck Scale: 25 1/2 inch, 24F  
Fingerboard: Ebony  
Machine Heads: Grover Jackson® SG38-06  
Fret Wire: Rockwell C6/Brinnell 171  
Fret Size: 118 x 114 x .051 x .037  
Pickup: Front/Grover Jackson® J-50BC  
Rear/Grover Jackson® J-90C  
Control: One Volume, One Tone, 3-Way Toggle Switch  
Bridge: Schaller/Grover Jackson® (With Full Stretch Cavity)  
Strings: Dean Markley Light  
Finish Options: MB, FW, AL



**SOLOIST Standard [HH]** ¥120,000

Body: Yellow Poplar  
Neck: Maple Through Body  
Neck Scale: 25 1/2 inch, 24F  
Fingerboard: Rosewood  
Machine Heads: Grover Jackson® SG38-06  
Fret Wire: Rockwell C6/Brinnell 171  
Fret Size: 118 x 114 x .051 x .037  
Pickup: Front/Grover Jackson® J-50N  
Rear/Grover Jackson® J-80  
Control: One Volume, One Tone, 3-Way Toggle Switch  
Bridge: Schaller/Grover Jackson® (With Full Stretch Cavity)  
Strings: Dean Markley Light  
Finish Options: MB, FW, CB, BV



**DINKY AXE [HH]**  
¥100,000

Body: Yellow Poplar  
Neck: Maple Bolt-On (With Heel Cut)  
Neck Scale: 25 1/2 inch, 24F  
Fingerboard: Rosewood  
Machine Heads: Grover Jackson® SG38-06  
Fret Wire: Rockwell C6/Brinnell 171  
Fret Size: 118 x 114 x .051 x .037  
Pickup: Front/Grover Jackson® J-50BC  
Rear/Grover Jackson® J-90C  
Control: One Volume, One Tone, 3-Way Toggle Switch  
Bridge: Schaller/Grover Jackson® (With Full Stretch Cavity)  
Strings: Dean Markley Light  
Finish Options: MB, FW, UBM, MR, STONE



**DINKY AXE [SSH]**  
¥105,000

Body: Yellow Poplar  
Neck: Maple Bolt-On (With Heel Cut)  
Neck Scale: 25 1/2 inch, 24F  
Fingerboard: Rosewood  
Machine Heads: Grover Jackson® SG38-06  
Fret Wire: Rockwell C6/Brinnell 171  
Fret Size: 118 x 114 x .051 x .037  
Pickup: Front/Grover Jackson® J-100XL  
Center/Grover Jackson® J-100XL  
Rear/Grover Jackson® J-90C  
Control: One Volume, One Tone, 5-Way Switch  
Bridge: Schaller/Grover Jackson® (With Full Stretch Cavity)  
Strings: Dean Markley Light  
Finish Options: MB, FW, UBM, MR, STONE



**DINKY AXE [HSH]**  
¥110,000

Body: Yellow Poplar  
Neck: Maple Bolt-On (With Heel Cut)  
Neck Scale: 25 1/2 inch, 24F  
Fingerboard: Rosewood  
Machine Heads: Grover Jackson® SG38-06  
Fret Wire: Rockwell C6/Brinnell 171  
Fret Size: 118 x 114 x .051 x .037  
Pickup: Front/Grover Jackson® J-50BC  
Center/Grover Jackson® J-100XL  
Rear/Grover Jackson® J-90C  
Control: One Volume, One Tone, 5-Way Switch  
Bridge: Schaller/Grover Jackson® (With Full Stretch Cavity)  
Strings: Dean Markley Light  
Finish Options: MB, FW, UBM, MR, STONE



MB(Metallic Black)  
**SOLOIST Custom [SSH]**  
¥185,000 (With Hard Case)

Body: Yellow Poplar  
Neck: Quarter Sawn Maple Straight Grain Through Body  
Neck Scale: 25 1/2 inch, 24F  
Fingerboard: Ebony  
Machine Heads: Grover Jackson® SG38-06  
Fret Wire: Rockwell C6/Brinnell 171  
Fret Size: 118 x 114 x .051 x .037  
Pickup: Front/Grover Jackson® J-200  
Center/Grover Jackson® J-200  
Rear/Grover Jackson® J-50BC  
Control: One Volume, One Tone, One Mid-Boost, JE-0005 Switch  
Electronic: Grover Jackson® Low Impedance JE-1200  
Bridge: Schaller/Grover Jackson® (With Full Stretch Cavity)  
Strings: Dean Markley Light  
Finish Options: MB, FW, WB



**SOLOIST Bass Custom**  
¥150,000 (With Hard Case)

Body: Yellow Poplar  
Neck: Maple Through Body  
Neck Scale: 34 inch, 21F  
Fingerboard: Ebony  
Machine Heads: Grover Jackson® GB-7B  
Fret Wire: Rockwell C6/Brinnell 171  
Fret Size: 118 x 114 x .051 x .037  
Pickup: Front/Grover Jackson® J-20  
Rear/Grover Jackson® J-40  
Control: One Volume, One Treble, One Bass, 3-Way Toggle Switch  
Electronic: Grover Jackson® Low Impedance JE-2000  
Bridge: Grover Jackson® CBT-02  
Strings: Dean Markley Round Wound Medium Light  
Finish Options: MB, FW, WB



**FUTURA Bass Custom**  
¥150,000 (With Hard Case)

Body: Yellow Poplar (Arched Top & Dished Back)  
Neck: Maple Through Body  
Neck Scale: 34 inch, 21F  
Fingerboard: Ebony  
Machine Heads: Grover Jackson® GB-7B  
Fret Wire: Rockwell C6/Brinnell 171  
Fret Size: 118 x 114 x .051 x .037  
Pickup: Front/Grover Jackson® J-20  
Rear/Grover Jackson® J-150  
Control: One Volume, One Treble, One Bass, One Pickup Balancer  
Electronic: Grover Jackson® Low Impedance JE-2000  
Bridge: Grover Jackson® CBT-02  
Strings: Dean Markley Round Wound Medium Light  
Finish Options: MB, FW, DMR, CB



**FUTURA V Bass Custom**  
¥160,000 (With Hard Case)

Body: Yellow Poplar (Arched Top & Dished Back)  
Neck: Maple Through Body  
Neck Scale: 34 inch, 21F  
Fingerboard: Ebony  
Machine Heads: Grover Jackson® GB-7B  
Fret Wire: Rockwell C6/Brinnell 171  
Fret Size: 118 x 114 x .051 x .037  
Pickup: Front/Grover Jackson® J-25  
Rear/Grover Jackson® J-25  
Control: One Volume, One Treble, One Bass, One Pickup Balancer  
Electronic: Grover Jackson® Low Impedance JE-2500  
Bridge: Kahler "Flair" 2440  
Strings: Dean Markley Round Wound  
Finish Options: MB, FW, DMR, CB



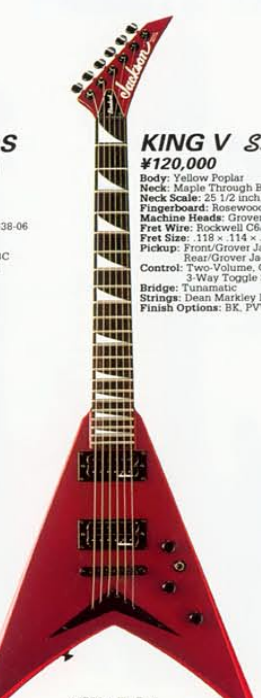
**SOLOIST Standard [SSH]** ¥125,000

Body: Yellow Poplar  
Neck: Maple Through Body  
Neck Scale: 25 1/2 inch, 24F  
Fingerboard: Rosewood  
Machine Heads: Grover Jackson® SG38-06  
Fret Wire: Rockwell C6/Brinnell 171  
Fret Size: 118 x 114 x .051 x .037  
Pickup: Front/Grover Jackson® J-100  
Center/Grover Jackson® J-100  
Rear/Grover Jackson® J-80  
Control: One Volume, One Tone, JE-0005 Switch  
Bridge: Schaller/Grover Jackson® (With Full Stretch Cavity)  
Strings: Dean Markley Light  
Finish Options: MB, FW, CB, BV



**RANDY RHOADS Standard** ¥120,000

Body: Yellow Poplar  
Neck: Maple Through Body  
Neck Scale: 25 1/2 inch, 22F  
Fingerboard: Rosewood  
Machine Heads: Grover Jackson® SG38-06  
Fret Wire: Rockwell C6/Brinnell 171  
Fret Size: 118 x 114 x .051 x .037  
Pickup: Front/Grover Jackson® J-50BC  
Rear/Grover Jackson® J-80C  
Control: Two Volume, One Tone, 3-Way Toggle Switch  
Bridge: Tunamatic  
Strings: Dean Markley Light  
Finish Options: BK, FW, MR



**KING V Standard** ¥120,000

Body: Yellow Poplar  
Neck: Maple Through Body  
Neck Scale: 25 1/2 inch, 22F  
Fingerboard: Rosewood  
Machine Heads: Grover Jackson® SG38-06  
Fret Wire: Rockwell C6/Brinnell 171  
Fret Size: 118 x 114 x .051 x .037  
Pickup: Front/Grover Jackson® J-50BC  
Rear/Grover Jackson® J-80C  
Control: Two Volume, One Tone, 3-Way Toggle Switch  
Bridge: Tunamatic  
Strings: Dean Markley Light  
Finish Options: BK, FW, MR



**FUTURA Bass Standard** ¥90,000

Body: Yellow Poplar (Arched Top & Dished Back)  
Neck: Maple Bolt-On  
Neck Scale: 34 inch, 21F  
Fingerboard: Rosewood  
Machine Heads: Grover Jackson® GB-7B  
Fret Wire: Rockwell C6/Brinnell 171  
Fret Size: 118 x 114 x .051 x .037  
Pickup: Front/Grover Jackson® J-20  
Rear/Grover Jackson® J-150  
Control: One Volume, One Treble, One Bass, One Pickup Balancer  
Electronic: Grover Jackson® Low Impedance JE-2000  
Bridge: Grover Jackson® CBT-02  
Strings: Dean Markley Round Wound Medium Light  
Finish Options: MB, FW, BP

# CUSTOM SERIES

ジャンルを越えて多くのプロミュージシャンから愛用され、絶賛され続けている JACKSON ギターラインナップ。その中でも代表的なモデルをカスタムリファイン。未知の可能性を秘めた、アグレッシブなアーティストのために。CUSTOM シリーズ。

● COLOR CHART



# SUPER DINKY SERIES

ミディアムスケールの採用とコストパフォーマンスの高さで、プロミュージシャンからビギナーまで多くのファンを生んだSUPER DINKYシリーズ。STUDENTにSHモデルが新たに加わり、より多彩なバリエーションでラインナップ。

### SCALE

24フレットのフィンガーボード上におけるブレイアビリティを考慮した、24 3/4インチというシリーズ最短のスケールを採用。その弾きやすさは言うまでもなく、このモデル特有のサウンドはスケールによるテンションの影響も見逃せません。



### TREMOLO UNIT

フロイドローズ・ライセンスFLC-PROを搭載。ダブルロックングタイプユニットの唯一の泣きどころだったファインチューナー部の高さを、サドルとフラットにまで落とし込み、プレイ中の手があたりチューニングを狂わせる等のアクシデントを解消しました。ストリングロックスクリューがサドル部にあるため、弦交換時の作業が簡単に行えるのも大きな魅力です。



Jackson GROVER JACKSON

CH BY JACKSON/CHARVEL

時が流れても、変わる事のない完成されたギター。すでにCHARVELというブランドを越えて、エレクトリックギター・歴史の1ページに、しっかりとその足跡を残すことを約束された。オリジナル・ディテールの集合体。



**SUPER DINKY Custom [HH] ¥100,000**  
 Body: Yellow Poplar  
 Neck: Maple Bolt-On (With Heel Cut)  
 Neck Scale: 24 3/4 inch, 24F  
 Fingerboard: Maple  
 Machine Heads: Grover Jackson® SG38-06  
 Fret Wire: Rockwell C6/Brinnell 171  
 Fret Size: 118 x 114 x .051 x .037  
 Pickup: Front/Grover Jackson® J-50BC  
 Control: One Volume, One Tone, JE-0005 Switch  
 Bridge: FLC-PRO (With Full Stretch Cavity)  
 Strings: Dean Markley Light  
 Finish Options: DMR, CB, MB, PBW

**SUPER DINKY Custom [SSH] ¥105,000**  
 Body: Yellow Poplar  
 Neck: Maple Bolt-On (With Heel Cut)  
 Neck Scale: 24 3/4 inch, 24F  
 Fingerboard: Maple  
 Machine Heads: Grover Jackson® SG38-06  
 Fret Wire: Rockwell C6/Brinnell 171  
 Fret Size: 118 x 114 x .051 x .037  
 Pickup: Front/Grover Jackson® J-100S  
 Control: One Volume, One Tone, JE-0005 Switch  
 Bridge: FLC-PRO (With Full Stretch Cavity)  
 Strings: Dean Markley Light  
 Finish Options: DMR, CB, MB, PBW

**SUPER DINKY [HH] ¥85,000**  
 Body: Mahogany  
 Neck: Maple Bolt-On (With Heel Cut)  
 Neck Scale: 24 3/4 inch, 24F  
 Fingerboard: Rosewood  
 Machine Heads: Grover Jackson® SG38-06  
 Fret Wire: Rockwell C6/Brinnell 171  
 Fret Size: 118 x 114 x .051 x .037  
 Pickup: Front/Grover Jackson® J-50N  
 Control: One Volume, One Tone, 5-Way Toggle Switch  
 Bridge: FLC-PRO (With Full Stretch Cavity)  
 Strings: Dean Markley Light  
 Finish Options: NM, WR, VBS

**SUPER DINKY [SSH] ¥90,000**  
 Body: Mahogany  
 Neck: Maple Bolt-On (With Heel Cut)  
 Neck Scale: 24 3/4 inch, 24F  
 Fingerboard: Rosewood  
 Machine Heads: Grover Jackson® SG38-06  
 Fret Wire: Rockwell C6/Brinnell 171  
 Fret Size: 118 x 114 x .051 x .037  
 Pickup: Front/Grover Jackson® J-100S  
 Control: One Volume, One Tone, 5-Way Toggle Switch  
 Bridge: FLC-PRO (With Full Stretch Cavity)  
 Strings: Dean Markley Light  
 Finish Options: NM, WR, VBS

## SUPER DINKY STUDENT



**SUPER DINKY [SH] ¥70,000**  
 Body: Yellow Poplar  
 Neck: Maple Bolt-On (With Heel Cut)  
 Neck Scale: 24 3/4 inch, 24F  
 Fingerboard: Rosewood  
 Machine Heads: Grover Jackson® SG38-06  
 Fret Wire: Rockwell C6/Brinnell 171  
 Fret Size: 118 x 114 x .051 x .037  
 Pickup: Front/Grover Jackson® J-8F  
 Control: One Volume, One Tone, 3-Way Switch  
 Bridge: FLC-PRO (With Full Stretch Cavity)  
 Strings: Dean Markley Light  
 Finish Options: BK, SW, CB, VR, MPU

**SUPER DINKY [HH] ¥70,000**  
 Body: Yellow Poplar  
 Neck: Maple Bolt-On (With Heel Cut)  
 Neck Scale: 24 3/4 inch, 24F  
 Fingerboard: Rosewood  
 Machine Heads: Grover Jackson® SG38-06  
 Fret Wire: Rockwell C6/Brinnell 171  
 Fret Size: 118 x 114 x .051 x .037  
 Pickup: Front/Grover Jackson® J-50B  
 Control: One Volume, One Tone, 3-Way Toggle Switch  
 Bridge: FLC-PRO (With Full Stretch Cavity)  
 Strings: Dean Markley Light  
 Finish Options: BK, SW, CB, VR, MPU

**SUPER DINKY [SSH] ¥75,000**  
 Body: Yellow Poplar  
 Neck: Maple Bolt-On (With Heel Cut)  
 Neck Scale: 24 3/4 inch, 24F  
 Fingerboard: Rosewood  
 Machine Heads: Grover Jackson® SG38-06  
 Fret Wire: Rockwell C6/Brinnell 171  
 Fret Size: 118 x 114 x .051 x .037  
 Pickup: Front/Grover Jackson® J-100S  
 Control: One Volume, One Tone, 5-Way Toggle Switch  
 Bridge: FLC-PRO (With Full Stretch Cavity)  
 Strings: Dean Markley Light  
 Finish Options: BK, SW, CB, VR, MPU

**SUPER DINKY BASS ¥90,000**  
 Body: Yellow Poplar  
 Neck: Maple Bolt-On (With Slant Heel)  
 Neck Scale: 32 inch, 21F  
 Fingerboard: Rosewood  
 Machine Heads: Grover Jackson® GB-7B  
 Fret Wire: Rockwell C6/Brinnell 171  
 Fret Size: 118 x 114 x .051 x .037  
 Pickup: Front/Wizard α-8  
 Control: One Volume, One Tone, One Pickup Balancer  
 Bridge: Grover Jackson® CBT-02  
 Strings: Dean Markley Round Wound  
 Finish Options: BK, SW, CB, VR, MPU

LEFT HAND SUPER DINKY STUDENT [HH] ¥85,000 [SSH] ¥90,000/BASS ¥90,000 ●Finish Options: BK, SW, CB



## CDX SERIES

その名にふさわしいエレクトリックギターの歴史に残るギターが数多くある。アーチドトップとは異なる、流れるようなカーブを醸成するデザインは、その美しさも驚かされる。CHARVELの名に負けない究極のスペックとプレイアビリティ。CDXシリーズ。



### CURVED TOP



ボディが曲線にそって厚くなるアーチドトップとは異なり、逆にボディをカーブ状にカットする事により、比類のないプレイアビリティを実現。CDX-080にはメタリックフィニッシュを施し、ボディのカーブとあいまってステージでのひときわめたるルックスを演出。CDX-090には厳選されたアッシュ材を用い、ヘッド、ネック裏と共に同色で施されたシーズルーマットフィニッシュが落ちついた高級感を漂わせています。

### TREMOLO UNIT



JACKSON SUPER DINKYシリーズに搭載され、抜群の信頼性を誇るフロイドローズライセンスFLC-PROユニットを採用。サドルとフラットにまで落とし込まれたファインチューナー部は、プレイ中の手があたりチューニングを狂わせる等のアクシデントを解消しました。

### PICKUP



サウンドの心臓部であるピックアップには、すでにQUESTARシリーズにマウントされ、そのバランスの良いサウンドで高い評価をいただいている、Wizardピックアップを採用。3本のスクリューでボディダイレクトにマウントされ、ピックアップの高低調整は弦に対して平行にセッティングできるように配慮しています。シングルコイルピックアップは、新開発のWizard β-1をマウントし、ハムバックングピックアップのWizard α-N、α-Bと同様、ジャンルを選ばないオールラウンドなサウンドをクリエイトします。

### HEAD



すでに、CDSシリーズでCHARVELの顔として認知されているヘッド形状に、15°の角度を付けたニューヘッド。テンションバーなしでも安定したテンションバランスを実現しました。

### SWITCH POT



CDX-080のトーンコントロールをワンタッチすると、SSHモデルにはリアハムバックングピックアップのコイルタップが、HHモデルはフロント、リアの両ピックアップのコイルタップが可能です。(CDX-090にはコイルタップスイッチを用いず、タップ接続を含めた多彩なサウンドバリエーションがクリエイトできる、JE-0005ピック



**CDX-080-HH ¥80,000**  
 Body: Basswood  
 Neck: Maple Bolt-On (With Heel Cut)  
 Neck Scale: 648mm, 24F  
 Fingerboard: Rosewood  
 Machine Heads: Grover Jackson® SG38-06  
 Fret Wire: Rockwell C6/Brinnell 171  
 Fret Size: 118 x 114 x .051 x .037  
 Pickup: Front/Wizard α-8  
 Control: One Volume, One Tone (Tap Switch), 3-Way Toggle Switch  
 Bridge: Charvel FLC-PRO (With Full Stretch Cavity)  
 Finish Options: CAR, GB, PCB

**CDX-080-SSH ¥80,000**  
 Body: Basswood  
 Neck: Maple Bolt-On (With Heel Cut)  
 Neck Scale: 648mm, 24F  
 Fingerboard: Rosewood  
 Machine Heads: Grover Jackson® SG38-06  
 Fret Wire: Rockwell C6/Brinnell 171  
 Fret Size: 118 x 114 x .051 x .037  
 Pickup: Front/Wizard β-1  
 Control: One Volume, One Tone (Tap Switch), 5-Way Toggle Switch  
 Bridge: Charvel FLC-PRO (With Full Stretch Cavity)  
 Finish Options: CAR, GB, PCB

**CDX-090-SSH ¥90,000**  
 Body: Ash  
 Neck: Maple Bolt-On (With Heel Cut)  
 Neck Scale: 648mm, 24F  
 Fingerboard: Rosewood  
 Machine Heads: Grover Jackson® SG38-06  
 Fret Wire: Rockwell C6/Brinnell 171  
 Fret Size: 118 x 114 x .051 x .037  
 Pickup: Front/Wizard β-1  
 Control: One Volume, One Tone, JE-0005 Switch  
 Bridge: Charvel FLC-PRO (With Full Stretch Cavity)  
 Finish Options: TCR, THF, THB

**CDX-090-HSH ¥90,000**  
 Body: Ash  
 Neck: Maple Bolt-On (With Heel Cut)  
 Neck Scale: 648mm, 24F  
 Fingerboard: Rosewood  
 Machine Heads: Grover Jackson® SG38-06  
 Fret Wire: Rockwell C6/Brinnell 171  
 Fret Size: 118 x 114 x .051 x .037  
 Pickup: Front/Wizard α-N  
 Control: One Volume, One Tone, JE-0005 Switch  
 Bridge: Charvel FLC-PRO (With Full Stretch Cavity)  
 Finish Options: TCR, THF, THB

PCB (Pearl Cobalt Blue), CAR (Candy Apple Red), THB (Trans Heavy Blue), THP (Trans Heavy Purple)

# CDS SERIES

発表以来、CHARVELを代表するシリーズとして、絶大な人気を誇るCDSシリーズ。今回、その現状に甘える事なくあらゆる面で「ファイン」を施し、「サウンド・フレイアビリティ」、コストパフォーマンスのどれひとつでも最速のラインナップで新登場。



## TREMOLO UNIT



CDS-045には、フロイドローズ・ライセンスF LC-100。その他のモデルには、フロイドローズ・ライセンスFLC-101を搭載。ともにアミングレスポンスに優れたフローティングタイプで、ロックナットとのコンビネーションにより完璧に弦をクランプ。さらに、ファインチューナーによってすべてをロックした状態でもチューニング微調整が可能です。

## BODY MOUNT PICKUP

CDS-045を除くすべてのモデルに採用されたボディマウントピックアップ。ボディと一体化したタイトでヌケの良いサウンドをクリエイトします。フルストレッチキャビティとの相互作用により、ボディトップからの超高周波フローティングタイプユニット仕様のギターに匹敵する自然なセッティングを可能としました。CDS-045には、リアハムバックピックアップを通常のエスカッションマウント方式とし、ピギナー

でもピックアップの高低調整が容易におこなえるように配慮しました。



## FULL STRETCH CAVITY



フローティングセットされたトレモロユニットの可動範囲を拡げ、ユニットの持つポテンシャルを最大限に引き出せるフルストレッチキャビティ。大胆なアームアッププレイも思いのままです。

## ●COLOR CHART



PMB(Pearl Marine Blue)  
**CDS-045-SSH**  
¥45,000  
Body: Poplar  
Neck: Maple Bolt-On (With Slant Heel)  
Neck Scale: 648mm, 24F  
Fingerboard: Rosewood  
Machine Heads: MH-045C  
Fret Wire: Rockwell C6/Brenell 171  
Fret Size: 118 x 114 x .051 x .037  
Pickup: Front/C-50 Rear/C-90  
Control: One Volume, One Tone, 5-Way Switch  
Bridge: FLC-100  
Finish Options: BK, PMB, PMR



VIS(Violet Sunburst)  
**CDS-055-HH**  
¥55,000  
Body: Poplar or Basswood  
Neck: Maple Bolt-On (With Slant Heel)  
Neck Scale: 648mm, 24F  
Fingerboard: Rosewood  
Machine Heads: JGE-BL  
Fret Wire: Rockwell C6/Brenell 171  
Fret Size: 118 x 114 x .051 x .037  
Pickup: Front/C-50 Rear/C-90  
Control: One Volume, One Tone, 5-Way Switch  
Bridge: FLC-101 (With Full Stretch Cavity)  
Finish Options: MBPS, SPS, VIS, SBS



SPS(Silver Purple Sunburst)  
**CDS-055-SSH**  
¥55,000  
Body: Poplar or Basswood  
Neck: Maple Bolt-On (With Slant Heel)  
Neck Scale: 648mm, 24F  
Fingerboard: Rosewood  
Machine Heads: JGE-BL  
Fret Wire: Rockwell C6/Brenell 171  
Fret Size: 118 x 114 x .051 x .037  
Pickup: Front/C-100 Center/C-100 Rear/C-90  
Control: One Volume, One Tone, 5-Way Switch  
Bridge: FLC-101 (With Full Stretch Cavity)  
Finish Options: MBPS, SPS, VIS, SBS, BK, SW, FAP, MPR



GXBL(Galaxy Blue)  
**CDS-065-HH**  
¥65,000  
Body: Yellow Poplar (With Scallop Cutaway)  
Neck: Maple Bolt-On (With Slant Heel)  
Neck Scale: 648mm, 24F  
Fingerboard: Rosewood  
Machine Heads: Grover Jackson® SG38-06  
Fret Wire: Rockwell C6/Brenell 171  
Fret Size: 118 x 114 x .051 x .037  
Pickup: Front/Grover Jackson® J-50  
Control: One Volume, One Tone, 5-Way Toggle Switch  
Bridge: FLC-101 (With Full Stretch Cavity)  
Finish Options: GXB, GXBL, GXR, MB, PW, FAP, SPS, BBS



GXR(Galaxy Red)  
**CDS-065-SSH**  
¥65,000  
Body: Yellow Poplar (With Scallop Cutaway)  
Neck: Maple Bolt-On (With Slant Heel)  
Neck Scale: 648mm, 24F  
Fingerboard: Rosewood  
Machine Heads: Grover Jackson® SG38-06  
Fret Wire: Rockwell C6/Brenell 171  
Fret Size: 118 x 114 x .051 x .037  
Pickup: Front/Grover Jackson® J-100  
Control: One Volume, One Tone, 5-Way Toggle Switch  
Bridge: FLC-101 (With Full Stretch Cavity)  
Finish Options: GXB, GXBL, GXR, MB, PW, FAP, SPS, BBS



STVBL(See Through Violet Blue)  
**CDS-075-SSH**  
¥75,000  
Body: Sen (With Scallop Cutaway)  
Neck: Maple Bolt-On (With Heel Cut)  
Neck Scale: 648mm, 24F  
Fingerboard: Rosewood  
Machine Heads: Grover Jackson® SG38-06  
Fret Wire: Rockwell C6/Brenell 171  
Fret Size: 118 x 114 x .051 x .037  
Pickup: Front/Grover Jackson® J-100XL  
Control: One Volume, One Tone, JE-0005 Switch  
Bridge: FLC-101 (With Full Stretch Cavity)  
Finish Options: STB, STVBL, STP, STPS, STBS, STRS, STA, STBLS



STB(See Through Brown Black)  
**CDS-075-HSH**  
¥75,000  
Body: Sen (With Scallop Cutaway)  
Neck: Maple Bolt-On (With Heel Cut)  
Neck Scale: 648mm, 24F  
Fingerboard: Rosewood  
Machine Heads: Grover Jackson® SG38-06  
Fret Wire: Rockwell C6/Brenell 171  
Fret Size: 118 x 114 x .051 x .037  
Pickup: Front/Grover Jackson® J-50N  
Control: One Volume, One Tone, 5-Way Toggle Switch  
Bridge: FLC-101 (With Full Stretch Cavity)  
Finish Options: STB, STVBL, STP, STPS, STBS, STRS, STA, STBLS

※BK, SW, PAP, MPRの4カラーは、CHARVELのヘッドマークに同色ヘッドを付したシルバーのアウトラインロゴを採用しています。(MPRはメタリックパール・ラックカラーです。P・Iはご参照下さい。)

※CDS-065-HH, SPS/HK, GXBL, GXRを除くすべてのカラーはCHARVELのヘッドマークに同色のヘッドカラーを付したシルバーのアウトラインロゴを採用しています。

# MAPLE ONE-PIECE NECK



STR(See Through Red)  
**CDS-070-HH**  
¥70,000  
Body: Sen (With Scallop Cutaway)  
Neck: Maple Bolt-On (With Heel Cut)  
Neck Scale: 648mm, 24F  
Fingerboard: Maple One-Piece Neck  
Machine Heads: Grover Jackson® SG38-06  
Fret Wire: Rockwell C6/Brenell 171  
Fret Size: 118 x 114 x .051 x .037  
Pickup: Front/Grover Jackson® J-50N  
Control: One Volume, One Tone, 3-Way Switch  
Bridge: FLC-101 (With Full Stretch Cavity)  
Finish Options: STB, STP, STG, STR



STG(See Through Green)  
**CDS-070-SSH**  
¥70,000  
Body: Sen (With Scallop Cutaway)  
Neck: Maple Bolt-On (With Heel Cut)  
Neck Scale: 648mm, 24F  
Fingerboard: Maple One-Piece Neck  
Machine Heads: Grover Jackson® SG38-06  
Fret Wire: Rockwell C6/Brenell 171  
Fret Size: 118 x 114 x .051 x .037  
Pickup: Front/Grover Jackson® J-100  
Control: One Volume, One Tone, 5-Way Switch  
Bridge: FLC-101 (With Full Stretch Cavity)  
Finish Options: STB, STP, STG, STR

# EXCLAIM SERIES

RANDY RHODES, KING-V, KELLYの3モデルでラインナップされたEXCLAIM SERIES。24フレット・ホルドオン仕様の変換のないコストパフォーマンスの高さは、発表以来大きな反響を呼び、キターキッスの夢をかなえた。



**CKL-068**  
¥68,000  
Body: Yellow Poplar (With Scallop Cutaway)  
Neck: Maple Bolt-On (With Heel Cut)  
Neck Scale: 648mm, 24F  
Fingerboard: Rosewood  
Machine Heads: Grover Jackson® SG38-06  
Fret Wire: Rockwell C6/Brenell 171  
Fret Size: 118 x 114 x .051 x .037  
Pickup: Front/C-50  
Control: One Volume, 3-Way Toggle Switch  
Bridge: FLC-101 (With Full Stretch Cavity)  
Finish Options: BK, SW, TRB



**CRR-068**  
¥68,000  
Body: Yellow Poplar (With Scallop Cutaway)  
Neck: Maple Bolt-On (With Slant Heel)  
Neck Scale: 648mm, 24F  
Fingerboard: Rosewood  
Machine Heads: Grover Jackson® SG38-06  
Fret Wire: Rockwell C6/Brenell 171  
Fret Size: 118 x 114 x .051 x .037  
Pickup: Front/C-50  
Control: One Volume, 3-Way Toggle Switch  
Bridge: FLC-101 (With Full Stretch Cavity)  
Finish Options: BK, SW, TRB



**CKV-068**  
¥68,000  
Body: Yellow Poplar (With Scallop Cutaway)  
Neck: Maple Bolt-On (With Slant Heel)  
Neck Scale: 648mm, 24F  
Fingerboard: Rosewood  
Machine Heads: Grover Jackson® SG38-06  
Fret Wire: Rockwell C6/Brenell 171  
Fret Size: 118 x 114 x .051 x .037  
Pickup: Front/C-50  
Control: One Volume, 3-Way Toggle Switch  
Bridge: FLC-101 (With Full Stretch Cavity)  
Finish Options: BK, SW, TRB

※CDS-075-SSH, SPS/HK, GXBL, GXRを除くすべてのカラーはCHARVELのヘッドマークに同色のヘッドカラーを付したシルバーのアウトラインロゴを採用しています。

近未来のトラディショナル。それがQUESTARだ。



トラディショナルエレクトリックギターの不滅とも言えるスタイルはそのままに、現代のミュージックシーンに、よりマッチしたギターを製作したい。そこからQUESTARのプロジェクトはスタートした。スペシャルアドバイザーとしてACE清水氏(聖飢魔II)を迎え、ジャンルを越えて第一線で活躍するプレイヤーとしての意見をリサーチ。すべての面において最強のギターが完成した。そして今回、新たにCUSTOMを加え、あらゆるスタイルのギタリストから絶賛されるギターとして、エレクトリックギターの頂点に君臨する。

ACE SHIMIZU(SEIKIMA-1)



**HEAD**

QUESTARのために開発されたオリジナルヘッド。1~3弦のベグをヘッド上部にずらし、プレーン弦のテンション不足を解消しています。インレイは白蝶貝を使用し、高級感を漂わせています。

**BODY**



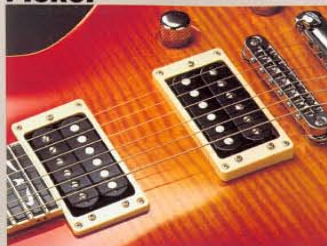
QUESTAR DELUXEのトップ材には、厳選されたフレームメイプルを、バック材にはマホガニーを使用。QUESTAR CUSTOMとQUESTARには、ボディ材にソリッドマホガニーを贅沢に使用しています。どちらもトラディショナルな味わいを持ちながら、さらに深みのある温かいサウンドを生み出します。

**SLOPE CUT SET NECK**



スルーネックのように、ジョイント部分のラインをなだらかにカット。セットネックの難点であったハイポジションでのプレイアビリティを格段に向上。24フレットまでスムーズなプレイが可能となりました。

**PICKUP**



QUESTARのためにワイアリングを検討した数種のサンプルを準備し、ACE清水氏にアドバイザーとしてテストしてもらった結果、完成したWizardピックアップ。フロントにはα-N、リアにはα-Bをマウント。ボディコンストラクションと相まってウォームでありながらアタックの効いたサウンドを実現しました。

**CONTROL**



ピックアップの個性を最大限生かせるように、フロント、リアのそれぞれにボリュームを装備。マスタートーン、3ウェイグルスイッチを含めたすべてのコントロールレイアウトは、ACE清水氏のアドバイスによりプレイヤーの最も使いやすい位置にレイアウトされています。(QUESTAR DELUXE、QUESTAR CUSTOMの両モデルにはスプリットング・ミニ・スイッチを装備。フロント、リアのマスターコイルタップスイッチとして動作するため、より、幅広いサウンドメイクが可能です。)

**COLOR CHART**



**QUESTAR SERIES**



**QUESTAR DELUXE**  
#200,000 (With Hard Case)  
Body: Top/Flame Maple, Back/Mahogany  
Neck: Mahogany Set Neck  
Neck Scale: 628mm, 24F  
Fingerboard: Ebony  
Machine Heads: Gotoh SG38-01  
Fret Wire: Rockwell C6/Brinnell 171  
Fret Size: 118 x 114 x .051 x .037  
Pickup: Front/Wizard α-N  
Rear/Wizard α-B  
Control: Two Volume, One Tone, 3-Way Toggle Switch, Splitting Mini Switch  
Bridge: Gotoh GE-103B-T  
Tailpiece: Gotoh GE-101Z-T  
Finish Options: CS, GD, FS

CS(Cherry Sunburst)

GD(Gold)



**QUESTAR Custom**  
#160,000 (With Hard Case)  
Body: Mahogany  
Neck: Mahogany Set Neck  
Neck Scale: 628mm, 24F  
Fingerboard: Rosewood  
Machine Heads: Gotoh SG-38-01  
Fret Wire: Rockwell C6/Brinnell 171  
Fret Size: 118 x 114 x .051 x .037  
Pickup: Front/C-50N  
Rear/Wizard α-B  
Control: Two Volume, One Tone, 3-Way Toggle Switch, Splitting Mini Switch  
Bridge: Charvel FLC-FRO  
Finish Options: PB, DMBL

PB(Pearl Black)



**QUESTAR**  
#98,000  
Body: Mahogany  
Neck: Mahogany Set Neck  
Neck Scale: 628mm, 24F  
Fingerboard: Rosewood  
Machine Heads: Gotoh SG38-01  
Fret Wire: Rockwell C6/Brinnell 171  
Fret Size: 118 x 114 x .051 x .037  
Pickup: Front/C-50N  
Rear/C-80  
Control: Two Volume, One Tone, 3-Way Toggle Switch  
Bridge: Gotoh GE-103B-T  
Tailpiece: Gotoh GE-101Z-T  
Finish Options: BS, BK, IV

BS(Brown Sunburst)

**CSB SERIES**

SCALE  
CSBシリーズには、ミディアム(055,070)、ロング(075,115)の2スケールモデルをラインナップ。  
全機種24フレットフィンガーボードを採用し、ジャンルを問わずどんなベーシストの要求にも応えられます。

CSB HEAD  
3:1, 3:2(CSB-115)のチューニングレイアウトとしたCSBヘッドは、チューニングをスムーズにおこなえるだけでなく、ゲージを選ばないベストなテンションバランスを実現しました。



**COLOR CHART**



**CSB-055**  
#55,000  
Body: Yellow Poplar  
Neck: Maple Bolt-On  
Neck Scale: 612mm, 24F  
Fingerboard: Rosewood  
Machine Heads: Grover Jackson® GB-7B  
Fret Wire: Rockwell C6/Brinnell 171  
Fret Size: 118 x 114 x .051 x .037  
Pickup: Front/C-20 Rear/C-150  
Control: One Volume  
Bridge: CSB-02  
One Tone One Pickup Balancer  
Electronics: Grover Jackson®  
Low Impedance JE 2000  
Finish Options: BK, SW, PAP, MPR, MBPS

MBPS(Metallic Blue Purple Sunburst)

**CSB-070**  
#70,000  
Body: Sen  
Neck: Maple Bolt-On  
Neck Scale: 612mm, 24F  
Fingerboard: Rosewood  
Machine Heads: Grover Jackson® GB-7G  
Fret Wire: Rockwell C6/Brinnell 171  
Fret Size: 118 x 114 x .051 x .037  
Pickup: Front/Grover Jackson® J-20  
Rear/Grover Jackson® J-150  
Control: One Volume, One Treble, One Bass, One Pickup Balancer  
Electronics: Grover Jackson®  
Low Impedance JE 2000  
Finish Options: STB, STP, STR

STR(See Through Red)

**CSB-075**  
#75,000  
Body: Sen  
Neck: Maple Bolt-On (Deep-Insert)  
Neck Scale: 664mm, 24F  
Fingerboard: Rosewood  
Machine Heads: Grover Jackson® GB-7G  
Fret Wire: Rockwell C6/Brinnell 171  
Fret Size: 118 x 114 x .051 x .037  
Pickup: Front/Grover Jackson® J-155  
Rear/Grover Jackson® J-150  
Control: One Volume, One Treble, One Bass, One Pickup Balancer  
Electronics: Grover Jackson®  
Low Impedance JE 2000  
Finish Options: STB, STP, STR

STP(See Through Purple)

**CSB-115 [5-Strings]**  
#115,000  
Body: Sen (With Scalloped Cutaways)  
Neck: Maple Bolt-On (With Heel Cut)  
Neck Scale: 664mm, 24F  
Fingerboard: Rosewood  
Machine Heads: Grover Jackson® GB-7G  
Fret Wire: Rockwell C6/Brinnell 171  
Fret Size: 118 x 114 x .051 x .037  
Pickup: Front/Grover Jackson® J-155  
Rear/Grover Jackson® J-150  
Control: One Volume, One Treble, One Bass, One Pickup Balancer  
Electronics: Grover Jackson® JE-2500  
Bridge: Kahle "Fuser" 2449  
Finish Options: STPS, STBS, STBLS, WN, STRS

WN(Walnut)



CSB 5-STRINGS  
開発当初から、5弦ベースを意識してデザインされたCSBヘッド。他の5弦ベースではウィークポイントとなっているLOW-Bのチューニングにも最適なテンションをキープしています。

**SALUTE BASS**

ボディ、ネック、ブリッジ、サーキット。そのすべてのスペックが完璧なものでなければ、ベースの強力な弦振動をパーフェクトにサウンドとして伝達できない。ギターのみならず、CHARVELが開発するベースの信頼性の高さは、すでにCSBシリーズで実証済み。そのCHARVELから、他の追従をゆるさない最終形とも言えるベースが登場した。それが、このSALUTEだ。

**BRIDGE**



新しく開発された、ピュアサステーン・エレベーター・サドルのPEBブリッジを搭載。4弦、6弦用共に、これまでのスクルーアジャストタイプのサドルとは異なり、ベースの強力な弦振動をピュアにボディへ伝達します。

**PRE-AMP**



SALUTEのために開発された、アクティブコライザー内蔵のWizard WBE-412とWBE-613、WizardベースピックアップWBP-50、WBP-60のワイドレンジな出力にベストマッチのプリアンプです。WBE-412はトレブル、ベースのコントロールが、WBE-613はトレブル、ミッドル、ベースのコントロールが可能で、ピックアップ・バランスとのセッティングにより、多彩なサウンドがクリエイトできます。

**BODY & NECK**  
最高級材のキルテッドメイプルをボディ材に使用。ネックはメイプルとウォールナットを5ピースでラミネートしたスルーネック構造になっています。ルックスの美しさだけではなく、幅広いダイナミックレンジとロングサステーンを実現しました。



# JACKSON/CHARVEL GOODS

## CHARVEL PICK 各 ¥100



## CHARVEL STRINGS



## JACKSON PICK 各 ¥100



## JACKSON PICK 各 ¥120

\*シユアークリップ加工



## CHARVEL STRAP C-15 ¥1500



## JACKSON STRAP



# より良いギターサウンドの追求が、良質のアンプを開発する結果となった。

# CHARVEL AMP

サイズからは想像できないサウンドクオリティーで、高い評価を得ているCHARVEL AMP。新しくクオリティーはそのままに、よりコストパフォーマンスを追求したCH-150が加わり、さらに充実したラインナップとなりました。



**CH-150 ¥11,800**  
 ●OUTPUT POWER (RMS) 15W ●SPEAKER 30cm x 1  
 ●CONTROLS: GAIN - VOLUME - MASTER - TREBLE - MIDDLE - BASS  
 ●SWITCH: POWER  
 ●JACKS: INPUT - HEADPHONE  
 ●SIZE (mm): 340 (W) x 220 (H) x 100 (D)

**CH-200 ¥13,800**  
 ●OUTPUT POWER (RMS) 20W ●SPEAKER 30cm x 1  
 ●CONTROLS: CHANNEL 1 - CLEAN VOLUME - CHANNEL 2 - DRIVE VOLUME - GAIN - TREBLE - MIDDLE - BASS - PRESENCE - REVERB  
 ●SWITCH: POWER - CHANNEL CHANGE  
 ●JACKS: INPUT - EFFECT RETURN - EFFECT SEND - HEADPHONE - CHANNEL CHANGE FOOT SW. - REVERB ON/OFF FOOT SW.  
 ●SIZE (mm): 355 (W) x 220 (H) x 100 (D)

**CH-200R ¥16,800**  
 ●OUTPUT POWER (RMS) 20W ●SPEAKER 30cm x 1  
 ●CONTROLS: CHANNEL 1 - CLEAN VOLUME - CHANNEL 2 - DRIVE VOLUME - GAIN - TREBLE - MIDDLE - BASS - PRESENCE - REVERB  
 ●SWITCH: POWER - CHANNEL CHANGE  
 ●JACKS: INPUT - EFFECT RETURN - EFFECT SEND - HEADPHONE - CHANNEL CHANGE FOOT SW. - REVERB ON/OFF FOOT SW.  
 ●SIZE (mm): 355 (W) x 220 (H) x 100 (D)

**CH-200B ¥16,800**  
 ●OUTPUT POWER (RMS) 20W ●SPEAKER 30cm x 1  
 ●CONTROLS: VOLUME - TREBLE - MIDDLE - BASS  
 ●SWITCH: POWER  
 ●JACKS: INPUT - EFFECT RETURN - EFFECT SEND - HEADPHONE  
 ●SIZE (mm): 440 (W) x 265 (H) x 220 (D)



●CHARVEL SOFTCASE (NO.60 ¥6000)  
 変形を除くギター全機種に対応。



●CHARVEL HARDCASE (CHG-150 ¥15000)  
 RR, KV, KL を除くギター全機種に対応。

●JACKSON HARDCASE (JHR-180 ¥18000)  
 RANDY RHOADSモデル用。他に JHV-180 (KING-V用) JHL-180 (KELLY用) もございます。

●JACKSON HARDCASE (JHG-150 ¥15000)  
 RR, KV, KL を除くギター全機種に対応。但し、P.COLLEN, FALCONは JHG-150Rとご指定下さい。

●JHB-160 ¥16000  
 ベース用ハードケース



(JRS-90 ¥9000) RANDY RHOADSモデル専用。  
 (JKV-90 ¥9000) KING-Vモデル専用。  
 (JKS-90 ¥9000) KELLYモデル専用。

# Dean Markley STRINGS



ELECTRIC							
009	011	016	024	032	042	LIGHT	
009	011	016	026	036	046	CUSTOM LT.	
010	013	017	026	036	046	REGULAR	¥1,600
010	013	017	030	042	052	L.T.H.B.	
011	013	020W	030	042	052	MEDIUM	
012	015	026W	034	044	054	JAZZ	



S.L.P.							
009	011	016	024	032	042	LIGHT	
009	011	016	026	036	046	CUSTOM LT.	
010	013	017	026	036	046	REGULAR	¥1,800
012	015	026W	034	044	054	JAZZ	



BLUE STEEL (ELECTRIC)							
008	011	014	022	030	038	EXTRA LIGHT	
009	011	016	024	032	042	LIGHT	
009	011	016	026	036	046	CUSTOM LT.	
010	013	017	026	036	046	REGULAR	¥1,800



MAGNUM							
009	011	016	024	032	042	LIGHT	
009	011	016	026	036	046	CUSTOM LT.	
010	013	017	026	036	046	REGULAR	¥1,800



ACOUSTIC							
011	014	022	030	036	046	LIGHT	
012	015	025	034	044	054	MEDIUM LT.	
013	017	028	038	048	058	MEDIUM	
010	013	015	024W	010		BAJOMED LT.	¥1,200



BLUE STEEL (ACOUSTIC)							
011	014	022	030	036	046	LIGHT	
012	015	025	034	044	054	MEDIUM LT.	
012	015	025	034	044	054	MEDIUM	¥1,800

## BASS STRINGS



ROUND WOUND							
045	065	080	100			LIGHT	
050	070	080	100			MEDIUM LT.	
050	070	085	105			MEDIUM	¥7,500



BLUE STEEL (BASS)							
045	060	080	100			LIGHT	
045	065	080	105			MEDIUM LT.	
050	070	085	105			MEDIUM	¥9,000



SR-2000							
044	060	078	098			LIGHT	
045	063	080	102			MEDIUM LT.	
047	067	087	107			MEDIUM	¥7,000
048	067	084	106			MEDIUM	
044	060	078	098	125		LIGHT	
046	063	080	102	125		MEDIUM LT.	
047	067	087	107	127		MEDIUM	¥8,000
048	067	084	106	128		MEDIUM	