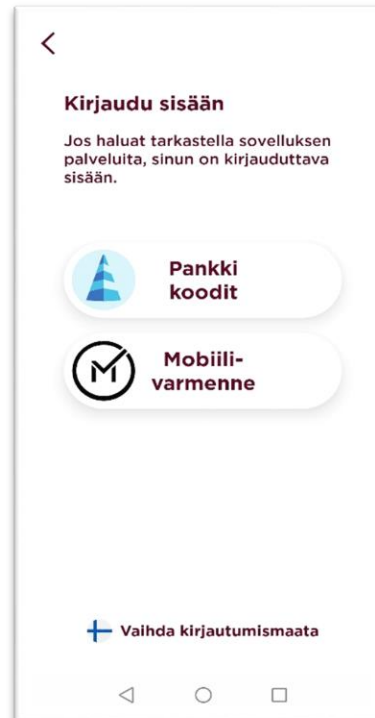


PIHLAJALINNA-VIDEOVASTAANOTTO-SOVELLUKSEN LATAAMINEN JA KÄYTTÖ

Lataa ”Pihlajalinna-videovastaanotto”-sovellus älylaitteellesi Google Play-kaupasta tai Apple Storesta.



1. Pääset varaamallesi videovastaanotolle käyttämällä sähköpostitse tai tekstiviestillä saamaasi linkkiä tai klikkaamalla kohtaa 'Asiani'. Tunnistaudu palveluun käyttämällä pankkikoodeja tai mobiilivarmennetta.

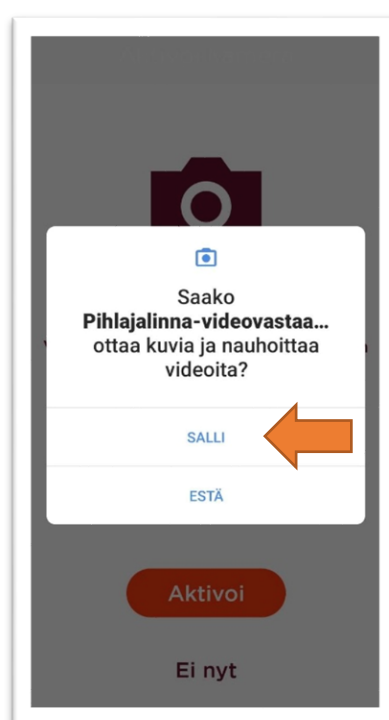


PIHLAJALINNA-VIDEOVASTAANOTTOSOVELLUKSEN LATAAMINEN JA KÄYTTÖ

2. Lue ja hyväksy henkilötietokäytäntö ja käyttäjäehdot

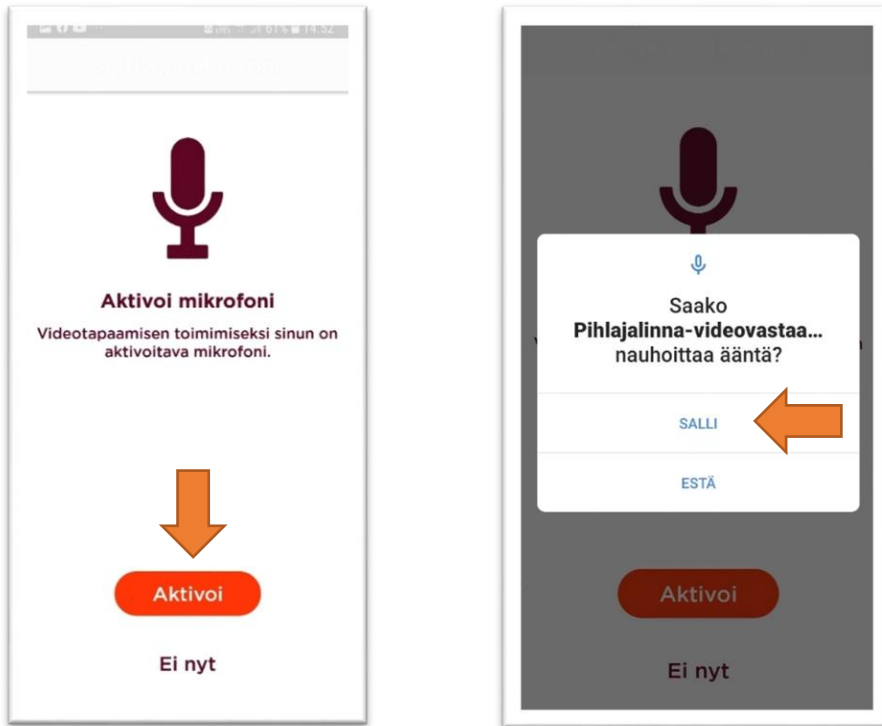


3. Sovellus pyytää aktivoimaan kameras ja lupaa kuvien ja videon käyttöön

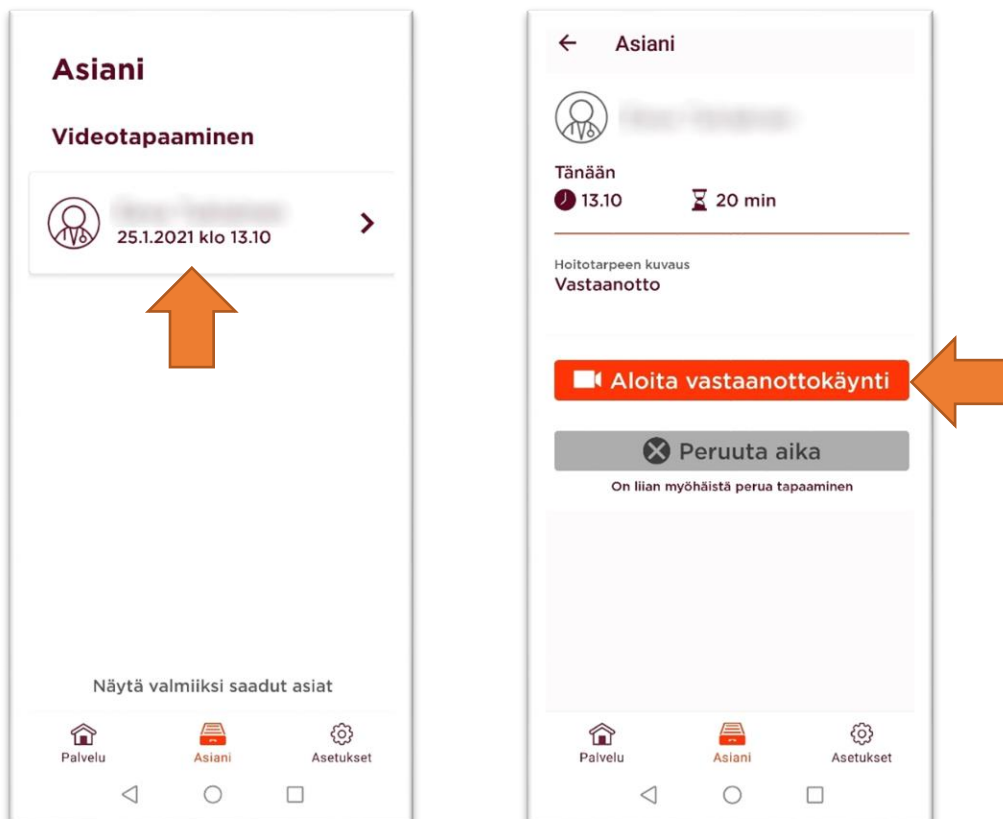


PIHLAJALINNA-VIDEOVASTAANOTTOSOVELLUKSEN LATAAMINEN JA KÄYTTÖ

4. Sovellus pyytää aktivoimaan mikrofonin ja lupaa tallentaa ääntä



5. Valitse tapaaminen ja aloita vastaanottokäynti. Huomioithan, että vastaanottokäynnin aloittaminen on mahdollista aikaisintaan 15min ennen vastaanoton alkua.

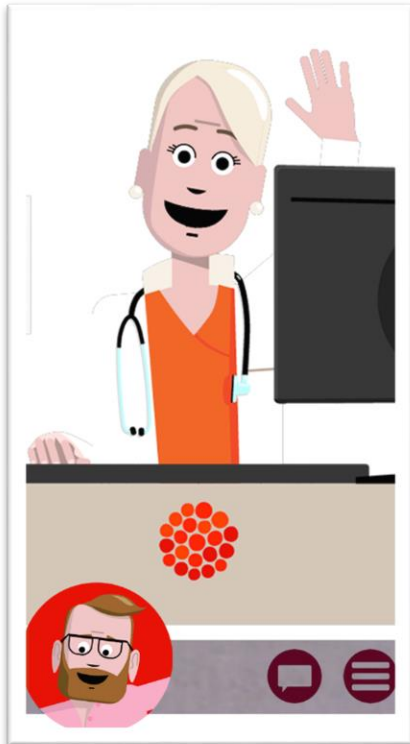


PIHLAJALINNA-VIDEOVASTAANOTTOSOVELLUKSEN LATAAMINEN JA KÄYTTÖ

6. Odotat virtuaaliaulassa, kunnes hoidonantaja on valmis. Kun saat ilmoituksen tulevasta puhelusta, valitse 'Aloita vastaanottokäynti'

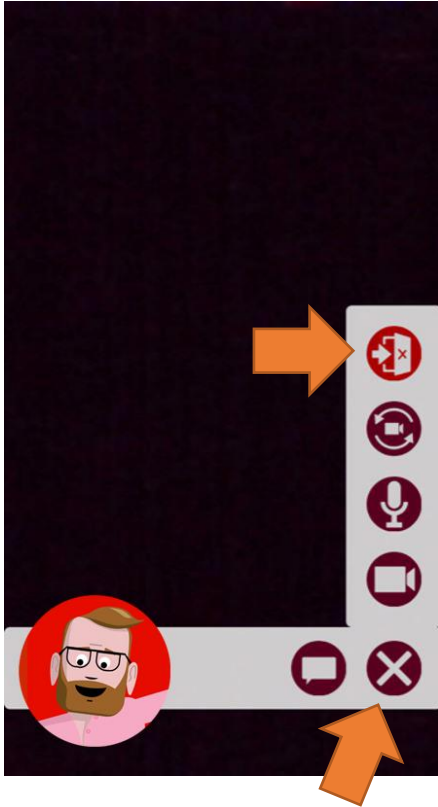


7. Yhteys avautuu ja voitte aloittaa videovastaanoton.



PIHLAJALINNA-VIDEOVASTAANOTTOSOVELLUKSEN LATAAMINEN JA KÄYTTÖ

8. Saat avattua valikon oikeasta alareunasta ja pääset poistumaan videovastaanoton päätyttyä punaisesta ovi-kuvakkeesta.



9. Pääset kirjautumaan ulos sovelluksesta Asetukset-valikon kautta.

