

## Hvornår kan du indbetale op til højt maksimum?

Det normale maksimum for indbetaling på en aldersopsparring er op til 8.800 kroner om året (2023). Du kan vælge at indbetale hele beløbet på én gang eller dele det op i løbende – for eksempel månedlige – indbetalinger.

Fra det tidspunkt, hvor du har 7 hele indkomstår (1. januar - 31. december) til din folkepensionsalder, kan du hvert år indbetale det høje maksimum på op til 56.900 kroner (2023).

Du kan få oplyst, hvornår du kan få folkepension på borger.dk → se din folkepensionsalder. Her skal du blot indtaste din fødselsdag.

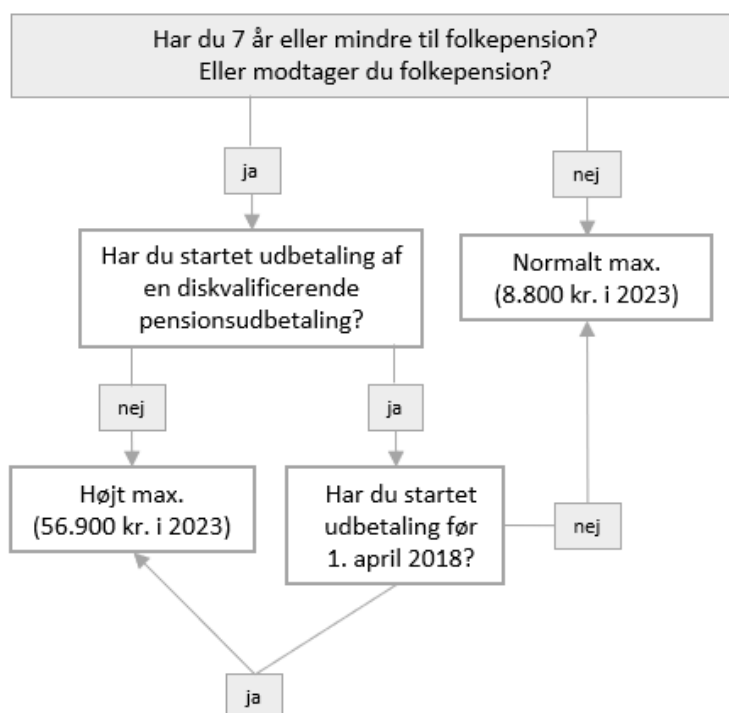
Du kan indbetale det høje beløb frem til 20 år efter, at du har opnået din pensionsudbetalingsalder.

Din pensionsudbetalingsalder er det tidspunkt, hvor du tidligst kan få din pension udbetalt, og afhænger af, hvornår du er født. Nedenstående udbetalingsalder gælder, hvis din aldersopsparring er oprettet den 1. januar 2018 eller senere.

| Fødselsdag i perioden                    | Pensionsudbetalingsalder |
|--|--------------------------|
| Før 1. januar 1959                       | 60 år                    |
| Fra 1. januar 1959 til 30. juni 1959     | 60 ½ år                  |
| Fra 1. juli 1959 til 31. december 1959   | 61 år                    |
| Fra 1. januar 1960 til 30. juni 1960     | 61 ½ år                  |
| Fra 1. juli 1960 til 31. december 1962   | 64 år                    |
| Fra 1. januar 1963 til 31. december 1966 | 65 år                    |
| Fra 1. januar 1967 og senere             | 65 år (kan ændres)       |

Muligheden for at indbetale op til det høje beløb bortfalder dog, hvis du får udbetalt pensionsydelse på de vilkår, der er beskrevet nedenfor (såkaldte "diskvalificerende pensionsudbetalinger").

**Figuren viser**, hvor meget du maksimalt kan indbetale på en aldersopsparring. Beløbet reguleres hvert år:



## Hvornår kan du ikke indbetale op til højt maksimum?

Når du starter en skattepligtig (indkomstskat) pensionsudbetaling eller genkøber (udbetaling før pensionsalder) en sådan ordning, kan du fra det efterfølgende indkomstår ikke længere indbetale det høje maksimum på aldersopsparingen. Dermed bliver du diskvalificeret.

Dette gælder alle pensionsordninger, hvor udbetalingen er indkomstbeskattet som fx rate-, rente- eller indeksordninger, hvis udbetalingen er påbegyndt efter skæringsdatoen den. 1. april 2018.

For at vide om en udbetaling kan diskvalificere, skal man se på de 10 hele kalenderår før alder for folkepension. Dog kun tilbage til den 1. april 2018.

Hvis du er tvunget til at starte en udbetaling, diskvalificerer den dog ikke. Ved tvungen udbetaling forstås, at du ikke har haft nogen anden mulighed end at starte udbetalingen. Hvis du har mulighed for at udskyde udbetalingen, er den altså ikke tvungen.

Alle sumudbetalinger (kapitalpension og aldersopsparing) diskvalificerer derfor ikke. Se mere herunder:

### Liste over pensionsudbetalinger, der ikke diskvalificerer for retten til højt maksimum (bemærk, at listen ikke er udtømmende):

- Udbetaling fra aldersopsparing og kapitalpension
- Udbetaling af tab af erhvervsevne
- Udbetaling af rate ved kundens tab af erhvervsevne
- Udbetaling af rate ved kundens varigt nedsatte arbejdsevne, som efter reglerne i lov om social pension berettiger kunden til at modtage førtidspension
- Udbetaling af ægtefælle- eller samleverpension
- Udbetaling til efterladte (i henhold til begunstigelse)
- Udbetaling fra ATP
- Udbetaling af en indeksordning, der påbegyndes, når kunden fylder 67 år (dvs. diskvalificerer, hvis udbetalingen starter før, fx ved 65 år).
- Automatisk udbetaling af tjenestemandspension ved den pligtige afgangsalder (vær opmærksom på, at dette normalt først sker ved 70 år)
- Udbetaling af tjenestemandspension af helbredsmæssige årsager eller ved ufrivillig opsigelse
- Automatiske udbetalinger af hvilende pensionsordninger i overensstemmelse med aftalegrundlaget for pensionsordningen
- Udbetalinger, der sker som følge af, at en kommune ikke ser bort fra formue i form af pensionsopsparing, jf. lov om aktiv socialpolitik
- Udbetalinger fra pensionsordninger, hvor en lavere aldersgrænse for udbetaling end pensionsudbetalingsalderen er godkendt af Skatterådet
- Ved automatiske udbetalinger til en modtagende ægtefælle, der sker fra en udloddet del af en pensionsordning, jf. 30, stk. 2, i det omfang udbetalingen beror på indtræden af ejerægtefællens pensionsbegivenhed