

Master Tributario

Sole 24 ORE - STS Deloitte

3° Edizione



Deloitte.

Un'opportunità unica
per entrare da subito
nel mondo della
consulenza con STS Deloitte

**Percorso
formazione – lavoro**

**Dal 5 novembre 2026
al 10 giugno 2027**



Chi siamo



Punto di riferimento nell'informazione e nella formazione in ambito economico, finanziario e professionale

[Vai al sito →](#)



Deloitte.

STS Deloitte, primario Studio di consulenza fiscale e societaria, composto da più di mille commercialisti, avvocati e professionisti Stem

[Vai al sito →](#)



STS Deloitte in Italia e all'estero



15 Uffici



6 Desk



1000+ Professionisti

UFFICI

Bari	Padova
Bologna	Parma
Brescia	Roma
Catania	Torino
Firenze	Treviso
Genova	Varese
Milano	Vicenza
Napoli	



DESK ESTERI

Japanese Desk	Middle East Desk
Hong Kong Desk	US Desk
German Desk	French Desk

Chi cerchiamo

Giovani professionisti o neo-laureati con **laurea magistrale** in materie **economiche, giuridiche o scientifiche**. Anche i **laureandi** possono iscriversi al Master, a condizione che conseguano la laurea entro marzo 2027.



Cosa devi avere

La voglia di metterti in gioco per entrare nel mondo della **consulenza tributaria da protagonista**

Cosa ti offriamo



1 Un **percorso di alto livello** che ti darà una **formazione di eccellenza** e quindi un importante **vantaggio competitivo**

...ma anche momenti di svago e networking

2 Dal primo giorno del Master, un **contratto con STS Deloitte** della **durata di 24 mesi**

...sarai quindi pagato mentre ti stai formando

3 Le giornate di formazione sulla **piattaforma digitale** de **Il Sole 24 ORE Professionale**

...strutturate per massimizzare il tuo apprendimento

4 Le sessioni di **Job Experience** presso gli uffici di **STS Deloitte a Milano**

...per tradurre da subito in pratica ciò che hai appreso

5 Tutti i **contenuti editoriali del Sole 24 Ore** che ti possono servire per la tua formazione e attività professionale

...news, normativa, analisi degli esperti

6 La possibilità di pagare la quota di partecipazione del Master in modo **diluito nel tempo**

...STS Deloitte anticiperà per te l'intero importo, trattenendo poi mensilmente una quota dal tuo compenso

Con quali prospettive



1

Rimanere, se lo vorrai, in **STS Deloitte** anche al termine del contratto di 24 mesi e crescere ulteriormente dal punto di vista professionale

2

La possibilità di **collaborare con Il Sole 24 Ore** nell'ambito editoriale e della formazione

3

Diventare un **brand ambassador** di entrambe le organizzazioni

Struttura didattica del Master

Struttura del Master

Il Master è un **percorso formativo a numero chiuso** che si svolge in **modalità mista**, alternando **didattica in web sincrona sulla piattaforma digitale de Il Sole 24 ORE Professionale** e momenti in presenza presso gli **uffici STS Deloitte di Milano**.

Le presenze a Milano sono dedicate all'**on-boarding iniziale**, ai **tre periodi di Job Experience presso STS Deloitte** e alla **settimana conclusiva di esami finali e consegna dei diplomi**.

Le **giornate didattiche** complessive sono **135**, per una durata totale di **945 ore**.

Modalità	Giornate	Ore
Didattica in web sincrona	100	700
Presenza a Milano (on-boarding, Job Experience, esami, consegna diplomi)	35	245
TOTALE MASTER	135	945

Ciascuna **giornata di formazione** sarà strutturata in **4 parti**, funzionali ad **ottimizzare l'apprendimento** dei partecipanti e la loro **capacità di elaborare** i concetti appresi.

Orario	Attività	Descrizione
9.30 – 13.30	Lezione frontale del docente	Esposizione strutturata della materia con il supporto di slide; quattro ore dedicate alla trattazione sistematica degli argomenti previsti dal programma giornaliero
14.30 – 16.30	Studio personale e applicazione pratica con AI Deloitte	Letture di materiali integrativi e svolgimento di un compito scritto applicativo, anche con l'utilizzo dell'AI Deloitte come strumento di supporto, ricerca e verifica
16.30 – 16.45	Test multiple choice	20 domande a risposta chiusa gestite tramite piattaforma digitale per verificare apprendimento tematiche trattate
16.45 – 17.30	Confronto finale	<i>Recap</i> giornaliero

Moduli

Modulo	Periodo	Giorni	Ore	Modalità
On-boarding	5-6 nov 2026	2	14	Milano
Bilancio e principi contabili	9-24 nov 2026	12	84	Web
Diritto societario	25 nov - 4 dic 2026	8	56	Web
Imposte dirette	7 dic 2026 - 29 gen 2027	25	175	Web
Job Experience — I sessione	1-5 feb 2027	5	35	Milano
IVA	8 feb - 5 mar 2027	20	140	Web
Job Experience — II sessione	8-19 mar 2027	10	70	Milano
Operazioni straordinarie	22 mar - 7 apr 2027	10	70	Web
Fiscalità internazionale	8-21 apr 2027	10	70	Web
Fiscalità indiretta	22-23 apr 2027	2	14	Web
Job Experience — III sessione	26 apr - 7 mag 2027	10	70	Milano
Accertamento e contenzioso	10-21 mag 2027	10	70	Web
Crisi d'impresa e collegi sindacali	24-25 mag 2027	2	14	Web
Terzo Settore	26 mag 2027	1	7	Web
Test finali	31 mag - 9 giu 2027	7	49	Milano
Consegna diplomi	10 giu 2027	1	7	Milano
TOTALE		135	945	

Job Experience presso STS Deloitte a Milano

I **tre periodi di Job Experience** presso la **sede di STS Deloitte a Milano** costituiscono il tratto distintivo del Master e l'elemento che qualifica il programma come **percorso di formazione orientato all'inserimento professionale**.

Le tre sessioni — per un totale complessivo di 25 giornate e 175 ore — sono dislocate lungo il percorso secondo una **progressione coerente con i moduli didattici già completati**, in modo che i partecipanti accedano agli uffici di STS Deloitte avendo via via un bagaglio tecnico più maturo e potendo affrontare attività di crescente complessità.

Orario	Attività	Giorni	Ore	Bagaglio tecnico acquisito
I sessione	1–5 febbraio 2027	5	35	Bilancio, diritto societario, imposte dirette
II sessione	8–19 marzo 2027	10	70	IVA
III sessione	26 apr – 7 mag 2027	10	70	Operazioni straordinarie, fiscalità internazionale e indiretta
TOTALE		25	175	

Dal primo giorno del Master sarai parte integrante del network STS Deloitte: prima studi, poi metti subito in pratica quello che hai imparato negli uffici di Milano, accanto ai professionisti dello Studio.



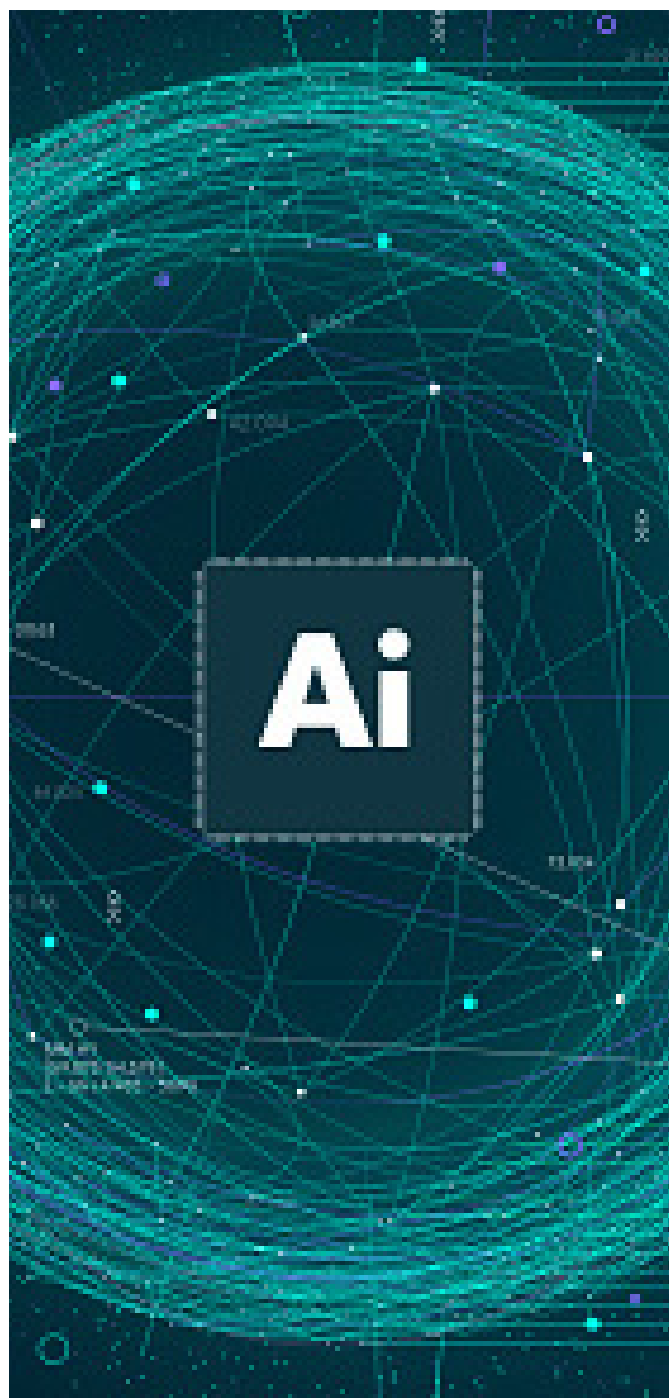
L'AI di STS Deloitte nel percorso formativo

L'intelligenza artificiale di STS Deloitte

entra a far parte della tua giornata di studio: integra l'apprendimento con uno strumento di lavoro che imparerai a utilizzare nel modo in cui lo userai nella pratica professionale, per accelerare la ricerca, esplorare interpretazioni alternative, verificare la tua elaborazione e produrre output strutturati.

Modalità di utilizzo:

- Supporto alla ricerca normativa e di prassi sui temi trattati nella mattinata, con verifica della corrispondenza tra le risposte generate e le fonti ufficiali.
- Svolgimento del compito scritto giornaliero con l'AI utilizzata come supporto: il partecipante elabora autonomamente la propria soluzione e la confronta con quella suggerita dall'AI, identificandone punti di forza e di debolezza.
- Simulazione di pareri, memorie e atti professionali, con valutazione critica del prodotto generato e affinamento del prompt.
- Approfondimento di casistiche specifiche e di tematiche trasversali, ricostruendo scenari complessi a partire dai materiali di studio.



Perfezionamento dell'inglese

Nell'attività lavorativa, quale essa sia, è imprescindibile l'utilizzo dell'inglese. Per questo, STS Deloitte metterà a disposizione dei partecipanti al Master una piattaforma che, tenendo conto del diverso livello di partenza, consentirà di perfezionare la conoscenza dell'inglese da utilizzare in ambito professionale.



Networking e socializzazione

Durante il Master, STS Deloitte **organizzerà alcuni eventi di socializzazione**, per stare assieme anche al di fuori dell'ambito lavorativo, facendo qualcosa di divertente o magari utile dal punto di vista sociale. Potrai così **conoscere meglio i tuoi colleghi** e contribuire a sviluppare un **ambiente lavorativo sereno e inclusivo**.



Quota di partecipazione

La quota di partecipazione al Master è di euro **10.000,00 + IVA** (nella misura del 22%).

Contratto con STS Deloitte

Una volta selezionato per la partecipazione al Master, stipulerai un **contratto di lavoro** autonomo con **STS Deloitte** per entrare da subito nel suo network di Professionisti.

Dal primo giorno di formazione in aula sarai quindi **pagato da STS Deloitte**, prima per studiare, poi, una volta terminato il Master, per lavorare in una delle sue *service line*.

Al termine del **contratto**, della durata di **24 mesi**, potrai decidere se rimanere in STS Deloitte e crescere ancora dal punto di vista professionale.

Ma avrai un ulteriore vantaggio

Dovrai infatti pagare al Sole 24 Ore soltanto la quota iniziale di € 1.000,00 + IVA per confermare il tuo posto in aula (entro 15 giorni dall'assegnazione), mentre **il restante importo di € 9.000,00 + IVA verrà anticipato al Sole 24 ORE da STS Deloitte** e tu potrai corrisponderlo in **24 mesi, con una trattenuta di € 375,00 + IVA** che ti verrà fatta sul compenso mensile.



Invio candidatura e selezione

Per inviarci la tua candidatura, devi preparare 3 cose ...

1. il tuo **curriculum vitae** (utilizzando il *format cv europass*) indicando tutte le date rilevanti e i voti di diploma e laurea (per i laureandi il numero di esami sostenuti, il numero di esami eventualmente mancanti e la media voto)
2. un **breve elaborato** (fra i 3.500 e i 5.000 caratteri, spazi compresi), scritto da te (!), in cui ci spieghi perché ti piacerebbe frequentare il nostro Master e diventare un consulente STS Deloitte
3. un **breve video di presentazione** (durata massima 90 secondi) in cui non ci parli di studio o lavoro, ma ci spieghi chi sei e quali sono le cose che ti piace fare.
4. inviarci il tutto via mail all'indirizzo **mastertributario@ilsole24ore.com**,

Verrai a tal fine contattato dalla nostra segreteria organizzativa.

Se sei un giovane professionista o un neo-laureato o laureando in economia, giurisprudenza o ingegneria, **il Master Tributario Il Sole 24 ORE Professionale - STS Deloitte è un'occasione che non puoi davvero perdere!**

Se sei davvero interessato, affrettati, i posti sono limitati!

Le selezioni dei candidati si svolgeranno con cadenza mensile **fino a esaurimento dei posti disponibili e l'assegnazione avverrà in ordine cronologico di presentazione delle domande.**

1° selezione:

30 giugno 2026

2° selezione:

31 luglio 2026

3° selezione:

30 settembre 2026 (DATA EVENTUALE)

Materiali didattici

Banche dati



Il nuovo sistema informativo ancora più innovativo, completo, ed efficiente grazie all'Intelligenza Artificiale. Puoi trovare in pochi istanti qualsiasi documento, informazione o approfondimento in materia fiscale grazie al potente motore di ricerca semantico e al ricco sistema di indici.

Volumi



Guida Pratica Fiscale Società, Contabilità e Bilancio 2026 - Sistema Frizzera



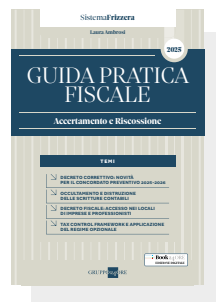
Guida Pratica Fiscale Testo Unico delle Imposte Sui Redditi



Manuale Società Commerciali



Manuale Iva 2026



Guida Pratica Fiscale Accertamento e Riscossione 2025



Guida Pratica Fiscale Fiscalità Internazionale 2025

Struttura organizzativa

Advisory board

L'*Advisory Board* è composto dai **vertici aziendali delle due organizzazioni** ed è chiamato a delineare l'indirizzo da seguire nell'organizzazione del Master e dell'esperienza lavorativa dei Partecipanti per garantire gli *standards* più elevati.



Federico Silvestri
Amministratore Delegato
de Il Sole 24 Ore S.p.A



Alessandro Lualdi
Amministratore Delegato
di STS Deloitte STP S.r.l. S.B.



Riccardo Gabrielli
Presidente di STS Deloitte
STP S.r.l. S.B.
Professore Università
di Roma Tor Vergata



Eraldo Minella
Direttore Generale Servizi
Professionali e Formazione
de Il Sole 24 Ore S.p.A

Direzione scientifica

La Direzione Scientifica ha il compito di **definire i programmi didattici, individuare i docenti e coordinarne l'attività formativa.**



Luca Bosco
National Tax Office Leader
Partner STS Deloitte STP
S.r.l. S.B.



Sergio Pellegrino
Direttore Scientifico
Formazione Area Fisco
e Lavoro Sole 24 ORE



Primo Ceppellini
Partner, Deloitte
For Professionals STP S.r.l.

Comitato tecnico

Il Comitato Tecnico supporta la Direzione Scientifica garantendo il **coordinamento con le diverse funzioni aziendali interessate** (area editoria e quotidiano per il Sole 24 ORE, *service line* per STS Deloitte).



Serena Civardi

Global Employer Services
Service Line Leader. Partner
STS Deloitte STP S.r.l. S.B.



Claudio Corcoglioniti

Partner, STS Deloitte STP
S.r.l. S.B.



Maria Carla De Cesari

Giornalista per Il Sole 24 Ore,
Caporedattore di Norme e
Tributi.



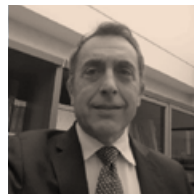
Jean Marie Del Bo

Giornalista, Vicedirettore
quotidiano presso
il Sole 24 ORE



Cristiano Dell'Oste

Giornalista per Il Sole 24 Ore,
coordina le pagine di Norme
& Tributi del Sole 24 Ore del
Lunedì e l'Esperto risponde.



Eugenio Della Valle

Professore ordinario
Università Sapienza. Studio
Legale e Tributario Della Valle



Roberto Esposito

Direzione Fisco Lavoro -
Area Professionale
Il Sole 24 Ore



Andrea Ferrario

Transfer Pricing Service Line
Leader. Partner STS Deloitte
STP S.r.l. S.B.

Comitato tecnico



Stefano Grilli

Professore a contratto
Università Milano Bicocca.
Partner STS Deloitte STP
S.r.l. S.B.



Roberto Lugano

Dottore commercialista –
Pubblicista



Nadia Magistri

Partner, STS Deloitte STP
S.r.l. S.B.



Luca Miele

Professore a contratto
Università Roma Tre.
Of counsel, STS Deloitte
STP S.r.l. S.B.



Francesca Muserra

Partner e Responsabile
Think Tank Committee
STS Deloitte STP S.r.l. S.B.



Francesco Pedrotti

Professore Università
di Padova. Of counsel,
STS Deloitte STP S.r.l. S.B.



Lucia Recchioni

Avvocato e dottore
commercialista - Business
Developer & Quality
Supervisor Formazione
Sole 24 ORE



Guerino Russetti

Of counsel, STS Deloitte
STP S.r.l. S.B.

Comitato tecnico



Valentina Santini
Merger & Acquisitions
Service Line Leader. Partner
STS Deloitte STP S.r.l. S.B.



Stefano Schiavello
International Tax Service
Line Leader. Partner STS
Deloitte STP S.r.l. S.B.



Alessandro Sura
Professore aggregato
Università Sapienza.
Of counsel, STS Deloitte
STP S.r.l. S.B.



Chiara Tomassetti
VAT & Indirect Tax Service
Line Leader. Partner STS
Deloitte STP S.r.l. S.B.



Ranieri Villa
Global Investment &
Innovation Incentives
Service Line Leader. Partner
STS Deloitte STP S.r.l. S.B.



Stefano Zambelli
Business Tax Service
Line Leader. Partner STS
Deloitte STP S.r.l. S.B.

Relatori

Di seguito si riportano gli esperti di STS Deloitte intervenuti nella 1° edizione del Master Tributario.

Bilancio e Principi Contabili

Corcoglioni Claudio	<i>Partner</i>
Marcello Luca	<i>Director</i>
Russetti Guerino	<i>Director</i>
Sura Alessandro	<i>Director</i>
Terrile Paolo	<i>Partner</i>

Diritto Societario

Baj Emanuela	<i>Director</i>
Bet Matteo	<i>Director</i>
Blasi Andrea	<i>Partner</i>
Dona Alessandro	<i>Director</i>
Logrillo Valeria	<i>Director</i>
Marcello Luca	<i>Director</i>
Rapetti Luca	<i>Director</i>
Rattone Monica	<i>Director</i>
Terrile Paolo	<i>Partner</i>
Visaggio Gloria	<i>Director</i>

Imposte Dirette

Angelone Luca	<i>Partner</i>
Ciriani Mara	<i>Director</i>
De Blasi Mario	<i>Partner</i>

Di Lascio Monica	<i>Partner</i>
Fiorina Elena	<i>Director</i>
Kielland Cristoforo	<i>Partner</i>
Leoni Gianmaria	<i>Partner</i>
Masnata Margherita	<i>Partner</i>
Pedrotti Francesco	<i>Director</i>
Pica Alexandra	<i>Partner</i>
Ruberti Rodrigo	<i>Director</i>
Russetti Guerino	<i>Director</i>
Tine Manuele	<i>Director</i>
Trivisano Francesco	<i>Partner</i>

IVA

Bancalari Maurizio	<i>Partner</i>
Coaloe Fabio Tullio	<i>Partner</i>
Demarco Chiara	<i>Director</i>
Di Florio Silvia	<i>Partner</i>
Giannone Ilaria	<i>Director</i>
Gubernati Marco	<i>Director</i>
Macrelli Laura	<i>Director</i>
Riva Fabio	<i>Director</i>
Rossi Barbara	<i>Partner</i>
Strano Gabriella	<i>Director</i>
Tomassetti Chiara	<i>Partner</i>

Relatori

Operazioni Straordinarie

Bertoldi Beatrice	<i>Partner</i>
Cepellini Primo	<i>Partner</i>
Fiorina Elena	<i>Director</i>
Leoni Gianmaria	<i>Partner</i>
Lombardi Davide	<i>Partner</i>
Macellari Ivetta	<i>Partner</i>
Miele Luca	<i>Director</i>
Muserra Francesca	<i>Partner</i>
Orlandini Giorgio	<i>Partner</i>
Pasqui Elisa	<i>Partner</i>
Pedrotti Francesco	<i>Director</i>
Saltarelli Francesco	<i>Partner</i>
Santini Valentina	<i>Partner</i>

Fiscalita Internazionale

Bertoldi Beatrice	<i>Partner</i>
Busia Marco	<i>Director</i>
Colaci Pasquale	<i>Partner</i>
Patti Giuseppe F.	<i>Director</i>

Accertamento Contenzioso

Della Valle Eugenio	<i>Think Tank Deloitte</i>
Di Rosa Walter	<i>Partner</i>
Ferrara Emma	<i>Partner</i>
Macellari Ivetta	<i>Partner</i>

Ponti Andrea	<i>Director</i>
Reitano Lia Giusi	<i>Director</i>

Crisi D'impresa

Ghignone Filippo	<i>Director</i>
Orlandini Giorgio	<i>Partner</i>

Terzo Settore

Bleve Davide	<i>Partner</i>
Macellari Ivetta	<i>Partner</i>

Fiscalita Indiretta

Di Florio Silvia	<i>Partner</i>
-------------------------	----------------

Special Insights

Di Foggia Raffaella	<i>Director</i>
Garbarini Paolo	<i>Director</i>
Gobbi Lorenzo	<i>Director</i>
Grilli Stefano	<i>Partner</i>
Mascardi Carlo	<i>Director</i>
Monasterolo Roberto	<i>Partner</i>
Musiari Eleonora	<i>Director</i>
Pasquini Giulia	<i>Partner</i>
Smilari Sante Roberto	<i>Director</i>



24oreprofessionale.ilssole24ore.com

servizioclienti.formazione@ilssole24ore.com

Deloitte.

deloitte.it



Consulta
il programma
sul sito,
scopri di più
inquadrando
il QR code

