

Dormir en la NICU

Las investigaciones muestran que incluso cambiar un pañal puede aumentar el estrés en los bebés prematuros^{1,2} y las intervenciones médicas esenciales pueden significar que un bebé prematuro tendrá 200 manipulaciones en 24 horas³.



Interrupciones evitables



Luz



Pañal de bajo rendimiento

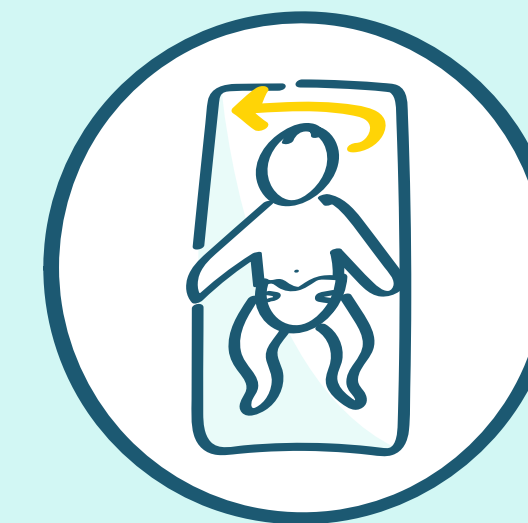


Sonido

Intervenciones necesarias



Intervenciones médicas



Reposicionamiento



Cambio de pañales

1. Parque Jinhee. Promoción del sueño para guaguas prematuras en la UCIN. 2020. 24: 24-35

2. Morelius E et al. ¿El cambio de pañal es estresante para los recién nacidos? Desarrollo Humano Primitivo. 2006; 10: 669-79

3. Murdoch DR y Darlow BA (1984). Manejo durante cuidados intensivos neonatales, Archives de la Enfermedad en la Infancia, 59, 957-961