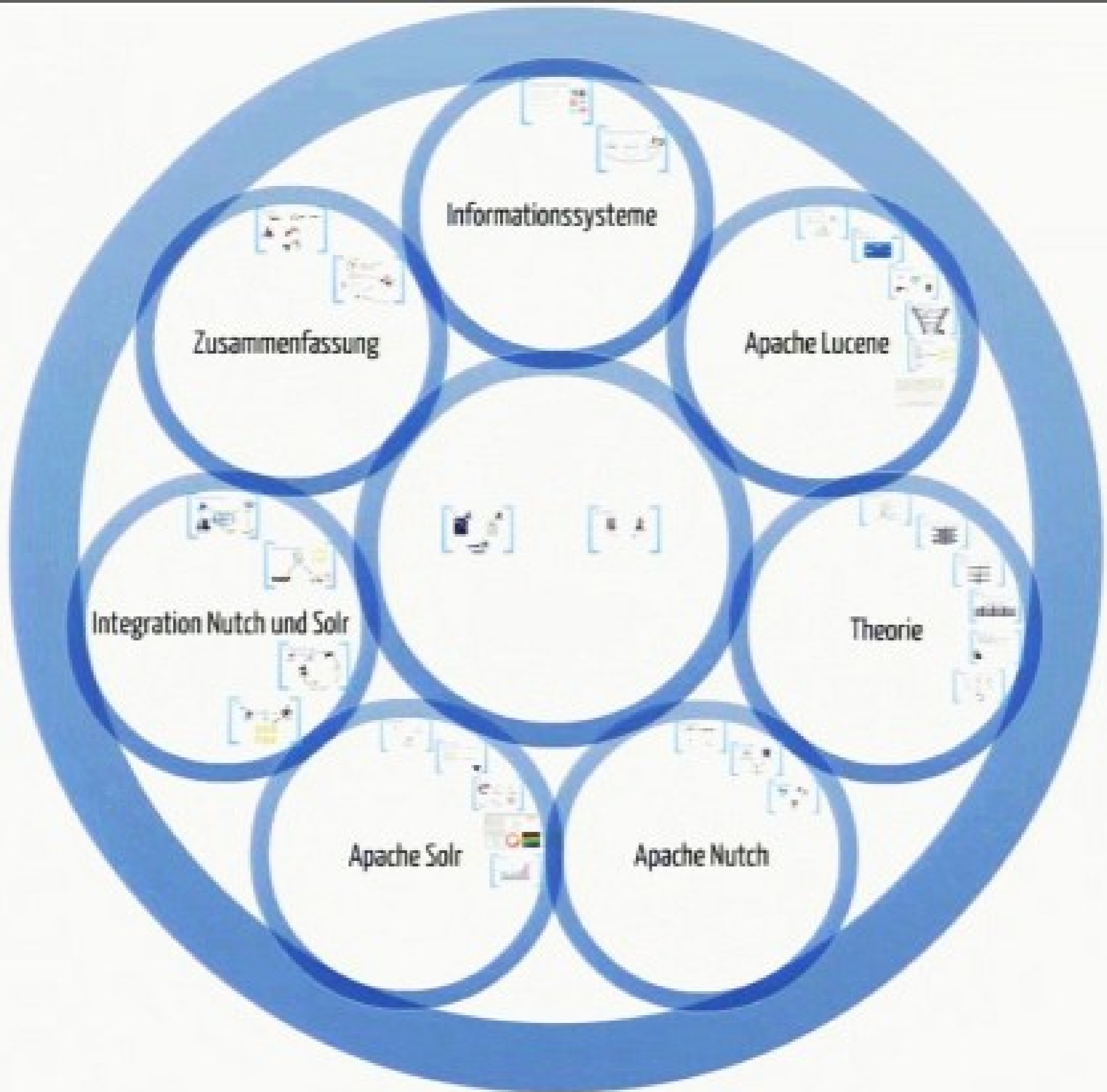


Slr was finden?

Fortgeschrittene Suchmaschinen



Informationssysteme



ing

Ap

Informationssysteme aus Benutzersicht

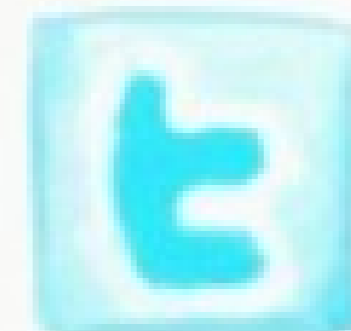
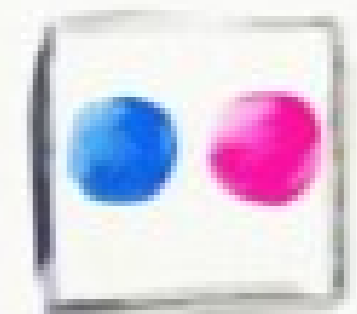
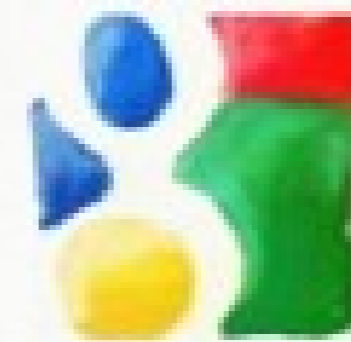
Ständige Verfügbarkeit (24/7)

Interoperabilität

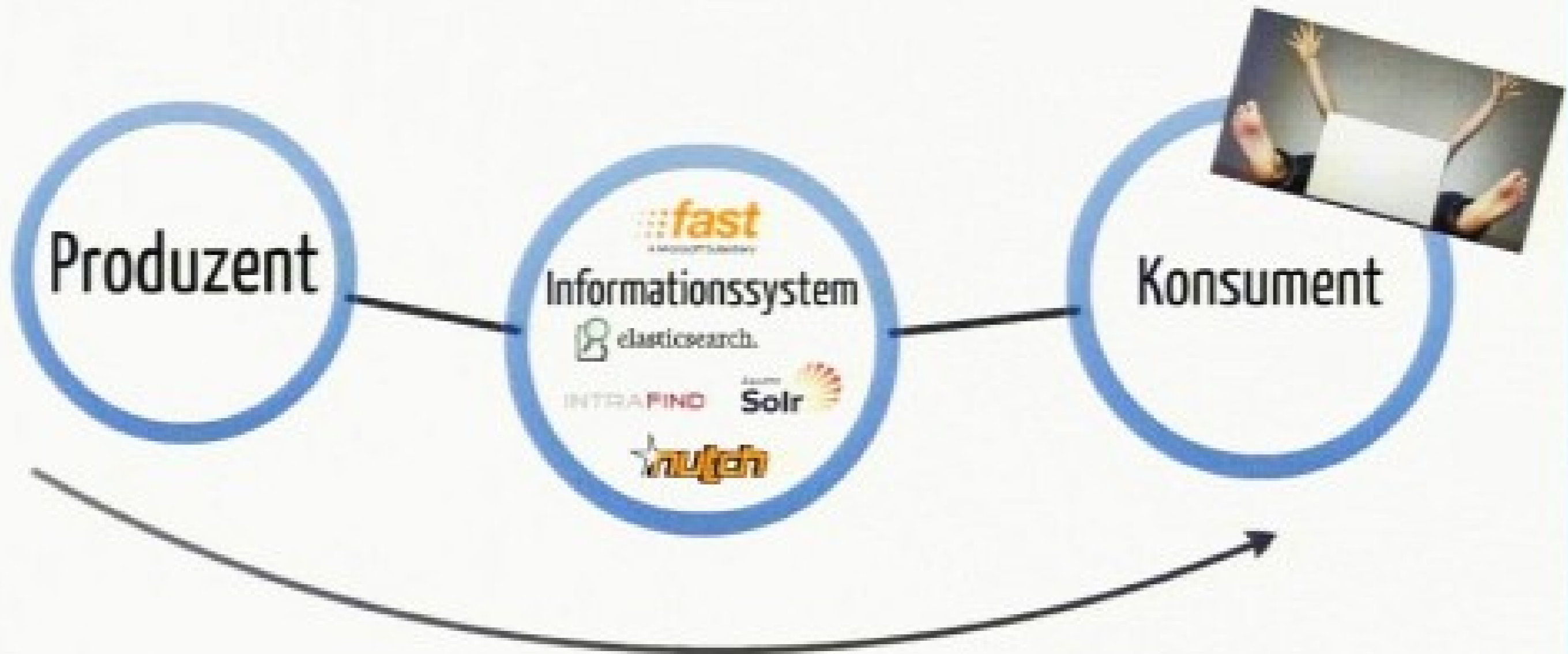
ortsungebundener Zugriff

Offenheit

Intuitive Benutzungsschnittstellen



Informationssysteme aus technischer Sicht





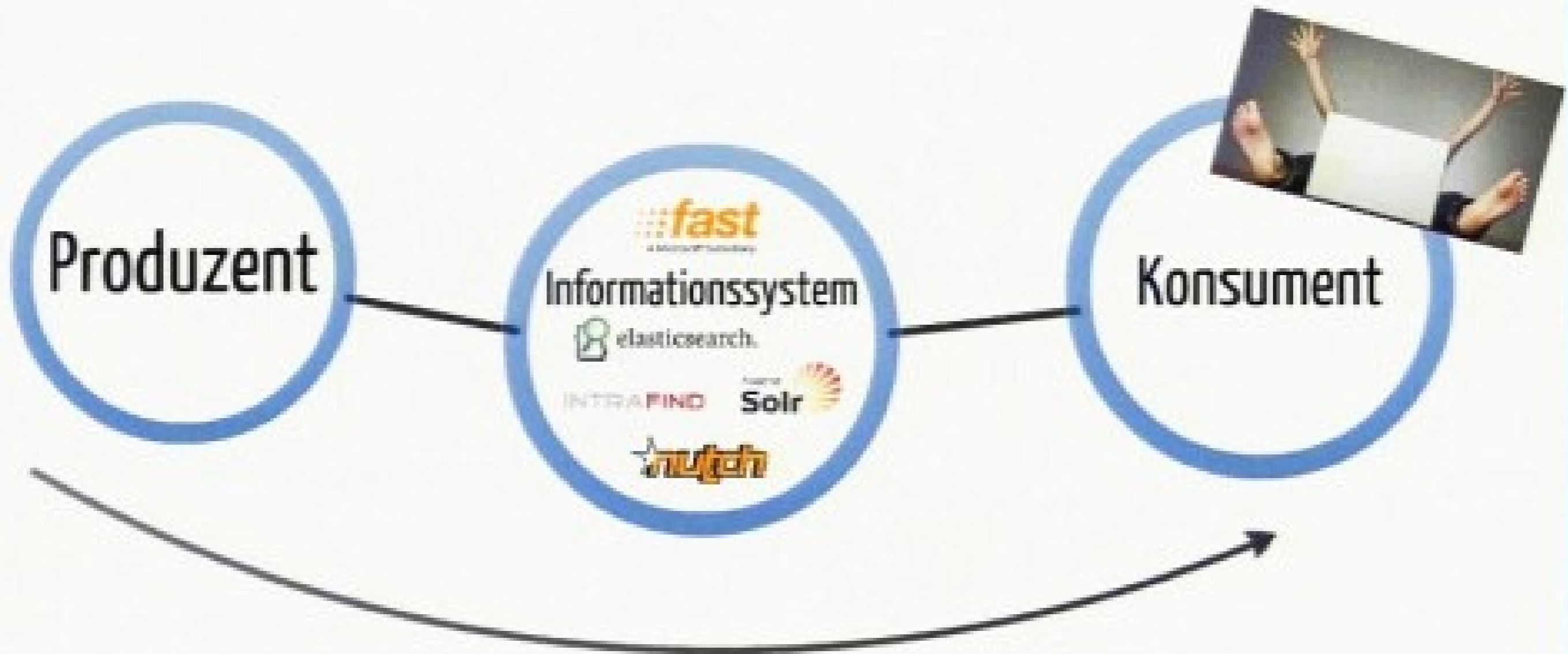
Informationssystem



INTRAFIND

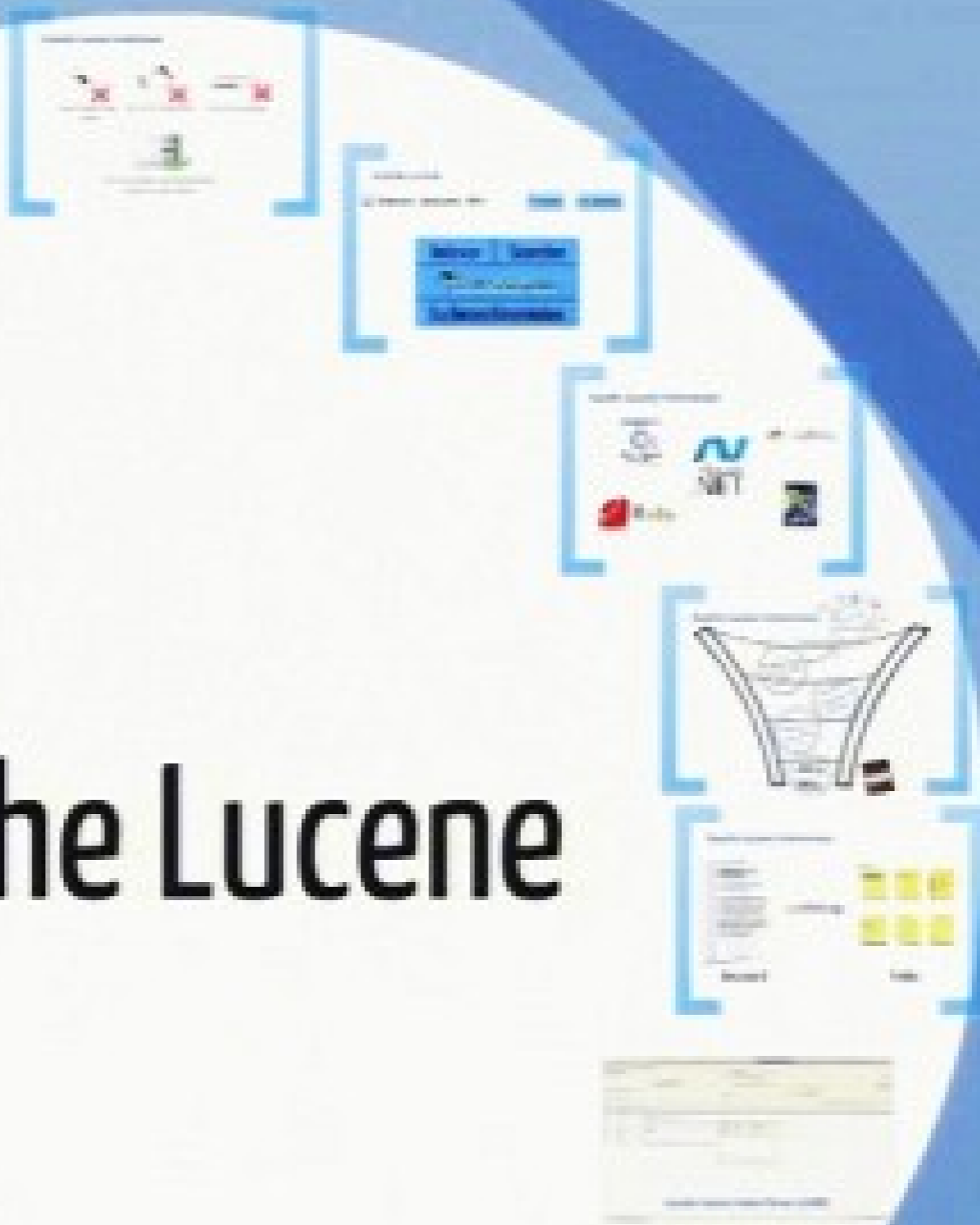


Informationssysteme aus technischer Sicht



eme

Apache Lucene



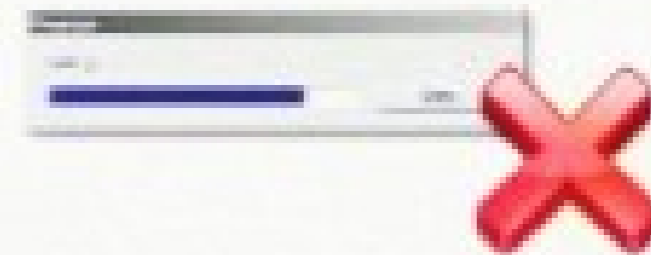
Apache Lucene Funktionen



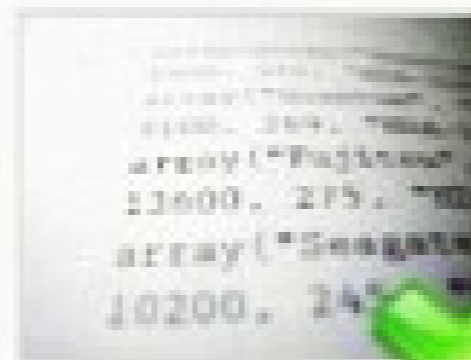
kein Crawler bzw.
Spider



keine Suchmaschine



keine Anwendung



API für lesenden und schreibenden
Zugriff auf einen Index

Apache Lucene



Webserver Dateisystem DBMS

Frontend

ext. Dienste

Indexer

Searcher



Suchmaschinenindex

Apache Lucene Portierungen



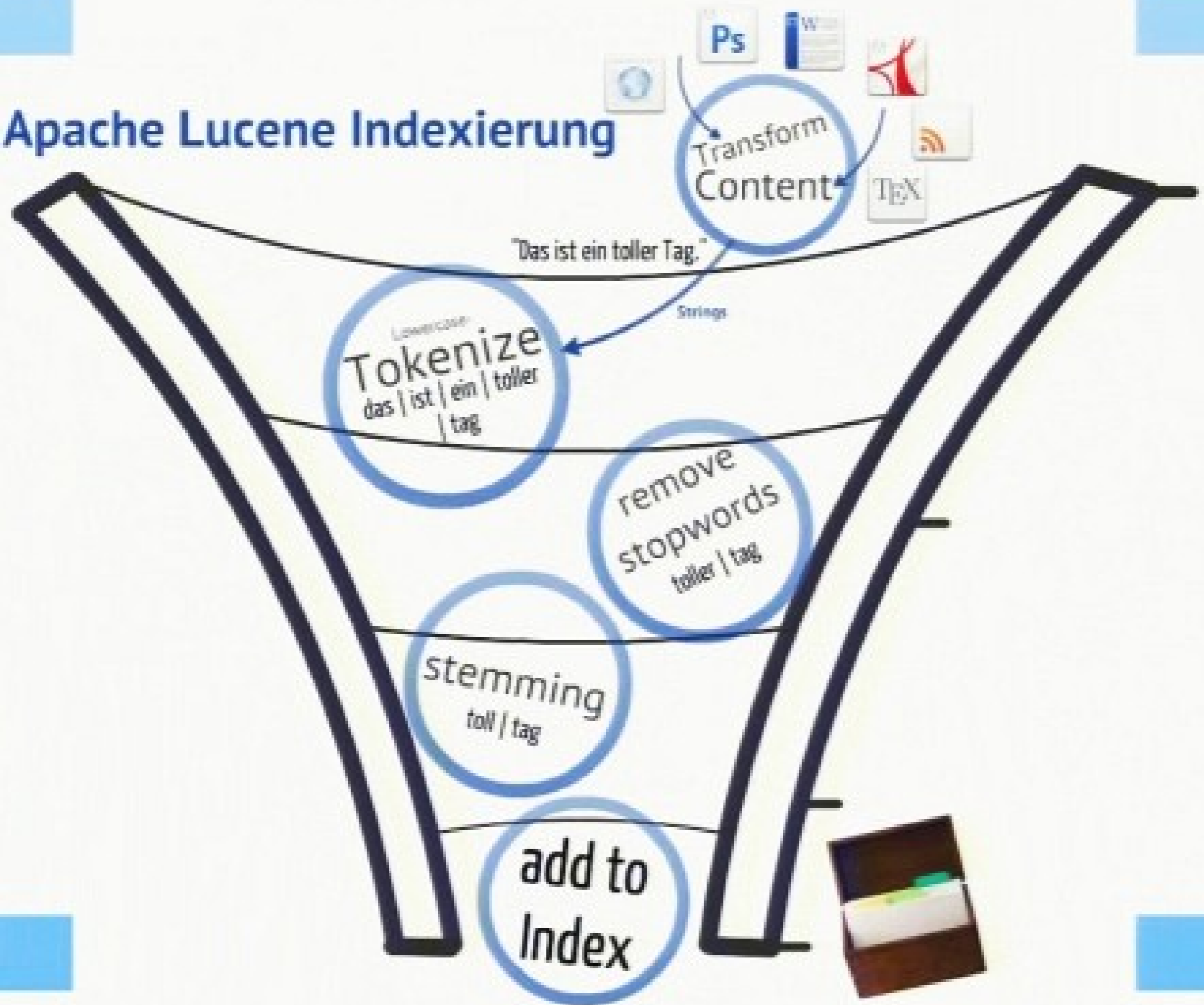
Microsoft®
.NET



Ruby



Apache Lucene Indexierung



ierung



"Das ist ein toller Tag."

Strings

se-
:7A

Con

"Das ist ein toller Tag."

Strings

Lowercase-
Tokenize
das | ist | ein | toller
| tag

remove
stopwords

Lowercase

Tokenize

das | ist | ein | toller
| tag

remove

stopwords
toller | tag

stemming

remove
stopwords
toller / tag

stemming
toll / tag

add

stemming

toll | tag

add to
Index



Apache Lucene Indexierung



Dokument

indexieren →



Felder

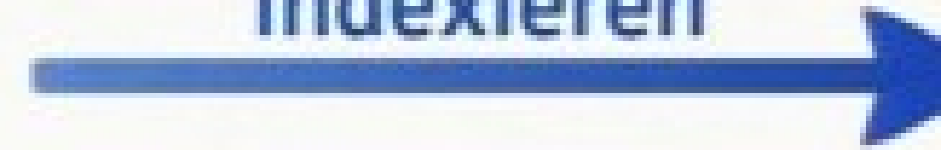
Dokument #42

<http://www.loremipsum.de/>

Lorem ipsum - Generator
und Informationen

Lorem ipsum dolor sit amet,
consetetur sadipscing elitr,
sed diam nonumy eirmod
tempor invidunt ut labore et
dolore magna aliquyam erat,
sed diam voluptua.

indexieren



Dokument

Apache Lucene Indexierung



Dokument

indexieren →

document #42



Felder

document #42

url tokenized ✗ offsets ✗
 stored ✓ indexed ✓

<http://www.loremipsum.de/>

timestamp tokenized ✗ offsets ✗
 stored ✗ indexed ✓

16.06.2012 10:23:42

title tokenized ✓ offsets ✓
 stored ✓ indexed ✓

word	pos
Lorem	0-4
ipsum	5-9
Generator	10-18
und	19-21
Informationen	22-34

content tokenized ✓ offsets ✓
 stored ✓ indexed ✓

Browse by document number:

Doc. #: 0 146392

Delete specified list of documents:

Example: 0,12,45-60,17,123,30-32

Doc #: 19

Field	IdfP-T3FopMLB#	Norm	Value
boost	-----S-----	---	0.0
content	IdfP-T3---N---	0.0	Die Kolumne – Es darf auch wieder mehr sein « Wirtschaftswunder Wirtschaftswunder Alles über Konjunktur u
date	IdfP-T3-----#	---	1333240861676
digest	-----S-----	---	ca9eb4d432a8021e71fd9779793bb373
id	IdfP-S-----	---	http://wirtschaftswunder.fld.de/2007/02/08/die-kolumne-es-darf-auch-wieder-mehr-sein/
segment	-----S-----	---	20120331225837
title	IdfP-T3---N---	0.0	Die Kolumne – Es darf auch wieder mehr sein « Wirtschaftswunder
tstamp	IdfP-T3-----#	---	1333240861676
type	IdfP-S-----	---	text/html
type	IdfP-S-----	---	text
type	IdfP-S-----	---	html
url	IdfP-T3---N---	0.0	http://wirtschaftswunder.fld.de/2007/02/08/die-kolumne-es-darf-auch-wieder-mehr-sein/

Field data

Field name: **content**

Field length: **11193**

UTF-8 characters

Die Kolumne - Es darf a

Sorted by document number:

Doc # 0 10 146202

Delete specified list of documents:

Example: 0, 10,45-60, 17, 123,20-22

Doc # 10

Field	Indexing	Store	Value
boost	---	---	0.0
content	---	---	Die Kolumne S&P 211, Es darf auch wieder mehr sein S&P 211; Wirtschaftswunder Wirtschaftswunder Alles über Konkurrenz und Economics Home Chalkboard Konkurrenz Exklusiv Economics
date	---	---	133348881676
digest	---	---	ca8e04040268021a71129f79793158373
id	---	---	http://wertwirtschaftswunder.de/da/2007/02/08/die-kolumne-es-darf-auch-wieder-mehr-sein/
segment	---	---	30100001306007
title	---	---	Die Kolumne S&P 211, Es darf auch wieder mehr sein S&P 211; Wirtschaftswunder
url	---	---	http://wertwirtschaftswunder.de/da/2007/02/08/die-kolumne-es-darf-auch-wieder-mehr-sein/
type	---	---	text/html
type	---	---	text
type	---	---	html
url	---	---	http://wertwirtschaftswunder.de/da/2007/02/08/die-kolumne-es-darf-auch-wieder-mehr-sein/

Sorted by term:

(Hint: enter a substring and press find to start at the next term)

Find Term Term anchor

Decoded value

Show documents with this term: (0 documents)

Document ? of ?

Term freq in this doc: ?

Field data

Field name: **content** Show content as: **String UTF-8**

Field length: **11903**

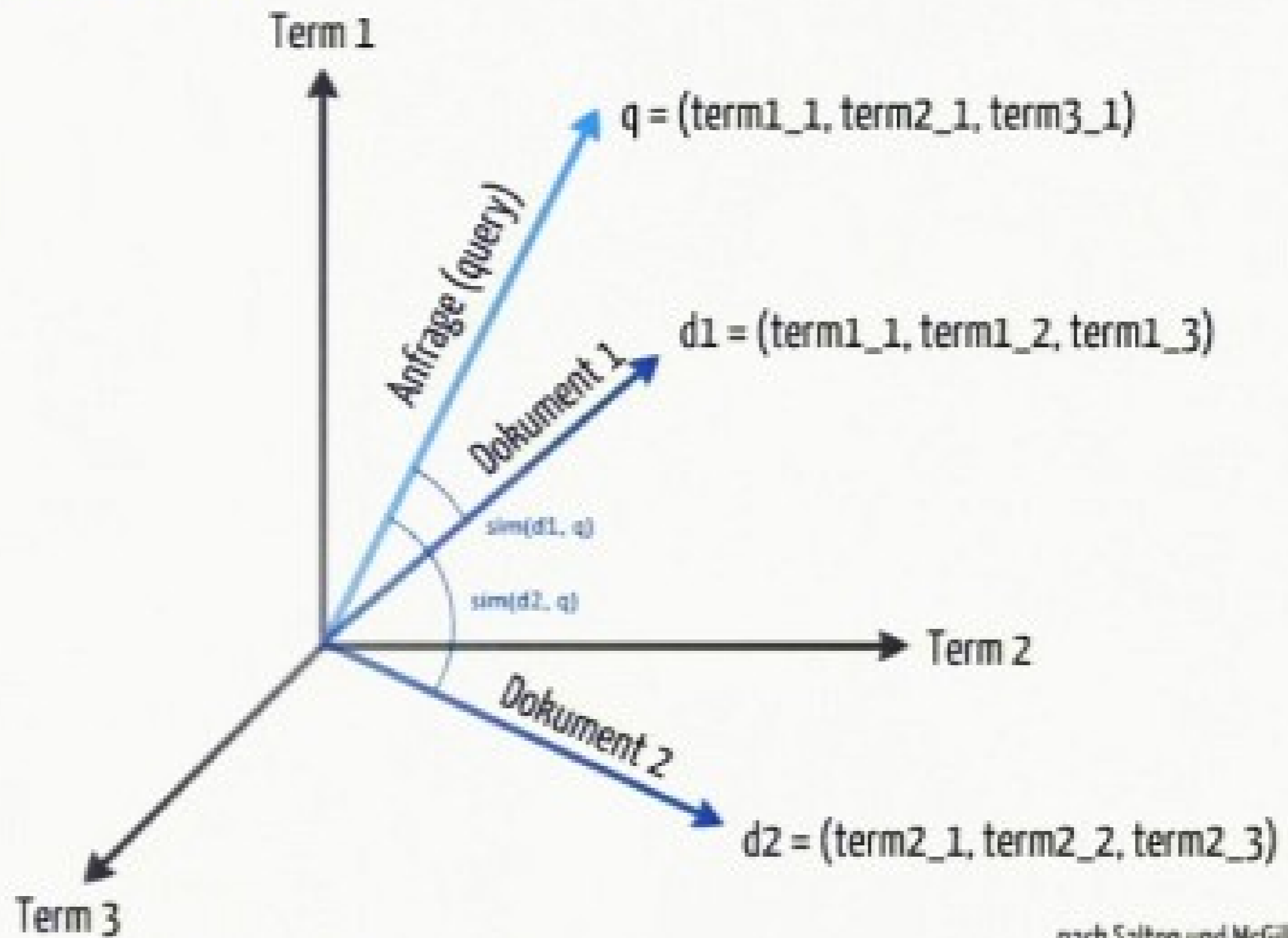
UTF-8 characters

Die Kolumne - Es darf auch wieder mehr sein - Wirtschaftswunder

Theorie






Vektorraummodell



nach Salton und McGill (1987)




Index

ein normaler Index wiederholt Index-Daten für jede Reihe

	Keyword	Document ID
	Banane	1
	Banane	2
	Banane	3
	Affe	2
	Affe	3
	Hund	1
	Hund	3

inverser Index




ein inverser Index referenziert Dokumenten-IDs auf Index-Daten

Keyword	Document ID
Banane 	1, 2, 3
Affe 	2, 3
Hund 	1, 3

Bit Vectors

Lucene nutzt "bit vectors" um Dokumente zu finden

Suche nach "Banane und Affe"

Keyword	Dokument 1	Dokument 2	Dokument 3
Banane 	1	1	1
Affe 	0	1	1
Hund 	0	0	0

Gewichtung von Termen

Verbreitetes Gewichtungsschema ist TF-IDF

- TF = Term Frequency
- IDF = Inverse Document Frequency



Tf-Idf-Maß


$$w_{ij} = t f_{ij} \cdot \log N/n_i$$

N = 3 Dokumente (Indexgröße)

Dokument #1
Der Hund mag keine Banane.



Dokument #2
Der Affe liebt Bananen sehr. Bananen sind seine Leibspeise.



Dokument #3
Der Hund isst Würstchen. Der Affe bevorzugt Bananen.



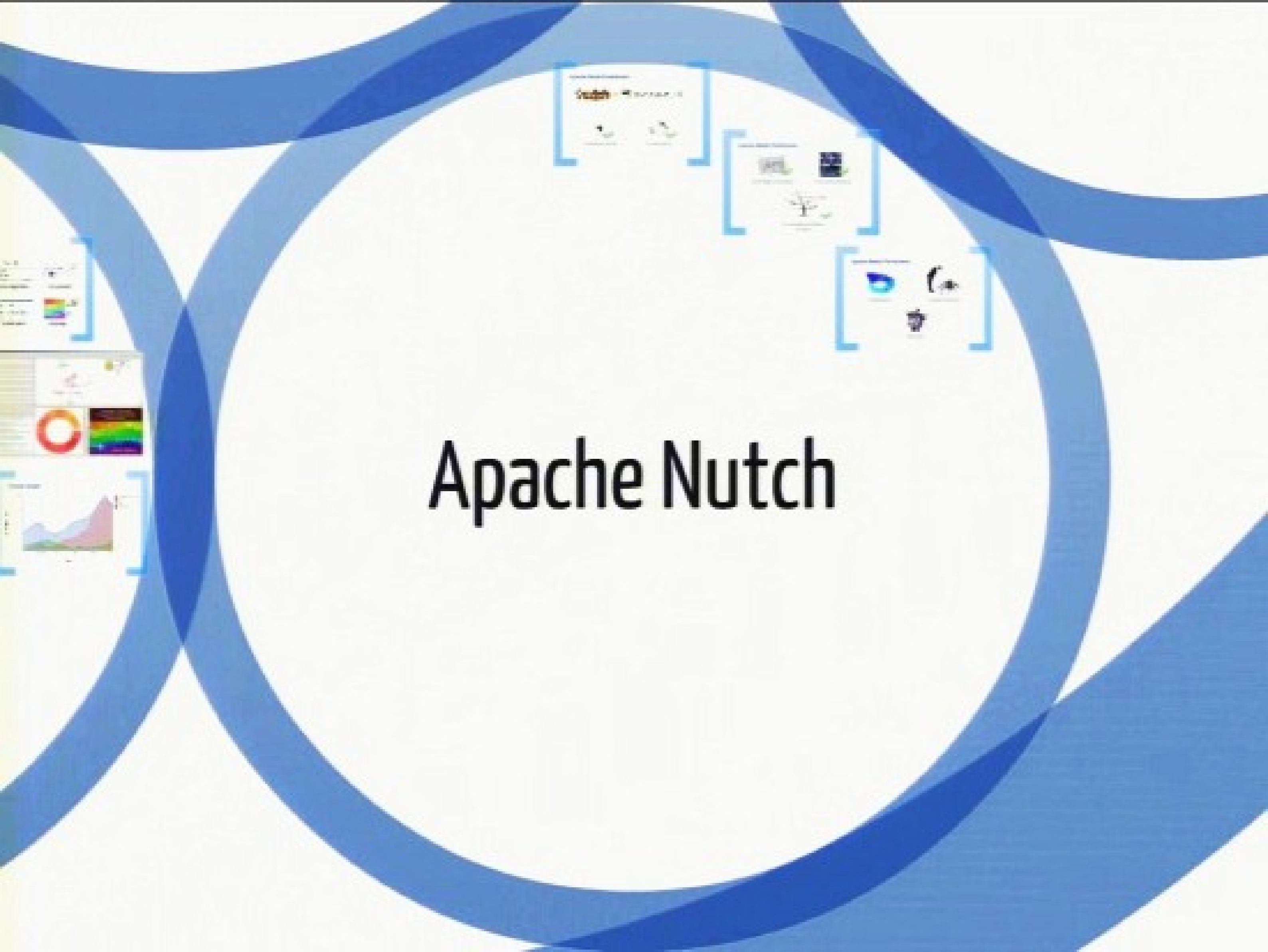
$$w_{\text{Banane}} = 1 \cdot \log 3/3 = 0$$

$$w_{\text{Affe}} = 1 \cdot \log 3/2 = 0.4054...$$



Termrelevanz

Apache Nutch



Apache Nutch Funktionen

 =  + X



Crawler bzw. Spider



Suchmaschine

Apache Nutch Funktionen



durch Plugins erweiterbar

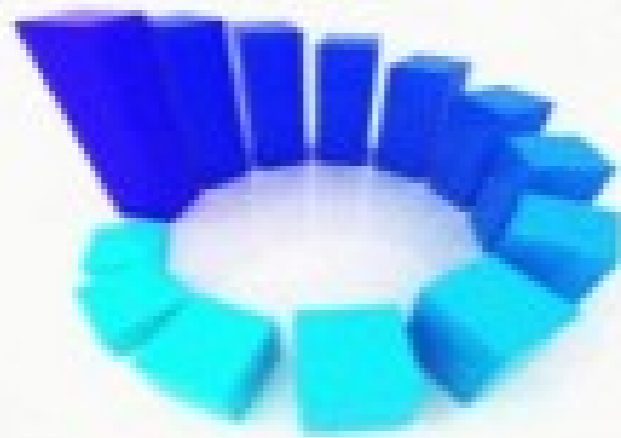


Kommandozeilentool



für unstrukturierte Daten
geeignet

Apache Nutch Funktionen



Skalierbarkeit

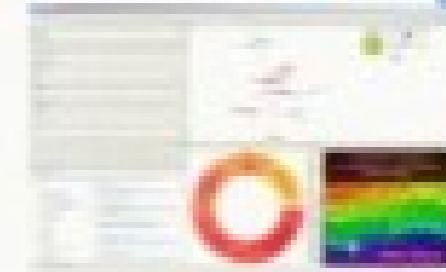
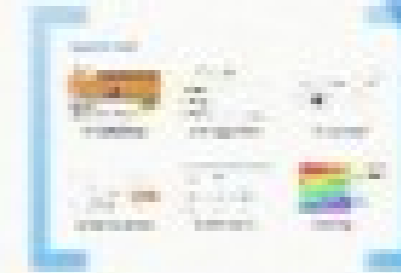
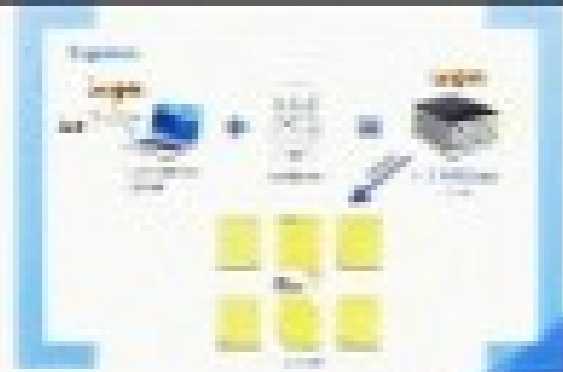


Crawler Politeness



Web Spam

Apache Solr



Apache Solr Funktionen



Crawler bzw. Spider



Suchmaschine



für strukturierte Daten
geeignet

Apache Solr Funktionen

basiert auf Lucene erweitert um folgende Features

- Restful API
- Hit Highlighting
- Faceted Search
- Caching
- Verarbeitung von Rich-Text-Dokumenten
- u.v.m



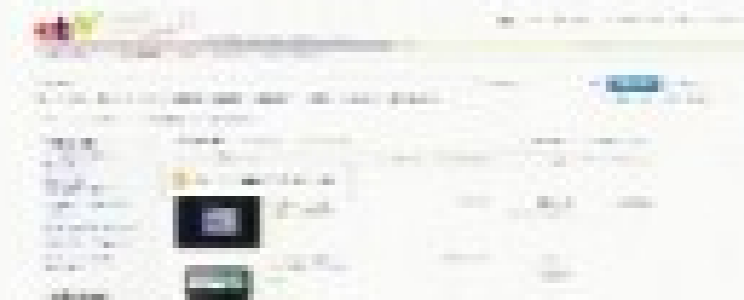
Apache Solr



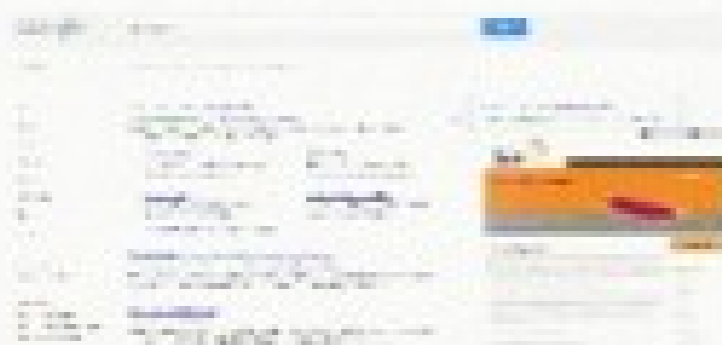
hit highlighting



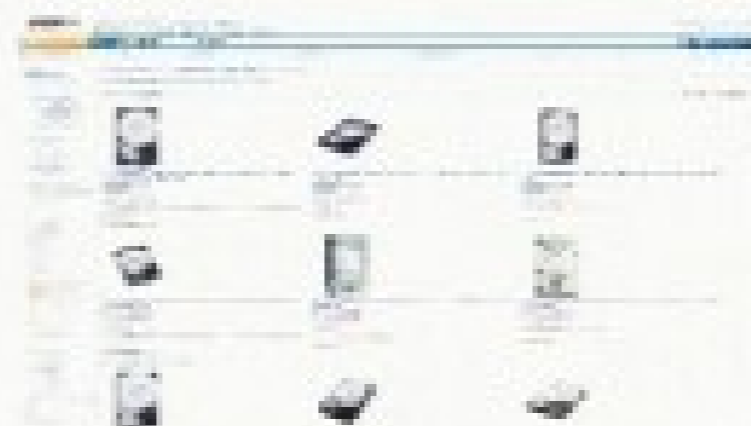
auto suggestions



"did you mean"



similar documents



faceted search



clustering



- [Solr](#)
- [News](#)
- [Wiki](#)
- [Download](#)
- [Tutorial](#)
- [Issue Tracker](#)
- [Discussion](#)
- [Lucene TLP](#)

Ultra-fast Lucene-based Search Server



Apache Solr offers Lucene's capabilities in an easy-to-use, fast search server with additional features like faceting, scalability and much more.

Apache Solr

[DOWNLOAD](#)

Apache Solr 1.4

Solr is the popular, blazing fast open source enterprise search platform from the Apache Lucene project. Its major features include powerful full-text search, hit highlighting, faceted search, dynamic clustering, database integration, rich document (e.g., Word, PDF) handling, and geospatial search.

Solr is highly scalable, providing distributed search and index replication, and it powers the search and navigation features of many of the world's largest internet sites.

Resources

[Features](#)

[Tutorial](#)

[Download](#)

hit highlighting



warum

warum steht eine blondine am hamburger hafen

warum bin ich so fröhlich

warum ist der himmel blau

warum steht eine blondine am hamburger hafen und wirft steine ins wasser weil d

warum liegt hier stroh

warum ist die banane krumm

warum haben männer brustwarzen

warum nehme ich nicht ab

warum schnurren katzen

warum soll ein längeres starkes gefälle nicht mit getretener kupplung durchfahren werden

[Weitere Informationen](#)

auto suggestions

Festplatte

Alle Kategorien

Finden

Erweiterte Suche

Ähnliche Suchen: Festplatte, externe Festplatte, Festplatte, Festplatte 2 TB, Festplatte, externe Festplatte, Festplatte

Beschreibung anzeigen

15 Ergebnisse gefunden für Festplatte & Suche speichern

Kategorien

Computer, Tablets & Netze

121

Leichter &

Speichermedien

121

Computerkomponenten & Teile

121

Desktops & All-in-One-PCs

121

Notebooks & Netze

121

Notebooks & Desktop-Zubehör

121

Artikelzustand

Alle Angebote

Neu

Antiquarisch

Verand nach: 11/2018

Anzahl anzeigen

Verkaufen

11

11

Sortieren nach:

Beliebteste Artikel

Seite 1 von 1

<p>Warten Sie Festplatte? (55424 Artikel)</p>			
	<p>Hitachi 2.5" 800GB Festplatte 5400 RPM</p>	<p>3 Gebote</p>	<p>EUR 2,50 +EUR 1,40 Versand</p>
	<p>512MB Festplatte HDD SATA TRANSCEEND IDE Ebay</p>	<p>Verkaufte Artikel</p>	<p>EUR 18,99 Ebayebuyer Verkaufte</p>

"did you mean"



apache solr



Suche

Ergebnis 1 von 1 (0,11 Sekunden)

Alle

Bilder

Maps

Videos

News

Shopping

Blogg

Mehr

Werkzeug

Standard ändern

Das Web

Seiten auf Deutsch

Seiten aus Deutschland

Übersetzte Seiten

[Apache Lucene - Apache Solr](#)

[lucene.apache.org/solr](#) - Diese Seite übersetzen

An open-source search server based on the Lucene Java search library. News, documentation, resources, and download.

[Solr tutorial](#)

A copy of the tutorial for each version of Solr is included in the ...

[Features](#)

Features: Solr is a standalone enterprise search server with a ...

[Download](#)

Downloads: Official releases are usually created when the ...

[Solr Version Control](#)

The Solr source code resides in the Apache Subversion (SVN) ...

Webere Ergebnisse von [apache.org](#)

[Apache Solr - Wikipedia, the free encyclopedia](#)

[wikipedia.org/wiki/Apache_Solr](#) - Diese Seite übersetzen

Solr is an open source enterprise search platform from the **Apache Lucene** project. Its major features include powerful full-text search, hit highlighting, faceted ...

[Solr, der Suchserver](#)

[Ergebnis der Suche](#)

Herunterladen, installieren, starten, konfigurieren. Diese Lösung gibt das Team von Apache Lucene für sein Produkt **Apache Solr** aus und ermöglicht damit Suche, ...



[Apache Lucene - Apache Solr](#)

[lucene.apache.org/solr](#) - Im Cache - [Ähnliche Seiten](#)

The screenshot shows the Apache Solr website. At the top, there is a banner for the Apache 2.0 license with the text "Apache 2.0 licensed" and a logo of a quill pen. Below the banner, the "Apache Solr" logo is displayed. The main content area contains a search bar and a "download" button. The page layout is clean and professional, typical of an open-source project website.

similar documents



faceted search

[Alle Kategorien anzeigen](#)Suche [Computer & Zubehör](#)[Bestseller](#)[Notebooks & PCs](#)[PC-Komponenten](#)**Kategorie**

- [Beliebige Kategorie](#)
- [Computer & Zubehör](#)
- [PC-Komponenten](#)

Interne Festplatten

- [SATA-Festplatten \(501\)](#)
- [IDE-Festplatten \(131\)](#)
- [SCSI-Festplatten \(46\)](#)
- [SAS-Festplatten \(140\)](#)

Festplattenkapazität

- [Bis 120GB \(131\)](#)
- [121GB - 320GB \(282\)](#)
- [321GB - 500GB \(171\)](#)
- [501GB - 999GB \(88\)](#)
- [1 TB & mehr \(112\)](#)

Versandoption [\(20 bis 2017\)](#)

- [Kostenlose Lieferung ab EUR 20 Bestellwert](#)

Marke

- [Western Digital \(177\)](#)
- [Samsung \(84\)](#)
- [Seagate \(173\)](#)
- [Hitachi \(57\)](#)
- [Intenso \(9\)](#)
- [Corsair \(3\)](#)
- [Fujitsu \(33\)](#)

[Mehr...](#)**Durchschnittliche Kundenbewertung**

- [★★★★★ & mehr \(233\)](#)
- [★★★★☆ & mehr \(255\)](#)
- [★★★☆☆ & mehr \(262\)](#)
- [★★☆☆☆ & mehr \(262\)](#)

[Computer & Zubehör](#) [PC-Komponenten](#) [Interne Festplatten](#) **["Festplatte"](#)**Verwandte Suchbegriffe: [interne festplatte](#), [festplatte intern](#), [interne festplatte](#)

1-24 von 1.189 Ergebnissen

1.

**Western Digital Caviar Blue WD5000AAKX 500GB interne Festplatte (8,9 cm (3,5 Zoll), 7200rpm, SATA 6 Gb/s, 16MB Cache)**Neu kaufen: **EUR 70,25**[17 neu](#) ab EUR 62,89[1 gebraucht](#) ab EUR 53,00Lieferung bis **Mittwoch, 9. Mai**. Bestellen Sie innerhalb der nächsten **27 Stunden** per Morning-Express.**★ ★ ★ ★ ★** (37)

Kostenlose Lieferung möglich.

4.

**Western Digital Caviar Blue 5400AAKS 500 GB 8,9 cm (3,5 Zoll) interne Festplatte SATA II 7200RPM 16MB Cache**Neu kaufen: **EUR 71,99**

2.

**Samsung Spinpoint F3 HD193SJ 1TB 8,9 cm (3,5 Zoll) interne Festplatte 12MB Cache**Neu kaufen: **EUR 90,10**[25 neu](#) ab EUR 85,27[5 gebraucht](#) ab EUR 69,50

Auf Lager.

★ ★ ★ ★ ★ (208)

5.

**Western Digital WD10EARX 1TB interne Festplatte SATA III grün**Neu kaufen: **EUR 89,90**

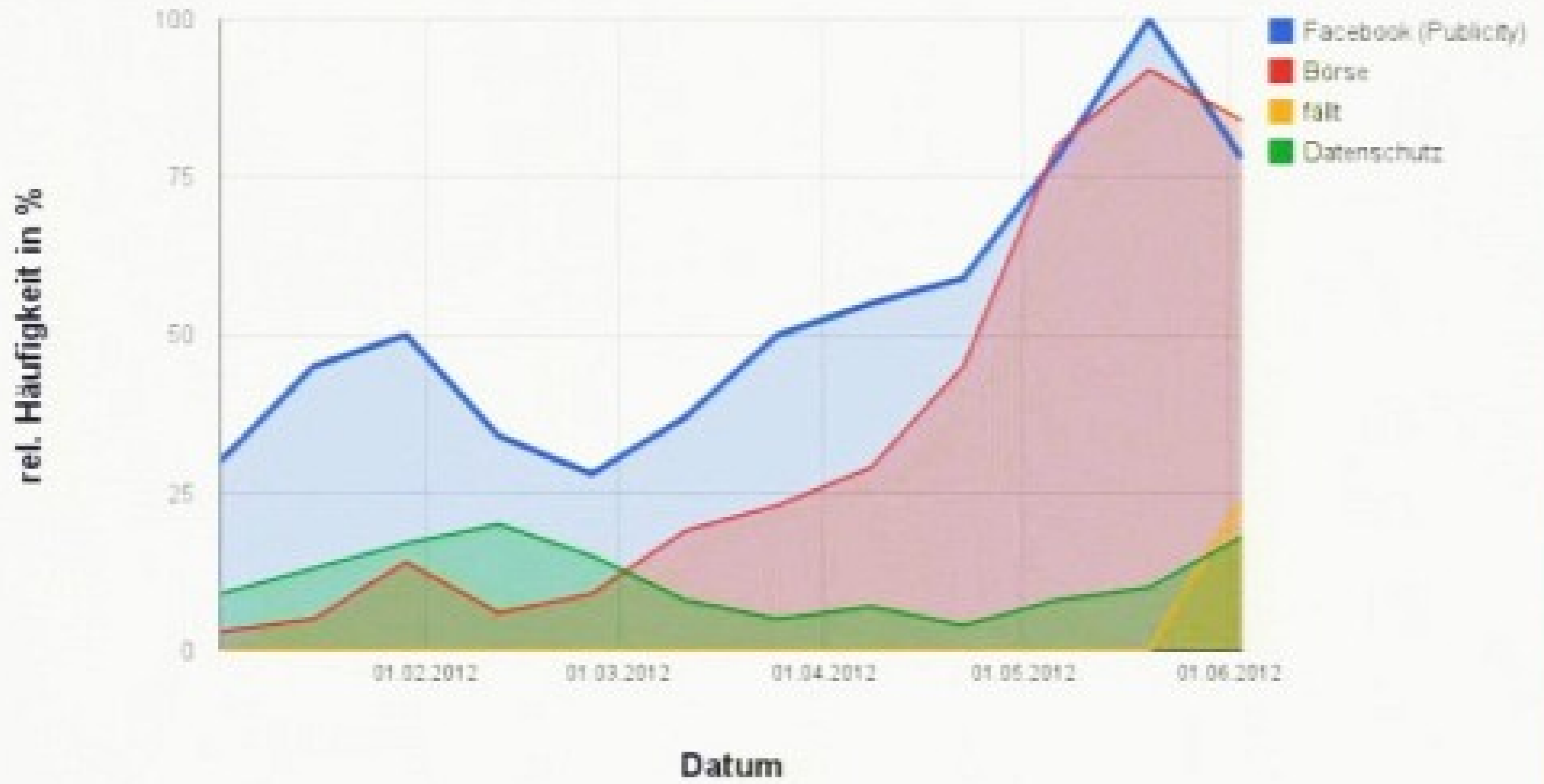


- Top 10 results of about 2000000000
- 1 [Data Mining - Wikipedia, the free encyclopedia](#)
Data mining (also known as **data** or **DM**) is a field of computer science of extracting patterns from data ...
[http://www.wikipedia.org/wiki/Data_mining](#)
 - 2 [Data Mining - Oracle Data Miner](#)
Generally, **data mining** (sometimes knowledge discovery) is the process of **data** from different perspectives.
[http://www.oracle.com/technology/oramag/otn/otn_magazine/030707/030707_01.html](#)
 - 3 [Data Mining](#)
Data mining is a powerful new (and great potential) to help companies important information in the **data** collected ...
[http://www.technologyadvisor.com/030707/030707_01.html](#)
 - 4 [Statistical Data Mining Tutorial](#)
A set of 20 powerpoint lectures (in format) by Andrew Moore covers techniques, algorithms and their real machine ...
[http://www.stat.cmu.edu/andrew/lectures/lectures.html](#)
 - 5 [Introduction to Data Mining](#)
Data mining, the extraction of information from large **databases** technology with great potential to find ...
[http://www.fhsw.org/030707/030707_01.html](#)

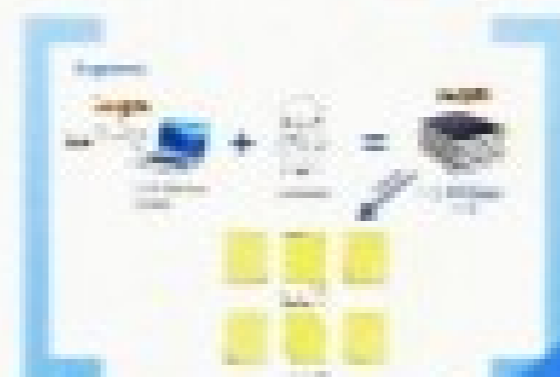


clustering

Cluster Graph



Integration Nutch und Solr



mit Nutch Webseiten crawlen



Benutzer



Search UI

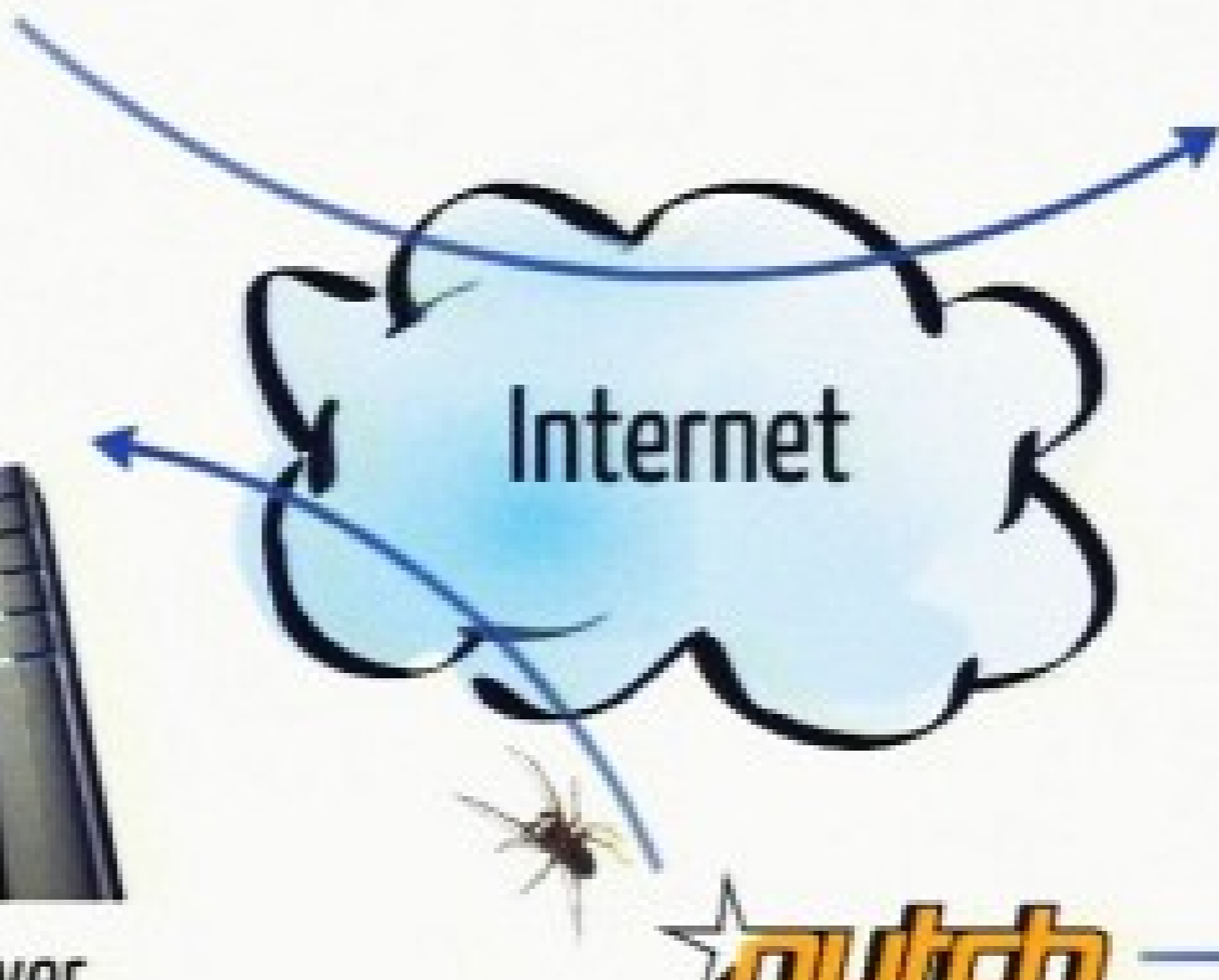


3rd party server



Apache

Solr



mit Nutch Webseiten crawlen



schema.xml



mit Nutch Webseiten crawlen



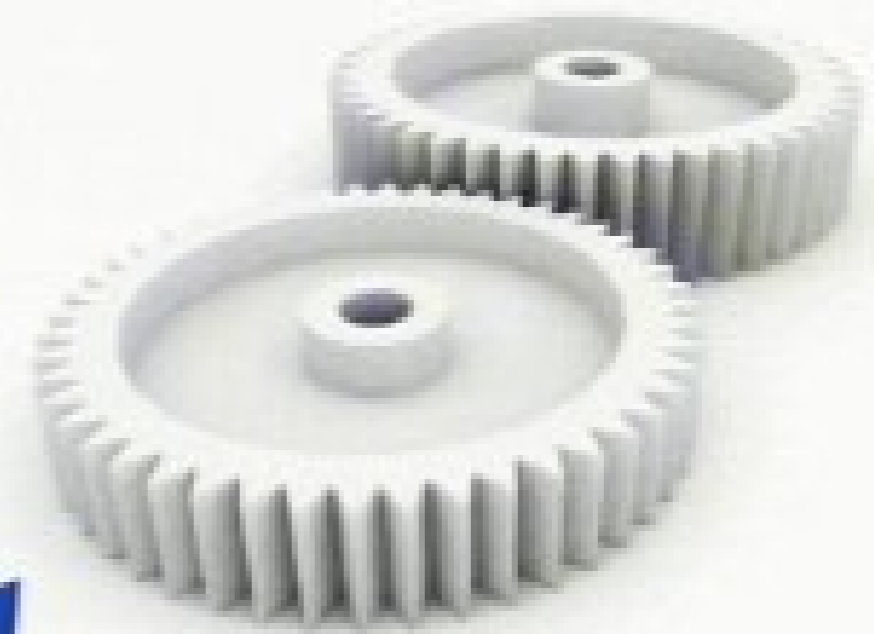
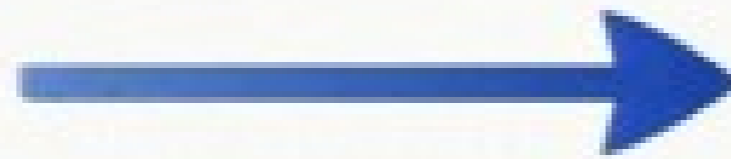


inject URLs

mit Nutch Webseiten crawlen



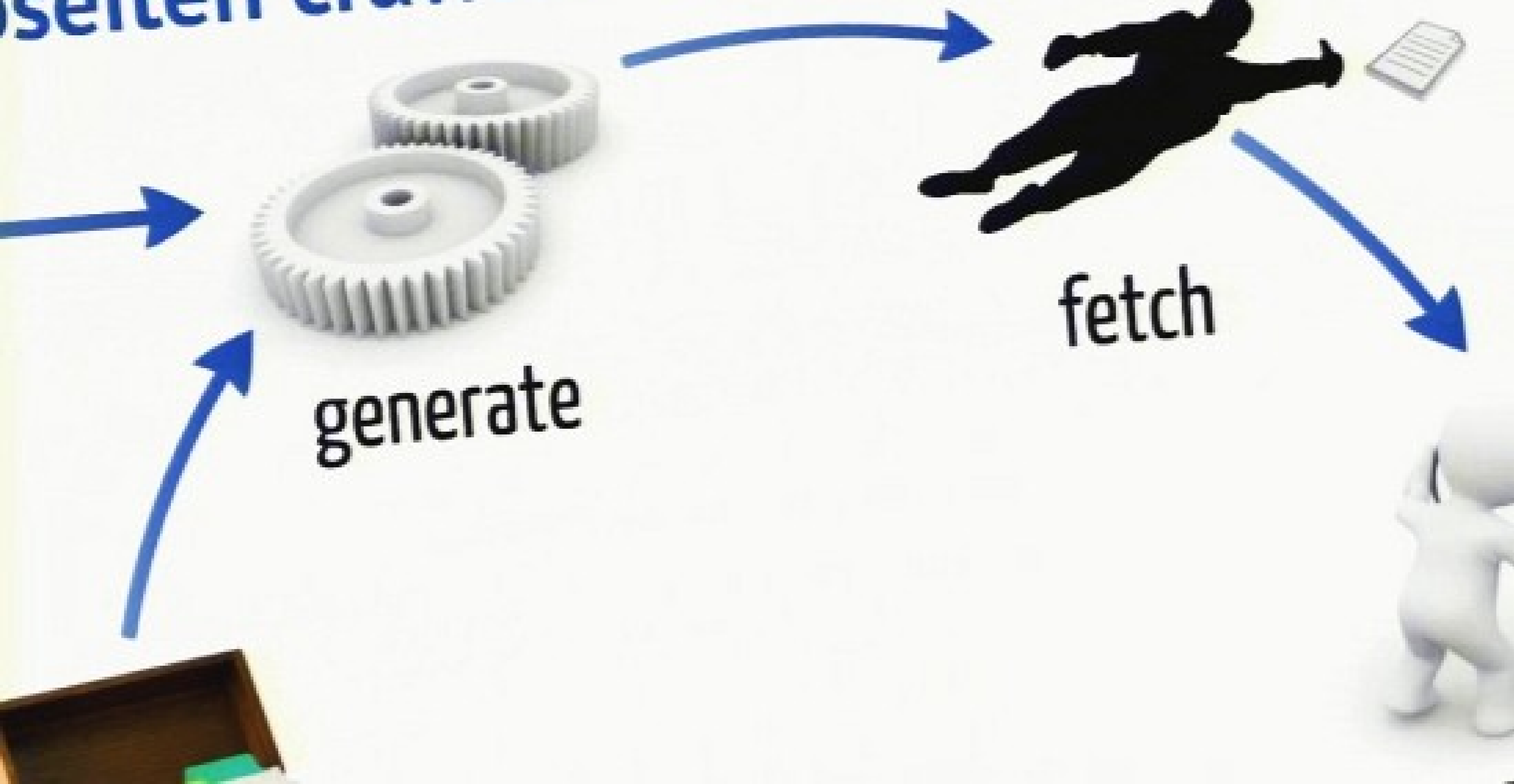
inject URLs



generate



seiten crawlen



fetch



parse



parse



update



fetch



parse

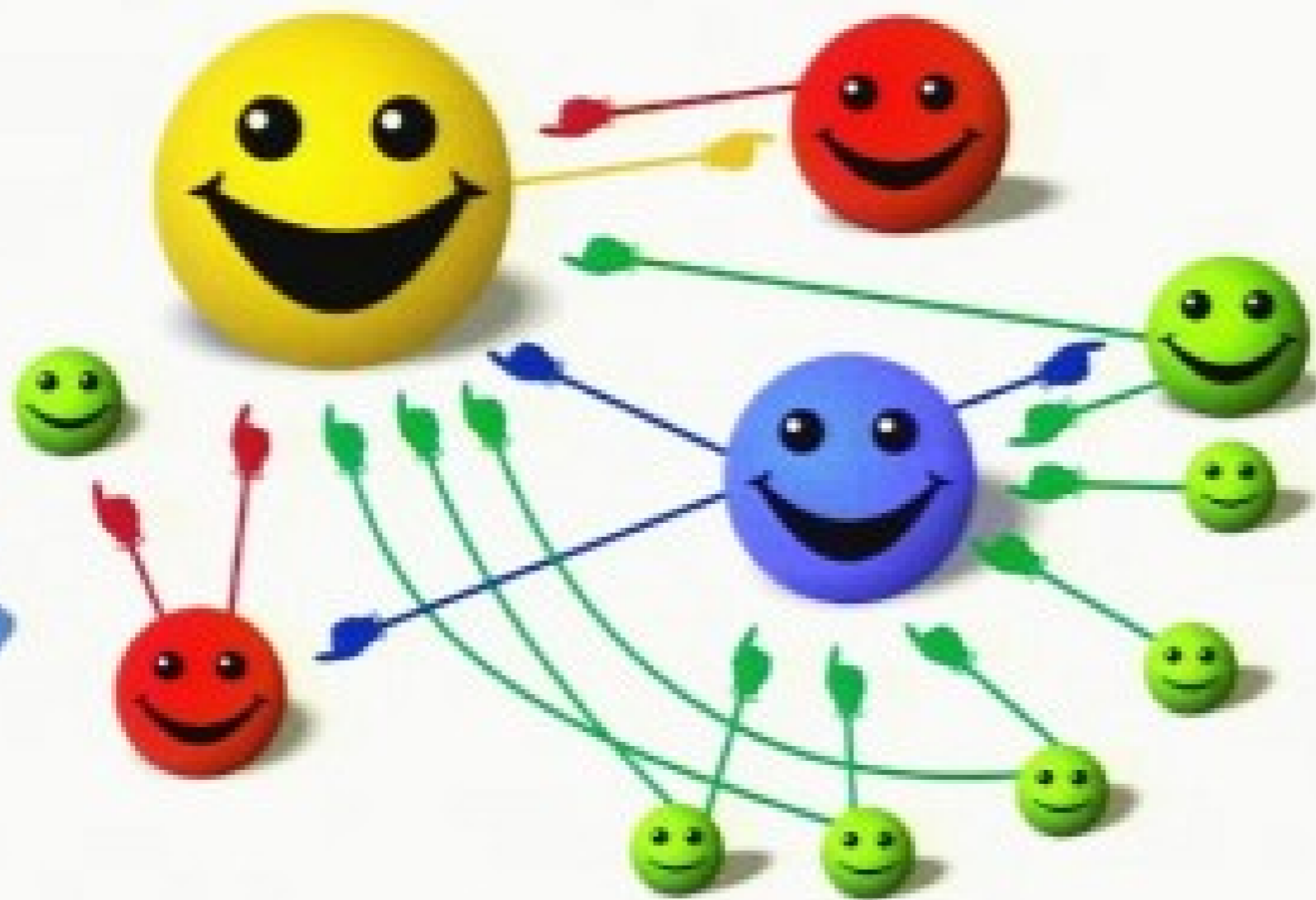
parse



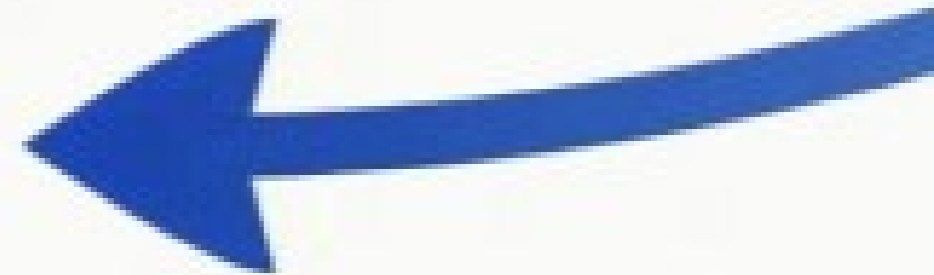
update



ex



invert links





solr index

mit Nutch Webseiten crawlen



Ergebnis



Inform



Zusammenfassung

Alternativen

The logo for Nutch, featuring a yellow star above the word "nutch" in a stylized, orange, lowercase font.



elasticsearch.



Fazit



Whole Web Indexierung mit
Open Source Tools durch
Konfiguration

Features für Pre- und Postprocessing von
Suchergebnissen



eigener Crawler



wird elastisch
ab Version 4.0



elasticsearch.

Entwicklung beobachten

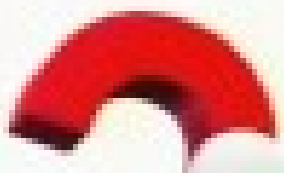


Fazit



Whole Web Indexierung mit
Open Source Tools durch
Konfiguration

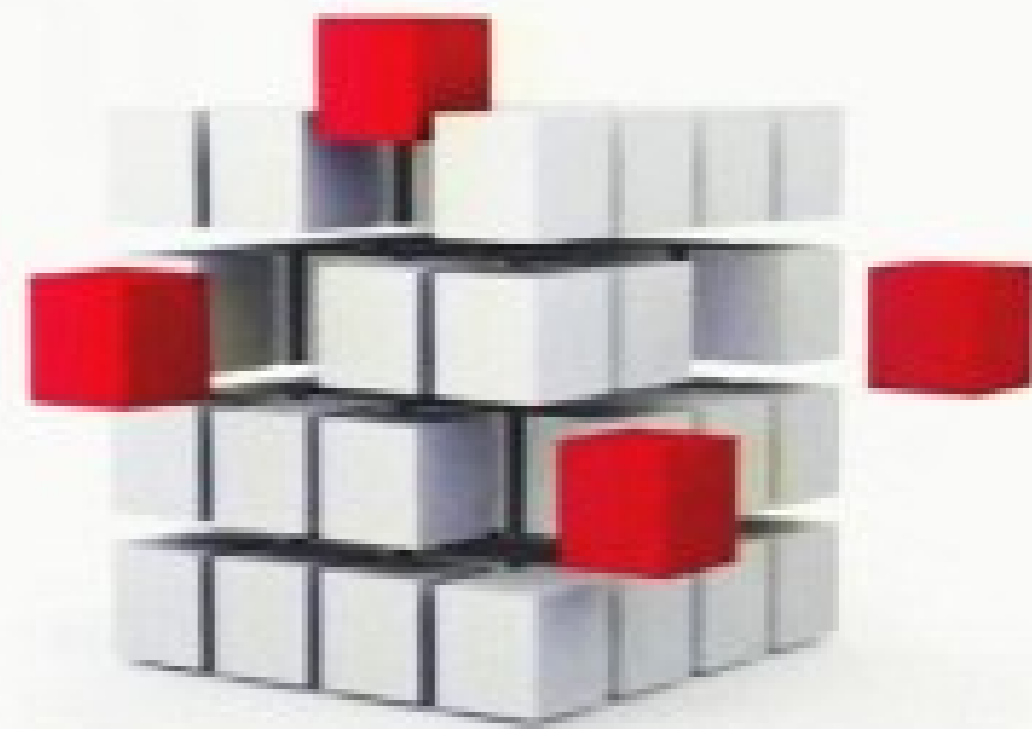
Features für Pre- und Postprocessing von
Suchergebnissen





Whole Web Indexierung mit
Open Source Tools durch
Konfiguration

Features für Pre- und Postprocessing von
Suchergebnissen



eigener Crawler

wird elastisch
ab Version 4.0



Features für Pre- und Postprocess
Suchergebnissen



eigener Crawler



wird elastisch

ab Version 4.0

Apache

Solr



elastico

Crawler

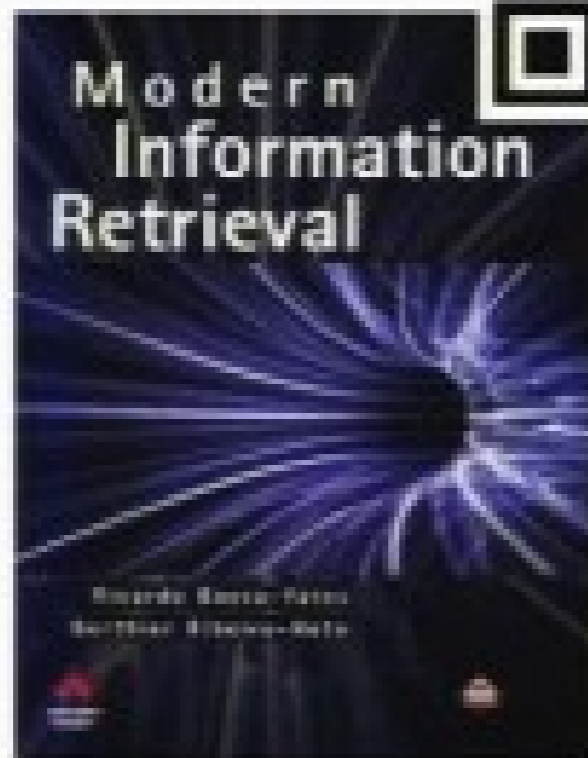
elastisch
4.0



elasticsearch.

Entwicklung beobachten

Literatur



ISBN-13: 978-0201398298



ISBN-13: 978-3898642132

lucid
IMAGINATION



<http://www.lucidimagination.com>



... und jetzt...

die dunkle Seite der Macht...

VOLKSWAGEN

ARTIENGESELLSCHAFT

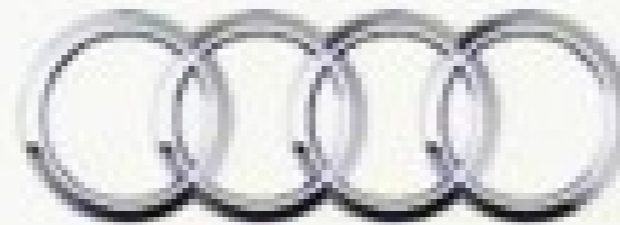


Wolters Kluwer

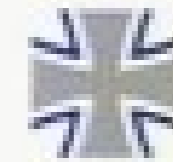


BOSCH

Invented for life



Audi



Bundeswehr

SIGNAL IDUNA

Versicherungen und Finanzen



IHK

Berlin

ZEIT  ONLINE



Webasto

Feel the drive



ThyssenKrupp

iFinder Enterprise Search

- ▶ Seit 10 Jahren im Markt als **PRODUKT!**
- ▶ Installationsbasis Ende 2011: 800 Installationen
- ▶ Basiert auf Lucene, der weltweit meist genutzten Search Engine
- ▶ Der iFinder ist deutlich **MEHR** als Lucene –
Lucene ist der Motor – zum Fahren brauchen Sie ein Auto – den iFinder
- ▶ „Business-Layer“
- ▶ Zusätzlich: Qualitative Erweiterungsmodule
(Linguistik, Semantik, Named Entities, Text Analytics...)
- ▶ Neartime-Indexing
- ▶ 2 Lucene Committer bei IntraFind

iFinder – Enterprise ready

- ▶ Komplettes Produkt mit SWP und Service Level bis 7*24
- ▶ Komfortabler Setup / Installer -> Installation mit allen Prerequisites in 10 Minuten!
- ▶ Webapplikation, verschiedene Frontends, Admin GUI, Reporting, Monitoring
- ▶ Rechte im Index, Secure Search, Enterprise-Indexer für große Datenmengen
- ▶ Relevance Tuning (index- und suchseitig)
- ▶ JAVA-API, .NET-API, Webservices, komplettes high-level SDK
- ▶ Skalierbar, Distributed Search Architecture
- ▶ STABILE Dokumenten-Konverter: > 500
- ▶ Preview mit Highlighting
- ▶ breite Palette von FERTIGEN und LEISTUNGSFÄHIGEN Konnektoren
Exchange MAPI, Notes, SAP, Documentum, Archive, DMS....

Worauf kommt es an?

- ▶ Suche wird Commodity
- ▶ Was zählt ist Text Analytics
- ▶ darüber funktioniert erfolgreiche Differenzierung



Referenz Installationen – zwei Beispiele

Robert Bosch Enterprise Search

- ▶ ~ 60 Mio. Files
- ▶ 28 single physical indices, 4 logical indices
- ▶ 450 GB index volume, ~ 15 TB Bruttodaten auf Filern
- ▶ 5 Server: 3 Index-Server + 2 Search Server, redundant sizing

Signal Iduna

- ▶ 6500 Notes-Mailboxen mit 80 Mio Mails,
- ▶ Filer: 16 Mio Dokumente auf Netzlaufwerken
- ▶ Intranet: ~ 35.000 Seiten
- ▶ Internet: ~ 50.000 Seiten

Fragen Sie uns nach Referenzen aus Ihrer Branche und mit Ihren Anforderungen – wir haben sie...

Autovervollständigung mit Preview

INTRAFIND
Projektphase • **Anlage**

Überblick
Alle
Angebote (3)
PDFs letzte Woche

Gespeicherte Suchen (4)

Angebote (3)

PDFs letzte Woche (3)

"GmbH" (12)

Meine Notizen auf Projektkarte (3)

Globale Anwendungen (4)

Infoleiste
Wichtige Informationen und Mitteilungen zu such-spezifischen Begriffen der aktuellen Suche

Informations
Gesuchfunktion setzt Meeting für 6. Dezember an...

Sprengplan
Heute Putzbrust im Angebot. Dazu ein Hinweis gegen...
Satz und ein Selbsttest

Anlagenberatung
7% Rabatt bei Abschluss eines Vertrages über folgenden...
Link.

Kalkulation 2011 - Anlage 1

Präsentierung der Kalkulation über die Folienansicht

Erstellung der Angebotspreise	Kosten	Gewinn	Anlage 1 (Kosten 1 mit der Gewinnaufschlag für die Erstellung des Angebots)	
	I	II	%	€
01 Leistungen der Teilanträge / Geschäftliche Preisuntergrenzen				
01.1 Aggregat Leihgebühr				
Aggregat Leihgebühr (Aggregat 1)	10.000,00	0,00	0,00	10.000,00
01.2 Werkstoffe				
Werkstoffe (Aggregat 1)	1.000,00	0,00	0,00	1.000,00
01.3 Arbeitslohn				
Arbeitslohn (Aggregat 1)	1.000,00	0,00	0,00	1.000,00
01.4 Wenige Kunden				
Wenige Kunden (Aggregat 1)	40.000,00	0,00	0,00	40.000,00
01.5 Werkstoffunterstützung				
Werkstoffunterstützung (Aggregat 1)	1.000,00	0,00	0,00	1.000,00
Summe Kosten der Teilanträge (Kosten 1)	43.000,00			
02 Prüfungskosten der Angebotspreise				
02.1 Aggregat Leihgebühr				
Aggregat Leihgebühr (Aggregat 2)	1.000,00	0,00	0,00	1.000,00
02.2 Werkstoffe				
Werkstoffe (Aggregat 2)	1.000,00	0,00	0,00	1.000,00
02.3 Arbeitslohn				
Arbeitslohn (Aggregat 2)	1.000,00	0,00	0,00	1.000,00
02.4 Wenige Kunden				
Wenige Kunden (Aggregat 2)	1.000,00	0,00	0,00	1.000,00
02.5 Werkstoffunterstützung				
Werkstoffunterstützung (Aggregat 2)	1.000,00	0,00	0,00	1.000,00
Summe Kosten der Angebotspreise (Kosten 2)	5.000,00			
Summe Kosten der Angebotspreise (Kosten 1 + 2)	48.000,00			
03 Wenige Kunden				
Wenige Kunden (Kosten 1 + 2)	40.000,00	0,00	0,00	40.000,00
04 Werkstoffunterstützung				
Werkstoffunterstützung (Kosten 1 + 2)	1.000,00	0,00	0,00	1.000,00
Summe Kosten der Angebotspreise (Kosten 1 + 2 + 3 + 4)	49.000,00			
05 Wenige Kunden				
Wenige Kunden (Kosten 1 + 2 + 3 + 4)	40.000,00	0,00	0,00	40.000,00
06 Werkstoffunterstützung				
Werkstoffunterstützung (Kosten 1 + 2 + 3 + 4)	1.000,00	0,00	0,00	1.000,00
Summe Kosten der Angebotspreise (Kosten 1 + 2 + 3 + 4 + 5 + 6)	49.000,00			

Sachverträge

Anlagenbau
Anlage des
Anlagenberatung
Anlagengung

Sachergebnisse Alle anzeigen

Dokumente (25)

- Alfred & Söhne (Angebot Februar)
- Kalkulation 2011 - Anlage 1
- Anlagenberatung
- Planblatt
- Rangfolge

weitere 20 Dokumente anzeigen

Experten (3)

- Benjamin Abendroth
- Alfred Diez
- Herbert Meier
- Martin Waser
- Otto Kramer

Firmen (2)

- Entsorgungsanlage West
- Anlagenberatung Meier

Projekte (11)

- Kläranlage Selters
- Solarprojekt Ost-Rhein
- Stadtbau All
- Anstadt-Attraktion
- Müllauffbereitungsanlage

weitere 10 Dokumente anzeigen

Wissenslandkarte Voith AG - Hostablösung

Voith AG | My IntraFind | My Lists

Suche:

Auftrag | **Erkennt** | **Original 1** | **Original 2**

Auftrag	Erkennt	Original 1	Original 2
18876	STEVERMUEHL	PERSONALEINRICHTUNGEN	PARLACHTHAUSE
00298	STEVERMUEHL	FESTPLATTEN	FUER PR 4
17628	STEVERM	ERGATZTEILE F.UM	
88004	VEVCE	TEILE ZUR VERLAEGERUNG DER SIDSPARTE	
57128	STEVERMUEHL	REP EINER FLDZITWALZE	
11825	SKW	REP. TAMBOUR	
00478	FRANTSCHACH	2 PUFFER ANGESSEN	
14000	CORFEL	16 DICHTSCHNEIBEN	
10440	OPM, STEIER DROSKAN	1 SCHORFWELSE ERGATZTEILE	

Seite des Ab:

Suche
1044
1045
2000
1046
2002
1047
1048
1049
2003
1050
1051

Seite des Auftragsanforderung:

Suche
1044
1045
2000
1046
2002
1047
1048
1049
2003
1050
1051

Bezeichnung:

Suche
FR. GARAGE
CF-CORFEL

Hersteller:

Suche
PP STEVERMUEHL
STEVERMUEHL AG
SKW, DEUTSCHLAND
STEVERMUEHL
FRANTSCHACH VEVCE
FOREIGN SCOUTR.CO.,CHINA
CORFEL
LEVMAR, OESTKORN
FRANTSCHACH AG

Beispiel: SAP Anbindung – Ad hoc Reporting

Results sorted by relevance | Sort by date

<input type="checkbox"/>	View Invoice	InvoiceNumber	Fiscal Year	Company Code	Currency	Gross Amount	Vendor
<input type="checkbox"/>		3030026582	2010	2030	EUR	2610.65	...
<input type="checkbox"/>		3030026577	2010	2030	EUR	6497	...
<input type="checkbox"/>		3010601525	2010	2011	EUR	255.85	...
<input type="checkbox"/>		3030026578	2010	2030	EUR	6430	...
<input type="checkbox"/>		3030026580	2010	2030	EUR	3313.49	...
<input type="checkbox"/>		3030026581	2010	2030	EUR	715	...
<input type="checkbox"/>		3030026579	2010	2030	EUR	3540.24	...
<input type="checkbox"/>		3010601528	2010	2011	EUR	6668.17	...
<input type="checkbox"/>		3030026576	2010	2030	EUR	2831.47	...
<input type="checkbox"/>		3010601736	2010	2013	EUR	17687.42	...
<input type="checkbox"/>		3010601733	2010	2013	EUR	561.69	...
<input type="checkbox"/>		3010601704	2010	2013	EUR	578.38	...
<input type="checkbox"/>		3010601711	2010	2013	EUR	1050.78	...
<input type="checkbox"/>		3010601717	2010	2013	EUR	320.11	...
<input type="checkbox"/>		3010601737	2010	2013	EUR	3372.5	...
<input type="checkbox"/>		3010568973	2010	2011	EUR	635.13	...
<input type="checkbox"/>		3010601708	2010	2013	EUR	748.11	...
<input type="checkbox"/>		3030026584	2010	2030	EUR	36758.24	...
<input type="checkbox"/>		3030026583	2010	2030	EUR	8289.4	...
<input type="checkbox"/>		3010601707	2010	2013	EUR	231.53	...

