

Hausreihe: Einfamilienhaus

Nettogrundfläche EG: 73,17 m<sup>2</sup>

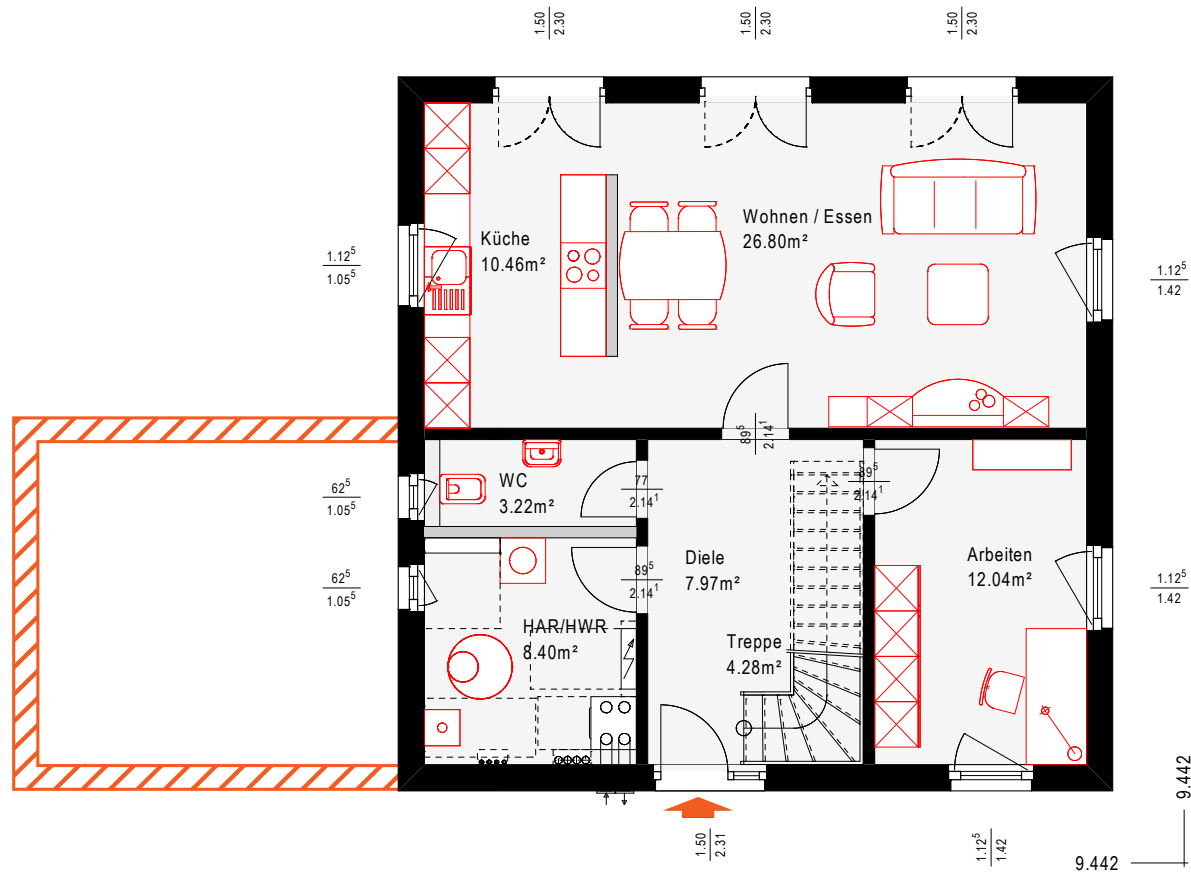
Nettogrundfläche OG: 71,55 m<sup>2</sup>

Nettogrundfläche gesamt: 144,72 m<sup>2</sup>

Dachneigung: 22°

Dachform: Walmdach

Stand: Dezember 2018



## Hausreihe: Einfamilienhaus

Nettogrundfläche EG: 73,17 m<sup>2</sup>Nettogrundfläche OG: 71,55 m<sup>2</sup>Nettogrundfläche gesamt: 144,72 m<sup>2</sup>

Dachneigung: 22°

Dachform: Walmdach

Stand: Dezember 2018

