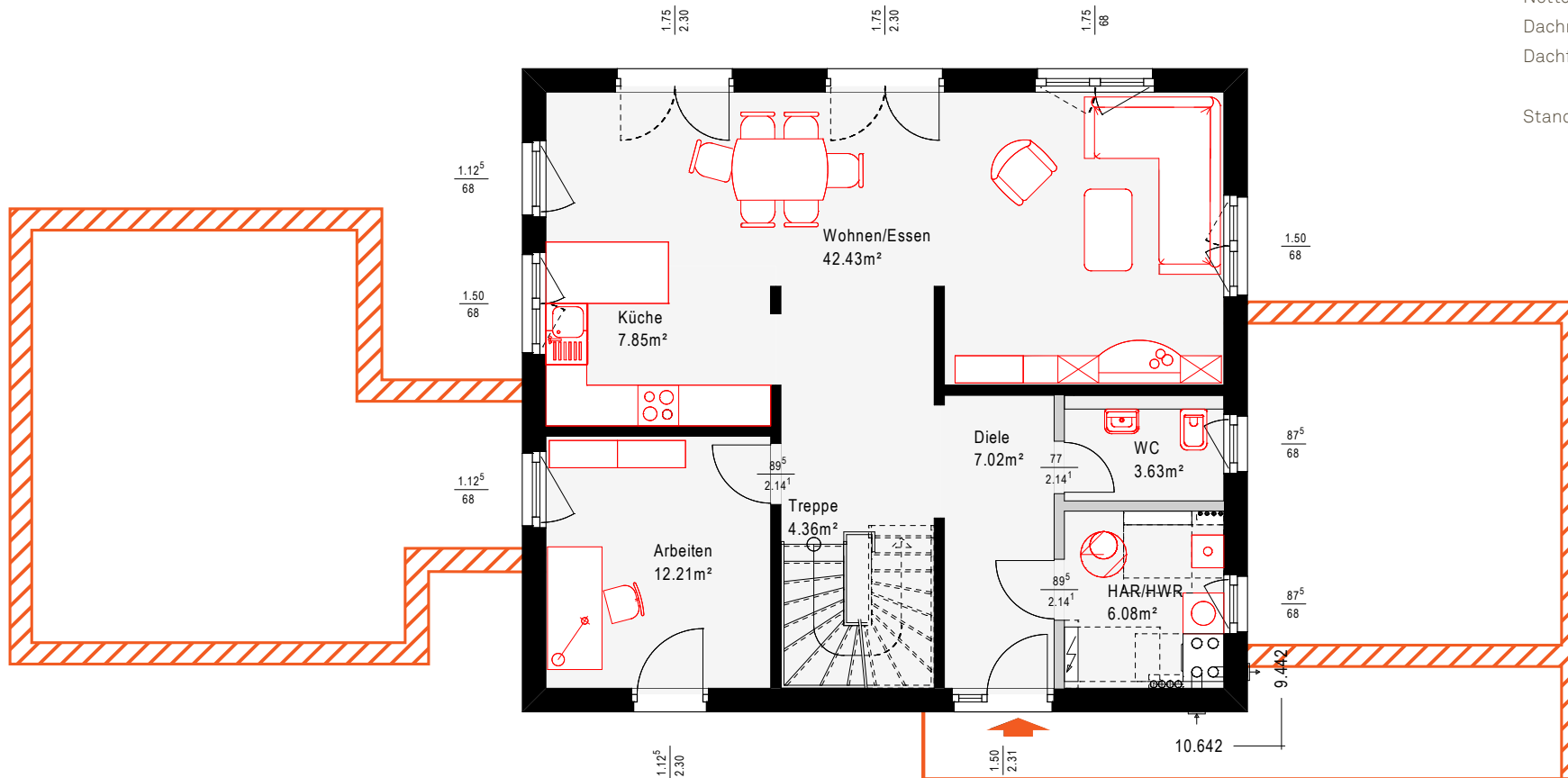


Hausreihe: Stadtvilla

Nettogrundfläche EG: 83,59 m<sup>2</sup>  
 Nettogrundfläche OG: 82,19 m<sup>2</sup>  
 Nettogrundfläche gesamt: 165,78 m<sup>2</sup>  
 Dachneigung: 22°  
 Dachform: Walmdach

Stand: Dezember 2018



## Hausreihe: Stadtvilla

Nettogrundfläche EG: 83,59 m<sup>2</sup>Nettogrundfläche OG: 82,19 m<sup>2</sup>Nettogrundfläche gesamt: 165,78 m<sup>2</sup>

Dachneigung: 22°

Dachform: Walmdach

Stand: Dezember 2018

