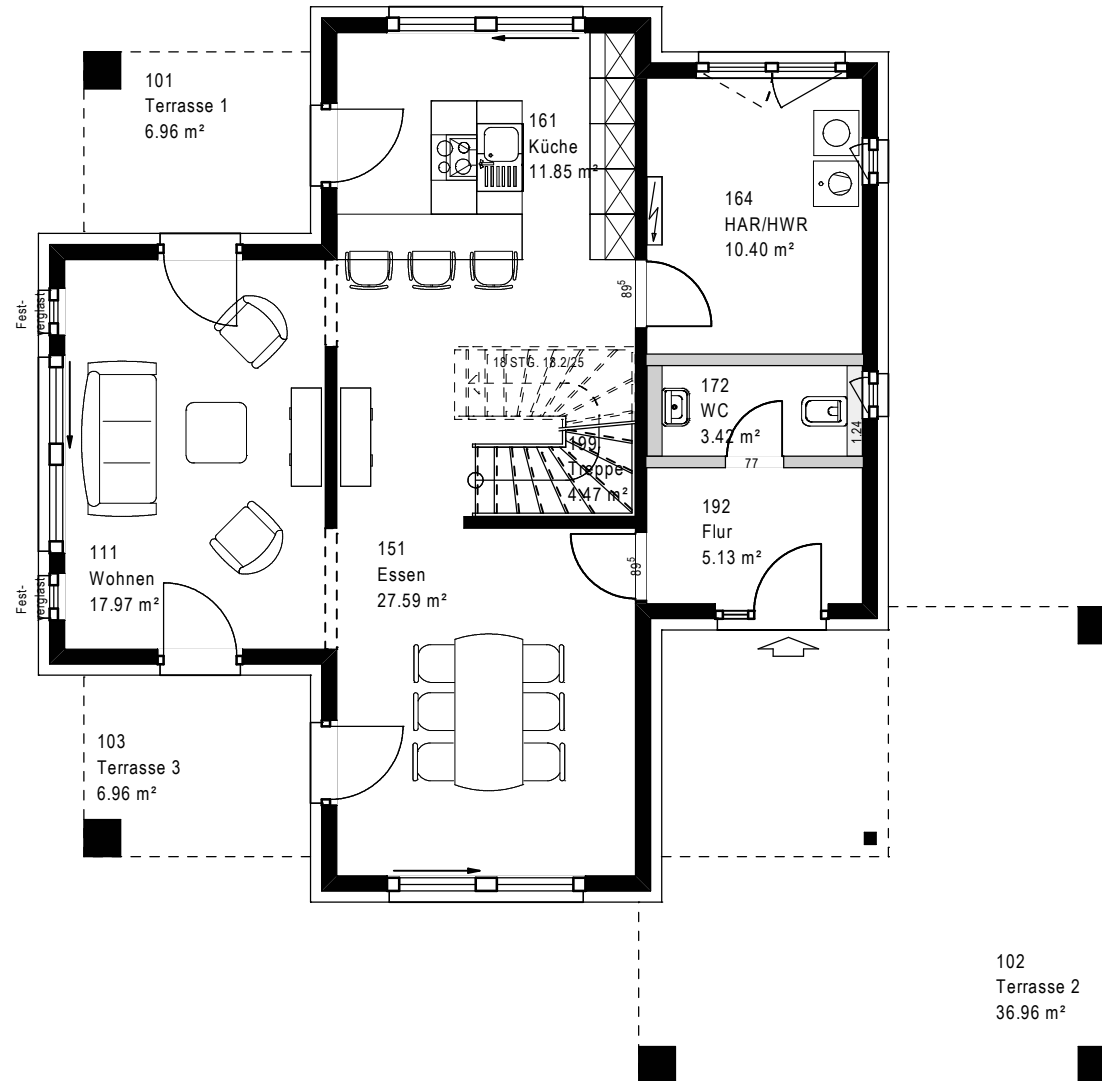


Hausreihe: Stadtvilla

Nettogrundfläche EG: 131,71 m²
 Nettogrundfläche DG: 101,68 m²
 Nettogrundfläche gesamt: 233,39 m²
 Dachneigung: 20°
 Dachform: Walmdach

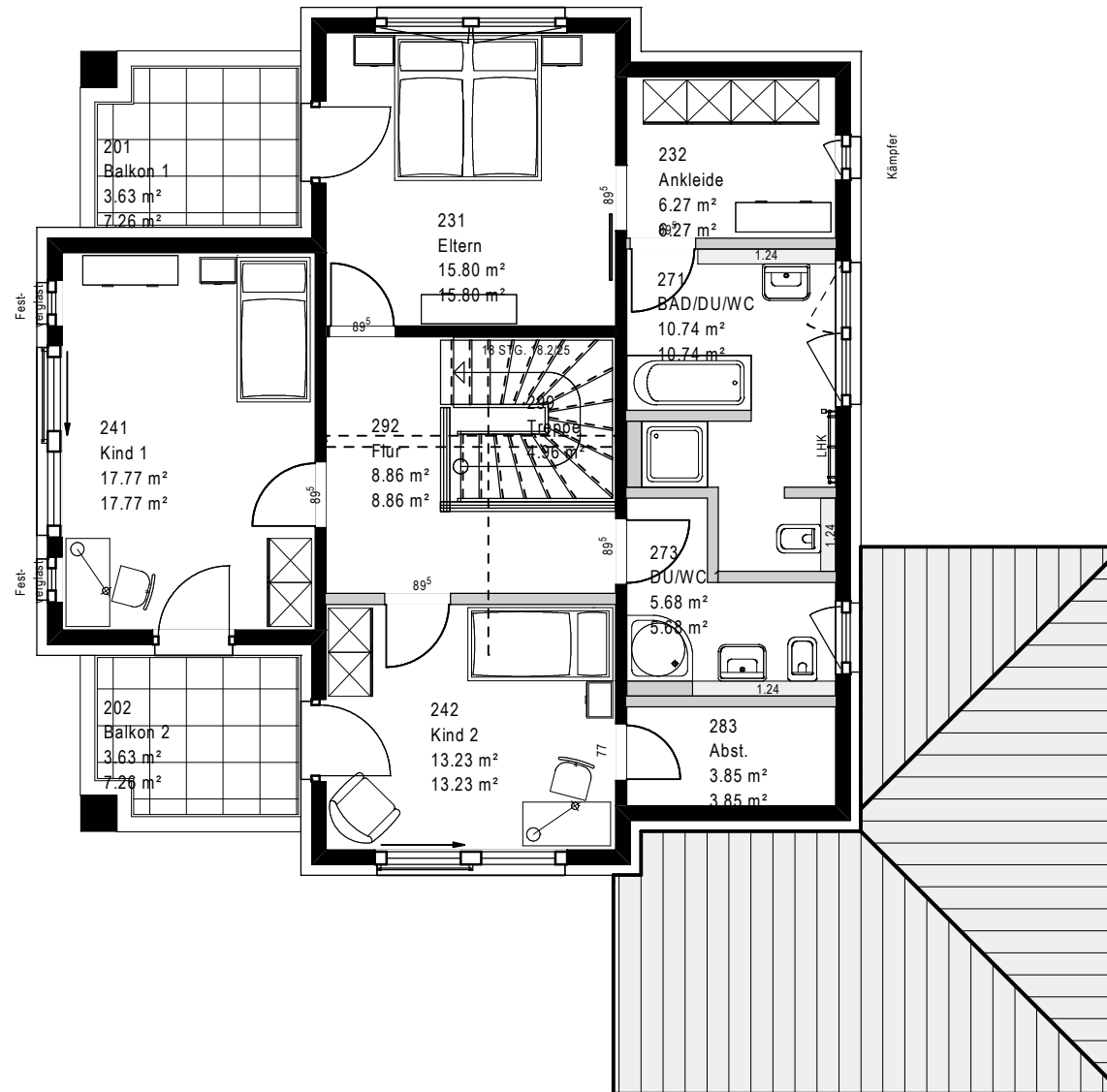
Stand: Dezember 2018



Hausreihe: Stadtvilla

Nettogrundfläche EG: 131,71 m²
 Nettogrundfläche DG: 101,68 m²
 Nettogrundfläche gesamt: 233,39 m²
 Dachneigung: 20°
 Dachform: Walmdach

Stand: Dezember 2018



(Maßstab 1:100)