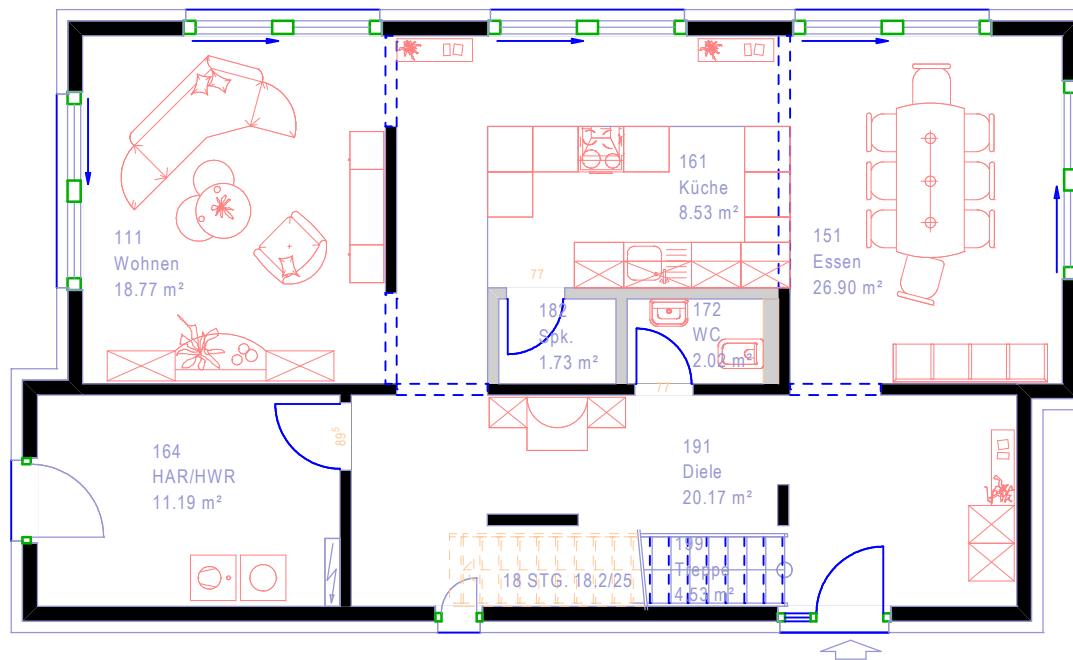


Hausreihe: Einfamilienhaus

Nettogrundfläche EG: 93,48 m²
 Nettogrundfläche DG: 93,48 m²
 Nettogrundfläche gesamt: 186,96 m²
 Kniestock: 0,3 m
 Dachneigung: 38°
 Dachform: Satteldach

Stand: Dezember 2018



(Maßstab 1:100)

OKAL
 zuhause MIT
 SYSTEM

Hausreihe: Einfamilienhaus

Nettogrundfläche EG: 93,48 m²
 Nettogrundfläche DG: 93,48 m²
 Nettogrundfläche gesamt: 186,96 m²
 Kniestock: 0,3 m
 Dachneigung: 38°
 Dachform: Satteldach

Stand: Dezember 2018

