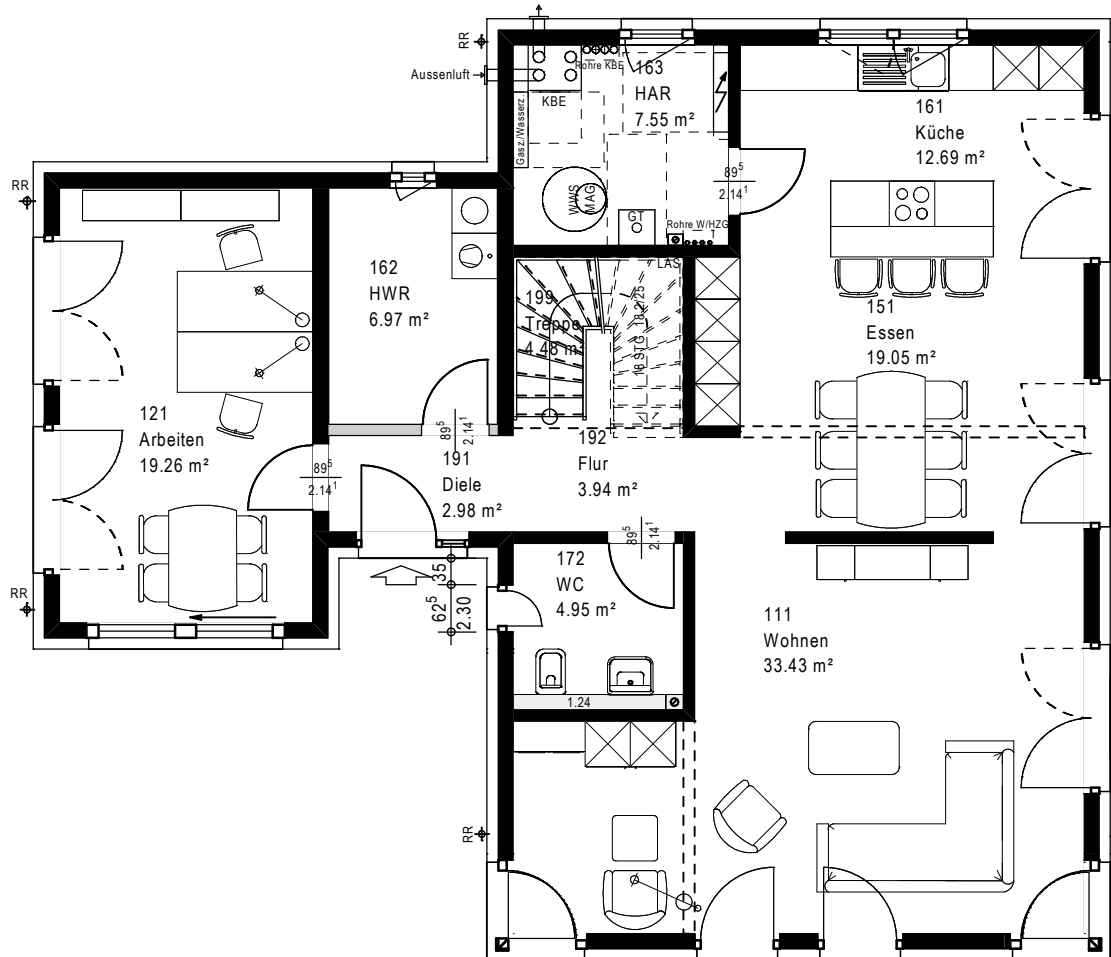


Hausreihe: Einfamilienhaus

Nettogrundfläche EG: 85,96 m²
 Nettogrundfläche DG: 83,10 m²
 Nettogrundfläche gesamt: 102,55 m²
 Kniestock: 1,8 m
 Dachneigung: 22°
 Dachform: Satteldach

Stand: Dezember 2018



Hausreihe: Einfamilienhaus

Nettogrundfläche EG: 85,96 m²
 Nettogrundfläche DG: 83,10 m²
 Nettogrundfläche gesamt: 102,55 m²
 Kniestock: 1,8 m
 Dachneigung: 22°
 Dachform: Satteldach

Stand: Dezember 2018

