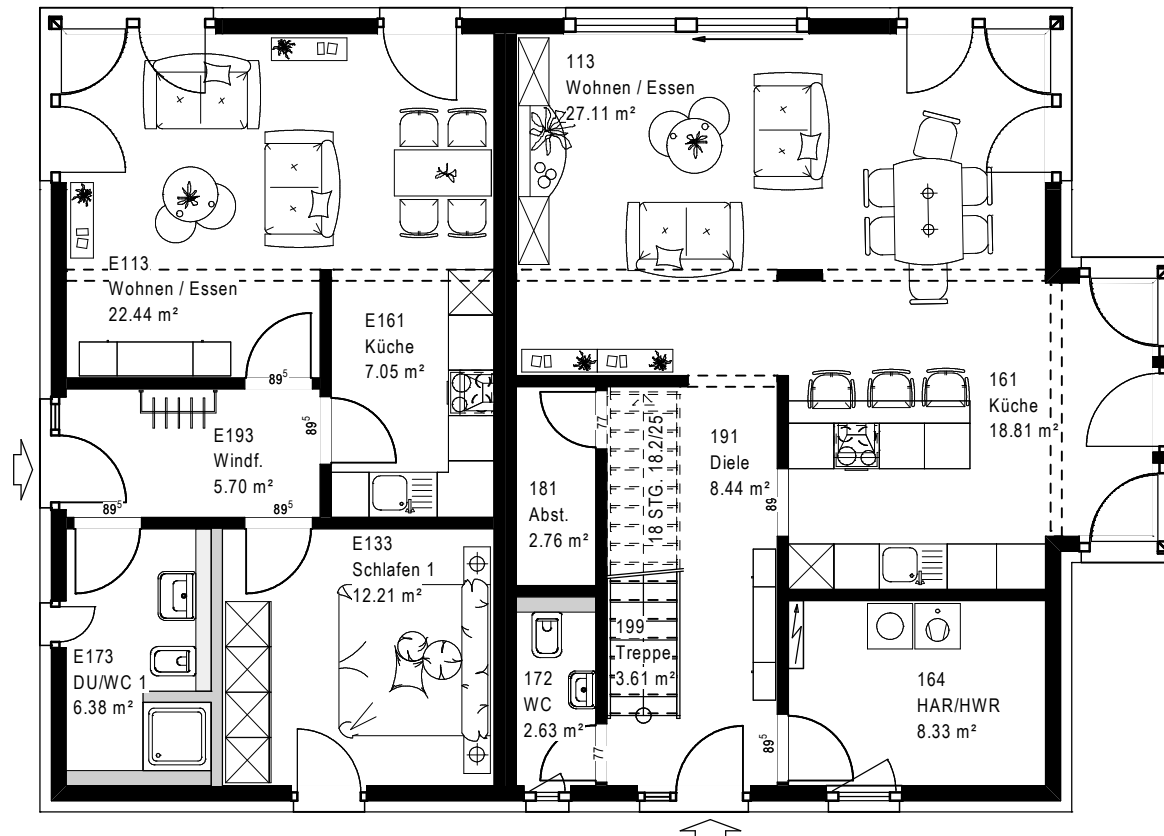


Hausreihe: Generationenhaus

Nettogrundfläche EG: 123,45 m²
 Nettogrundfläche DG: 119,28 m²
 Nettogrundfläche gesamt: 242,73 m²
 Kniestock: 1,5 m
 Dachneigung: 28°
 Dachform: Pultdach

Stand: Dezember 2018



Hausreihe: Generationenhaus

Nettogrundfläche EG: 123,45 m²Nettogrundfläche DG: 119,28 m²Nettogrundfläche gesamt: 242,73 m²

Kniestock: 1,5 m

Dachneigung: 28°

Dachform: Pultdach

Stand: Dezember 2018

