

Hausreihe:

Einfamilienhaus, Generationenhaus

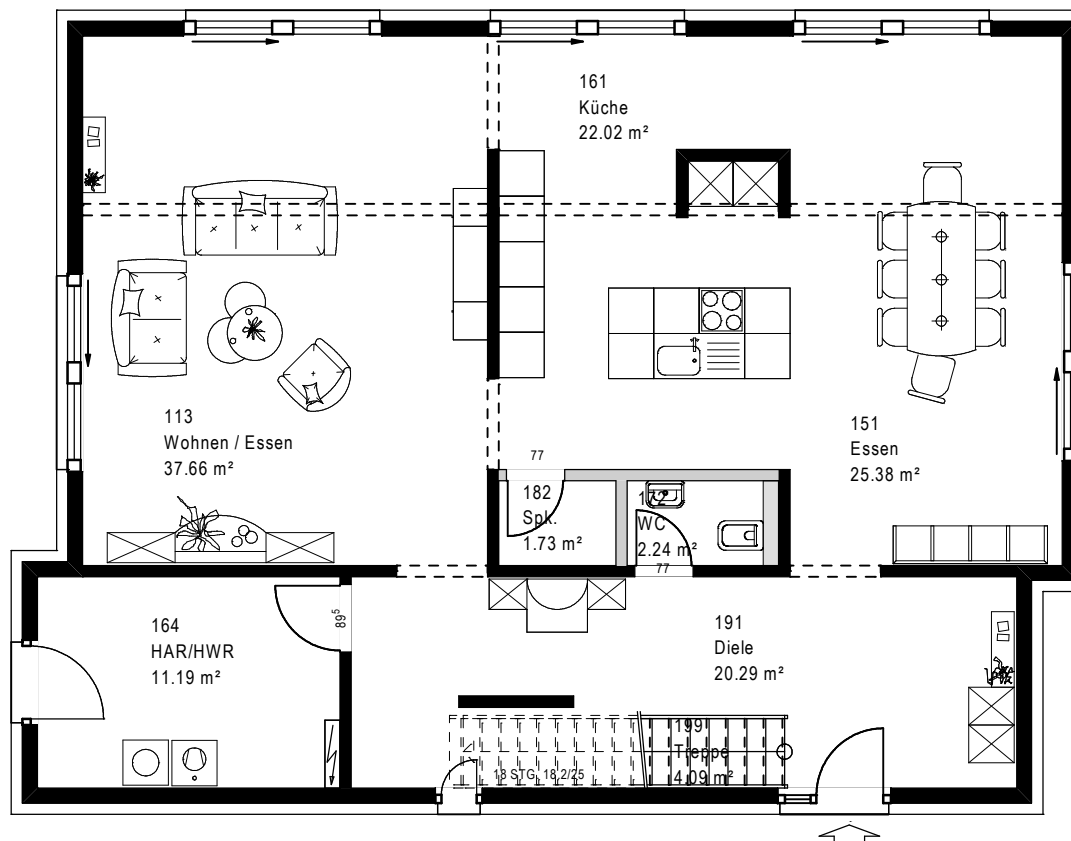
Nettogrundfläche EG: 124,60 m<sup>2</sup>

Nettogrundfläche DG: 120,08 m<sup>2</sup>

Nettogrundfläche gesamt: 244,68 m<sup>2</sup>

Dachform: Flachdach

Stand: Dezember 2018



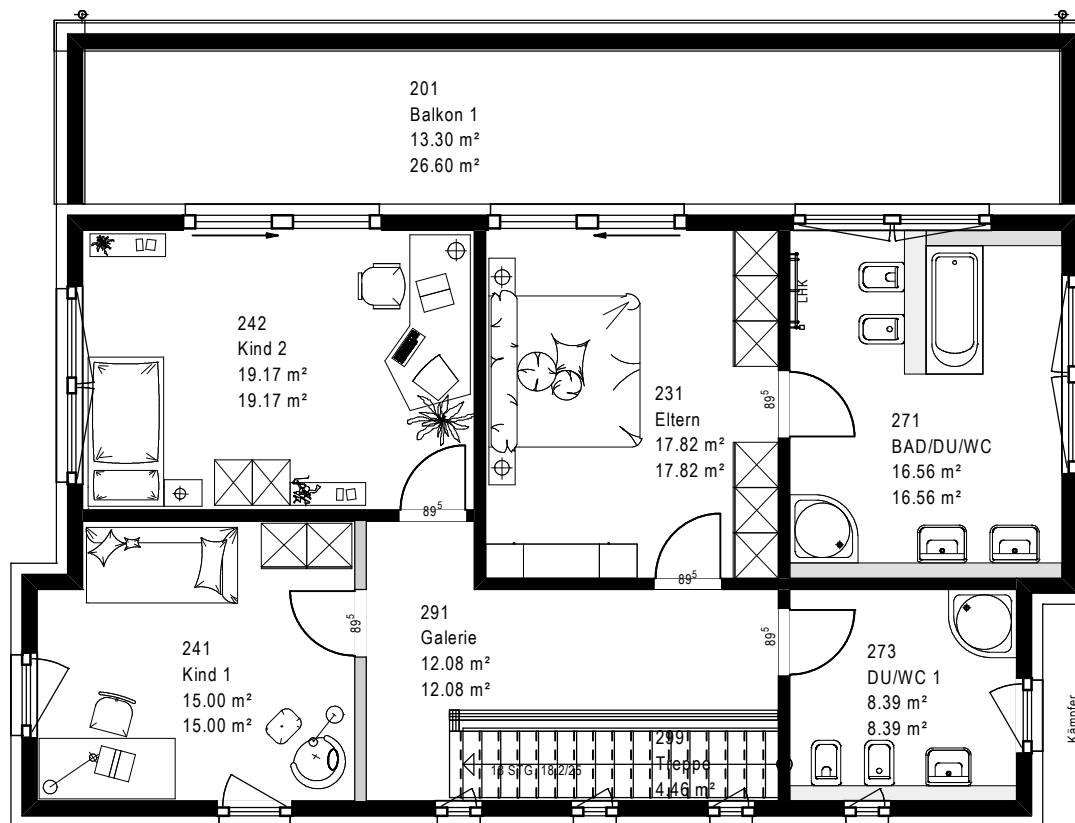
Hausreihe:

Einfamilienhaus, Generationenhaus

Nettogrundfläche EG: 124,60 m<sup>2</sup>Nettogrundfläche DG: 120,08 m<sup>2</sup>Nettogrundfläche gesamt: 244,68 m<sup>2</sup>

Dachform: Flachdach

Stand: Dezember 2018



(Maßstab 1:100)