

Hausreihe: Einfamilienhaus

Nettogrundfläche EG: 62,55 m²

Nettogrundfläche DG: 61,25 m²

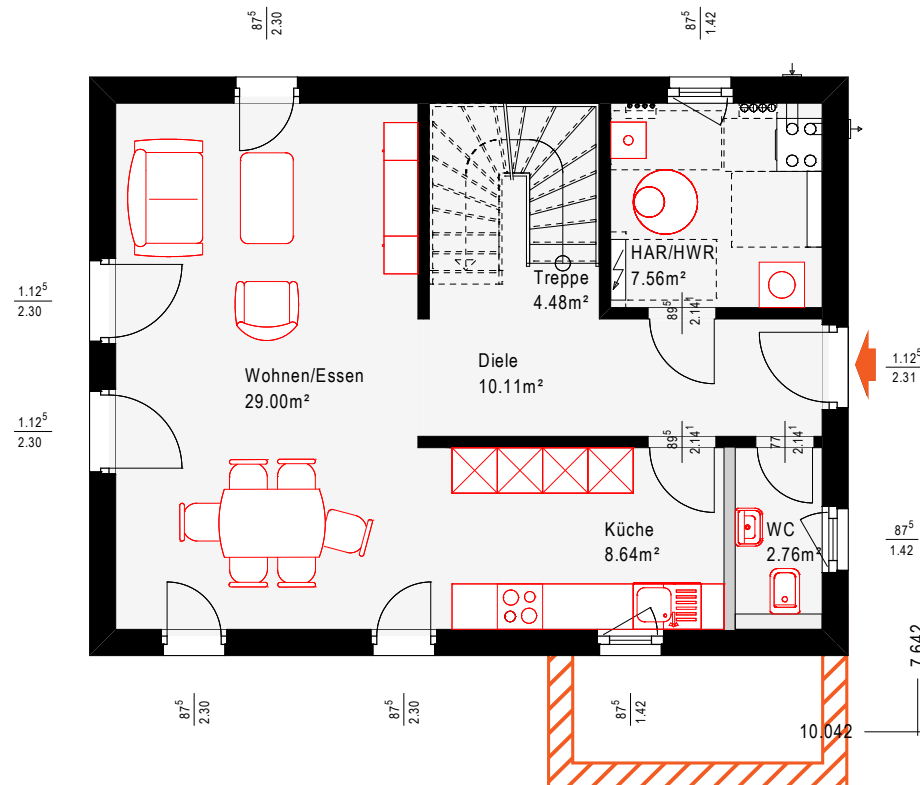
Nettogrundfläche gesamt: 123,8 m²

Kniestock: 1,0 m

Dachneigung: 38°

Dachform: Satteldach

Stand: Dezember 2018



Hausreihe: Einfamilienhaus

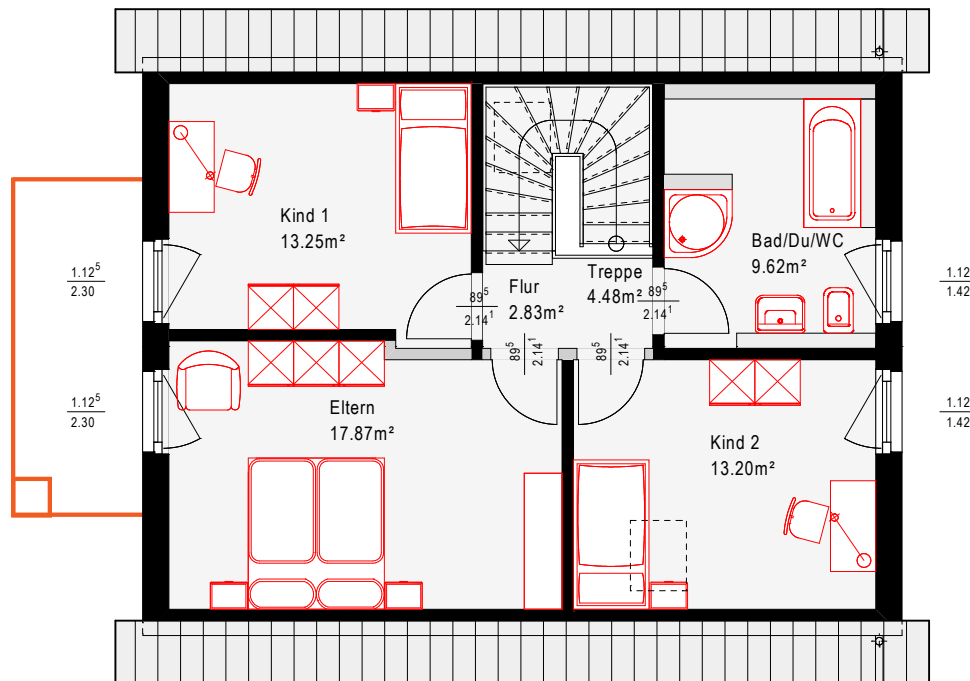
Nettogrundfläche EG: 62,55 m²Nettogrundfläche DG: 61,25 m²Nettogrundfläche gesamt: 123,8 m²

Kniestock: 1,0 m

Dachneigung: 38°

Dachform: Satteldach

Stand: Dezember 2018



(Maßstab 1 : 100)

OKAL

zuhaus MIT
SYSTEM