

Nettogrundfläche EG: 100,60 m<sup>2</sup>

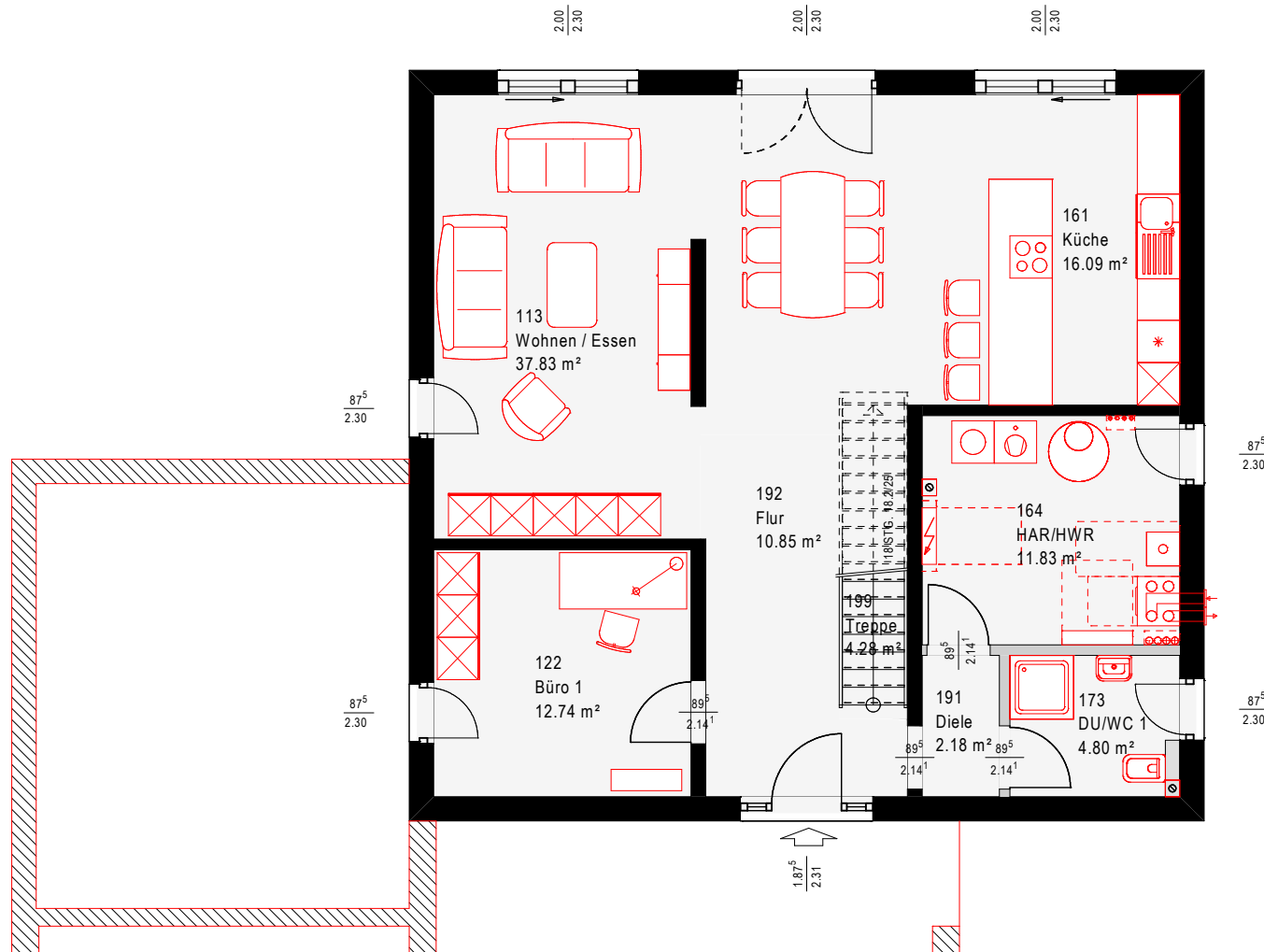
Nettogrundfläche DG: 83,17 m<sup>2</sup>

Nettogrundfläche gesamt: 183,77 m<sup>2</sup>

Dachneigung:  $22^\circ$

Dachform: Walmdach

Stand: Dezember 2018



(Maßstab 1 : 100)

OKAL  
zuhaus MIT  
SYSTEM

## Hausreihe: Einfamilienhaus

Nettogrundfläche EG: 100,60 m<sup>2</sup>Nettogrundfläche DG: 83,17 m<sup>2</sup>Nettogrundfläche gesamt: 183,77 m<sup>2</sup>

Dachneigung: 22°

Dachform: Walmdach

Stand: Dezember 2018

