

Hausreihe:

Stadtvilla, Generationenhaus

Nettogrundfläche EG: 136,07 m²

Nettogrundfläche DG: 98,11 m²

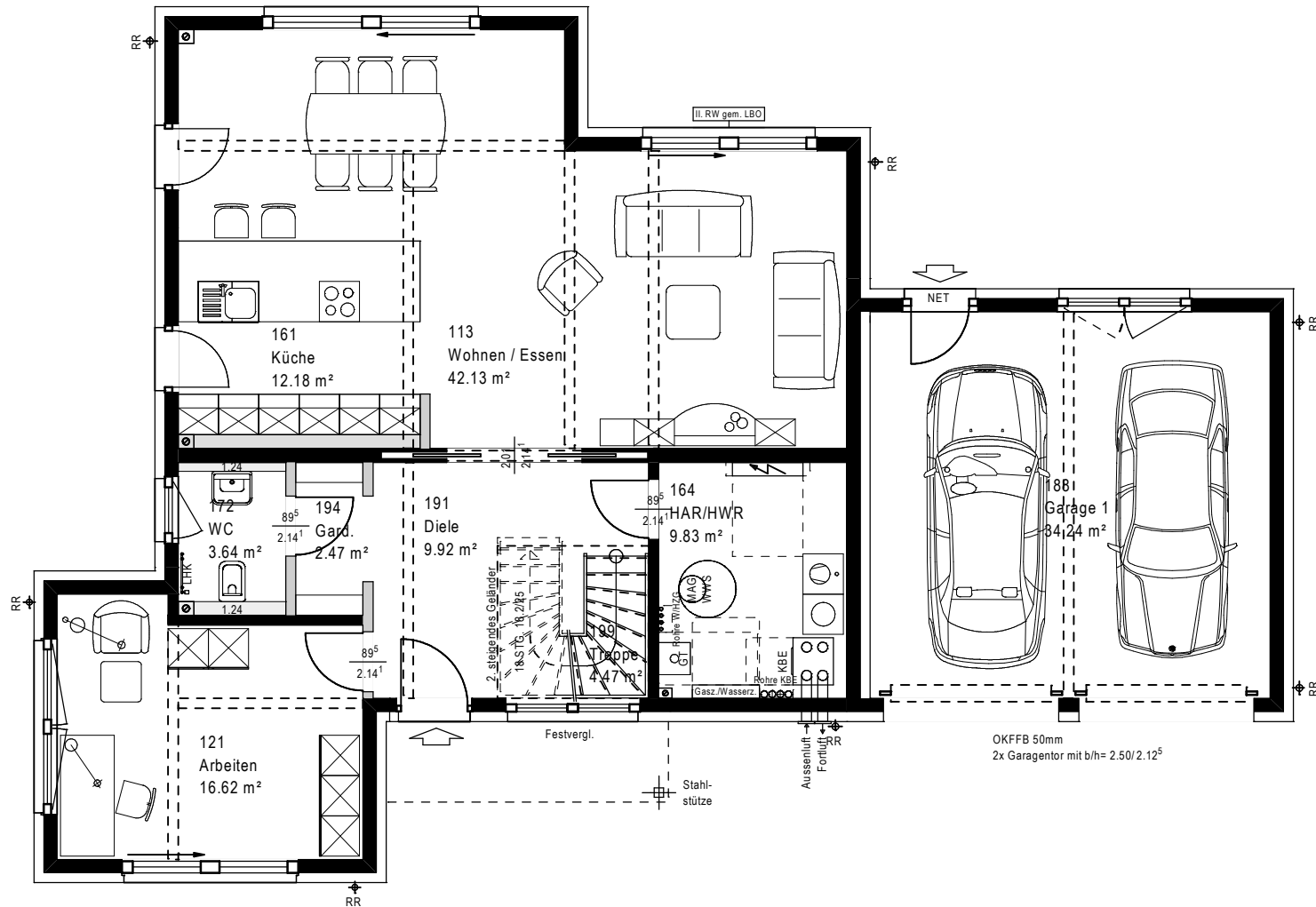
Nettogrundfläche gesamt: 234,18 m²

Kniestock: 0,04 m

Dachneigung: 20°

Dachform: Doppelwalmdach

Stand: Dezember 2018



Hausreihe:

Stadtvilla, Generationenhaus

Nettogrundfläche EG: 136,07 m²Nettogrundfläche DG: 98,11 m²Nettogrundfläche gesamt: 234,18 m²

Kniestock: 0,04 m

Dachneigung: 20°

Dachform: Doppelwalmdach

Stand: Dezember 2018

