

Hausreihe: Einfamilienhaus

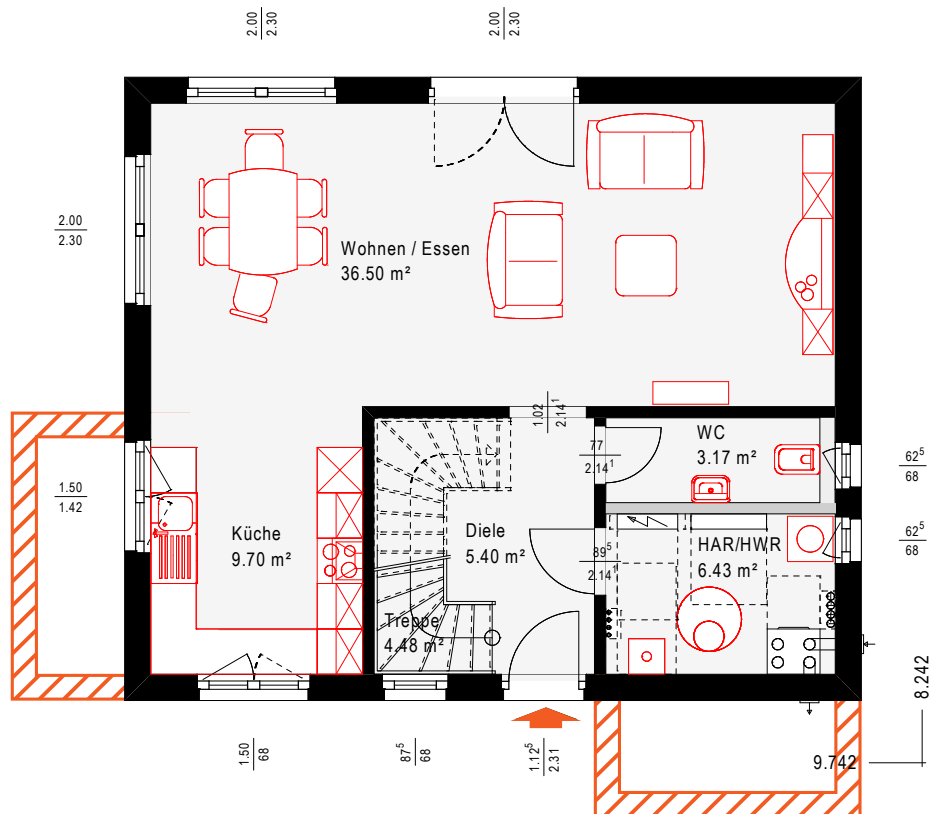
Nettogrundfläche EG: 65,68 m²Nettogrundfläche DG: 62,88 m²Nettogrundfläche gesamt: 128,56 m²

Kniestock: 1,5 m

Dachneigung: 38°

Dachform: Satteldach

Stand: Dezember 2018



Hausreihe: Einfamilienhaus

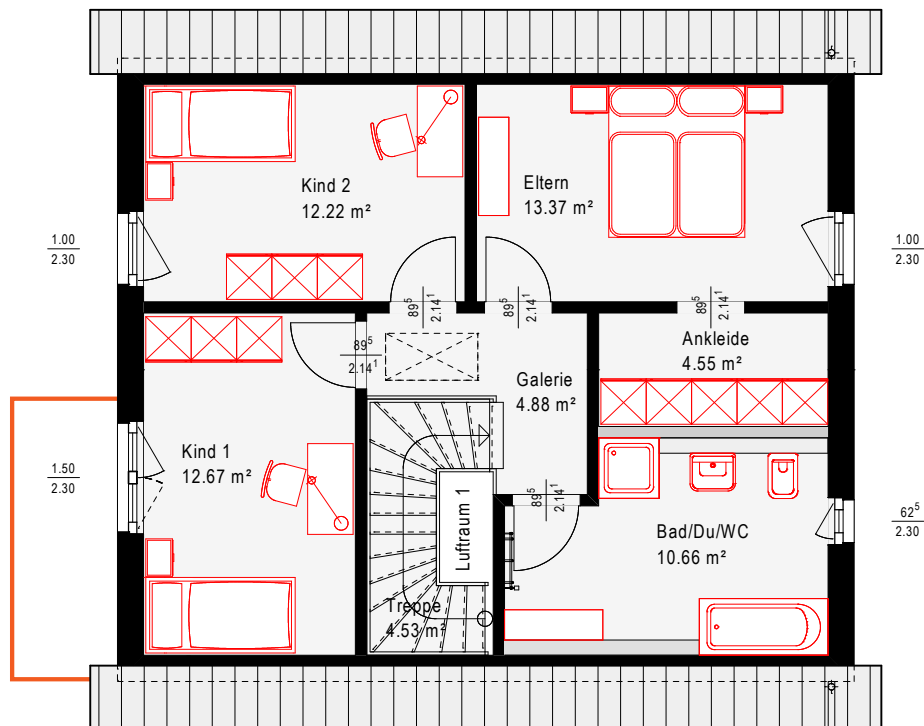
Nettogrundfläche EG: 65,68 m²Nettogrundfläche DG: 62,88 m²Nettogrundfläche gesamt: 128,56 m²

Kniestock: 1,5 m

Dachneigung: 38°

Dachform: Satteldach

Stand: Dezember 2018



(Maßstab 1:100)

OKAL

zuhaus MIT
SYSTEM